

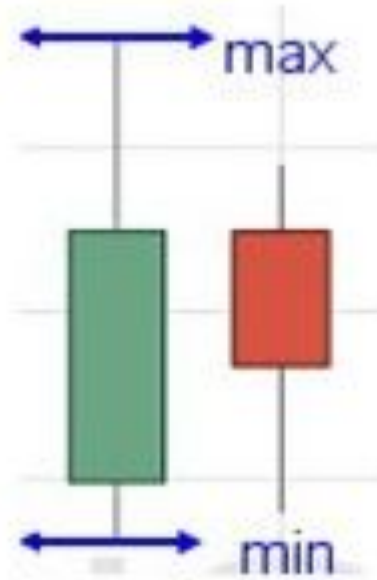
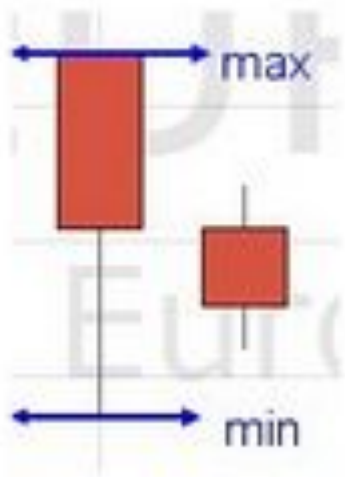
Что такое Внутренний Бар?

Это одна свеча, либо комбинация свечей, размер которой (которых) – в пределах размера предыдущей свечи.

Паттерн «Внутренний бар» состоит из двух свечей (баров), первой является определяющая свеча, а вторая, последующая, как раз является «Внутренним баром».

Основным свойством паттерна «Внутренний бар» является то, что последующая свеча (бар), то есть именно «Внутренний бар», располагается внутри предыдущей, определяющей свечи (бара).

Примеры



Внутренний бар

В данном паттерне нет четкого определения, что свечи должны быть обязательно разными. То есть «Внутренний бар» не должен состоять обязательно из бычьей и медвежьей свечей, свечи могут быть обе «бычьи» или обе «медвежьи».

Фильтры-сигналы

Как и в случае с паттерном ПинБар, для внутреннего бара необходима опора, иначе это будет обычная свечная комбинация.

Как основу для прогноза можно использовать уровни сопротивления/поддержки, фибо-уровни, линии тренда – т.е. те же сигналы, что и в случае с ПинБаром.

Смысл формации

Свеча, тени которой не выходят за пределы теней предыдущей свечи, характеризует ситуацию на рынке как неопределенную.

Этот сетап говорит нам о неуверенности на рынке. Часто возникает на разворотных точках.

Это сигнал о том, что цена после продолжительного движения может развернуться в противоположную сторону, а может пойти дальше в том же направлении.

Как применить внутренний бар в торговле бинарными

ОПЦИОНАМИ:
В случае после образования внутреннего бара обязательно найдите дополнительные подтверждения разворота (важные уровни, скользящие средние и т.д.).

После этого смотрите за образованием следующего бара за внутренним. После того как он пробьет уровень определяющей свечи, вам необходимо купить опцион на понижение или повышение в зависимости от того, в какую сторону цена вышла за пределы бара.

Покупка бинарного опциона на повышение

При появлении свечной модели Внутренний Бар следует подождать, пока закроется идущая следом свеча.

Если закрытие тела этой свечи происходит на уровне Внутреннего Бара, никаких действий не предпринимается.

Если закрытие тела свечи состоится выше уровня Внутреннего Бара – это сигнал к покупке бинарного опциона на повышение.

Покупка бинарного опциона на понижение

Аналогичным образом ожидаем закрытия следующей за обнаруженным на графике Внутренним Баром свечи.

Если закрытие тела данной свечи происходит на уровне Внутреннего Бара, никаких действий не предпринимается.

Если свеча закрывается ниже уровня Внутреннего Бара – это сигнал к покупке бинарного опциона на понижение.

Время сделки

По времени экспирации здесь следует придерживаться следующего правила: срок экспирации должен быть где-то половину периода, на котором вы анализируете график, либо одна свеча таймфрейма.