



# ГБУ ДО ЦДЮТТ Кировского района Санкт - Петербурга

Дополнительная  
общеобразовательная  
общеразвивающая программа  
**«Учись быть пешеходом»:**

**Правила поведения  
велосипедистов**





# Знаки дорожного движения для велосипедиста

**Движение на велосипеде запрещено**



**Велосипедная дорожка**



**Пешеходная и велосипедная дорожка с разделением движения**



**Пешеходная и велосипедная дорожка с совмещённым движением**





# Правила поведения велосипедиста







**Перед выездом проверить и  
обеспечить исправное техническое  
состояние транспортного средства**





**Надевать яркую одежду, а также  
пользоваться световозвращающими  
элементами**





**Водитель велосипеда должен не забывать всегда надевать средства защиты: шлем, налокотники, перчатки**







# Выбирать для катания велосипедные дорожки, парки, стадионы





**Пересекать проезжую часть по пешеходному переходу на велосипеде запрещено**



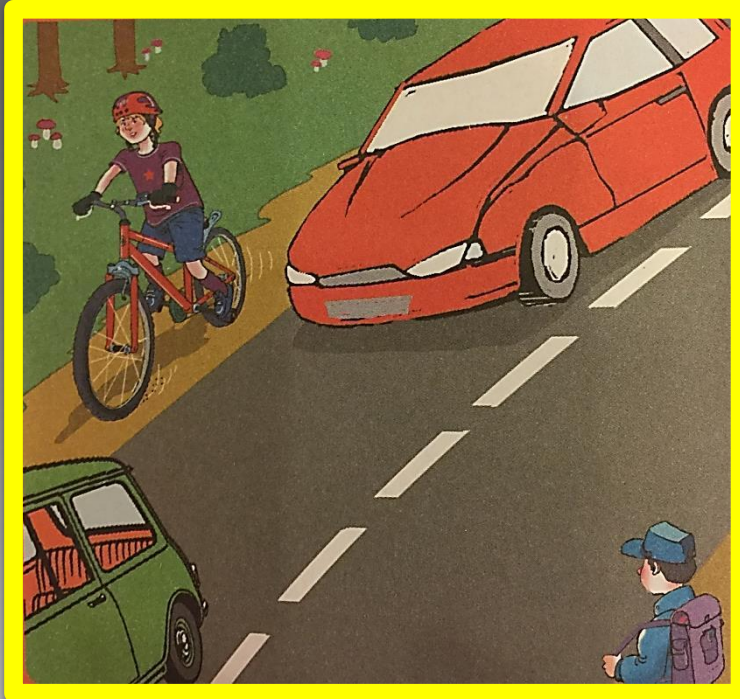




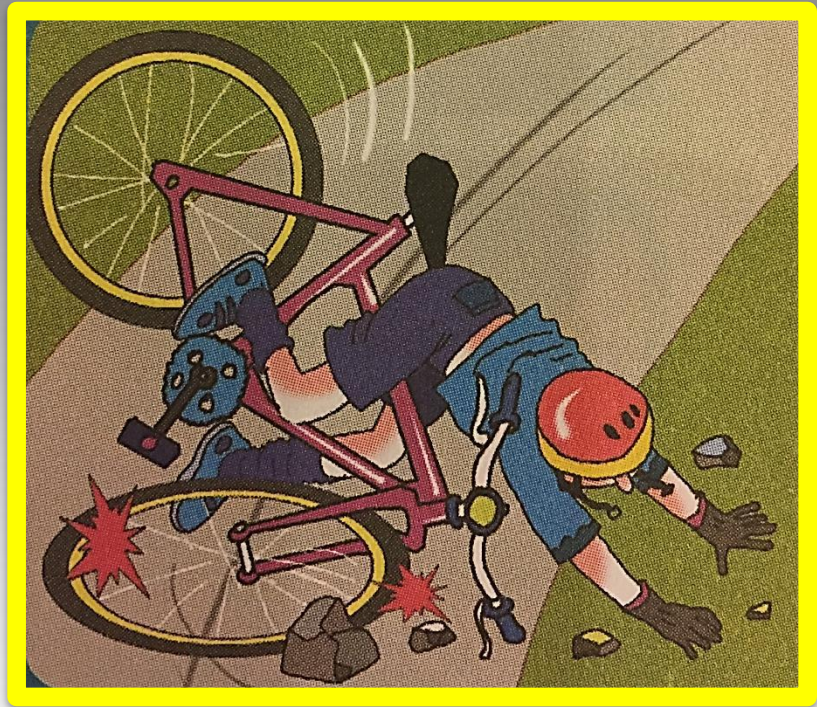
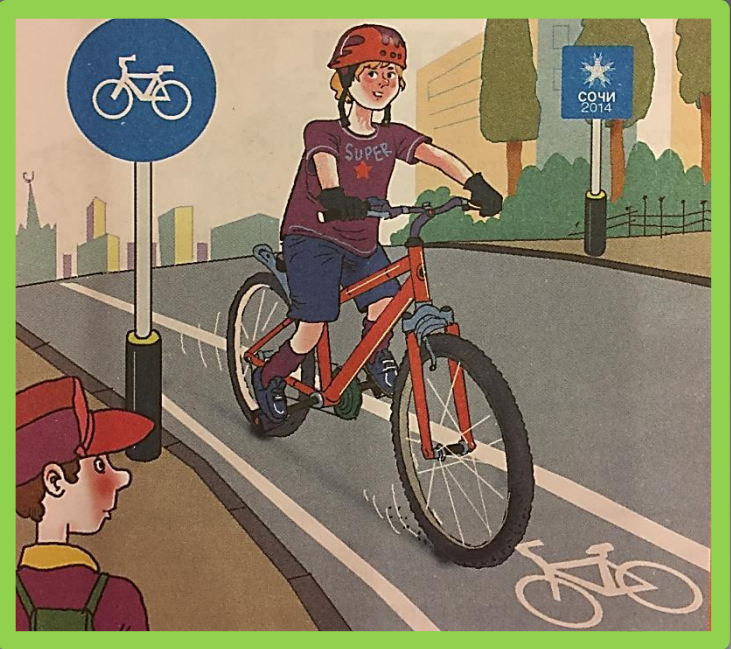
- Выберите картинку, которая соответствует ответу на поставленный вопрос: «Кто из велосипедистов нарушитель»



- Чтобы проверить правильно ли вы ответили наведите курсор на эту картинку и нажмите на неё, если она начнёт качаться то ответ дан верно











# Посмотрите мультфильм «Мой друг велосипед» – город дорог





Спасибо за работу!

