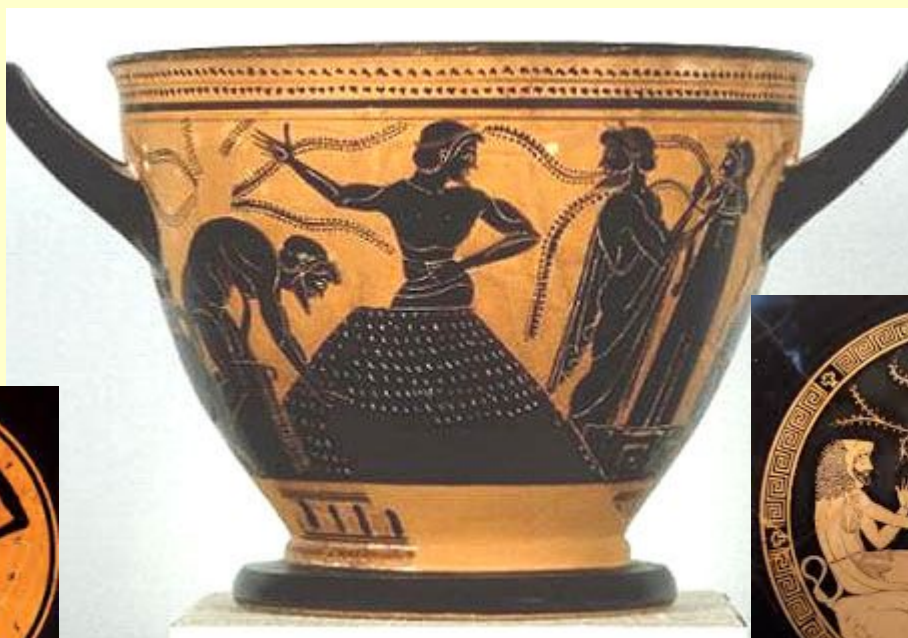
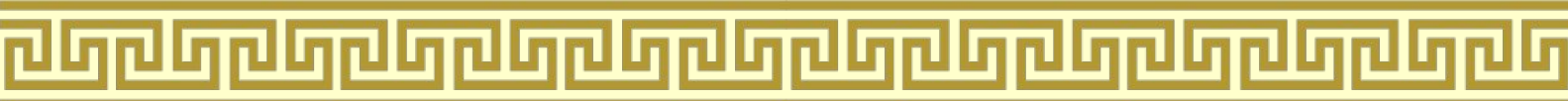
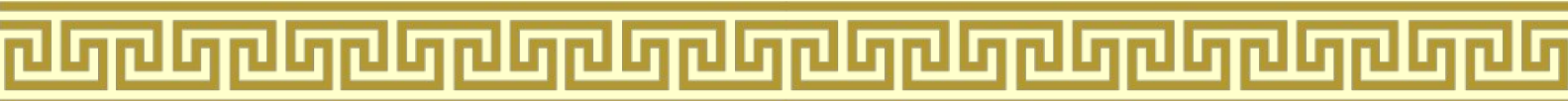


Древнегреческие сосуды



- **АМФОРА**- античный сосуд яйцеобразной формы с двумя вертикальными ручками, нередко с острым коническим дном.
- **ЛЕКИФ**- древнегреческая ваза, предназначенная для хранения оливкового масла, которая также использовалась как погребальный дар в V в. до н. э. Характерными чертами лекифа являются узкое горлышко и небольшая ножка.
- **КИЛИК**- древнегреческий сосуд для напитков, плоской формы на короткой ножке. С двух сторон килика находятся ручки, которые не превышают по высоте кромки самой чаши.

- 
- **ГИДРИЯ**- древнегреческий керамический сосуд, кувшин для воды. У гидрии три ручки: две маленькие горизонтальные по бокам сосуда для того, чтобы поднимать его, и одна вертикальная посередине для удобства разливания воды.
 - **КРАТЕР**- древнегреческий сосуд из металла или глины, реже — мрамора для смешивания вина с водой. Характерными чертами кратера являются широкая горловина, две ручки по бокам вместительного сосуда и ножка.
- 

ОРНАМЕНТ

- МЕАНДР-



- АКАНТ-



- ПАЛЬМЕТТА-



- ВОЛНА-





Виды росписи

- **Чернофигурная вазапись** - Со второй половины VII в. до начала V в. до н. э. чернофигурная вазапись развивается в самостоятельный стиль украшения керамики. Силуэты фигур прорисовываются с помощью шликера или глянцевой глины на подсушенной необожжённой глине. Мелкие детали прочерчивались штихелем. После обжига основа становилась красной, а глянцевая глина приобретала чёрный цвет. Белый цвет впервые стали использовать в Коринфе и прежде всего для того, чтобы отобразить белизну кожи у женских фигур.
- **Краснофигурная вазапись** - Краснофигурные вазы впервые появились около 530 г. до н. э. В отличие от чернофигурной вазаписи, чёрным цветом стали красить не силуэты фигур, а наоборот фон, оставляя фигуры незакрашенными. Отдельными щетинками на неокрашенных фигурах прорисовывались тончайшие детали изображений. Разные составы шликера позволяли получать любые оттенки коричневого.

Килик (чернофигурный стиль)



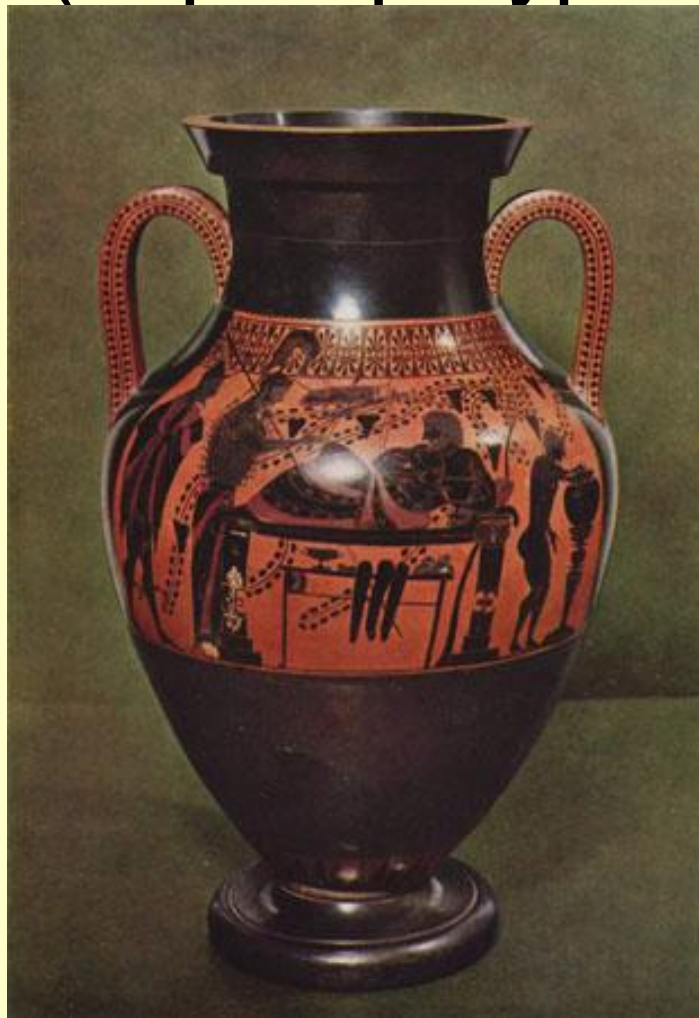
Лекиф



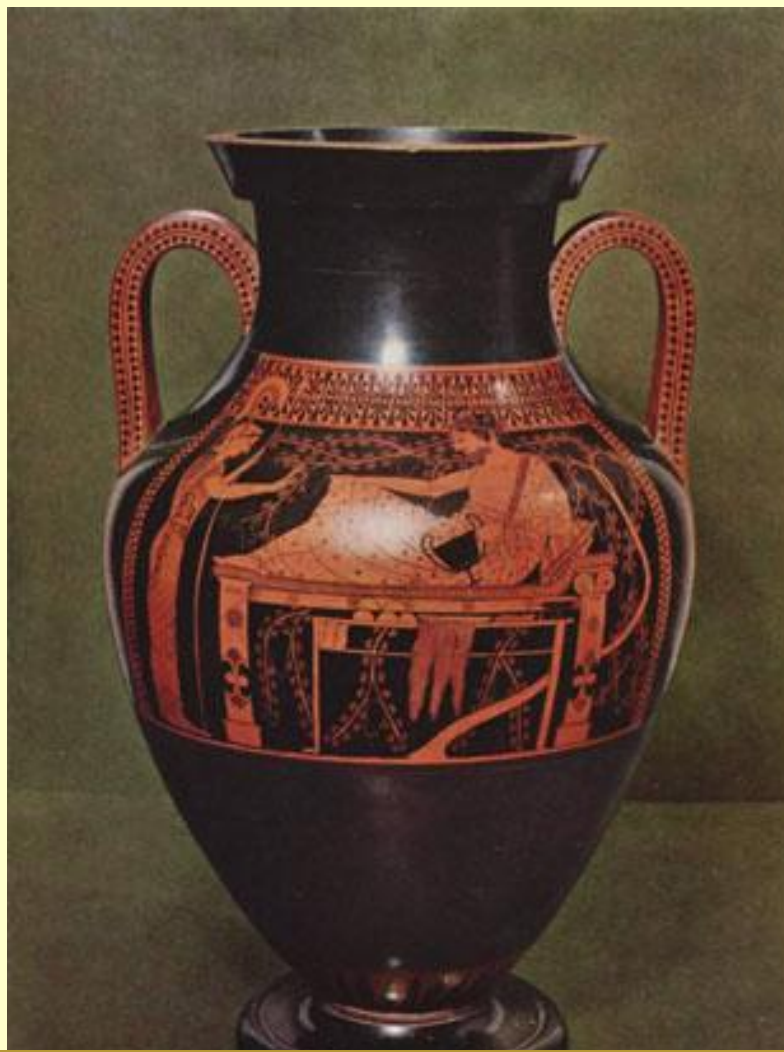
Гидрия (краснофигурный стиль)



Амфора (чёрнофигурный стиль)



Амфора (краснофигурный стиль)



Кратер (краснофигурный стиль)

