

ПРОЕКТ НА ТЕМУ: ИСКУССТВЕННЫЙ ИНТЕЛЛЕКТ

Работу выполнил:

Трофимов Георгий Павлович

Ученик 10"А" класса

Руководитель:

Ульянова Софья Альбертовна

Актуальность:

В современном мире человек сталкивается со множеством проблем, например: освоение космоса, прогнозирование природных катаклизмов и антропогенного воздействия на окружающую среду, создание сложнейших инженерных проектов, использование современной техники в медицине и многие научные исследования. На сегодняшний день наука подошла к такому уровню развития, что появилась возможность создания искусственного интеллекта. Многие деятели науки скептически относятся к этому вопросу, т.к. существует большое количество проблем, которые пока не удаётся решить научным путём. Несмотря на это, задача по созданию искусственного интеллекта одна из важнейших в XXI. В данный момент разрабатываются множество более усовершенствованных программ, которые по мышлению не уступают человеку. Они очень сильно облегчают быт, труд, данные программы сильно экономят время человеку, облегчая их жизнь.

Проблемы:

- Проблема безопасности.
- Проблема сверхинтеллекта и взаимоотношений человечества и ИИ, сможет ли человечество использовать для расширения своего знания познавательные модели сверхумного ИИ?
- Глобальная информатизация, Интернет и ИИ.

Цель:

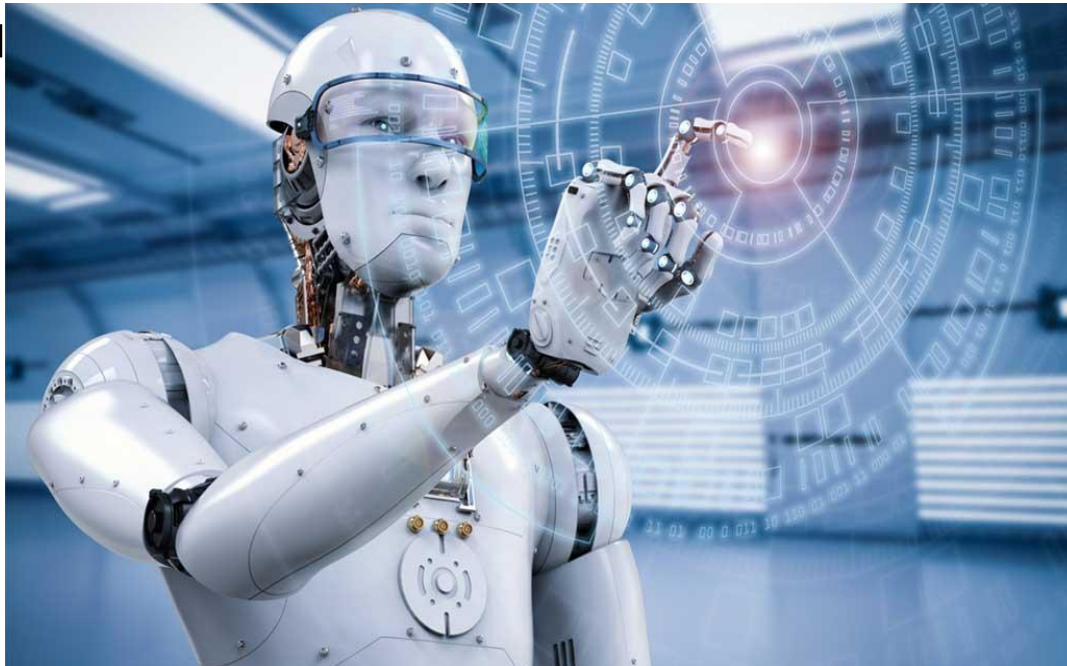
Изучение искусственного интеллекта, его использование в настоящее время.

Задачи:

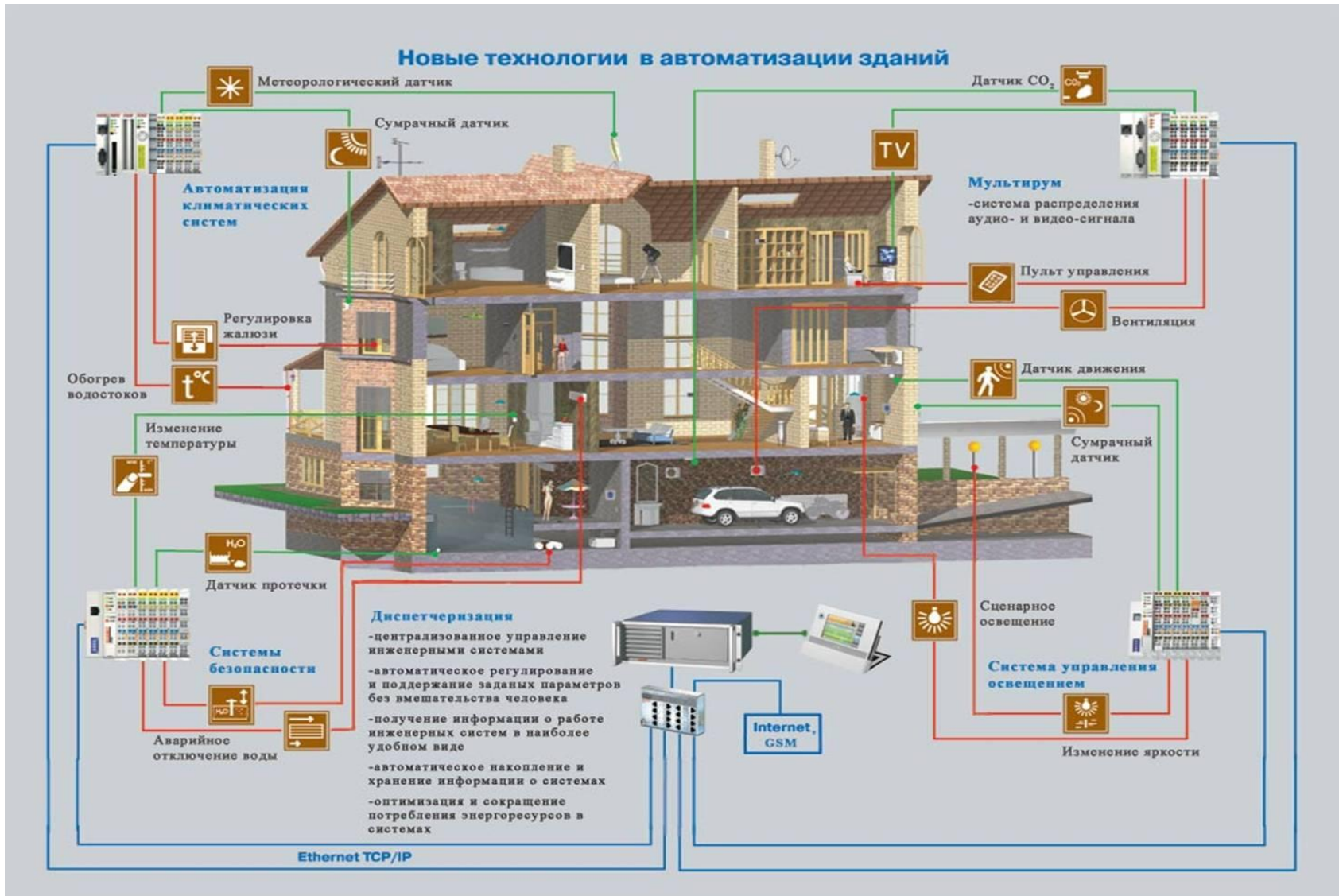
- Провести сбор информации из разных источников;
- Провести опрос учащихся о актуальности искусственного интеллекта в быту;
- Узнать как появился искусственный интеллект;
- Выяснить на каком уровне развития находится искусственный интеллект сейчас.

Что же такое искусственный интеллект?

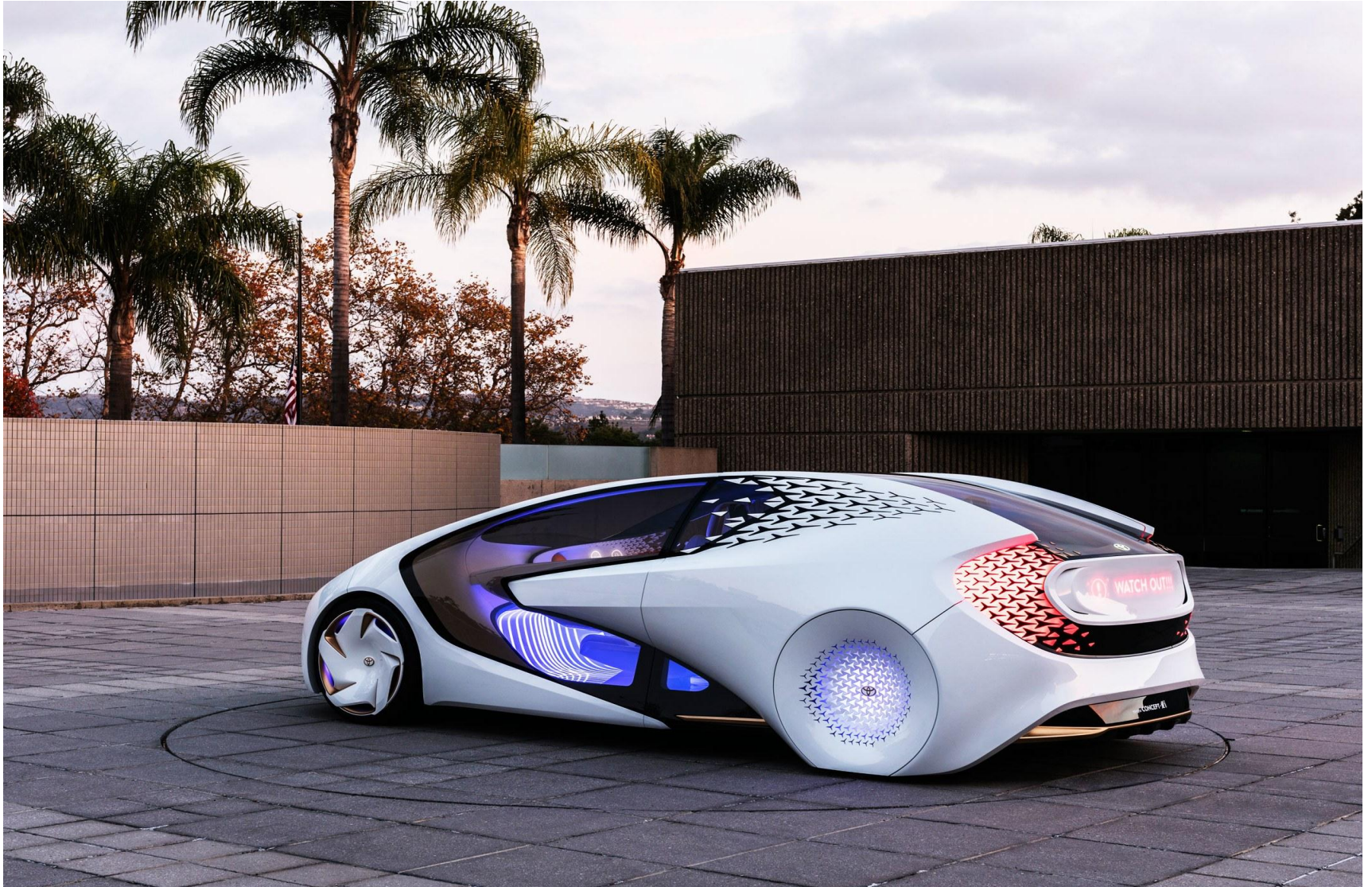
Искусственным интеллектом (ИИ) — способность интеллектуальных машин выполнять творческие функции, которые традиционно считаются прерогативой человека. Также этим термином обозначают науку и технологию создания интел



Умный дом



Toyota Concept-i.



	Сколько % людей отметили "ДА"	Сколько % людей отметили "НЕТ"
Нужен ли искусственный интеллект?	93%	7%
Необходимо ли развитие искусственного интеллекта?	93%	7%
Представляет ли угрозу искусственный интеллект для человека?	86%	14%
Необходимо ли внедрять искусственный интеллект в быт человека?	61%	39%
Сможет ли искусственный	33%	67%

Заключение:

Многие споры вокруг проблемы создания искусственного интеллекта имеют эмоциональную подоплеку. Признание возможности искусственного разума представляется чем-то унижающим человеческое достоинство. Однако нельзя смешивать вопросы возможностей искусственного разума с вопросом о развитии и совершенствовании человеческого разума. Повсеместное использование ИИ создаёт предпосылки для перехода на качественно новую ступень прогресса, даёт толчок новому витку автоматизации производства, а значит и повышению производительности труда. Разумеется, искусственный разум может быть использован в негодных целях, однако это проблема не научная, а скорее морально-этическая. Однако развитие кибернетики выдвигает ряд проблем, которые все же требуют пристального внимания. Эти проблемы связаны с опасностями, возникающими в ходе работ по искусственному интеллекту. Люди будут постоянно решать проблему искусственного интеллекта, постоянно сталкиваясь все с новыми проблемами. И, видимо, процесс этот бесконечен.

Спасибо за внимание!