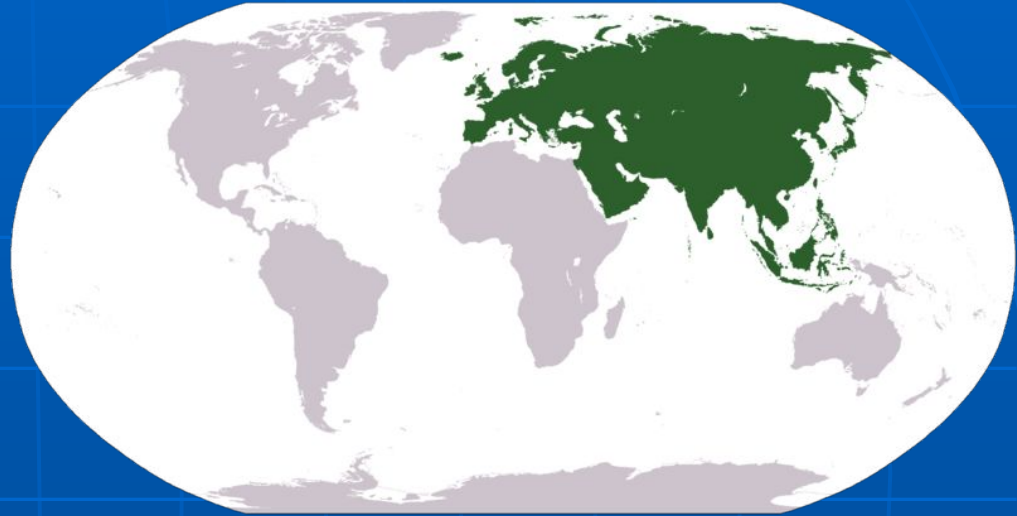


Євразія

- Географічне положення
 - Рельєф
 - Клімат
 - Ріки
 - Озера
 - Природні зони
-
- Розробка Олега Крисюка, вчителя географії Класичної гімназії при ЛНУ імені Івана Франка

Географічне положення

- Євразія – найбільший материк світу, площа 53,4 млн. кв. км, що становить майже 1/3 площі суходолу
- Євразія – єдиний материк, який омивається водами всіх чотирьох океанів
- Розташована в усіх географічних поясах північної півкулі



- Крайні точки Євразії:
 - північна – мис Челюскін
 - південна – мис Піай
 - східна – мис Дежнева
 - західна – мис Рока
- Євразія складається з двох частин світу – Європи та Азії. Межа між ними проходить східним підніжжям Уральських гір, рікою Ембою, північним узбережжям Каспійського моря, Кумо-Маницькою западиною, Азовським і Чорним морями, протоками Босфор і Дарданелли

A topographic map of Eurasia showing elevation with a color scale from green (low) to brown (high). Red lines are drawn across the map to indicate major tectonic boundaries, including the Mid-Atlantic Ridge, the Mediterranean-Himalayan region, and the East African Rift system.

Рельєф

- Рельєф Євразії дуже складний, що зумовлено складною геологічною будовою.

Завдання: назвіть давні та молоді платформи Євразії.

- В Євразії рівнини, плоскогір'я і гори займають приблизно однакову площу.

Завдання: назвіть всі гори Альпійсько-Гімалайського поясу

Рекорди рельєфу

- Найвища точка материка і світу – гора Джомолунгма (8848 м)
- Найглибша западина материка і світу – улоговина Мертвого моря (- 400 м)



Клімат



- Клімат Євразії дуже різноманітний, що зумовлено великою протяжністю материка з півночі на південь і зі сходу на захід
- В Євразії присутні всі кліматичні пояси від арктичного до екваторіального

- На південному сході материка великий вплив на клімат мають Індійський та Тихий океани, з яких приходить літній мусон із сильними опадами, а нерідко і з руйнівними тайфунами



Клімат



- Для західної частини Євразії характерними є циклони, які зароджуються в районі о. Ісландія (Ісландський мінімум) і мандрують на схід аж до Уральських гір, а найпотужніші – до Середньосибірського плоскогір'я

- Континентальний клімат характерний для півночі та центральної частини материка, тільки в Арктиці він постійно холодний, а в Центральній Азії влітку дуже жарко і сухо, взимку сильні морози і майже без опадів

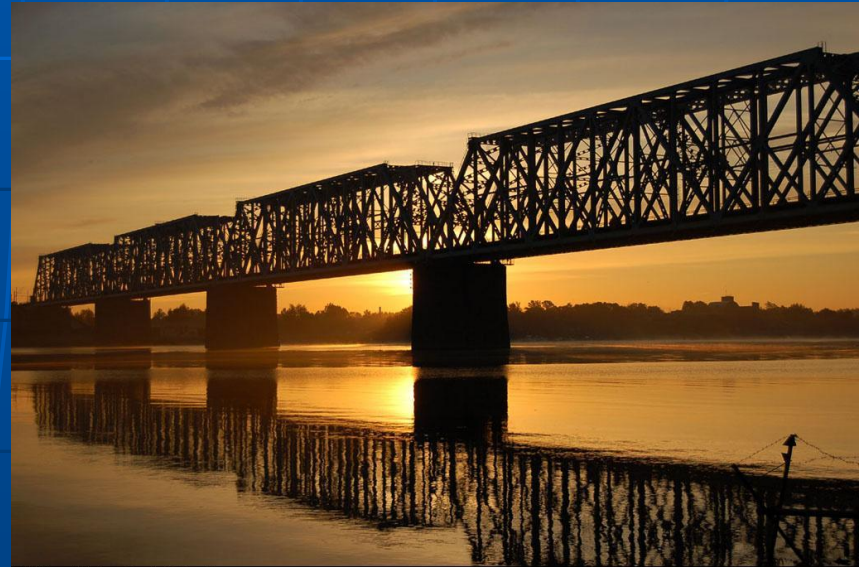


Ріки Євразії



- Янцзи (Чанцзян) – найдовша і найповноводніша ріка Євразії (6300 км)
- Витік має у Тибетському нагір'ї, в нижній течії перетинає південну частину Великої Китайської рівнини
- Впадає в Східнокитайське море

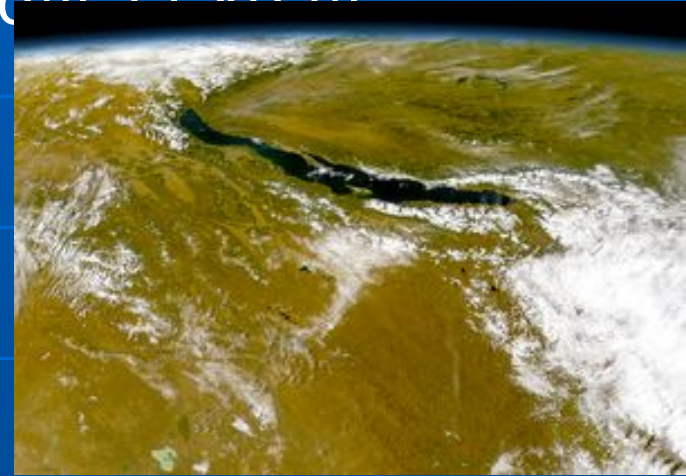
- Волга – найдовша ріка Європи (3531 км)
- Витік на Валдайській височині, протікає Східноєвропейською рівниною, описуючи гігантську дугу. В нижній течії перетинає Прикаспійську низовину
- Впадає в Каспійське море



Озера Євразії

- Каспійське море – найбільше озеро Євразії та світу (376 000 кв. км), залишок праокеану Тетис
- Озеро безстічне, солоне
- Найбільші ріки, які впадають в Каспійське море – Волга і Урал

- Озеро Байкал – найглибше озеро Євразії та світу (1620 м)
- Озеро тектонічного походження
- В нього впадає багато дрібних річок, витікає велика ріка Ангара



- Аральське море – приклад найбільшої екологічної катастрофи серед озер світу
- Озеро майже повністю пересохло внаслідок забору води з рік Амудар'ї та Сирдар'ї на зрошення полів



Арктичні пустелі



- Арктичні пустелі охоплюють острови Північного Льодовитого океану і північне узбережжя Євразії
- Поширені крижані й кам'янисті пустелі, в яких не утворюються ґрунти і не ростуть рослини

- Представники тваринного світу Арктики:
білий ведмідь гага тюлень



Тундра і лісотундра



- Тундра і лісотундра поширена на півночі материка
- Зима сувора, літо прохолодне
- На тундрових глеєвих ґрунтах ростуть мох ягель, лишайники, карликова береза, сланка вільха, брусниця
- Тваринний світ представлений північним оленем, полярним вовком, песцем, лемінгом, полярною совою, білою куріпкою



Тайга



- Тайга – темнохвойні ліси
- На підзолистих ґрунтах ростуть сосна, ялина, ялиця, кедр, модрина, присутня домішка берези
- Представники тваринного світу: бурий ведмідь, рись, лисиця, вовк, глухар, тетерук
Лось

Бурундук

Лемінг



Мішані та широколисті ліси

- Мішані та широколисті ліси поширені переважно у Європі, частково на півдні лісової смуги Азії.
- На дерново-підзолистих, бурих і сірих лісових ґрунтах зростають сосна, ялина, береза, осика, дуб, ясен, граб, липа, бук, клен, явір, в'яз.
- Тваринний світ: благородний олень, бурий ведмідь, козуля, лісова куниця, вовк, лисиця, заєць, білка, дятел, дрізд, соловей, синиця, шовковичниця



Степи та лісостепи

- Степи та лісостепи поширені у східній Європі та в Азії.
- На родючих чорноземах зростають ковила, тонконіг, типчак, буяє різнотрав'я, представлене маками, волошками, шавлією, полином, півниками, горицвітами, неопалимою купиною, астрагалом.
- Тваринний світ: ховрах, бабак, хом'як, сліпак, їжак вухатий, ємуранчик, тхір степовий, лисиця, вовк, журавель степовий, сіра куріпка, жайворонок, дрохва, гадюка степова, полоз та інші.



Юринея вапнякова



*Ясенець білий
(неопалима купина)*



Полоз леопардовий

Пустелі та напівпустелі

- Пустелі та напівпустелі поширені в Євразії у помірному поясі в Центральній Азії та в тропічному поясі у Південно-Західній Азії.
- На пустельних сірих та бурих ґрунтах зрідка зростають верблюжа колючка, тамариск, саксаул, зрідка полин та солянка.
- Тваринний світ: антилопи, верблюди, кулани, лисиці-корсаки, шакали, численні отруйні змії та безхребетні (скорпіони, каракурти).



Твердолисті вічнозелені ліси і чагарники

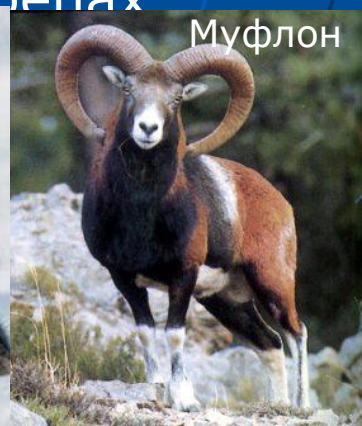
- Ця природна зона розміщується у Південній Європі уздовж берегів Середземного моря в межах субтропічного поясу.
- Ліси тут майже повністю вирубані. На їх місці подекуди виникли зарості вічнозелених чагарників і невисоких дерев. Серед них фісташка, мирт, лавр, магнолія, суничне дерево, корковий дуб.
- На місці зведених вічнозелених твердолистих лісів на родючих коричневих ґрунтах вирощують пшеницю, апельсини, лимони, абрикоси, персики, інжир, гранат, виноград, оливки.
- У цій природній зоні майже не залишилося диких тварин. На островах Середземномор'я водяться лань, гірський баран – муфлон, дикий лісовий кіт. Багато ящірок, змій, черепах.



Суничне дерево



Кіт лісовий



Муфлон

Мусонні ліси

- Ця природна зона сформувалася на південно-східному узбережжі Євразії під дією мусонів. Вона простягнулася від р. Амур до узбережжя Південнокитайського моря і передгір'їв Гімалаїв у межах помірною, субтропічного і субекваторіального поясів. Зима тут суха і прохолодна, а літо – вологе.
- На жовтоземах і червоноземах поряд з хвойними (сосна, ялиця, ялина) і широколистяними (дуб, бук, клен, ясен, липа, горіх) деревами помірних широт ростуть вічнозелені дерева субтропіків (тюльпанове дерево, кипарис, пальми) а на півдні – фікус, бамбук, деревовидні папороті, камфорне дерево.
- На жаль, більшість цих лісів вирубані, витіснені у менш освоєні райони дикі тварини – тигр, жовтий леопард, бамбуковий ведмідь панда, енотоподібний собака, мавпи, кабани. З птахів водяться фазани, папуги, на



Савани

- Савани поширені на півдні Азії на півостровах Індостан та Індокитай.
- У саванах Азії на червоно-бурих ґрунтах ростуть високі злаки, чагарники та дерева. Серед них поширені акації та деякі види пальм. На більш зволжених гірських схилах ростуть тикове, салове, сандалове та атласне дерева, бамбук, баньян.
- У саванах багато хижаків: смугаста гієна, шакал, леопард, гепард, лев; водяться антилопи, буйволи, носоріг, дикий кабан, індійський слон, багато мавп і лемурів; з птахів поширені різнобарвні папуги, фазани, павичі, чаплі; серед змій особливо небезпечні кобри.



Вологі екваторіальні ліси

- Вологі екваторіальні ліси ростуть на півдні материка на островах і півостровах. У цій зоні панує „вічне літо”.
- На червоно-жовтих ферралітних ґрунтах ростуть густі ліси. Високі дерева сягають 70 м висоти, під ними ростуть нижчі і ще нижчі – карликові пальми, фікуси і деревовидні папороті. Багато ендемічних видів: манго, динне і хлібне дерева, червоне і чорне дерева, які мають цінну деревину. Серед ліан – ротанг довжиною до 300 м. Поширені бамбуки й орхідеї.
- Тваринний світ: мавпи, серед яких макаки, гібони, мартішки, павіани, ендемічні людиноподібні орангутанги; з хижаків – тигр, леопард, малайський ведмідь; багато ендемічних птахів: птах-носоріг, павичі, нектарниці; поширені змії, ящірки, крокодили.

