

# Безопасное колесо

Знатоки правил дорожного движения

Тренинг 2

# Вопрос № 1.

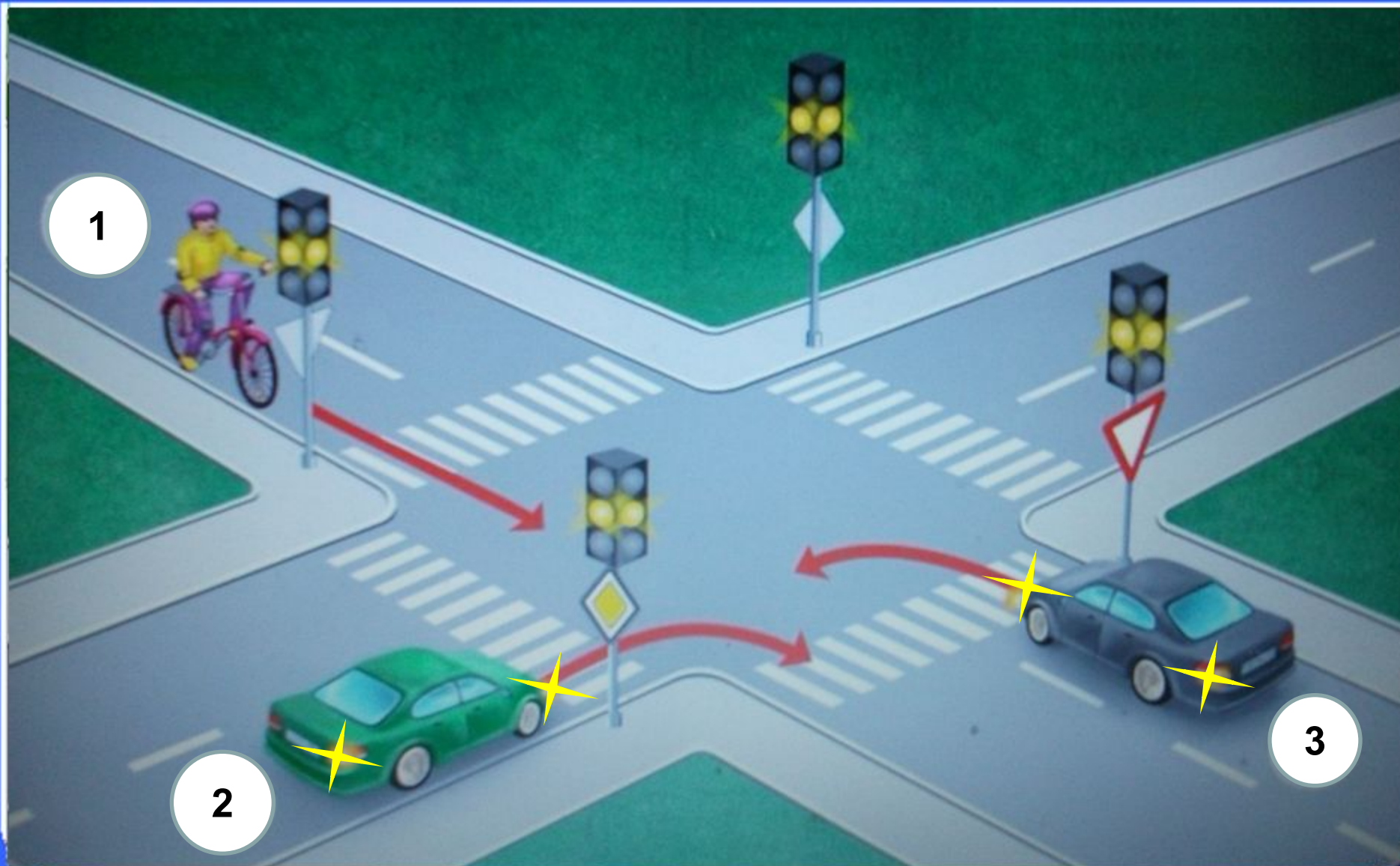


ВОПРОС

№ 1

КТО ИЗ УЧАСТНИКОВ ДОРОЖНОГО ДВИЖЕНИЯ  
ПРОЕДЕТ ПЕРЕКРЕСТОК ПЕРВЫМ?

00:25



1

2

3

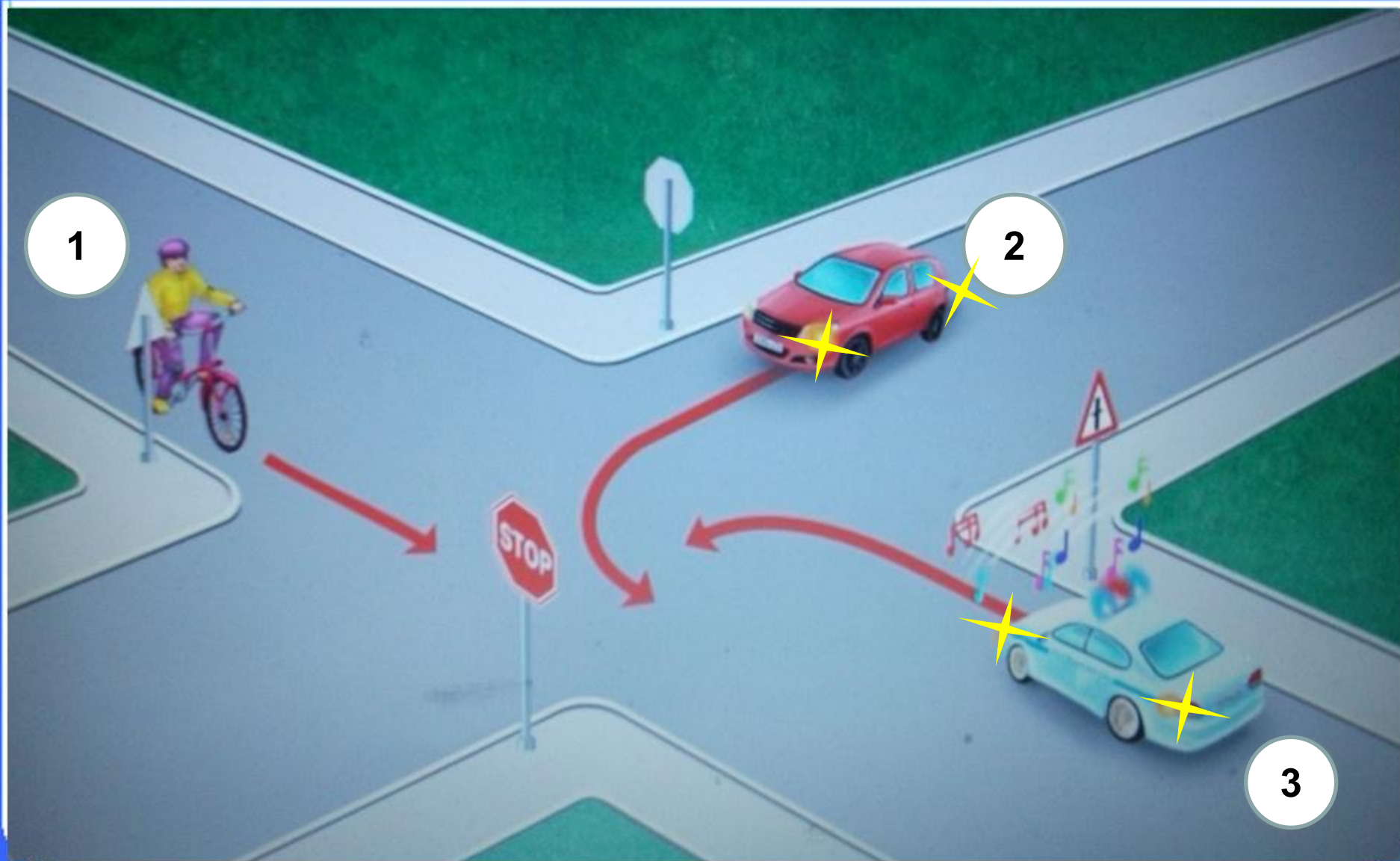
# Вопрос № 2.



ВОПРОС  
№ 2

КТО ИЗ УЧАСТНИКОВ ДОРОЖНОГО ДВИЖЕНИЯ  
ПРОЕДЕТ ПЕРЕКРЕСТОК ВТОРЫМ ?

00:25



1

2

3

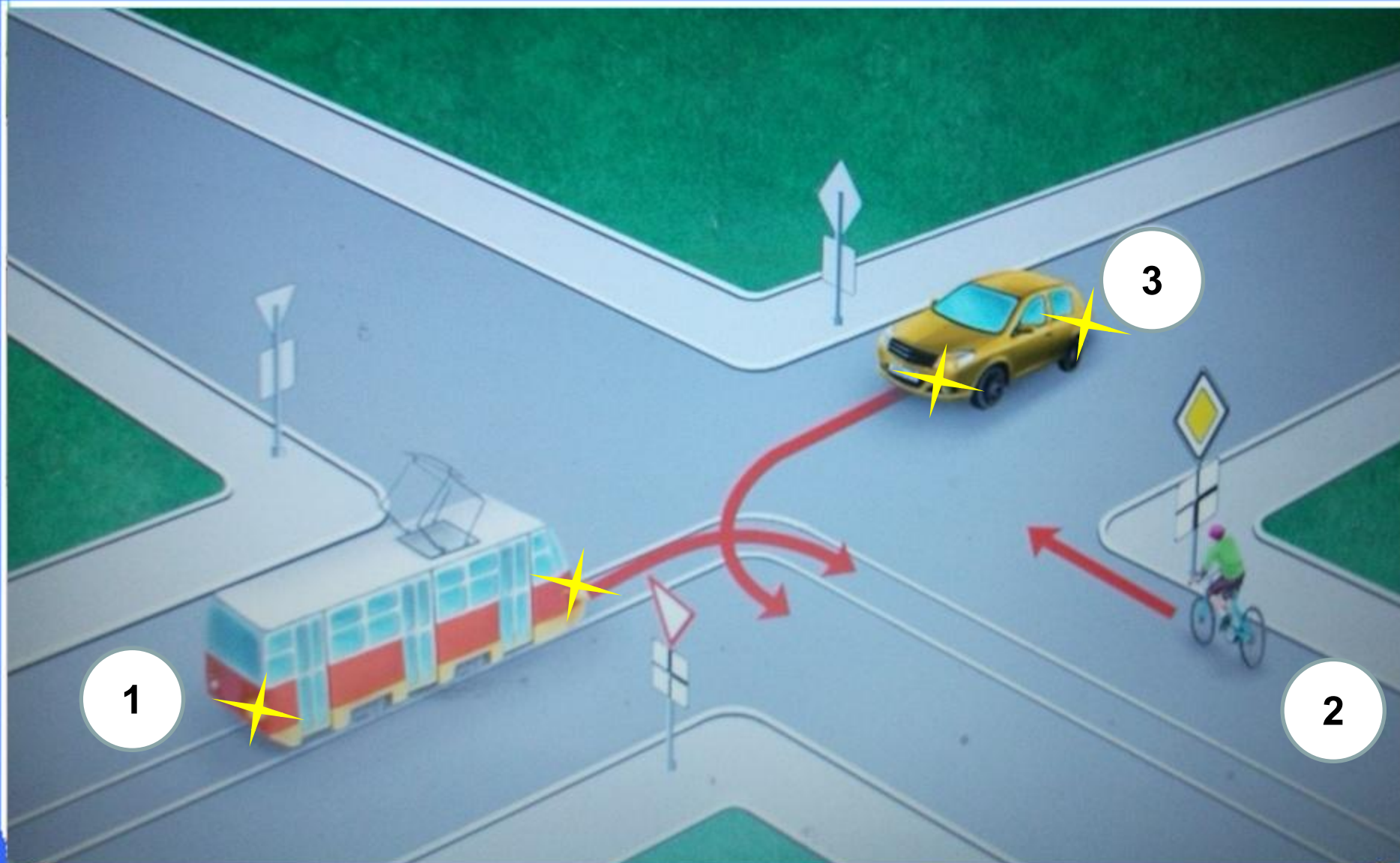
# Вопрос № 3.



ВОПРОС  
№ 3

КТО ИЗ УЧАСТНИКОВ ДОРОЖНОГО ДВИЖЕНИЯ  
ПРОЕДЕТ ПЕРЕКРЕСТОК ТРЕТЬИМ ?

00:25



# Вопрос № 4.

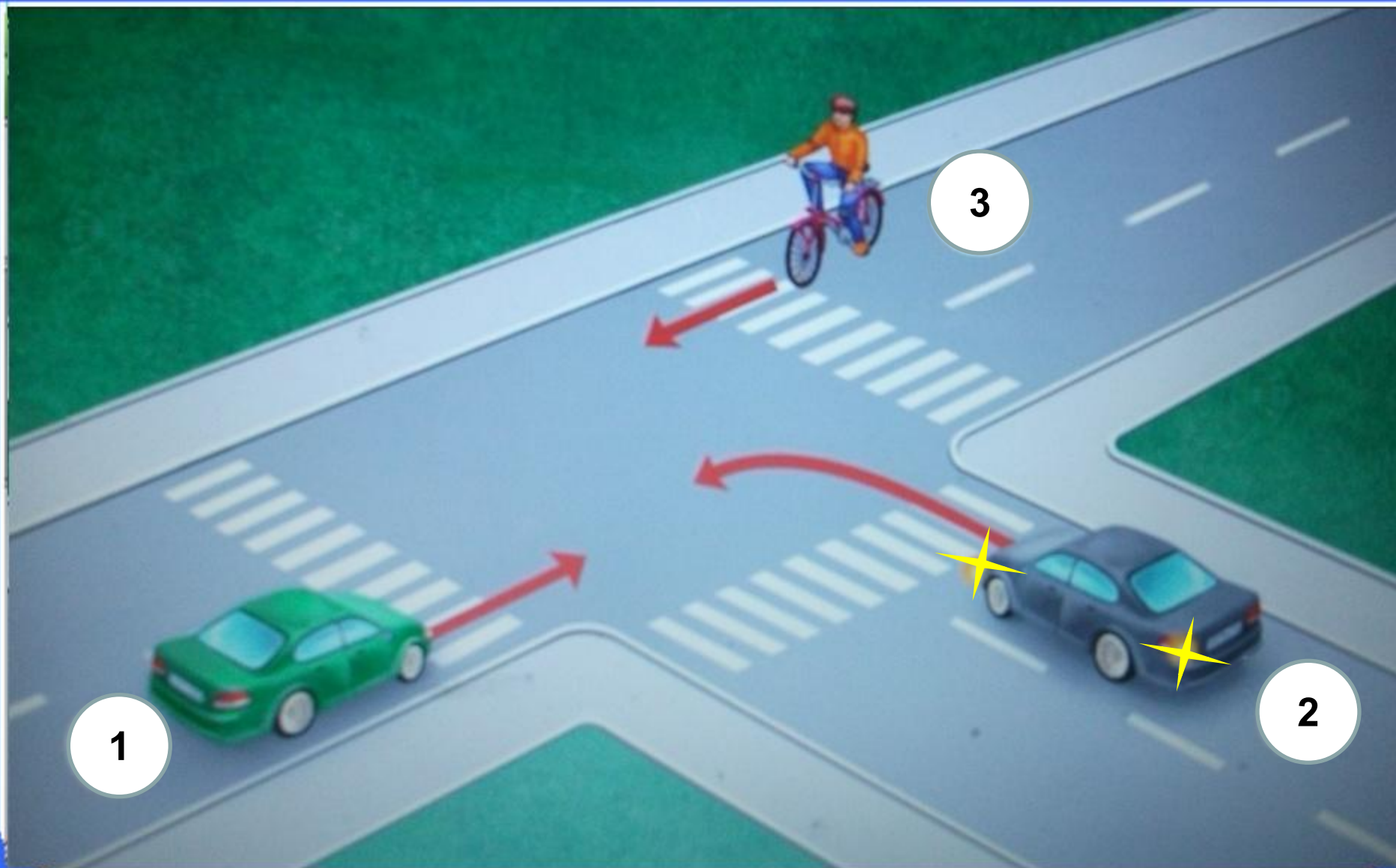




ВОПРОС  
№ 4

КОМУ ДОЛЖЕН УСТУПИТЬ ДОРОГУ  
ВОДИТЕЛЬ АВТОМОБИЛЯ № 2 ?

00:25



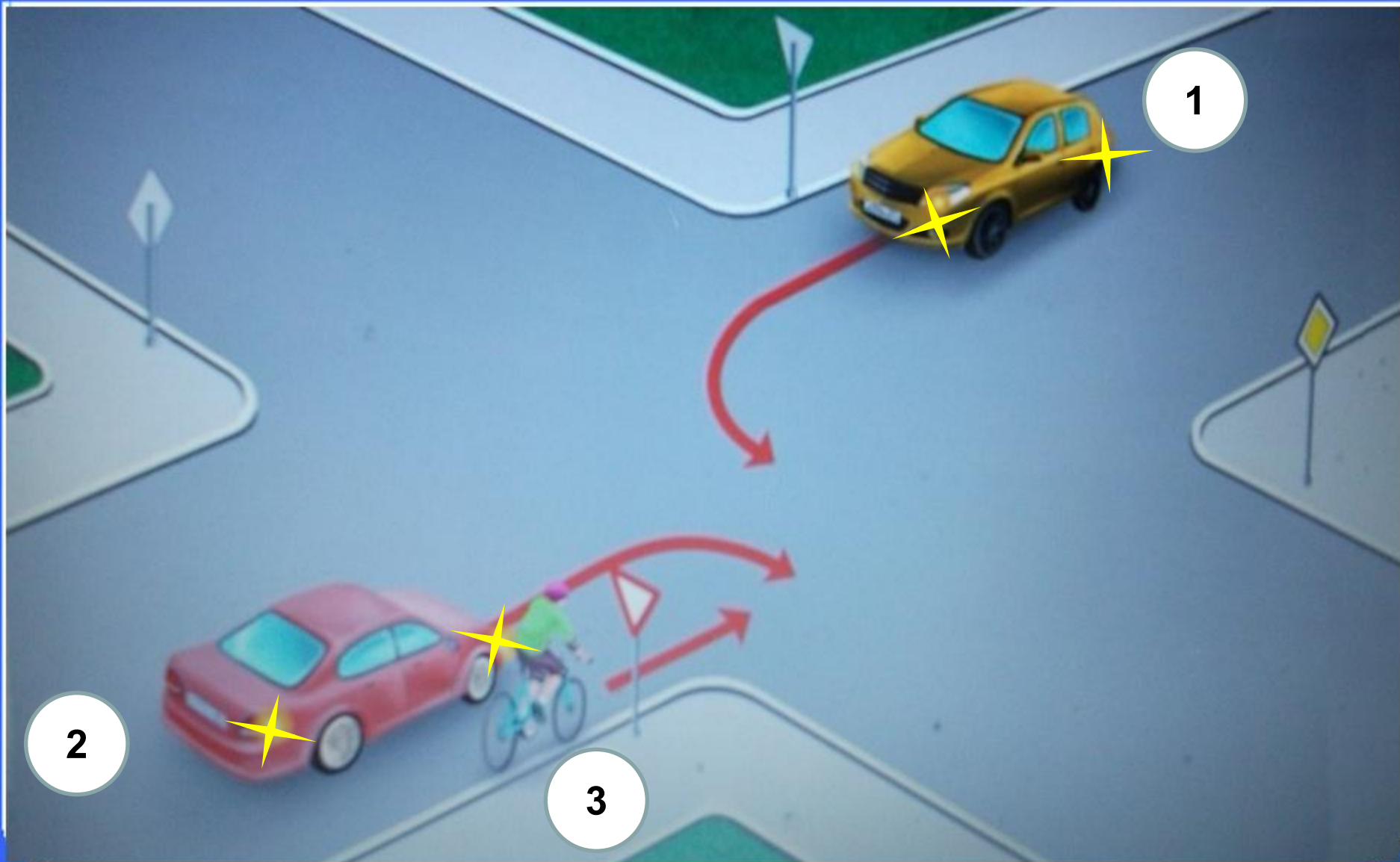
# Вопрос № 5.



ВОПРОС  
№ 5

ОПРЕДЕЛИТЕ ОЧЕРЕДНОСТЬ ПРОЕЗДА  
ПЕРЕКРЕСТКА .

00:25



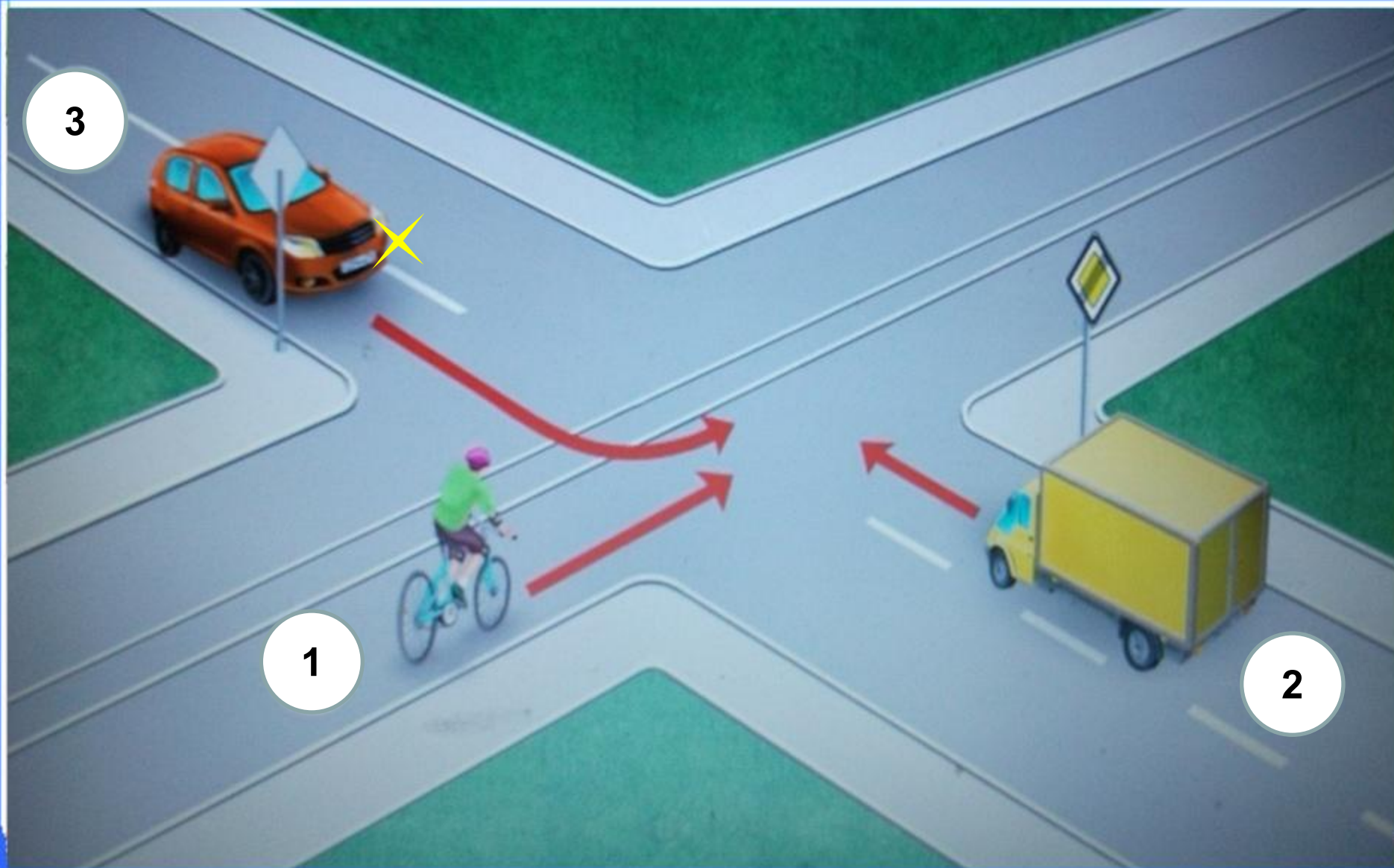
# Вопрос № 6.



ВОПРОС  
№ 6

Определите кто проедет перекресток  
последним?

00:25



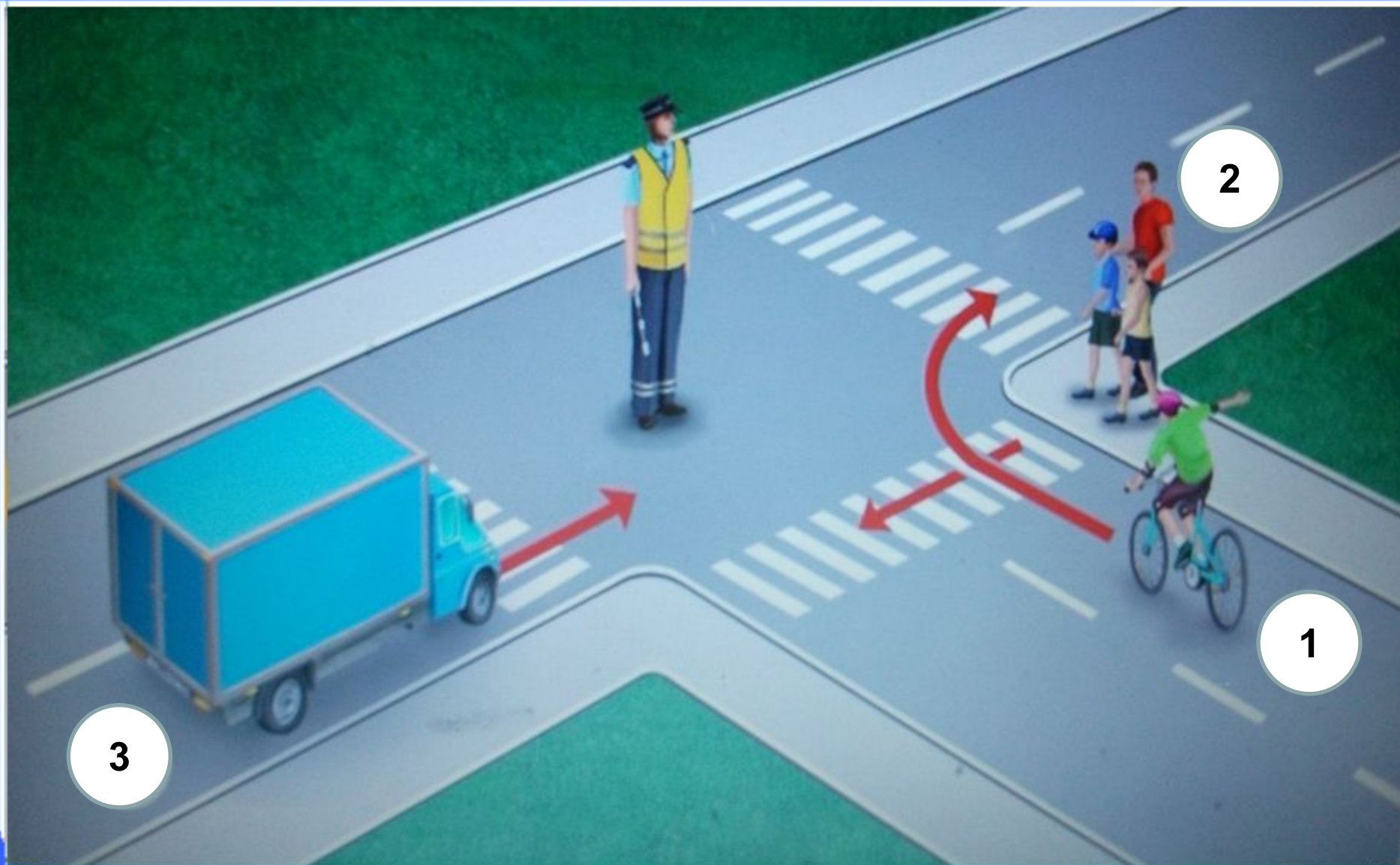
# Вопрос № 7.



ВОПРОС  
№ 7

ОПРЕДЕЛИТЕ КОМУ ДВИЖЕНИЕ ЗАПРЕЩЕНО ?

00:25



# Вопрос № 8.

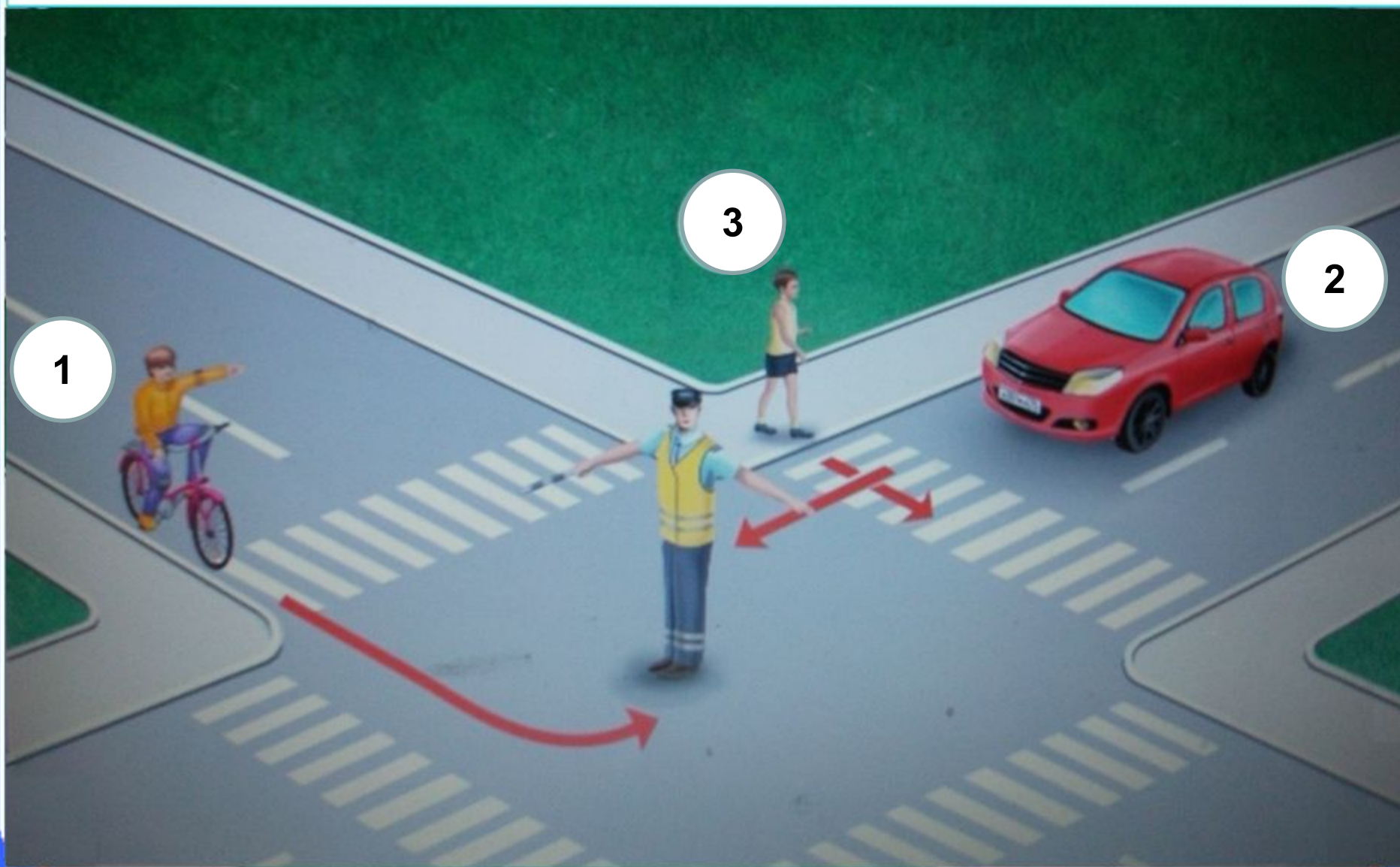




ВОПРОС  
№ 8

ОПРЕДЕЛИТЕ КОМУ ДВИЖЕНИЕ РАЗРЕШЕНО ?

00:25



# Вопрос № 9.



ВОПРОС  
№ 9

ПОСМОТРИТЕ ВНИМАТЕЛЬНО  
НА ДОРОЖНУЮ СИТУАЦИЮ.

00:30



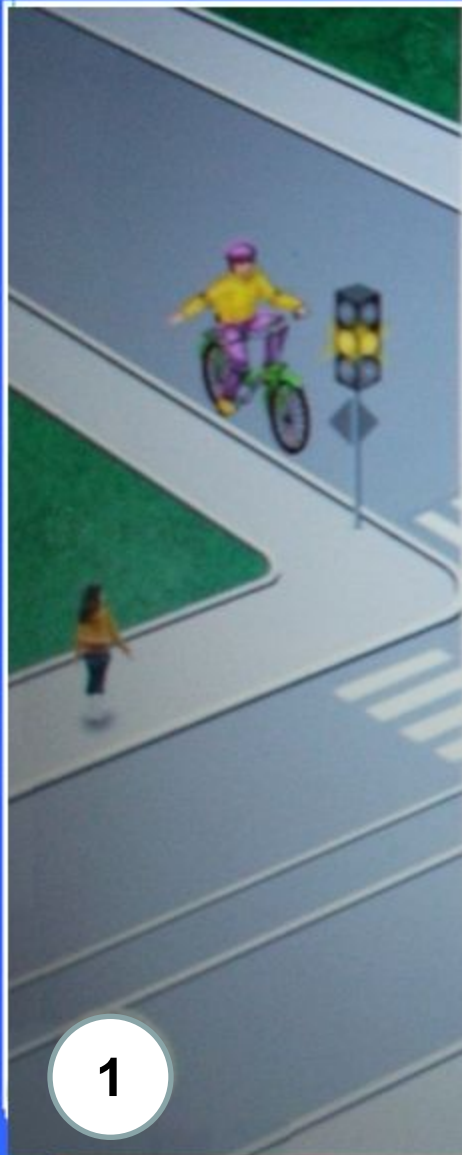
**Выберите фрагменты  
относящиеся к изображению.**



ВОПРОС  
№ 9

Выберите фрагменты  
относящиеся к изображению.

00:15



# Вопрос № 10.



ВОПРОС  
№ 10

ПОСМОТРИТЕ ВНИМАТЕЛЬНО  
НА ДОРОЖНУЮ СИТУАЦИЮ.

00:30



**Выберите фрагменты не  
относящиеся к изображению.**





ВОПРОС  
№ 10

Выберите фрагменты не  
относящиеся к изображению.

00:15



# Вопрос № 11.



ВОПРОС  
№ 11

Какие из предложенных предметов  
входят в защитную экипировку  
велосипедиста?

00:30



1

Шлем



2

Гольфы



3

Наколенники



4

Ветровка



5

Перчатки



6

Кепка

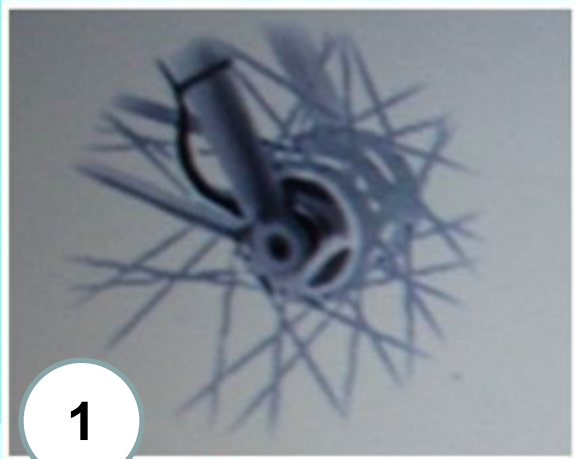
# Вопрос № 12.



ВОПРОС  
№ 12

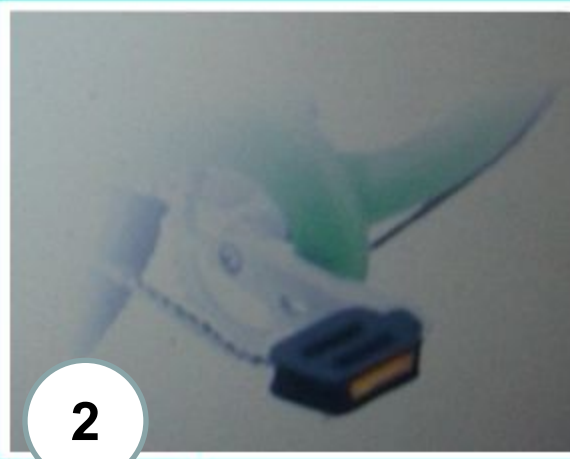
КАКАЯ ДЕТАЛЬ ВЕЛОСИПЕДА  
НАЗВАННА ПРАВИЛЬНО?

00:30



1

Втулка



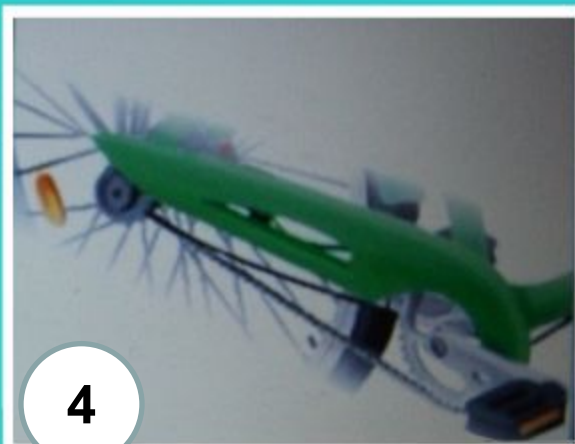
2

Педаль



3

Звездочка



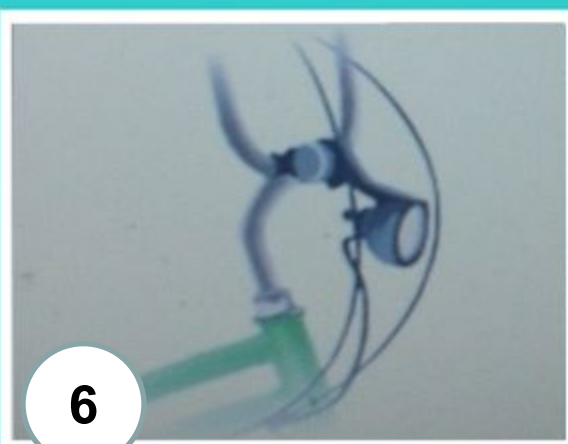
4

Цепь



5

Задняя подвеска

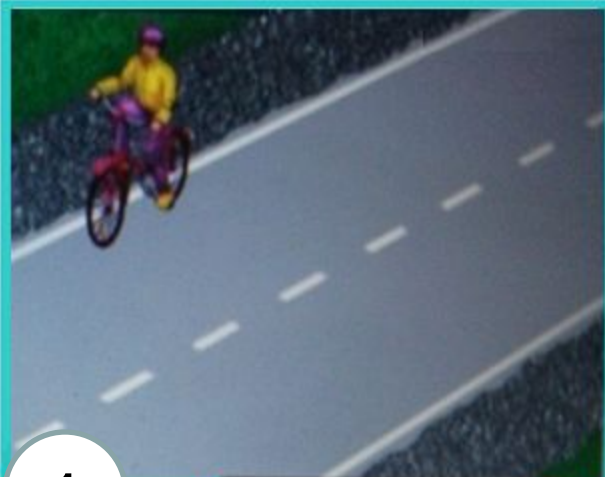


6

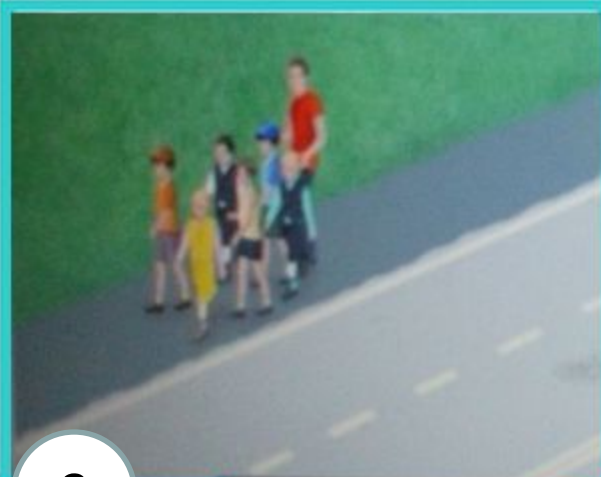
Катафоты

# Вопрос № 13.

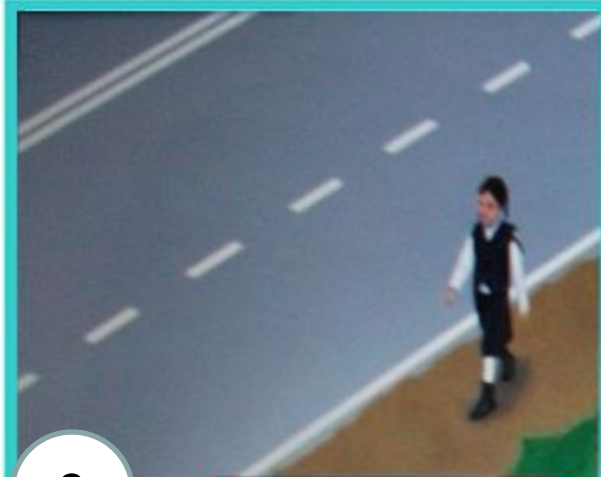




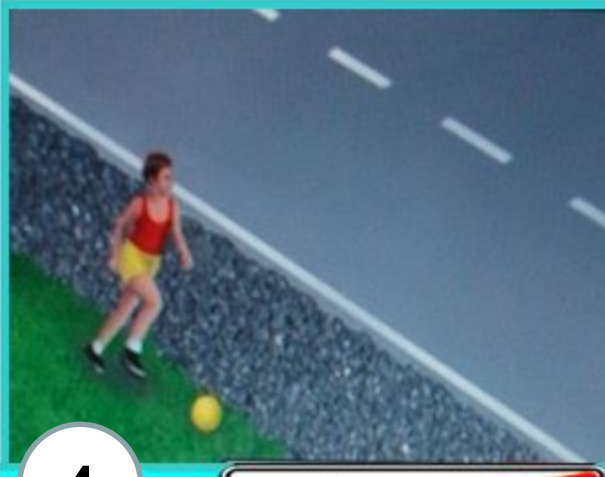
1



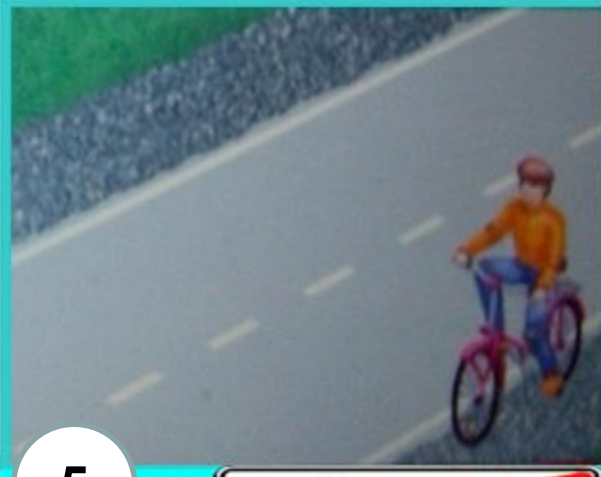
2



3



4



5



6



# Вопрос № 14.

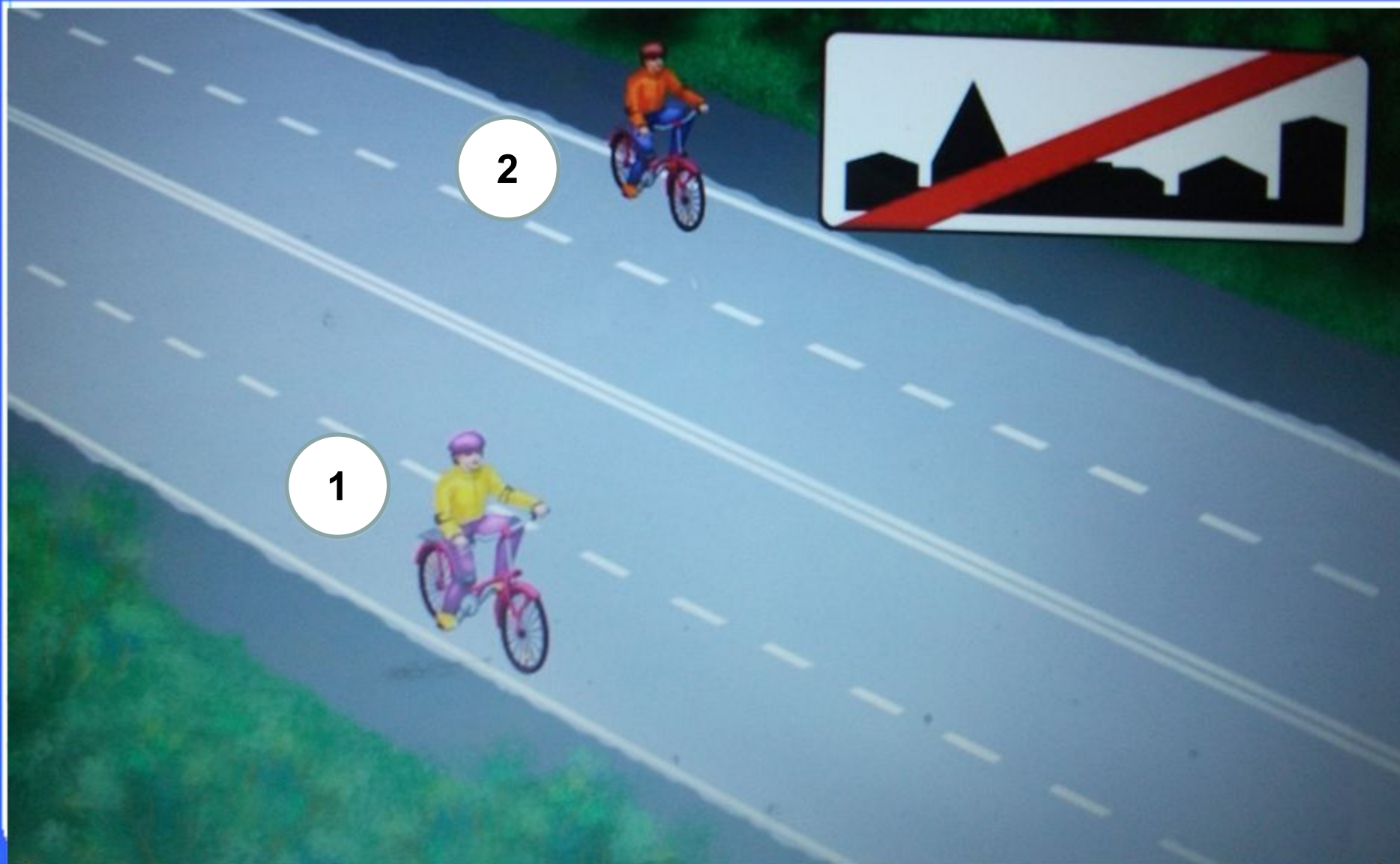




ВОПРОС  
№ 14

КТО НАРУШАЕТ ПРАВИЛА ДОРОЖНОГО  
ДВИЖЕНИЯ В ДАННОЙ СИТУАЦИИ ?

00:15



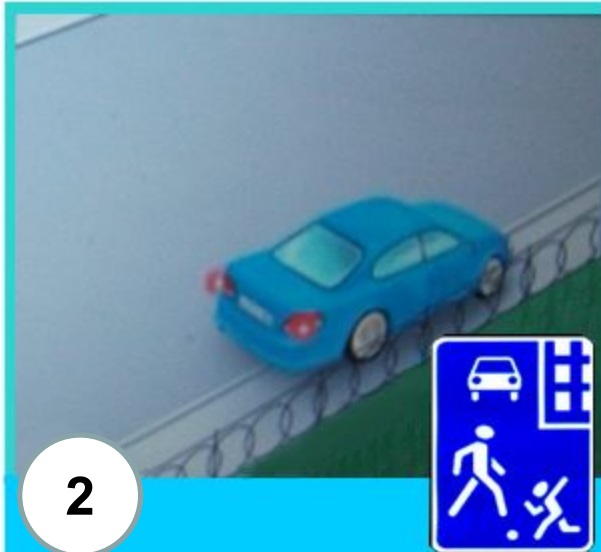
# Вопрос № 15.



ВОПРОС  
№ 15

КТО ИЗ УЧАСТНИКОВ ДОРОЖНОГО  
ДВИЖЕНИЯ СОБЛЮДАЕТ ПРАВИЛА?

00:30



# Вопрос № 16.



ВОПРОС  
№ 16

СОБЛЮДАЕТ ЛИ ВЕЛОСИПЕДИСТ  
ПРАВИЛА ДОРОЖНОГО ДВИЖЕНИЯ  
В ДАННОЙ СИТУАЦИИ ?

00:15



Варианты ответа :

1). Да      2). Нет

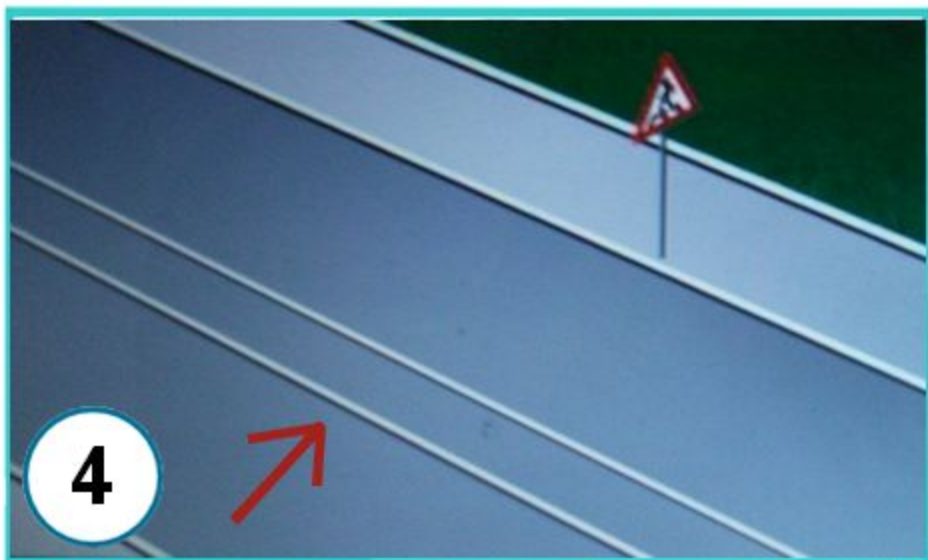
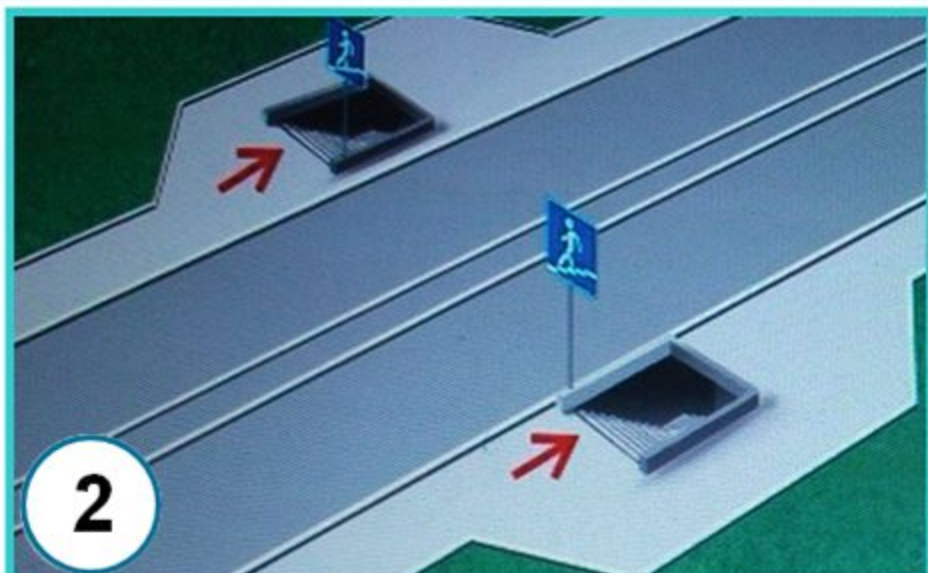
# Вопрос № 17.



ВОПРОС  
№ 17

УКАЖИТЕ МЕСТА,  
ГДЕ ПЕШЕХОДУ РАЗРЕШАЕТСЯ  
ПЕРЕХОДИТЬ ПРОЕЗЖУЮ ЧАСТЬ?

00:30



# Вопрос № 18.

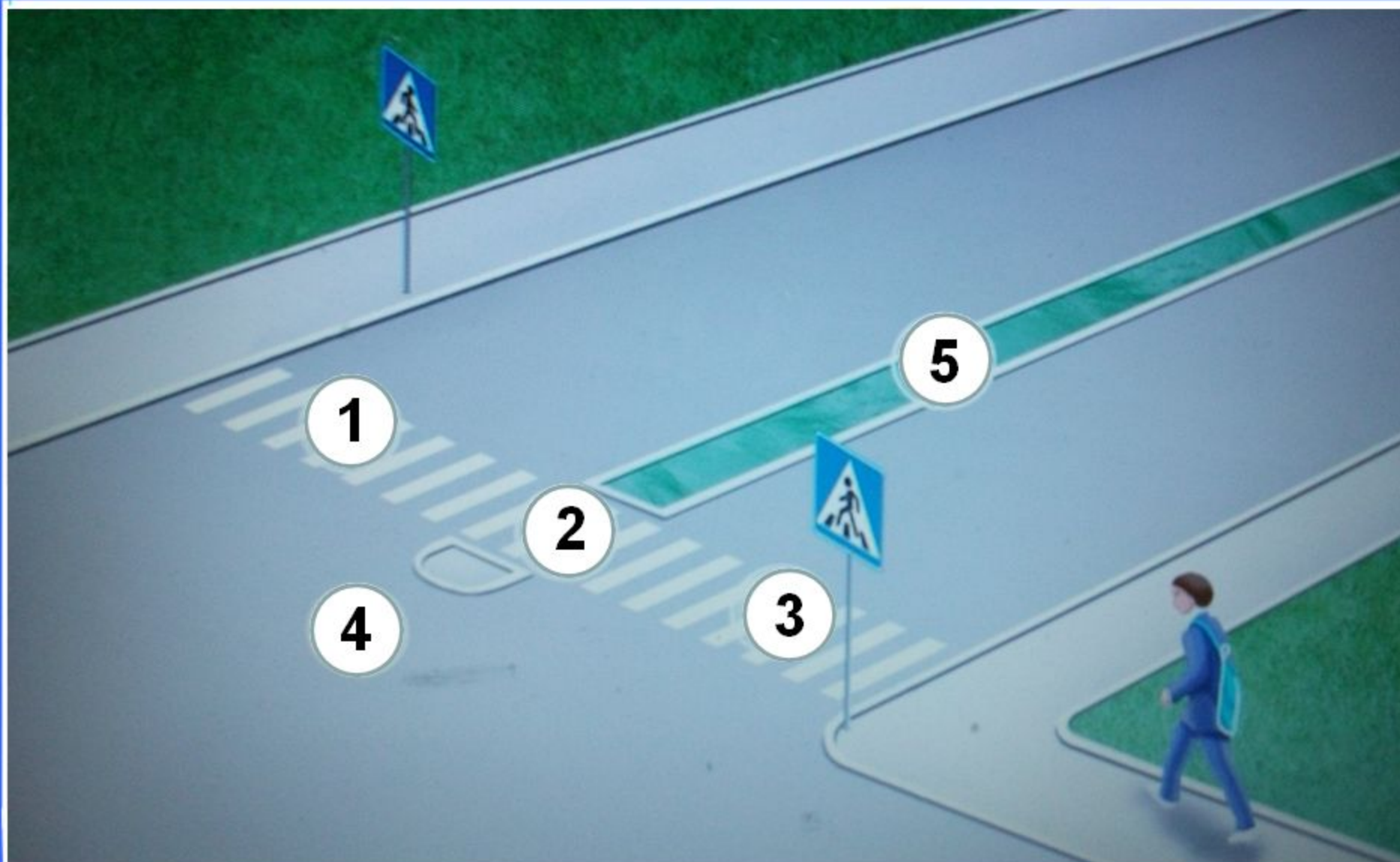




ВОПРОС  
№ 18

ГДЕ ДОЛЖЕН ОСТАНОВИТЬСЯ  
ПЕШЕХОД, ЕСЛИ ОН НЕ УСПЕЛ  
ПЕРЕЙТИ ЧЕРЕЗ ДОРОГУ?

00:15



# Вопрос № 19.



УКАЖИТЕ ДОРОЖНЫЕ ЗНАКИ  
У КОТОРЫХ ГРУППЫ ПРИНАДЛЕЖНОСТИ  
ОБОЗНАЧЕНЫ ВЕРНО.



1

Знаки  
приоритета



2

Предупреждающие  
знаки



3

Информационные  
знаки



4

Знаки  
дополнительной  
информации



5

Запрещающие  
знаки



6

Предписывающие  
знаки



7

Знаки особых  
предписаний



8

Знаки сервиса

# Вопрос № 20.



ВОПРОС  
№ 20

ВЫБЕРИТЕ ТЕ ДОРОЖНЫЕ ЗНАКИ,  
КОТОРЫЕ ОТНОСЯТСЯ К ГРУППЕ  
ПРЕДУПРЕЖДАЮЩИХ.

00:30



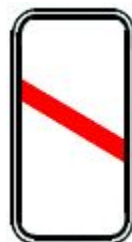
1



2



3



4



5



6



7



8

Конец задания

# ОТВЕТЫ

1. 2
2. 1
3. 1
4. 3
5. 3, 2, 1
6. 3
7. 1
8. 3
9. 2 / 4
10. 2 / 4
11. 1 / 3 / 5
12. 1 / 2 / 4
13. 1 / 3 / 6
14. 2
15. 1 / 6
16. 1
17. 1 / 2 / 3
18. 2
19. 1 / 2 / 4 / 5 / 8
20. 2 / 4 / 5 / 8