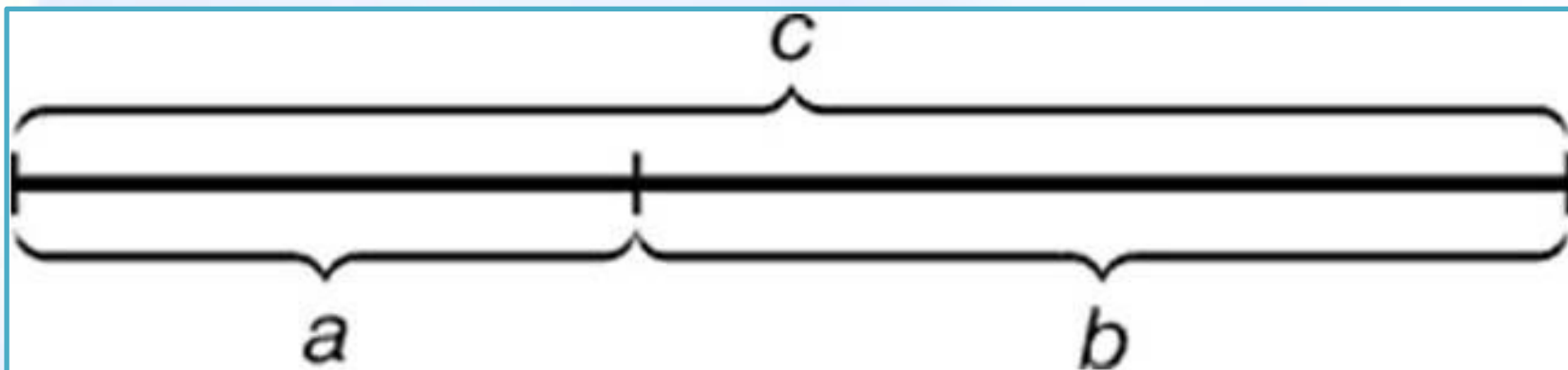


Золотое сечение

Подготовлено
Козловой Анастасией,
ученицей 10 Б класса



38 %

62 %

$$b/c = a/b$$

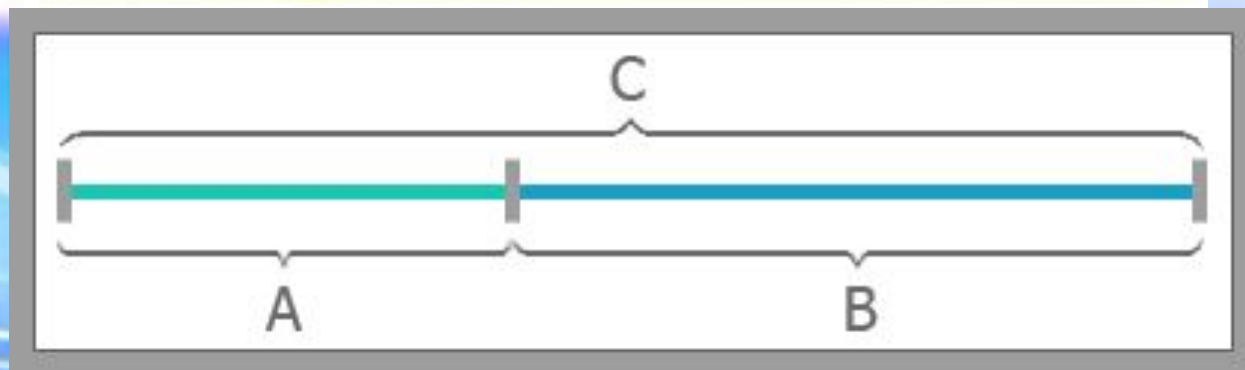
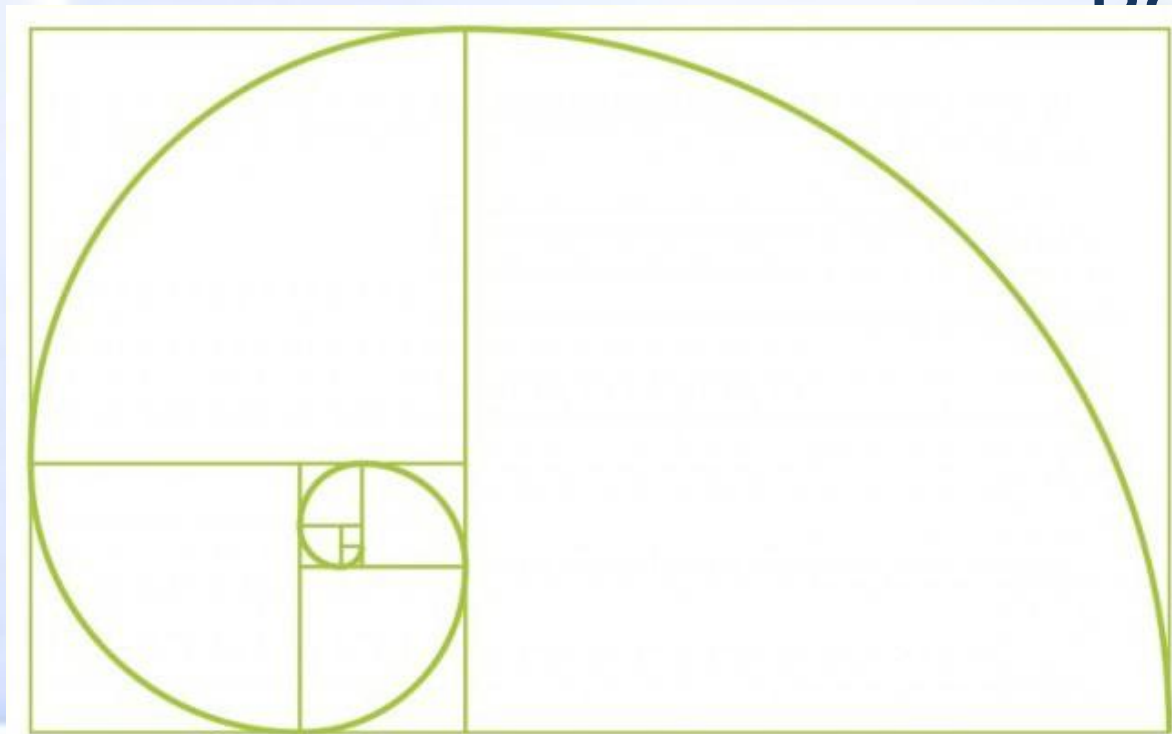
Золотым сечением называется такое деление отрезка, при котором большая часть так относится к целому, как меньшая часть к большей.

Сам термин «золотое сечение» ввёл Леонардо да Винчи

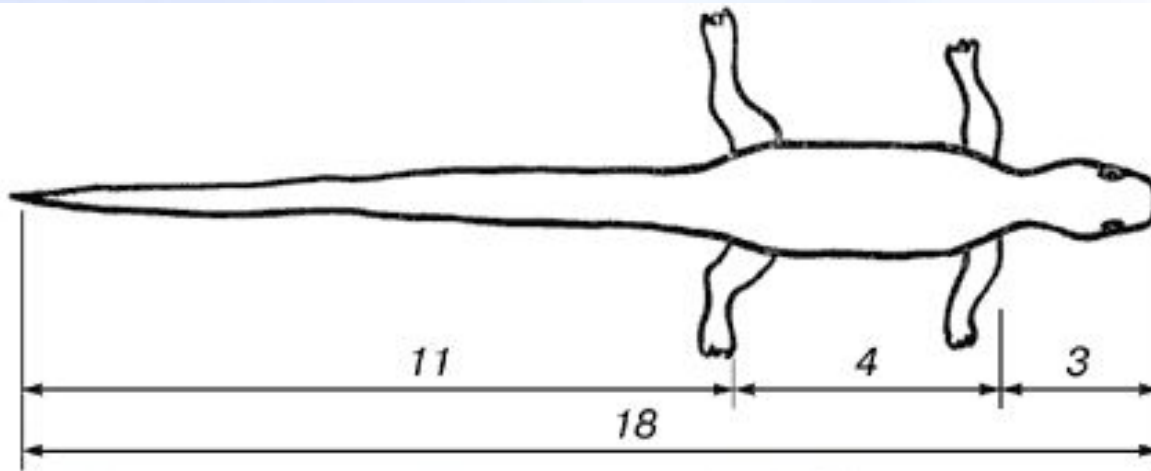


Если человеческую фигуру - самое совершенное творение вселенной - перевяжем поясом и отмерим потом расстояние от пояса до ступней, то эта величина будет относиться к расстоянию от того же пояса до макушки, как весь рост человека относится к длине от пояса до ступней.

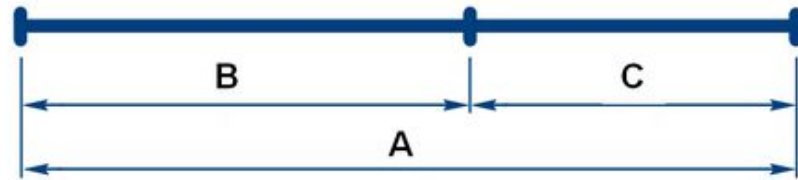
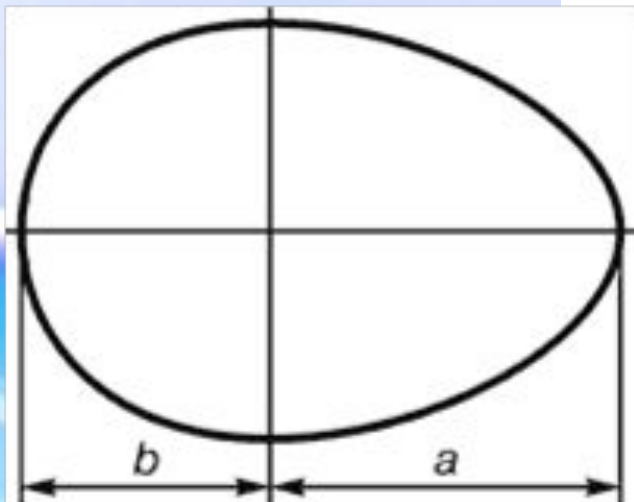
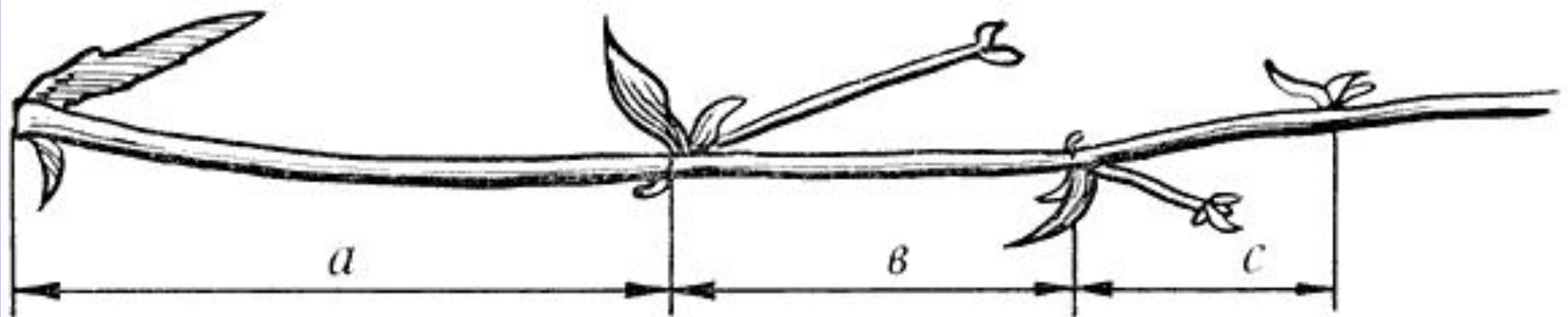
Кривая гармонического возрастания



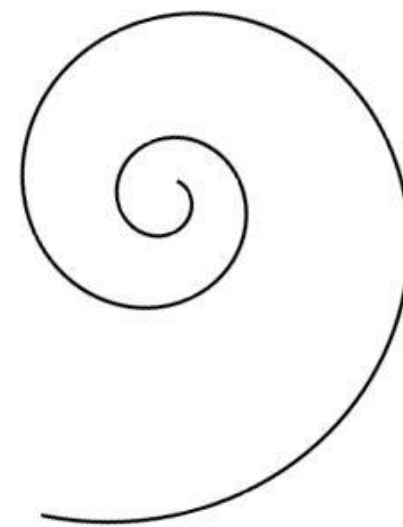
Золотое сечение в природе



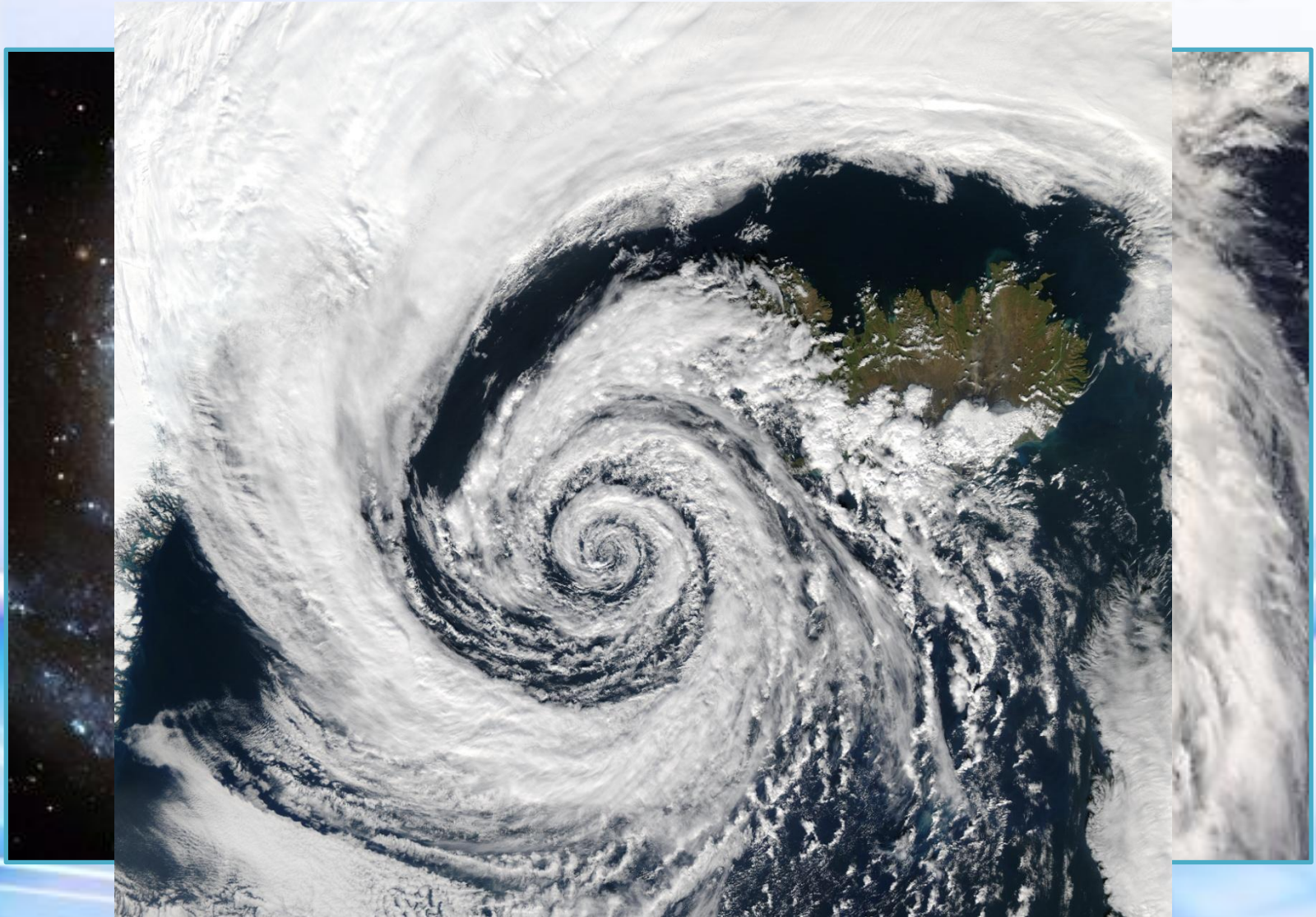
Золотое сечение в природе



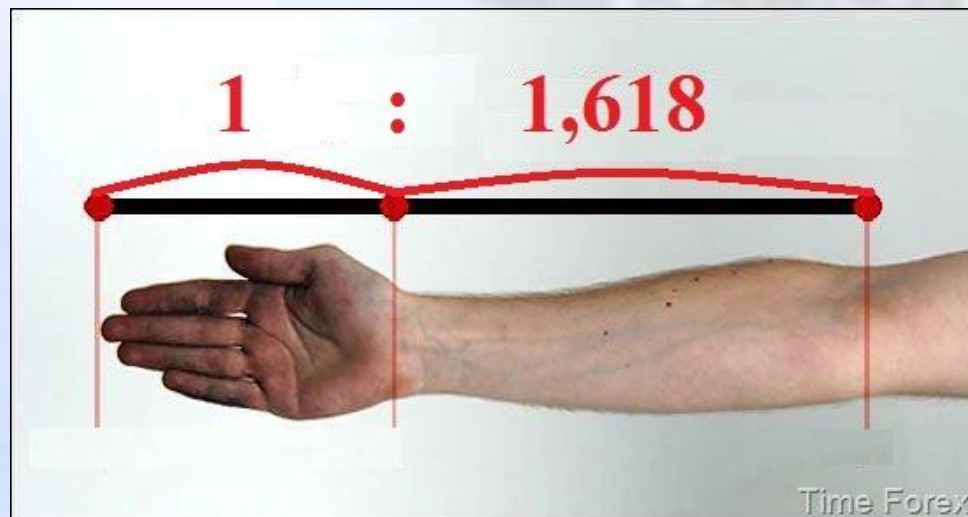
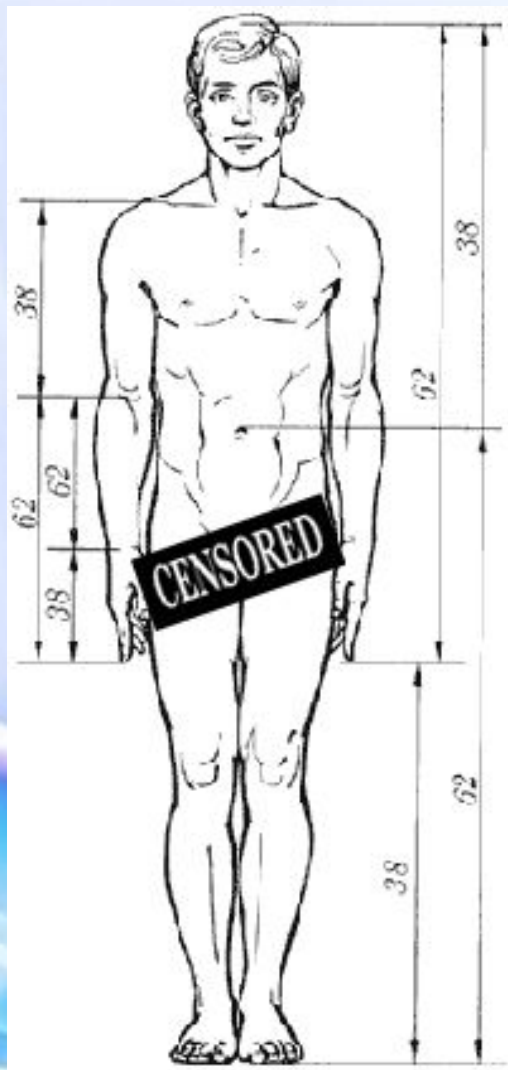
Спираль в природе



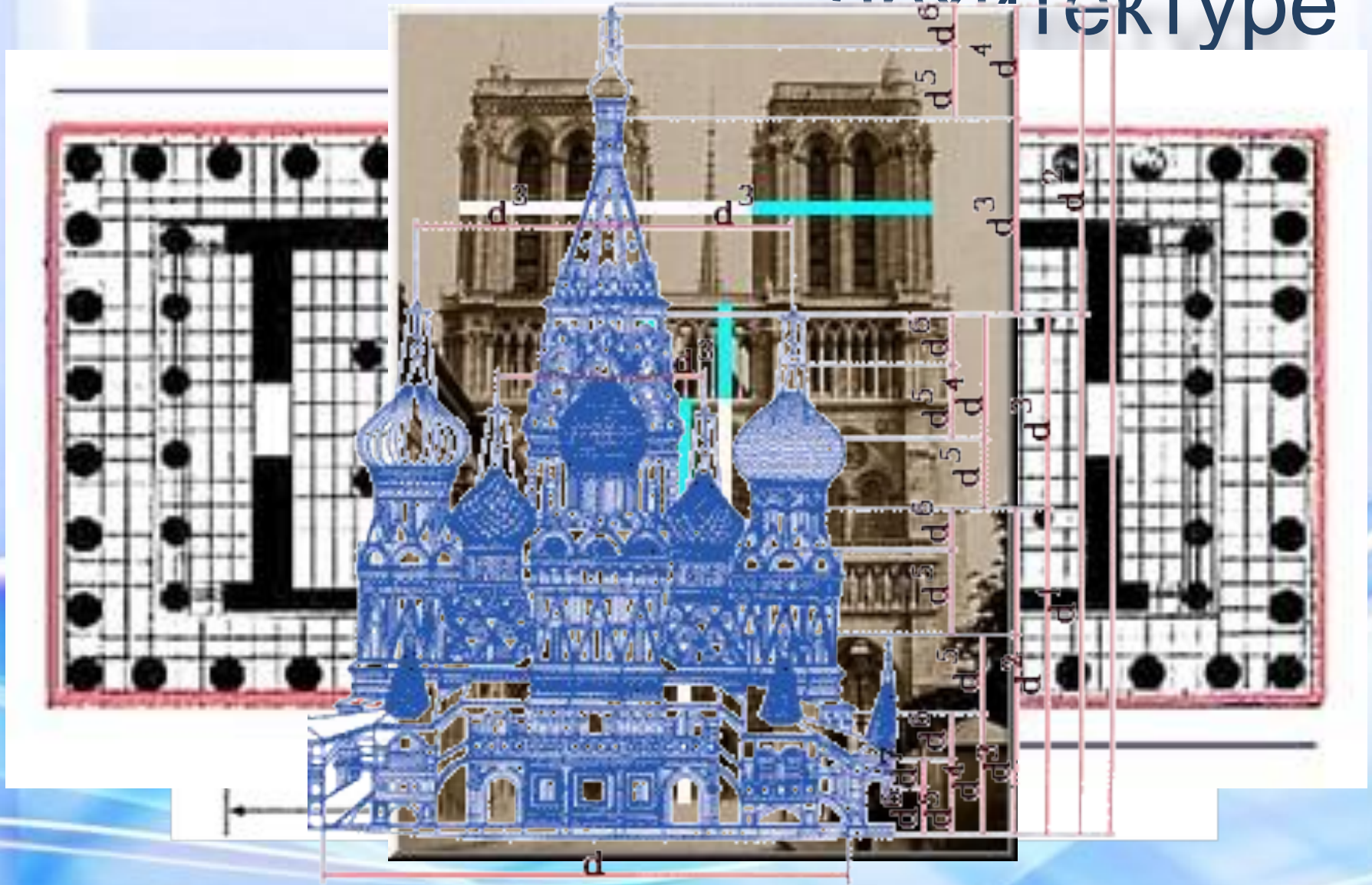
Золотое сечение в природе



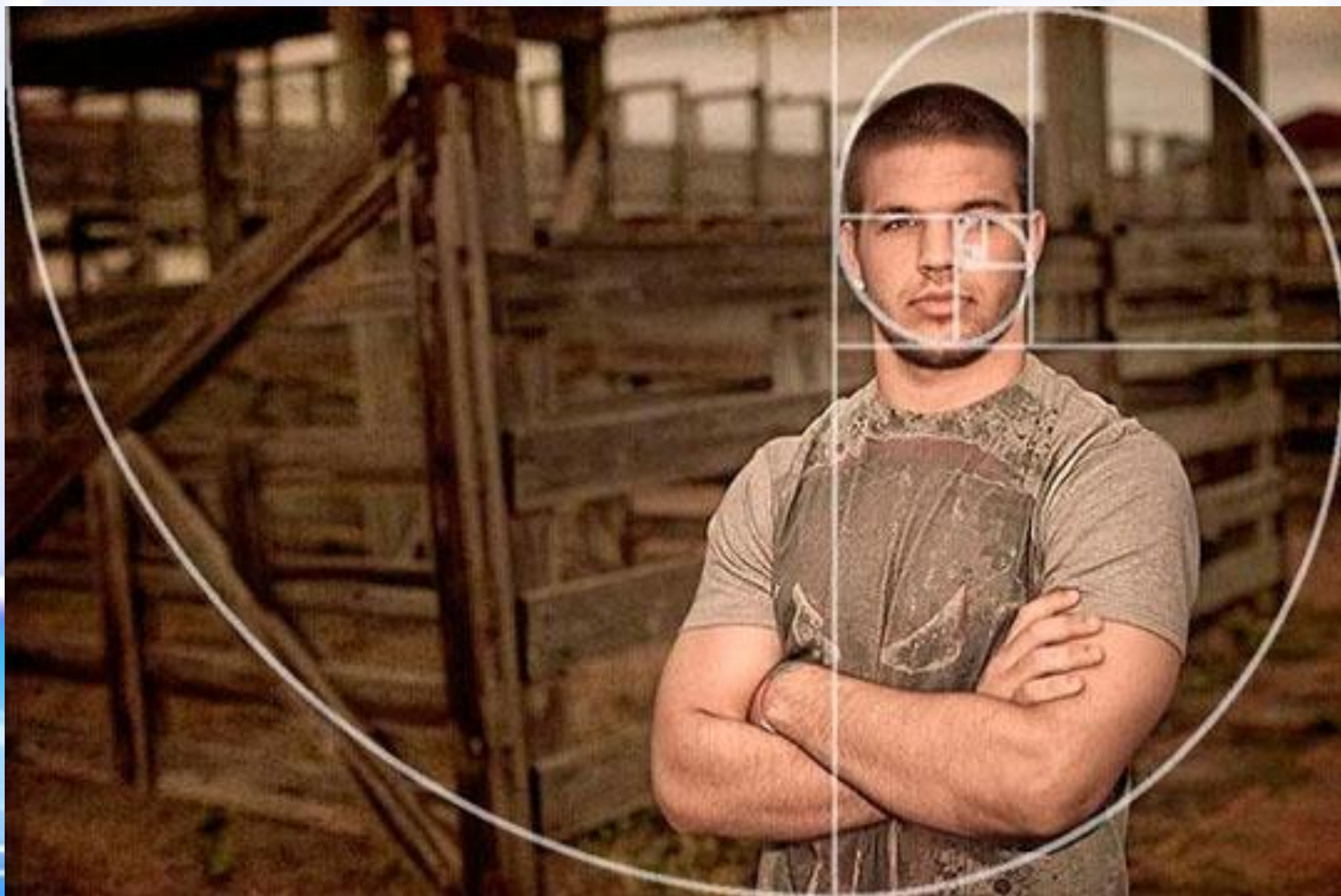
Золотое сечение в теле человека



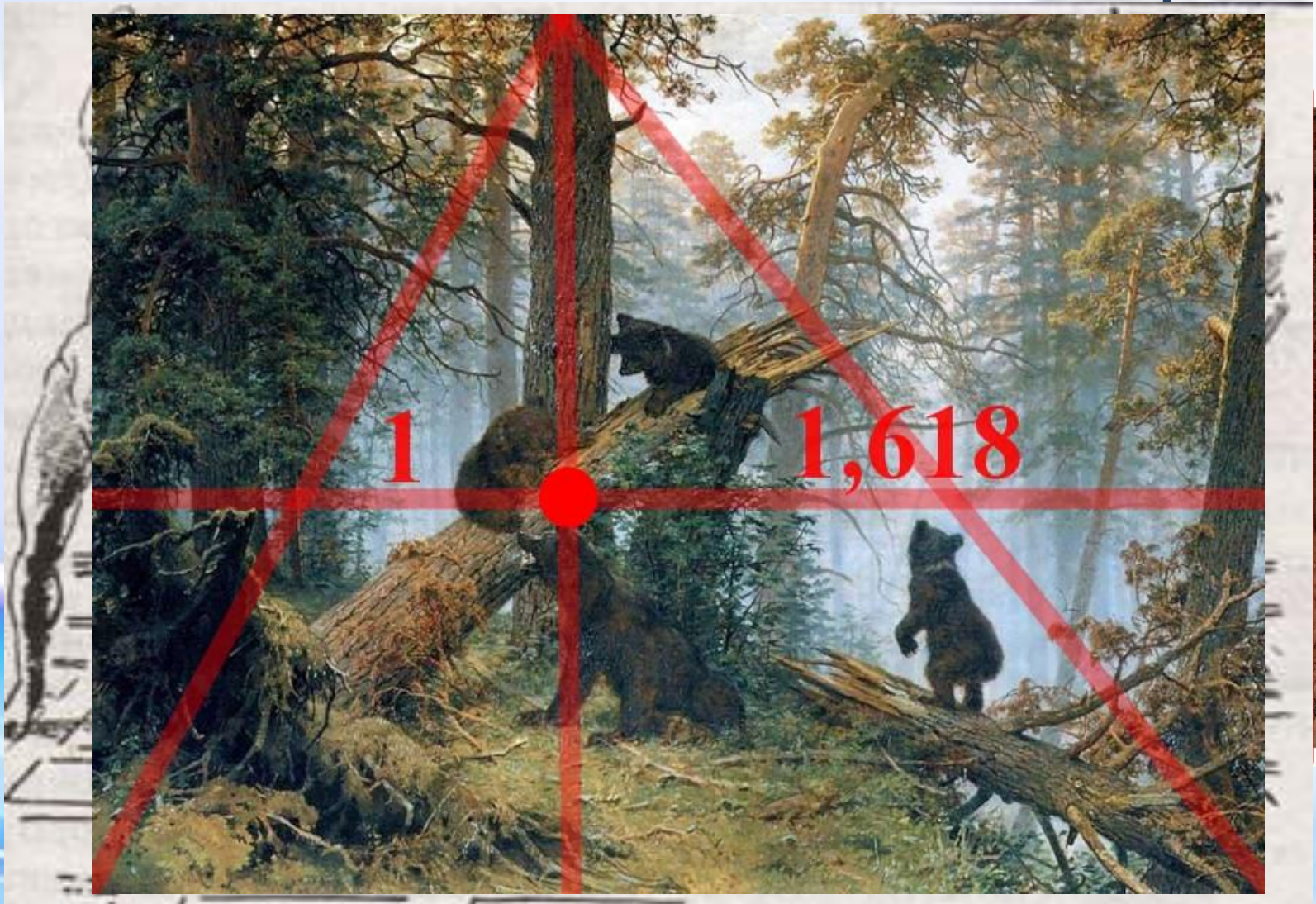
Золотое сечение в архитектуре



Золотое сечение в композиции фотографии



Золотое сечение в композиции картин



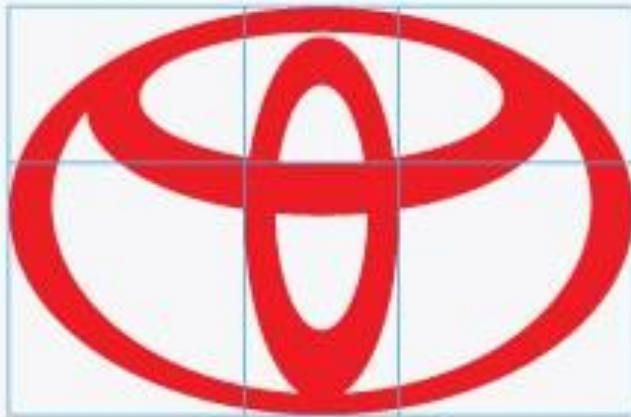
Золотое сечение в дизайне

facebook

Keep me logged in

Forgot your password?

login



$$\frac{a}{b} = \frac{a'}{b'} = 1.618 !!!$$

Спасибо за внимание!