



**ФГАОУ «Северный (Арктический) федеральный университет»
ВЫСШАЯ ШКОЛА ЭКОНОМИКИ, УПРАВЛЕНИЯ И ПРАВА**

**ВЫПУСКНАЯ КВАЛИФИКАЦИОННАЯ РАБОТА
на тему:**

**«Взимание НДС на предприятии ООО «Фреш»:
проблемы и пути совершенствования»**

Выполнила студентка – Кулакова Юлия Сергеевна
Руководитель – к.э.н., доцент, Верещака
Елена Геннадьевна

Архангельск 2017

Важно!

УНИВЕРСИТЕТ
ИМЕНА П. П. ПОРФИРОВСКОГО

Актуальность выбранной темы обусловлена тем, что НДФЛ является самым распространенным в мировой практике налогом, который уплачивается с личных доходов населения. Данный налог стоит в центре любой налоговой системы, а также является одним из основных источников формирования доходной части бюджетной системы.

Но в сфере исчисления НДФЛ очень часто фиксируются грубые финансовые нарушения, влекущие за собой тяжелые последствия, как для отдельных предприятий и граждан, так и для всей страны в целом.



Целью выпускной квалификационной работы является изучение практики взимания налога на доходы физических лиц в Российской Федерации на примере ООО «Фреш»

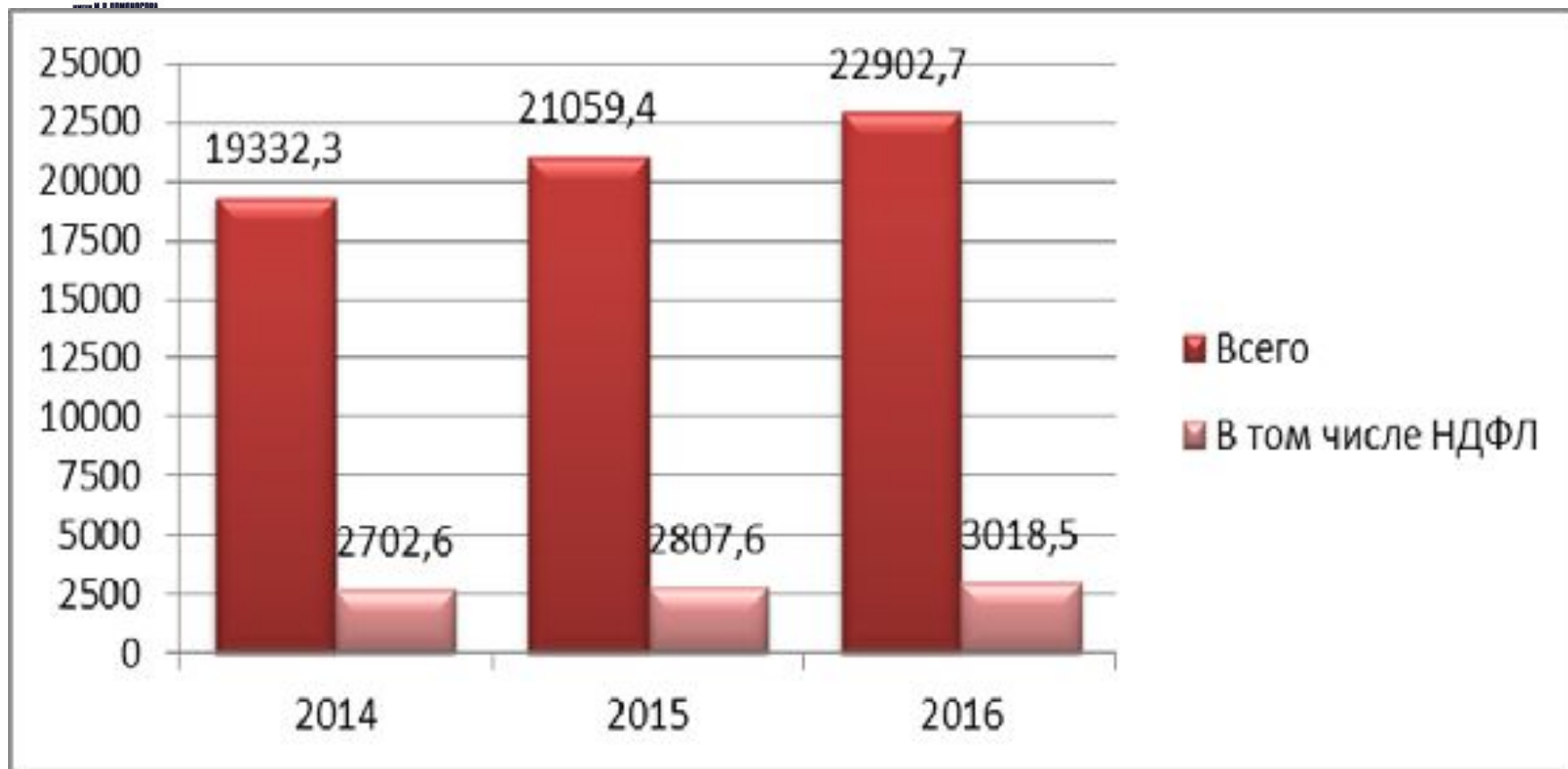


Объектом выпускной квалификационной работы является ООО «ФРЕШ»

Предприятие осуществляет деятельность в сфере общественного питания



Динамика поступления налогов, сборов и иных обязательных платежей в консолидированный бюджет Российской Федерации в 2014 – 2016 гг., млрд. руб.



Ставки по НДФЛ



Структура налоговой базы НДФЛ в 2014 - 2016 годах

СЕВЕРНЫЙ АРКТИЧЕСКИЙ ФЕДЕРАЛЬНЫЙ УНИВЕРСИТЕТ <small>имени К. Г. ПОМОРСКОГО</small> Налоговая ставка	Размер налоговой базы, млрд. руб.			Доля, %		
	2014	2015	2016	2014	2015	2016
13 %	2614,50	2648,40	3003,41	96,74	94,33	99,50
30 %	2,16	6,46	5,14	0,08	0,23	0,17
9 %	84,32	149,94	0,3	3,12	5,34	0,01
35 %	1,08	0,84	2,41	0,04	0,03	0,08
15 %	0,27	0,56	1,81	0,01	0,02	0,06
Иные	0,27	1,40	5,43	0,01		
Итого:	2702,60	2807,60	3018,50	100		

СТАВКИ

НДФЛ



Налоговые вычеты по НДФЛ

Налоговые вычеты по НДФЛ

стандартные налоговые вычеты

социальные налоговые вычеты

имущественные налоговые вычеты

профессиональные налоговые вычеты

налоговые вычеты при переносе на будущие периоды убытков от операций с ценными бумагами и операций с финансовыми инструментами срочных сделок

налоговые вычеты при переносе на будущие периоды убытков от участия в инвестиционном товариществе



ОРГАНИЗАЦИОННАЯ СТРУКТУРА ООО «ФРЕШ»

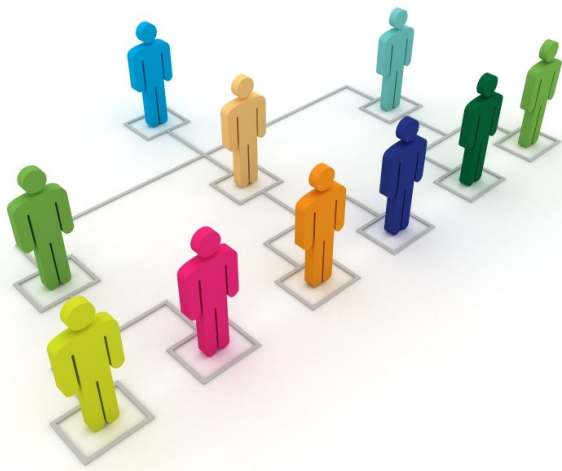
Собрание учредителей
(Кравчук А.А., Часовенный С.В., Чилибанов А.В.)



↓
Директор
(Тюлихова Н.А.)

←
Главный бухгалтер
(Шептаева В.Г.)

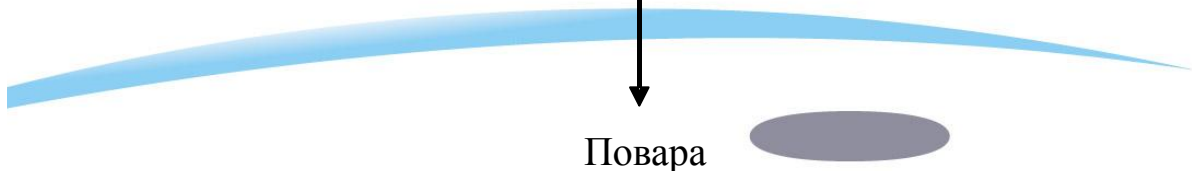
→
Управляющий



↙
Администратор

↘
Су - шеф

↕
Повара





Анализ начисленного и уплаченного НДФЛ за 2015 – 2017 года в ООО «Фреш»



В тыс. рублей

Показатель	2015 г.	2016 г.	2017 г.	Изменение за 2016 г.
Фонд оплаты труда	4320	5184	1800	864
Сумма вычетов по НДФЛ	345	467	162	122
Налоговая база	3975	4717	1638	742
Сумма НДФЛ к уплате в бюджет	517	613	213	96

НДФЛ:

расчет, начисление, уплата



При проверке исчисления и взимания налога на доходы физических лиц у сотрудников ООО «Фреш» обнаружено не было. Стандартные и имущественные налоговые вычеты предоставляются только на основании заявлений налогоплательщиков при предоставлении подтверждающих документов. Расчет налоговой базы и удержанного НДФЛ производится с учетом норм законодательства.

Спасибо за внимание!

