

Предмет: Живопись, 5 класс

Тема: Натюрморт с предметами из стекла (2-4 стеклянных предмета, различные по цвету) в темной цветовой гамме.

12 час.

Использование акварели, гуаши.

Выбор формата с учетом композиции (А3, А2).

1 сеанс: компоновка (композиционное решение), построение рисунка натюрморта.

# Характеристики цвета: насыщенность (степень отличия от серого), светлота (степень отличия от белого)

- Гармония в ИЗО – сочетание, приятное для глаз.

Рисунок 1. Изменение насыщенности цвета.

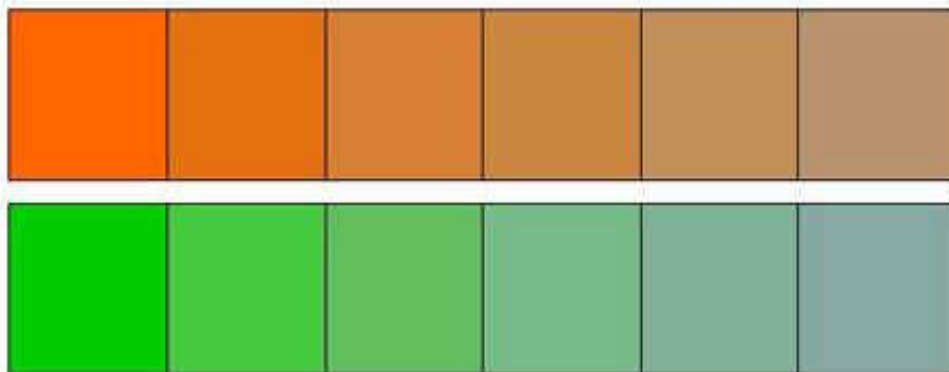
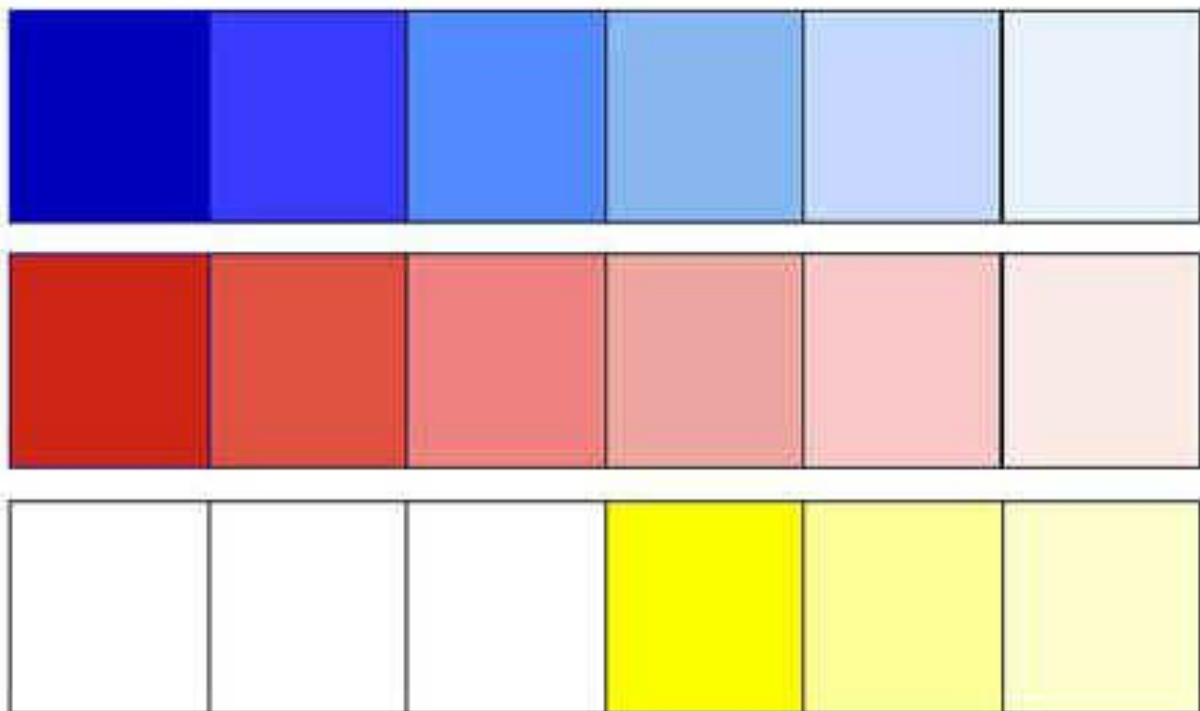


Рисунок 3. Изменение светлоты цвета.



# Варианты постановок



# Этапы выполнения работы

## **1. Анализ постановки.**

**2. Композиция.** Рисунок натюрморта начинают, как обычно, с определения композиции. Намечают габаритные размеры предметов натюрморта.

**3. Построение, передача пропорций**

## **4. Работа в цвете.**

Нам надо прописать весь натюрморт, установив главные цветовые отношения. Ввиду того что нам предстоит ещё работать над постановкой цвет берите не слишком густо.

В ходе работы следует всё время следить за характером светотеневых изменений тёплых и холодных цветов, стараться уловить разницу между ними.

**5. Работа над деталями.** Обращаем внимание на правила передачи материальности стекла – большое количество рефлексов, четкие блики, прозрачность.

## **6. Обобщение и завершение работы.**

## **Особенности рисования стеклянных предметов**

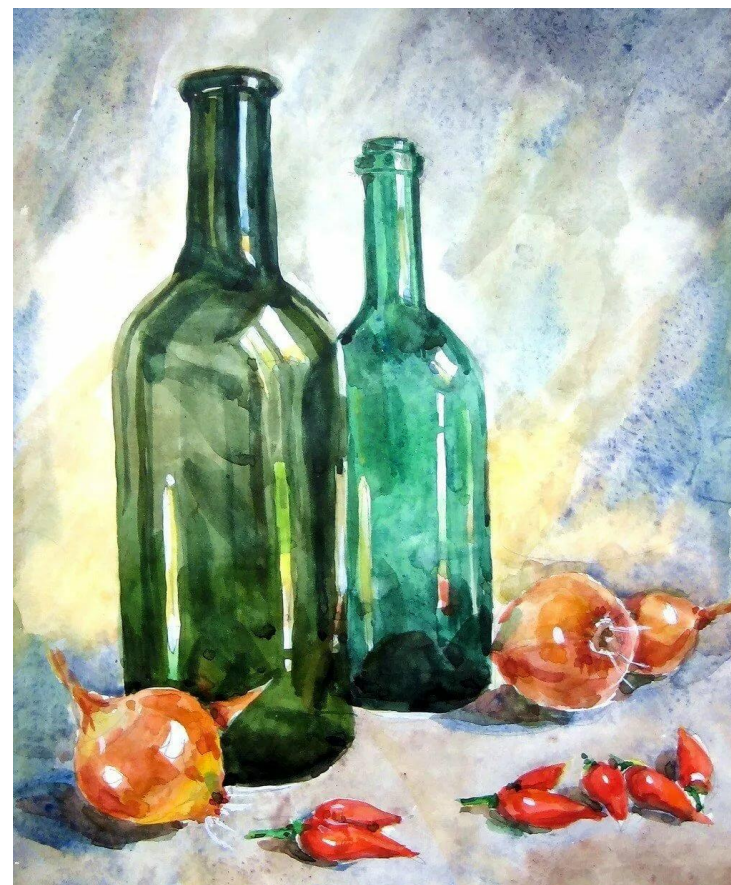
Стекло - необычный материал: прозрачное, отражающее, преломляющее, многоцветное. Рисуя бесцветное стекло, следует помнить об изображении полированного металла. Невозможно изобразить стекло само по себе. Оно всегда отражает в себе то, что его окружает. Кроме того, через стекло можно увидеть другие предметы. Следовательно, мы рисуем стеклянный предмет, отражая и искажая в нем другие объекты.

Наш глаз всегда увидит на поверхности стеклянного предмета блики. Это свойственно любому блестящему предмету. Блики на предметах из прозрачного стекла бывают очень яркими. Их следует изображать чистым белым цветом.

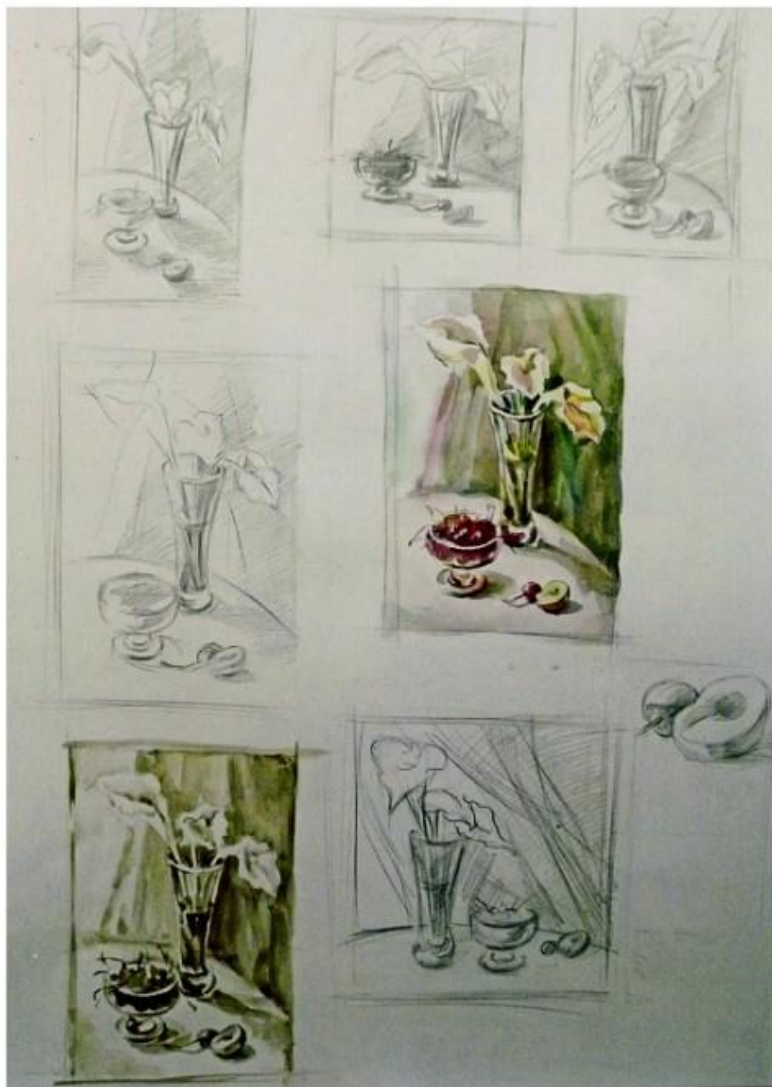
Когда мы рисуем стеклянные предметы, мы должны довериться собственному чутью. Прозрачную невидимую поверхность можно увидеть только благодаря отражениям, которые на ней образуются.

Рисование стеклянных предметов требует наблюдательности - большое количество бликов, отраженного света, теней и полутеней делает изображение стеклянных предметов одним из самых сложных процессов.

# Образцы выполненных работ



## Этапы работы акварелью



1 этап



2 этап



4 этап



5 этап



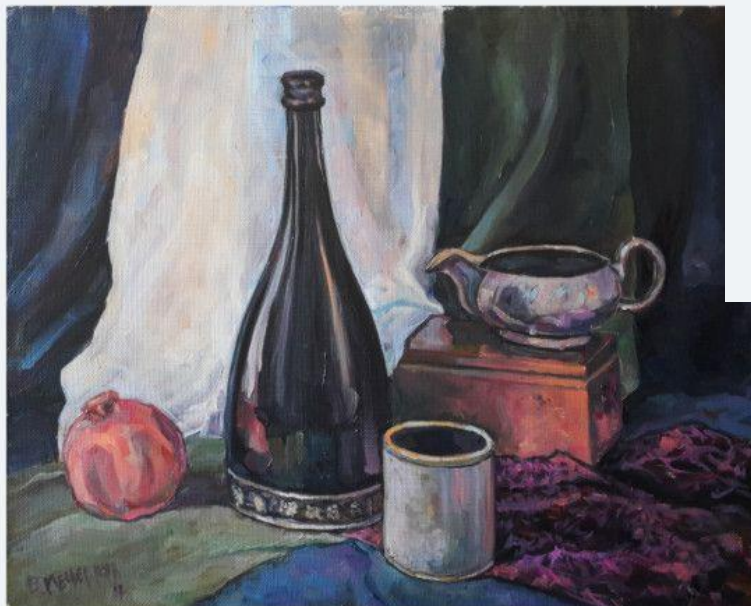
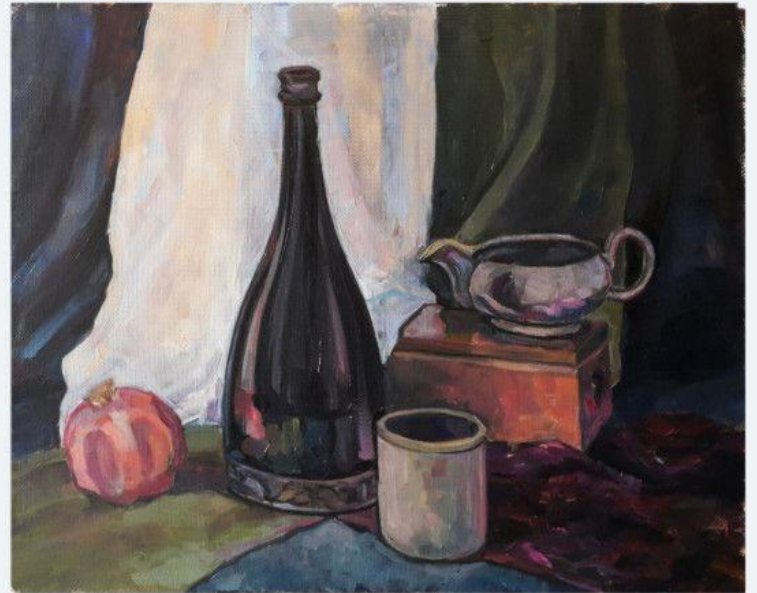
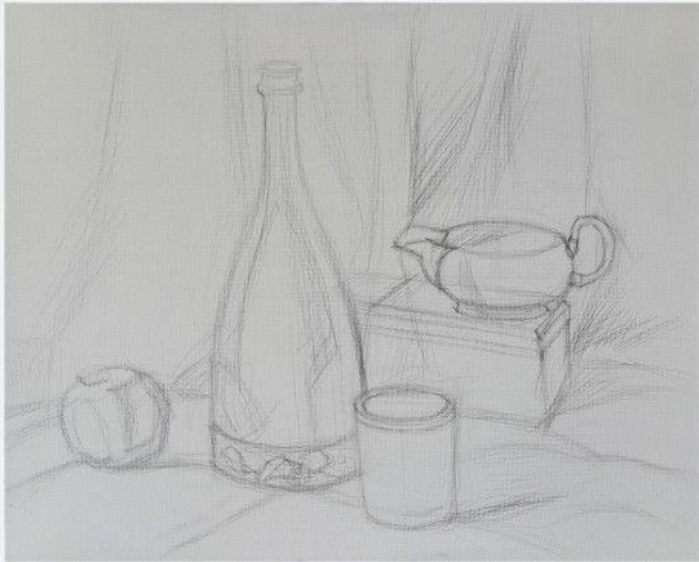


6 этап



7 этап

## Этапы работы гуашью





## Работа цветом акварелью

