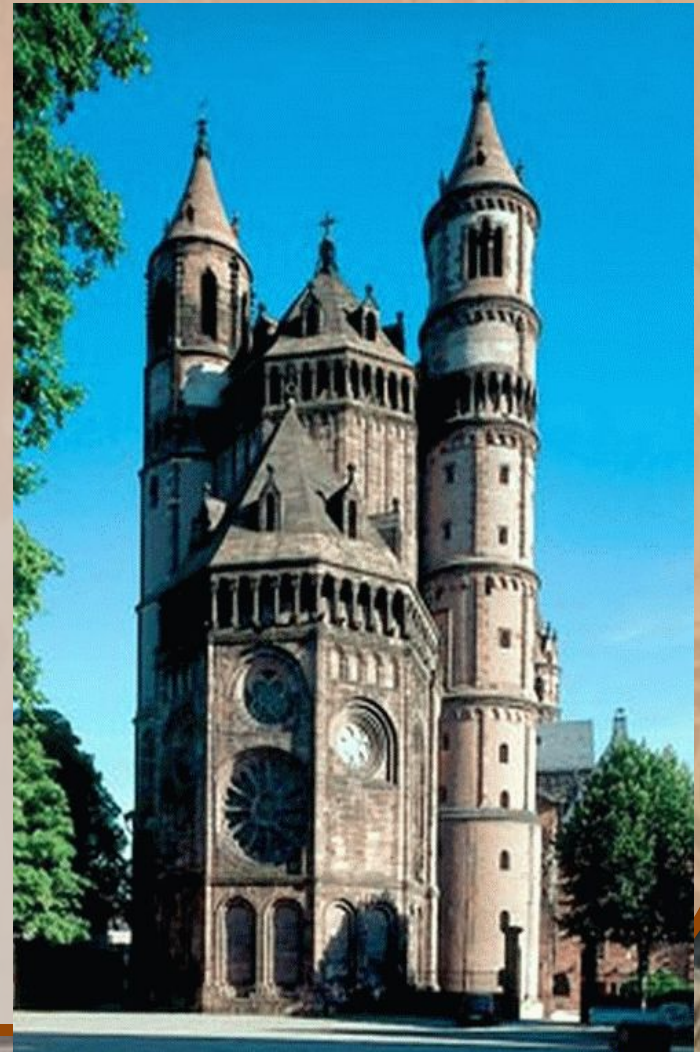



# Эпоха Средних веков





# Костюм эпохи Средневековья

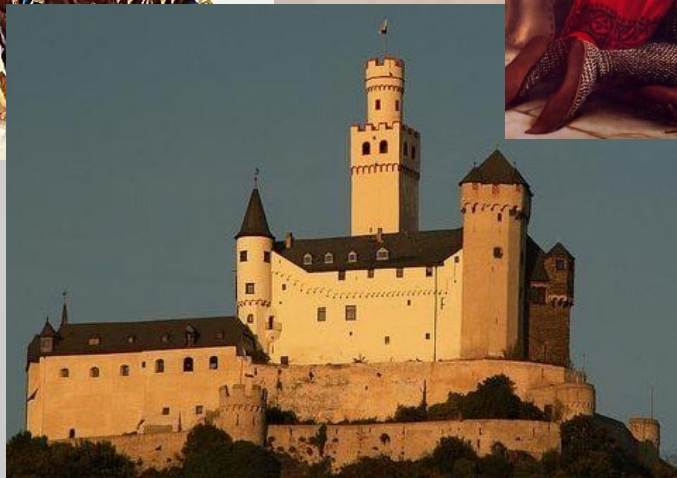
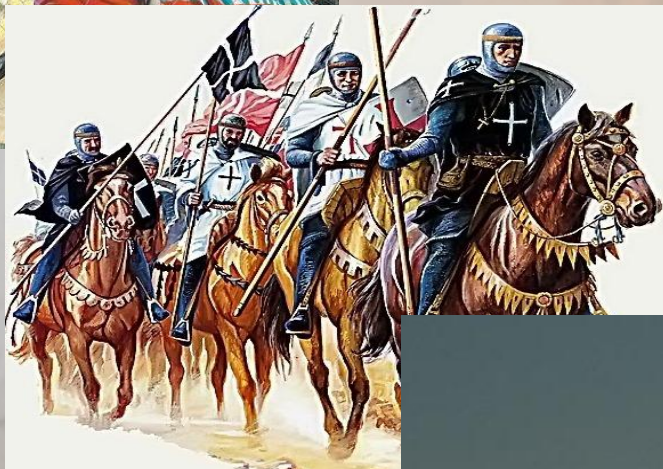
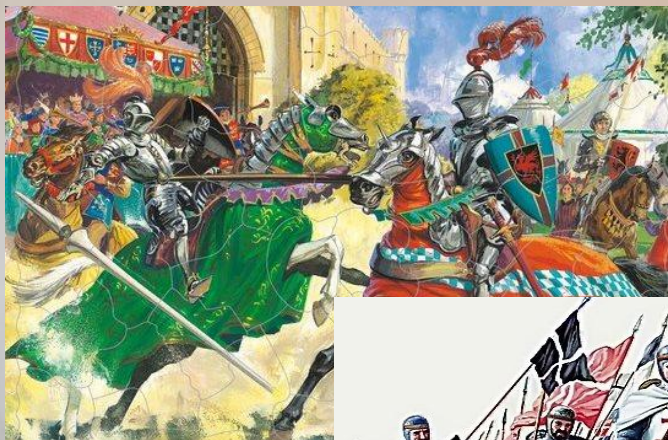




**Средние века – условное  
название, принятое  
исторической наукой для  
эпохи, заключённой между  
историей Древнего мира и  
началом нового времени.**



# А о чём вы вспоминаете, когда идёт разговор о средневековой культуре?







**Братя Гримм  
«Якоб и Вильгельм»**



**Шарль Перро  
«Золушка»**



**Вильям Шекспир  
«Ромео и Джульета»**







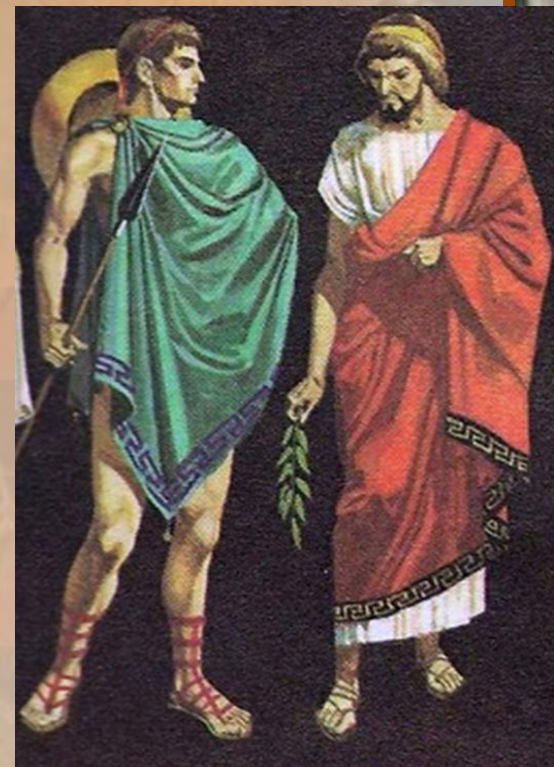
**«Легенда о Робин Гуде»**



**«Тристан и Изольда»**

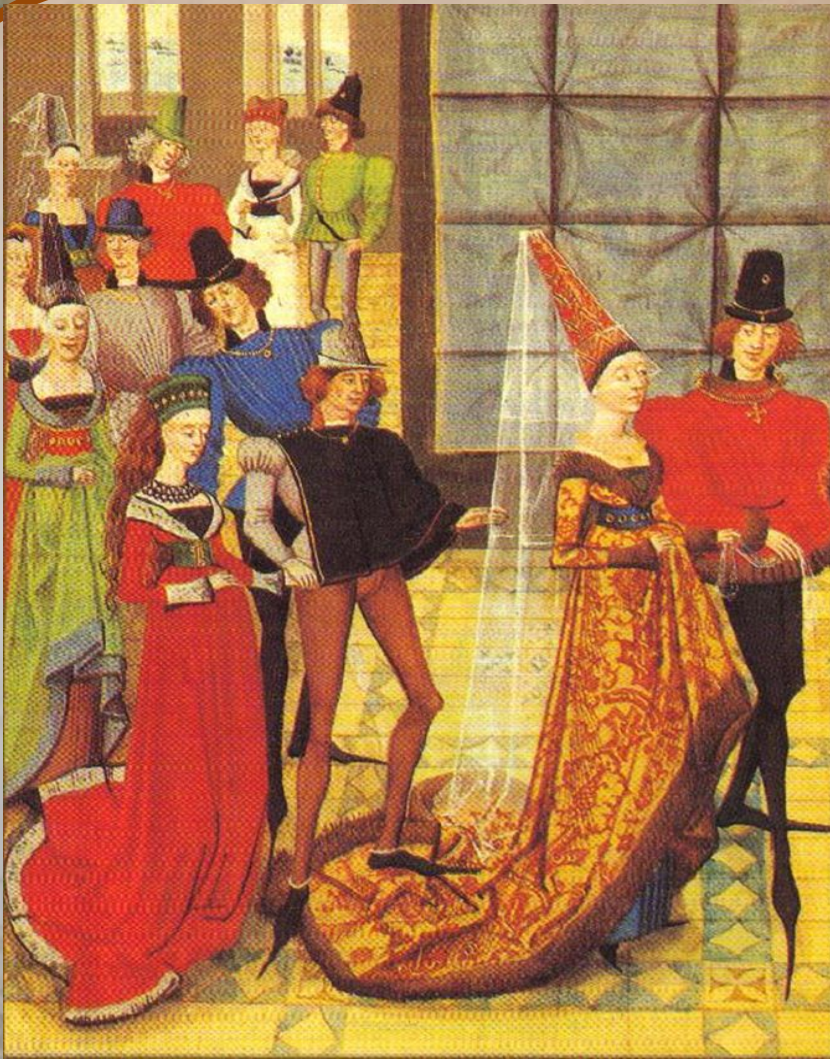






**Чем отличаются  
костюмы?**





**Бывают приметы у каждого века,  
Взгляни на одежду и дом человека,  
В то время, как строили башни и шпили,  
Такого же стиля костюмы носили.**





**В XIV и XV вв. возникло то, что мы уже с полным правом можем назвать МОДОЙ.**





**Короли и знать  
носили  
роскошную  
одежду из тонких  
тканей.**







**Крестьяне носили  
грубую и износостойкую  
одежду.**



**Новый класс преуспевающих горожан стремился превзойти в щегольстве своих правителей. Одежда стала разнообразнее и экстравагантнее, в зависимости от толщины кошелька.**





**Власти принимают законы, которые ограничивают стили одежды. Одеваться в шелка и меха теперь могут только аристократы.**





Мужчины носили две одежды — одну поверх другой: верхняя, длинная и широкая **КОТТА**, была без рукавов, с прорезями для рук, часто отороченными мехом; из них выходили длинные узкие рукава нижней одежды **КАМИЗО**.







К середине XIV в. костюм сменил **«ПУРПУЭН»** — короткая куртка с узкими рукавами, к которой прикрепляли штаны-чулки. Завершал мужской костюм в готическом стиле плащ на шнуре.



**Наряд дополняла  
фетровая шляпа  
разных фасонов,  
подбитая мехом и  
украшенная  
павлиньими перьями,  
и элегантные перчатки  
с отворотами.**





**Картину средневекового мужского костюма дополняет боевое снаряжение воина и рыцаря.**





**Для готической женской моды характерно плотно прилегающее платье, обрисовывающее фигуру. Женщины накрывали голову тонкими покрывалами.**







**Барбет** – широкий венец с полотняной повязкой,

Охватывающий голову и подбородок.

**Горж** – сшитая из ткани труба, расширенная по концам, с разрезом сзади.

**Вуали** – самый изысканный головной убор.



# Головные уборы





# Причёски





**Цвет костюма характеризовал состояние человека. Синий и зелёный цвет использовали редко. Эти цвета были символами любви.**

**Повседневные платья изготавливали из ткани серого, чёрного и фиолетового цветов.**

**В парадных платьях преобладал красный или белый цвет**







**Вассалы и слуги  
феодала носили  
одежду цветов герба  
своего сеньора,  
поэтому костюмы у  
них были пёстрые и,  
как поле герба,  
состояли из двух  
либо даже четырёх  
цветов.**



Костюм знати обязательно дополнялся, подвешенным к поясу кожаным или парчовым **кошелём**. На цепочке у пояса крепился **кинжал**, а на перевязи через плечо – **охотничий рог**.



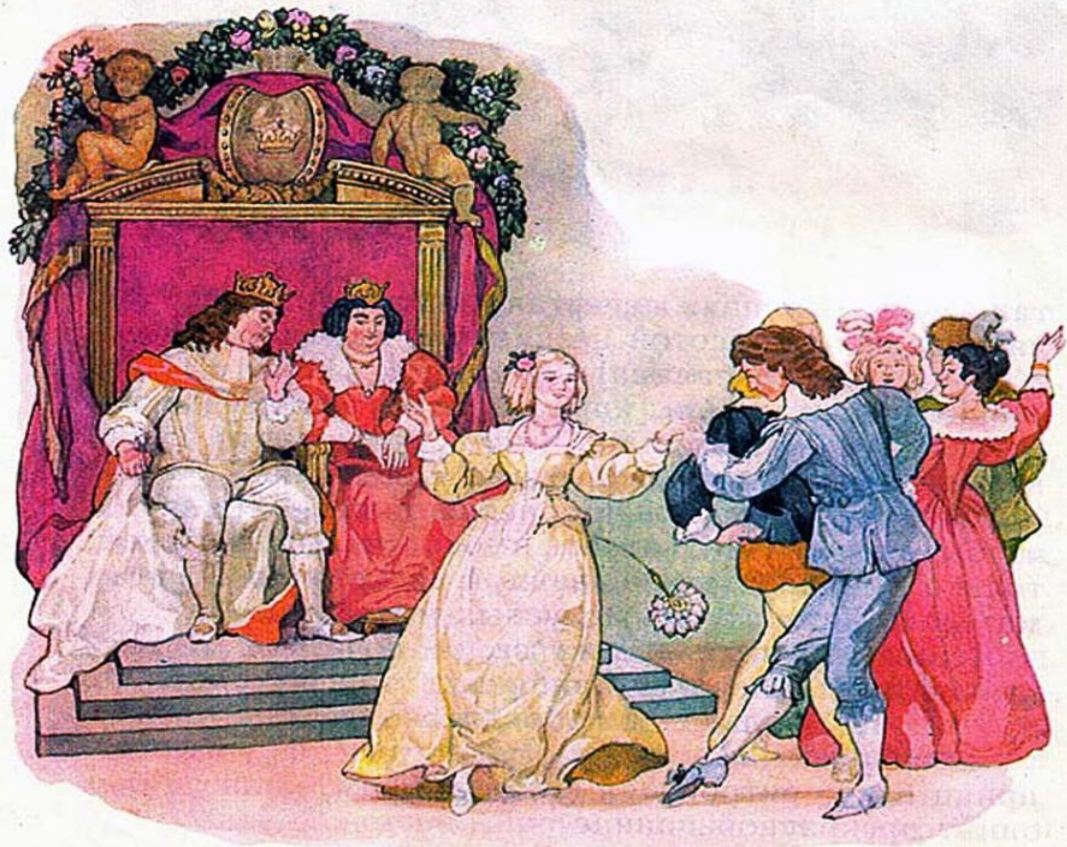
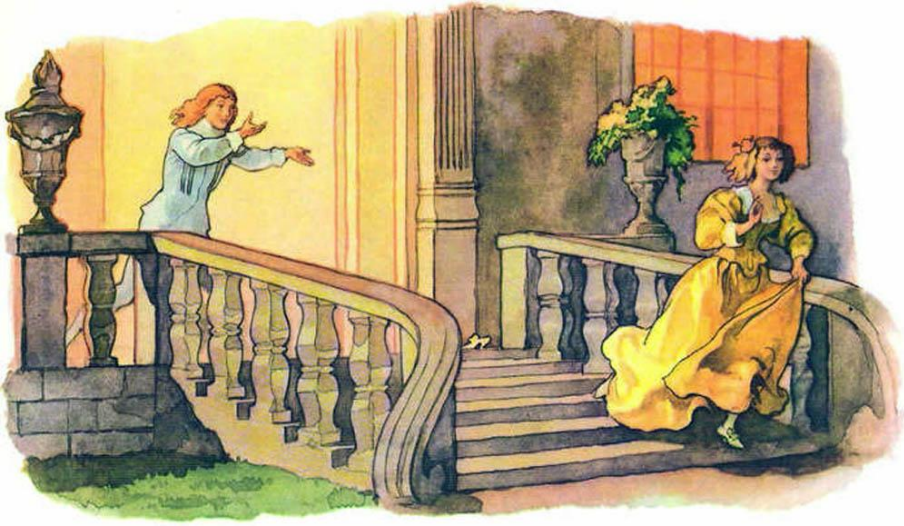


**А теперь задание....**

**Нарисовать на выбор  
женский или мужской костюм  
эпохи средневековья**









# Бал во дворце.





