

London and its sights
Лондон и его
достопримечательности

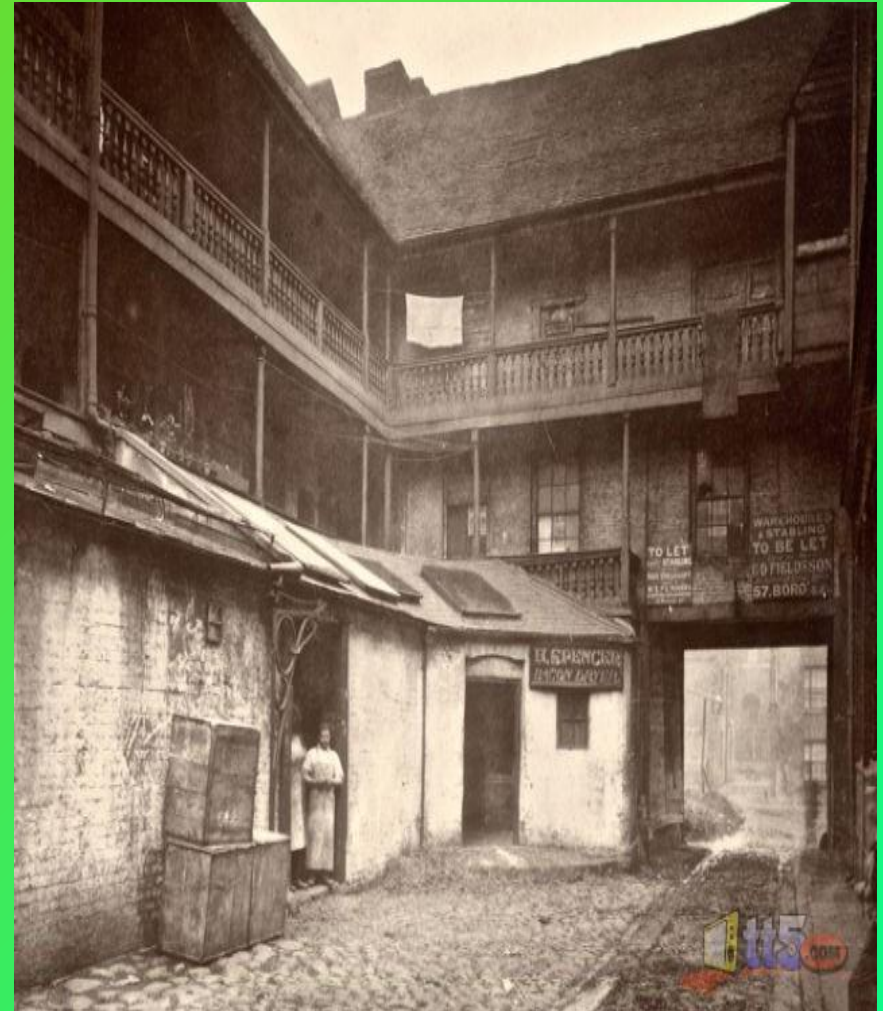


Лондон - один из крупнейших коммерческих центров страны, центр придворной жизни и политической власти.



London is the capital of Great Britain

London stands on the river Thames.



Лондон на реке Темза на месте маленькой деревни основали римляне, высадившиеся на Британских островах



London consists of 4 parts:

- **The city** - финансово-коммерческий район
- **Westminster** - район правительственных и административных учреждений
- **West End**- центральный район
- **East End**- промышленный район

The Tower of London

Лондонский Тауэр

построен Вильгельмом Завоевателем после его вторжения в 1078-1098



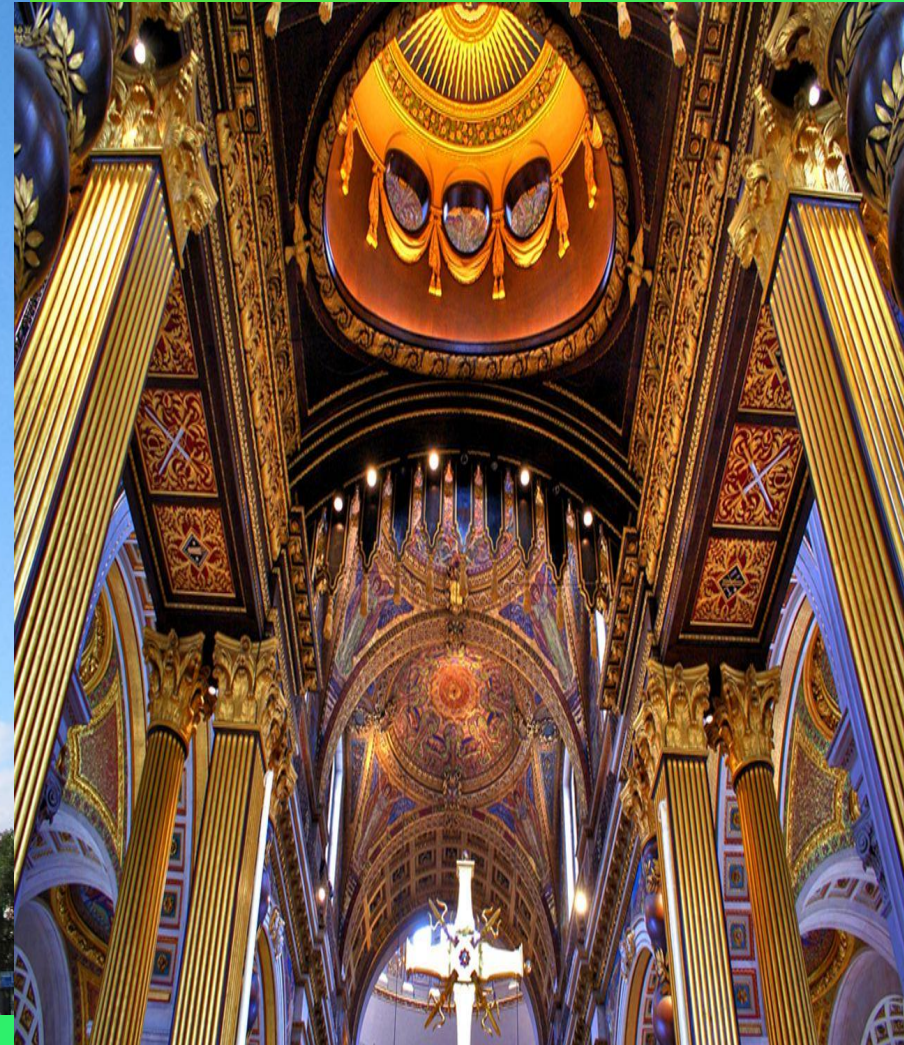
Tower Bridge

Тауэрский мост –

один из символов Лондона и Британии, открыт в 1894 г.



St. Paul's Cathedral *Собор Святого Павла -*





Westminster *Вестминстер*

Центр правительственных и
административных
учреждений.



Westminster Abbey

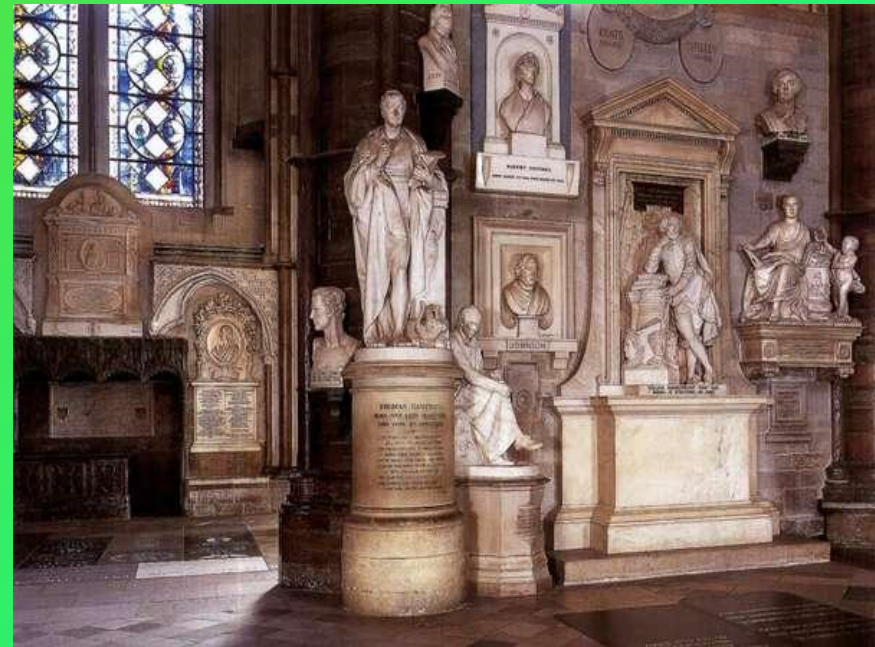
Вестминстерское аббатство -



*традиционное место
коронации и захоронения
британских монархов.*

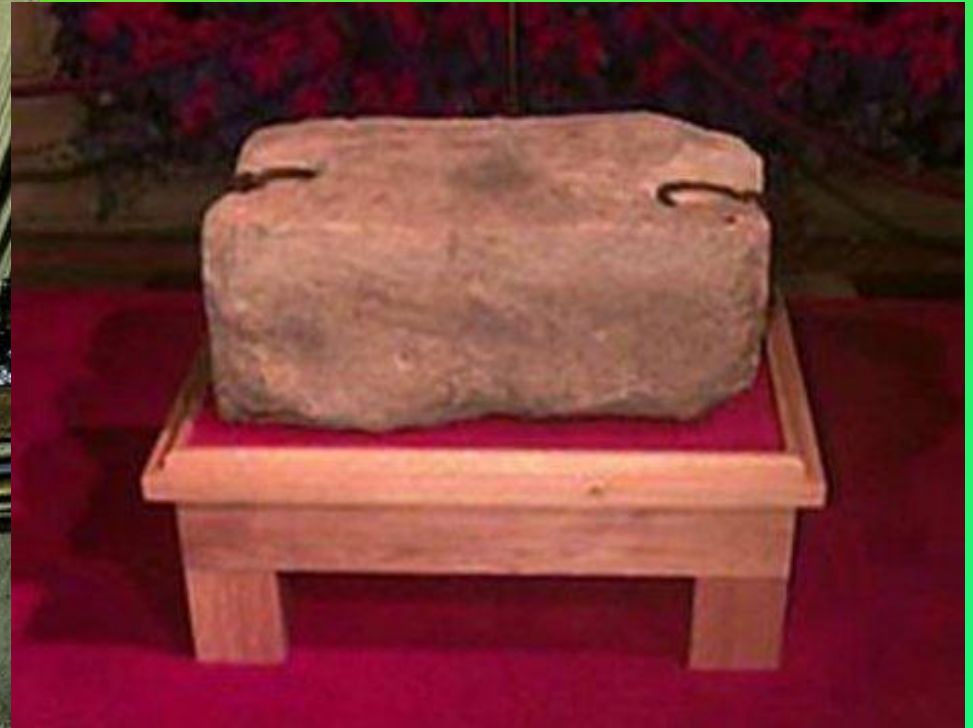
Poets' Corner

Уголок поэтов



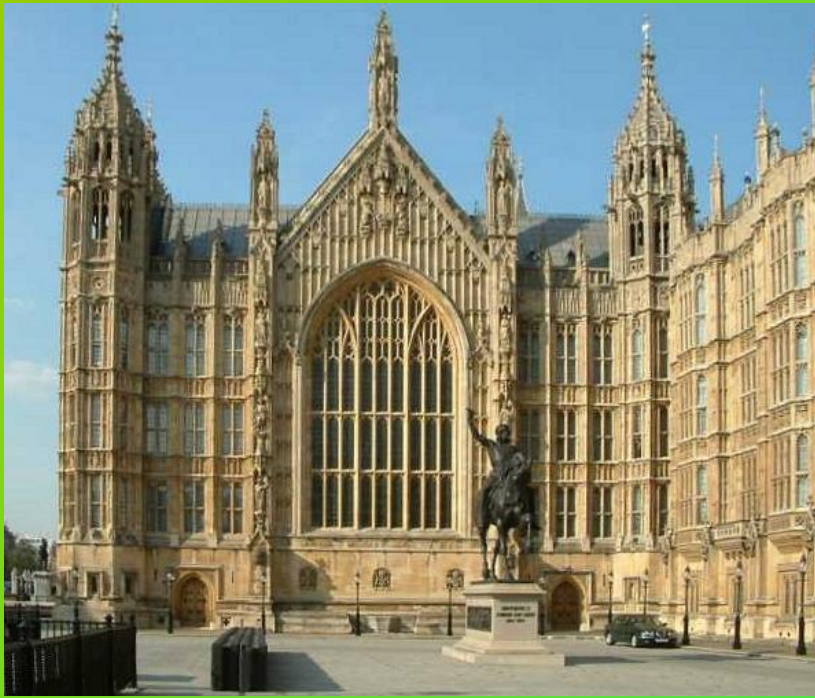


Коронационная кафедра сооружена в 1300 г. для Эдуарда I



Камень судьбы, на котором веками короновались шотландские короли

Westminster Palace
Вестминстерский дворец
(Здание парламента)



Big Ben -

**колокольная башня в южной части
архитектурного комплекса
Вестминстерского дворца (1858 г.)**

Вес колокола 13,7 тонн.

**Башенные часы пущены в ход 21
мая 1859 г.**



Вискингһам Раласе

Букинге́мский дворец –

резиденция британских монархов





Trafalgar square *Трафальгарская* *площадь*

*Получила название в честь
победы Англии над
Наполеоном в
Трафальгарской битве
1805 года.*

*С Трафальгарской площади
идет отсчет километража
всех дорог Великобритании,
так называемый « нулевой
километр», лондонцы это
место называют «Сердцем
Англии»*

Richmond Park

Ричмонд – парк





Hyde Park Гайд-парк -

*королевский парк площадью
1,4 км² в центре Лондона.*



*Лондонский глаз - одно из крупнейших колёс
обозрения в мире, высотой в 135 м.*



The Regent's Park
Риджентс - парк -
популярное место
отдыха жителей и
гостей Лондона , его
площадь 188 га.



*Среди основных
достопримечательностей —
Лондонский зоопарк*

*Thank you for your
attention!*