

*Подготовка к контрольной работе по искусству  
Древнего Египта*

<b>Общие вопросы</b>	<b><u>1</u></b>	<b><u>2</u></b>	<b><u>3</u></b>	<b><u>4</u></b>	<b><u>5</u></b>	<b><u>6</u></b>
Архитектура	<b><u>1</u></b>	<b><u>2</u></b>	<b><u>3</u></b>	<b><u>4</u></b>	<b><u>5</u></b>	<b><u>6</u></b>
Скульптура	<b><u>1</u></b>	<b><u>2</u></b>	<b><u>3</u></b>	<b><u>4</u></b>	<b><u>5</u></b>	<b><u>6</u></b>
Живопись	<b><u>1</u></b>	<b><u>2</u></b>	<b><u>3</u></b>	<b><u>4</u></b>	<b><u>5</u></b>	<b><u>6</u></b>

# Что такое канон?

Собрание определенных правил, закрепленных традицией.



## Назови основные принципы древнеегипетского стиля.

1. Каноничность
2. Иерархичность
3. Информативность
4. Консерватизм
5. Связь с заупокойным культом



Какое произведение искусства является образцом древнеегипетского стиля?



Палетка  
фараона  
Нармера.  
3100 год до н.э.



Как назывался период в искусстве Нового царства, когда было впервые дозволено отступать от канона и появилось больше теплоты, лиричности, жизненности в произведениях?

Период правления фараона  
Эхнатона (Аменхотепа IV)  
(1419–1400 до н.э.). Амарнское  
искусство.



Когда, кем и где была найдена гробница Тутанхамона?

Гробница была обнаружена в 1922 году в Долине Царей английским египтологом Говардом Картером и археологом-любителем лордом Карнарвоном.



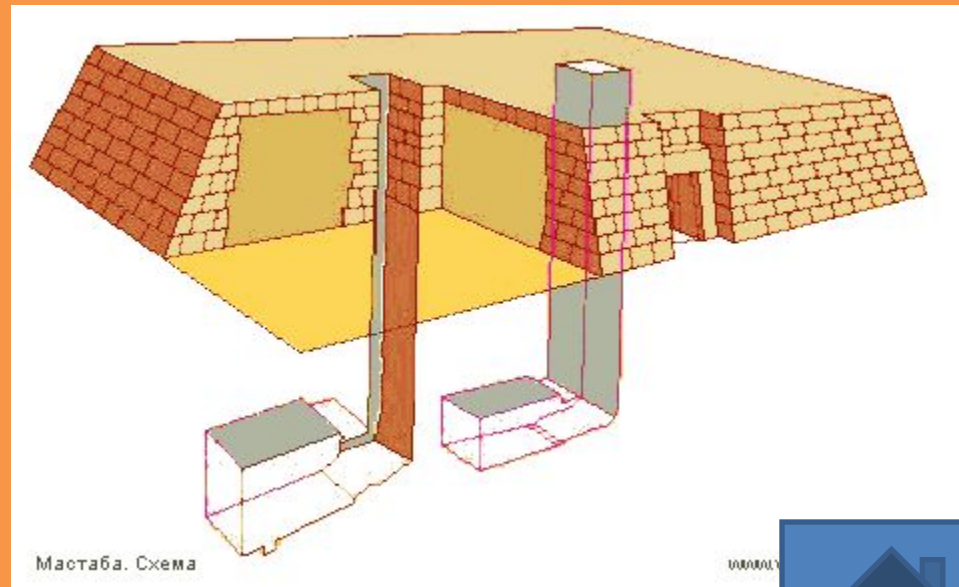
На каком берегу Нила строились все  
заупокойные сооружения Древнего Египта  
и почему?

На западном берегу Нила, там  
где заходит Солнце, в Царстве  
Мертвых.



Какое сооружение предшествовало пирамидам?

мастаба





Как называется ступенчатая пирамида,  
где она находится и кто ее автор?

Пирамида Джосера в  
Саккаре, архитектор  
Имхотеп.



Какие сооружения сменили пирамиды в эпоху Среднего царства?



Заупокойные храмы в Дейр-эль-Бахри.



Где находятся самые знаменитые храмы Нового царства, посвященные богу Амону?

Храмы в Карнаке и Луксоре  
(неподалеку от Фив)



# Что такое гипостильный зал?

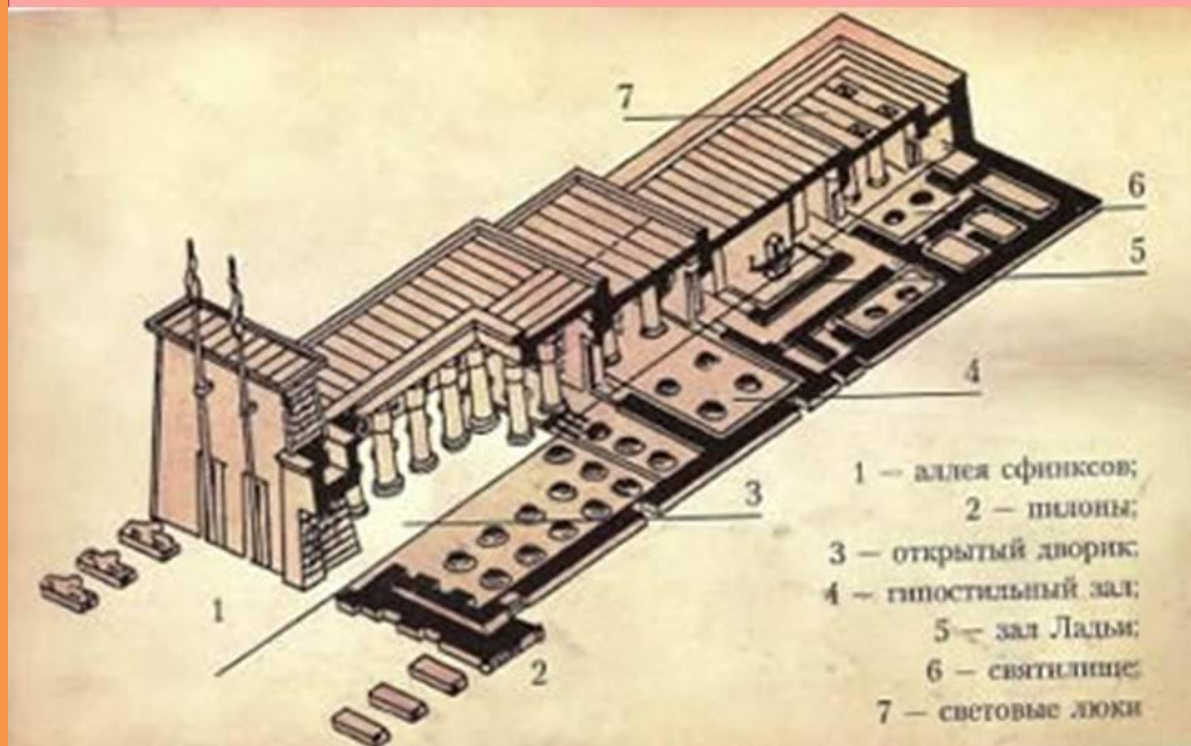
## Гипостиль

(от греч. *hypóstylos* — поддерживаемый колоннами), обширное крытое помещение (зал храма или дворца), потолок которого опирается на многочисленные, часто поставленные колонны.



Перечислите известные вам «ступени познания» храмов Нового царства.

## Модель храма в Карнаке





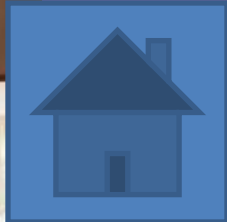
# Какие виды скульптуры были распространены в Древнем Египте?



рельеф



Круглая скульптура



Чем отличались скульптурные изображения мужчин и женщин?



Цветом и одежаниями.



Вспомни рельеф из собрания ГМИИ им.Пушкина,  
поражающий экспрессией и трагизмом.



«Плакальщики».  
Новое царство.





# Что такое «ушебти»?

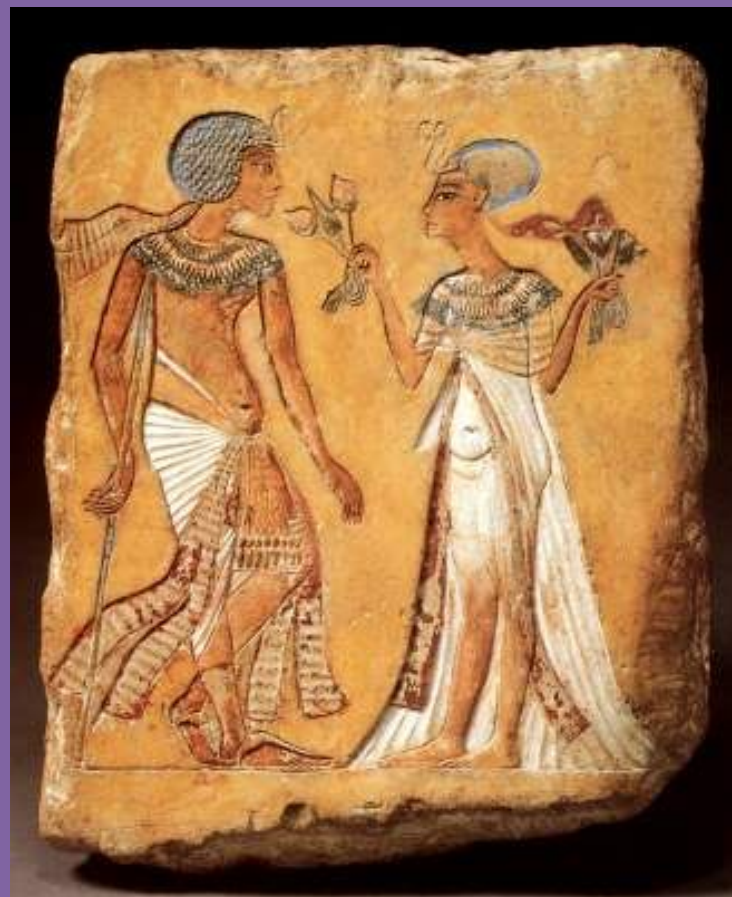


- Ушебти – «ответчики».
- Назначение ушебти — обеспечение покойного пропитанием и отстранить его от тяжёлой работы.



К какому периоду относится  
это изображение?

Период Амарны.  
Правление фараона  
Эхнатона.



Лица в древнеегипетской скульптуре изображались условно или реалистично? Чем это объяснялось?



Лица изображались реалистично. Это объяснялось заупокойным культом.



В каком виде существовала живопись в период Древнего Египта?

В основном, живопись представлена фресками (настенными изображениями) в гробницах.

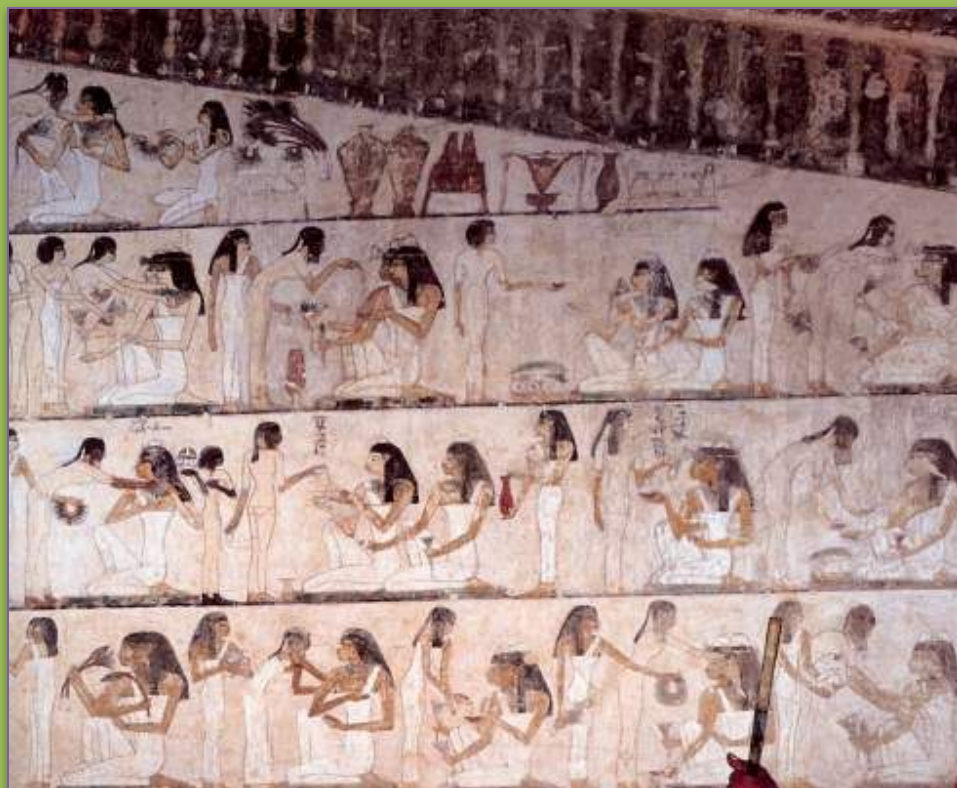


Каковы основные темы в живописи?

1. Книга мертвых
2. Повседневная жизнь египтян



## Каковы отличительные особенности фресок Древнего Египта?

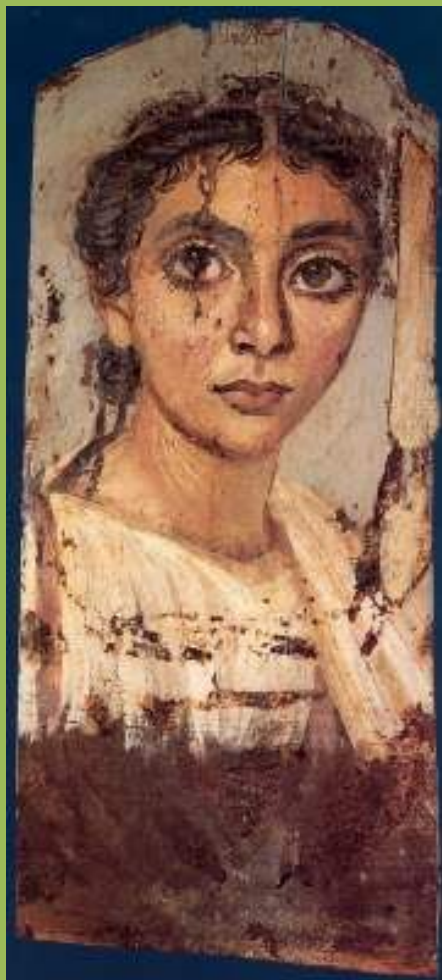


Линейные и плоские рисунки, в них не было объема, перспективы и светотени.





# Что такое фаюмский портрет?



Заупокойные живописные портреты в Древнем Египте; название получили по месту первой крупной находки в 1887 в оазисе Файюм. Расцвет искусства Ф. п. относится к середине 1–3 вв.



В какой технике были выполнены  
фаюмские портреты?

Энкаустика – живопись восковыми  
красками.





Прототипом какого вида средневекового искусства послужили фаюмские портреты?

Иконопись

