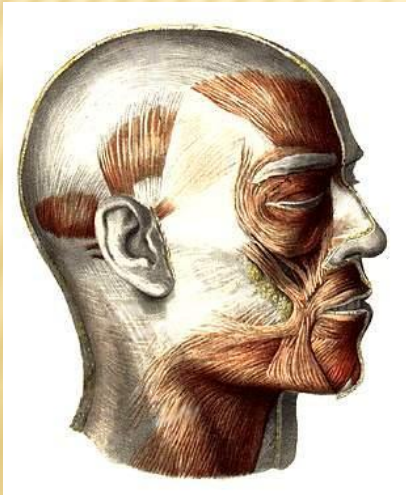


МЫШЦЫ ГОЛОВЫ



МИМИЧЕСКИЕ МЫШЦЫ

1. ЗАТЫЛОЧНО-ЛОБНАЯ МЫШЦА

— Имеет два брюшка – затылочное и лобное.

Затылочное брюшко

Начало: верхняя выйная линия затылочной кости и сосцевидный отросток височной кости.

Прикрепление: сухожильный шлем.

Функция: тянет кожу волосистой части головы назад.

Лобное брюшко

Начало: сухожильный шлем

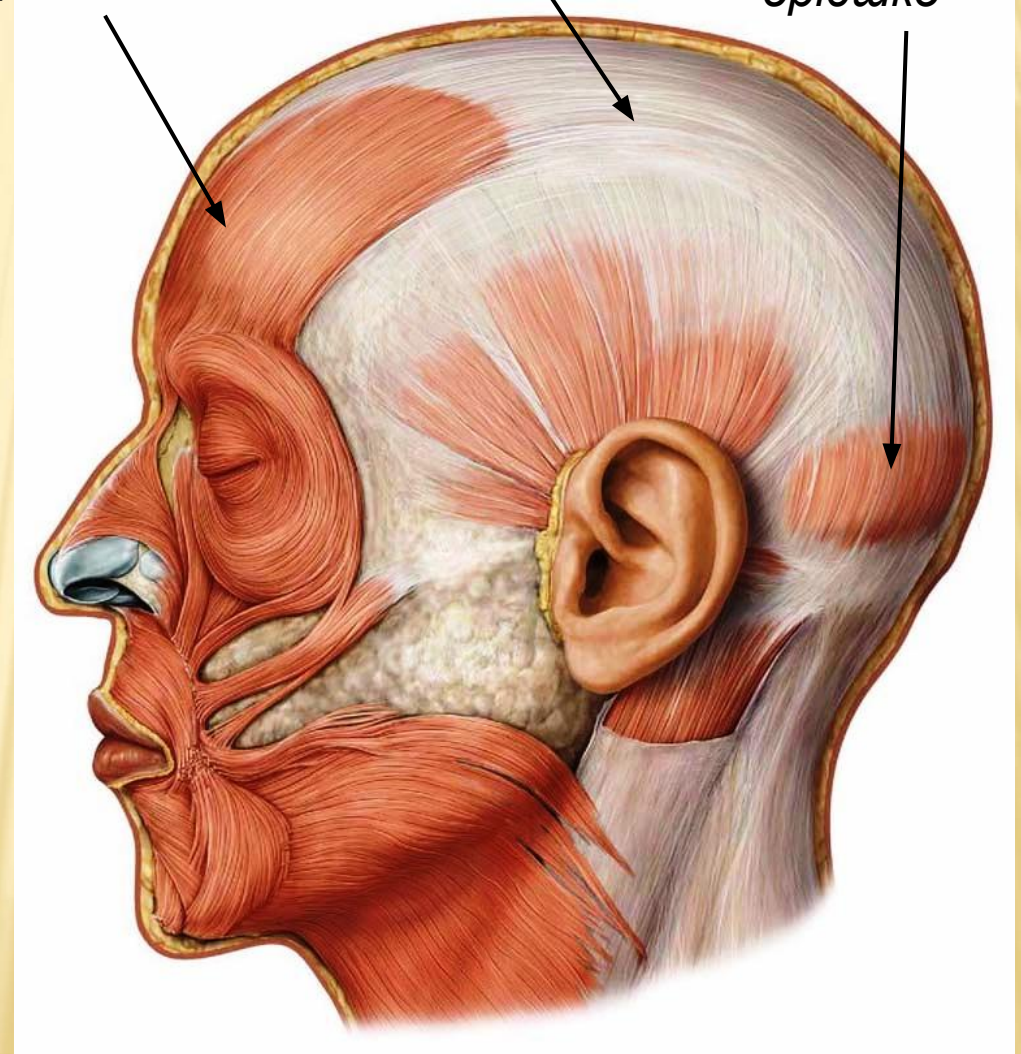
Прикрепление: кожа бровей

Функция: тянет бровь кверху

Лобное
брюшко

Сухожильный шлем

Затылочное
брюшко



2. МЫШЦА ГОРДЕЦОВ

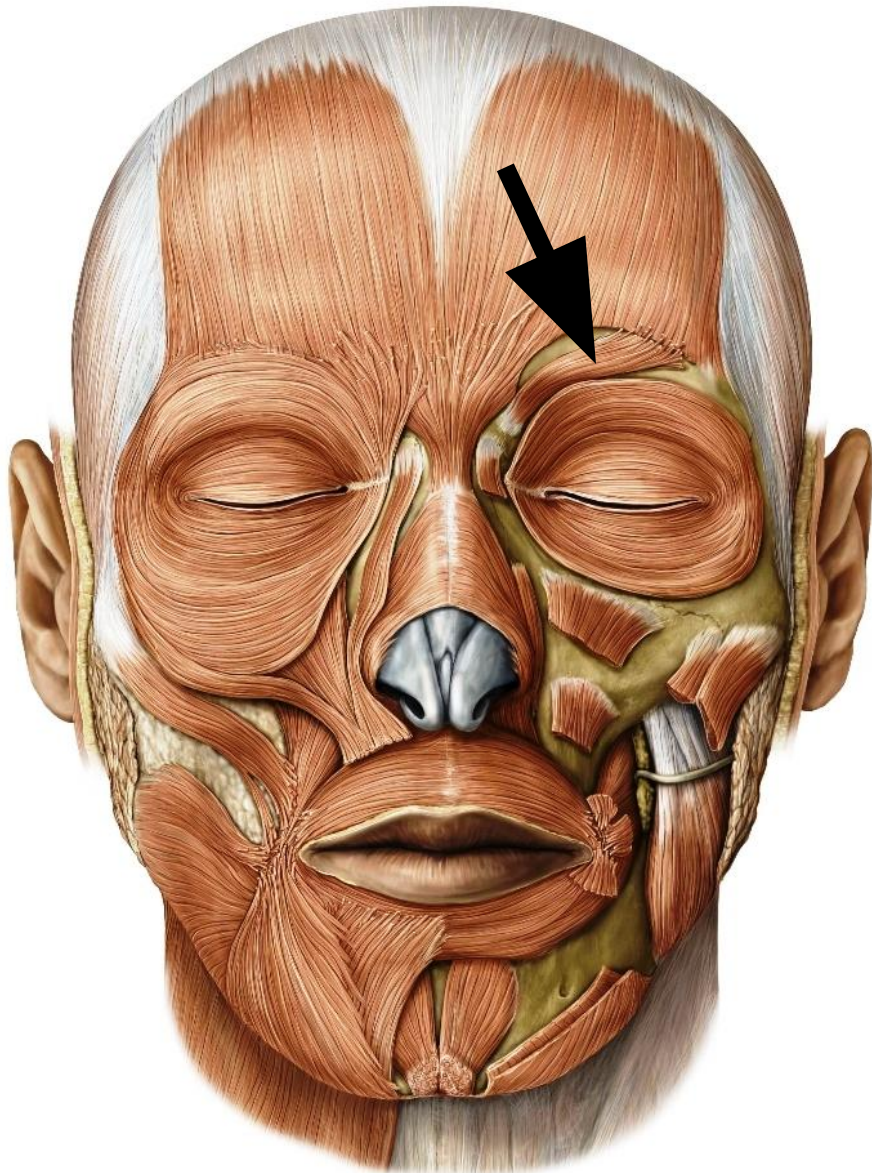


Начало: носовая кость

Прикрепление: кожа
между бровей

Функция: образует
поперечные складки на
переносье

3. МЫШЦА, СМОРЩИВАЮЩАЯ БРОВЬ

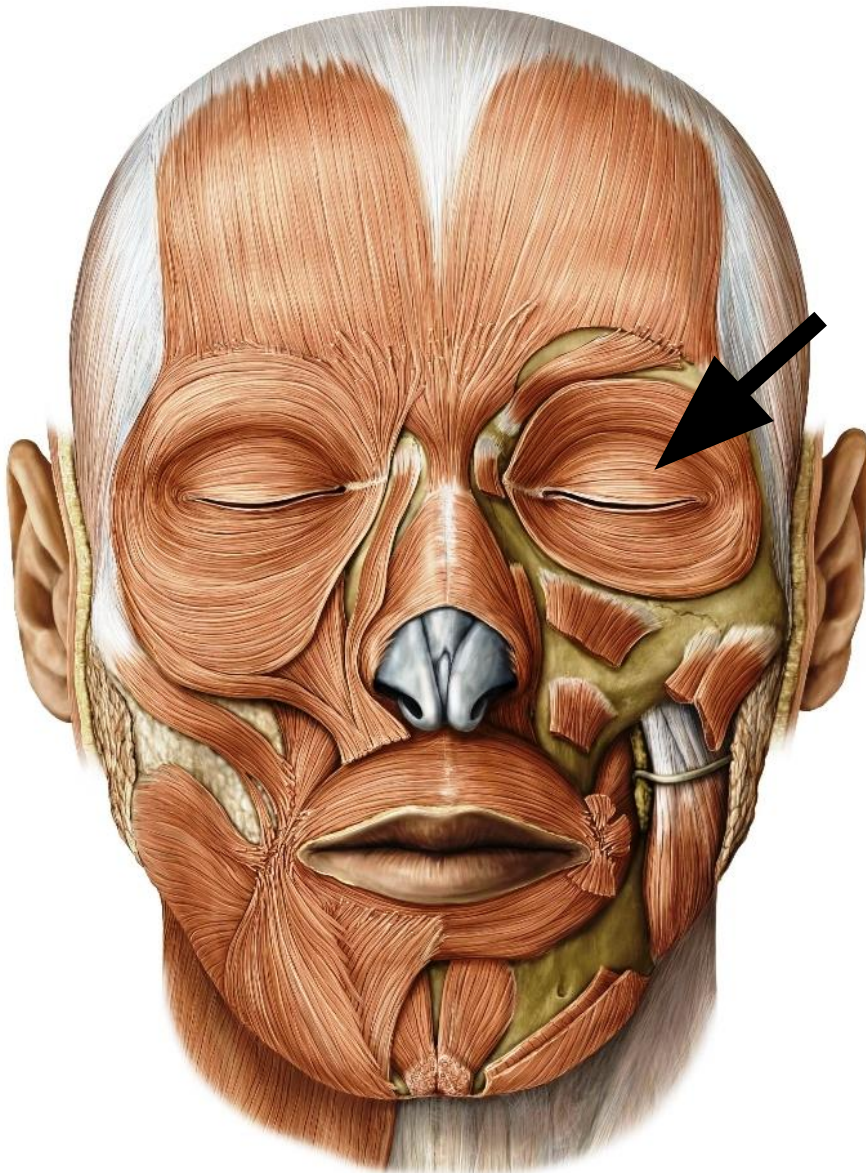


Начало: медиальная часть надбровной дуги

Прикрепление: кожа бровей

Функция: сближает брови, образует вертикальные складки над переносьем

4. КРУГОВАЯ МЫШЦА ГЛАЗА



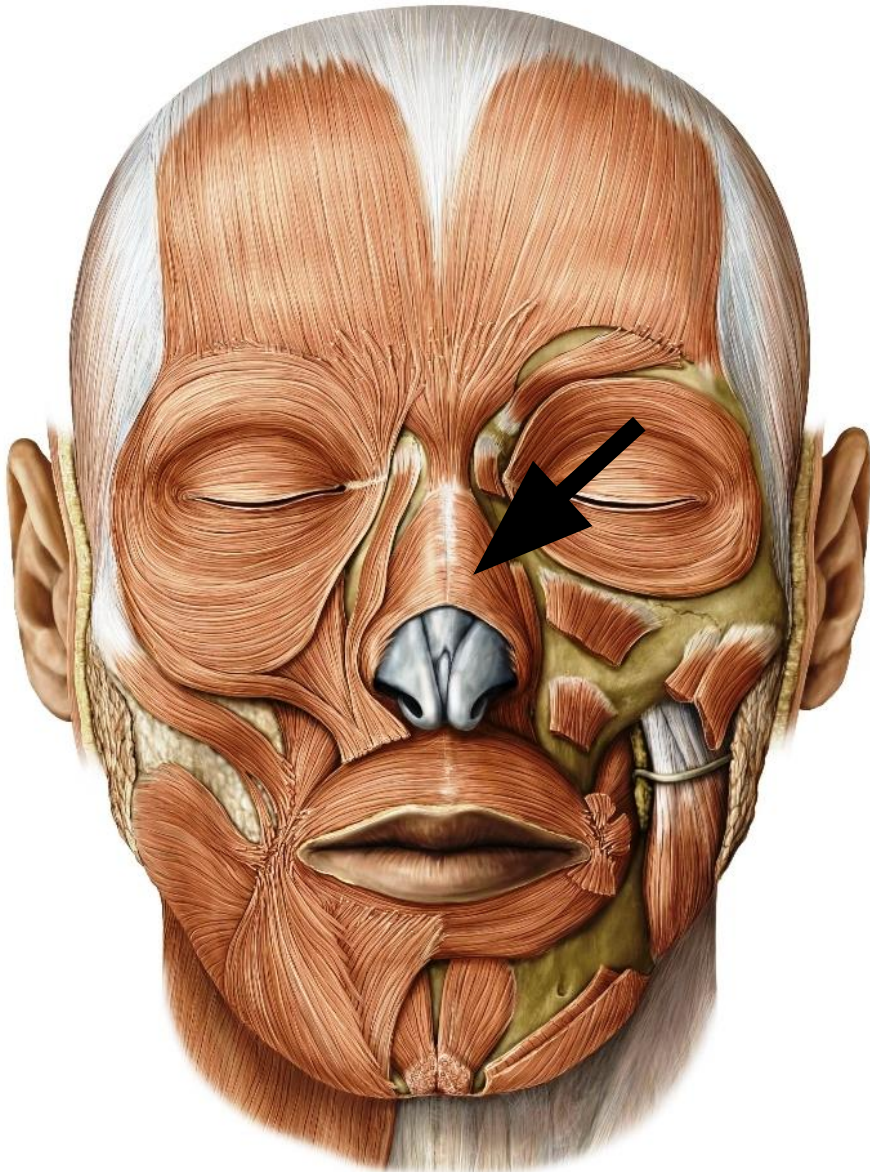
Располагается по периферии окружности глазницы, в толще век, вплетается в стенку слезного мешка.

Включает 3 части:

- вековую
- глазничную
- слезную

Функция: является сфинктером глазной щели, смыкает веки, расширяет слезный мешок

5. НОСОВАЯ МЫШЦА

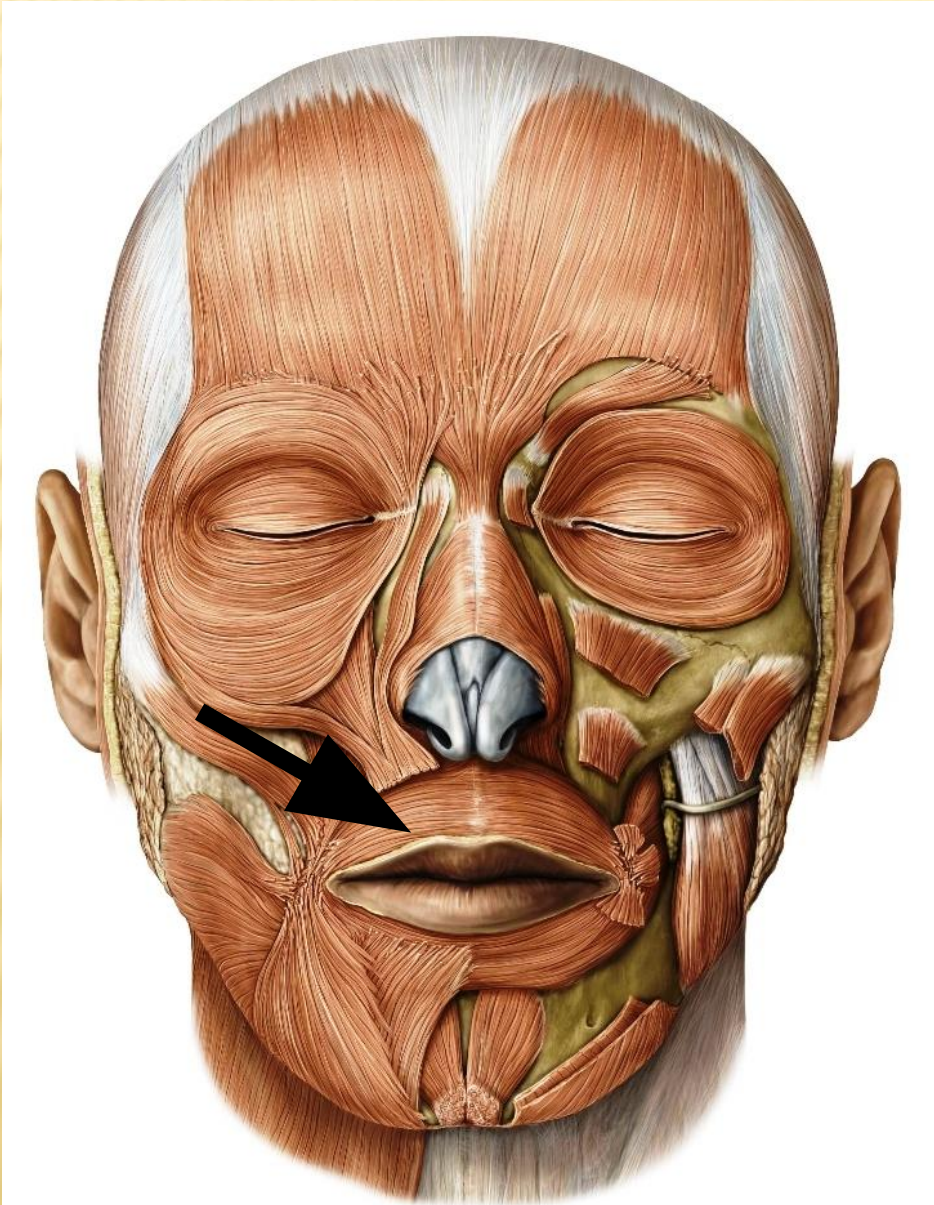


Начало: верхняя челюсть

Прикрепление: кожа
крыльев носа

Функция: суживает и
расширяет ноздри, тянет
крылья носа вниз

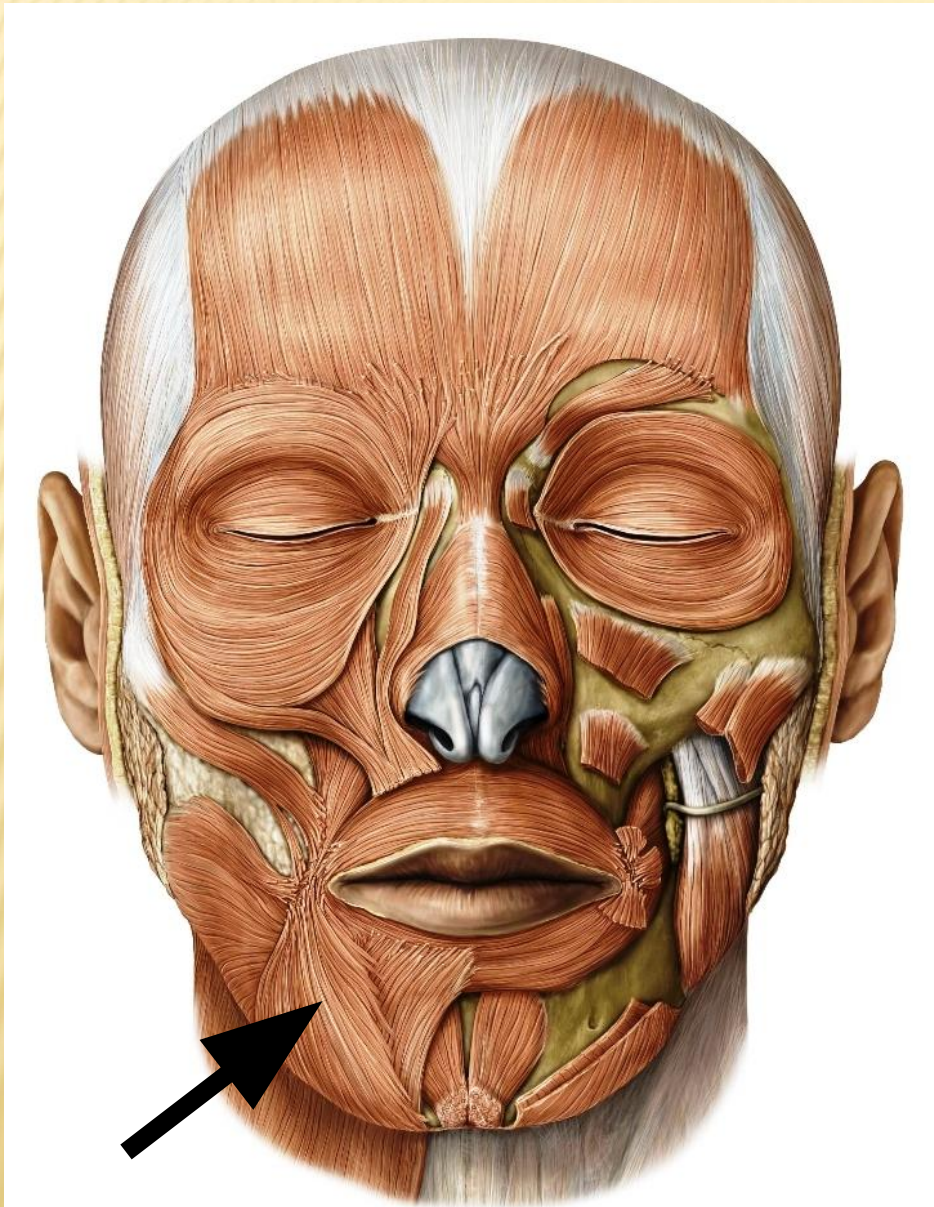
6. КРУГОВАЯ МЫШЦА РТА



Располагается по периферии ротовой щели, вплетается в кожу и слизистую оболочку губ.

Функция: суживает и закрывает ротовую щель

7. МЫШЦА, ОПУСКАЮЩАЯ УГОЛ РТА

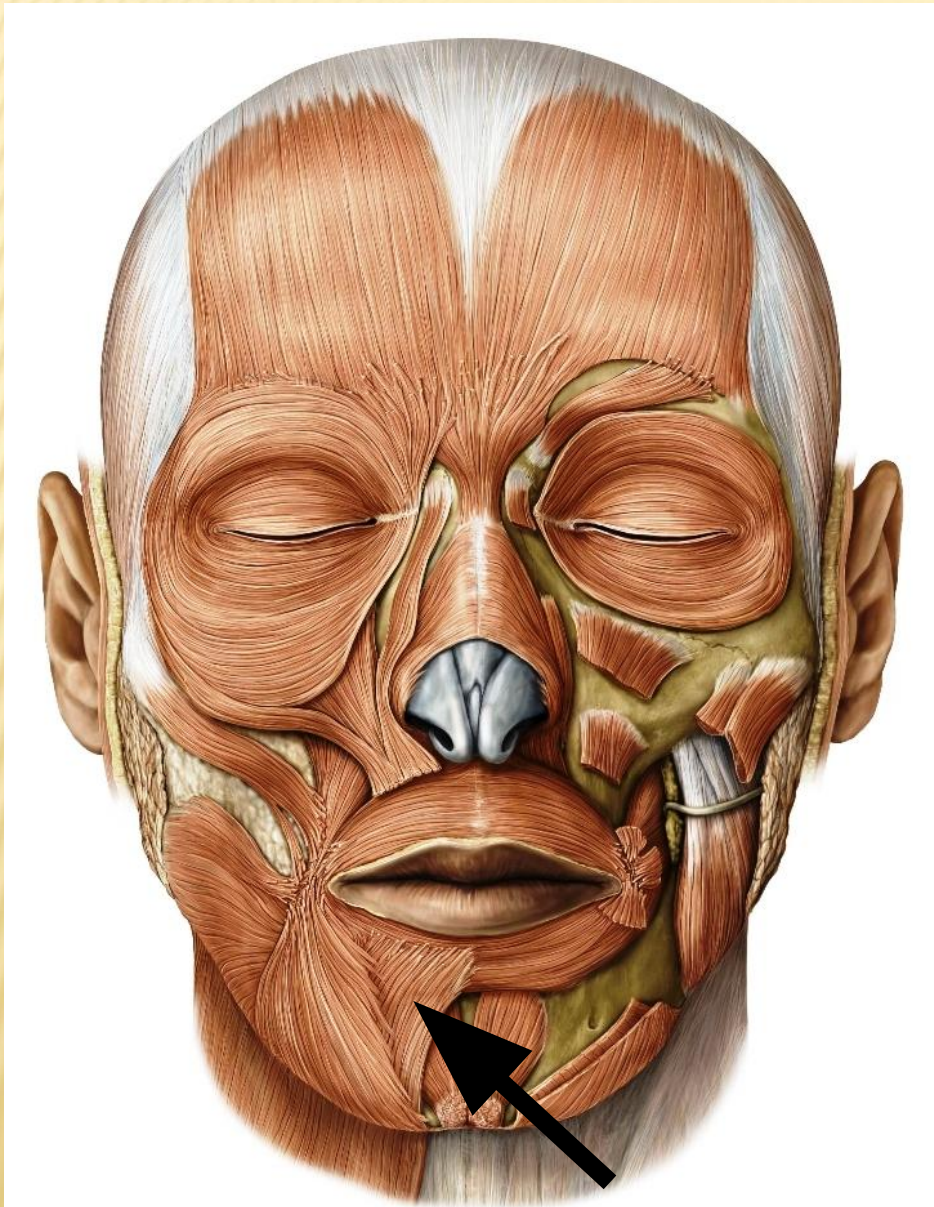


Начало: нижняя челюсть

Прикрепление: угол рта

Функция: тянет угол рта
вниз и латерально

8. МЫШЦА, ОПУСКАЮЩАЯ НИЖНЮЮ ГУБУ



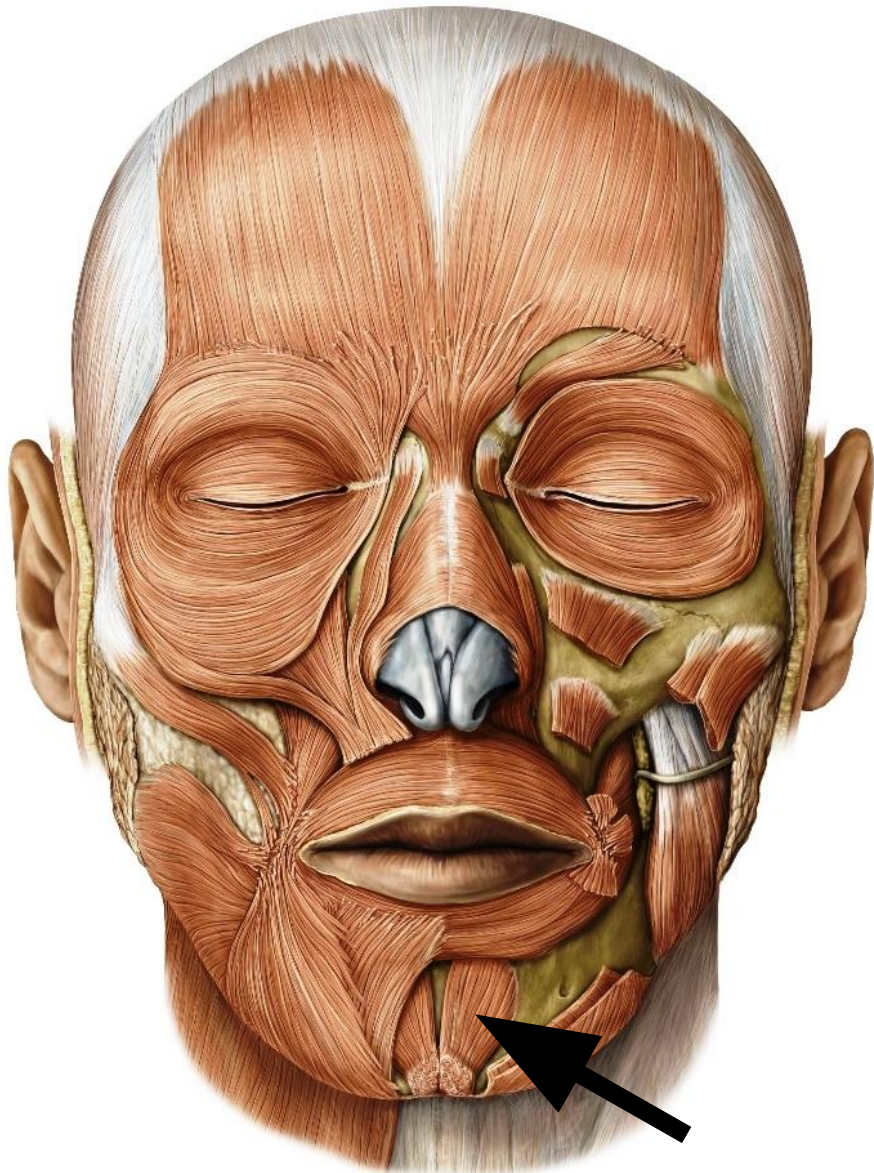
Начало: нижняя челюсть

Прикрепление: кожа и слизистая оболочка нижней губы

Частично покрыта мышцей, опускающей угол рта.

Функция: тянет нижнюю губу вниз и латерально.

9. ПОДБОРОДОЧНАЯ МЫШЦА



Начало: альвеолы резцов
нижней челюсти

Прикрепление: кожа
подбородка

Функция: тянет вверх кожу
подбородка, выпячивает
нижнюю губу

10. ЩЕЧНАЯ МЫШЦА



Начало: ветвь нижней челюсти, верхняя челюсть на уровне коренных зубов

Прикрепление: мышечная основа губ

На уровне верхнего большого коренного зуба мышцу пронизывает проток околоушной слюнной железы

Функция: тянет угол рта назад, прижимает щеку к зубам

11. МЫШЦА, ПОДНИМАЮЩАЯ ВЕРХНЮЮ ГУБУ И КРЫЛО НОСА

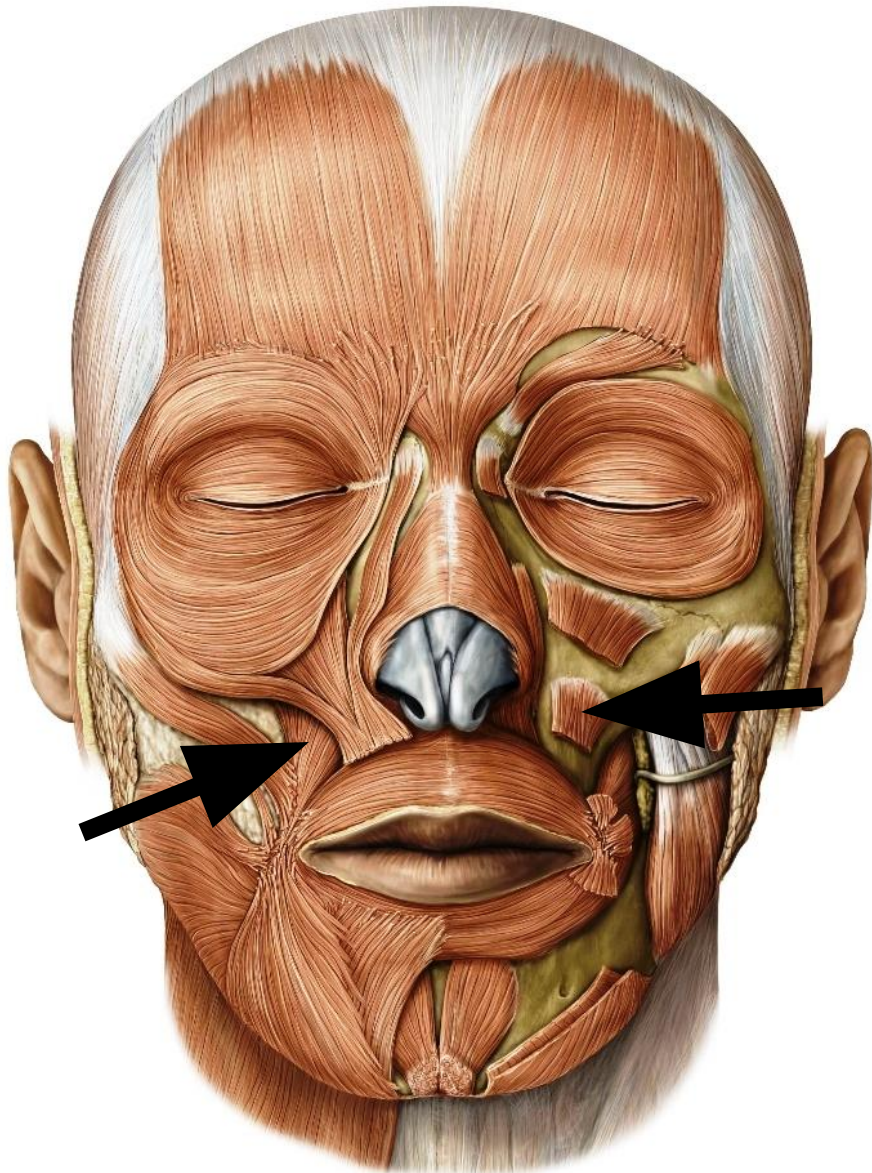


Начало: подглазничный край верхней челюсти

Прикрепление: толща угла рта и крыло носа

Функция: поднимает верхнюю губу и крыло носа

12. МЫШЦА, ПОДНИМАЮЩАЯ УГОЛ РТА



Начало: передняя
поверхность
верхней
челюсти

Прикрепление: угол
рта

Функция: поднимает
угол рта

13. МАЛАЯ СКУЛОВАЯ МЫШЦА

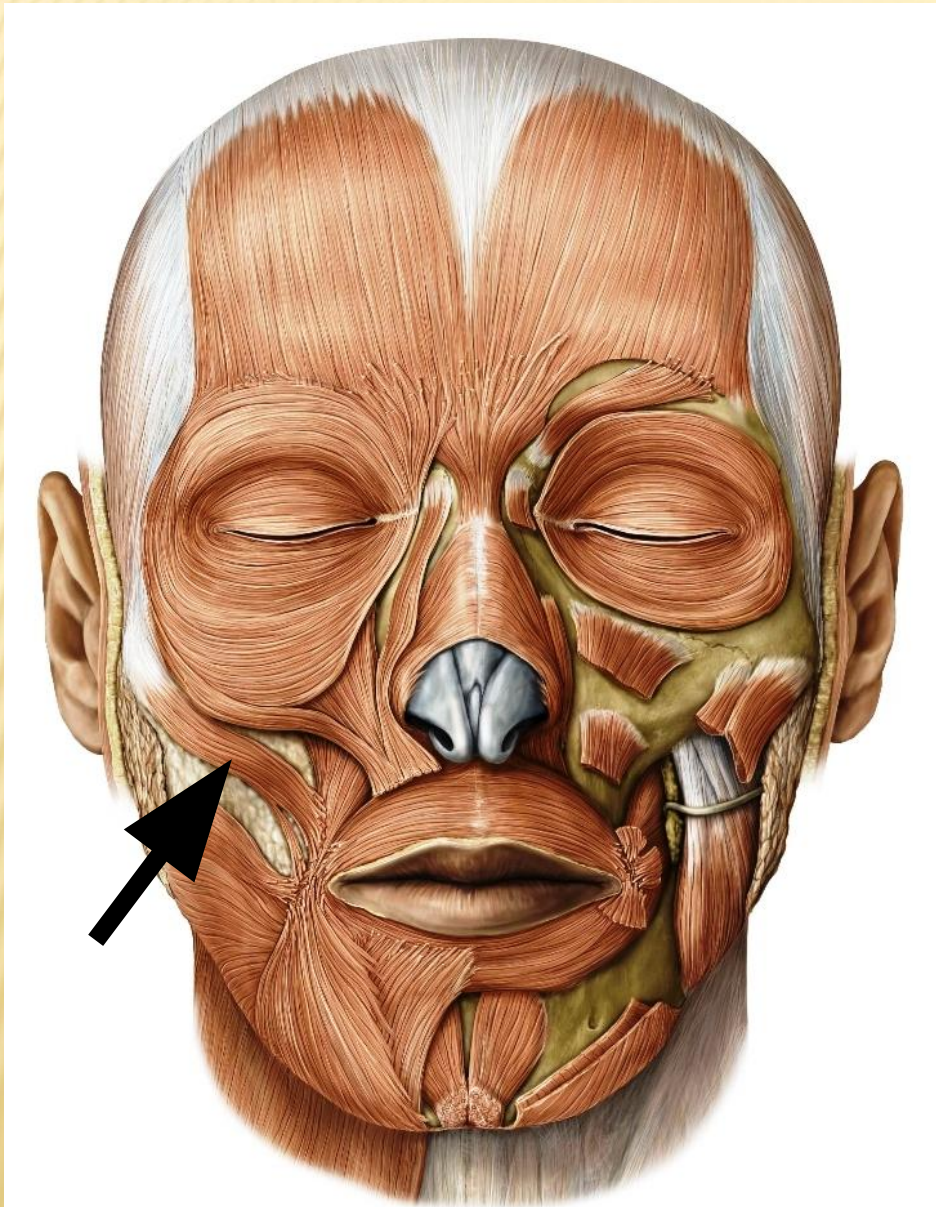


Начало: скуловая кость

Прикрепление: угол рта,
латеральный край в.губы

Функция: поднимает угол
рта

14. БОЛЬШАЯ СКУЛОВАЯ МЫШЦА

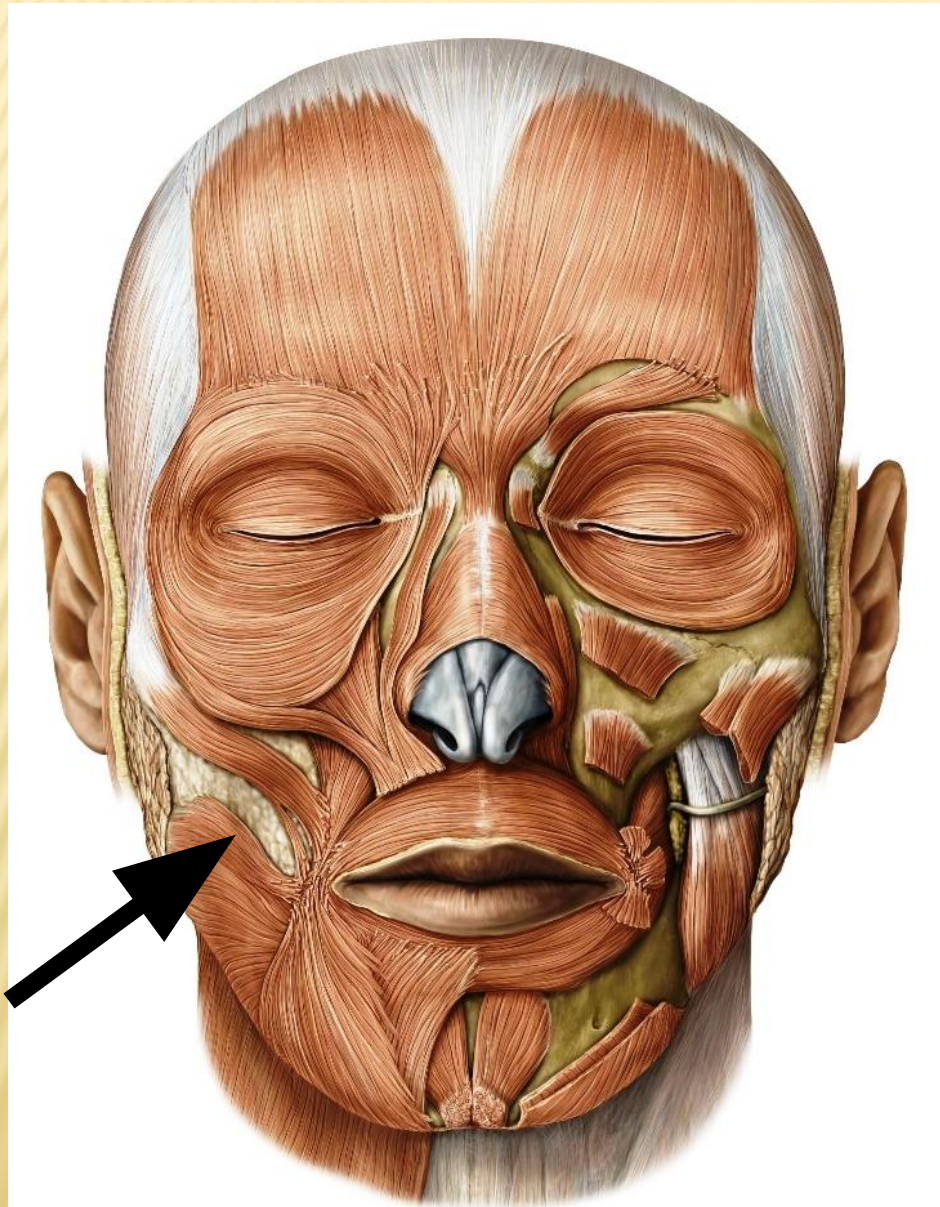


Начало: скуловая кость
ниже малой скуловой мышцы

Прикрепление: угол рта

Функция: тянет угол рта
кнаружи и кверху, является
главной мышцей смеха

15. МЫШЦА СМЕХА



Начало: жевательная
фасция

Прикрепление: угол рта
Слабо выражена.

Функция: тянет угол рта
латерально

16. МЫШЦЫ УШНОЙ РАКОВИНЫ

Верхняя ушная мышца

Передняя ушная мышца

Начало: сухожильный шлем

Прикрепление: кожа ушной раковины

Функция: тянет ушную раковину вперед

Верхняя ушная мышца

Начало: сухожильный шлем

Прикрепление: хрящ ушной раковины

Функция: тянет ушную раковину вверх

Задняя ушная мышца

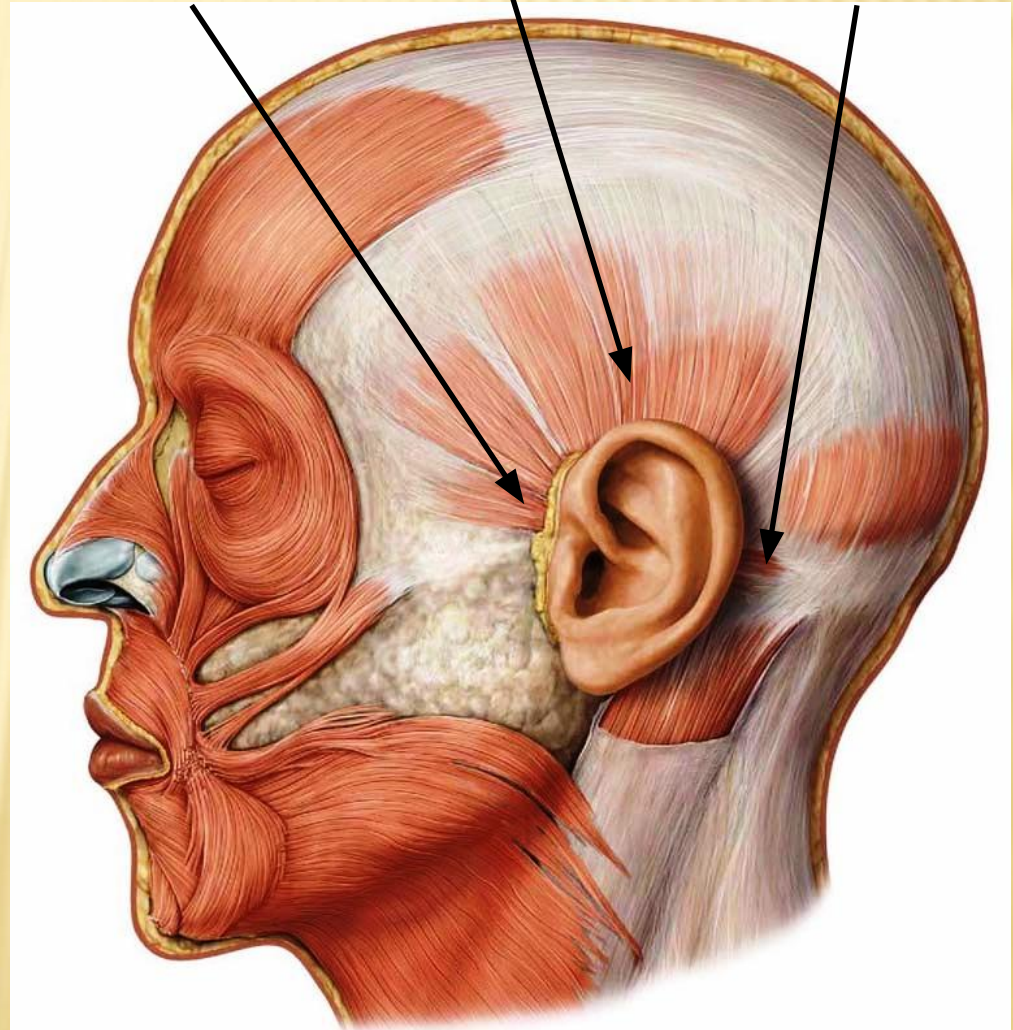
Начало: сосцевидный отросток

Прикрепление: хрящ ушной раковины

Функция: тянет ушную раковину назад

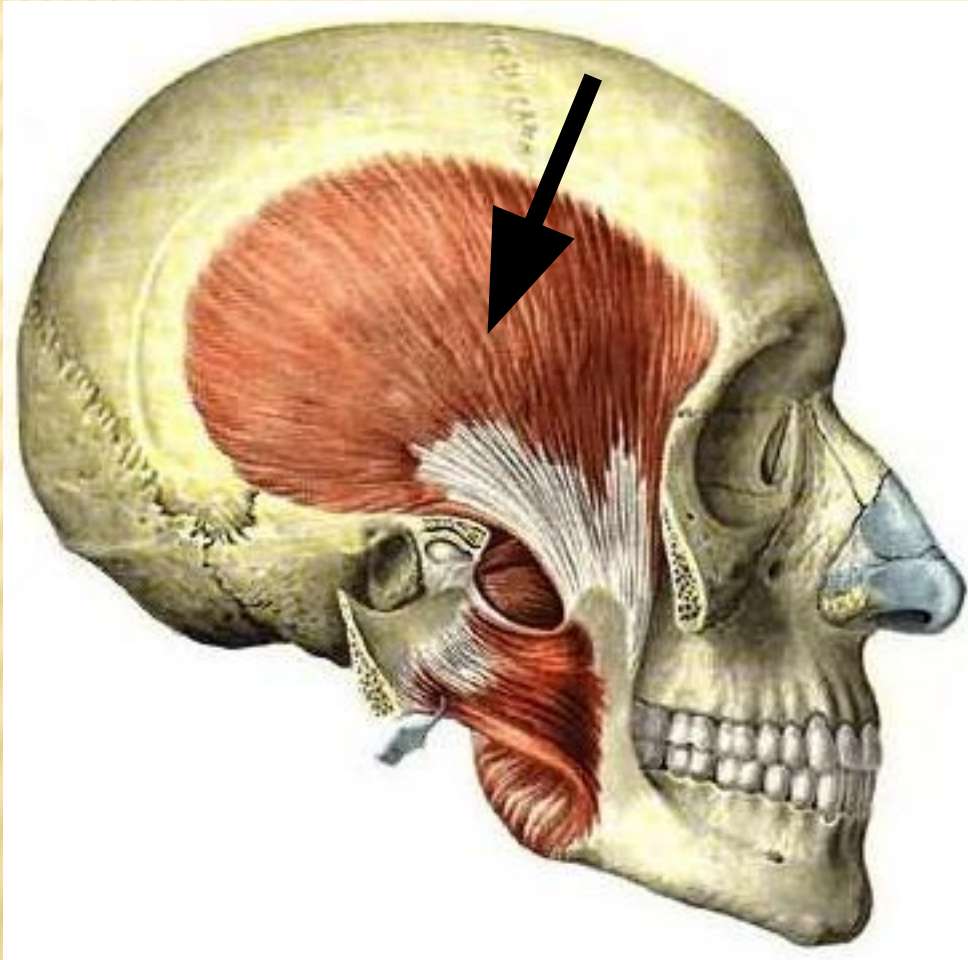
Передняя
ушная мышца

Задняя ушная
мышца



ЖЕВАТЕЛЬНЫЕ МЫШЦЫ

1. ВИСОЧНАЯ МЫШЦА

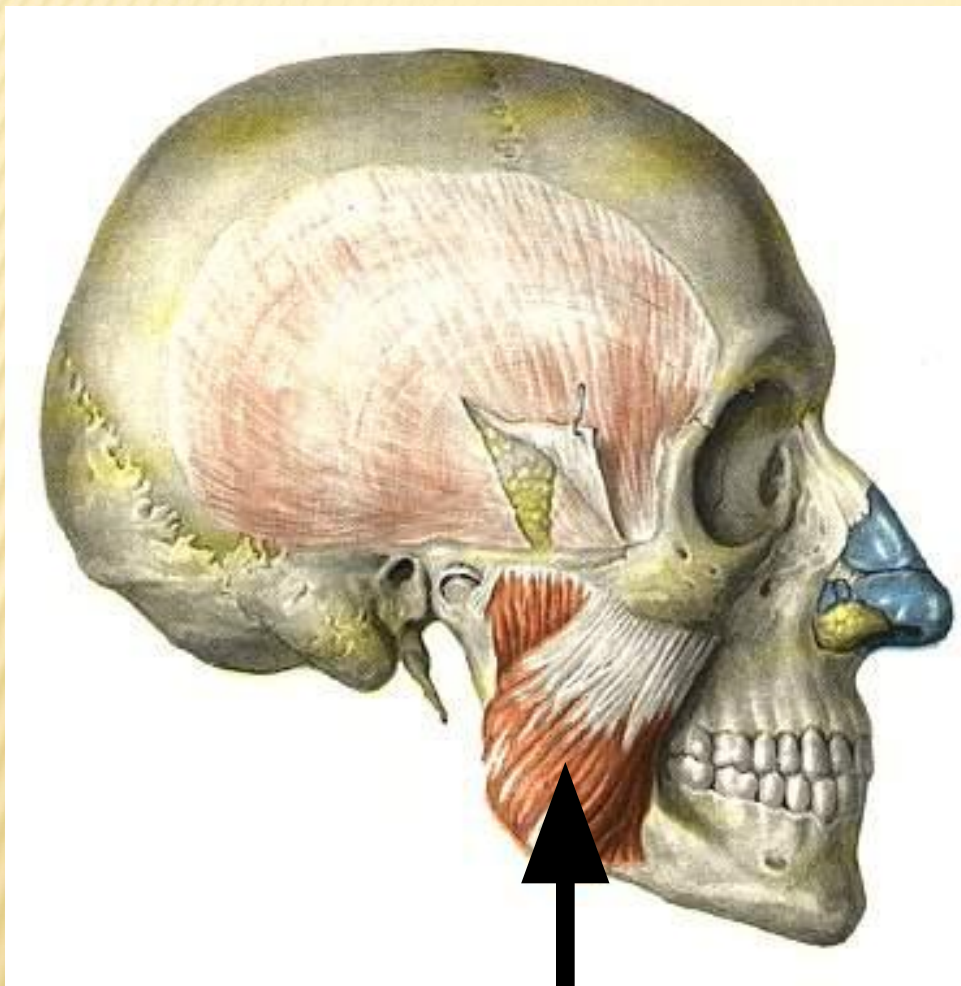


Начало: височная ямка черепа

Прикрепление: венечный отросток нижней челюсти

Функция: поднимает нижнюю челюсть, тянет ее назад

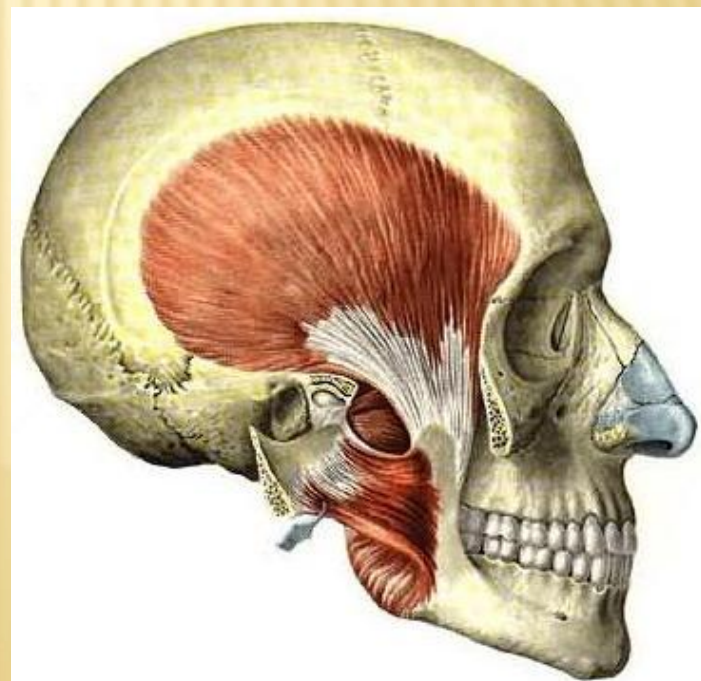
2. ЖЕВАТЕЛЬНАЯ МЫШЦА



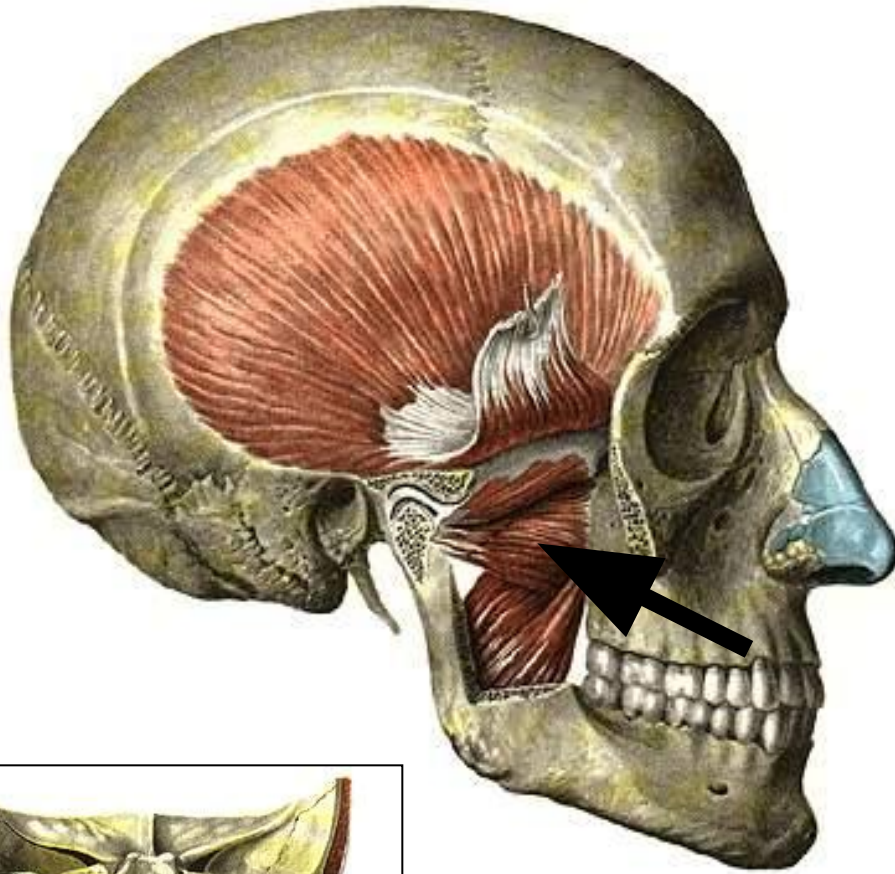
Начало: скуловая дуга

Прикрепление: нижняя
челюсть

Функция: поднимает
нижнюю челюсть, тянет ее
вперед



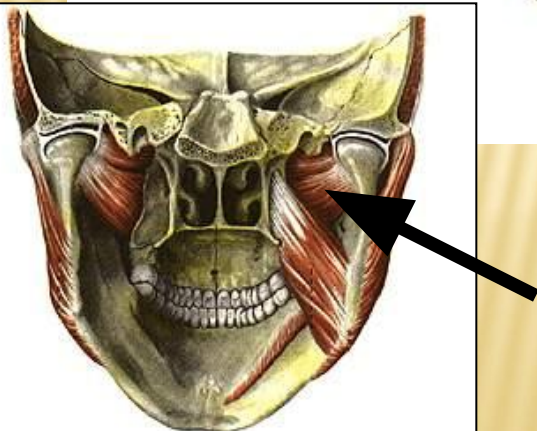
3. ЛАТЕРАЛЬНАЯ КРЫЛОВИДНАЯ МЫШЦА



Начало: большое крыло клиновидной кости (верхняя головка) и крыловидный отросток клиновидной кости (нижняя головка)

Прикрепление: височно-нижнечелюстной сустав

Функция: при двустороннем сокращении выдвигает нижнюю челюсть вперед, при одностороннем сокращении – смещает нижнюю челюсть в противоположную сторону



4. МЕДИАЛЬНАЯ КРЫЛОВИДНАЯ МЫШЦА



Начало: крыловидный отросток клиновидной кости

Прикрепление: угол нижней челюсти

Функция: поднимает нижнюю челюсть, выдвигает ее вперед



КОНЕЦ