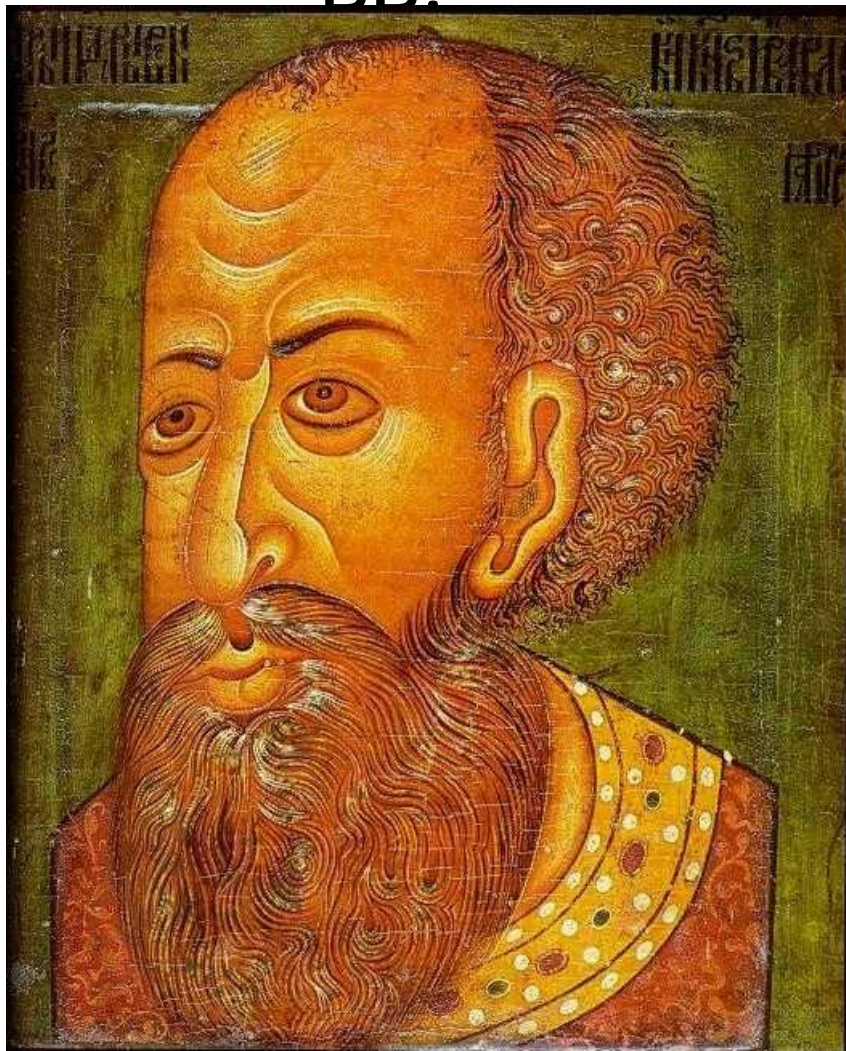


Иван Грозный. Парсуна из собрания  
Национального музея Дании. Кон. XVI — нач. XVII  
вв.





# Романика

**Георгиевский собор, г. Юрьев-Польский**



**Фасад церкви Санта-Мария в Риполле, провинция Герона, Испания**



**Панагиар из ризницы храма  
Святой Софии в Новгороде, 1436  
г.**



**Бюст-реликварий Фридриха I  
Барбароссы, (ок. 1160 г.)**



**Фреска собора Рождества  
Богородицы. Антониев монастырь,  
Новгород. 1125 г.**



**Фреска Кириллова монастыря.  
Киев, 70-е гг. XII в.**



**Богоматерь Великая Панагия. Фреска конхи центральной апсиды церкви Спаса на Нередице. Новгород, 1189 – 1195 гг.**



**Богоматерь на троне. Фреска конхи центральной апсиды церкви Сан Сильвестро в Тиволи. Италия, 1145 г.**



# Спас на Нередице. Фрески жертвенника

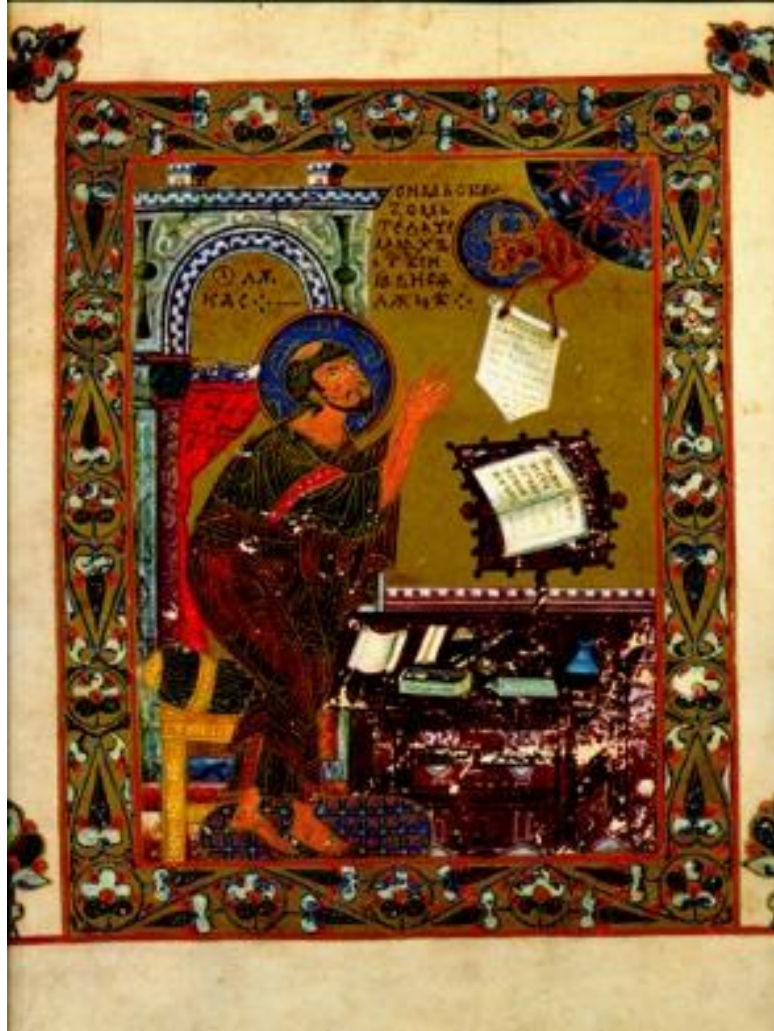


Спас на Нередице,  
1189 – 1195 г.

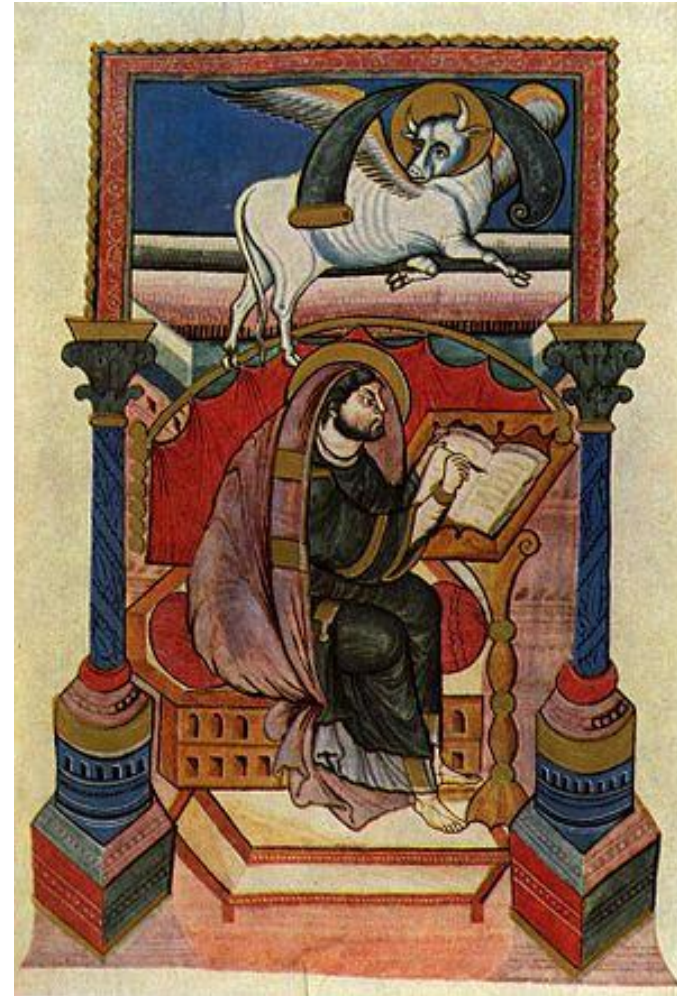




Евангелист Лука. Миниатюра  
Остромирова Евангелия, сер. XI в.  
Российская национальная  
библиотека, Санкт-Петербург



Фульдское Евангелие. Ок. 840 г.  
Фульдское аббатство. Вюрцбург,  
Университетская библиотека



Буквицы. Остромирово Евангелие,  
сер. XI в. Российская национальная  
библиотека, Санкт-Петербург

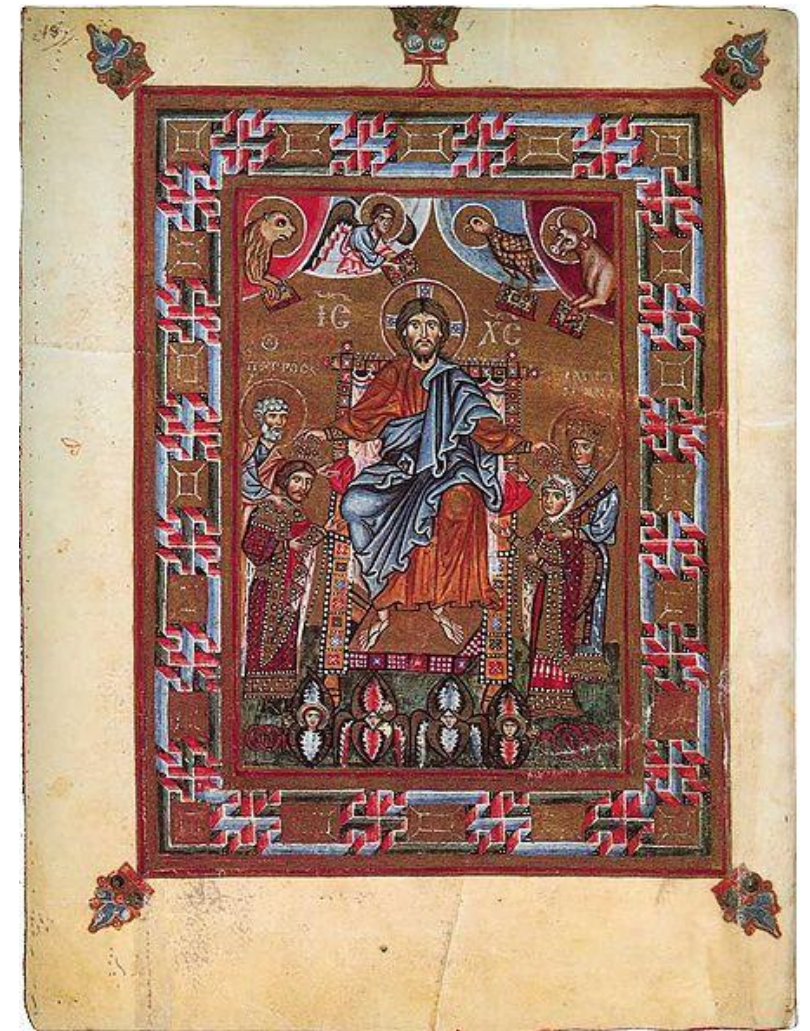
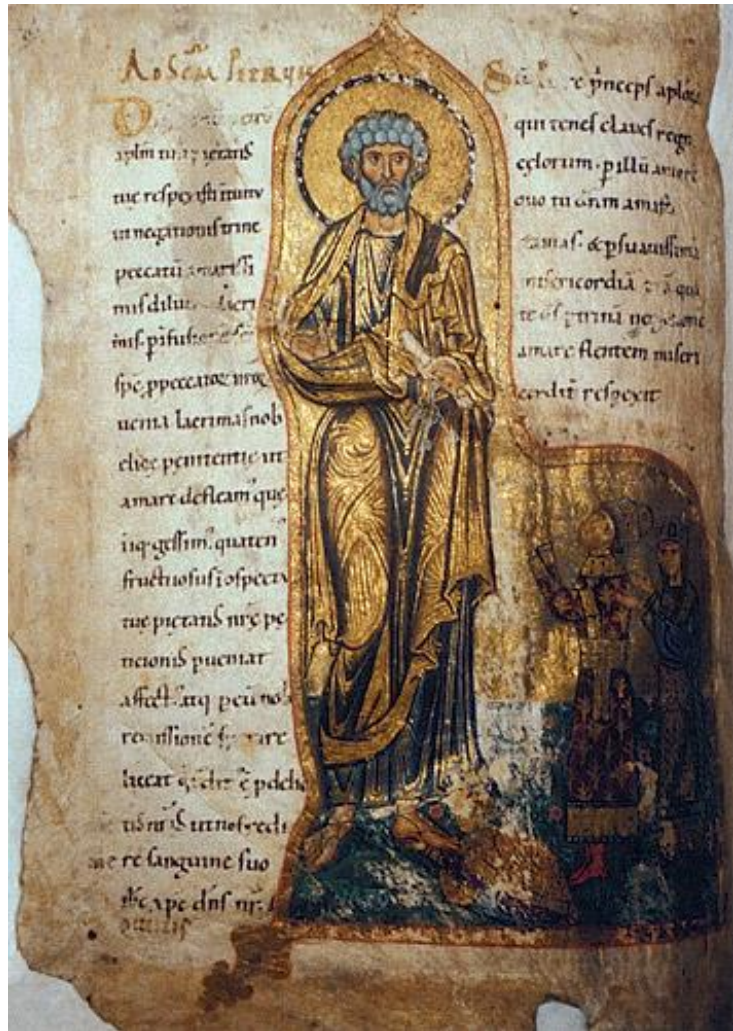


Инициал. Сакраментарий Дрого, 850  
– 855 гг. Национальная библиотека  
Франции, Париж



Сакраментарий Дрого  
850-855 гг.  
Paris, BN, lat 9428

# Трирская Псалтырь (Молитвенник Гертруды) Чивидале, Италия. X – XI вв.



# Радзивилловская летопись, XV – XVI вв.

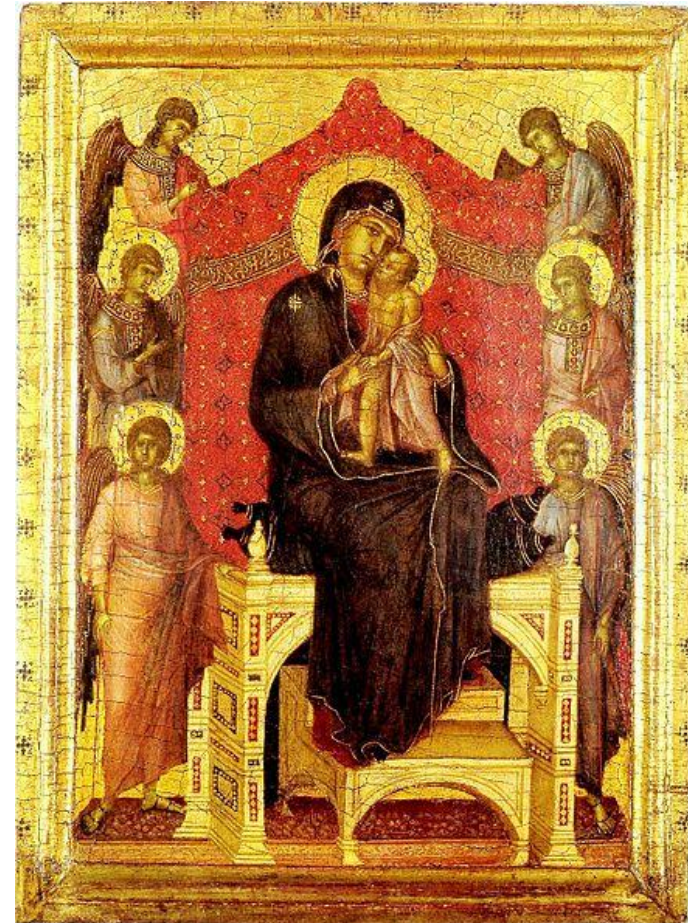


# Богородица на троне

Новгород, нач. 15 в. ГТГ



Дуччо. «Маэста» 1288—1300 гг.  
Берн, Музей искусства



**Чудо Георгия о змие. Новгородская икона. Начало XVI в. Москва, Государственная Третьяковская галерея**



**Чудо Георгия о змие. Французская миниатюра. XV в. Париж, Национальная библиотека**



Три друга на пиру  
поганых. Клеймо  
житийной иконы  
Николы из  
Боровичей. 1561.  
Русский музей

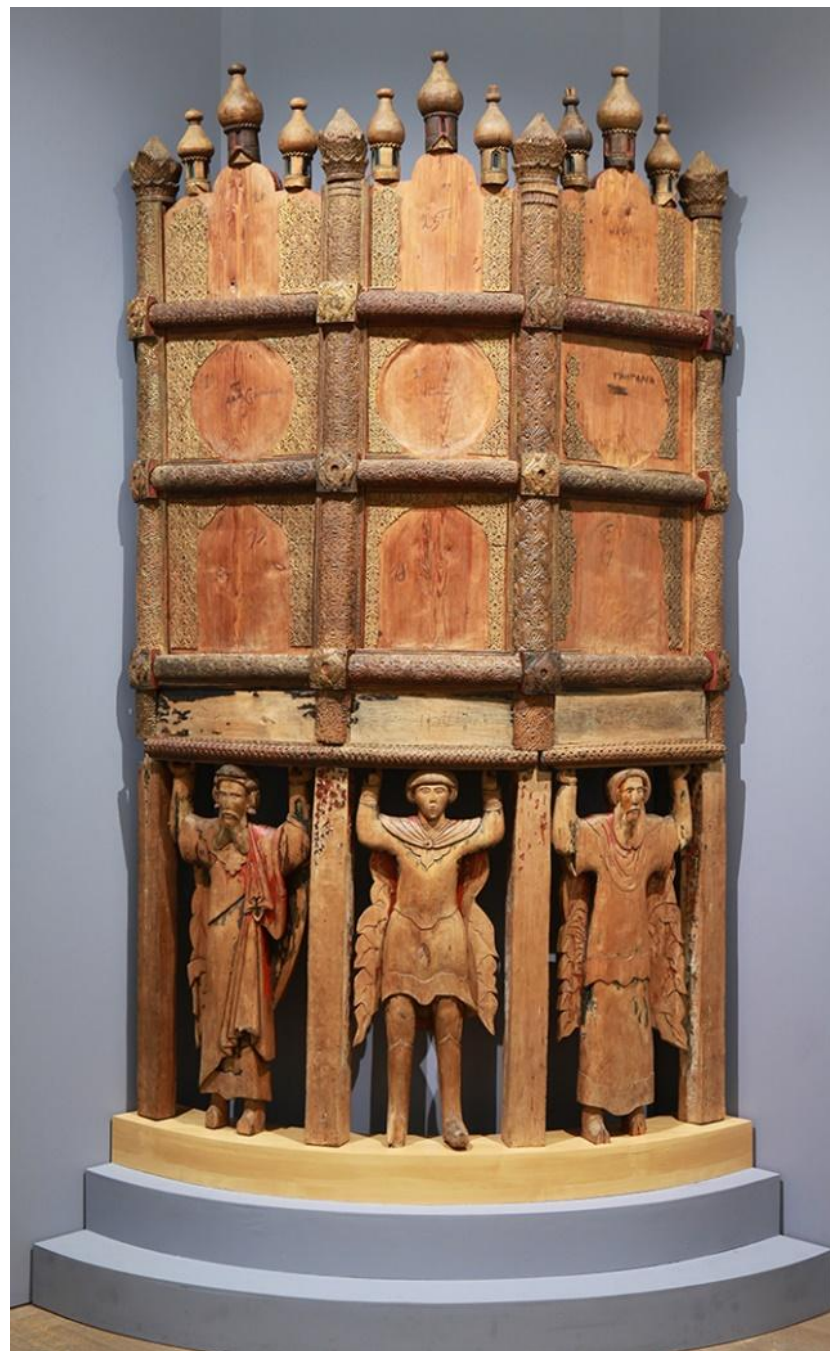


Никола Можайский.  
XIV в.  
Государственная  
Третьяковская  
галерея





Амвон с пророками.  
Новгород, 1553 г.



# Полуночный Спас

Пермская деревянная скульптура

Музей Санок, Польша. XVIII – XIX вв.



Четырехчастная  
икона из  
Благовещенского  
собора  
Московского  
Кремля



**Двусторонняя икона. XIV в.  
Византийский и Христианский  
музей**



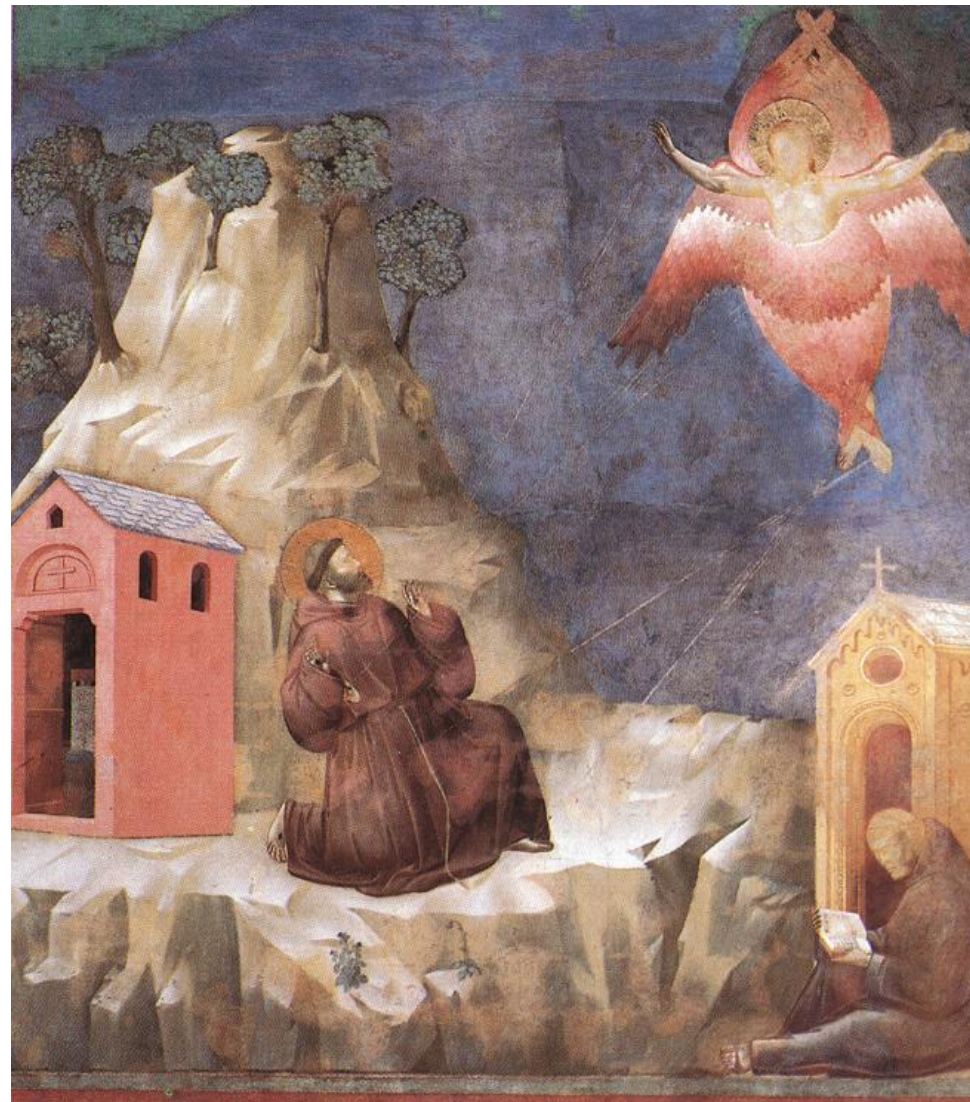
**«И почи Бог в день седьмый...»  
Клеймо четырехчастной иконы**



**Бонавентура Берлингьери.  
Стигматизация Франсиска  
Ассисского. 1235 г.**



**Роспись церкви в Ассизи**



**«Единородный Сыне Слово  
Божие...» Клеймо четырехчастной  
иконы**



**Явление Архангела Михаила  
Иисусу Навину. Шитье**



Единородный  
сыне. Кон. 16 в.  
Государственный  
Русский музей



Устюжское Благовещение. XII в.  
Новгород. Государственная  
Третьяковская галерея

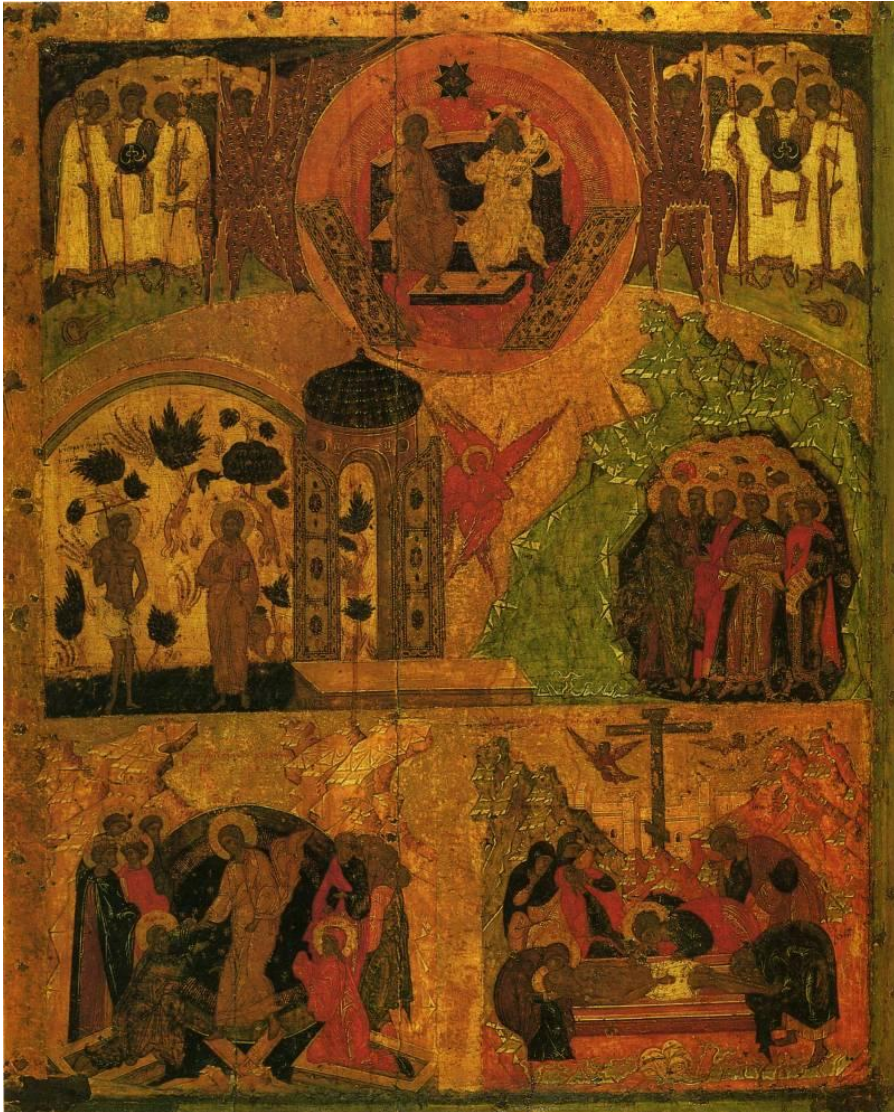




Отечество.  
Новгород, XIV в.  
Государственная  
Третьяковская  
галерея



**«Во гробе плотски, с душою во  
Аде...» Клеймо четырехчастной  
иконы**



**Сопрестоліе. Деисус. Сер. 17 в.  
Музей ім. А. Рублева, Москва**



**Симон Ушаков. Живоначальная  
Троица**



**Тихон Филатьев.  
Живоначальная Троица**



# Богоматерь Боголюбская.



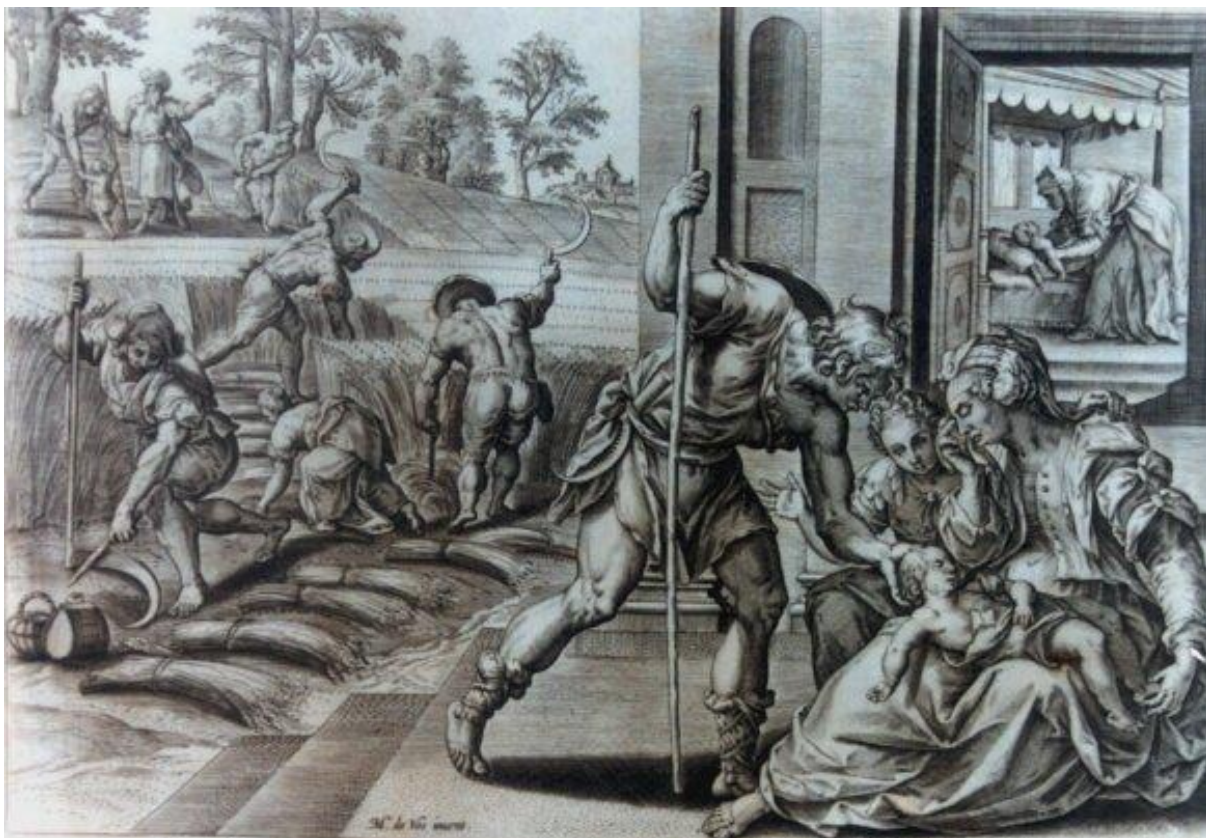
Никита Павловец.  
Богоматерь  
«Вертоград  
Заклученный»



Протопоп  
Аввакум. Кон.  
XVII нач. XVIII  
вв. Поволжье



Лист из гравированной Библии Пискатора



Фреска храма Ильи Пророка в Ярославле

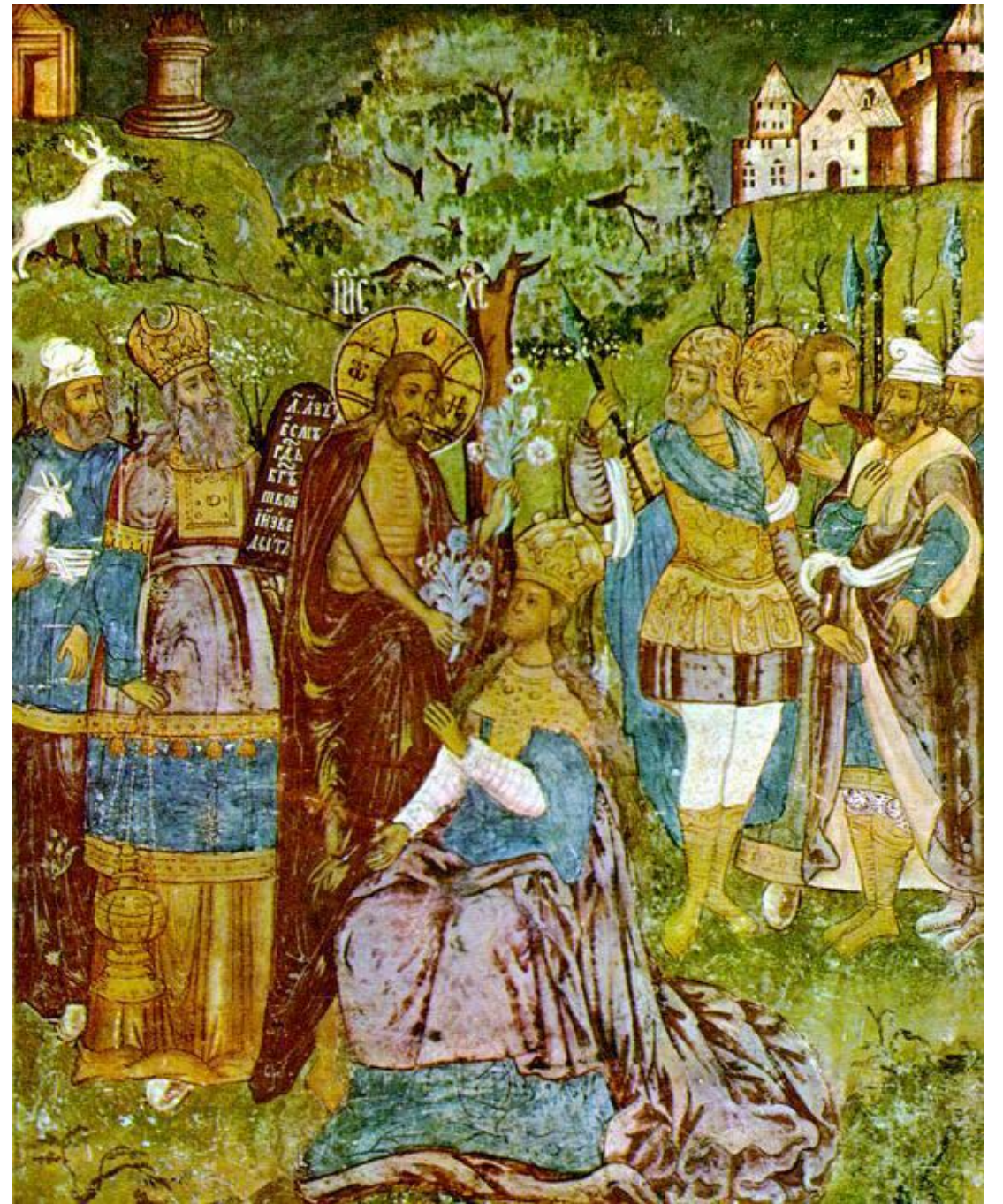


# Фрески храма Ильи Пророка в Ярославле





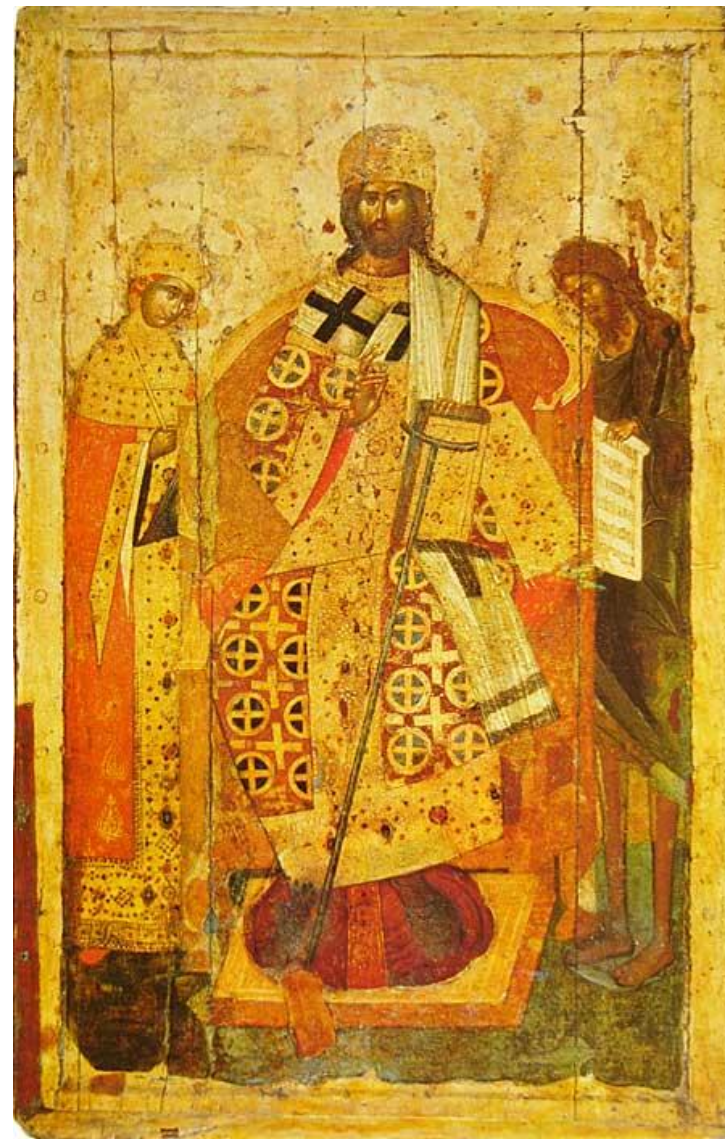
Церковь  
Христова. Фреска  
церкви Ильи  
Пророка в  
Ярославле



**Храм Покрова в Филях.  
Иконостас работы артели Карпа  
Золотарева**

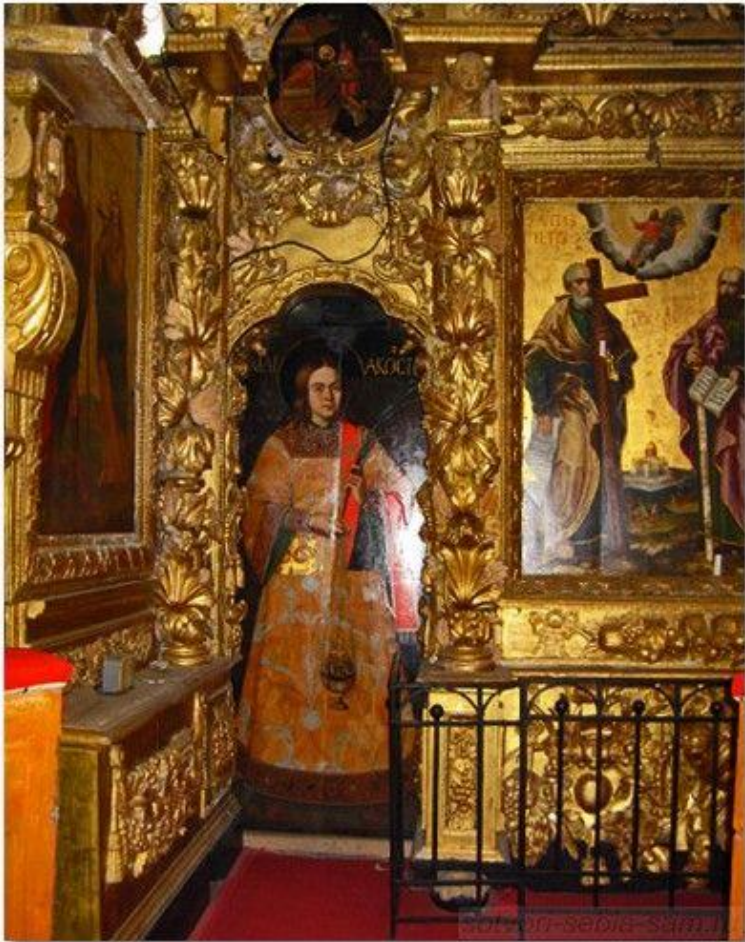


**Предста царица. Кон. XIV в.  
Успенский собор Московского  
Кремля**



# Храм Покрова в Филях. Иконостас работы артели Карпа Золотарева

Малые врата



Пророческий ряд



Церковь Покрова в Филях. Иконостас верхнего храма. Центральная часть пророческого ряда

# Иконостас Успенского собора Рязанского кремля

