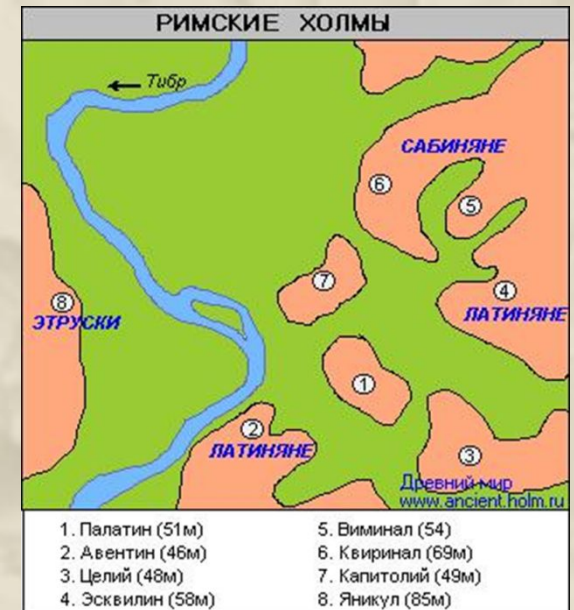


Древнейший Рим

§ 44



1. Географическое положение Италии и Рима.

Италия расположена на Апеннинском полуострове, на севере которого находятся горы Альпы, а по всей территории – Апеннинские горы. С востока Италию омывает Адриатическое море, с запада – Тирренское море. На юге страны находится остров Сицилия.

Рим расположен на западе Апеннинского полуострова, на берегу реки Тибр.



Рабочая тетрадь, задание № 48:
выполните пункты № 1 – 4 и № 7



2. Природа и население Древней Италии.

Прочитайте вступление к § 44 и сравните природу Италии и Греции (укажите сходства и различия).



В Древней Греции более всех занятий было развито ремесло. А чем занимались жители Италии? Обоснуйте свой ответ.

Рабочая тетрадь, задание № 48:
выполните пункт № 5



До римлян высокоразвитую цивилизацию на Апеннинском полуострове создали этруски.

До сих пор ученые не разгадали тайну их происхождения. Предполагают, что этруски пришли из

Малой Азии в начале 1 тысячелетия до н. э.

Сохранившиеся этрусские надписи свидетельствуют, что они пользовались греческим алфавитом. Однако их язык до конца не расшифрован.

Этруски были прекрасными земледельцами, но еще больше они славились как отважные и опытные мореплаватели. Этруски владели искусством обработки железа, бронзы, драгоценных металлов. Они построили много городов, окруженных мощными стенами и башнями.



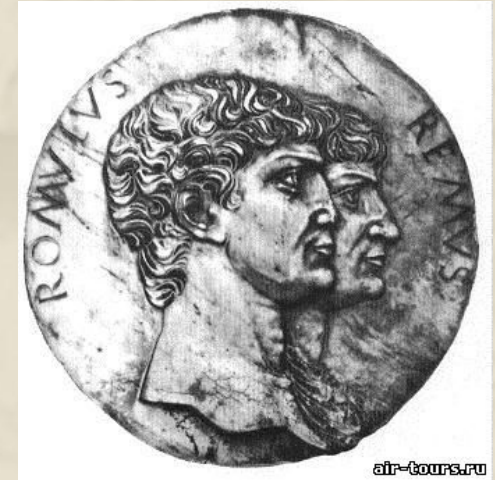
Фундаменты домов в этруском городе Марцаботто

Древние римляне многое заимствовали у этрусков в религии, устройстве власти, строительном и военном деле, в быте и одежде.

3. Основание Рима.

18-27

Рим был основан Ромулом в 753 г. до н.э.



Историю возникновения Рима описал римский историк Тит Ливий. Археологические данные подтверждают, что первыми жителями Рима были латины, а самое древнее поселение находилось на холме Палатин. Однако заселение этой территории произошло на 200 лет раньше событий, описываемых Титом Ливием.

4. Семь холмов – семь царей.

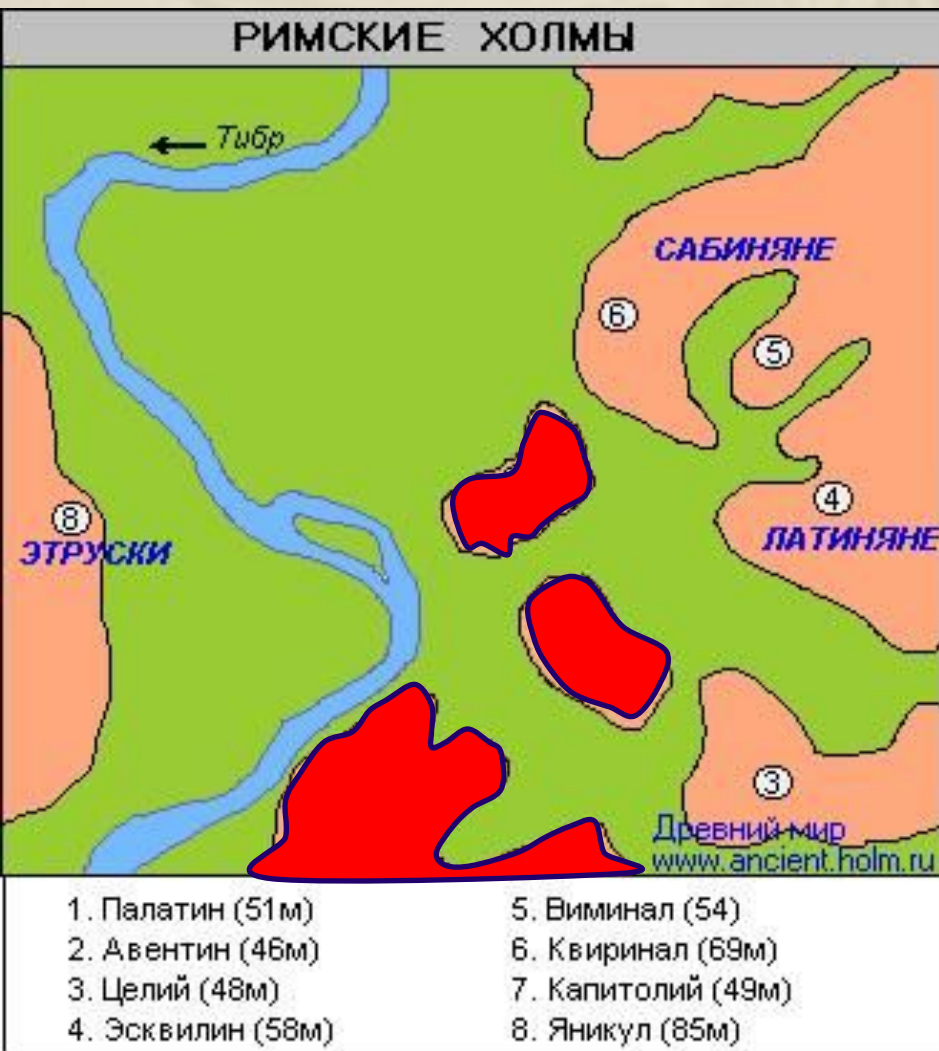


- | | |
|-------------------|--------------------|
| 1. Палатин (51м) | 5. Виминал (54) |
| 2. Авентин (46м) | 6. Квиринал (69м) |
| 3. Целий (48м) | 7. Капитолий (49м) |
| 4. Эсквилин (58м) | 8. Яникул (85м) |

Римляне, подобно другим древним народам, считали число семь священным. Город Рим расположился на семи холмах.

- Палатин
- Авентин
- Целий
- Эсквилин
- Виминал
- Квиринал
- Капитолий





Палатин

- росла смоковница, под которой волчица вскормила Ромула и Рэма
- жили знатные люди (патриции)

Авентин

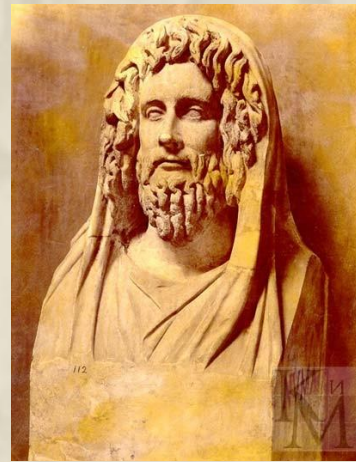
- жили простые римляне (плебеи)
- у подножия — храмы земледельческим богам

Капитолий

- городская крепость
- храм Юпитера



Ромул и Рэм



Нума Помпилий



Тарквиний Гордый

По преданию, Римом правили семь царей. Первый из них – Ромул – основал город и установил там жесткие порядки. Остальные шесть царей благоустроили и возвеличили Рим.

Царский период в истории Рима (753 – 509 гг. до н.э.)

Ромул → Нума Помпилий → Тулл Гостилий →
Анк Марций → Тарквиний Древний →
→ Сервий Туллий →
→ Тарквиний Гордый



5. Система управления в древнейшем Риме.

Население Рима

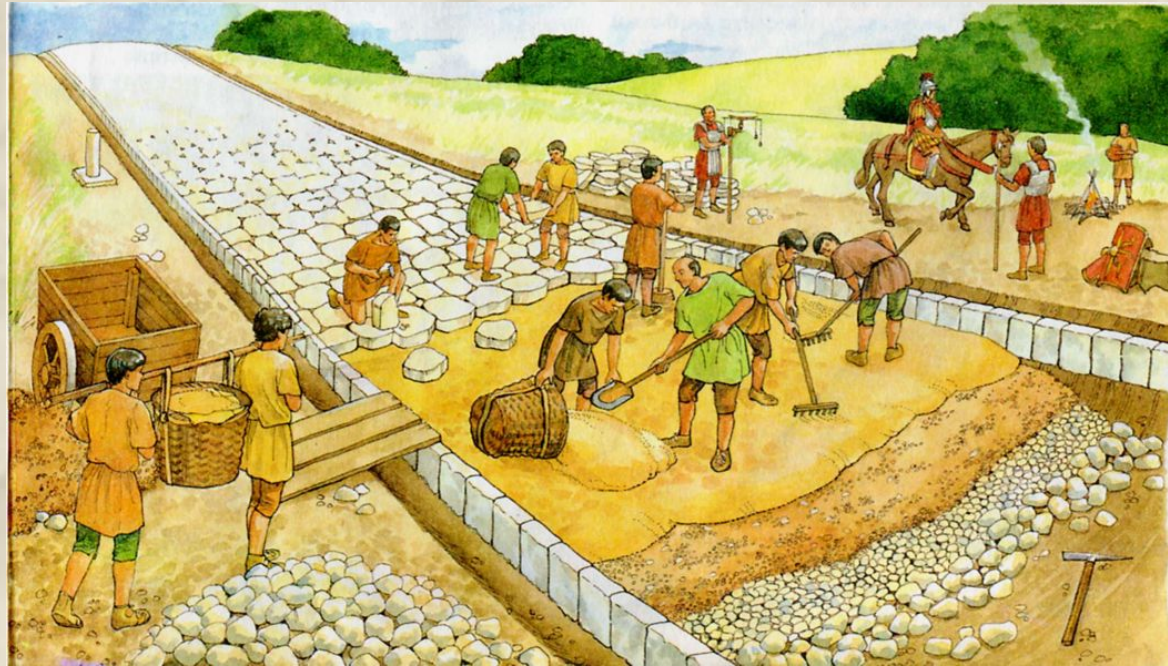


Патриции

- потомки членов римской общины, а затем – сенаторов
- обладали всей полнотой гражданских прав (право на землю, на управление и т.п.)

Плебеи


- переселенцы из завоеванных Римом областей
- лишены гражданских прав




1. Сравните социальный состав древнего Рима и древнегреческих полисов.
2. Предположите, какие отношения складывались между патрициями и плебеями в Риме?



Управление в Риме

Орган управления	Социальный состав	Роль в государстве
Царь	<hr/>	<p>Высший полководец, судья, жрец.</p> <p>Власть царя не передавалась по наследству, нового царя выбирало Народное собрание.</p>
Сенат (царский совет, состоявший из 100 – 300 человек)	Патриции (старейшины родов)	<ul style="list-style-type: none">• Утверждал решения Народного собрания;• Предлагал кандидатуру нового царя Народному собранию. 

Орган управления	Социальный состав	Роль в государстве
Народное собрание	все мужчины - патриции	<ul style="list-style-type: none">• Высшая власть в Риме• Решало вопросы войны и мира• Выбирало нового царя 

1. Царская власть не передавалась по наследству.
2. В управлении Римом принимали участие только патриции.





Последний римский царь Тарквиний Гордый захватил власть, убив престарелого Сервия Туллия. Он был жестоким тираном, нарушавшим римские законы. Когда сын Тарквиния Гордого обесчестил знатную римлянку Лукрецию, народ не захотел больше терпеть его злодеяния и восстал против царя.

Во главе восставших стоял родственник Тарквиния, которого звали Брут. Народ изгнал царя и, вдохновленный Брутом, дал клятву никогда больше не подчиняться власти царей. Это произошло в 510 году до н. э., тогда же была свергнута тирания в Афинах. В Риме была установлена республика.

Домашнее задание:

§ 44, записи в конспекте выучить.
подготовиться к проверочной работе.



Древнейший Рим

§ 44

