

# ПОЄДНАННЯ ЕЛЕМЕНТІВ НА АРКУШІ



**Урок 9**





**Документ**



 1 = Т

**Текст**

# Розгадайте ребус



**Діаграма**



# Закінчи речення.



*Січень, лютий, березень — це ... .*

**місяці року**

*Мишка, клавіатура, мікрофон — це ... .*

**пристрої введення**

*Диск, флешка — це пристрої...*

**збереження інформації**



**У цих словах переплуталися літери.  
Правильно розташувавши їх, прочитаєш  
назви птахів.**

**лелека**

**горобець**

**зозуля**

**журавель**





**Молодці!**





1. **Що таке електронна бібліотека?**
2. **Які вона переваги над звичайними бібліотеками;**
3. **Які Ви знаєте пошукові системи?**
4. **Якими електронними бібліотеками можете ви скористатися?**





# Текстовий редактор



Програма, призначена для створення й  
опрацювання текстів, називається  
**текстовим редактором.**



**Блокнот**

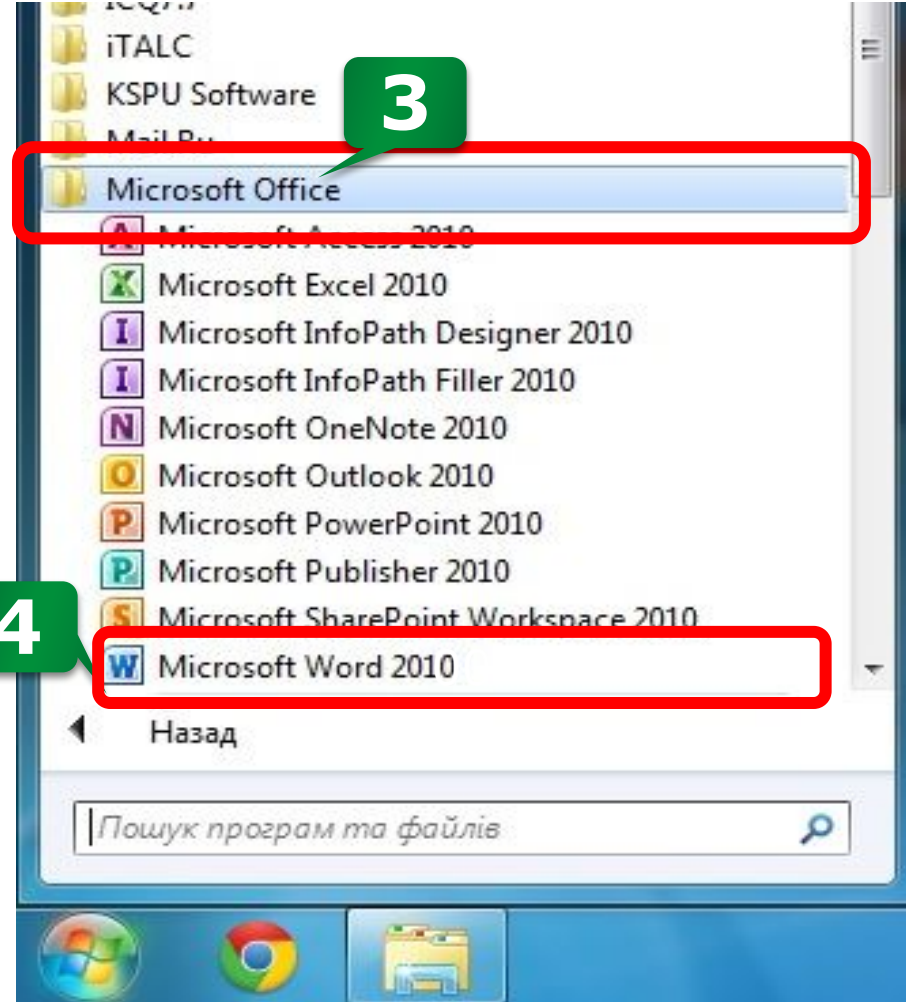
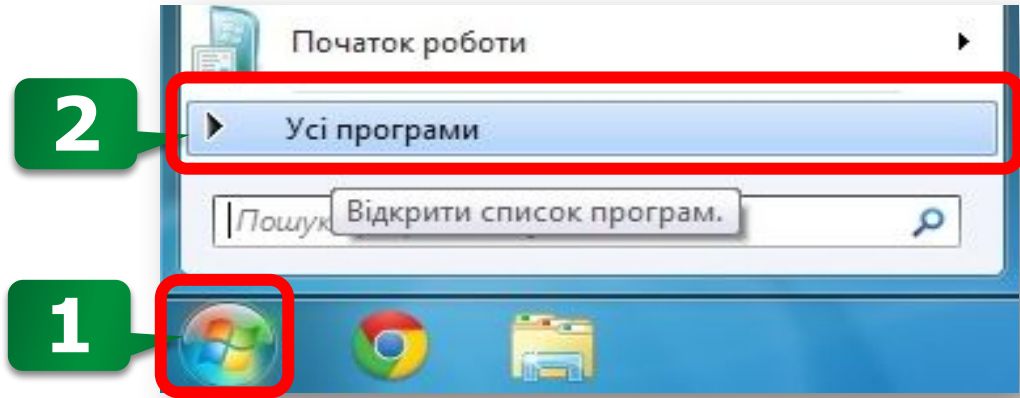
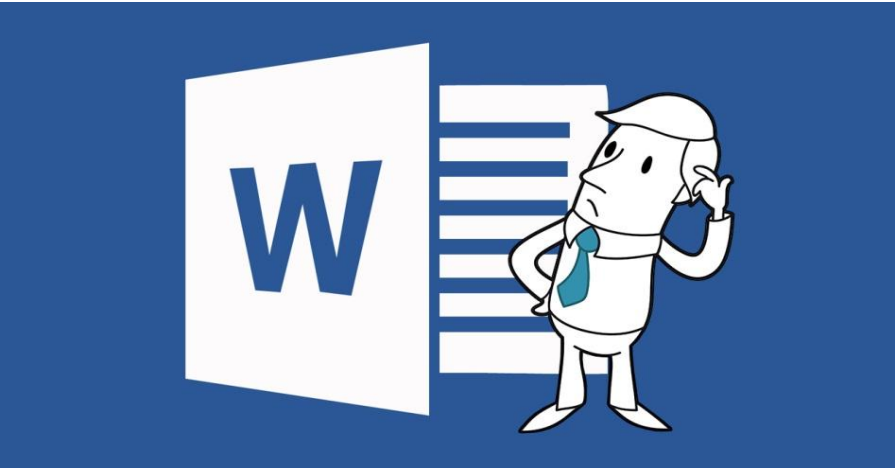


**WordPad**



**Word**

Пуск ⇒ Усі програми ⇒ Microsoft Office ⇒ Microsoft Word



# Повторюємо. Запуск програми Microsoft Word



Якщо на **Робочому столі** або на **Панелі швидкого запуску** є значок програми **Microsoft Word**,

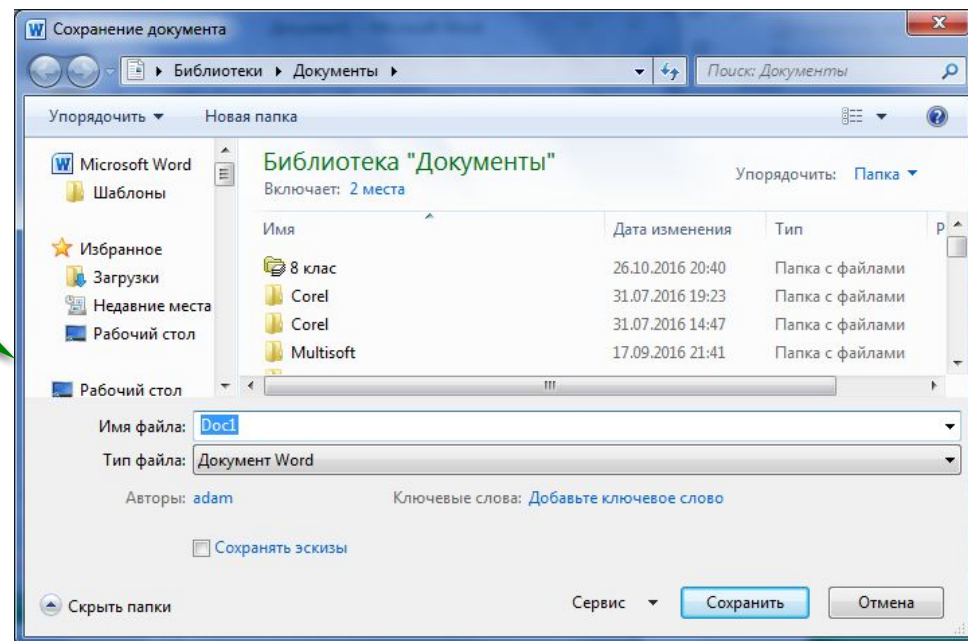


то для запуску програми можна навести вказівник на значок і двічі клацнути ліву кнопку миші.

# Збереження текстового документа



**Файл ⇒ Зберегти  
або  
Файл ⇒ Зберегти як...**





# Поєднання елементів на аркуші текстового документа



**Підручники також неможливо уявити без малюнків, схем тощо. Вони допомагають краще зрозуміти навчальний матеріал.**

**Які графічні зображення може містити текстовий документ на малюнку?**





***Введення тексту та зміна тексту відбувається за допомогою клавіатури.***







# Виправлення помилок



**Backspace**      **Delete**



Інформатика

Видалити  
СИМВОЛ  
**ліворуч** від  
курсора



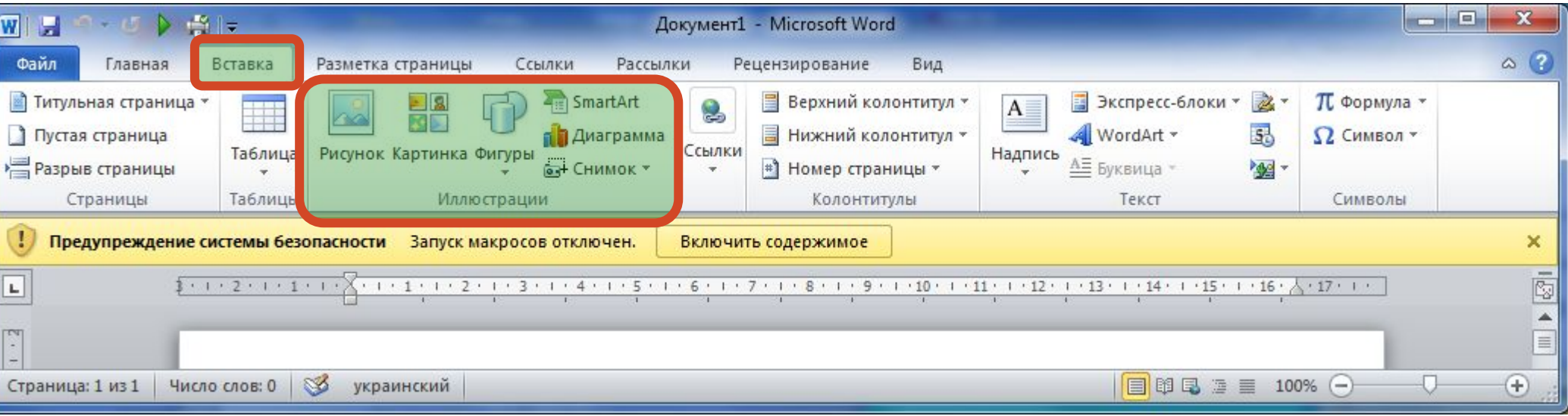
Видалити  
СИМВОЛ  
**праворуч**  
від курсора



# Вставлення графічних об'єктів



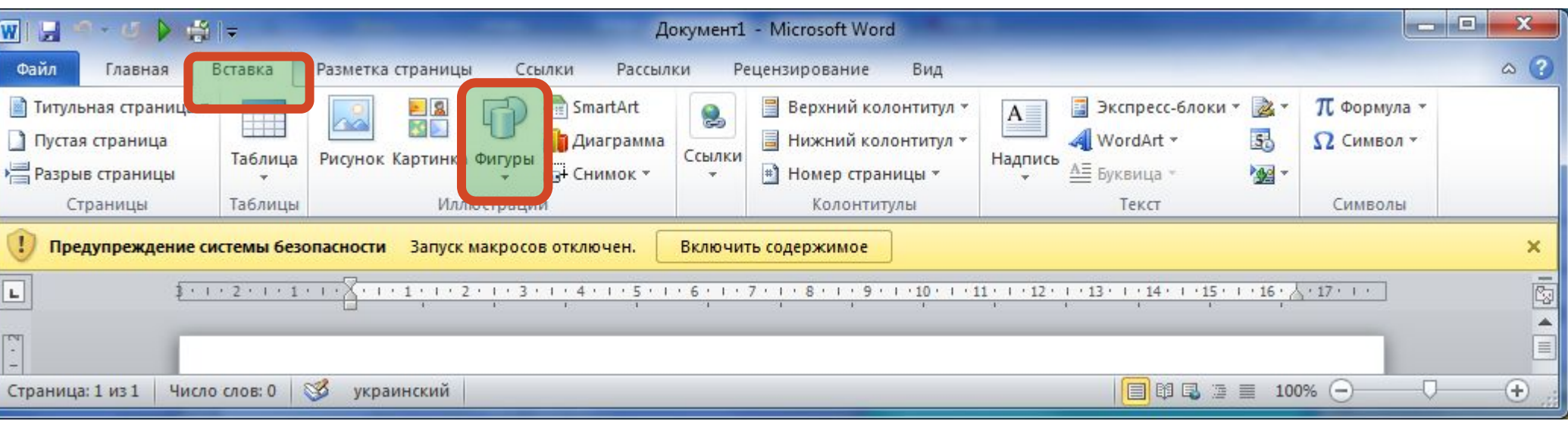
Додати **графічні об'єкти**: фото, малюнки, схеми або діаграми до тексту можна за допомогою інструментів групи **Зображення (Ілюстрації)**, що розміщуються на вкладці **Вставка**.



# Вставляння геометричних фігур



Для вставлення в документ геометричних **фігур** (прямокутників, овалів, ліній, зірок тощо) використовують інструмент **Фігури**;

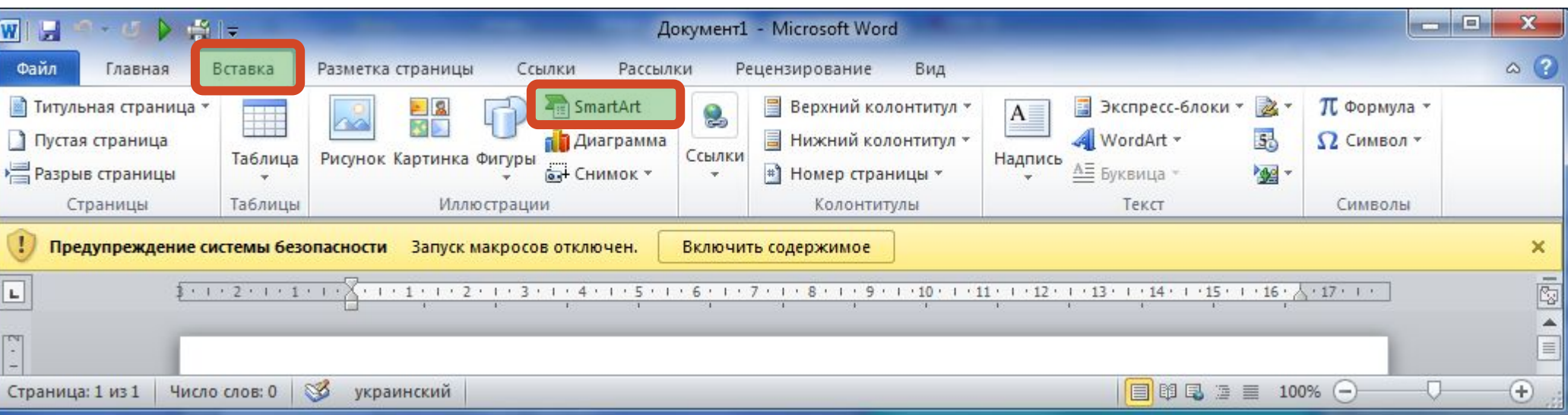




# Вставлення графічних об'єктів



Додати **схеми** можна за допомогою інструментів групи **SmartArt**, що розміщуються на вкладці **Вставлення (Вставка)**.







# Схеми



Выбор рисунка SmartArt

Все

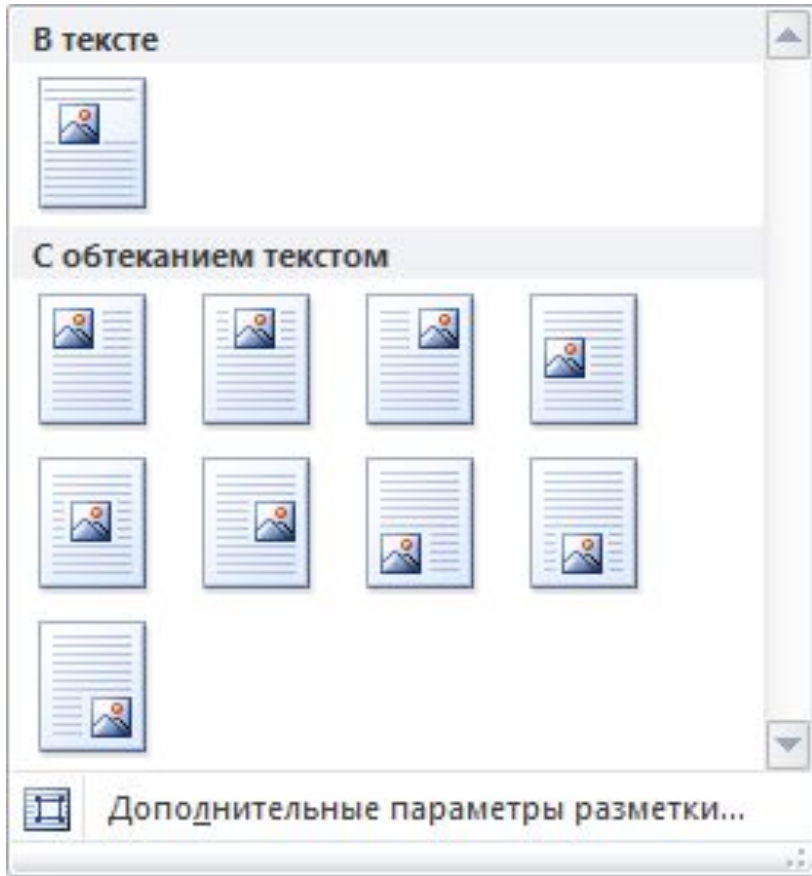
- Список
- Процесс
- Цикл
- Иерархия
- Связь
- Матрица
- Пирамида
- Рисунок










Список

Простой блочный список

Служит для отображения непоследовательных или сгруппированных блоков информации. Позволяет сэкономить пространство как по горизонтали, так и по вертикали.

OK Отмена



-  В тексте
-  Вокруг рамки
-  По контур
-  Сквозное
-  Сверху и снизу
-  За текстом
-  Перед текстом
-  Изменить контур обтекания
-  Доподнітьельні параметри разметки...

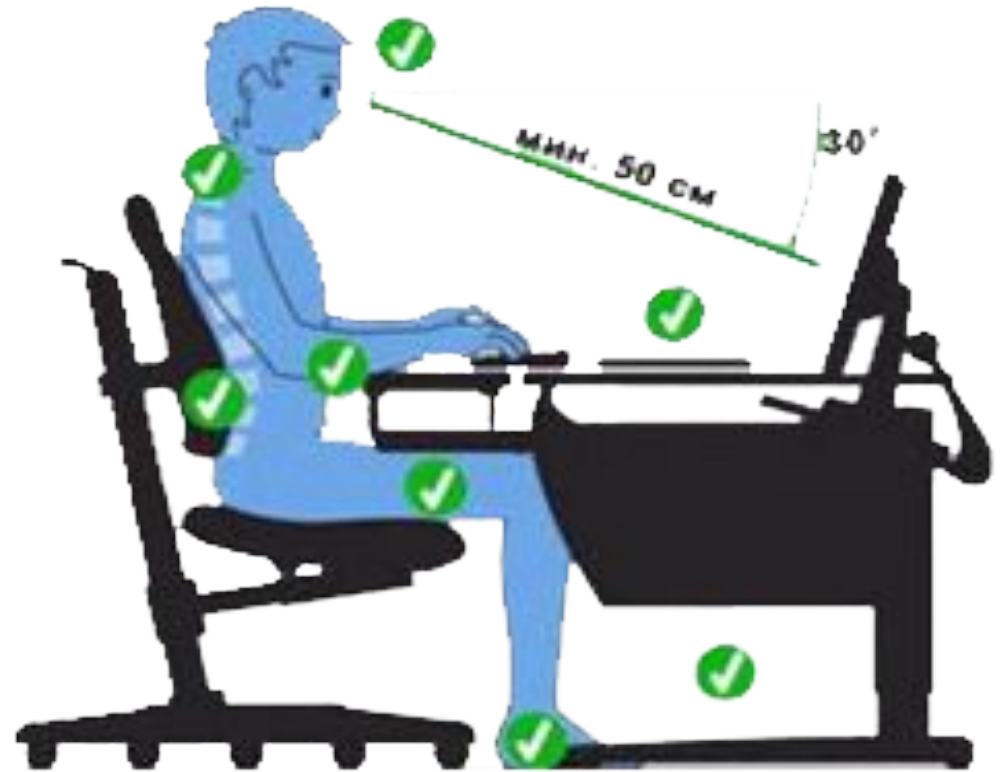
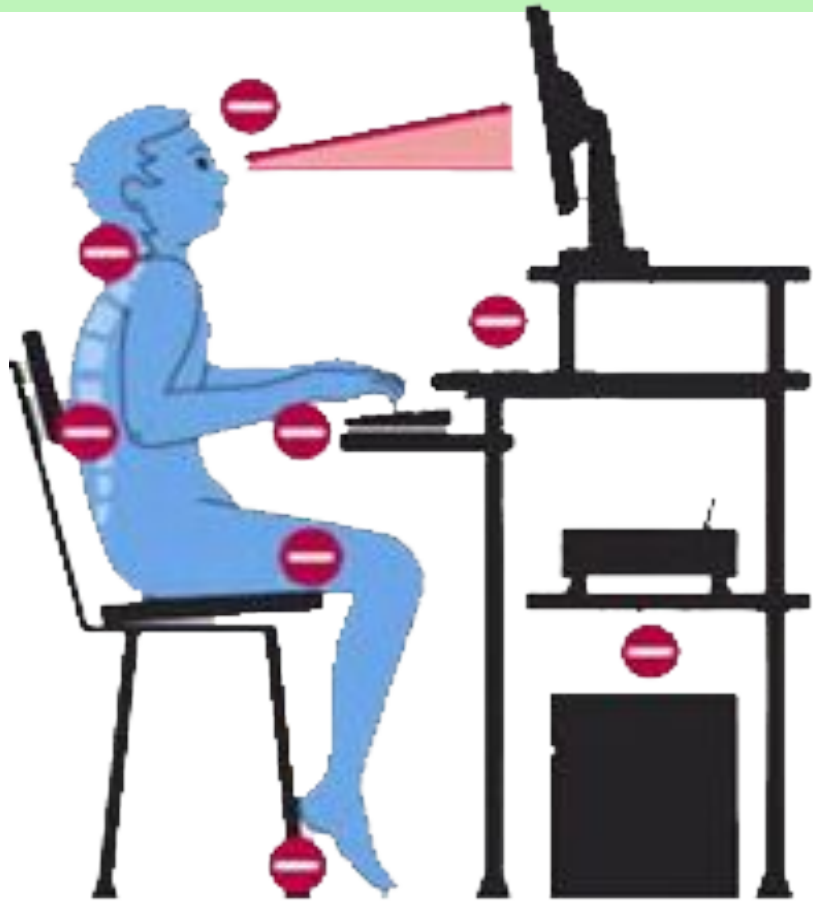




# Фізкультхвилинка



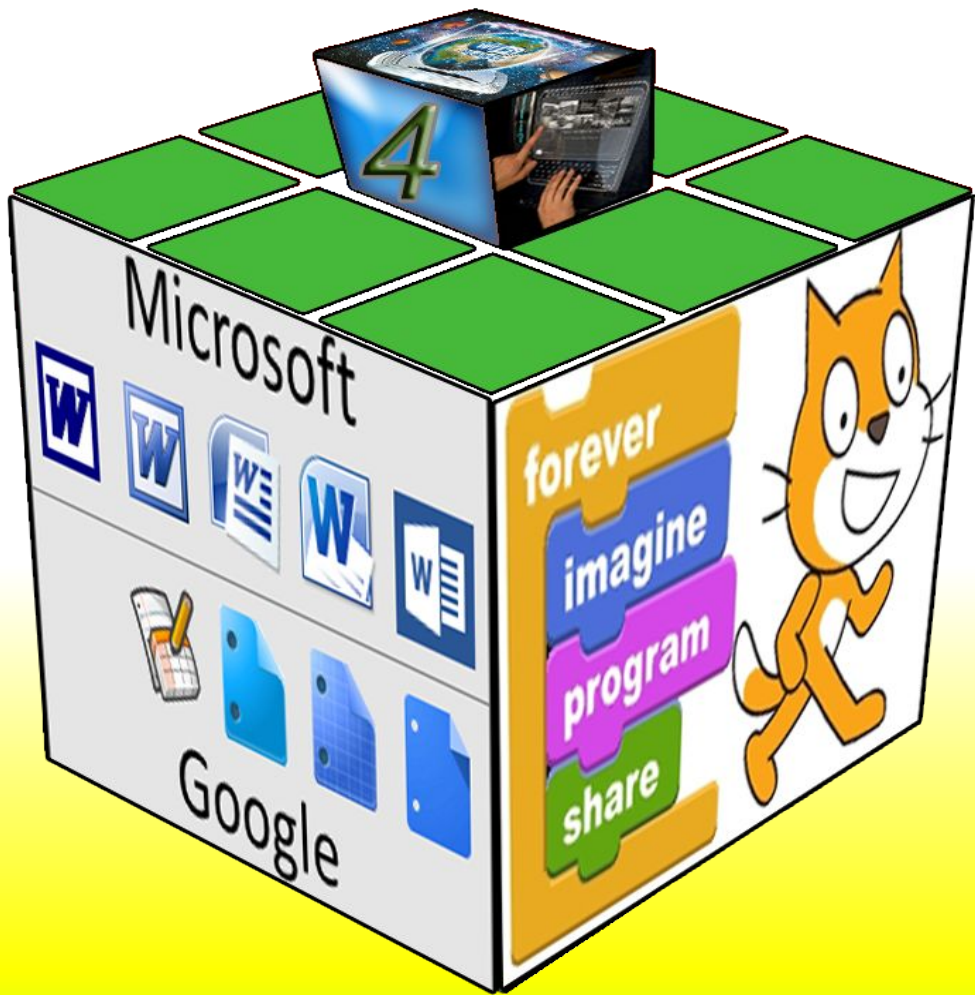
Хто ж там, хто ж там вже стомився  
І наліво похилився?  
Треба дружно всім нам стати,  
Фізкультпаузу почати.  
Руки в боки, вгору, вниз,  
Раз, два, три – не помились.  
Руки вгору, руки в боки  
І зроби чотири кроки.  
Вище руки підними  
І спокійно опусти.  
Плесніть, діти кілька раз  
За роботу – все гаразд.





1. Як запускати текстовий редактор та завершувати роботу з ним?
2. Які є способи відкривання раніше збереженого текстового документа?
3. Як створювати та зберігати документ у середовищі текстового редактора?





**ДЯКУЮ  
ЗА УВАГУ!!!**



**Урок 9**

