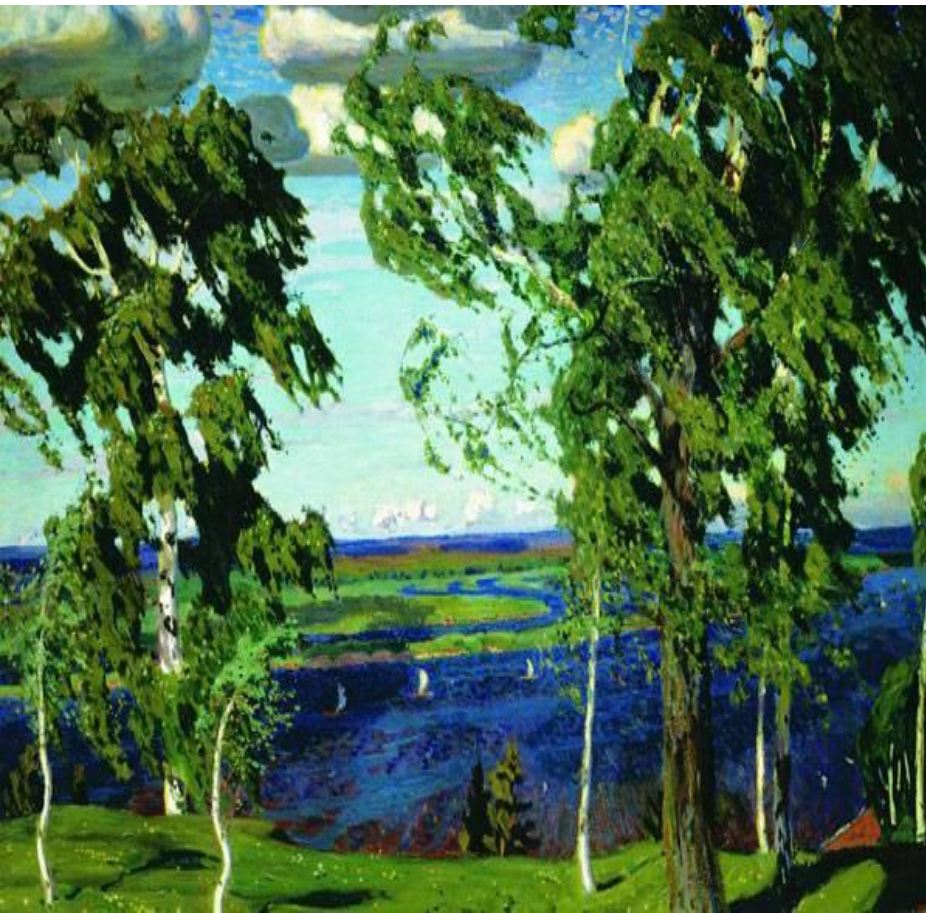


Сочинение по картине
А.А. Рылова
«В голубом просторе»



Автопортрет с белкой. 1931

Аркадий Александрович Рылов (1870-1939) родился в селе Истобинское Вятской губернии. Мальчик воспитывался в семье отчима, служившего нотариусом в Вятке. Семья жила в Вятке, на берегу широкой реки с таким же названием. Край лесов, озёр и рек покорила художника своей красотой.



В историю русской живописи А. А. Рылов вошел прежде всего как автор двух прославленных пейзажей – «Зеленый шум» (1904, Третьяковская галерея, Москва и Русский музей, Санкт-Петербург) и «В голубом просторе» (1918, Третьяковская галерея).

**Рассмотрите репродукцию картины
Аркадия Александровича Рылова
«В голубом просторе» в «Картинной галерее»**



Что художник изобразил на картине?



белых лебедей

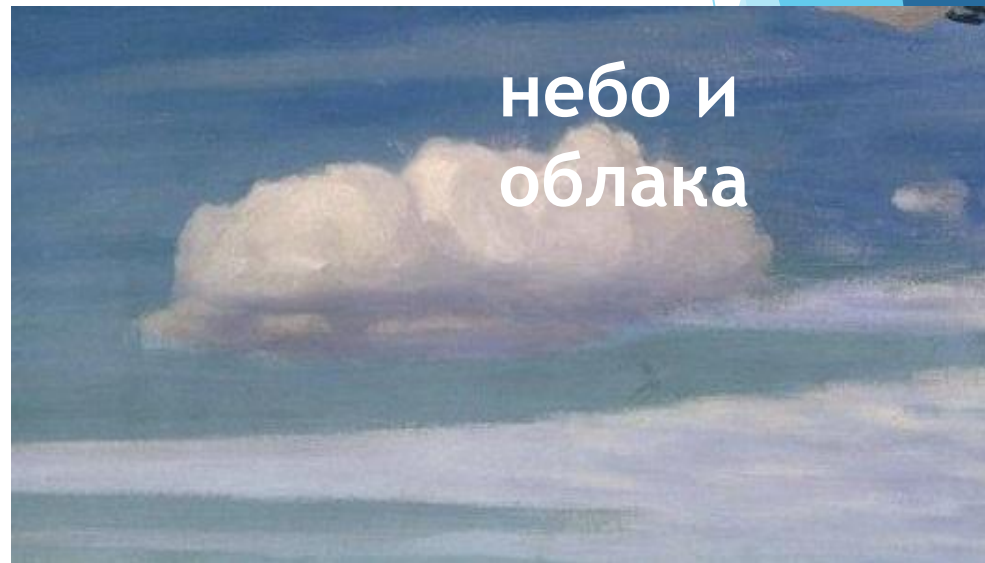


горные утёсы

море и волны



парусный корабль



небо и
облака



Передо мной картина А.А.Рылова «В голубом просторе». На ней художник изобразил белые облака, лебедей, парусный корабль, море и волны, скалистый берег.



- **Какими вы увидели море, волны?**

Всё пространство картины занимает голубое небо и море. Тёмно-синим цветом изображается вода. Этот цвет воды передаёт глубину моря.



Опишите небо и облака. Какие они?

Белые облака свободно плывут по небу и сливаются с морем. Создаётся впечатление бесконечности.



- **Какими вы представили птиц?**
- **Почувствовали ли вы, как легко, свободно и плавно парят они над морем?**

В этом безграничном голубом просторе летят семь лебедей. Лебеди движутся навстречу солнцу. Птицы легко и свободно парят над морем.



- ▶ **Куда несётся парусный корабль?**
- ▶ **Как изобразил его художник?**

На втором плане картины мы видим парусник с белоснежными парусами. Он несётся по волнам, как птица.



Обратите внимание на скалистый берег. Что вы видите на горных утёсах?

На берегу видны скалы, покрытые снегами. Облака касаются их вершин.



Какими словами мы можем завершить сочинение?

Картина «В голубом просторе» вызывает у меня очень тёплые и нежные чувства. Хочется стоять на берегу моря и наблюдать за его бескрайними просторами.

План.

1. В голубом просторе.
2. Цвет и настроение картины.
3. Моё отношение к картине.



Передо мной картина А.А.Рылова «В голубом просторе». На ней художник изобразил белые облака, лебедей, парусный корабль, море и волны, скалистый берег.

Всё пространство картины занимает голубое небо и море. Тёмно-синим цветом изображается вода. Этот цвет воды передаёт глубину моря.

На берегу видны скалы, покрытые снегами. Облака касаются их вершин.

Белые облака свободно плывут по небу и сливаются с морем. Создаётся впечатление бесконечности.

В этом безграничном голубом просторе летят семь лебедей. Лебеди движутся навстречу солнцу. Птицы легко и свободно парят над морем.

На втором плане картины мы видим парусник с белоснежными парусами. Он несётся по волнам, как птица.

Картина «В голубом просторе» вызывает у меня очень тёплые и нежные чувства. Хочется стоять на берегу моря и наблюдать за его бескрайними просторами.

Самостоятельная работа учащихся над сочинением по плану и опорным словам



1. В голубом просторе. Что художник изобразил на картине?	передо мной, белые облака, лебедей, парусный корабль, море и волны, скалистый берег
2. Цвет и настроение картины.	
Какими вы увидели море, волны?	Всё пространство, занимает, голубое, тёмно-синим цветом, передаёт глубину моря
Опишите небо и облака. Какие они?	свободно плывут, сливаются с морем, создаётся впечатление бесконечности
Какими вы представили птиц? Почувствовали ли вы, как легко, свободно и плавно парят они над морем?	безграничном голубом просторе, движутся навстречу солнцу, парят над морем
Куда несётся парусный корабль? Как изобразил его художник?	На втором плане, парусник, белоснежные паруса, несётся, как птица
Обратите внимание на скалистый берег. Что вы видите на горных утёсах?	видны скалы, касаются
3. Моё отношение к картине.	вызывает, тёплые и нежные, хочется стоять, наблюдать, бескрайние просторы