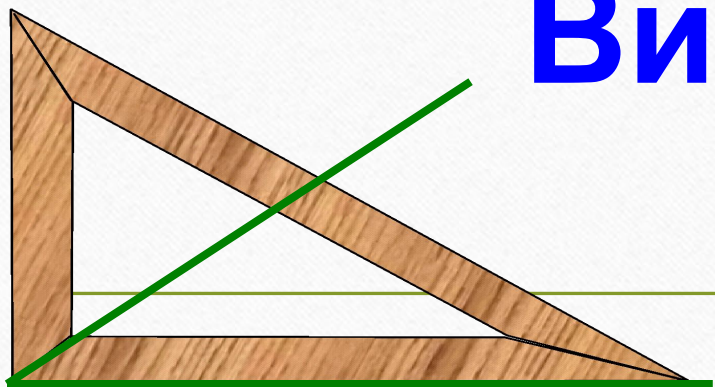


# УГОЛ

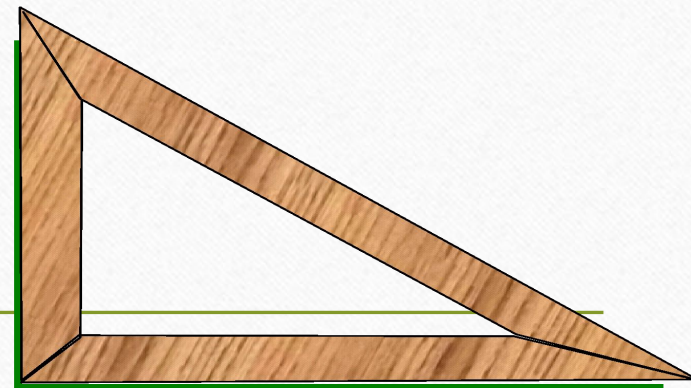


Обозначение:  $\angle AOB$  или  $\angle O$

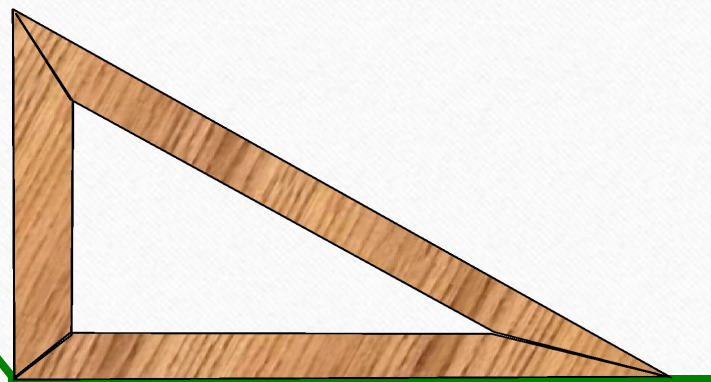
# Виды углов



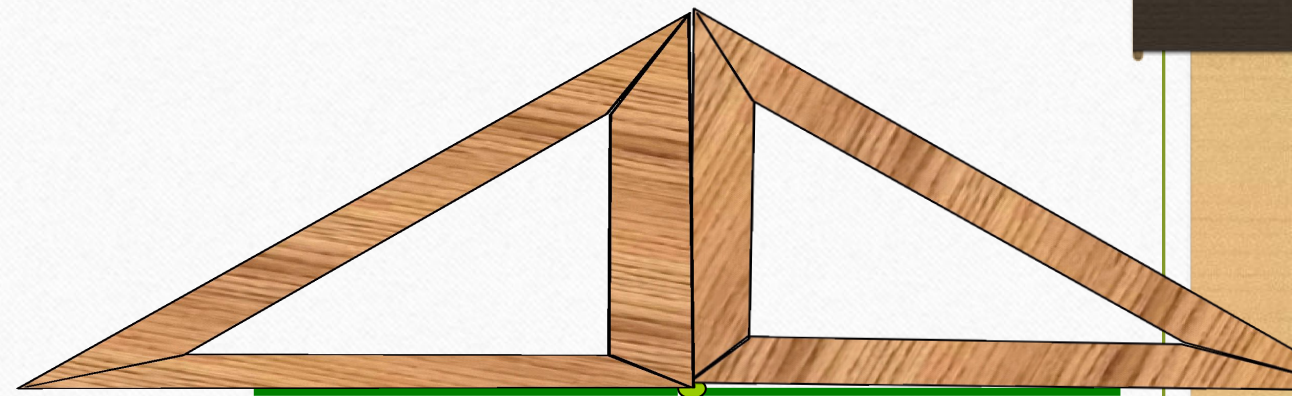
**ОСТРЫЙ**



**ПРЯМОЙ**

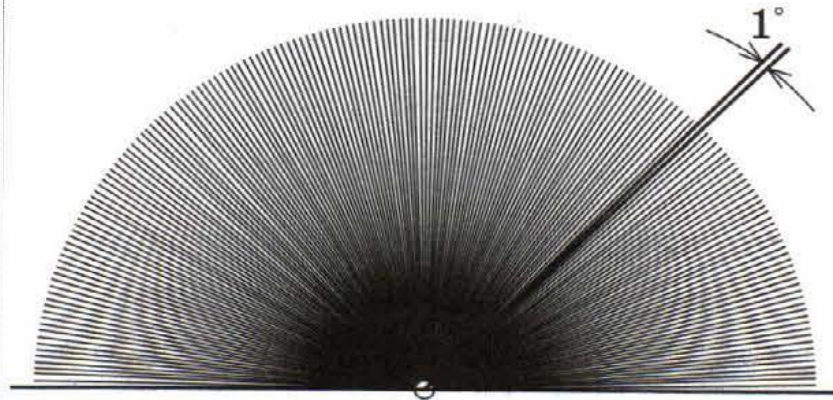


**ТУПОЙ**



**РАЗВЕРНУТЫЙ**





Угол, образованный двумя соседними лучами, выбирают за единицу измерения.

Его величину называют градусом.

Измерить угол - значит подсчитать, сколько  
единичных

углов в нём помещается  
Для измерения углов используют специальный  
прибор – транспортир.

**Виды углов.**

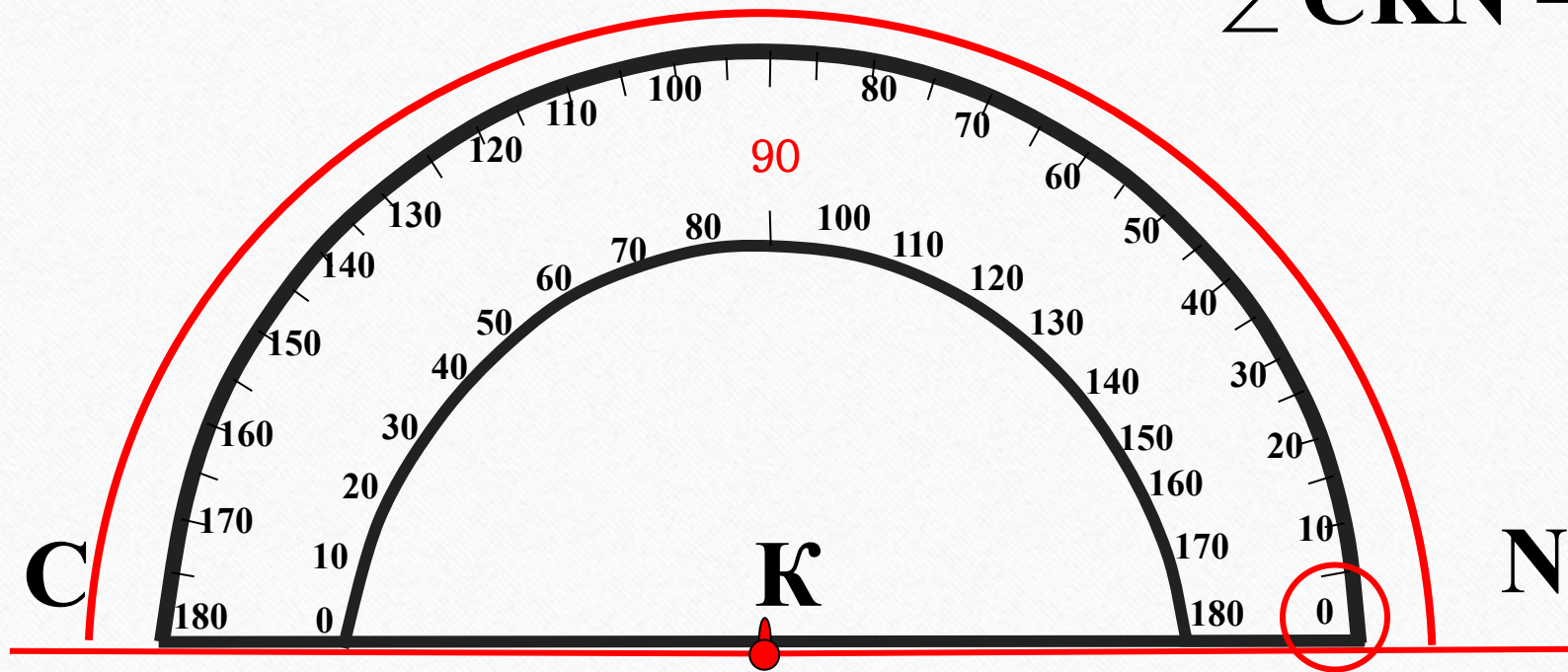
**Измерение**

**углов**



Развернутый угол - это  
угол, стороны которого образуют  
прямую.

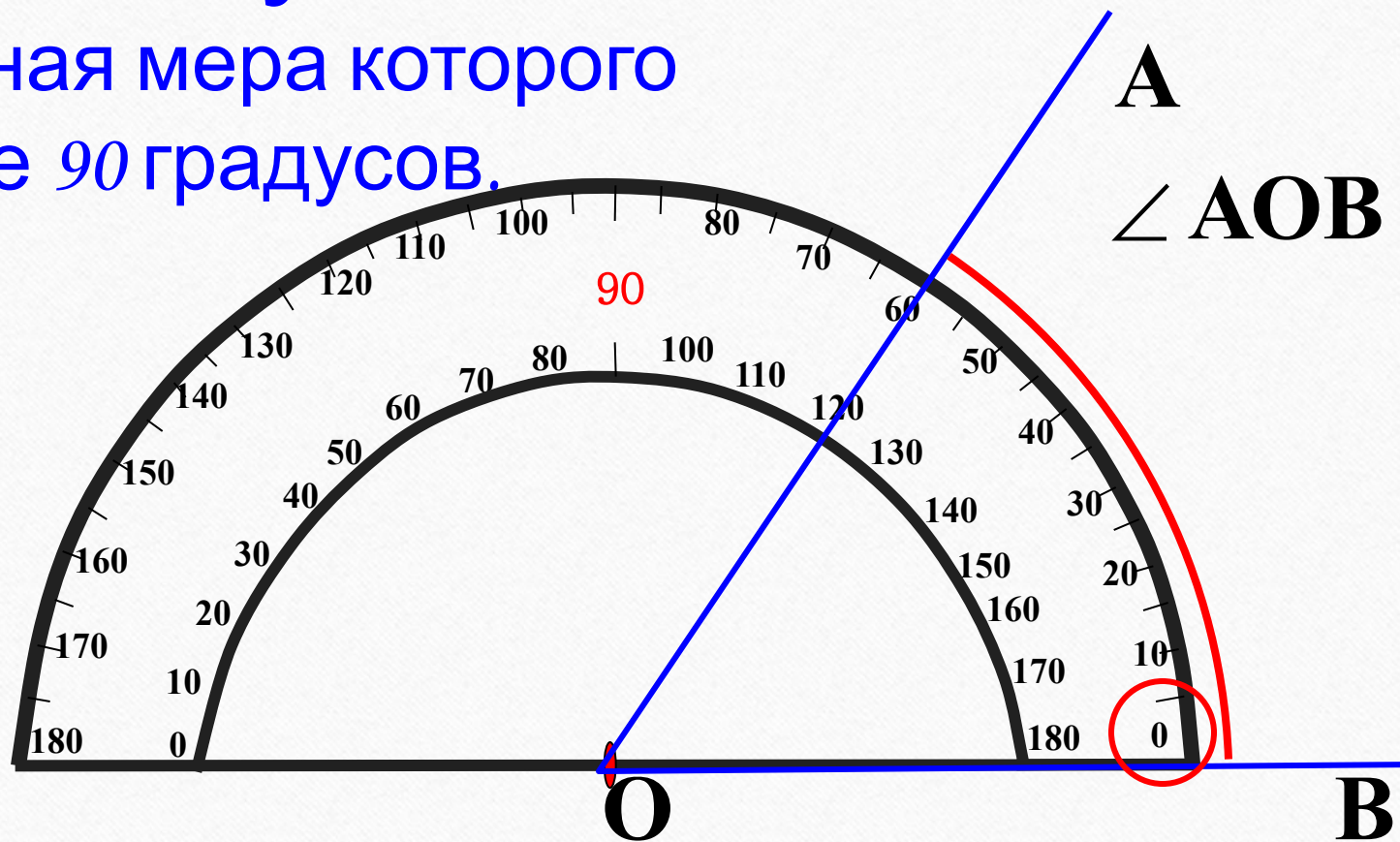
$$\angle CKN = 180^{\circ}$$



Прямой угол - это угол,  
градусная мера  
которого равна 90 градусам.



**Острый угол** – это угол,  
градусная мера которого  
меньше 90 градусов.



**A**

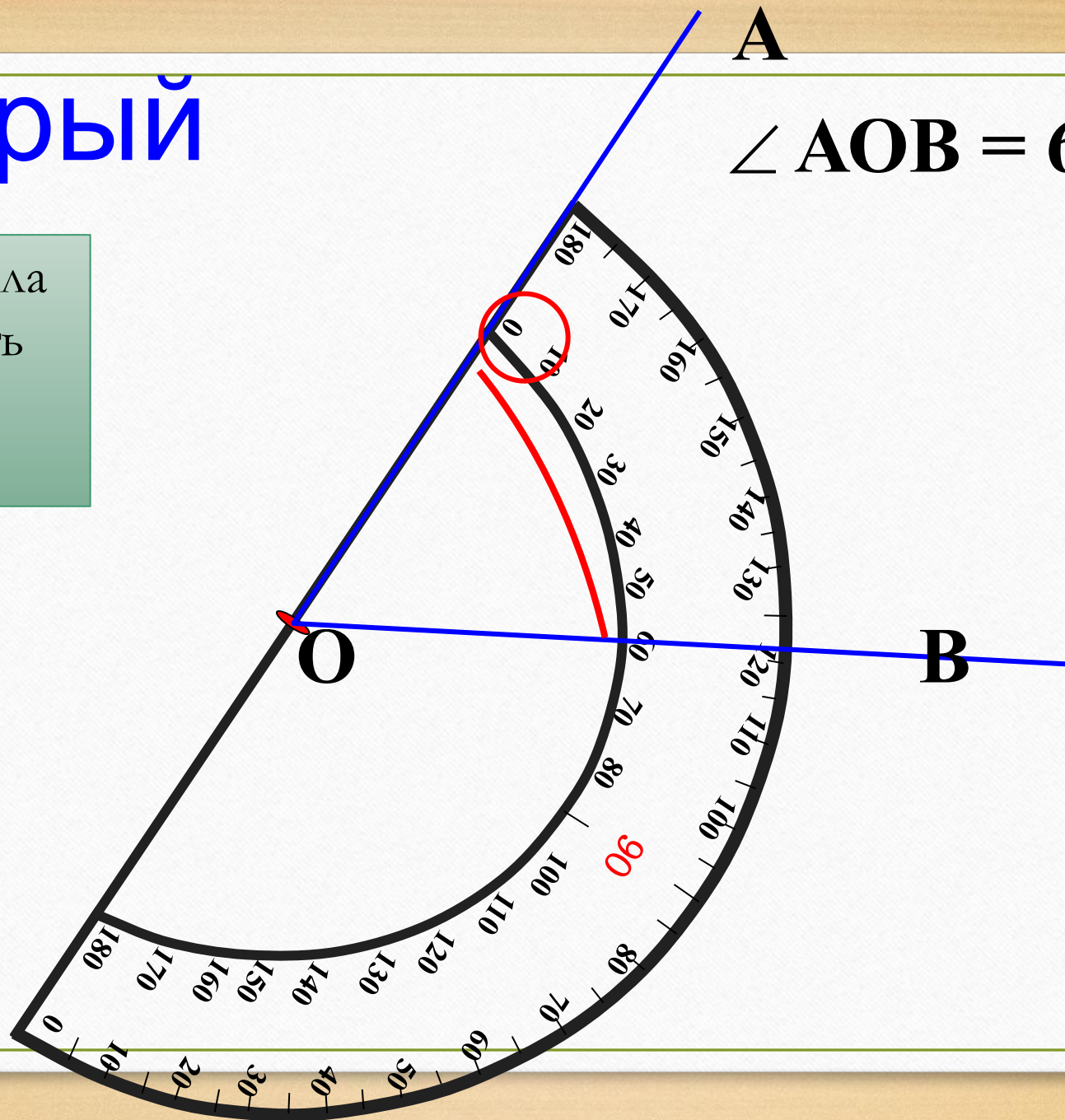
$$\angle AOB = 60^{\circ}$$



# Острый

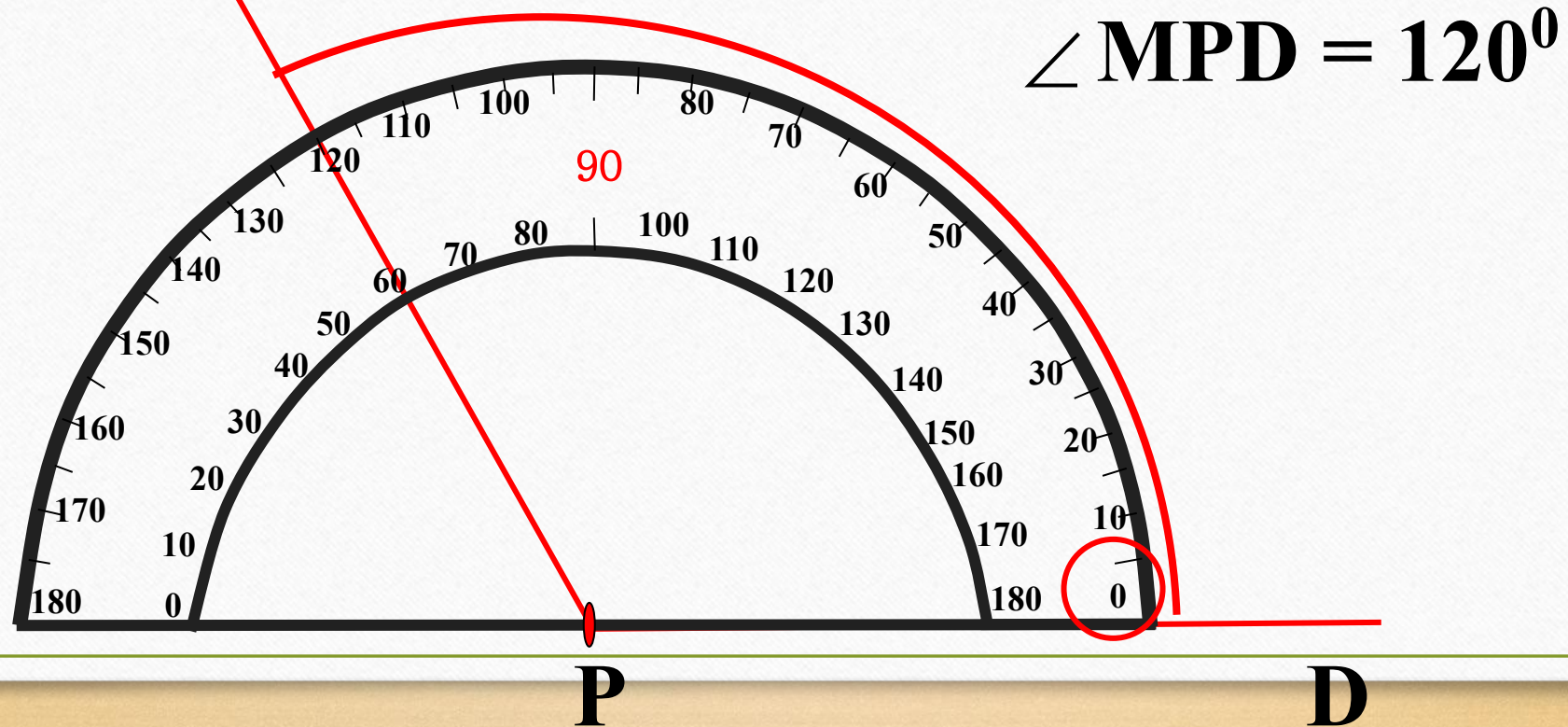
Для измерения угла  
можно приложить  
транспортир  
по другому.

$$\angle AOB = 60^{\circ}$$

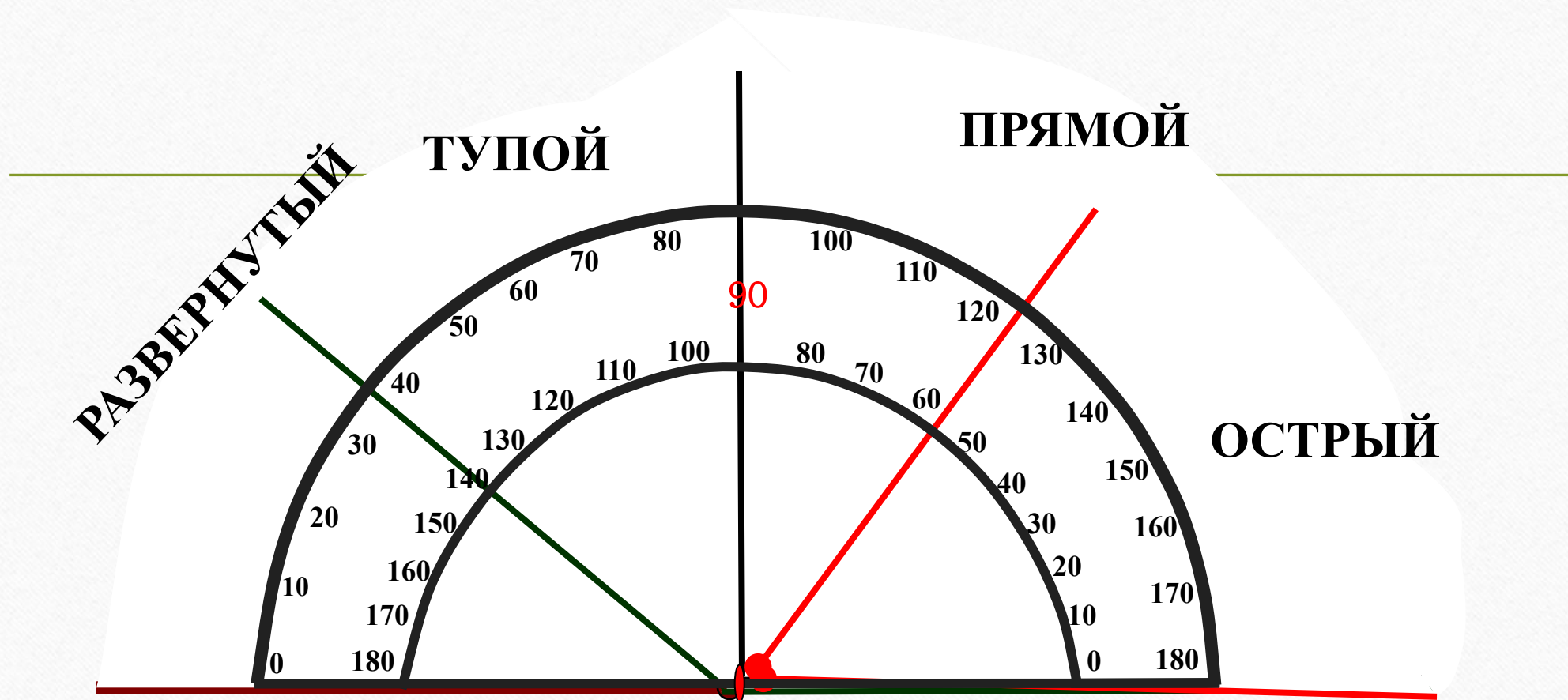




**Тупой угол** — это угол, градусная мера которого больше 90 градусов, но меньше 180 градусов.



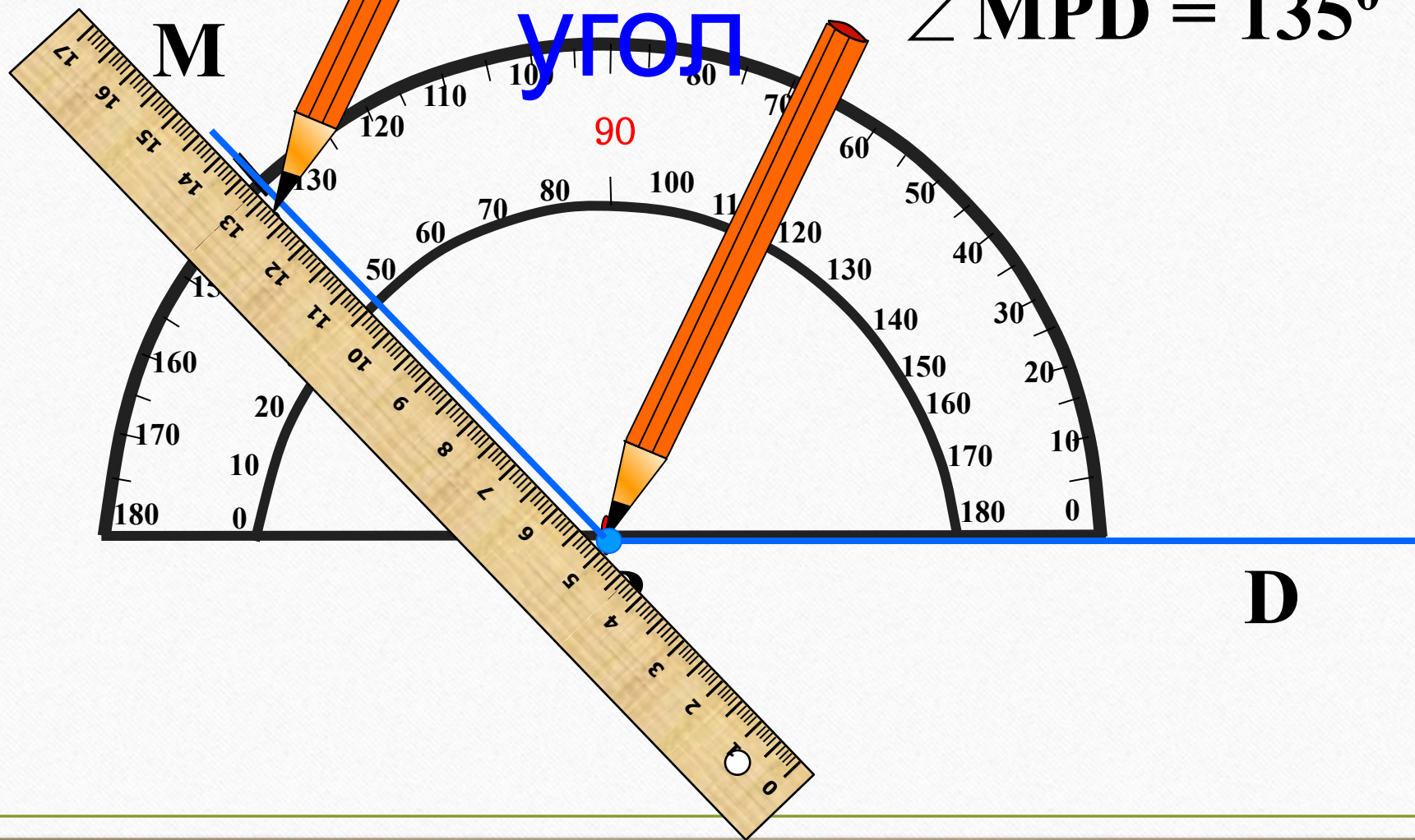
# Острый, прямой, тупой, развернутый углы.



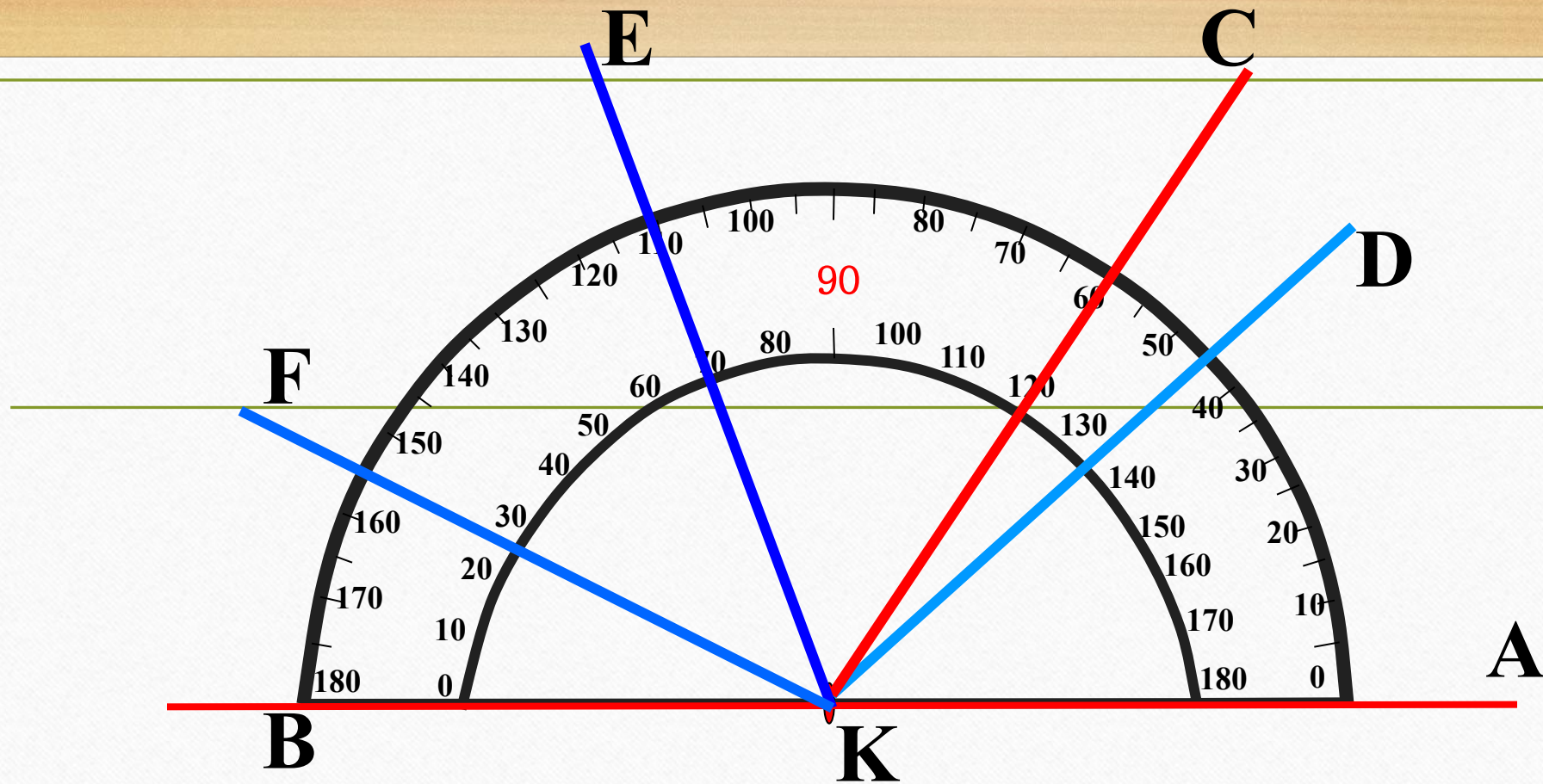


Тупой  
угол

$$\angle MPD = 135^{\circ}$$



Транспортир применяют для построения углов.



Определите градусные меры углов

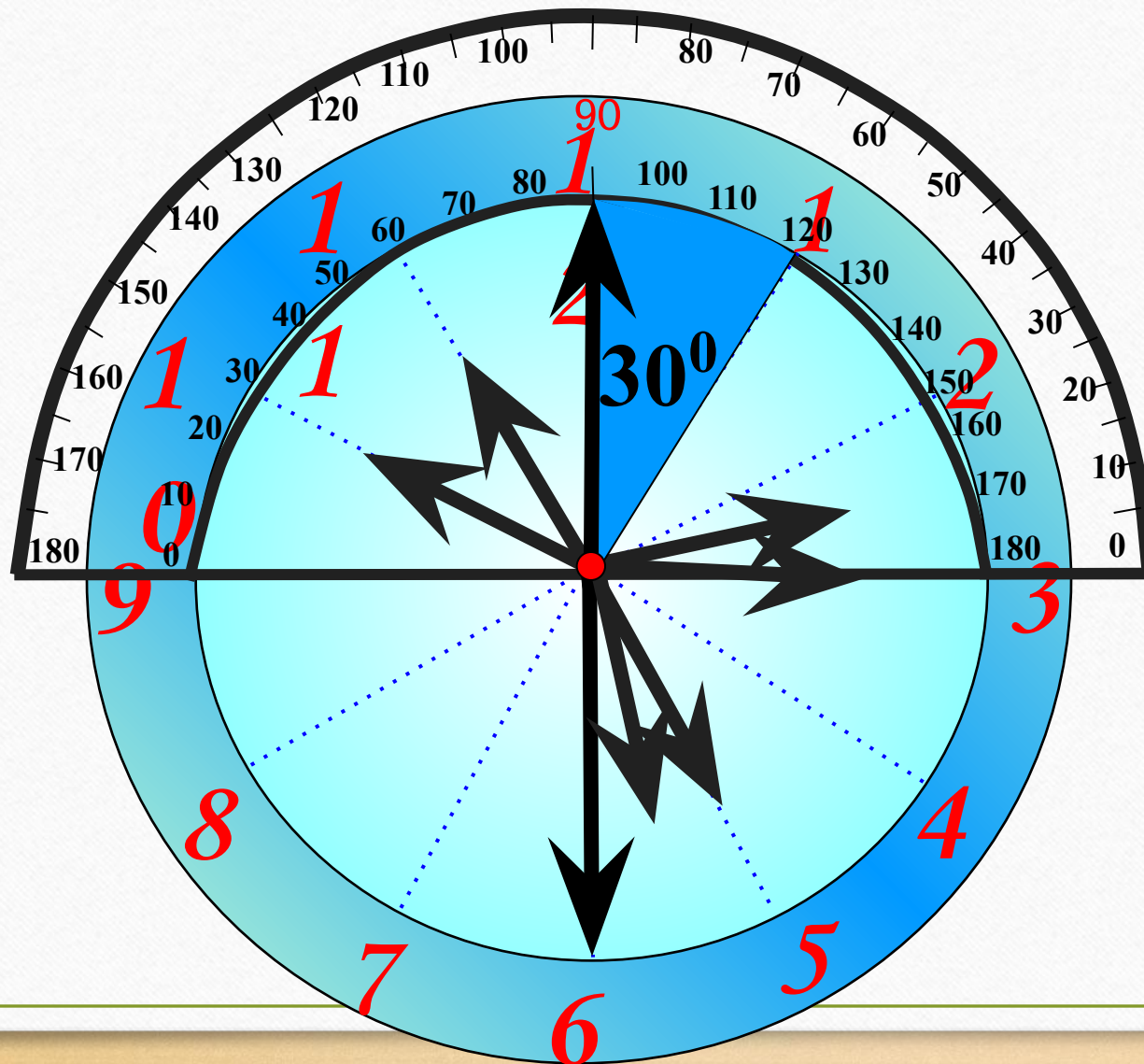
а)  $\angle AKD$ ,  $\angle AKE$ ,  $\angle AKF$ ;

б)  $\angle BKF$ ,  $\angle BKE$ ,  $\angle BKC$ ,  $\angle BKD$ ;

в)  $\angle DKC$ ,  $\angle DKE$ ,  $\angle DKF$ ,  $\angle CKE$ ,  $\angle CKF$ ,  $\angle EKF$ .

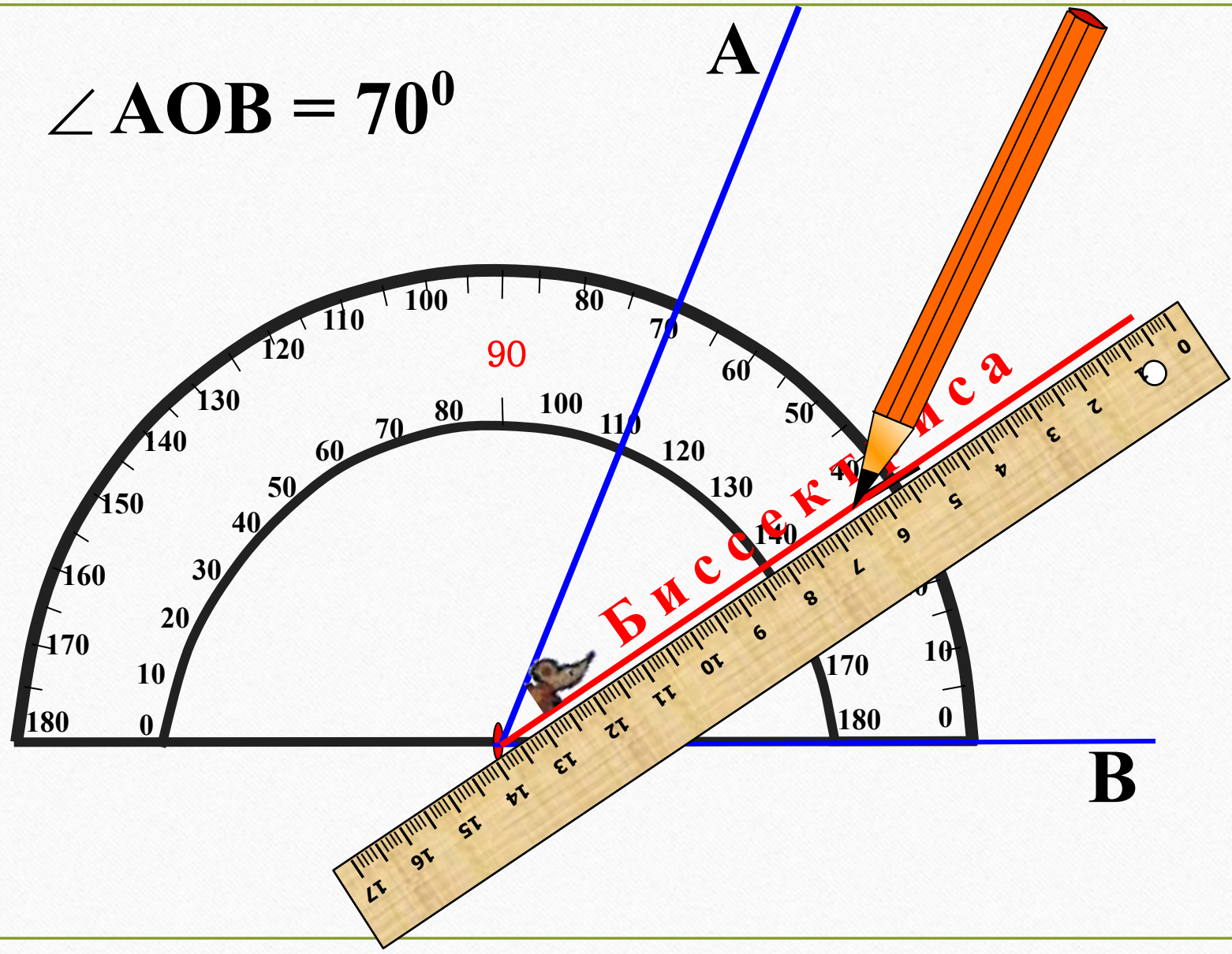


Какой угол образует часовая и минутная стрелки часов:



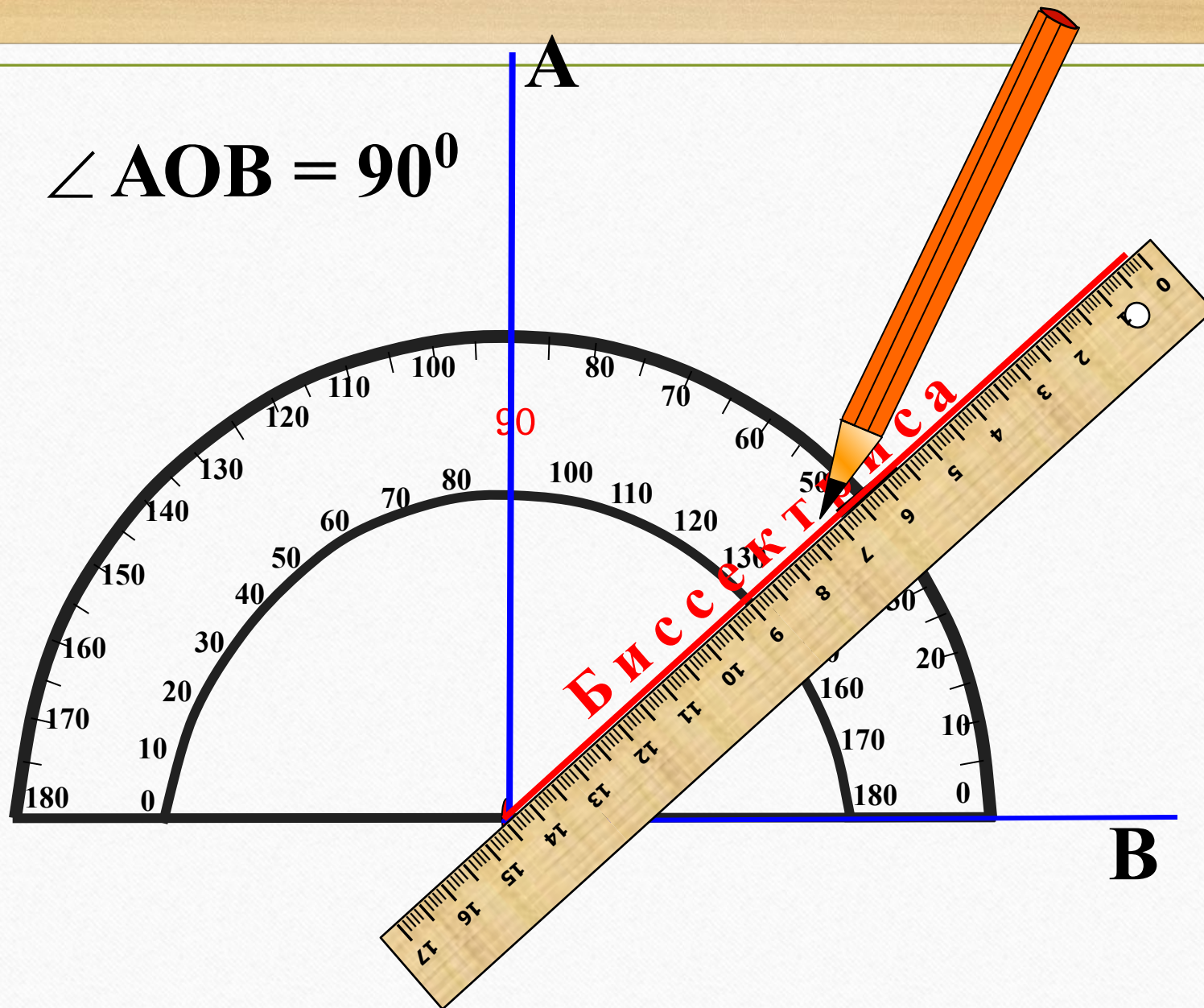
- а) в 3 ч;
- б) в 5 ч;
- в) в 10 ч;
- г) в 11 ч;
- д) в 2 ч 30 мин;
- е) в 5 ч 30 мин?

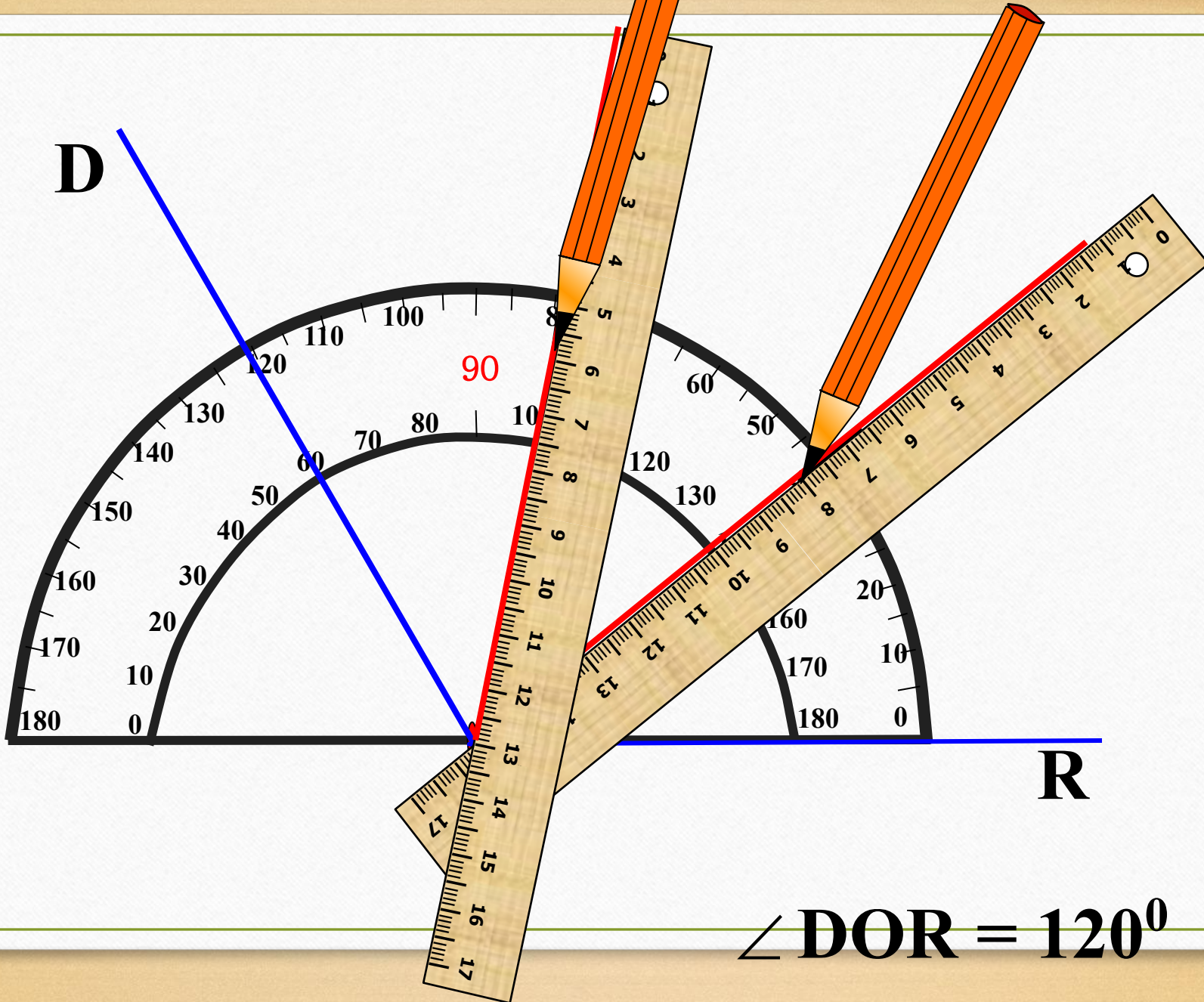
$$\angle AOB = 70^{\circ}$$





$$\angle AOB = 90^\circ$$





**D**

**R**

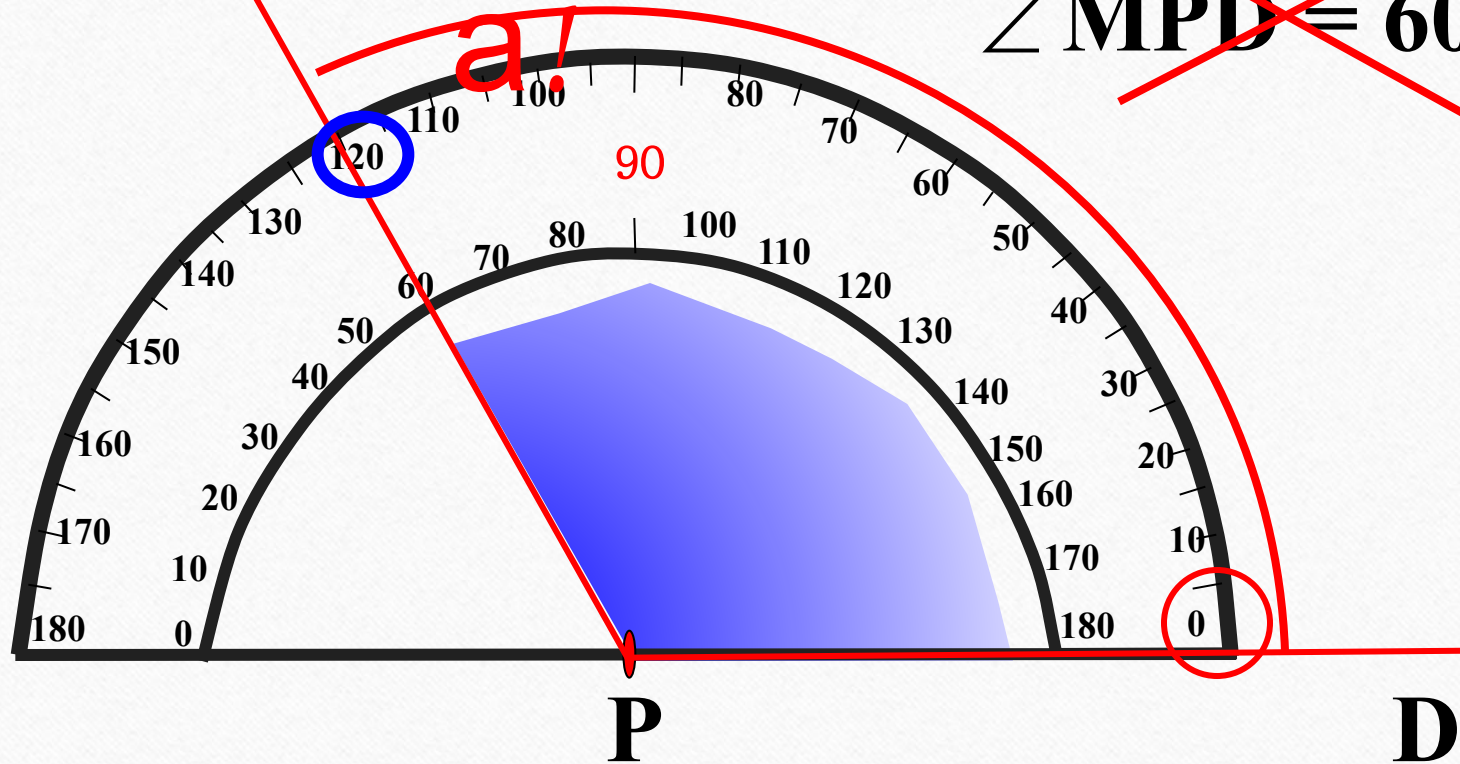
$$\angle \text{DOR} = 120^\circ$$



М

Ошибк

~~$\angle MPD = 60^{\circ}$~~

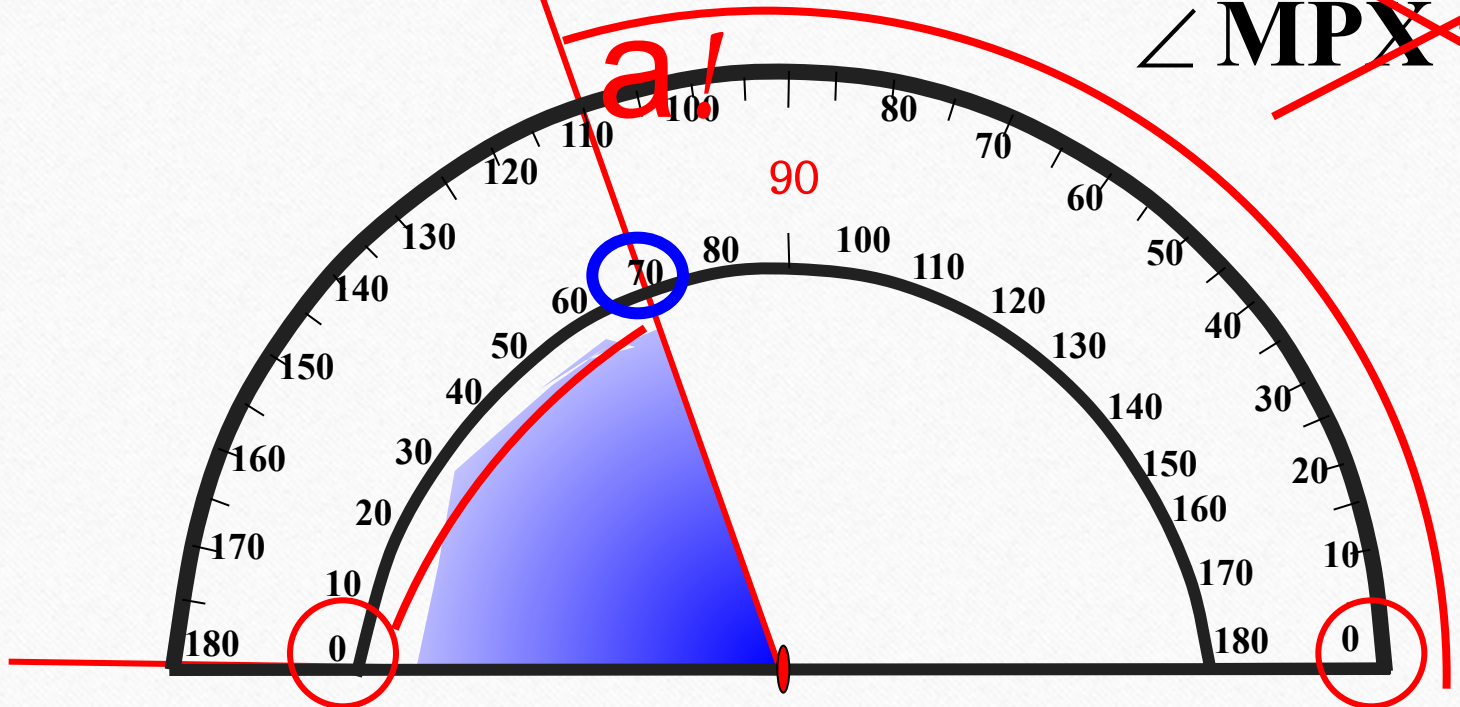


$\angle MPD = 120^{\circ}$

М

Ошибка

~~$\angle MPX = 110^\circ$~~



X

P

$\angle MPX = 70^\circ$

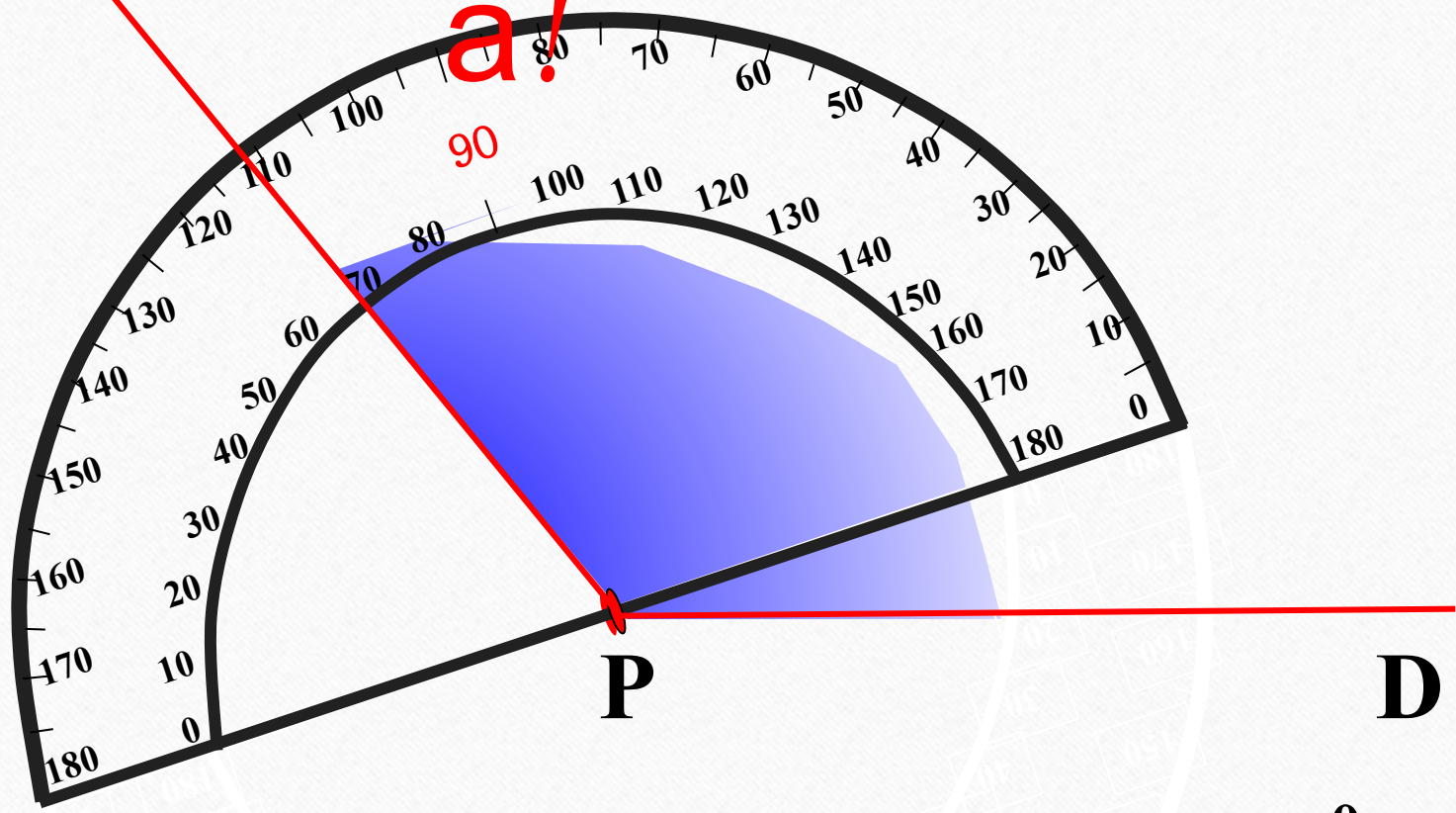


# Ошибк

М

а!

90



Р

Д

$$\angle MPD = 130^{\circ}$$

---

# *Физминутка*





28.10.

# *Классная работа*

## *Виды углов. Измерение углов*





# Работа по учебнику:



С. 81-82, №296, №297, №298,  
№299

(письменно)







# Рефлексия

На уроке я узнал...

Я смог самостоятельно...

Я пока затрудняюсь...

Мне понравилось...



## **ДОМАШНЕЕ ЗАДАНИЕ:**

**§12, с. 80-81, устно отвечать на вопросы  
№1-14,  
С. 82-84, №300, №316, №317  
(письменно).**