

Курсовая работа
на тему:
Металлургическое производство Японии

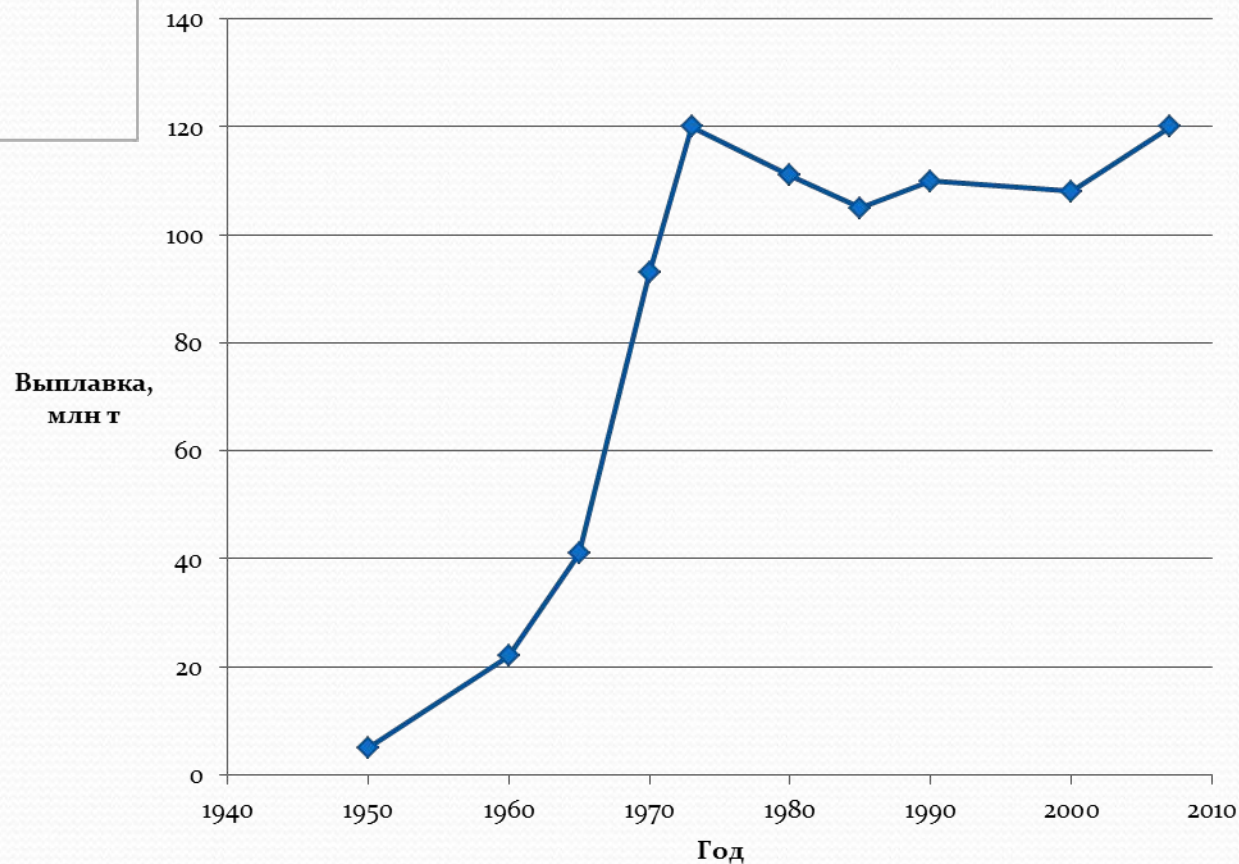
Выполнили студенты гр. ММТ-16-9-9:
Тимофеева Е.
Далидович А.
Кононюк М.

Развитие черной металлургии

- Япония — островное государство в Восточной Азии, в западной части Тихого океана. Оно расположено на четырех крупных островах: Хоккайдо, Хонсю, Сикоку и Кюсю.

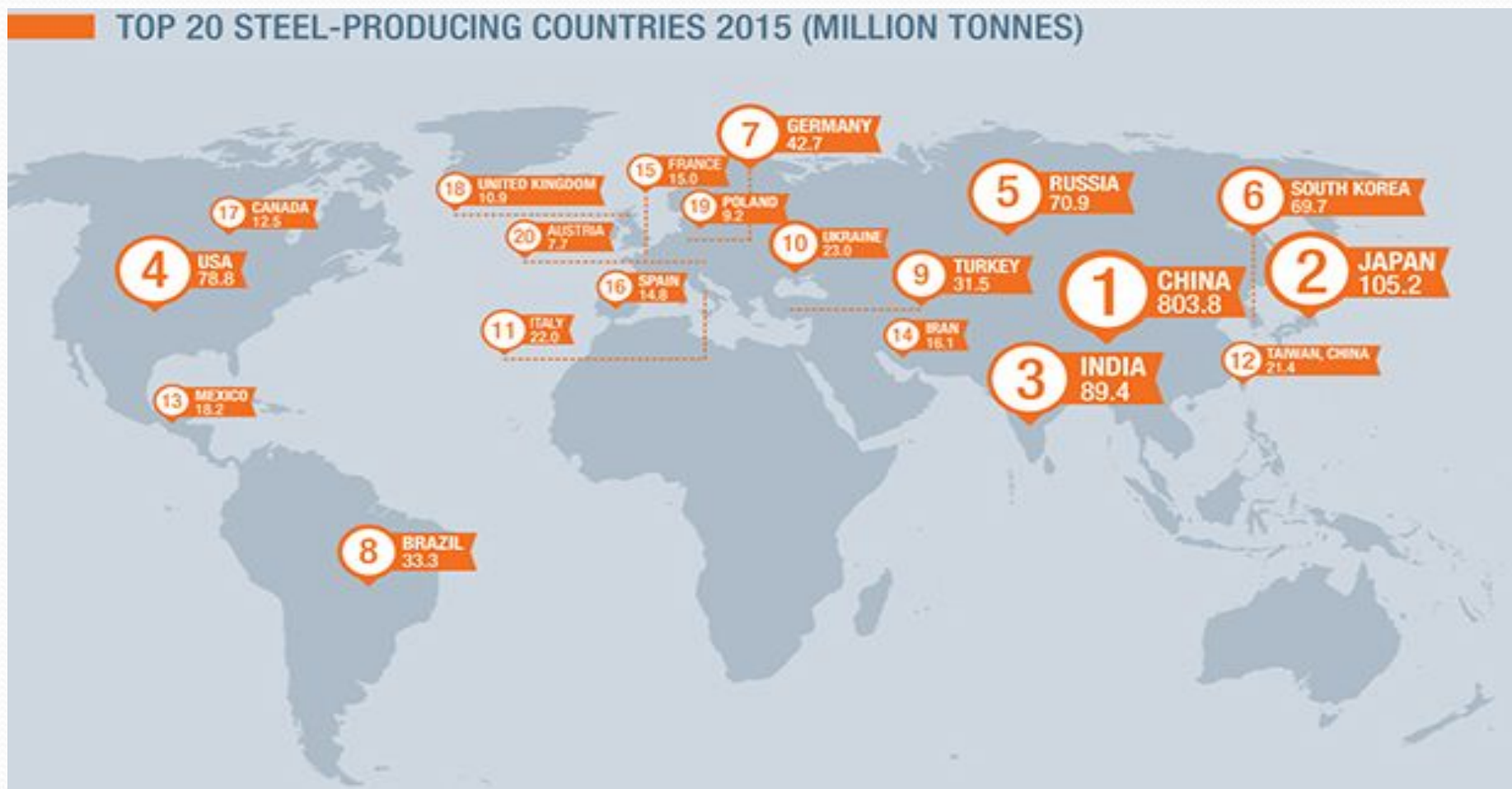


Выплавка стали в 1950 – 2010 гг.



Современная металлургия

- Топ 20 стран по производству стали на 2015 год, млн т (World steel associations)



Современная металлургия

- Топ 10 стран по производству стали

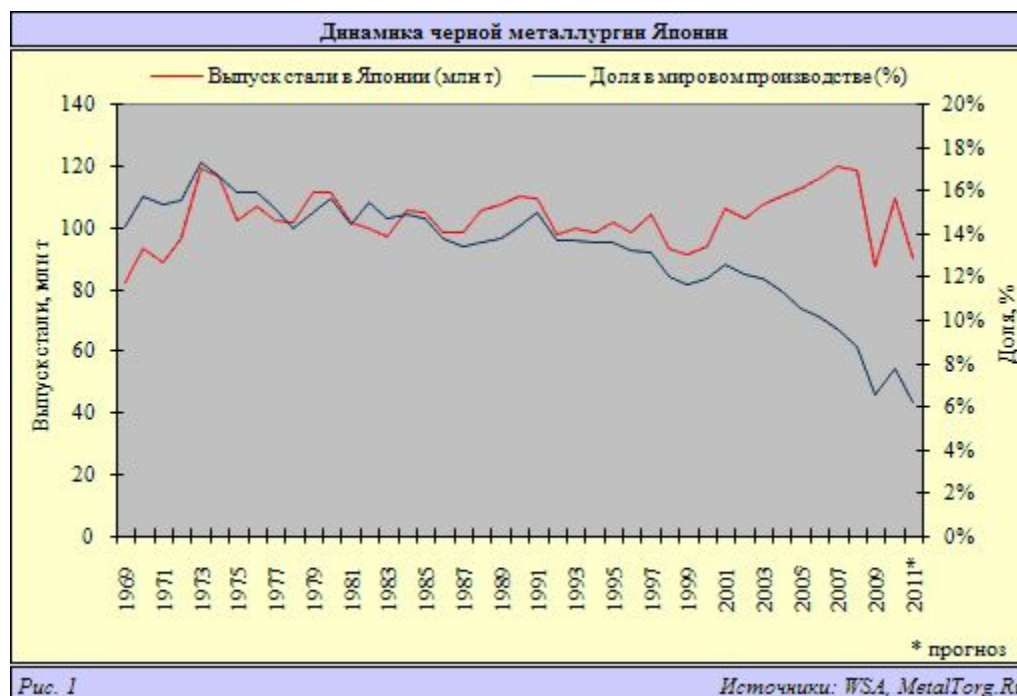
Top 10 steel-producing countries				
Rank	Country	2014 (Mt)	2013 (Mt)	%2014/2013
1	China	822.7	815.4	0.9
2	Japan	110.7	110.6	0.1
3	United States	88.3	86.9	1.7
4	India	83.2	81.3	2.3
5	South Korea	71.0	66.1	7.5
6	Russia	70.7	68.9	2.6
7	Germany	42.9	42.6	0.7
8	Turkey	34.0	34.7	-1.8
9	Brazil	33.9	34.2	-0.7
10	Ukraine	27.2	32.8	-17.1
<i>Source: worldsteel</i>				

Основные направления развития



Основные направления развития

Динамика черной металлургии Японии



Особенности металлургии Японии



Металлургические компании Японии

- Основными металлургическими компаниями Японии являются
- **JFE Holdings** — японская сталелитейная корпорация, возникшая в 2002 году путём слияния **NKK** и **Kawasaki Steel Corporation** .
- **Mitsubishi Aluminum Co.** японская алюминиевая компания. Входит в группу [Mitsubishi](#) .
- **Nippon Steel** – японская сталелитейная компания. По объёмам выплавки стали является одной из крупнейших в мире.
- **Sumitomo Light Metal Industries, Ltd.** — японская компания, работающая в отрасли [цветной металлургии](#). Входит в [кэйрэцу Sumitomo](#) .
- **Sumitomo Metal Industries, Ltd.** — японская компания [чёрной металлургии](#).
- **Sumitomo Metal Mining Co., Ltd.** — японская горнодобывающая компания со специализацией на [цветных металлах](#). Входит в [кэйрэцу Sumitomo](#) .

Структура стальной продукции, выпускаемой черной металлургией Японии (по оценке за 2005 – 2010 годы), явно направлена на удовлетворение растущего спроса на специальные и конструкционные стали, прокат и метизы. А традиционное мировое лидерство в части выпуска листа для судостроения Япония плавно теряет (табл. 1).

Оценка структуры потребления стальной продукции в Японии в 2005-2010 годах		
Вид металлопродукции	Потребление в год, млн т	Доля, %
Толстый и средний лист	12,47	16,59%
Арматура, прутки	11,94	15,88%
Рулон, лист с полимерным покрытием	9,56	12,72%
Профили	6,85	9,11%
Х/к рулон, лист	5,32	7,08%
Трубы	4,95	6,58%
Г/к рулон, лист	3,58	4,76%
Конструкц. углер. сталь и прокат	3,42	4,55%
Катанка, проволока	2,66	3,54%
Оцинкованный лист	2,41	3,21%
Конструкц. легир. сталь и прокат	2,29	3,04%
Нержавеющая сталь	1,90	2,53%
Особопрочная сталь, прокат, метизы	1,38	1,84%
Автоматная сталь	0,81	1,08%
Шпунт	0,78	1,04%
Подшипниковая сталь	0,70	0,93%
Луженая жечь	0,59	0,78%
Электротехнический лист	0,53	0,71%
Пружинная и рессорная сталь	0,34	0,45%
Рельсы	0,26	0,34%
Прочая стальная продукция	2,44	3,24%
ВСЕГО (потребление)	75,18	
Экспорт в среднем	40,10	

Табл. 1 Источники: Japan Metal Bulletin, Japan Iron & Steel Federation, WSA, MetalTorg.Ru

Выводы

За 2010 год Япония нарастила производство стали на 25,2%, до 109,6 млн т. Это приближение к докризисному уровню и уверенное, с большим отрывом, 2-е место в рейтинге мировой черной металлургии по странам.

Во многом послекризисному восстановлению этой отрасли помог экспорт стальной продукции из страны.

За 5 лет он вырос с уровня ниже 30% (от производства) до 40% и выше (рис. 2).

Динамика стального рынка и металлургии Японии по месяцам 2005-2011 годов

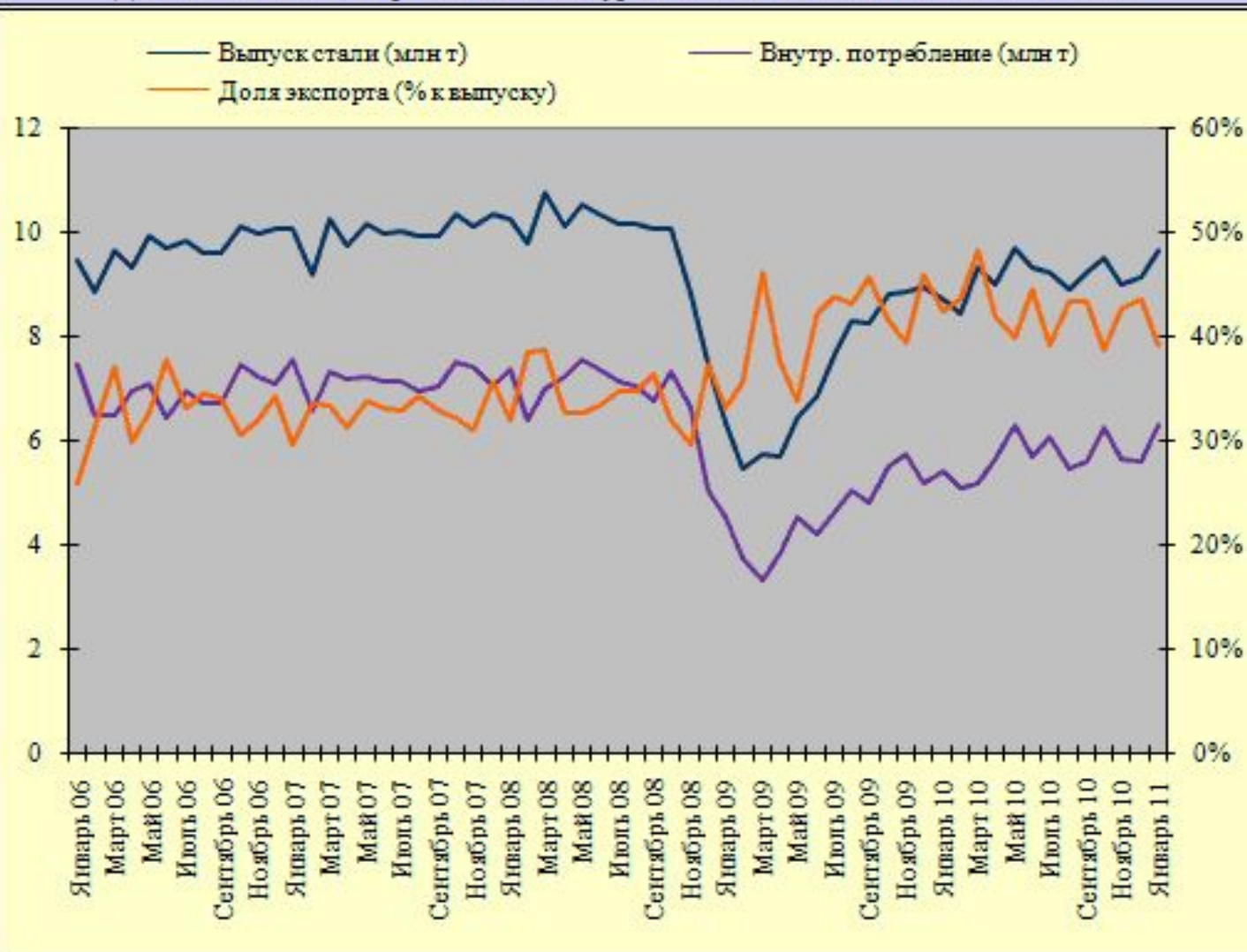


Рис. 2

Источники: Japan Metal Bulletin, Japan Iron & Steel Federation, MetalTorg.Ru

Источники:

- 2,3 слайд - <http://world-japan.livejournal.com/56925.html> (Живой журнал),
<http://www.studfiles.ru/preview/6131031/page:72/> (Файловый архив).
- 4,5 слайд - <http://www.worldsteel.org/> (World steel association)
- 6 слайд -
<http://stalevarim.ru/pub/metallurgiya-v-yaponii-vchera-i-segodnya/#section-4>
(Блог)
- 7 слайд — <http://metaltorg.ru/> (Информационное агентство MetalTorg.Ru)
- 8 слайд — <http://stalmaximum.ru/> (Продажа проката)
- 9, 10 слайд - <http://www.worldsteel.org/> (World steel association)
- 11,12 слайд - <http://www.worldsteel.org/> (World steel association)
- 13 слайд - <http://world-japan.livejournal.com/56925.html> (Живой журнал),
<http://www.studfiles.ru/preview/6131031/page:72/> (Файловый архив).

Спасибо за внимание!