A winter landscape with a snow-covered ground, a small pond, and bare trees under a blue sky. The text is overlaid in the center.

**Правописание
частицы
не
с глаголами**

Хорошие друзья в беде

(не) говори.

Друзей и водой

(не) оставят.

**Новых друзей наживай,
а старых**

(не) разольёшь.

Чего (не) знаешь

(не) течёт.

Под лежащий камень вода

(не) теряй.

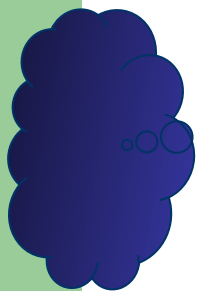
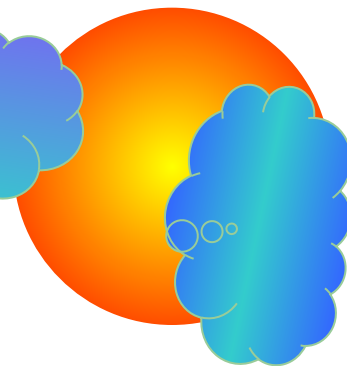
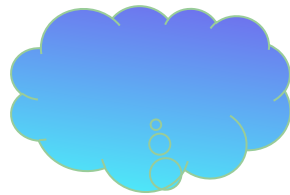
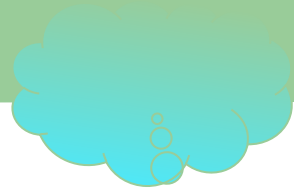
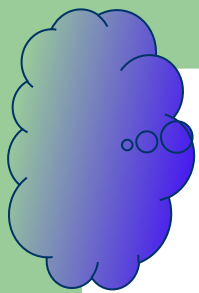
Исправить ошибки, напиши
эти глаголы с НЕ:

**Сматрел, дежурили,
покармили, выглодил,
сламали, замаразил,
галадал.**

ВСТАВЬ НЕ!

Друзья природы.

Природу надо охранять. Друг портит деревья в лесу, режет кору, ломает ветки. Друг разрушает птичьи гнёзда, разжигает костры. Друзья природы оставляют мусор в лесу.



Ребята, берегите зрение!

