

Мимолетный архитектурный стиль или Северный модерн в Петербурге

Грибова Ирина Валентиновна,
учитель истории и культуры
Санкт-Петербурга
ГБОУ СОШ №137 Санкт-Петербург





Блиц-турнир. Изображение 1:



Блиц-турнир. Изображение 2:

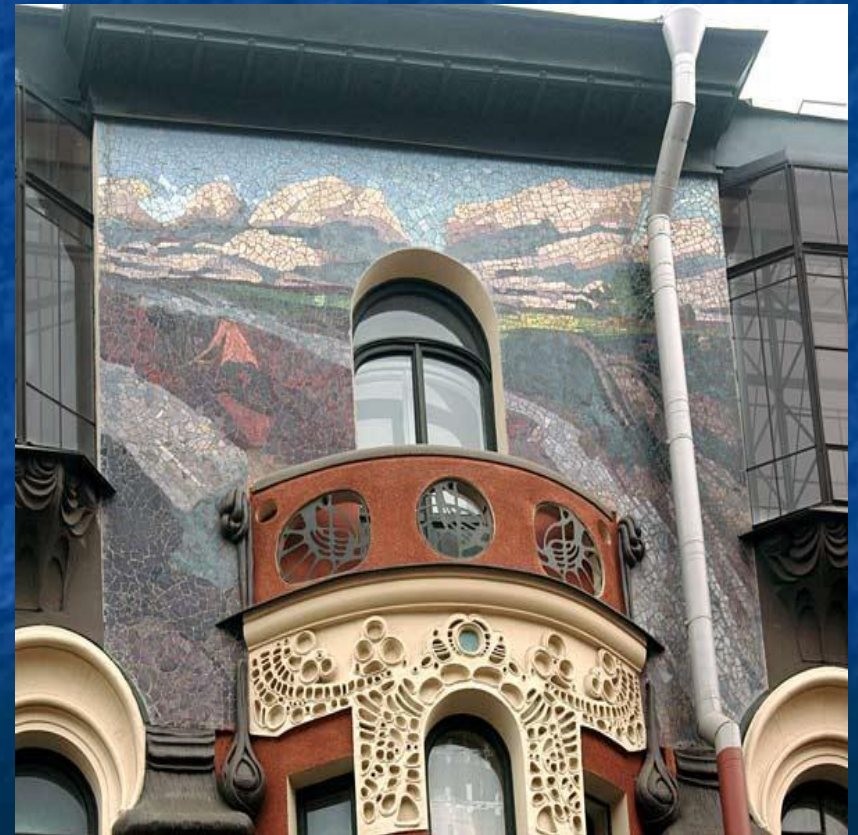


Блиц-турнир. Изображение 3:



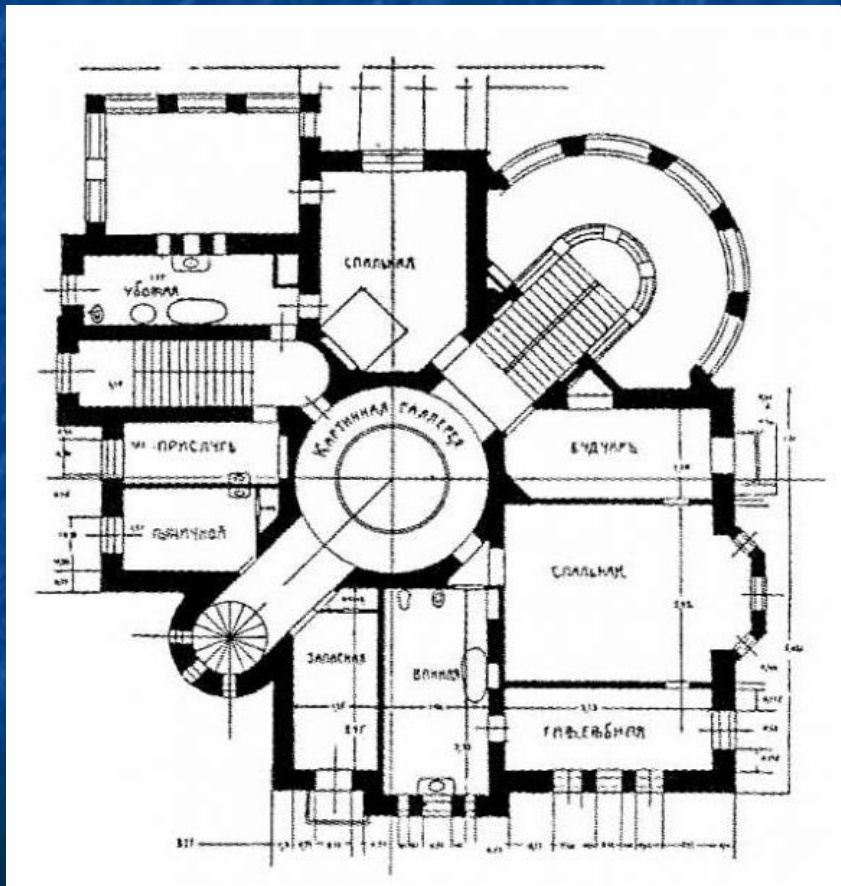
Блиц-турнир. Изображение 4:





Особенности стиля:

Свободная планировка, отвечающая функциям здания.



Особняк С.Н. Чаева
отличается оригинальным пространственным решением. План имеет диагональную ось, на которой размещены три цилиндрических объема: тамбур, холл и зимний сад. Используются большие плоскости остекления

■ Асимметрия основных и второстепенных объемов здания



Дом К. И. Капустина
(наб. р. Фонтанки, 159)

Арх. А.Ф. Бубырь,
1910 – 1912 гг.

- Использование грубо обработанного камня в облицовке фасадов



Дом Е.К. Барсовой
Арх. Е.Л. Морозов
1911 – 1912 гг.

- Орнамент, содержащий элементы флоры и фауны



**Жилой дом Первого
Российского страхового
общества
(Каменноостровский пр.
26 - 28),
Арх. Бенуа Ю. Ю.,
Бенуа Л. Н. и Бенуа Н. Н.**

■ Использование символов в декоративном оформлении:

1. Подсолнух – солнце, означал жажду жизни.
2. Колокольчик – желание.
3. Тюльпан, орхидея, лилия – трагедия, гибель.
4. Роза и нарцисс – чистая красота.
5. Маки – сон.
6. Дерево – знак рая.
7. Лебедь – обреченность.
8. Павлин – экзотика.
9. Сова – мудрость.

- Мозаика, майолика, витражи, металл и другие материалы в оформлении фасадов и интерьеров.



Детали рельефов
фасада дома
М. В. Воейковой
(Невский пр., 72)
Арх. С. И. Минаш
1909 – 1910 гг.

Особняк Кшесинской, арх. А. И. фон Гоген
1904 – 1906 г.

ул. Куйбышева, 2 / Кронверкский просп., 1



Особняк В. Э. Бранта, арх. Р. Ф. Мельцер
1909 – 1910
Ул. Куйбышева, 4



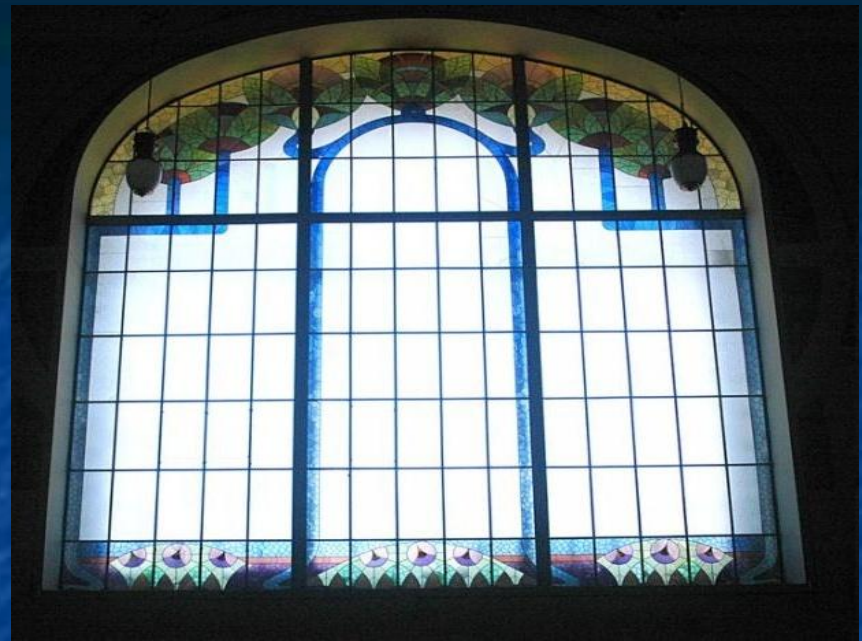


Витебский вокзал, арх. С. А. Бржозовский,
С. И. Минаш 1902 – 1904 г.
Загородный пр., 52

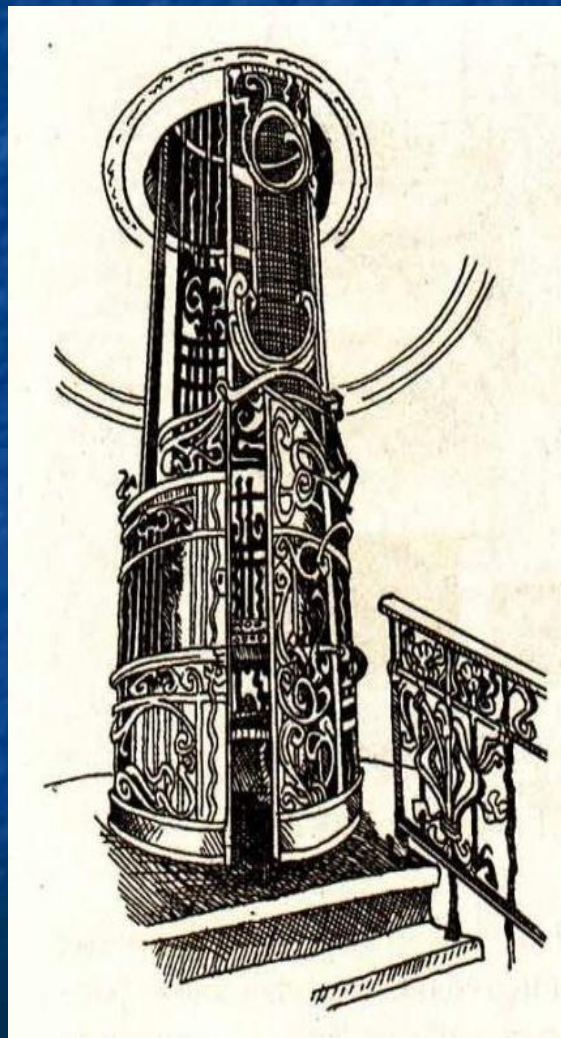








■ Тесная связь экстерьера с интерьером зданий



Витраж и круглый
лифт в доме
С. В. Муяки
(ул. Восстания, 18)
Арх. А. С. Хренов
1902 – 1903 гг.

Архитекторы стиля «Модерн»:

- Барановский Гавриил Васильевич



Торговый дом купцов
Елисеевых, Невский
проспект, дом 56,
1901-1903гг.

■ Павел Юльевич Сюзор



Здание компании
«Зингер» (Дом книги),
Невский проспект, дом
28, 1902-1904гг.

- Лидваль Федор Иванович



Университет технологии
и дизайна



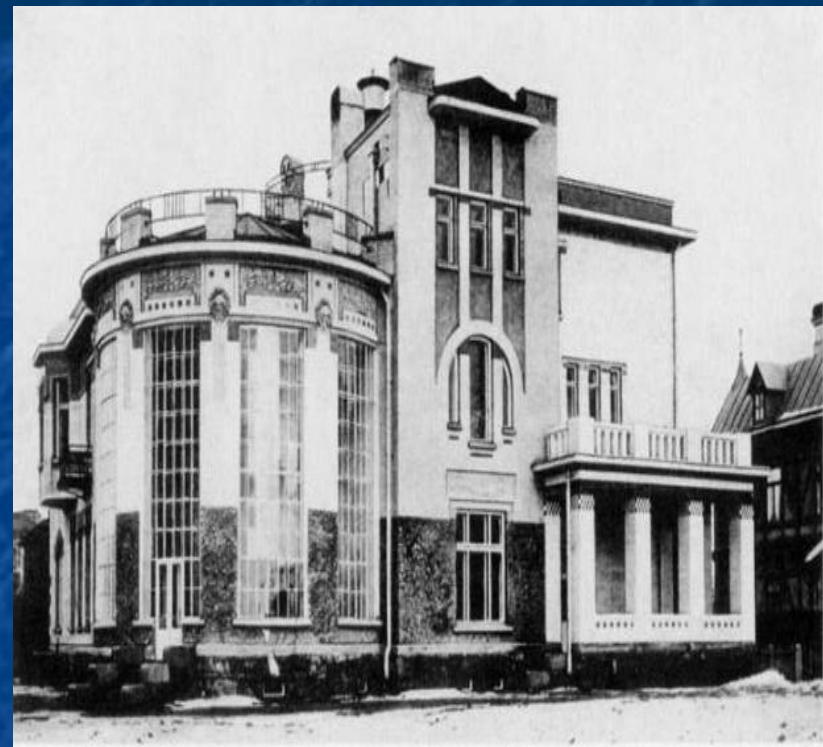
Доходный дом
Лидвалей,
Каменноостровский
проспект, дом 1-3,
1899-1904гг.

Декоративное убранство дома





Дом Нобеля,
Лесной проспект,
дом 20.



Особняк С.Н.
Чаева, ул.
Рентгена, дом 9.



Гостиница «Астория»



Шведская лютеранская
церковь

Дом Захаровых, арх. А. А. Захаров
Клинский пр., 17





Дом с колоннадой, по проекту
арх. А. Е. Белогруда,
Большой пр. П. С., дом 77



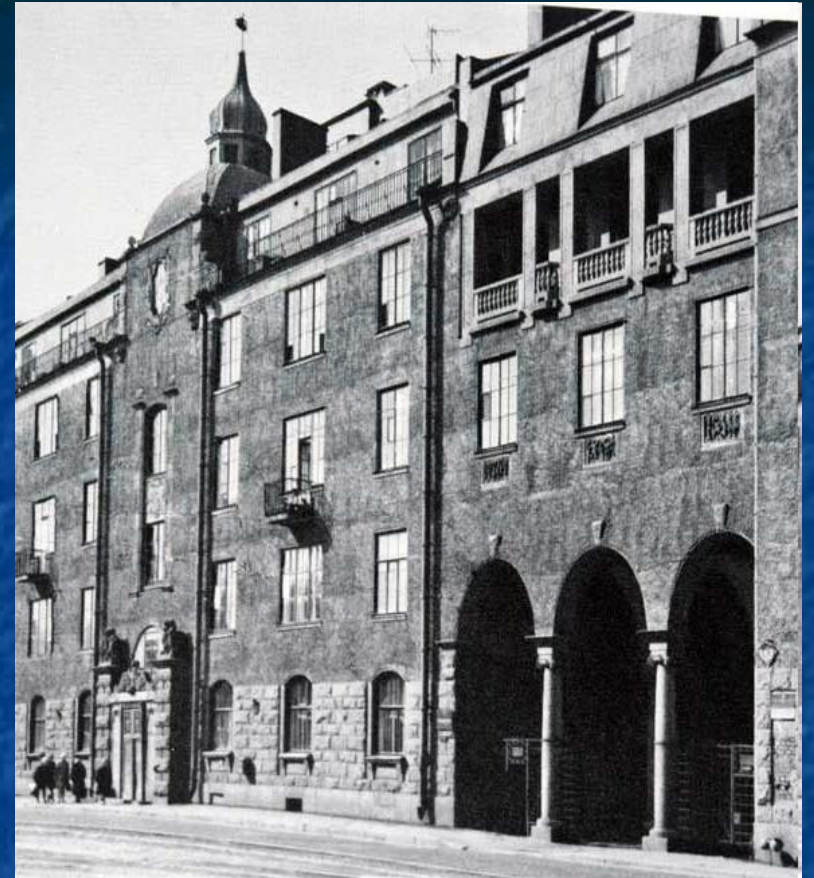


Здание Нового Пассажа, арх. Н. В. Васильев,
1912 – 1913
Литейный пр., 57



Костел французского посольства, арх. Л. Н.
Бенуа, М. М. Перетяткович
1906 – 1909 гг. Ковенский пер., 7





Рефлексия.

Выразите свое мнения об уроке:

- Что запомнилось, что понравилось?
- Какие здания (объекты культурного наследия) были знакомы?
- О каких узнали на уроке?
- Какие особенности стиля «Модерн» запомнились?
- Какие архитекторы внесли особый вклад в этом стиле?

Домашнее задание:

Найти и представить иллюстрацию одного здания нашего города в стиле «Северный Модерн» и составить о нем небольшой рассказ (сообщение, небольшую презентацию).

Продумать и подобрать (по желанию) музыкальную иллюстрацию, созвучную данному архитектурному сооружению.

Используемые интернет-ресурсы:

- <http://www.citywalls.ru/> - Архитектурный сайт Санкт-Петербурга.
- <http://petersburg-history.narod.ru/> - История и Архитектура Санкт-Петербурга, Сайт Виталия Минченко.
- spbfoto.spb.ru
- templespiter.ru
- piter.onfoot.ru
- Авторские фотографии