

Тип Круглые черви

Аскаридоз

Систематическое положение

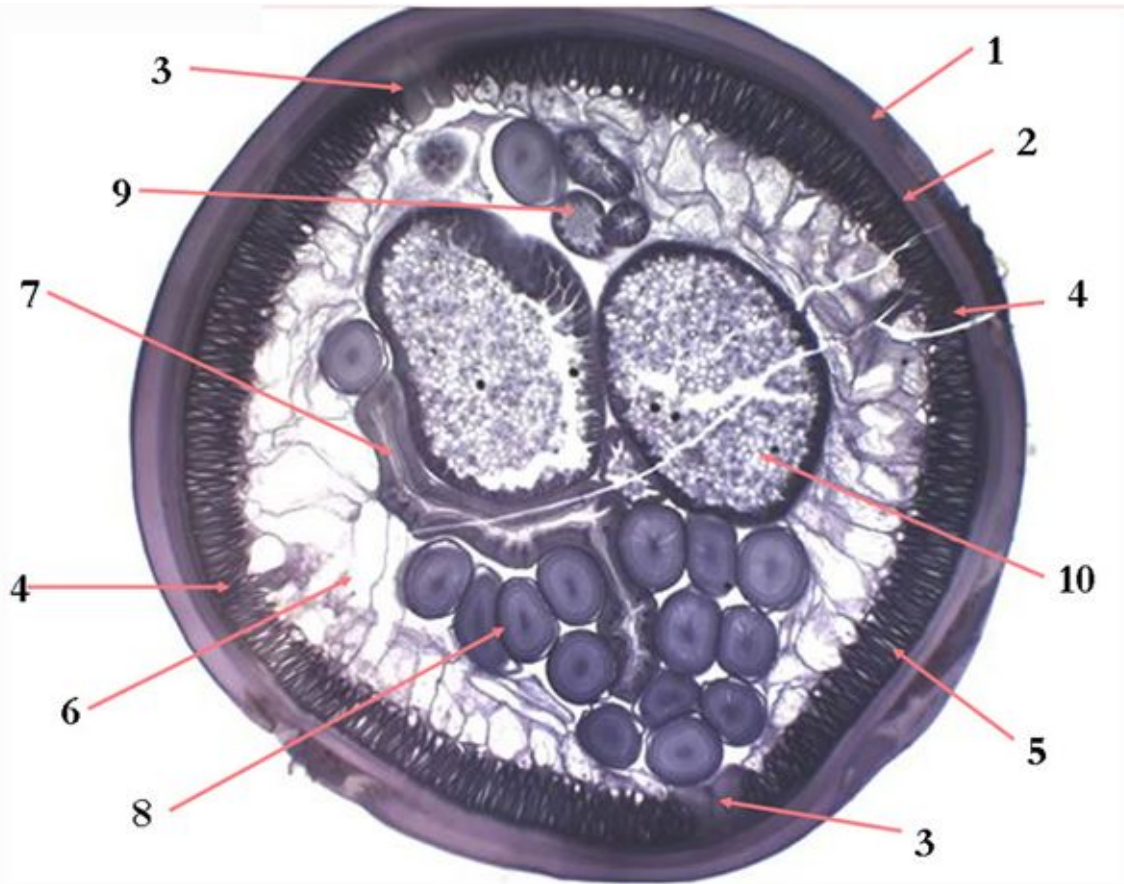
- Тип Круглые черви (Nemathelminthes)
- Кл. Собственно круглые черви (Nematoda)
- Род Аскарида (*Ascaris*)
 - Вид Аскарида человеческая (*As. lumbricoides*)
- Род Острица (*Enterobius*)
 - Вид Острица детская (*Ent. vermicularis*)
- Род *Gongylonema*
 - Вид *G. pulchrum*

Аскаридоз

антропоноз, геогельминтоз

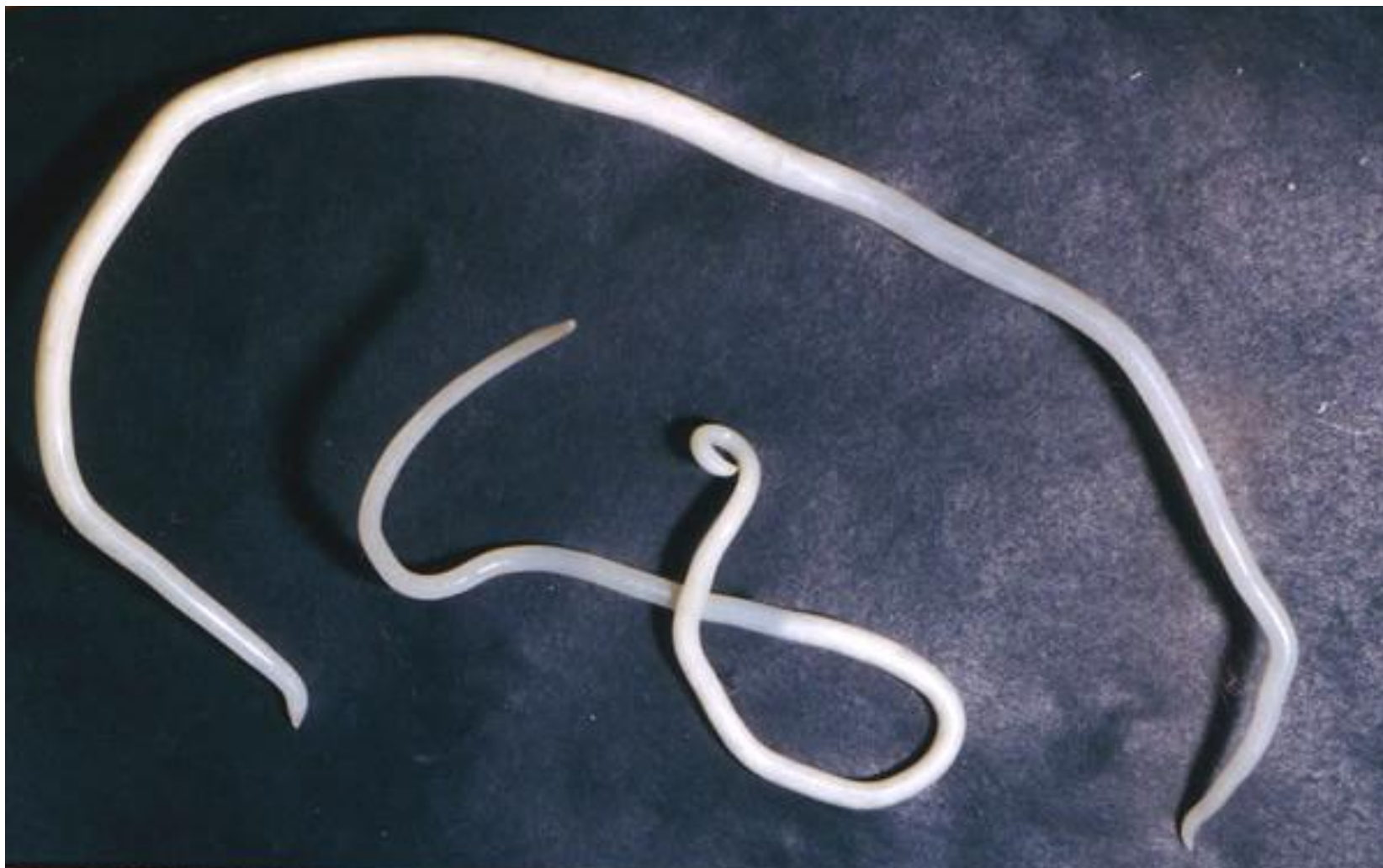
- распространен повсеместно
- механизм заражения – фекально-оральный

Поперечный срез самки аскариды



- кутикула (1)
- гиподерма (2)
- мышцы (5)
- первичная полость тела (6)
- кишечник (7)
- матка (10)
- яйцевод (9)
- яичник (8)
- канал выделительной системы (3)
- ствол нервной системы (4)

Самка и самец аскариды

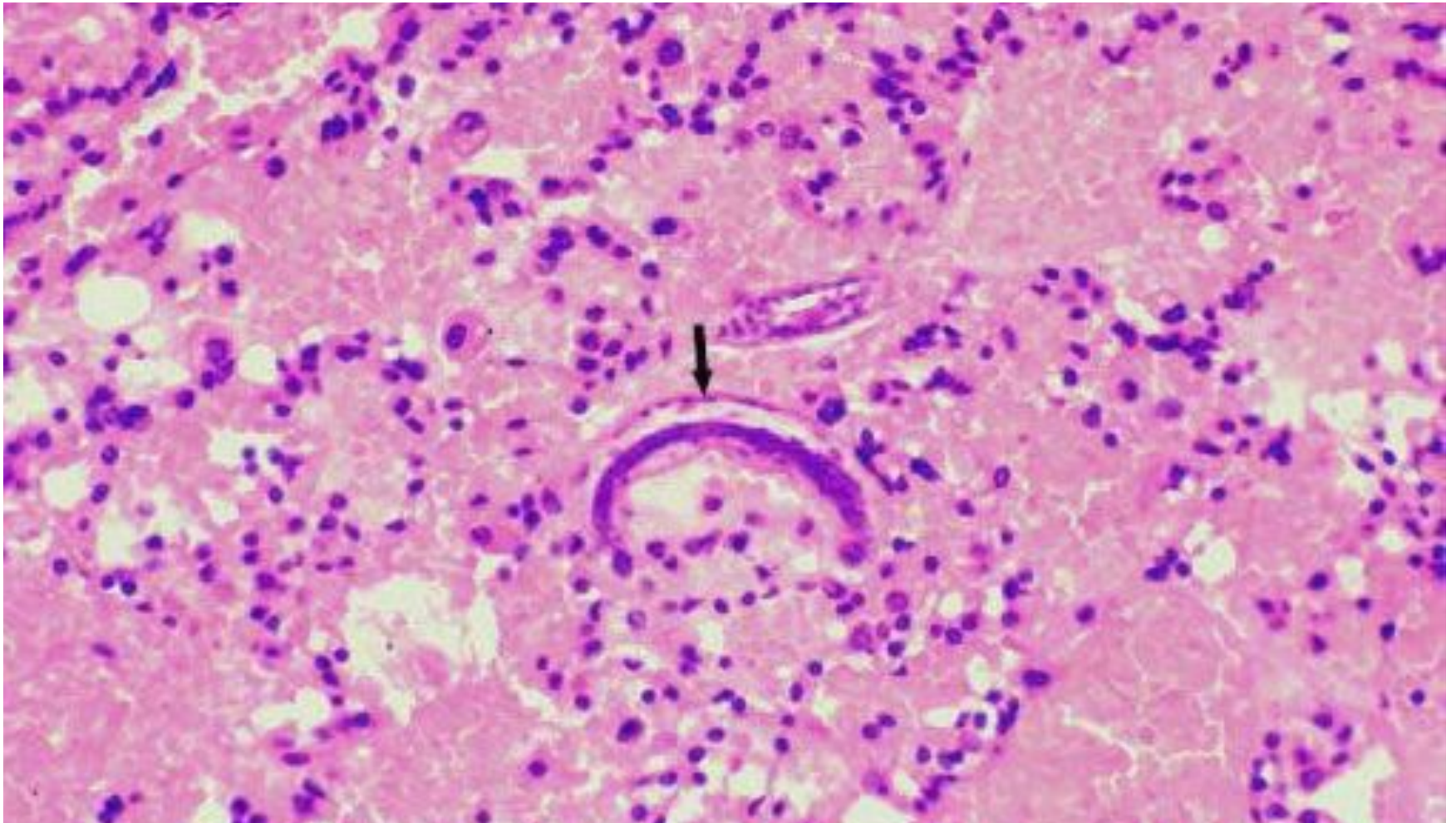


Диагностические признаки яйца аскариды



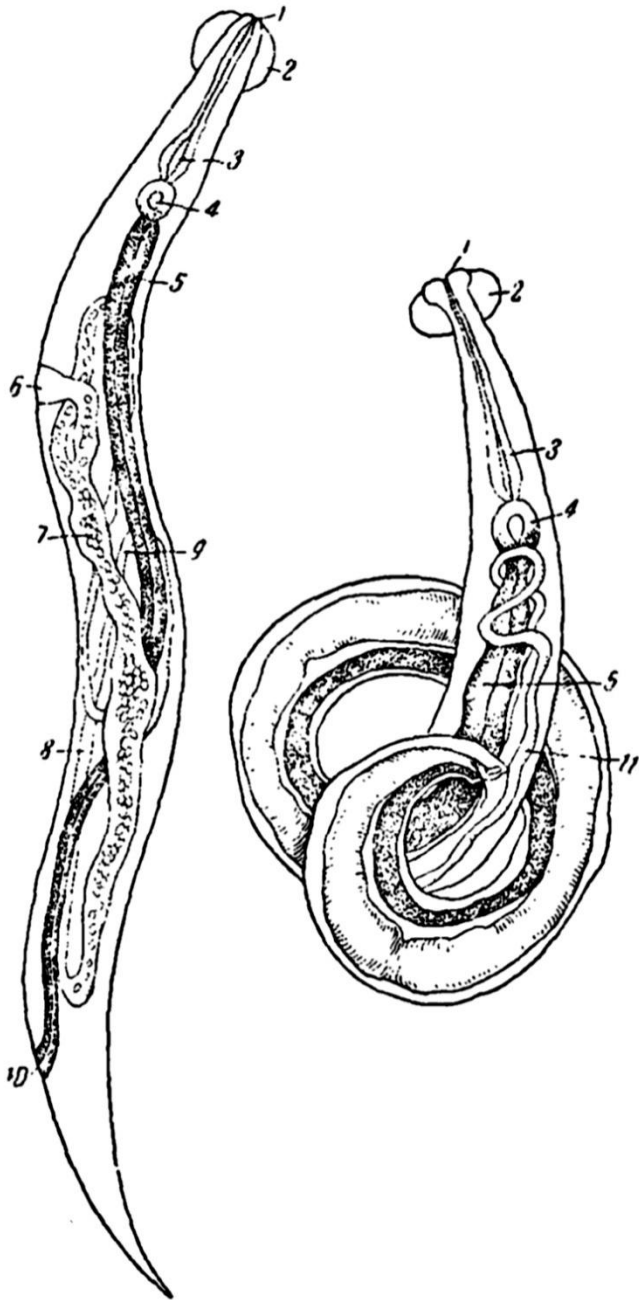
- размеры 50 - 60 мкм в длину
- форма овальная
- цвет желто-коричневый
- оболочка толстая крупнобугристая

Личинка аскариды в ткани легкого

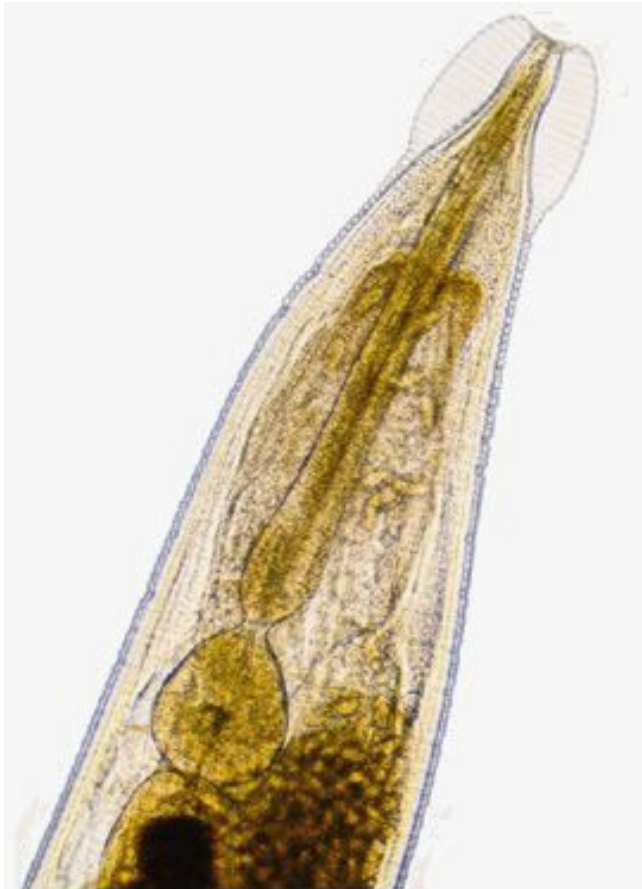


Морфология и диагностические признаки половозрелой формы острицы

- ♀ 10 мм
- задний конец шиловидно заострен
- ♂ 2-5 мм
- задний конец спирально закручен
- на переднем конце тела везикулы
- пищевод имеет бульбус



Морфология и диагностические признаки половозрелой формы острицы



Диагностические признаки яйца острицы

- размеры 50-60 x 20-30 мкм
- форма ассиметричная
- бесцветные
- оболочка двухконтурная

