

LAURASIATHERIA

Подотряд Erinaceomorpha



гимнура



незофонт





щелезуб



щелезуб

Подотряд Soricomorpha



Караван белозубок



путорак



Домовая многозубка



Бурозубка обыкновенная





Крошечные бурозубка
и белозубка



Крошечные бурозубка
и белозубка



звездорыл



ВЫХУХОЛЬ



ВЫХУХОЛЬ







© Klaas van Haeringen 2008









Отряд Chiroptera

Подотряд Крыланы-
Megachiroptera

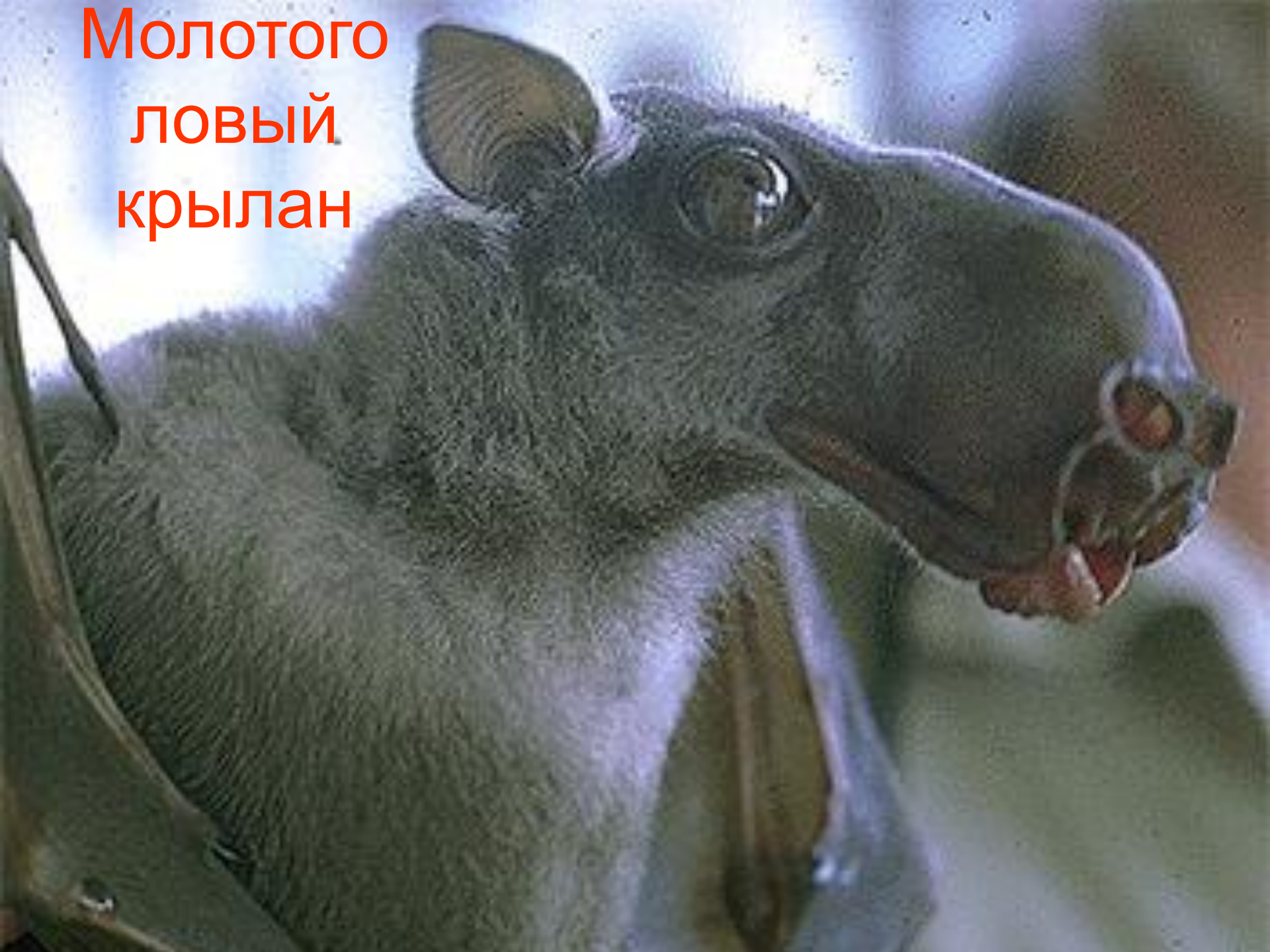
Подотряд Летучие мыши
-Microchiroptera







Молотого
ловый
крылан



Собакоголовый крылан



Летучая лисица





Подковоносы
Подковогубы
Копьеносы
Ринопомы
Свиноносы
Мешкокрылы
Щелеморды
Розетконоги и Присосконоги
Футлярокрылы
Листоносы
Подбородколисты
Летучие мыши-рыболовы
Бульдоговые
Длиннокрылы
Гладконосые летучие мыши

Основные семейства летучих мышей

Подковоносы



Подковогубы



Копьеносы



Ринопомы



СВИНОНОСЫ



Photo by Iain Mackie

Мешкокрылы



Щелеморды



Розетконоги



Присосконоги



Футляркрылы



Листоносы



Листоносы



Подбородколисты



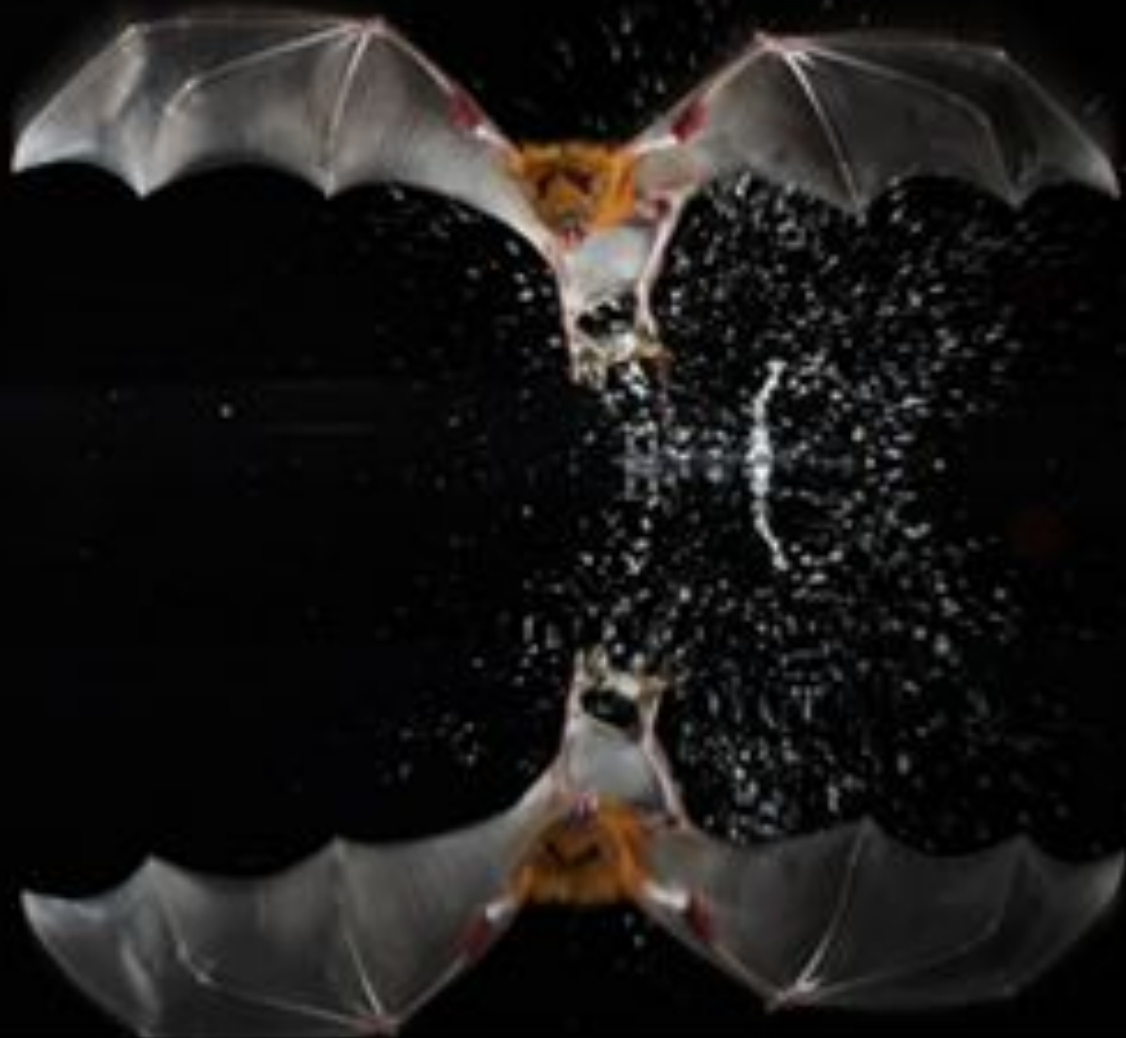
Подбородколист мормоопс



Летучие мыши-рыболовы



Летучие мыши-рыболовы



Дымчатая летучая мышь



Бульдоговые



Длиннокрылы



трубнонос



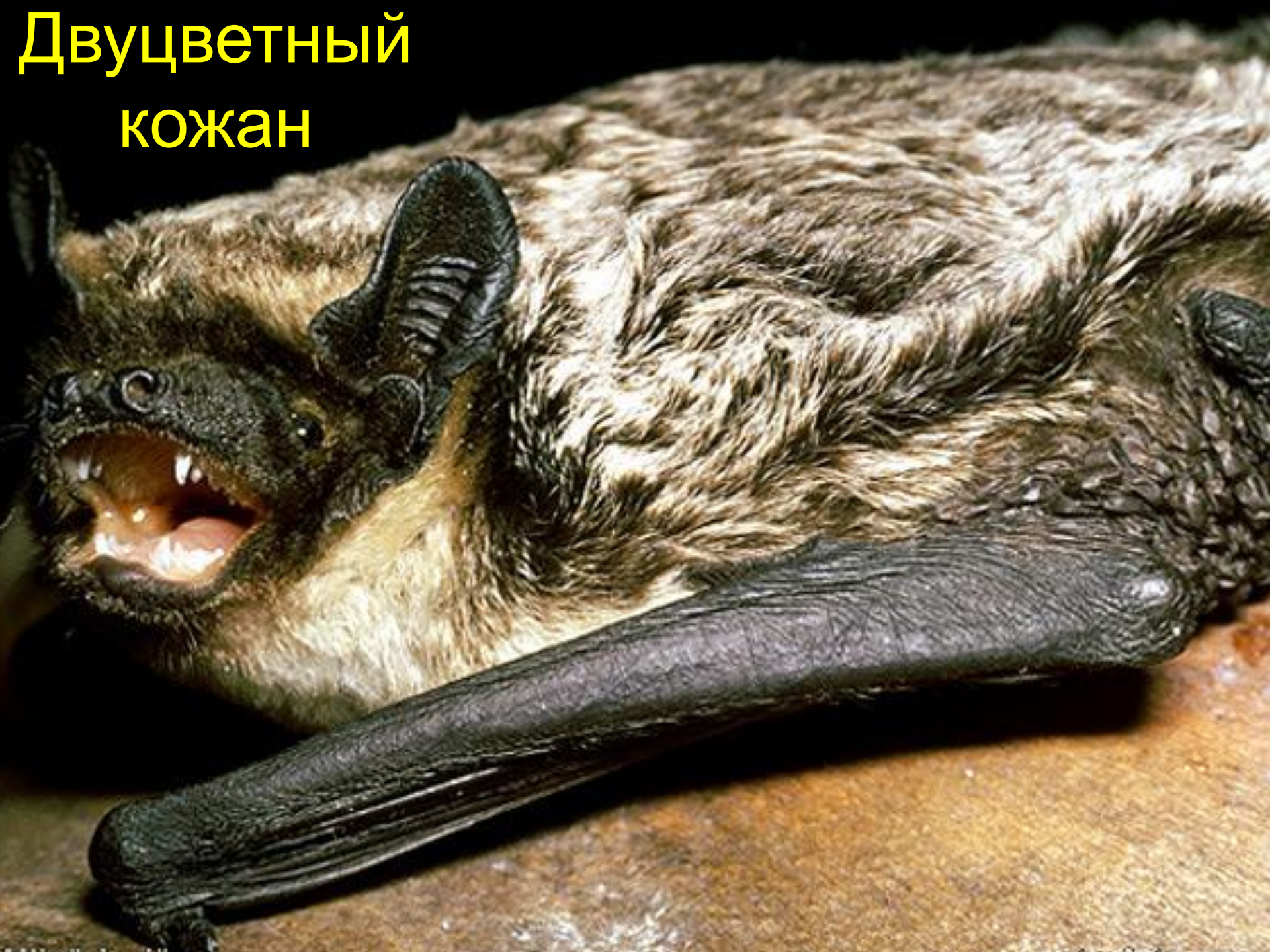


Гладконосые летучие мышь

трубконос



Двухцветный кожан



ушан



© Milan Komrek

ушан



НОЧНИЦА



Украшенная летучая мышь



Отряд Pholidota

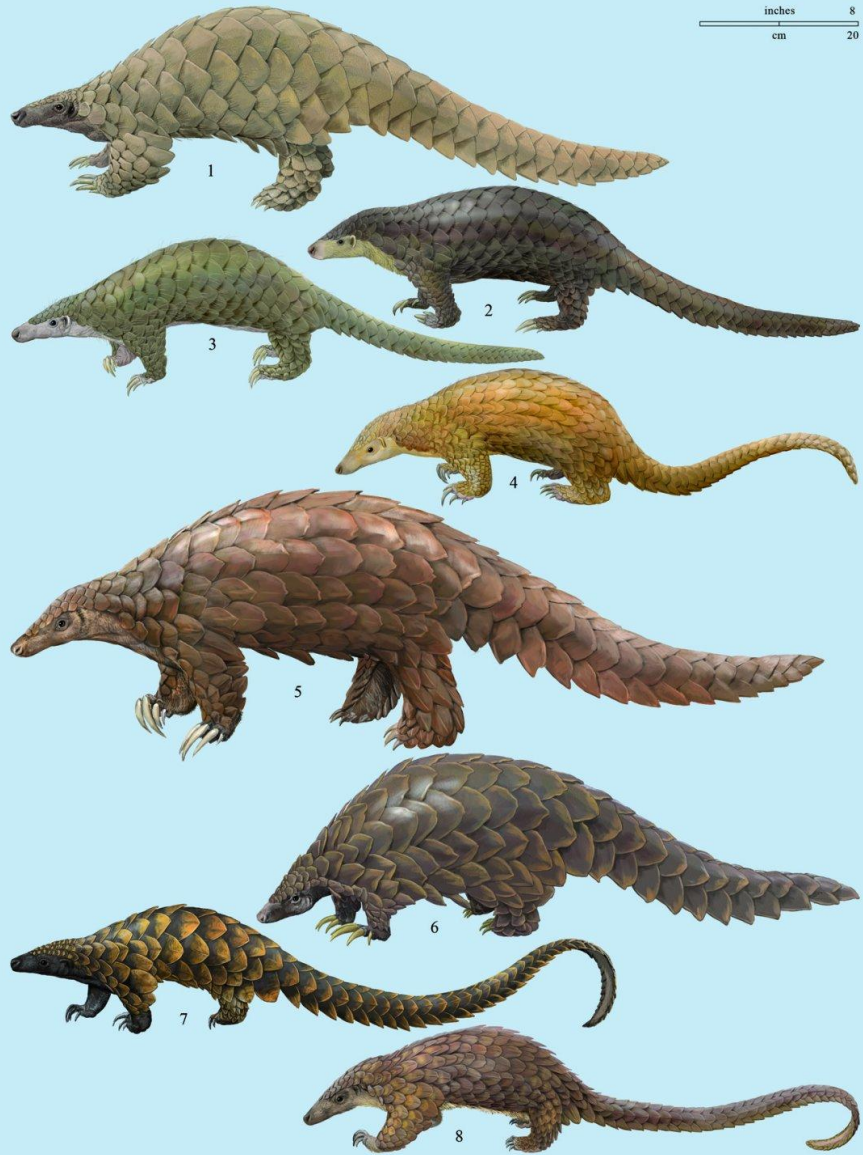






olidota





Pholidota

Отряд Хищные Carnivora

Подотряд FELIFORMIA

подотряд CANIFORMIA

Подотряд FELIFORMIA

кошачьи Felidae

виверровые Viverridae

мадагаскарские виверровые
Eupleridae

нандиниевые Nandiniidae

мангустовые Herpestidae

гиеновые Hyaenidae





































Группа семейств Виверровые



бинтуронг



генетта



Пальмовая циветта



Азиатская циветта

ГАЛИДИКТИС



фаналока



фосса



Нандиния (африканская пальмовая циветта)







© Jan Ševčík

ГИЕНОВЫЕ







Отряд Хищные Carnivora

подотряд CANIFORMIA

псовые Canidae

медвежьи Ursidae

ушастые тюлени Otariidae

моржовые Odobenidae

настоящие тюлени Phocidae

куны Mustelidae

скунсовые Mephitidae

енотовые Procyonidae

малые панды Ailuridae

Подотряд Псовоподобные
семейство Псовые





Airedale 200 Basset Hound 201 Beagle 202 Bernese 203 Bichon Frise 204 Blue Heeler 205 Border Collie 206 Boston 207

Boxer 208 Boxer 209 Briard 210 Bulldog 211 Cairn Terrier 212 Cavalier 213 Chihuahua 214 Chihuahua 215

Cocker Spaniel 216 Cocker Spaniel 217 Corgi 218 Dachshund 219 Dachshund 220 Dalmatian 221 Doberman 222 Doberman 223

German Shorthair 224 German Shepherd 225 Golden Retriever 226 Great Dane 227 Great Dane 228 Greyhound 229 Greyhound 230 Havaneise 231

Husky 232 Labrador 233 Black Lab 234 Chocolate Lab 235 Lhasa Apso 236 Maltese 237 Papillon 238 Parson Russell 239

Pomeranian 240 Poodle 241 Pug 242 Rottweiler 243 Scotty 244 Sheepdog 245 Sheltie 246 Shih Tzu 247

Springer Spaniel 248 Weimaraner 249 **DOG BREED COLLECTIONS** Westie 250 Wheaten Terrier 251 Yorkie 252

Красный волк



КОЙОТ





Пещерная собака









МЕДВЕЖЬИ









МОРЖОВЫЕ



Ушастые тюлени





Настоящие тюлени

Байкальский тюлень



© Phillip Colla
www.OceanLight.com

Морской слон



Морской леопард







Семейство куньи

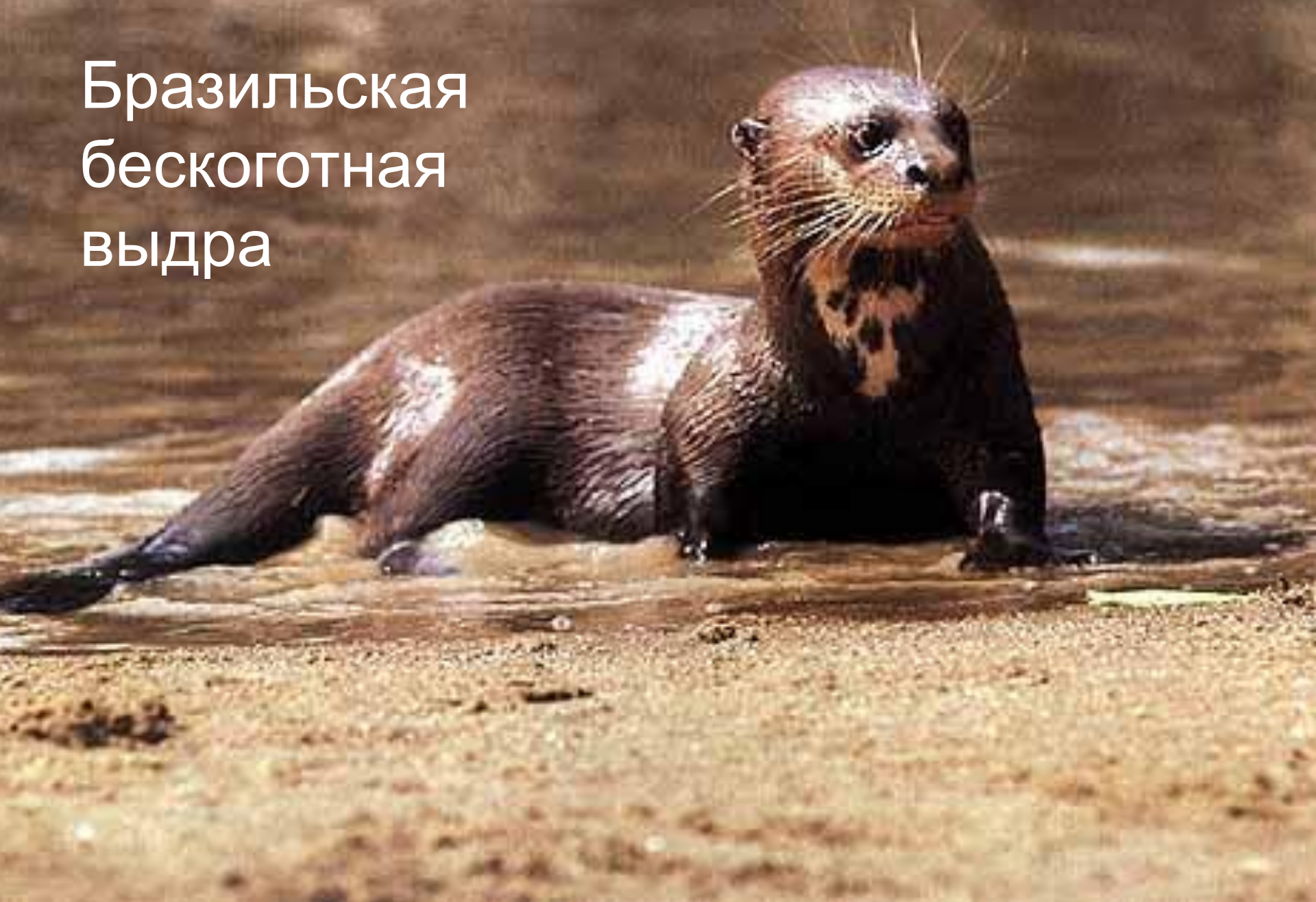
калан



Речная выдра



Бразильская
бескоготная
выдра



Обыкновенный барсук



теледу



медоед



росомаха



соболь



Светлый хорь



КОЛОНОК



горноста́й



Семейство скунсовые

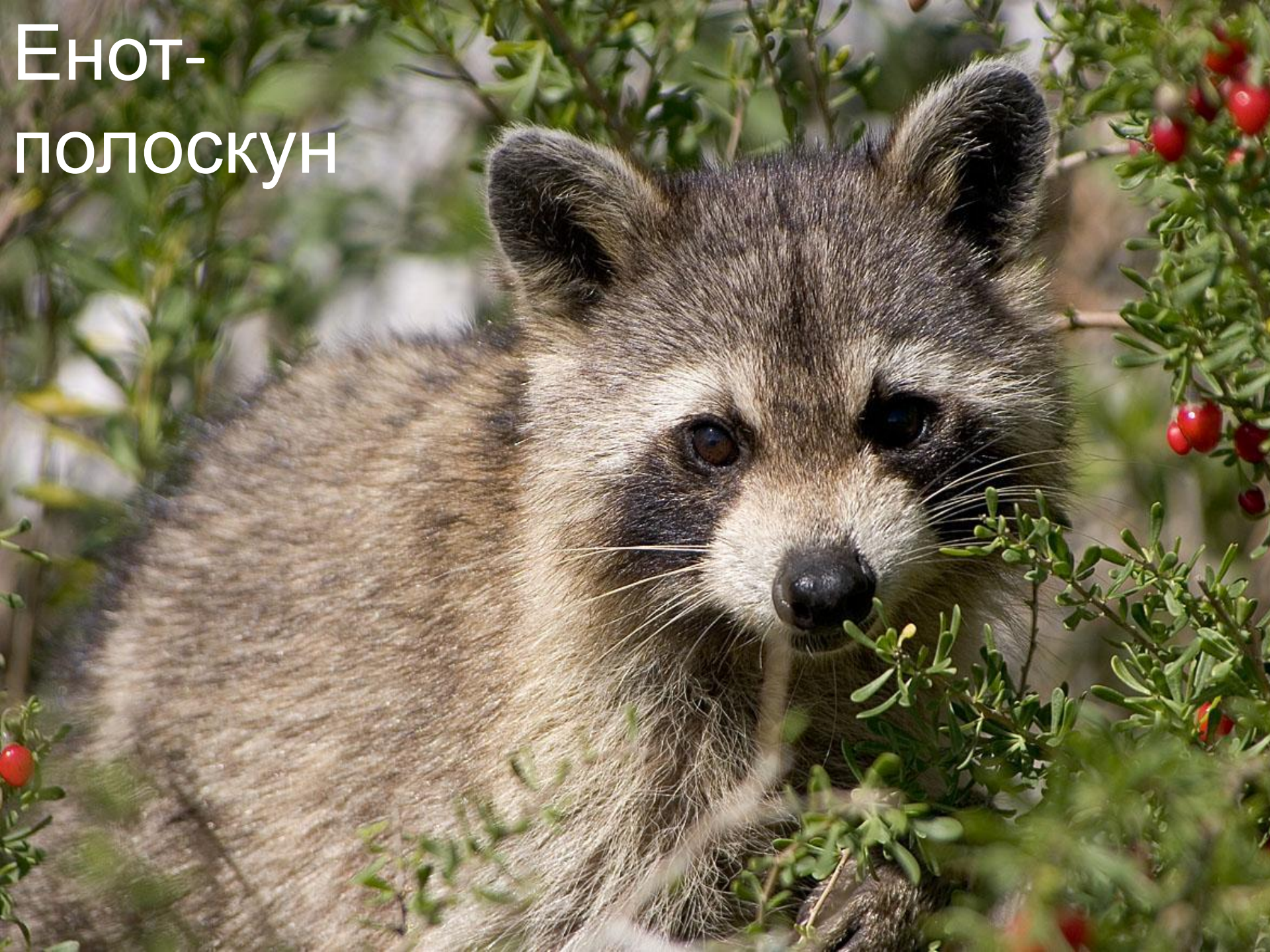






Семейство енотовые

ЕНОТ- ПОЛОСКУН



кинкажу



какомилци

носуха





ОЛИНГО



ОЛИНГО

Малая
панда



Отряд Непарнокопытные

Семейство Лошадиные EQUIDAE

Семейство Тапировые TAPIRIDAE

Семейство Носороговые RHINOCEROTIDAE

кулан















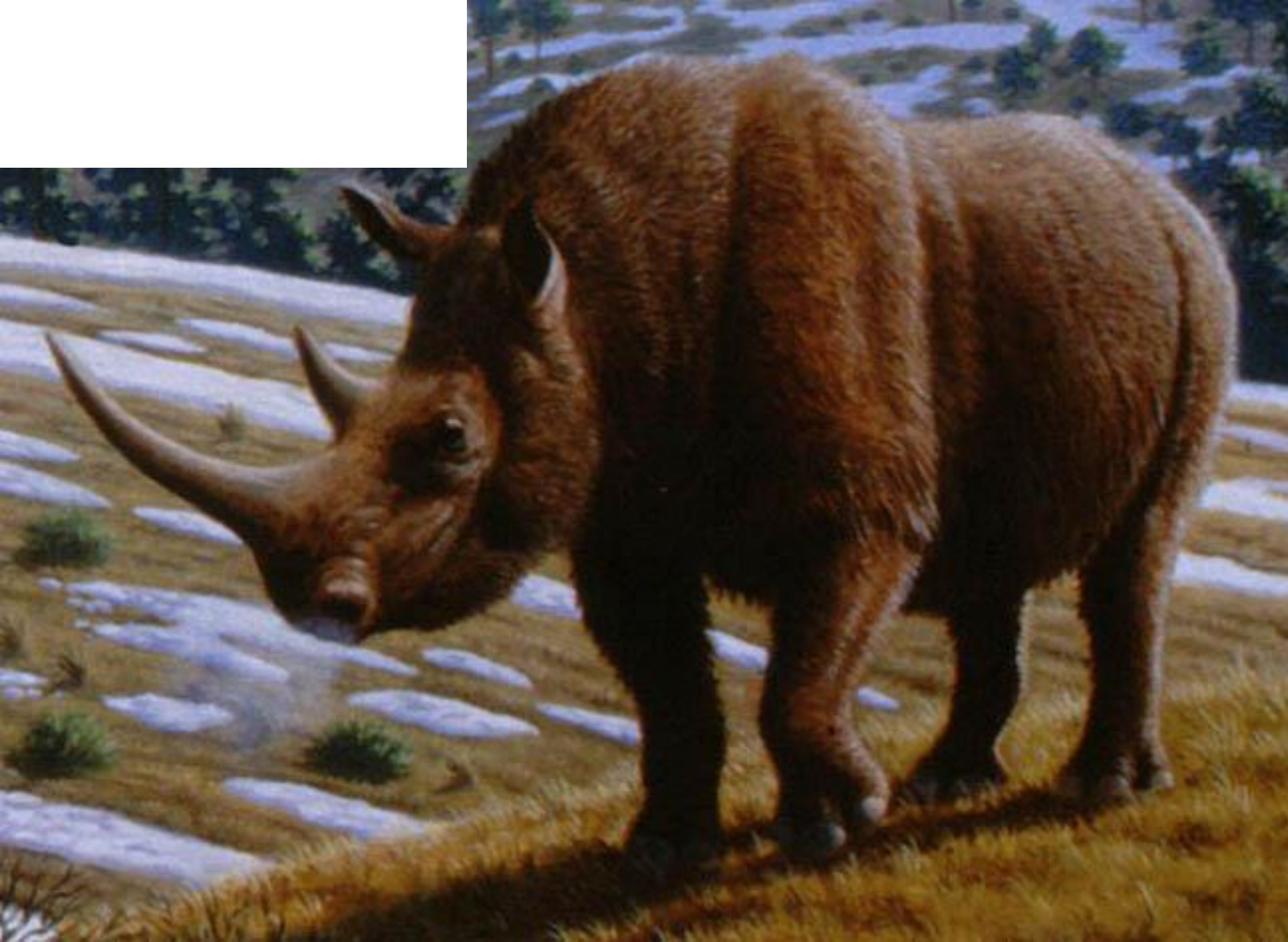
эласмотерий



титанотерий



Megaceros giganteus
Reduced skull of restoration
Cervidae

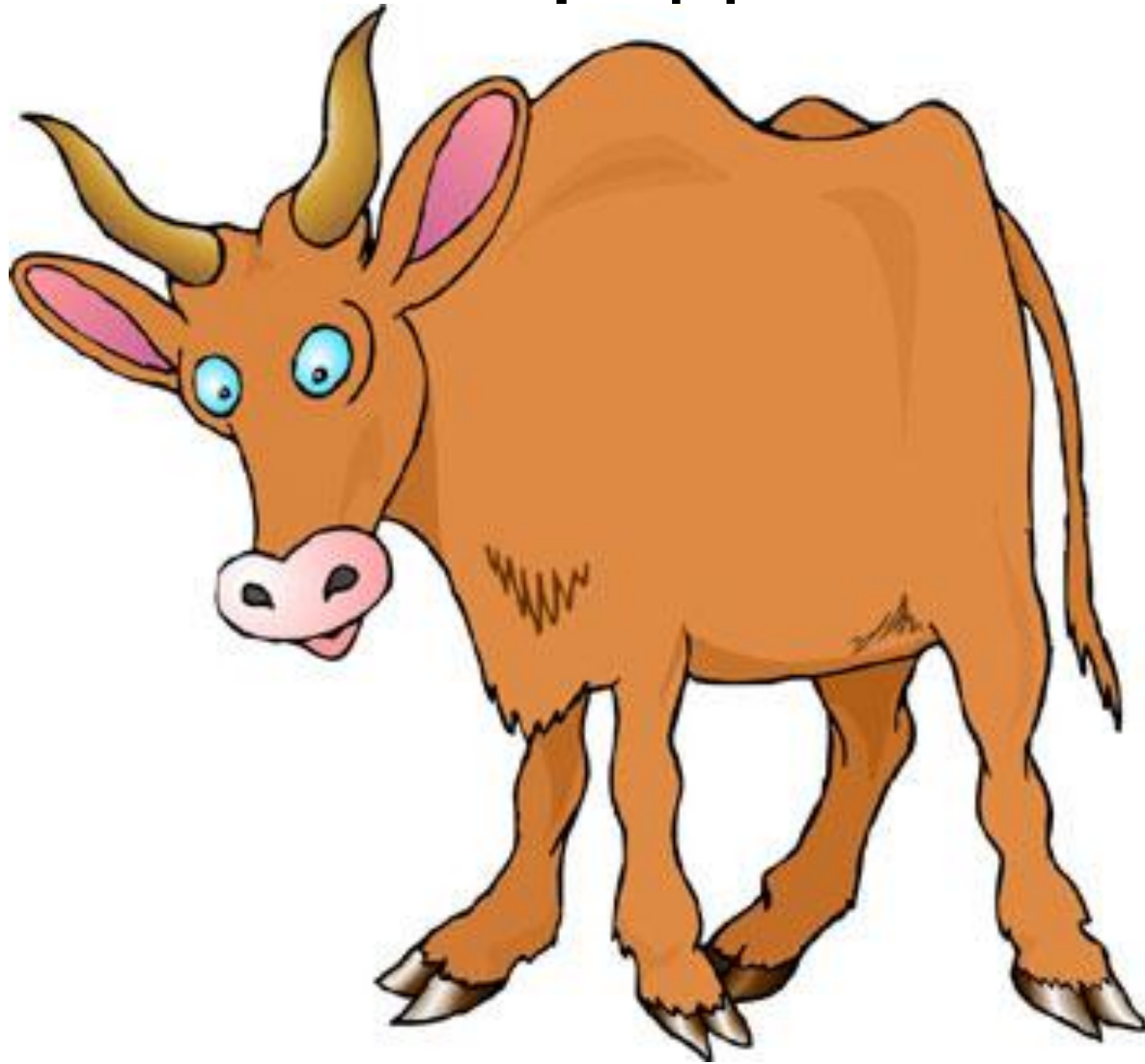


индрикотерий



Индрикотерий и белуджитерий — самые высокие (до 8 м высотой) и самые тяжёлые (до 20 тонн) из когда-либо существовавших сухопутных млекопитающих.

Отряд Artiodactyla



Отряд Artiodactyla



ARTIODACTYLA (CETARTIODACTYLA)

ПОДОТРЯД МОЗОЛЕНОГИЕ TYLOPODA

СЕМЕЙСТВО ВЕРБЛЮДОВЫЕ CAMELIDAE

ПОДОТРЯД СВИНЫЕ SUINA

СЕМЕЙСТВО СВИНЫЕ SUIDAE

СЕМЕЙСТВО ПЕКАРИЕВЫЕ TAYASSIDAE

ПОДОТРЯД ЖВАЧНЫЕ RUMINANTIA (CETRUMINANTIA)

ИНФРАОТРЯД CETANCODONTIA

ГРУППА КИТООБРАЗНЫЕ CETACEA

СЕМЕЙСТВО БЕГЕМОТОВЫЕ HIPPOPOTAMIDAE

ИНФРАОТРЯД ОЛЕНЬКОВЫЕ TRAGULINA

ИНФРАОТРЯД PECORA

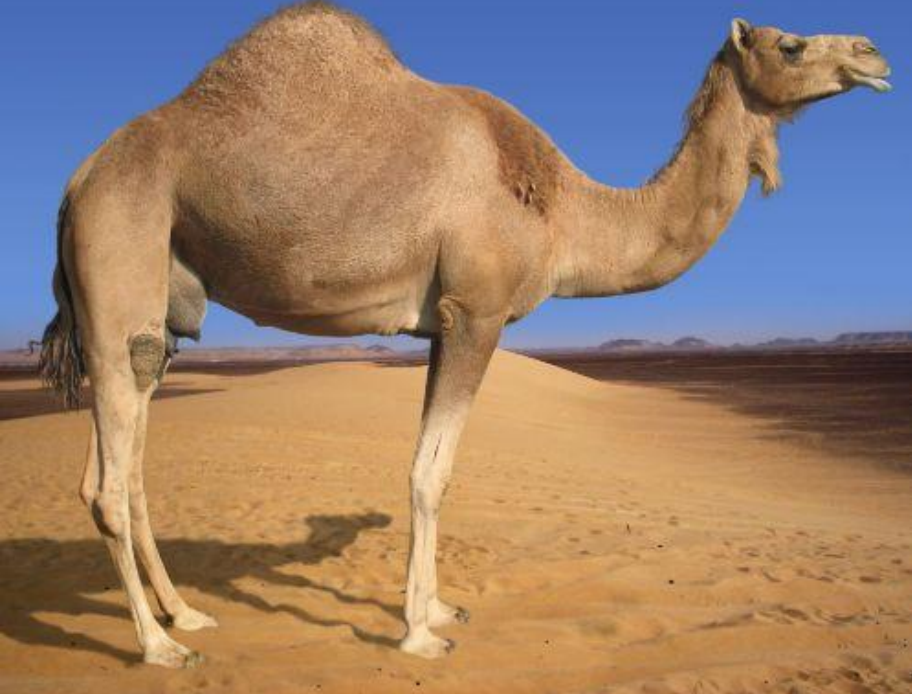
СЕМЕЙСТВО ВИЛОРОГОВЫЕ ANTILOCARPIDAE

СЕМЕЙСТВО ЖИРАФОВЫЕ GIRAFFIDAE

СЕМЕЙСТВО КАБАРОЖЬИ MOSCHIDAE

СЕМЕЙСТВО ОЛЕНЬИ CERVIDAE

СЕМЕЙСТВО ПОЛОРОГИЕ BOVIDAE





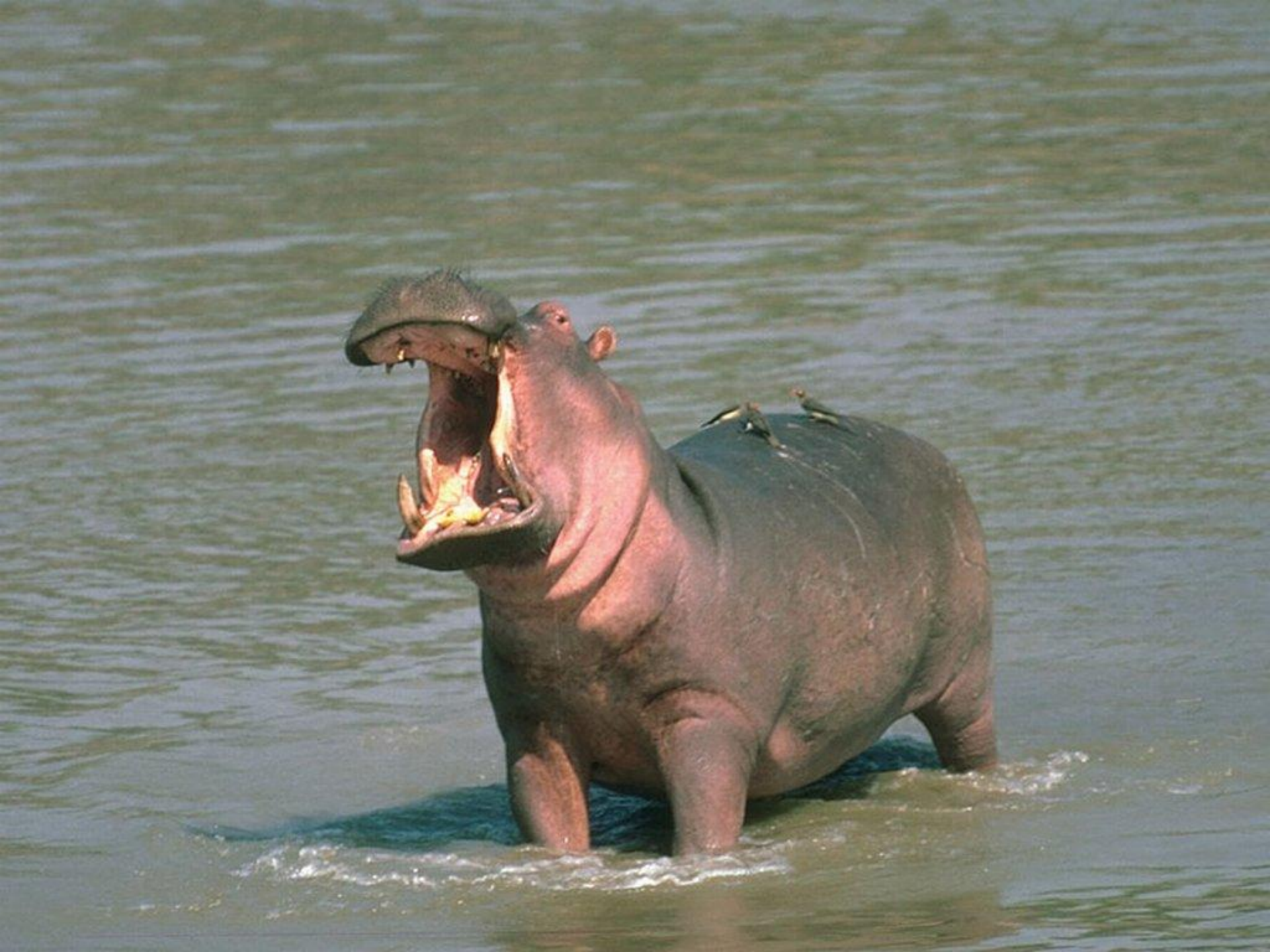
БАБИРУССА





ПЕКАРИ







оленок





ОКАПИ



вилорог



КАБАРГА



Олень
Давида









© Jiří Bohdal

www.naturfoto.cz



© Atli Arnarson '07



МУНТЖАК



джейран



САЙГАК



Антилопа

Гну



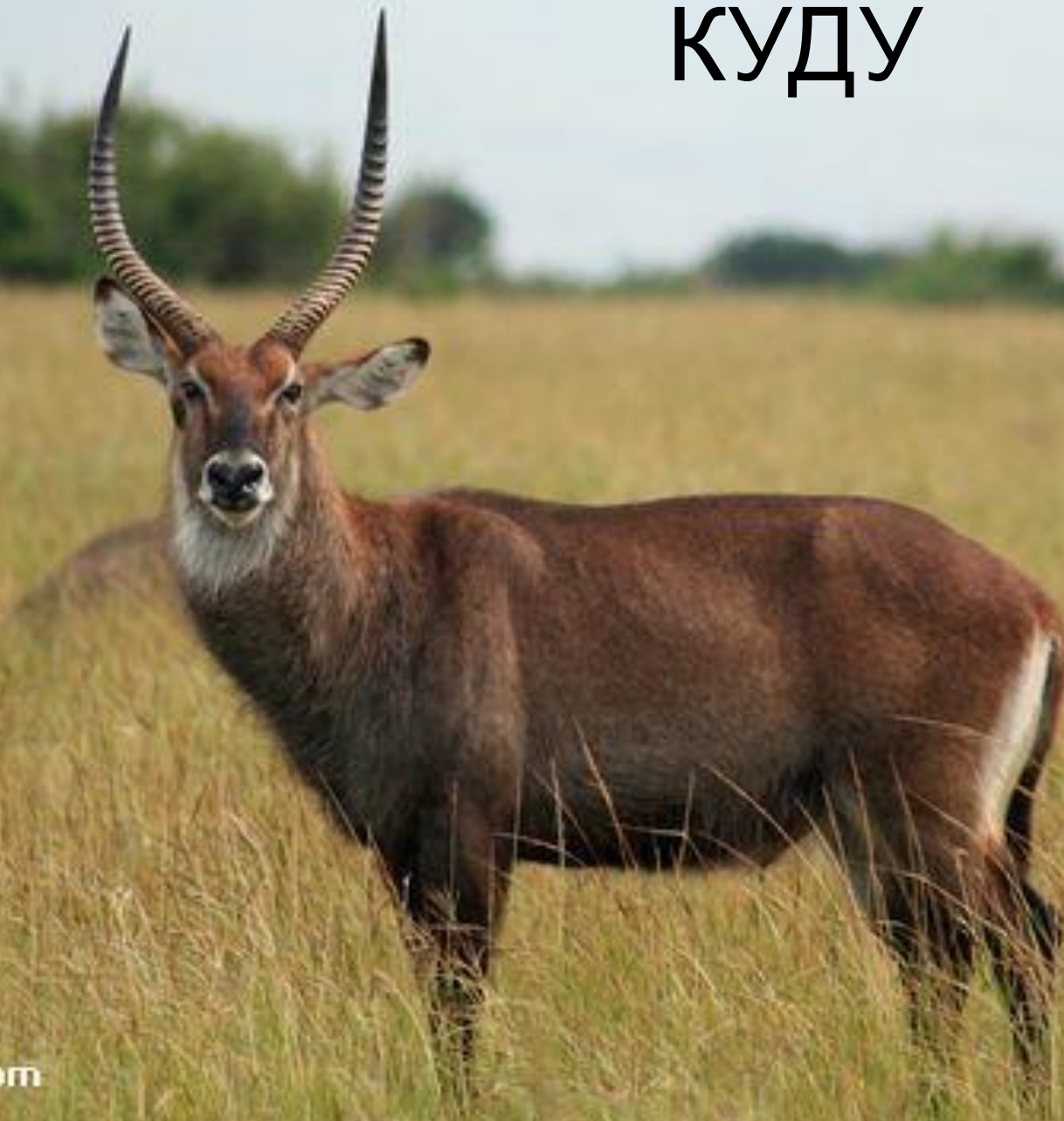
дукер



Орикс бейра



КУДУ



аддакс



Черная антилопа



редунка



ГАЗЕЛЬ



ДИКДИК

© AWWP, Hammer











АФРИКАНСКИЙ БУЙВОЛ



ИНДИЙСКИЙ БУЙВОЛ





© - josef hlasek
www.hlasek.com
Capra caucasica 11262





CEPHA



ГОРАЛ



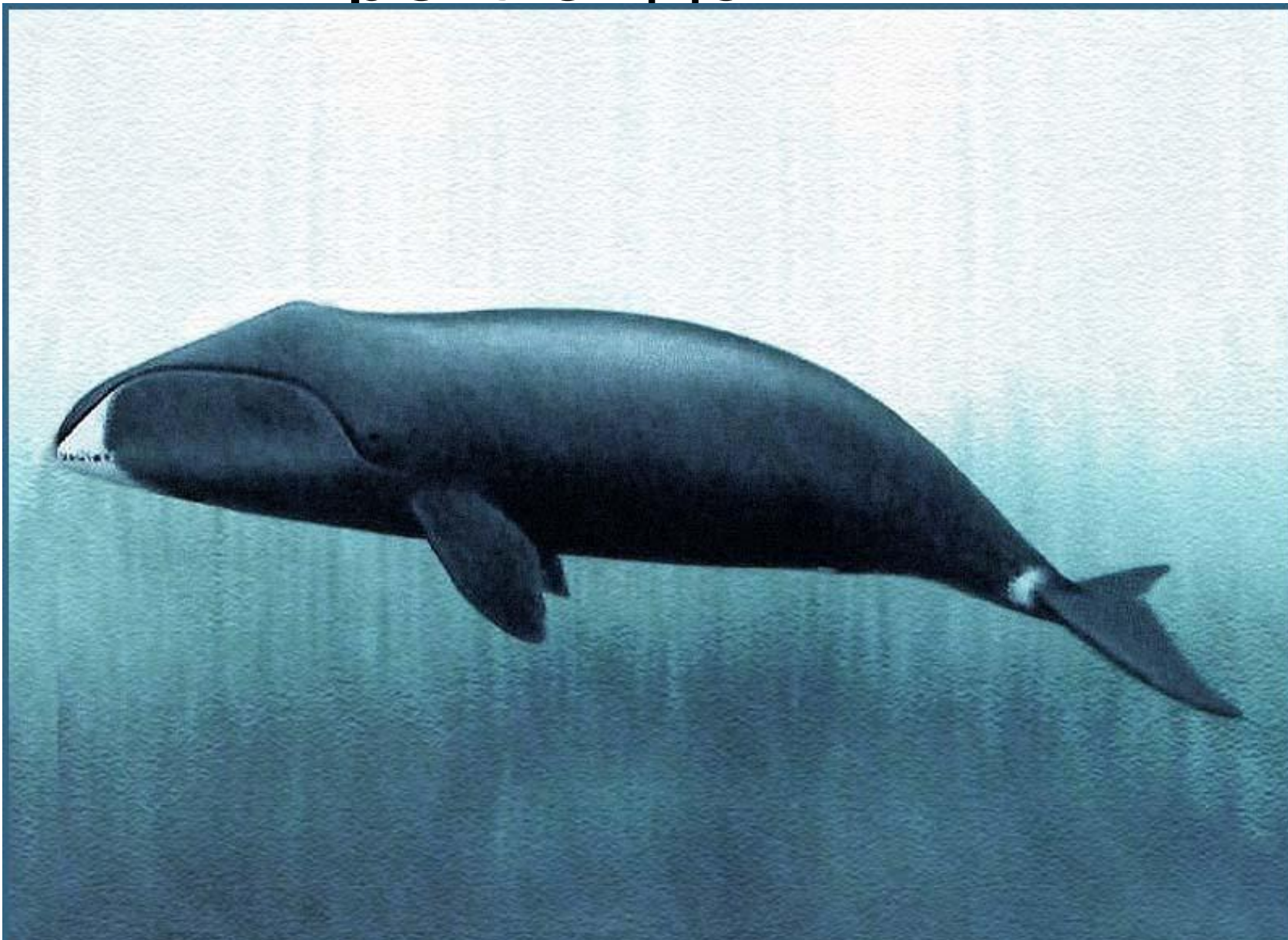


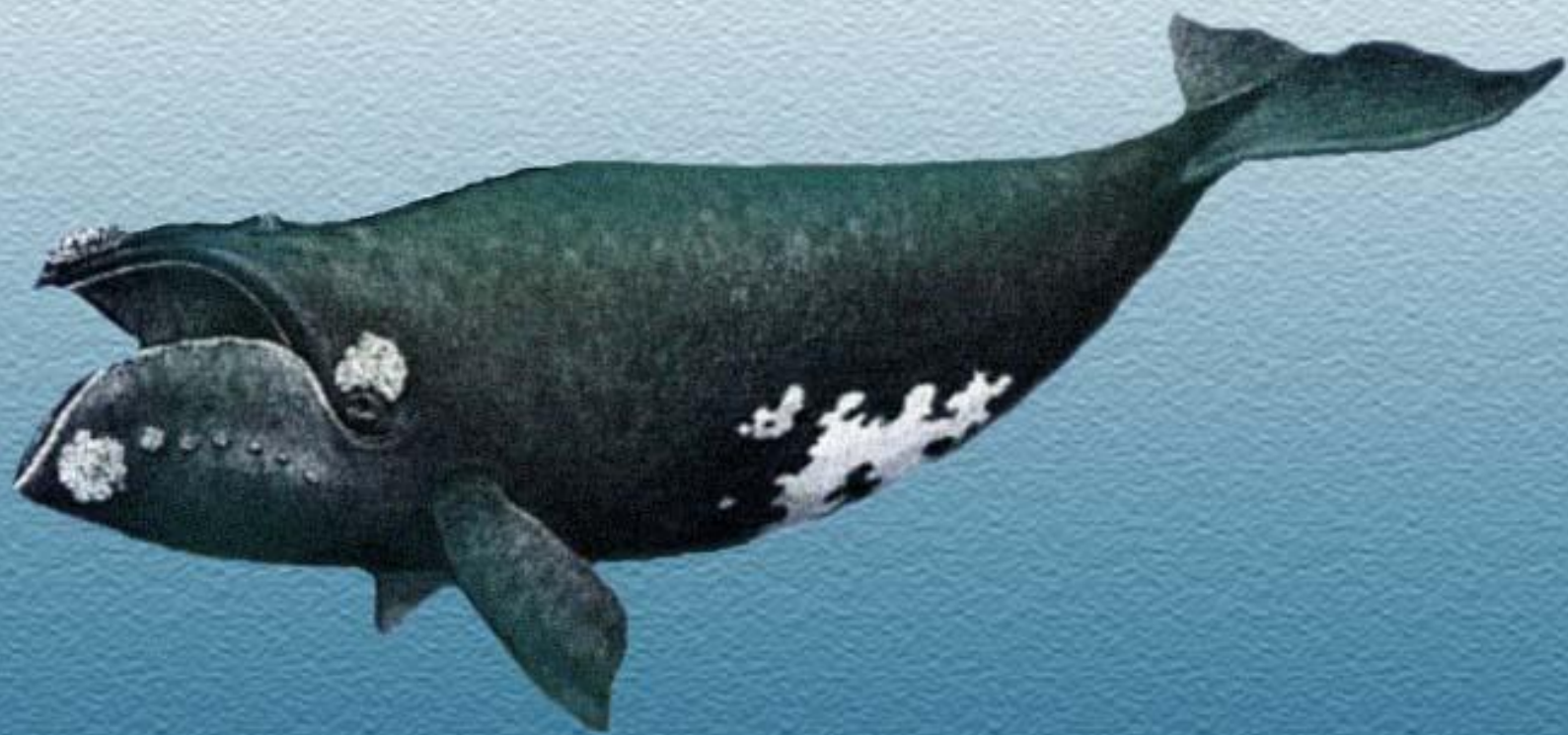
ОВЦЕБЫК



китообр
азные

Гренландский кит







*Blauwe Vins Balaenopteridae - Balaenoptera musculus (Linnaeus). Lengte tot 30
m, iets groter dan d. Gewicht tot 150 ton. Alle Oceanen, tropische zeeën en polaire zeeën.
Tot vier maanden het drijfje. Ook te het Noorden van de Noordzee.*





Common Dolphin, Kangaroo Island, South Australia, March 2006

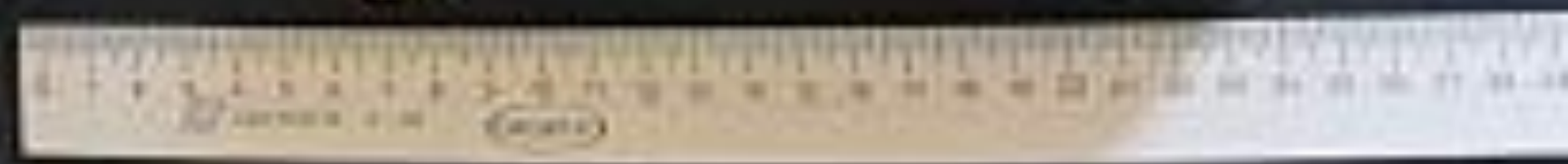


















Pontoporia blainvillei

