

ЗАГОРОДНАЯ НЕДВИЖИМОСТЬ

ОБРИСОВКА

ЗЕМЕЛЬНЫХ

УЧАСТКОВ.

СЫЧЕНКО Н.А.

The background features a light gray gradient with several realistic water droplets of various sizes scattered across the surface. The droplets have highlights and shadows, giving them a three-dimensional appearance.

ОСОБЕННОСТИ СОЗДАНИЯ ОБЪЕКТОВ ЗАГОРОДНОЙ НЕДВИЖИМОСТИ

ДЛЯ НАЧАЛА РАБОТЫ, РИЕЛТОРУ НЕОБХОДИМО:

- 1. ЗЕМЕЛЬНЫЙ УЧАСТОК
- 2. КАДАСТРОВЫЙ НОМЕР (ИЗ ДОКУМЕНТОВ СОБСТВЕННИКА, НАПРИМЕР: СВИДЕТЕЛЬСТВО О ПРАВЕ СОБСТВЕННОСТИ, ВЫПИСКА ИЗ ЕГРН, И ДР.)
- 3. ВАШЕ РАБОЧЕЕ МЕСТО
- 4. МИНИ ИНСТРУКЦИЯ ДЛЯ УДОБСТВА РАБОТЫ.

СЛЕДУЮЩИМ ШАГОМ БУДЕТ ВАЖНО ЗНАТЬ БЫЛО ЛИ МЕЖЕВАНИЕ У ДАННОГО ЗЕМЕЛЬНОГО УЧАСТКА? :

1. для того, чтобы определить было ли проведено межевание, нужно:
- **ЗАЙТИ НА САЙТ РОСРЕЕСТРА «ПУБЛИЧНАЯ КАДАСТРОВАЯ КАРТА» -**
[HTTP://ПКК5.ROSREESTR.RU](http://пкк5.rosreestr.ru)
2. НАЖИМАЕМ НА ЗНАЧОК «ЛУПА» В ПОИСКЕ ВВОДИМ КАДАСТРОВЫЙ НОМЕР
УЧАСТКА.
3. В ОТКРЫВШЕМСЯ ОКНЕ УКАЗАНЫ ХАРАКТЕРИСТИКИ УЧАСТКА.
- **ИЩЕМ: ДЕКЛАРИРОВАННАЯ ПЛОЩАДЬ(=НЕТ МЕЖЕВАНИЯ) ИЛИ
УТОЧНЕННАЯ ПЛОЩАДЬ(=ЕСТЬ МЕЖЕВАНИЕ).**

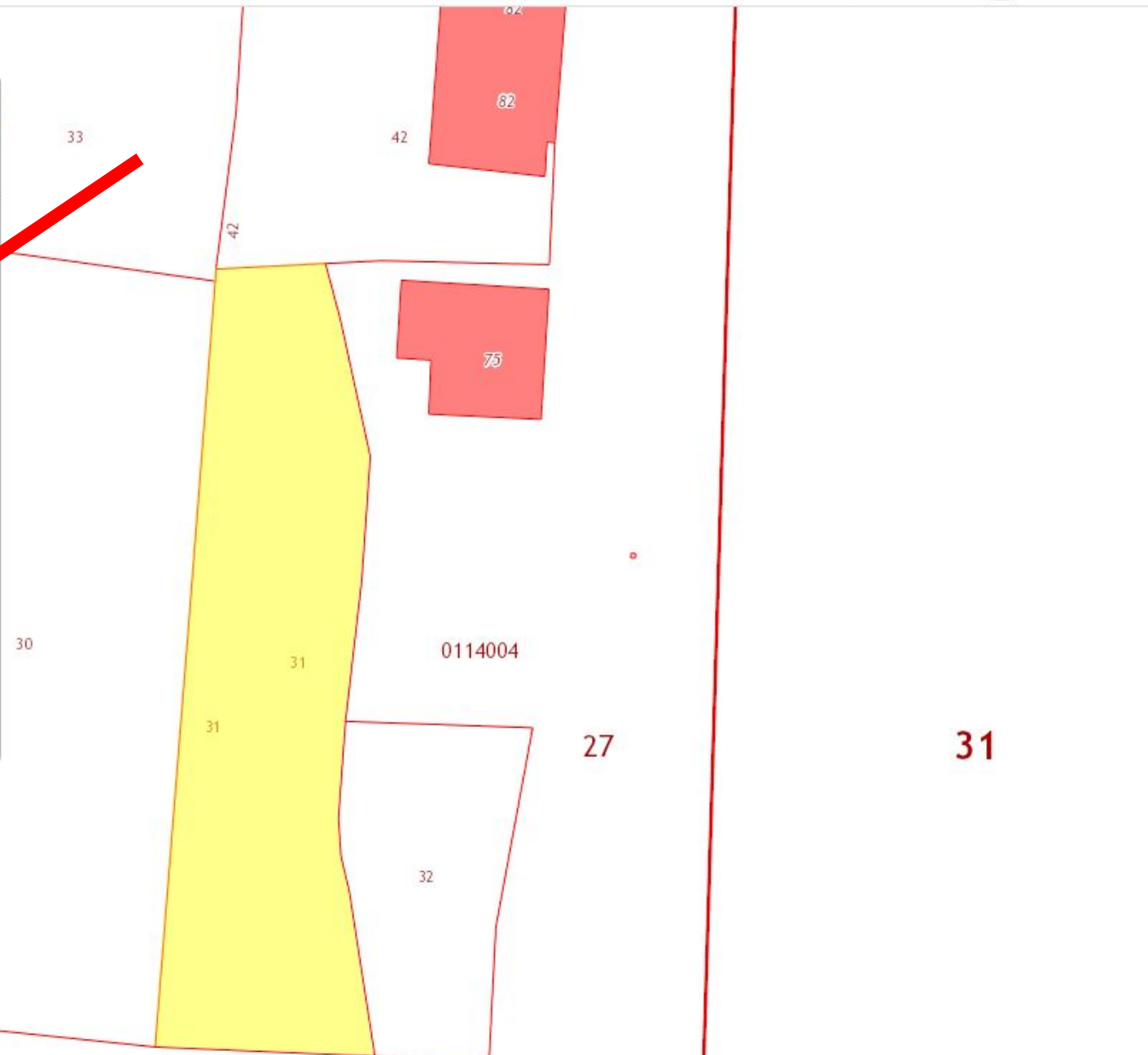
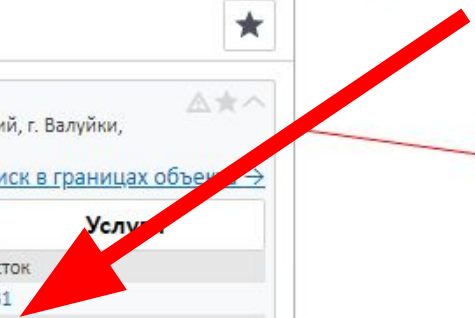
ПУБЛИЧНАЯ КАДАСТРОВАЯ КАРТА

Участки 31:27:0114004:31 Найти

Земельные участки ¹

1. **31:27:0114004:31**
Белгородская область, р-н Валуйский, г. Валуйки,
ул. Тимирязева, 31
[План ЗУ](#) → [План КК](#) → [Поиск в границах объектов](#) →

Информация	Услуги
Вид:	Земельный участок
Кад. номер:	31:27:0114004:31
Кад. квартал:	31:27:0114004
Статус:	Ранее учтенный
Адрес:	Белгородская область, р-н Валуйский, г. Валуйки, ул. Тимирязева, 31
Категория земель:	Земли населённых пунктов
Форма собственности:	-
Кадастровая стоимость:	193 741,62 руб.
Уточненная площадь:	591 кв. м
Разрешенное использование:	Для индивидуальной жилой застройки
по документу:	Для индивидуального жилищного строительства

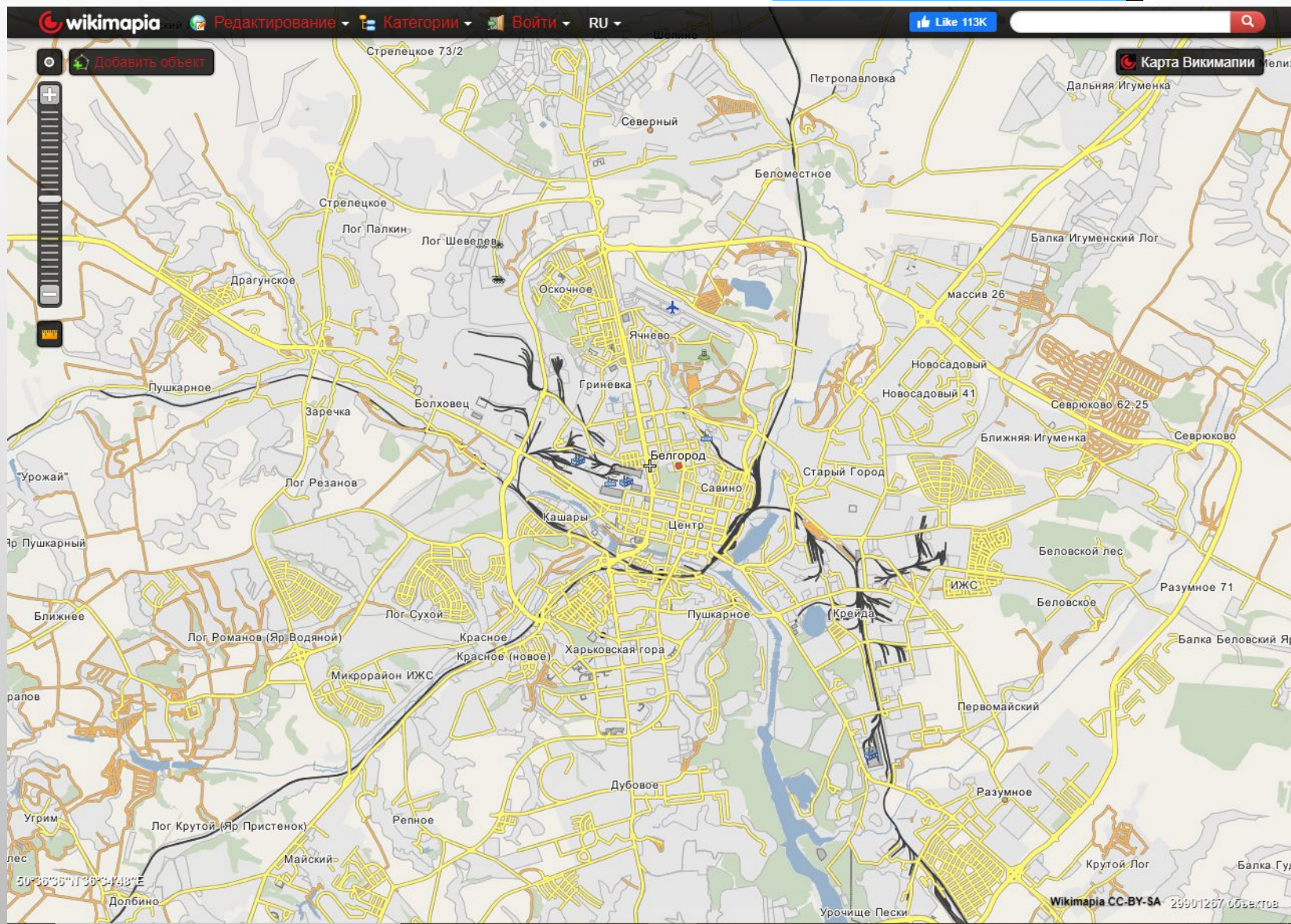


П
Р
И
М
Е
Р.

В ВАШЕЙ БАЗЕ КАК ПРАВИЛО ЕСТЬ
МИНИМУМ 3-4 ФОТО ЗЕМЕЛЬНОГО УЧАСТКА.
ЭТОГО ОЧЕНЬ МАЛО.
БЕРЕМ В РАБОТУ ФОТОГРАФИЮ ИЗ
ПУБЛИЧНОЙ КАДАСТРОВОЙ КАРТЫ.
+1 ФОТО В КОПИЛКУ.



СЛЕДУЮЩИМ НАШИМ ШАГОМ БУДЕТ ОБРИСОВКА В [WIKIMAPIA](https://www.wikimapia.org/).



КАРТА WIKIMAPIA - ЭТО



МЕЖДУНАРОДНЫЙ БЕСПЛАТНЫЙ ВЕБ-САЙТ, ГЕОГРАФИЧЕСКАЯ ОНЛАЙН-ЭНЦИКЛОПЕДИЯ, ЦЕЛЬ КОТОРОЙ ЗАКЛЮЧАЕТСЯ В ТОМ, ЧТОБЫ ОТМЕТИТЬ И ОПИСАТЬ ВСЕ ГЕОГРАФИЧЕСКИЕ ОБЪЕКТЫ НА ЗЕМЛЕ.



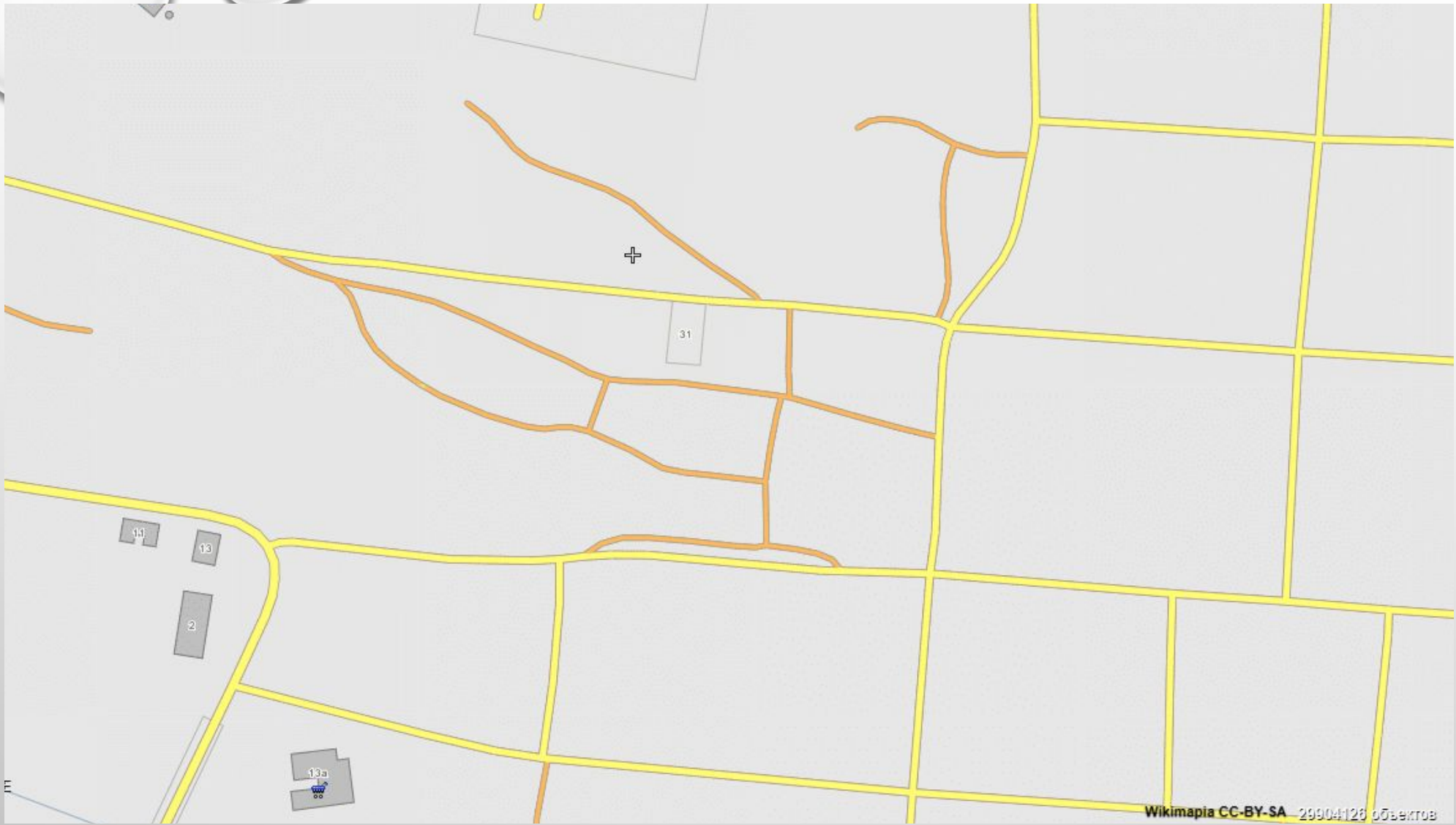
ВИКИМАПИЯ СОВМЕЩАЕТ В СЕБЕ ИНТЕРАКТИВНУЮ КАРТУ С ПРИНЦИПОМ СВОБОДНОГО РЕДАКТИРОВАНИЯ.



ЛЮБОЙ ПОЛЬЗОВАТЕЛЬ МОЖЕТ СОЗДАТЬ НОВЫЙ ОБЪЕКТ. ДЛЯ ЭТОГО НУЖНО НАРИСОВАТЬ ЕГО КОНТУР НА КАРТЕ, И, ПРИ ЖЕЛАНИИ, ДОБАВИТЬ ОПИСАНИЕ.



НА КАРТЕ МОЖНО ПОДСВЕТИТЬ И ВЫБРАТЬ ЛЮБОЙ ОТМЕЧЕННЫЙ ОБЪЕКТ И ПОСМОТРЕТЬ ЕГО ОПИСАНИЕ. ЧТОБЫ НАЙТИ КАКОЙ-ТО КОНКРЕТНЫЙ ОБЪЕКТ, НУЖНО УКАЗАТЬ ЕГО НАЗВАНИЕ ИЛИ КООРДИНАТЫ В ПОИСКОВОЙ СТРОКЕ.



Wikimapia CC-BY-SA 29904126 объектов

- **ТЕПЕРЬ ВАШ ОБЪЕКТ ОБРИСОВАН В КАРТЕ WIKIMARIA, МОЖНО ДОБАВИТЬ ЕЩЕ ОДНО ФОТО. ИТОГО ПОЛУЧИТСЯ УЖЕ 6.**



ПРЕИМУЩЕСТВА ОБЪЕКТА ОБРИСОВАННОГО В КАРТЕ WIKIMARIA:

- НАВИГАЦИЯ (ПОИСК ОБЪЕКТА ДЛЯ ОРГАНИЗАЦИИ ПОКАЗА)
- **ТОЧНОЕ МЕСТОРАСПОЛОЖЕНИЕ ОБЪЕКТА**
(ОТНОСИТЕЛЬНО ИНФРАСТРУКТУРЫ, СОСЕДНИЕ УЧАСТКИ)
- ВНУТРЕННЯЯ РЕКЛАМА ОБЪЕКТА (ПРИ ПОПАДАНИИ ОБЪЕКТА В ПОДБОРКУ КОЛЛЕГ)



Соседний участок с домом

Соседний участок

**ВАШ
УЧАСТОК**
- канализация
- свет, горячая вода
- подведение к
участку

Длина участка 15 метров
Ширина 10

**ДАННЫЙ
ЗЕМЕЛЬНЫЙ
УЧАСТОК БЫЛ
ОБРИСОВАН
ЧЕРЕЗ
СТАНДАРТНОЕ
ПРИЛОЖЕНИЕ
PAINT**

ПОДВЕДЕМ ИТОГИ:

- ДЛЯ ПОЛУЧЕНИЯ КАЧЕСТВЕННОГО И ДОСТОВЕРНОГО КОНТЕНТА РЕКОМЕНДУЮ ДЕЛАТЬ ФОТОГРАФИИ С БОЛЬШИМ ДИСТАНЦИОННЫМ РАКУРСОМ, ЧТОБЫ БЫЛО ВИДНО ВЕСЬ УЧАСТОК И ЕГО ГРАНИЦЫ.
- ХОРОШО ЕСЛИ ОН БУДЕТ С 4-Х СТОРОН.

ПОМНИТЕ, ЧТО

ВСЕ САМОЕ ГЕНИАЛЬНОЕ- В ПРОСТОМ!