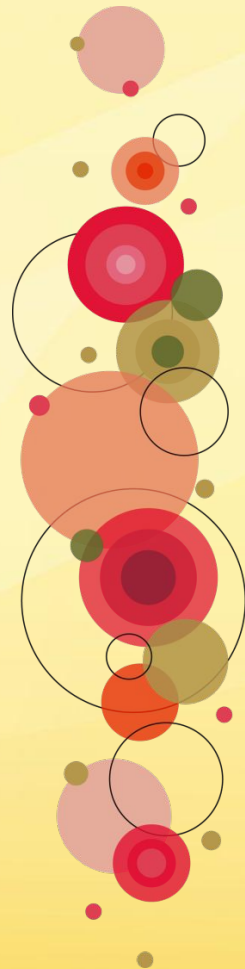
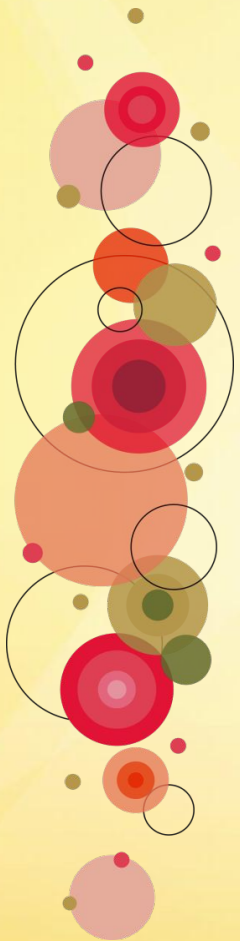
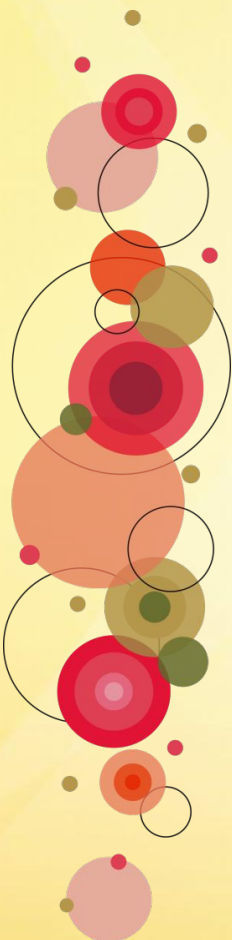


Окружающий мир 2  
класс  
УМК «Школа России»

# СТРОЕНИЕ ТЕЛА ЧЕЛОВЕКА





Все вопросы и задания разделены на три уровня сложности: уровень А – базовый, уровень В – средней сложности, уровень С – повышенной сложности. Задания уровней А и В предполагают один верный ответ, в заданиях уровня С может быть как один, так и несколько правильных ответов.

**Рекомендации по оцениванию результатов:**

Каждое верно выполненное задание уровня А оценивается в 1 балл, уровня В – в 2 балла, уровня С – в 3 балла.

80 – 100% - оценка «5»;

60 – 80% - оценка «4»;

40 – 60% - оценка «3»;

0 - 40% - оценка «2».



**A1**

**Как называется часть тела человека, в полостях которой расположены внутренние органы?**

**1**

**конечности**

**2**

**туловище**

**3**

**шея**

**4**

**голова**



A2

**Какая часть тела не входит в туловище?**

1

**спина**

2

**ЖИВОТ**

3

**шея**

4

**грудь**



Аз

**Как называется орган дыхания  
человека?**

**1**

**лёгкие**

**2**

**желудок**

**3**

**сердце**

**4**

**грудь**



**A4**

**Какой внутренний орган человека образно называют мотором?**

**1**

**лёгкие**

**2**

**кровь**

**3**

**сердце**

**4**

**желудок**



**В1**

**Какой внутренний орган человека  
состоит из альвеол?**

**1**

**желудок**

**2**

**сердце**

**3**

**лёгкие**

**4**

**печень**



**В2**

**В каком внутреннем органе пища превращается в прозрачный раствор, который всасывается в кровь и разносится по всему организму?**

**1**

**в сердце**

**2**

**в лёгких**

**3**

**в кишечнике**

**4**

**в желудке**





**С1**

**Какие органы входят в отделы  
«внутренней кухни» человека?**

**1**

**желудок**

**2**

**кишечник**

**3**

**сердце**

**4**

**лёгкие**

## *Ключ к тесту:*

A1	1	2	3	4	16.
A2	1	2	3	4	16.
A3	1	2	3	4	16.
A4	1	2	3	4	16.
B1	1	2	3	4	26.
B2	1	2	3	4	26.
C1	1	2	3	4	36.