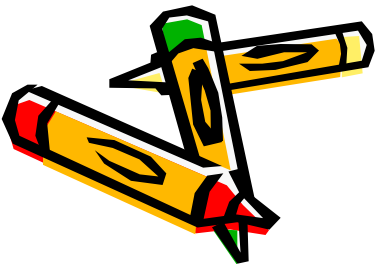
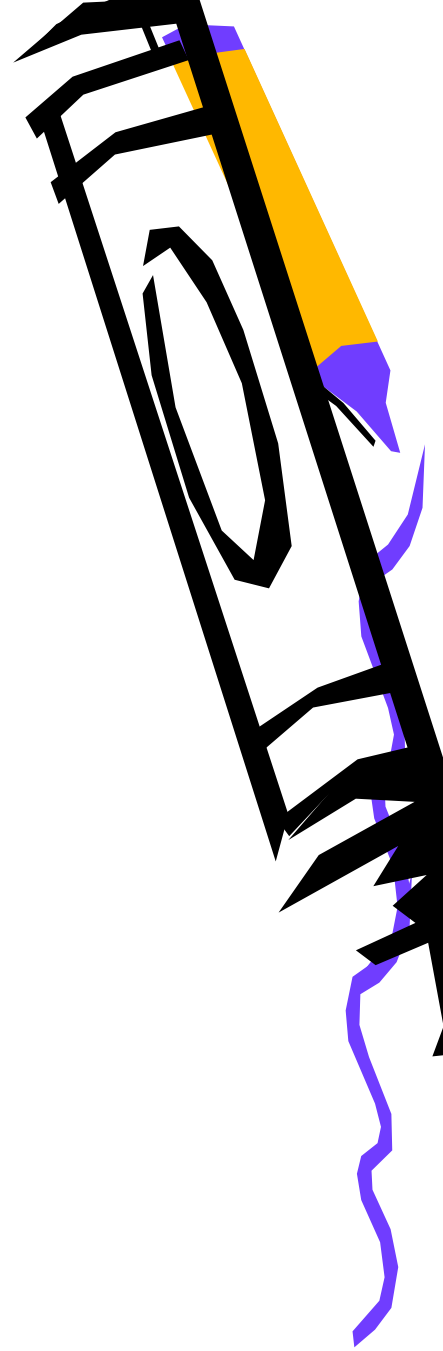


# SISTEMUL DIGESTIV



**Profesor: Stăncescu  
Adina-Andreea**



# TUB DIGESTIV

Cavitate bucală

Faringe

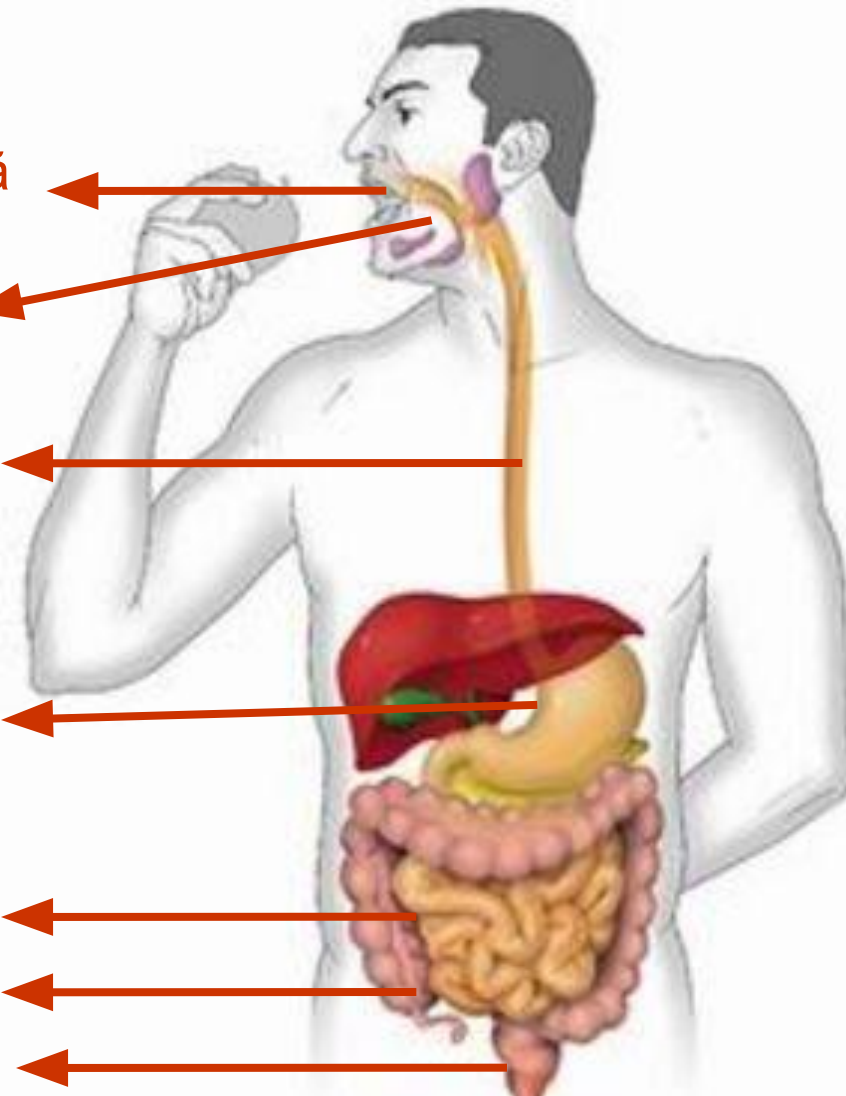
Esofag

Stomac

Intestin subțire

Intestin gros

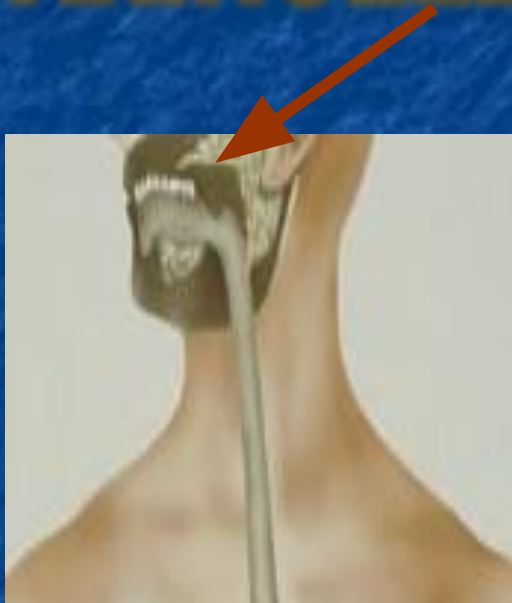
Anus



**Sistemul digestiv este format din tubul digestiv și glandele anexe.**

Tubul digestiv este alcătuit din : cavitatea bucală, faringe, esofag, stomac, intestin subțire, intestin gros și anusul.

# FARINGELE



Organ situat în continuarea cavității bucale, la nivelul căruia se întâlnește calea digestivă cu cea respiratorie.

Prezintă la exterior o pătură musculară dublu stratificată, cu fibre longitudinale și circulare.

Interiorul faringelui este căptușit de o pătură mucoasă.

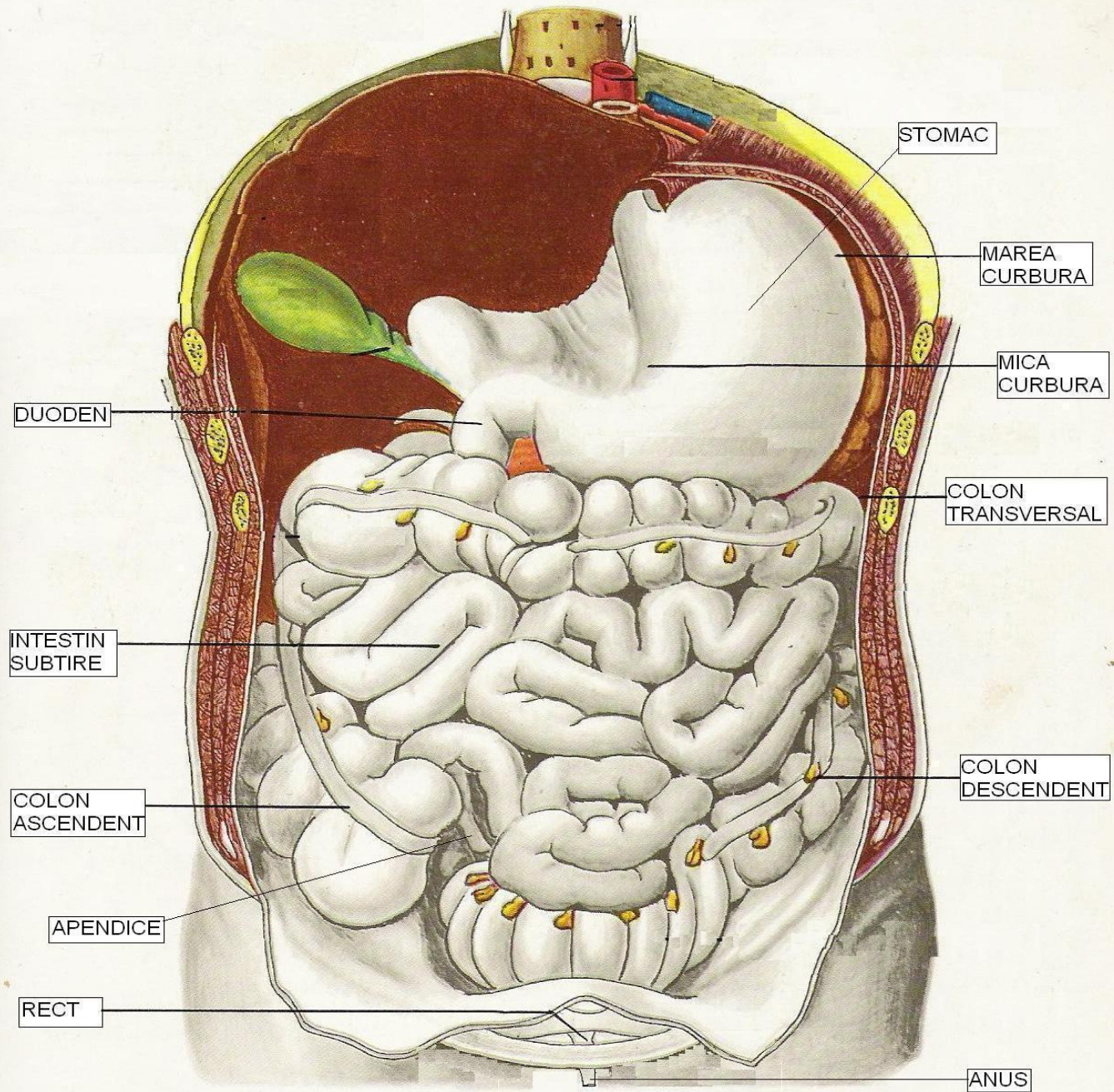
# ESOFAGUL

Organ tubular, lung de 25 cm, ce străbate toracele și diafragma.

Comunică cu stomacul prin orificiul *cardia*.



# SISTEMUL DIGESTIV LA OM



# FARINGELE



Organ situat în continuarea cavității bucale, la nivelul căruia se întâlnește calea digestivă cu cea respiratorie.

Prezintă la exterior o pătură musculară dublu stratificată, cu fibre longitudinale și circulare.

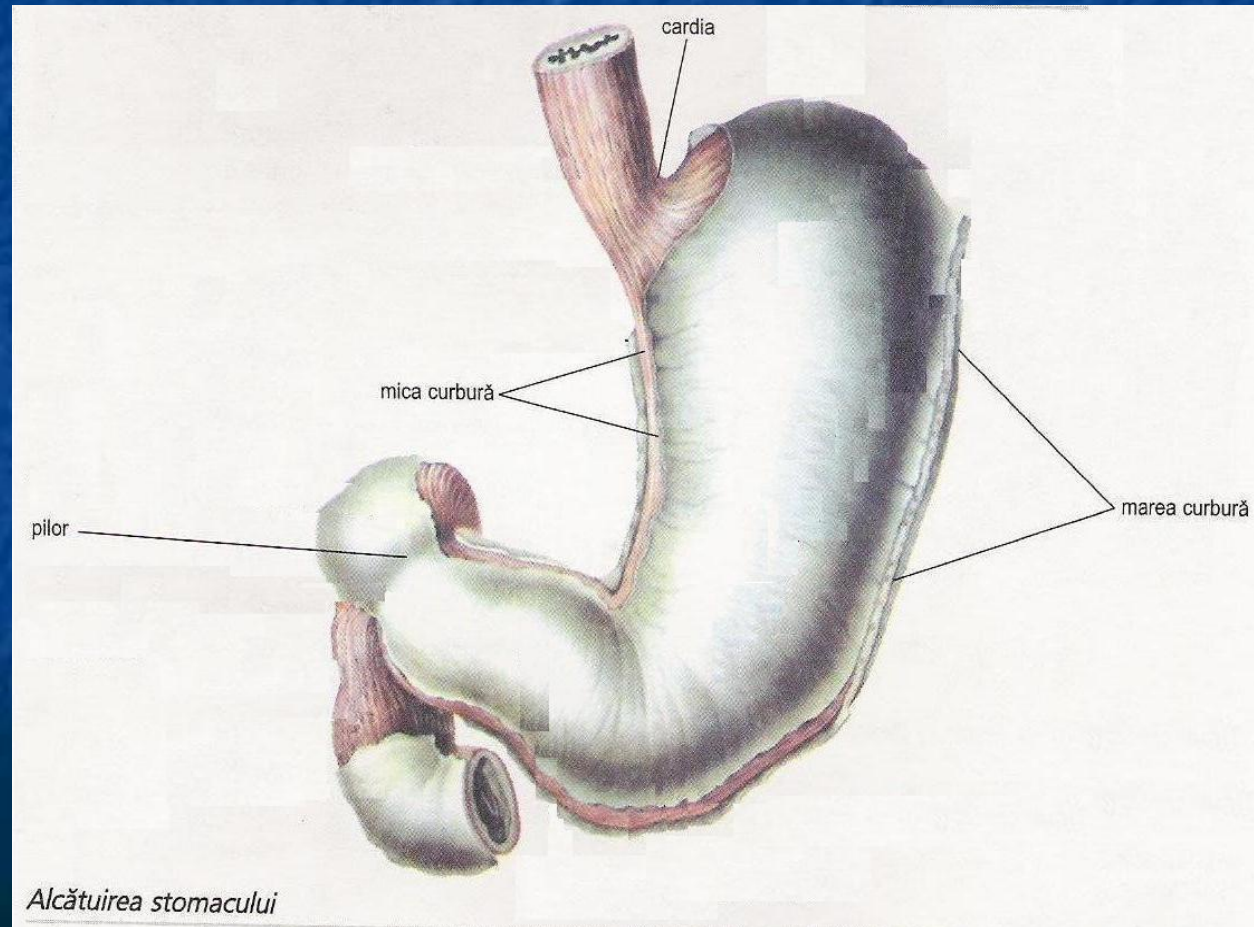


# Stomacul:

- este o dilatație a tubului digestiv, iar capacitatea este de aproape doi litri

## Așezare:

- în partea superioară stângă a cavității abdominale sub diafragmă



## Intestinul subțire

Cel mai important și cel mai lung segment al tubului digestiv

### Structura externă:

- forma tubulară
- alcătuit din două porțiuni - duodenul - 25 - 30 cm
  - formă de potcoavă
- intestinul liber - 3 - 4 metri lungime
  - se îndoaie formând cute (anse intestinale)

### Structura internă:

- peretele muscular – fibre musculare dispuse
  - longitudinal
  - circular
- mucoasa intestinală – mici proeminențe – vilozități intestinale



# FICATUL

Este situat în partea dreaptă a abdomenului, sub diafragmă.

Secretă bila ( depozitată în vezica biliară ) și eliminată prin canale în duoden



# PANCREASUL



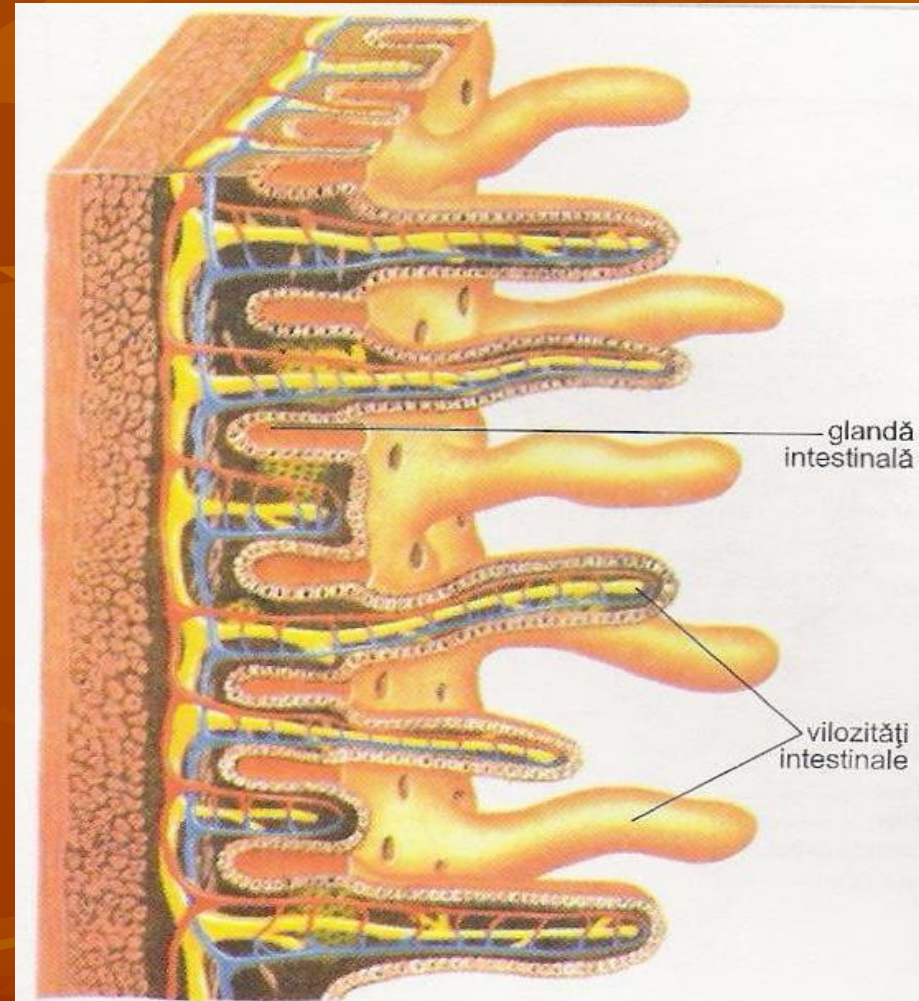
**Este situat în spatele stomacului. Partea sa exocrină secretă sucul pancreatic.**



# Vilozitățile intestinale: - bogată rețea de capilare

- vas limfatic
- țesut epitelial unistratificat

În mucoasa intestinală se găsesc glande intestinale ce produc sucul intestinal.



*Secțiune în mucoasa intestinului subțire*



Intestinul gros: lungime 1,5 – 2 metri

Structura externă:

- cecum - tubușor - apendice - apendicita
- colon
  - ascendent
  - transversal
  - descendent
  - sigmoid
- rect - se deschide la exterior prin orificiul anal

Structura internă:

- peretele muscular - trei benzi dispuse longitudinal de-a lungul intestinului
- mucoasa – numeroase pliuri și glande producătoare de mucus care ajută la eliminarea materiilor fecale

- Digestia- reprezintă totalitatea transformărilor (mecanice, fizice și chimice), suferite de alimente până la stadiul de produși simpli, asimilabili, numiți nutrimente.
- Absorbția intestinală- reprezintă trecerea nutrimentelor la nivelul vilozităților intestinale (jejun, ileon) în sânge

- Profesor: Stăncescu Adina-Andreea
- Biologie 1131 Stăncescu C. Adina-Andreea
- Clasa: VII -a
- Școala: Colegiul Național Iași