

"Волшебный цветик-семицветик."

Средства музыкальной выразительности

темп

динамика

ритм

мелодия

Интонация

тембр

регистр

лад

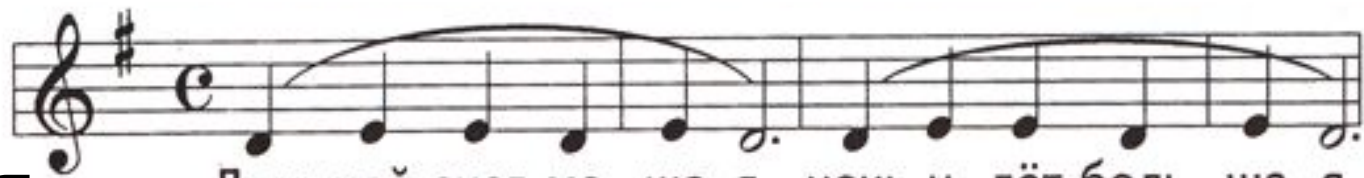


МЕЛОДИЯ



Мелодия –

одноголосный
выразительный
напев, который
может
передавать
различные
образы,
чувства,
настроения.



Лож-кой снег ме - ша - я, ночь и - дёт боль - ша - я

АККОМПАНЕМЕНТ

- Аккомпанемент – музыкальное сопровождение мелодии.

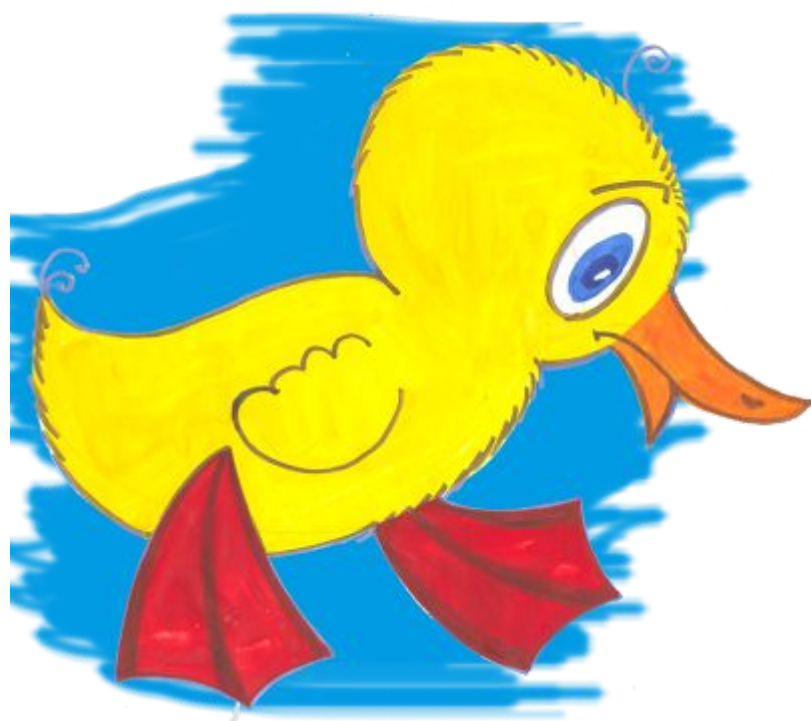


ЛАД

- Лад – настроение музыки



Мажор

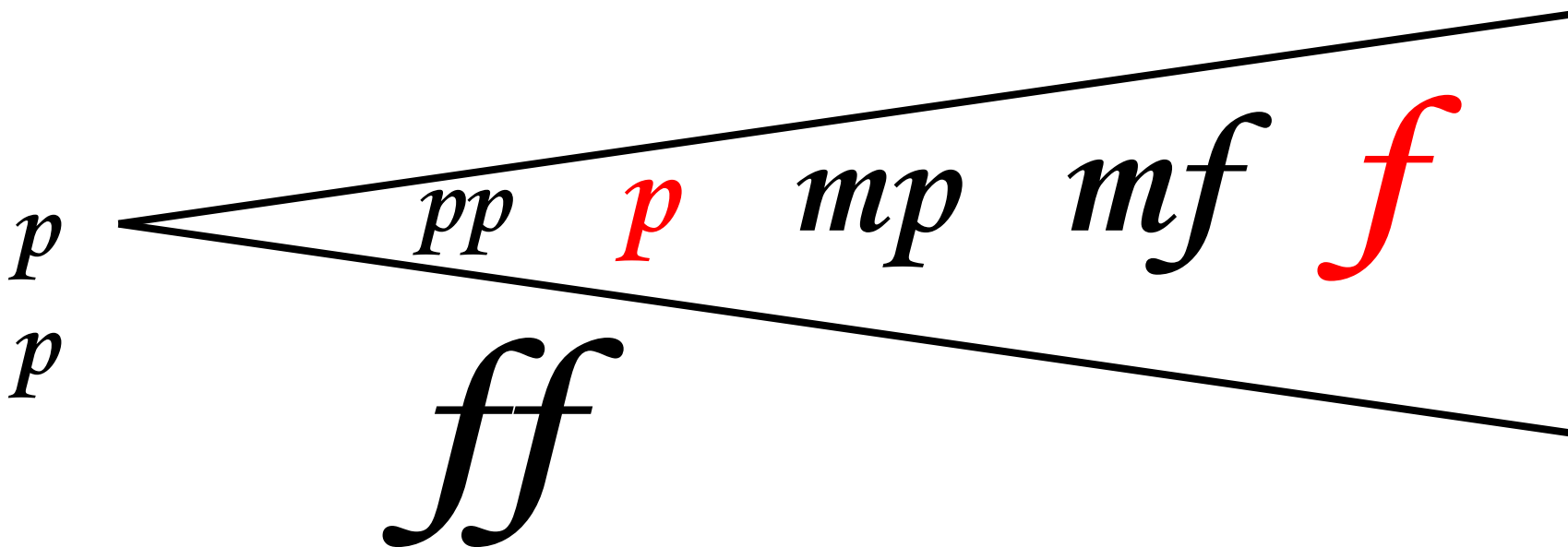


Минор



ДИНАМИКА

- Динамика – сила звука, переход от тихого (piano) к громкому (forte) и наоборот.



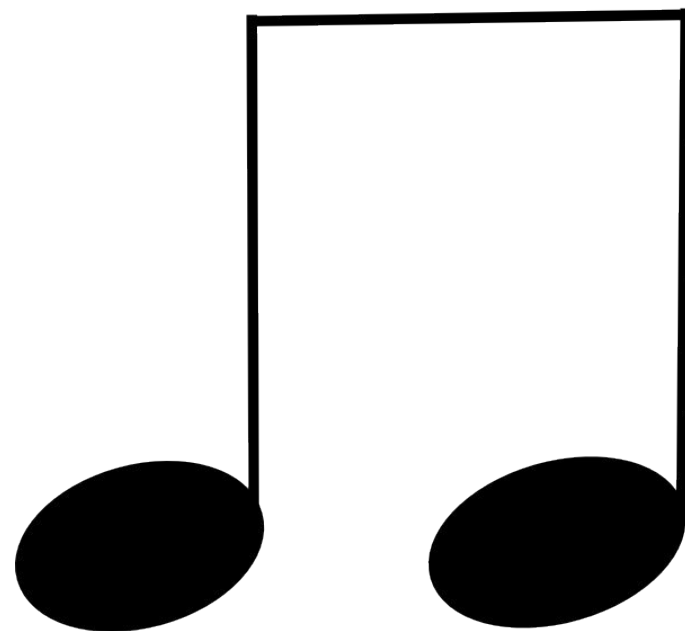
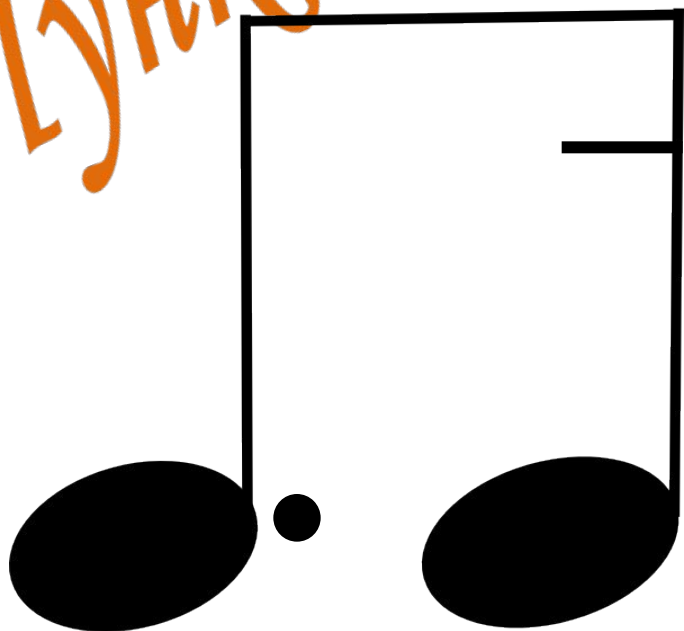
РИТМ



- Музыкальный ритм – это чередование разных длительностей звуков.

Пунктирный

РОВНЫЕ



ТЕМП



- **Темп** – скорость звука.



Медленный



Умеренный

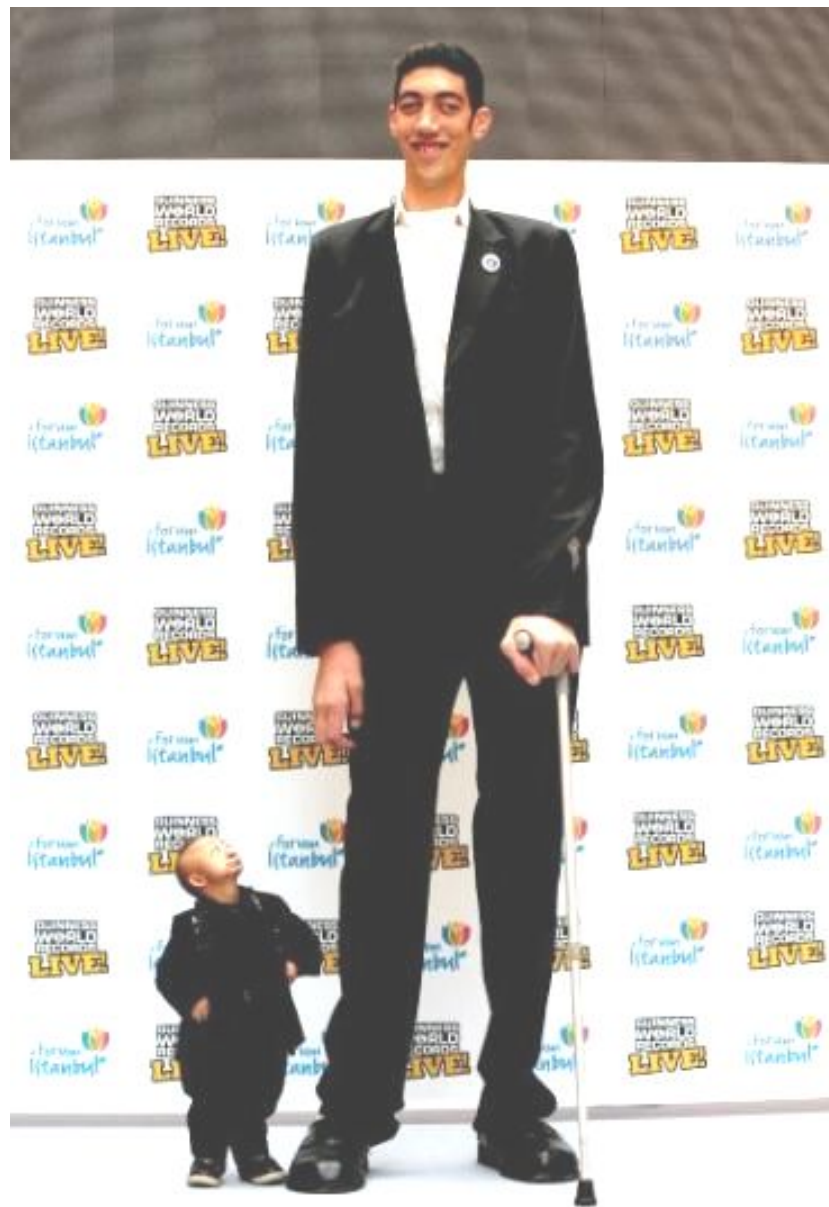


Быстрый

РЕГИСТР

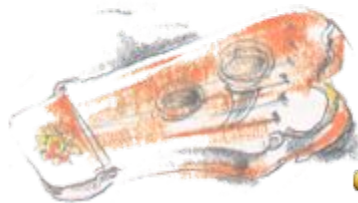
Это высота
звучания голоса
или инструмента.

Регистр:
высокий,
средний,
низкий.



ТЕМБР

- Тембр – окраска звука.



Дмитрий Борисович

1904 г. **Кабалевский** 1987г.

**Российский композитор,
педагог, народный артист
СССР, профессор
Московской консерватории.**



**В 70-е гг. 20 века разработал новую
систему музыкального воспитания в
общеобразовательной школе.**

«КЛОУНЫ»



Цветок нас ждёт...

Нам музыка всего дороже

Фантазий

сказочная

НИТЬ

**Не заблудиться
нам поможет.**



РИТМ

ТЕМП

П

РЕГИСТ

Р

ИНТОНАЦИ

Я

МЕЛОДИ

ДИНАМИК

А

АКОМПАНИМЕН

Т

ЛАД

ТЕМБ

Р