A close-up photograph of several bright yellow roses in full bloom, set against a dark, blurred background of green leaves and other flowers. The lighting is soft, highlighting the texture of the petals.

**НАЦИОНАЛЪН  
ОЕ  
ЗОДЧЕСТВО  
УДМУРТИИ**

# Городище Иднакар Глазовский район, IX-XIII вв.







Фото: Михаил Булдаков



















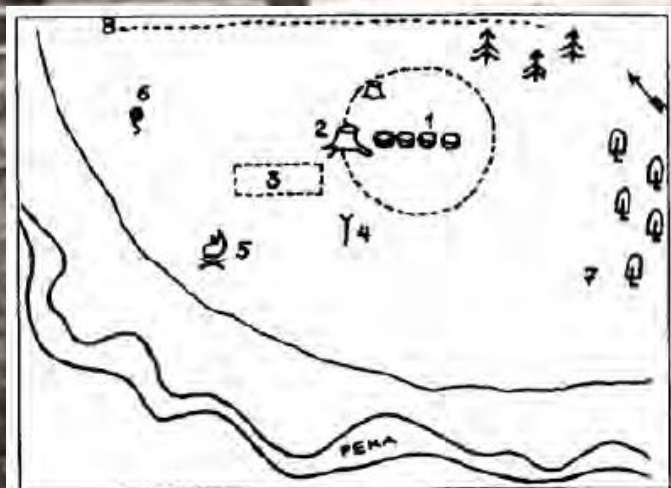
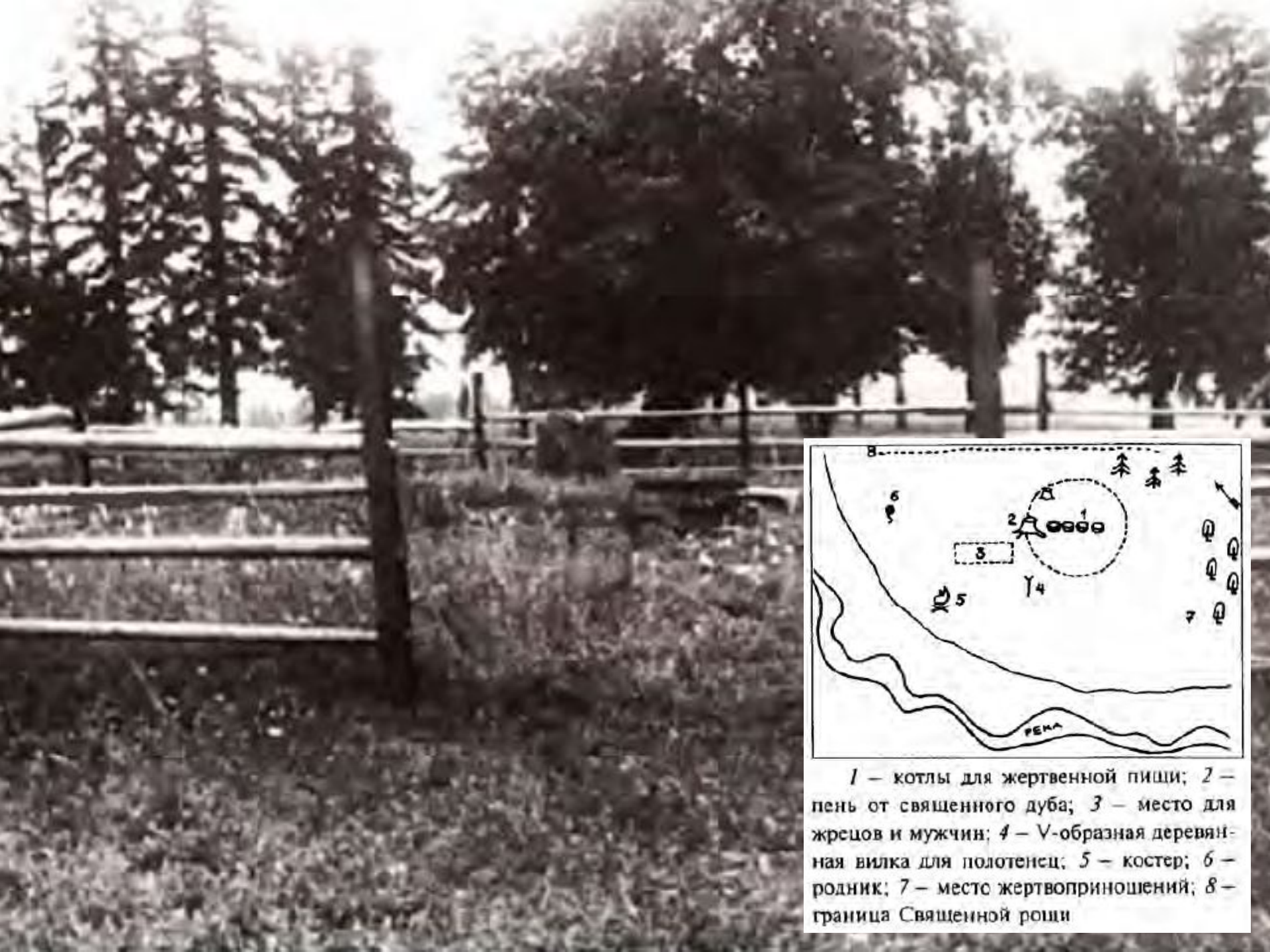
**Священная роща  
(Керемет вӧсь)  
дер. Аксакшур,  
Малопургинский  
район**



***Священная роща (Керемет вӧсь)***  
**дер. Кузебаево, Алнашский район**





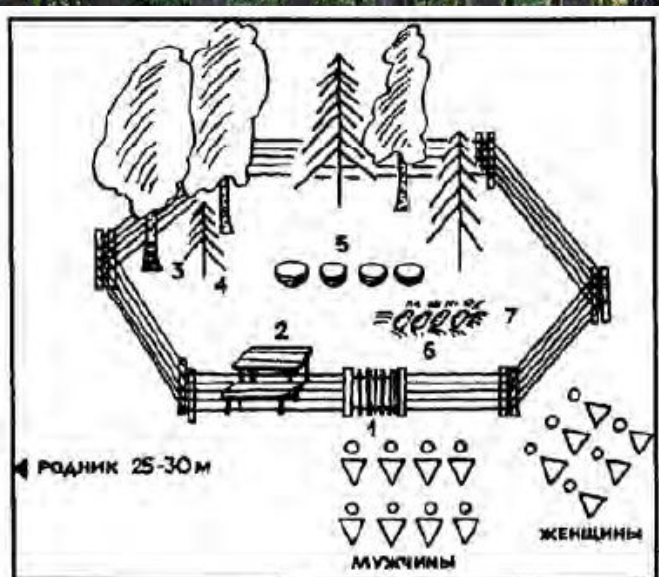


1 – котлы для жертвенной пищи; 2 – пень от священного дуба; 3 – место для жрецов и мужчин; 4 – V-образная деревянная вилка для полотенец; 5 – костер; 6 – родник; 7 – место жертвоприношений; 8 – граница Священной рощи



**Святилище Булда**  
**дер. Кузебаево, Алнашский район**



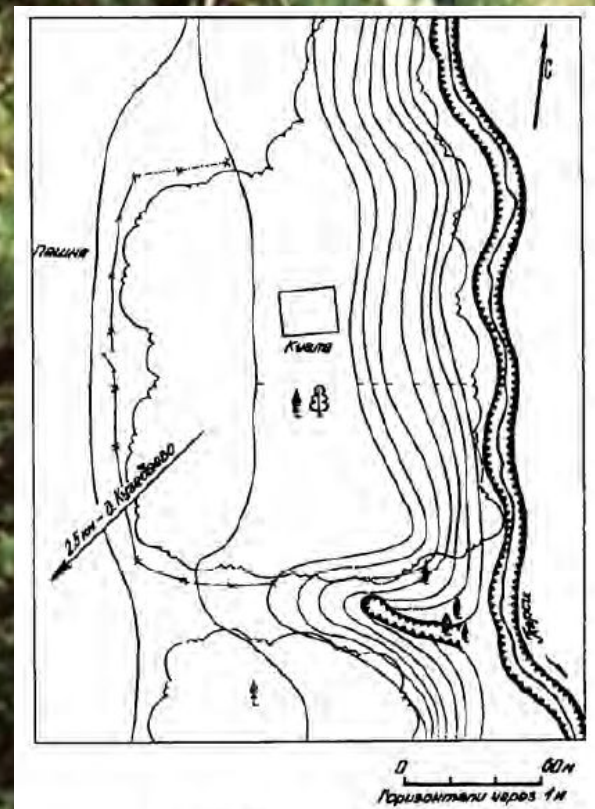
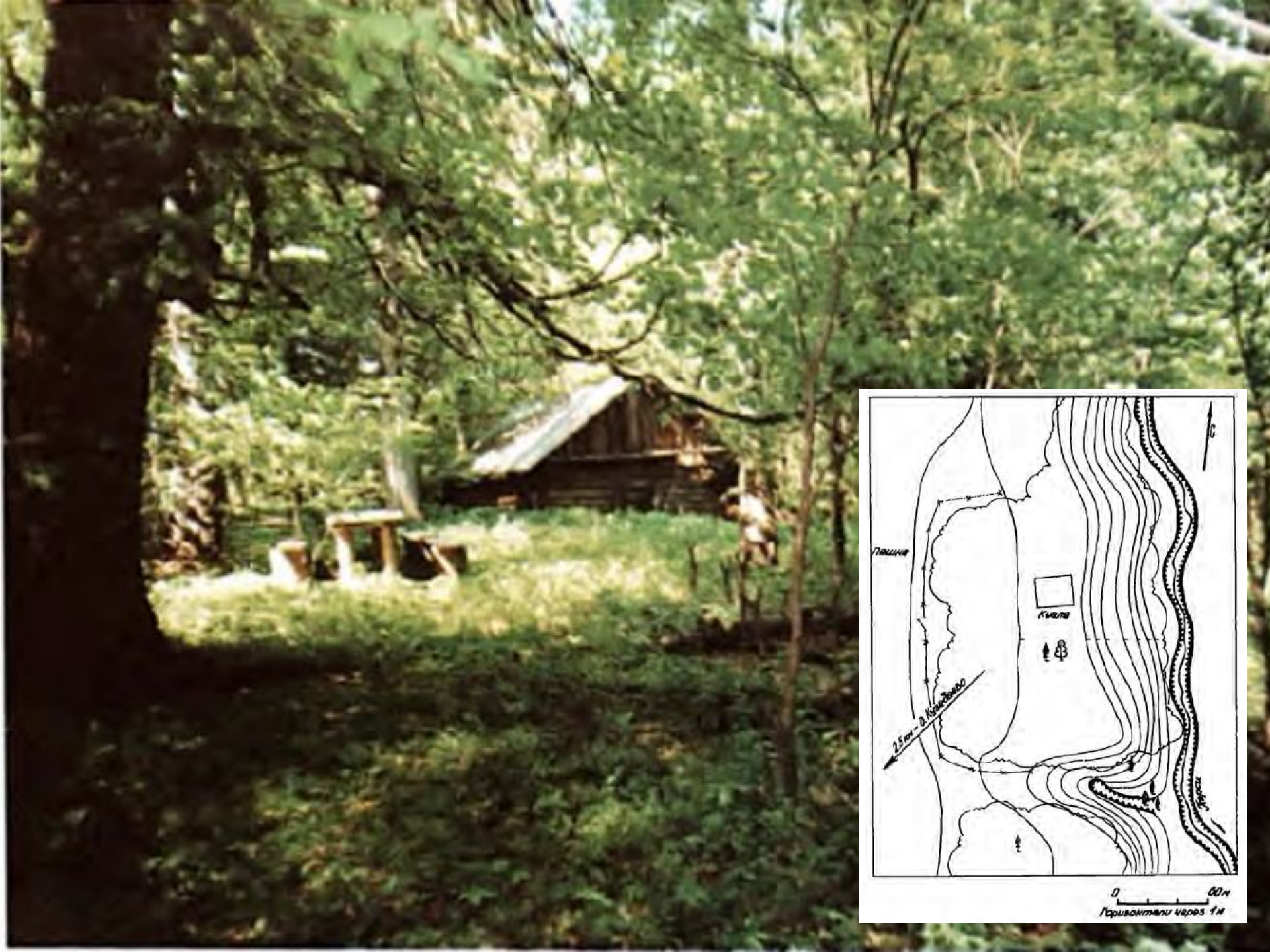


1 — калитка для жрецов; 2 — стол и скамья для *тёра* и *вёся*; 3 — священное место под березой; 4 — *вылз мычон*; 5 — котлы для жертвенной пищи; 6 — хлебы для освящения; 7 — место жертвоприношений





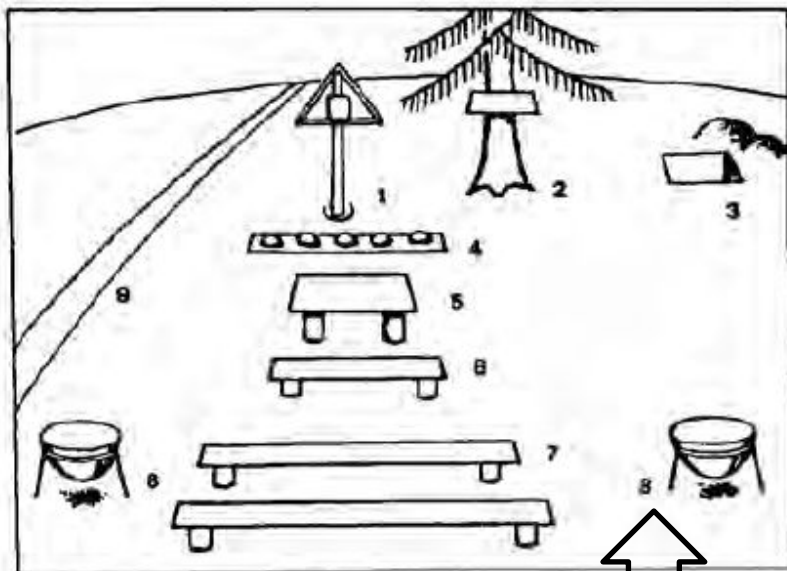
**Святилище Бадзым Куа (Великая Куала )  
дер. Кузебаево, Алнашский район, нач. XX в.**



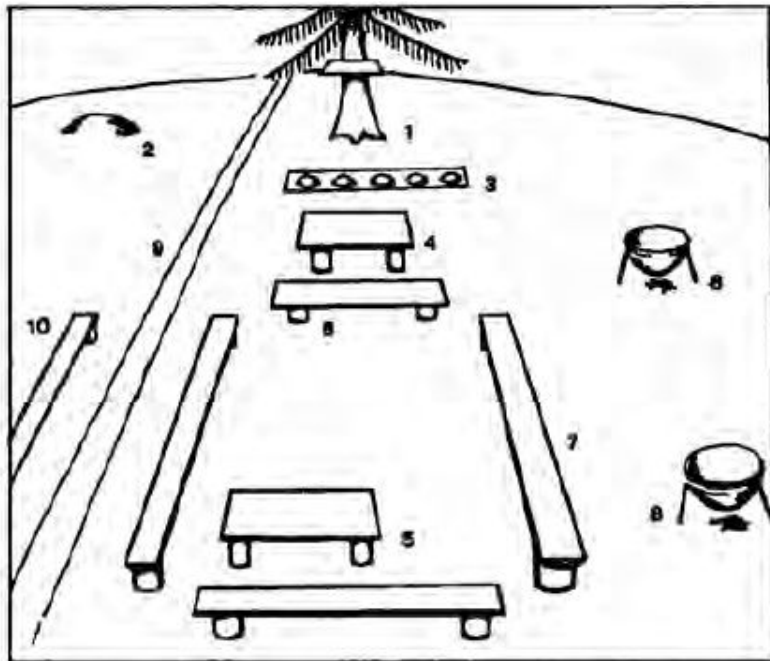




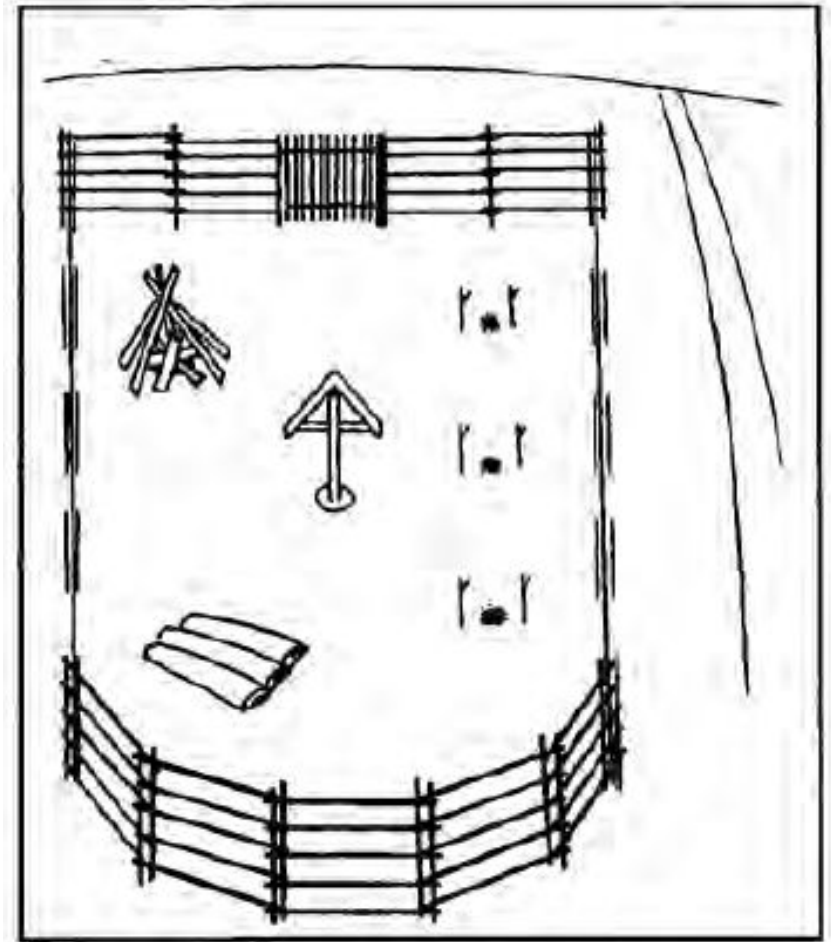
**Святылище в Луде (священной роще)**



С.Варзи-Ятчи.  
Мольбище в Лялинском поле

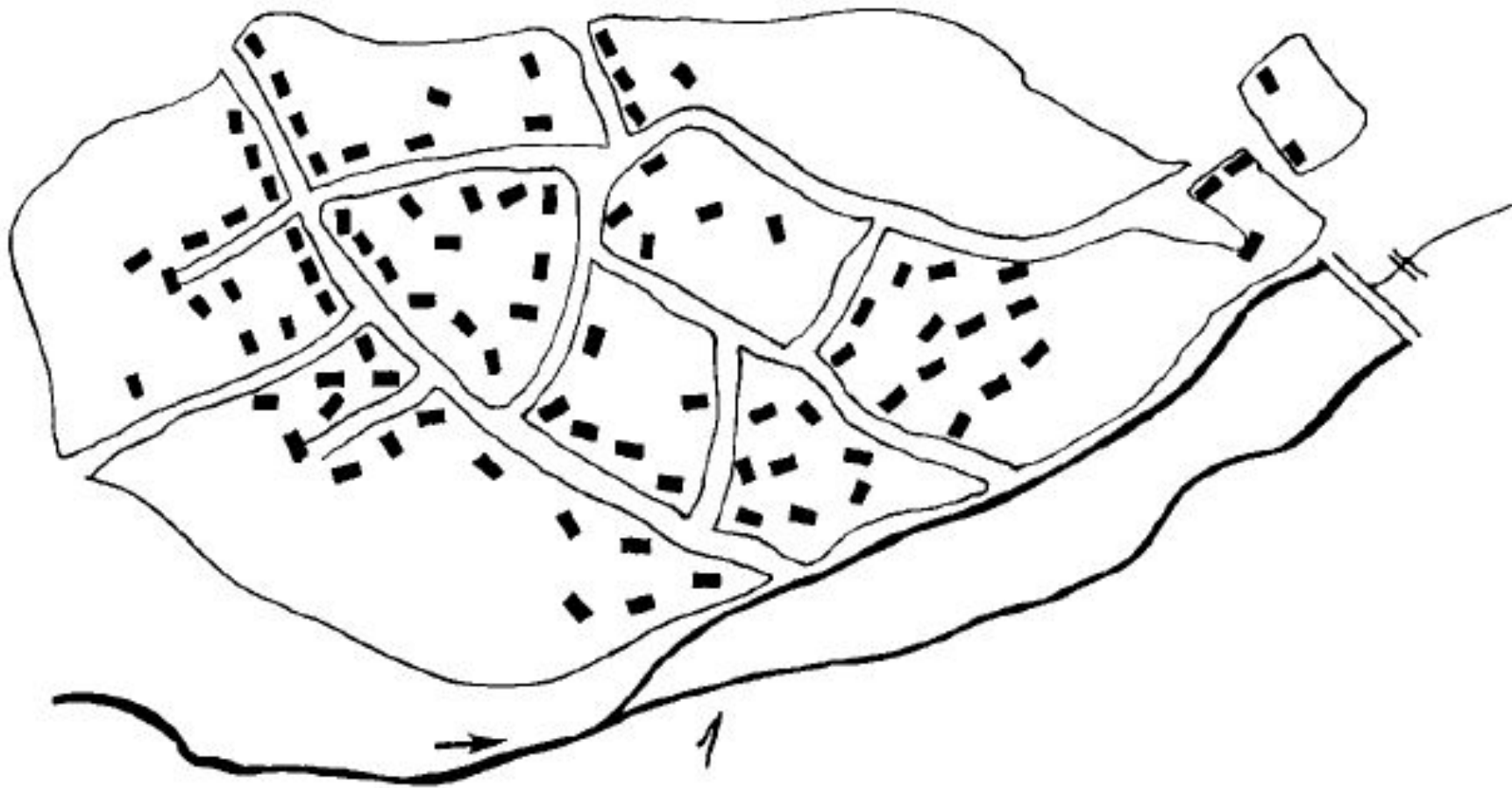


С.Варзи-Ятчи.  
Святылище Булда



Святылище Булда жителей  
дер. Кибья и Бодья





**Гнездовая планировка удмуртской деревни (гурта)  
Дер. Костымская, Глазовский район, сер. XIX в.**



**Куала – жилище древних удмуртов**  
***Реконструкция интерьера***

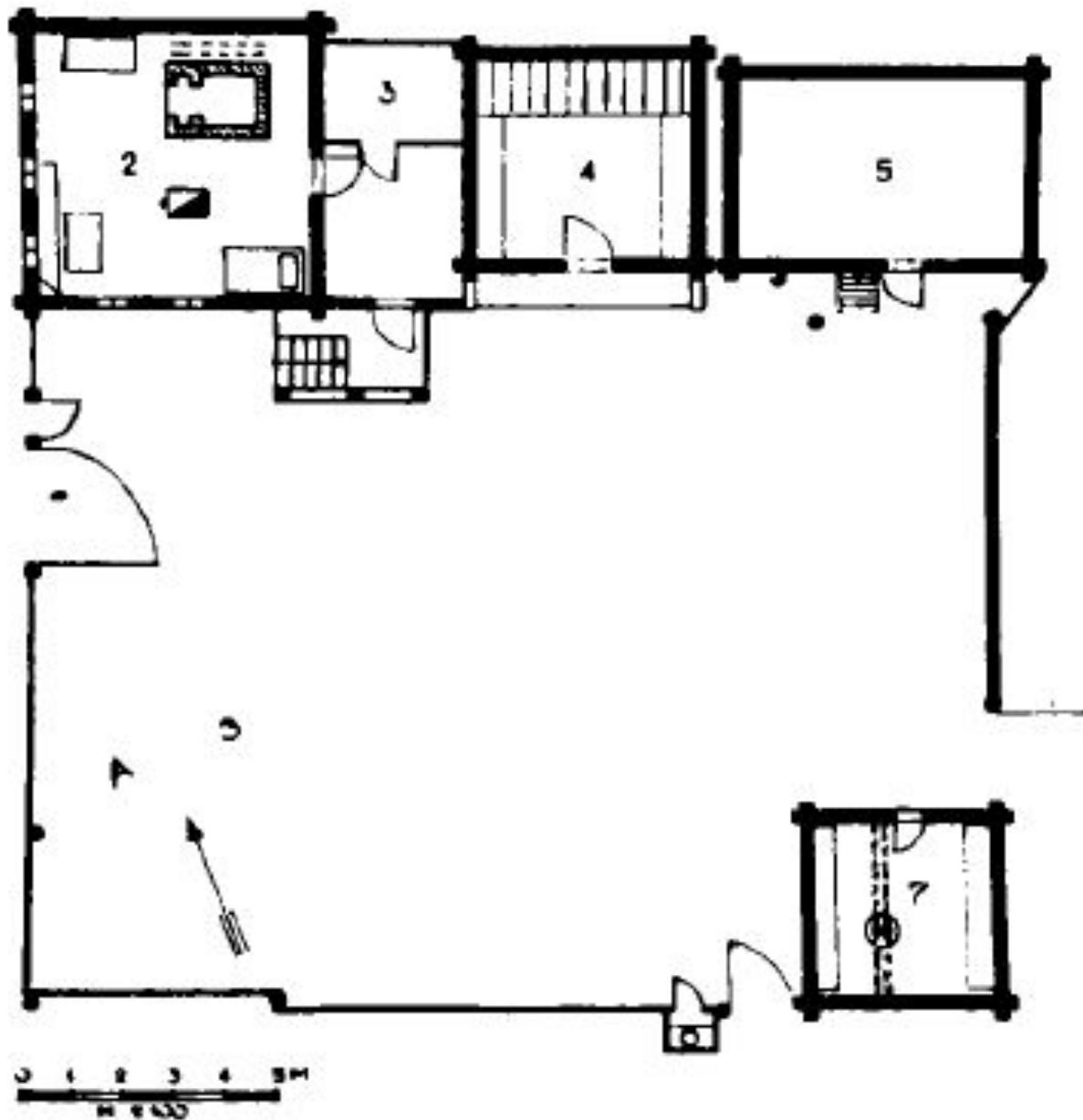


**Куала – жилище древних удмуртов**



Модель. Крестьянское подворье. Луховицкий 1958 г.  
Крестьянская усадьба. Вальковский в 1918 г.

## Удмуртская усадьба



## План усадьбы

- 1 – корказь
- 2 – корка
- 3 – чулан
- 4 – кенос
- 5 – амбар
- 6 – двор
- 7 – куала



**Одна из особенностей удмуртского жилища - гладкая обкладка наличников**

**Особенностью удмуртских построек является неодинаковая длина венцовых бревен**



**Фундамент дома - сосновые «стулья», ставившиеся под углы и середины бревен первого венца.**



**Усадьба южных удмуртов  
Дер. Стаоая Игра, Граховский район**











**Усадьба северных удмуртов  
Дер. Стеньгурт, Кезский район**









**Усадьба центральных удмуртов  
дер. Гамберово, Селтинский район**



















**Домашняя куала (покчи куала)**

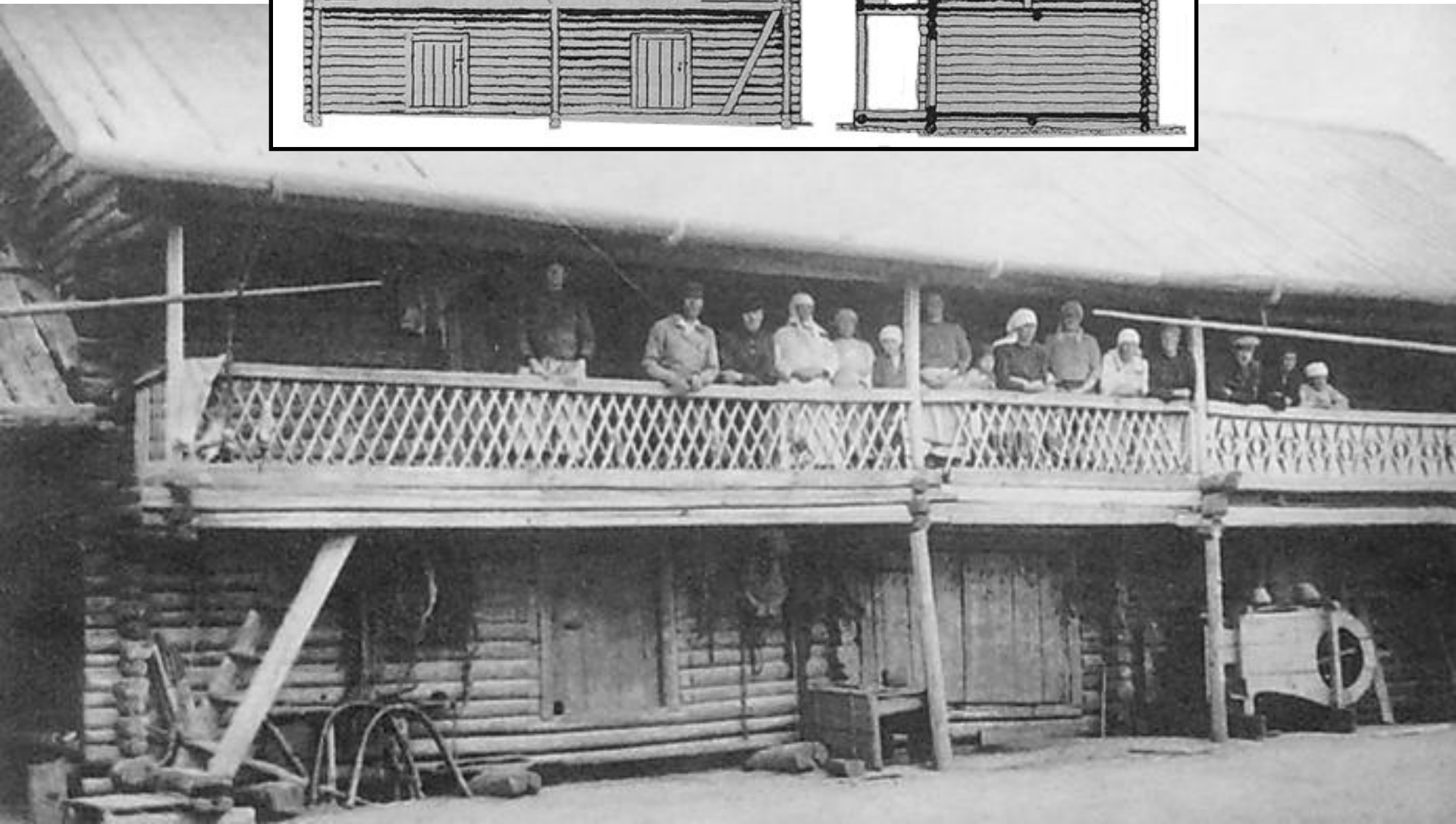
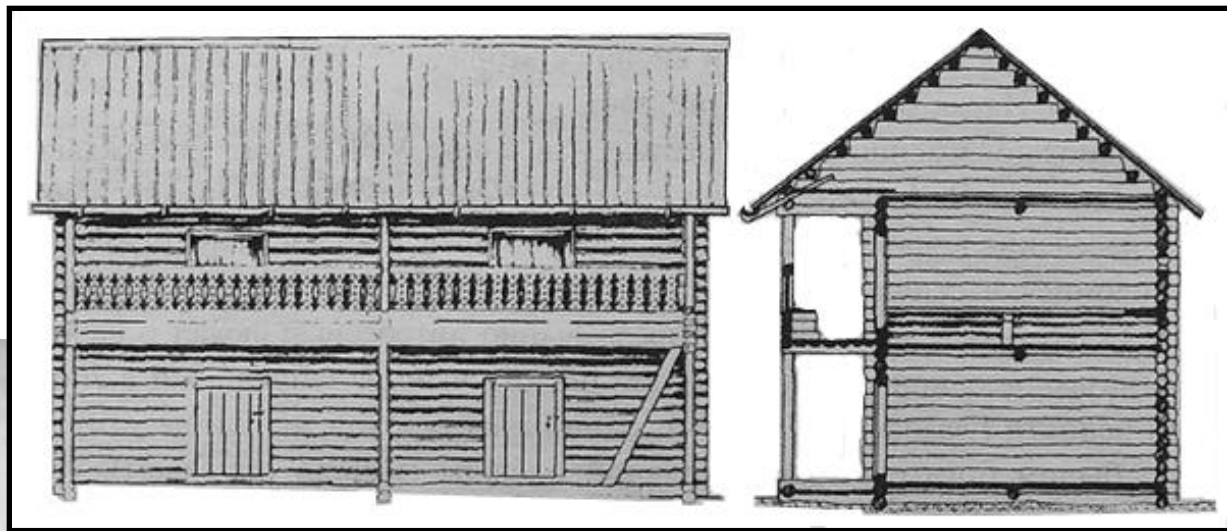




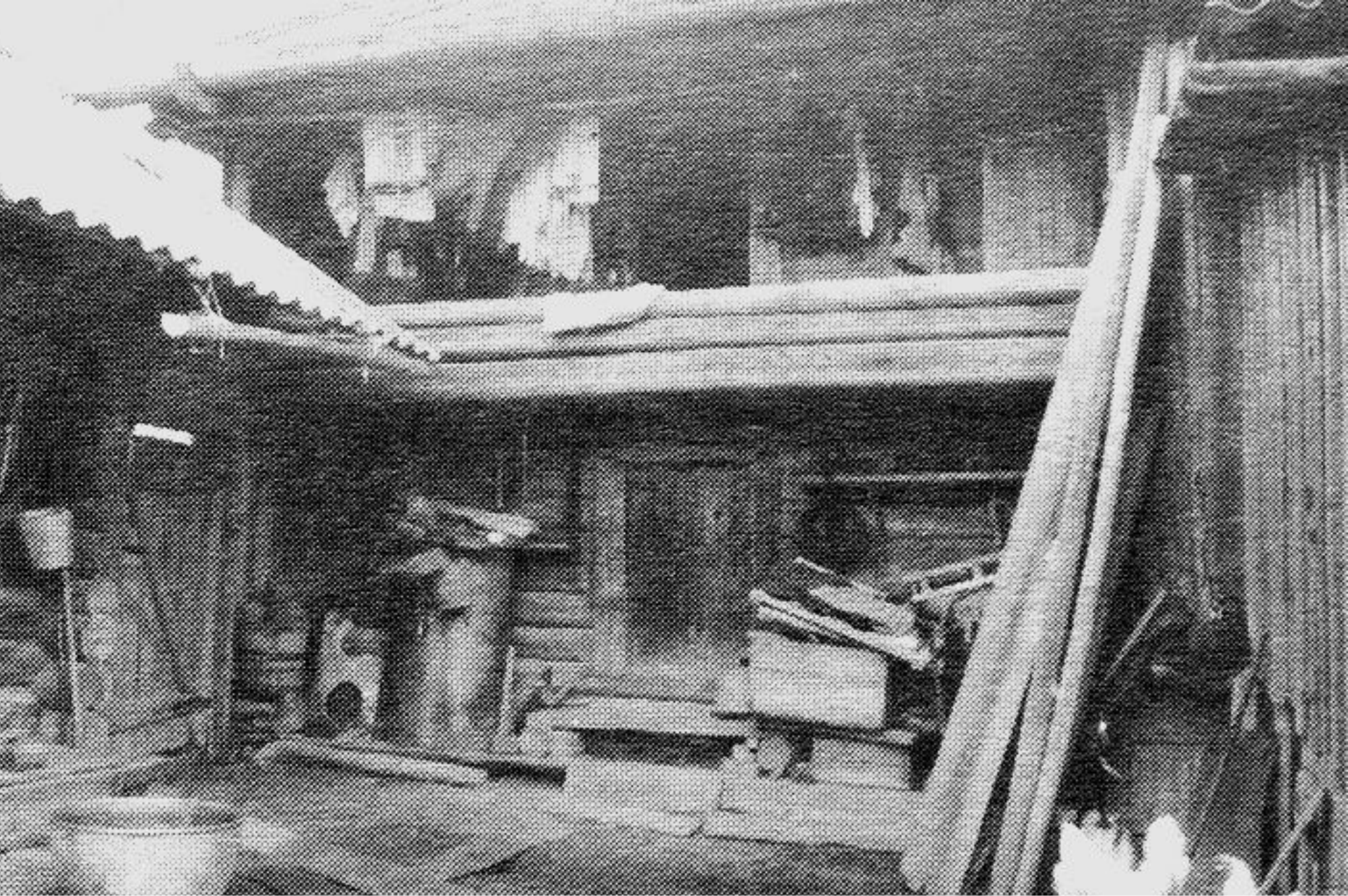




**Кенос**







*Двухэтажный кенос, дер. Жувам, Юкаменский р-н*















**Хлев**





**Магазея**



**Водяная мельница  
дер. Турынгурт, Увинский район, нач. XX в.**









**Ветряная мельница  
дер. Чем-Куюк, Алнашский район, 1912 г.**





