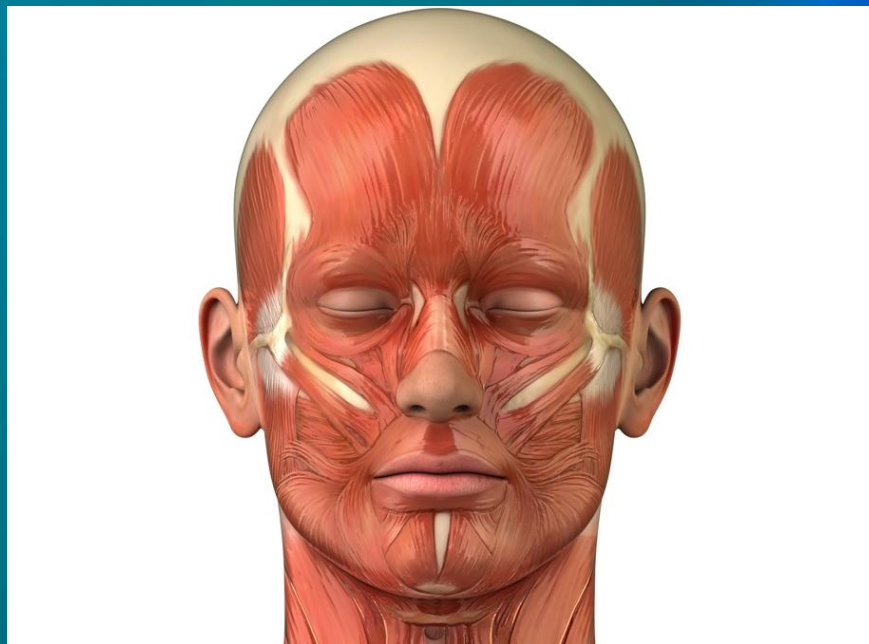


# Мышцы головы

Практическое занятие



Граница между головой и шеей проходит по следующим ориентирам: подбородочный выступ, тело и ветвь нижней челюсти, наружный слуховой проход, сосцевидный отросток, верхняя выйная линия, наружный затылочный выступ.

Область головы делят на два отдела – мозговой и лицевой. Скелетную основу мозгового отдела составляет мозговой череп (8), а лицевого отдела – лицевой череп (15).

# Классификация мышц головы по функции и расположению

## Мимические мышцы:

- Мышцы крыши черепа
- Мышцы наружного уха
- Мышцы окружности глаза
- Мышцы носа
- Мышцы окружности рта

## Жевательные мышцы

# Мимические мышцы

Обязательно одним концом или двумя вплетаются в кожу или слизистую оболочку. Располагаются преимущественно вокруг естественных отверстий и играют роль сжимателей или расширителей. Пучки мышц-сжимателей располагаются вокруг отверстий циркулярно, пучки мышц-расширителей – радиально.

# Мышцы крыши черепа

## Надчерепная мышца

Покрывает почти всю крышу черепа.

Преимущественно представлена затылочно-лобной мышцей. Состоит из лобного и затылочного брюшка, между ними – сухожильный шлем.

**Начало:** лобное брюшко – сухожильный шлем; затылочное брюшко – наивысшая выйная линия.

**Прикрепление:** лобное брюшко – кожа над бровями и переносицей, затылочное брюшко – сухожильный шлем.

**Функция:** перемещает кожу головы, особенно в области лба; поднимает брови.

# Мышцы наружного уха

передняя, верхняя и задняя ушные  
мышцы

У человека развиты слабо, могут обеспечивать движение ушной раковины лишь у некоторых людей.

# Мышцы окружности глаза

круговая мышца глаза; мышца,  
сморщивающая бровь; мышца гордецов

Круговая мышца глаза состоит из трех частей: глазничной, вековой и слезной.

Глазничная располагается по краю глазницы. Вековая лежит под кожей век. Слезная охватывает слезный мешок.

**Начало и прикрепление:** располагается по всей окружности глазницы.

**Функции:** глазничная часть замуривает глаза (смещает брови вниз, а кожу щеки — вверх), вековая часть смыкает веки, слезная расширяет слезный мешок, способствуя засасыванию слезы из слезного озера.

## Мышца, сморщивающая бровь

Лежит под круговой мышцей глаза.

**Начало:** надбровная дуга или носовая часть лобной кости

**Прикрепление:** кожа брови

**Функции:** сближает брови, образуя складки над переносьем

## Мышца гордецов

Непостоянная

**Начало:** костная спинка носа

**Прикрепление:** кожа надпереносья

**Функция:** образует кожные складки в области надпереносья



# Мышцы носа

## Носовая мышца

Имеет поперечную и крыльную части.

**Начало:** поперечная – верхняя челюсть выше и латеральнее верхних резцов, крыльная – верхняя челюсть, латеральнее резцов.

**Прикрепление:** поперечная через апоневроз на спинке носа соединяется с одноименной мышцей противоположной стороны; крыльная вплетается в кожу крыла носа

**Функция:** поперечная суживает отверстие носа; крыльная опускает крыло носа, расширяя ноздри

## Мышца, опускающая перегородку носа

чаще входит в состав крыльной части носовой мышцы.

**Начало:** начинается от альвеолярного возвышения верхнего медиального резца верхней челюсти

**Прикрепление:** к хрящевой части перегородки носа

**Функция:** оттягивает перегородку носа вниз.

# Мышцы окружности рта

мышца, поднимающая верхнюю губу;  
большая и малая скуловые мышцы;  
мышца смеха; мышца, опускающая угол  
рта; мышца, поднимающая угол рта;  
мышца, опускающая нижнюю губу,  
поднимающая нижнюю губу;  
подбородочная мышца; щечная мышца;  
круговая мышца рта

## Мышца, поднимающая верхнюю губу

**Начало:** подглазничный край верхней челюсти

**Прикрепление:** кожа носогубной складки

**Функция:** поднимает верхнюю губу

## Большая и малая скуловые мышцы

**Начало:** скуловая кость

**Прикрепление:** малая – кожа угла рта,  
большая – угол рта

**Функция:** тянут угол рта вверх и латерально

## Мышца смеха

**Начало:** околоушная фасция или фасция жевательной мышцы

**Прикрепление:** кожа угла рта

**Функция:** тянет угол рта в латеральную сторону.  
Эта мышца может отсутствовать

## Мышца, опускающая угол рта

**Начало:** передняя поверхность нижней челюсти, ниже подбородочного отверстия

**Прикрепление:** кожа угла рта, частично переходит в верхнюю губу

**Функция:** тянет угол рта вниз, придавая лицу печальное выражение

## Мышца поднимающая угол рта

Прикрыта носовой и скуловыми мышцами

**Начало:** верхняя челюсть, ниже подглазничного отверстия

**Прикрепление:** кожа слизистой оболочки верхней губы

**Функция:** поднимает угол рта

## Мышца, опускающая нижнюю губу

**Начало:** передняя поверхность нижней челюсти в области подбородочного отверстия

**Прикрепление:** кожа нижней губы, ее слизистой и кожа подбородка

**Функция:** опускает нижнюю губу

## Мышца поднимающая нижнюю губу

Прикрыта носовой и скуловыми мышцами

**Начало:** верхняя челюсть, подглазничный край

**Прикрепление:** кожа верхней губы

**Функция:** поднимает верхнюю губу

## Подбородочная мышца

Частично покрыта мышцей, опускающей нижнюю губу

**Начало:** нижняя челюсть над подбородочным выступом

**Прикрепление:** кожа подбородка, сходится с одноименной мышцей противоположной стороны

**Функция:** поднимает кожу подбородка, образуя на ней ямочки

## Щечная мышца

Лежит глубже других мимических мышц, прилежит к слизистой оболочке щеки. Четырехугольной формы. На уровне верхнего большого коренного зуба мышцу пронизывает околоушной проток.

**Начало:** альвеолярные отростки верхней и нижней челюстей

**Прикрепление:** пучки мышцы направляются к углу рта, частично перекрещиваются и продолжаются в толщу мышечной основы верхней и нижней губ

**Функция:** тянет угол рта назад, прижимает щеки и губы к зубам и альвеолярным отросткам челюстей

## Круговая мышца рта

Состоит из двух частей: краевой и губной. Располагается вокруг ротовой щели

**Начало:** щечная мышца, кожа в области углов рта

**Прикрепление:** кожа и слизистая оболочка верхней и нижней губ

**Функция:** закрывает ротовое отверстие (губная часть) стягивает ротовое отверстие и выдвигает вперед зубы (краевая часть)



# Жевательные мышцы

Эти мышцы обеспечивают движения нижней челюсти.

## Жевательная мышца

Имеет поверхностную и глубокую части

**Начало:** нижний край скуловой дуги

**Прикрепление:** угол и жевательная бугристость нижней челюсти

**Функция:** поднимает нижнюю челюсть и выдвигает ее вперед

## Височная мышца

Занимает височную ямку на латеральной поверхности черепа

**Начало:** чешуя височной кости

**Прикрепление:** венечный отросток нижней челюсти

**Функция:** поднимает нижнюю челюсть, действуя преимущественно на передние зубы (кусающая мышца). Задние пучки мышц тянут выдвинутую вперед нижнюю челюсть кзади

## Латеральная крыловидная мышца

Начинается двумя головками, верхней и нижней

**Начало:** подвисочная поверхность большого крыла и латеральная пластинка крыловидного отростка клиновидной кости

**Прикрепление:** крыловидная ямка нижней челюсти

**Функция:** сокращаясь с одной стороны, смещает челюсть в противоположную; действуя одновременно с такой же мышцей другой стороны, выдвигает челюсть вперед.

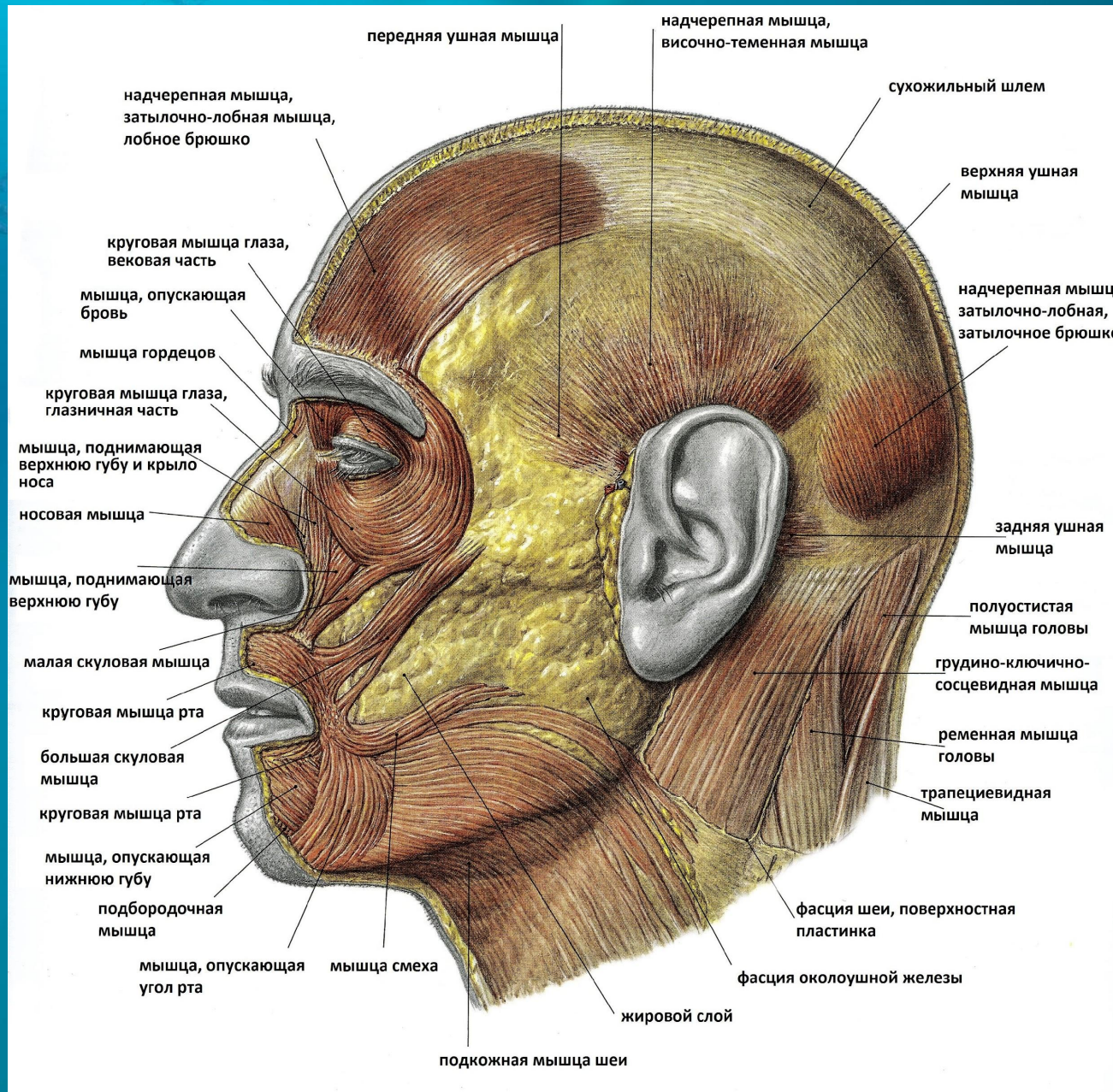
## Медиальная крыловидная мышца

Толстая, четырехугольная

**Начало:** крыловидная ямка крыловидного отростка клиновидной кости

**Прикрепление:** крыловидная бугристая поверхность нижней челюсти

**Функция:** поднимает нижнюю челюсть, выдвигая ее вперед

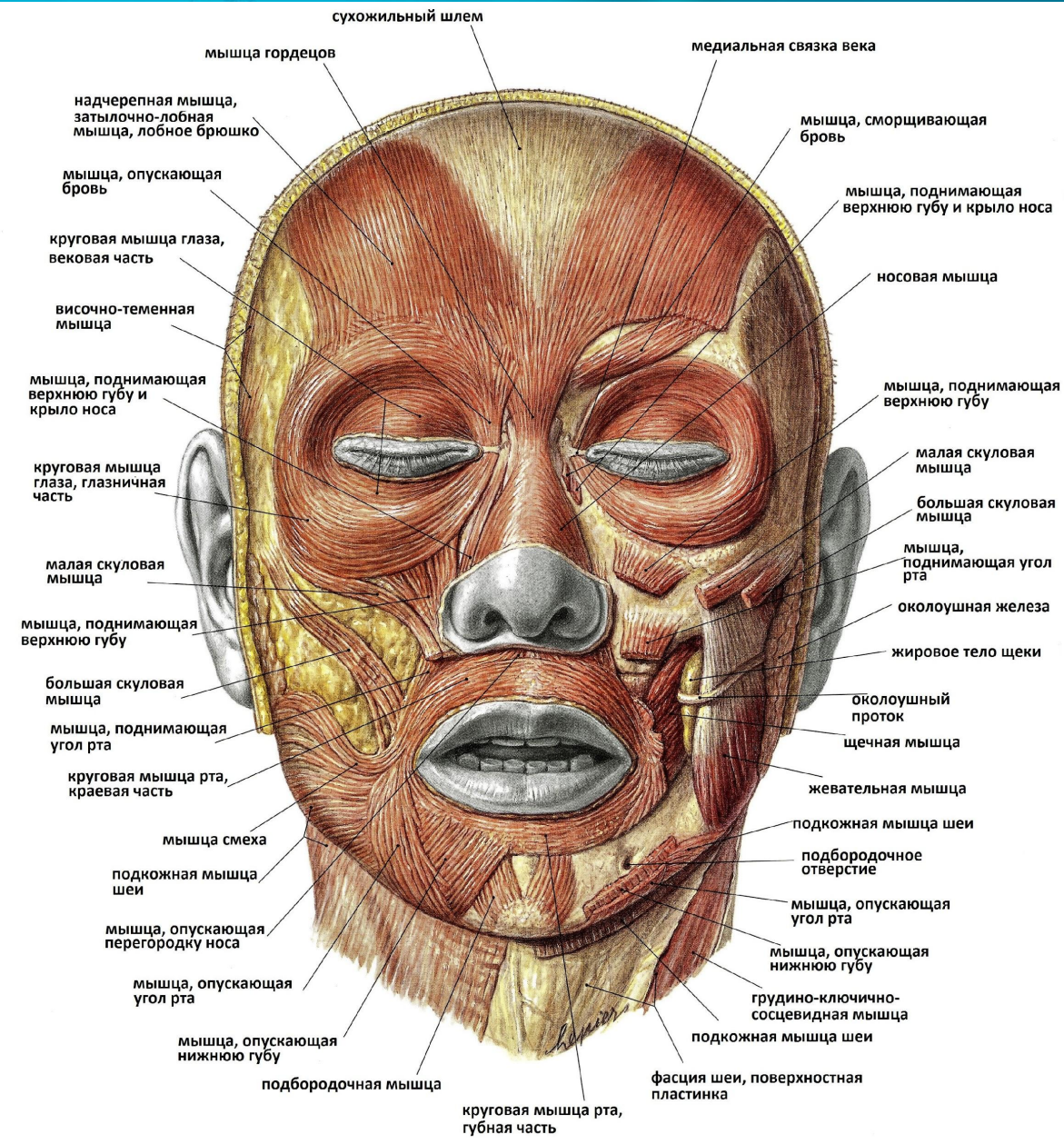


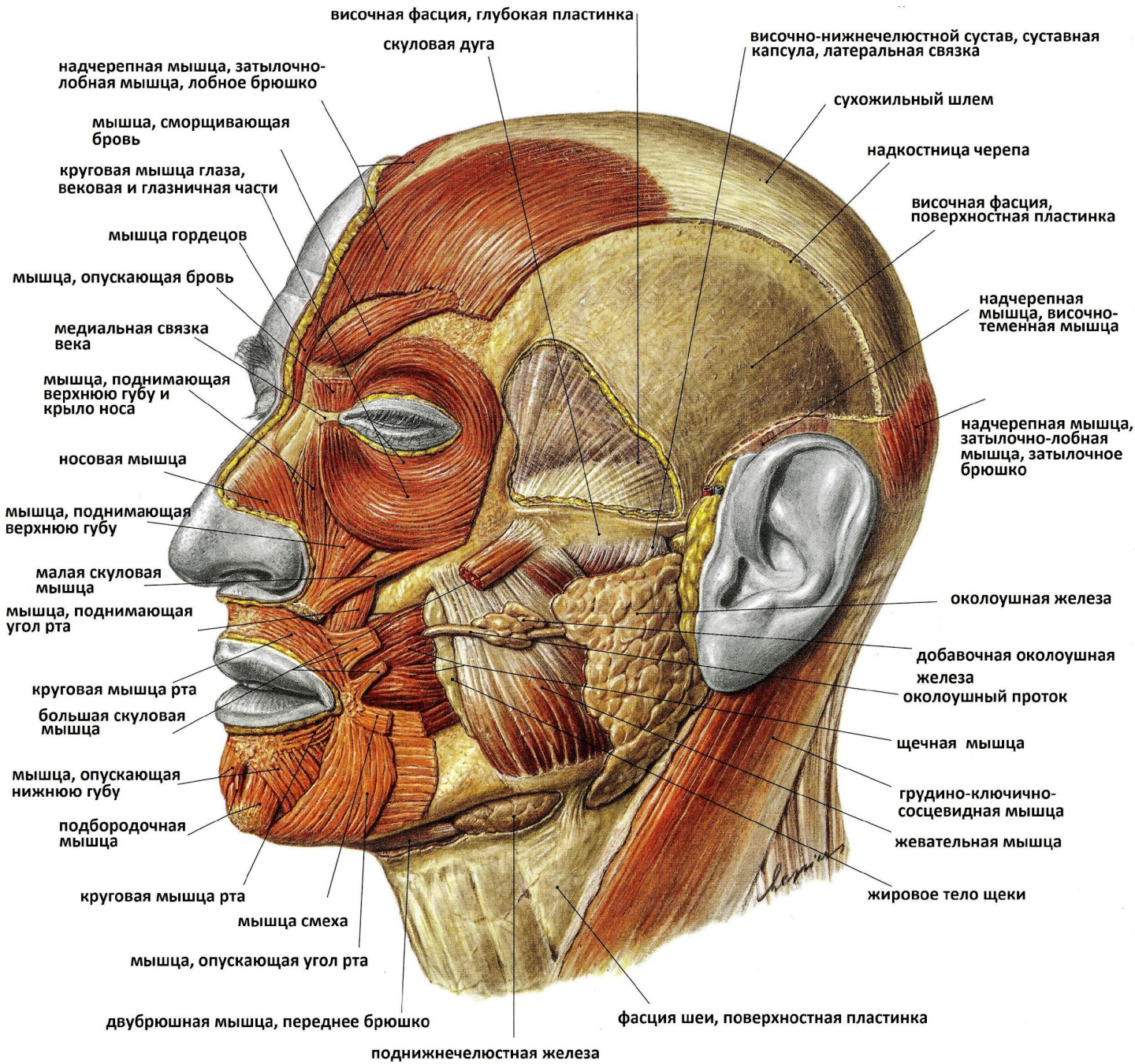
# Мышцы ГОЛОВЫ

ОТЛ-ФОРМ

# Мышцы лица

На левой части лица частично удалены: лобное брюшко надчерепной мышцы, круговая мышца глаза, мышца, поднимающая верхнюю губу, мышца, поднимающая угол рта, малая и большие скуловые мышцы, мышца, опускающая нижнюю губу.

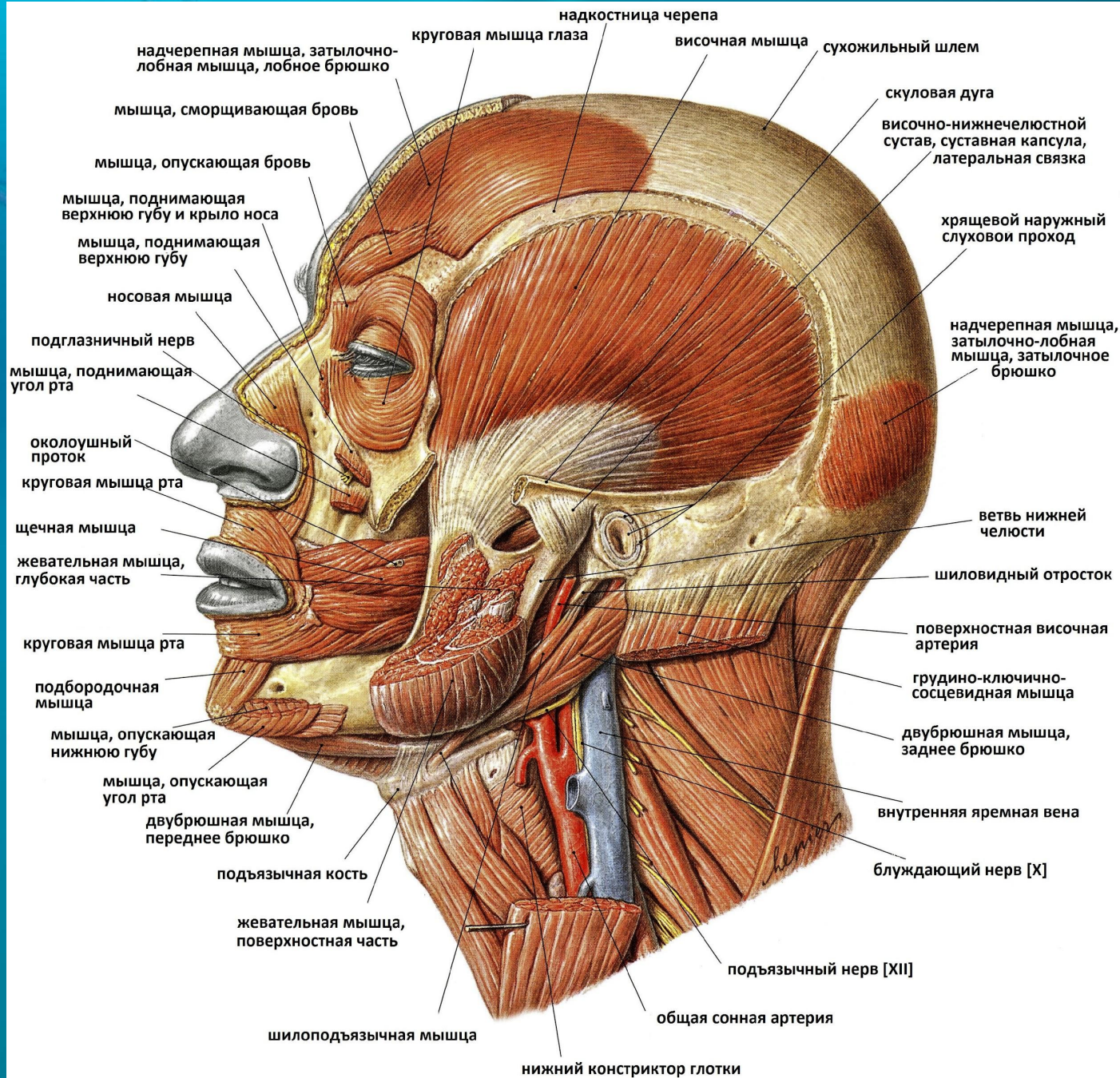




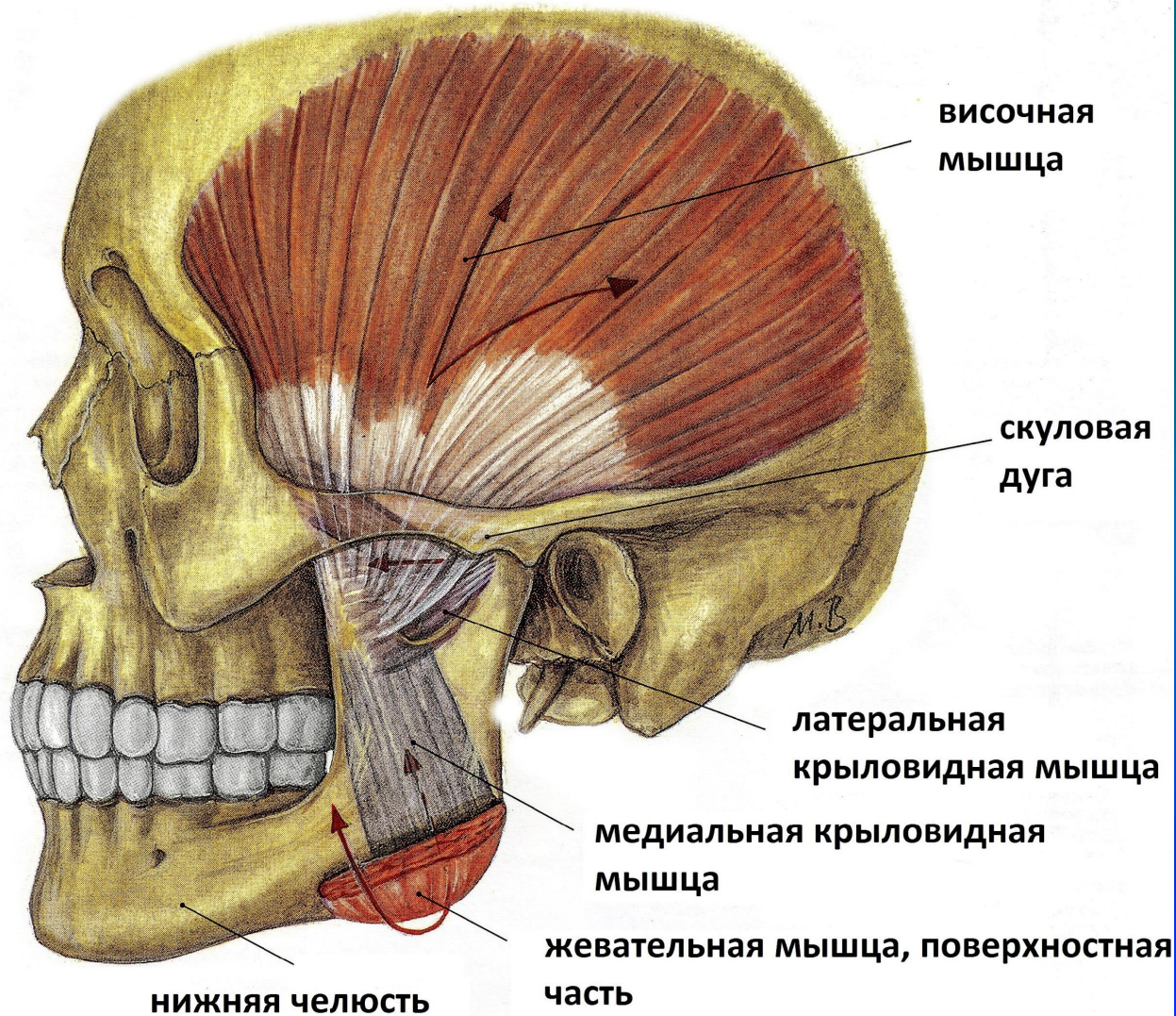
# Мышцы ГОЛОВЫ

ОТЛ-ФОРМ

# Мышцы ГОЛОВЫ



# Мышцы головы



Жевательные  
мышцы.  
Стрелками  
указано  
направлени  
е мышечной  
тяги при  
закрывании  
рта



# Височно-нижнечелюстной сустав, медиальная и латеральная крыловидные мышцы

