



Студия «IZZYSTROY» - оказывает широкий спектр услуг в строительстве. Основными направлениями студии являются: комплексный ремонт коттеджей и квартир, устройство и монтаж инженерных систем.

# Этапы ремонта в новостройке.

---

Работы (этапы) делятся на два больших  
раздела:

1) черновой этап работ (включает в себя подраздел «инженерия»);

---

2) чистовой этап работ (включает в себя подраздел «декорирование»);

## Черновой этап работ:

- демонтажные работы\* (обычно во вторичках);
- возведение межкомнатных перегородок;
- утепление балкона/лоджии;
- оштукатуривание стен/откосов/потолков;
- раздел «инженерия» \*
- стяжка пола/шумоизоляция;
- звукоизоляция стен/потолков\*;
- монтаж потолков из ГКЛ;
- возведение ГКЛ конструкций/коробов/ниш;
- монтаж наливного пола;
- гидроизоляция стен и полов.

## Черновой этап работ «инженерия»:

- электромонтажные работы/слаботочка
- автоматика/умный дом;
- водоснабжение и канализация;
- система отопления;
- приточная вентиляция/кондиционирование;
- монтаж теплых полов.

## Что относится к черновому материалу:

- Блоки для перегородок;
- Штукатурки и стяжки, различные добавки;
- Гипсокартон/профиля и комплектующие;
- Плиточный клей, клеевые-армир. смеси;
- Шпаклевки, готовые смеси, клей для стеклохолста и обоев, стеклохолст;
- Наливные ровнители пола и грунтовки;
- Утеплители и комплектующие;
- Электрика (кабель /подрозетники/ автоматика);
- Водоснабжение (трубы /фитинги/ комплектующие)
- Весь расходный и мелкий материал;

## Возведение перегородок:

Вид материала, применение, демпферы, проверка 1ого ряда



## Оштукатуривание стен:

Углы должны быть 90гр. в нужных местах и отклонения по СНиП 1мм на 1м.

Обязательно вынимать маяки под малярку!



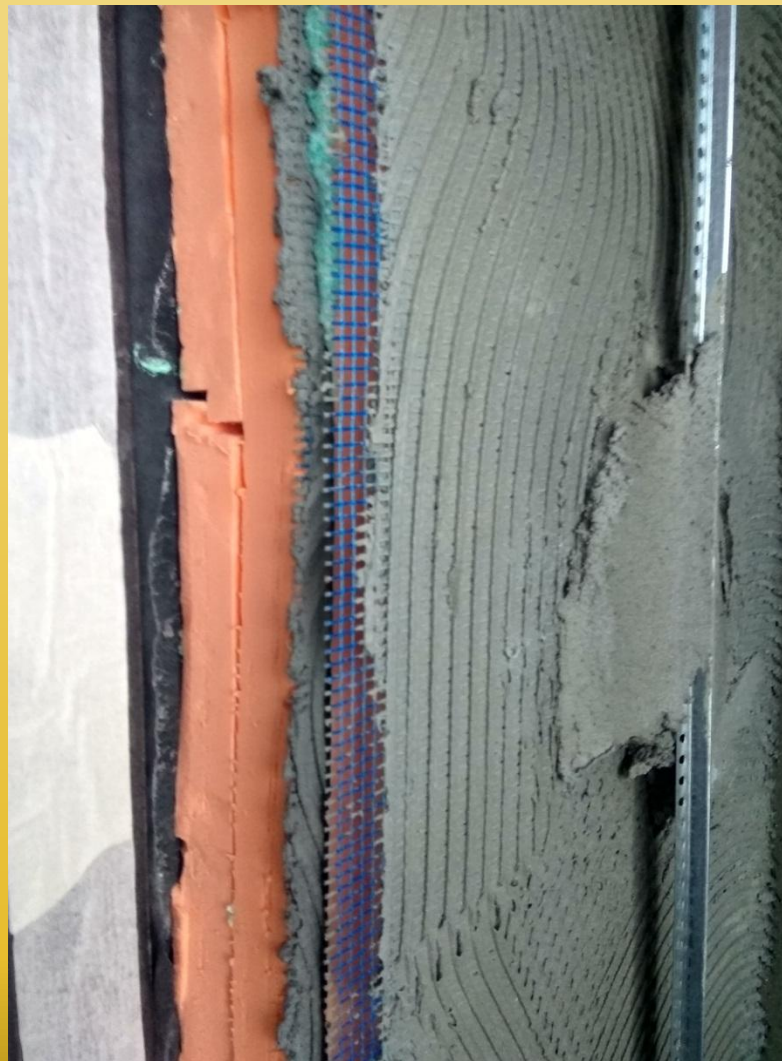


## Утепление балкона/лоджии:

мин. слой 10см, наличие теплого пола и остекления!

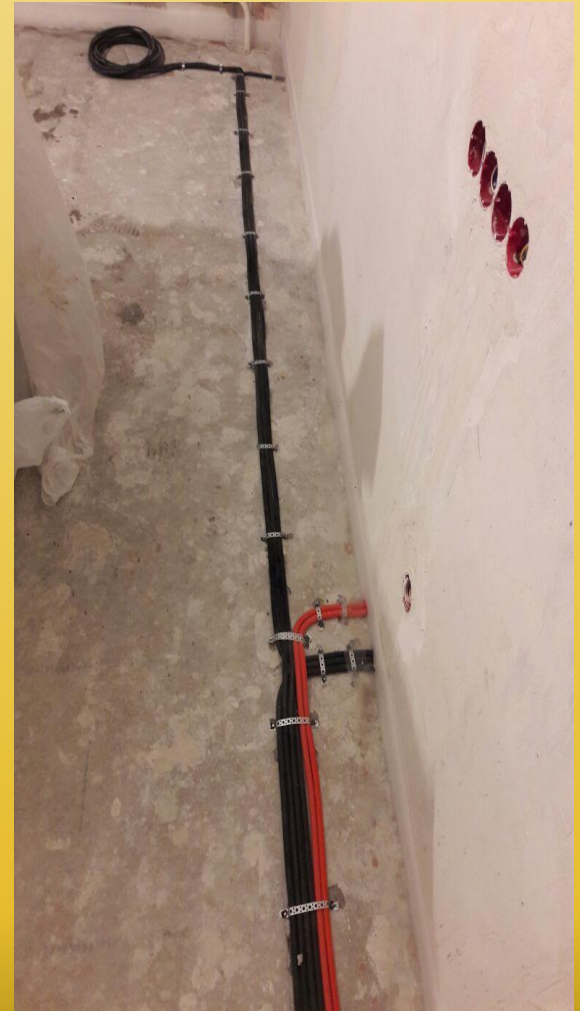
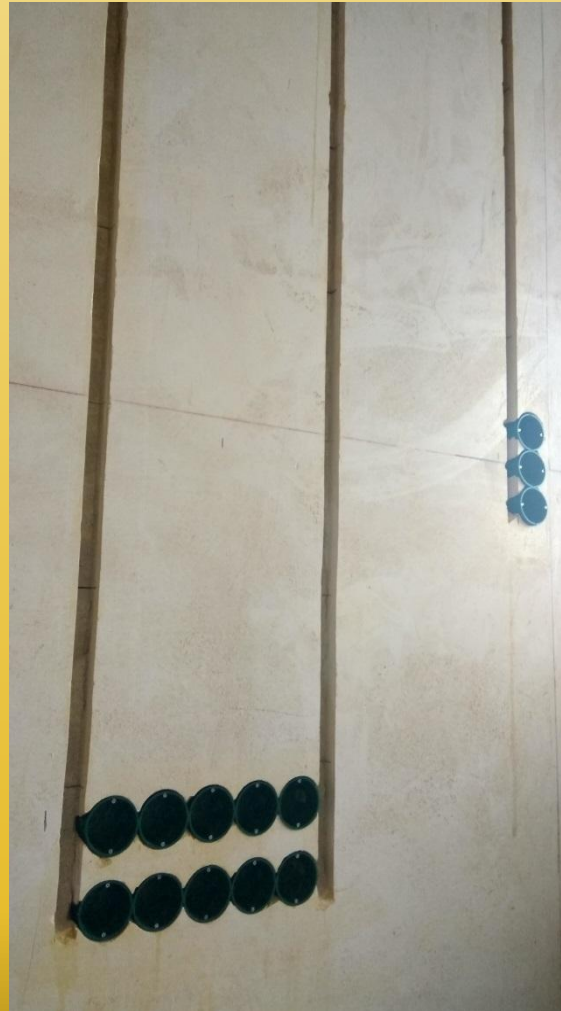
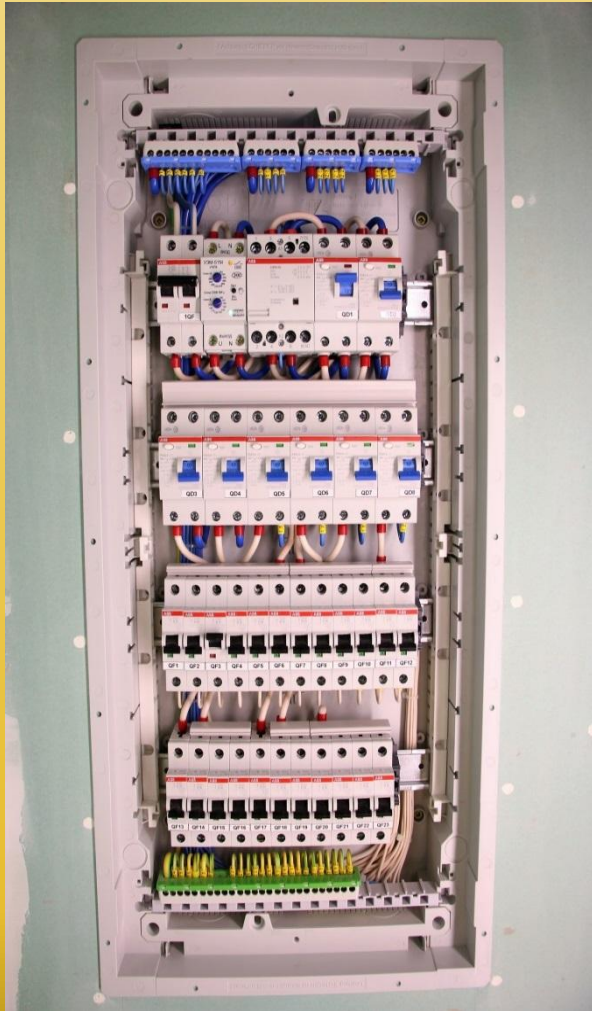


## Утепление балкона/лоджии:



# Электромонтажные работы:

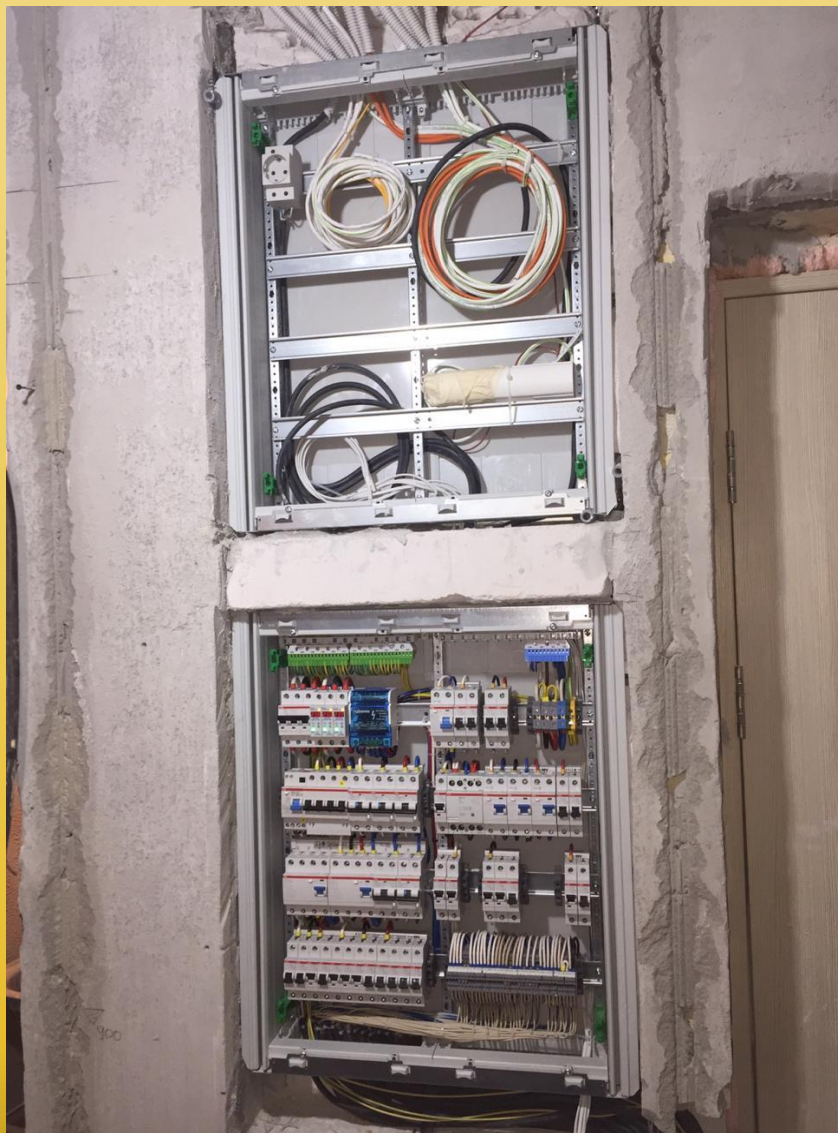
Способ прокладки электрики: комби или по потолку.



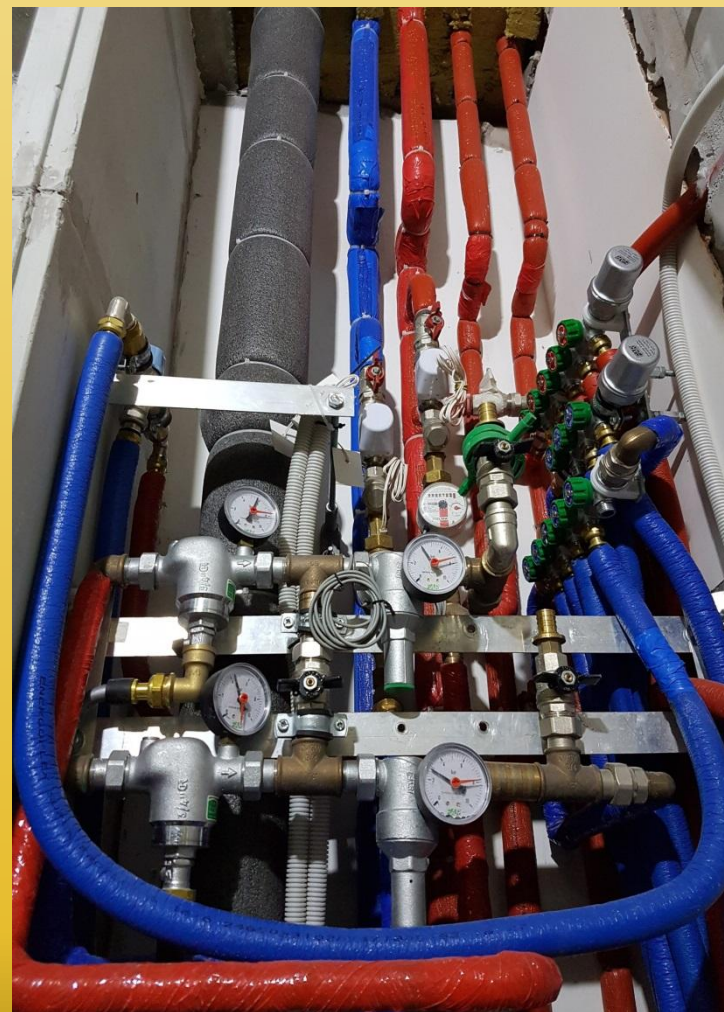
# Электромонтажные работы:



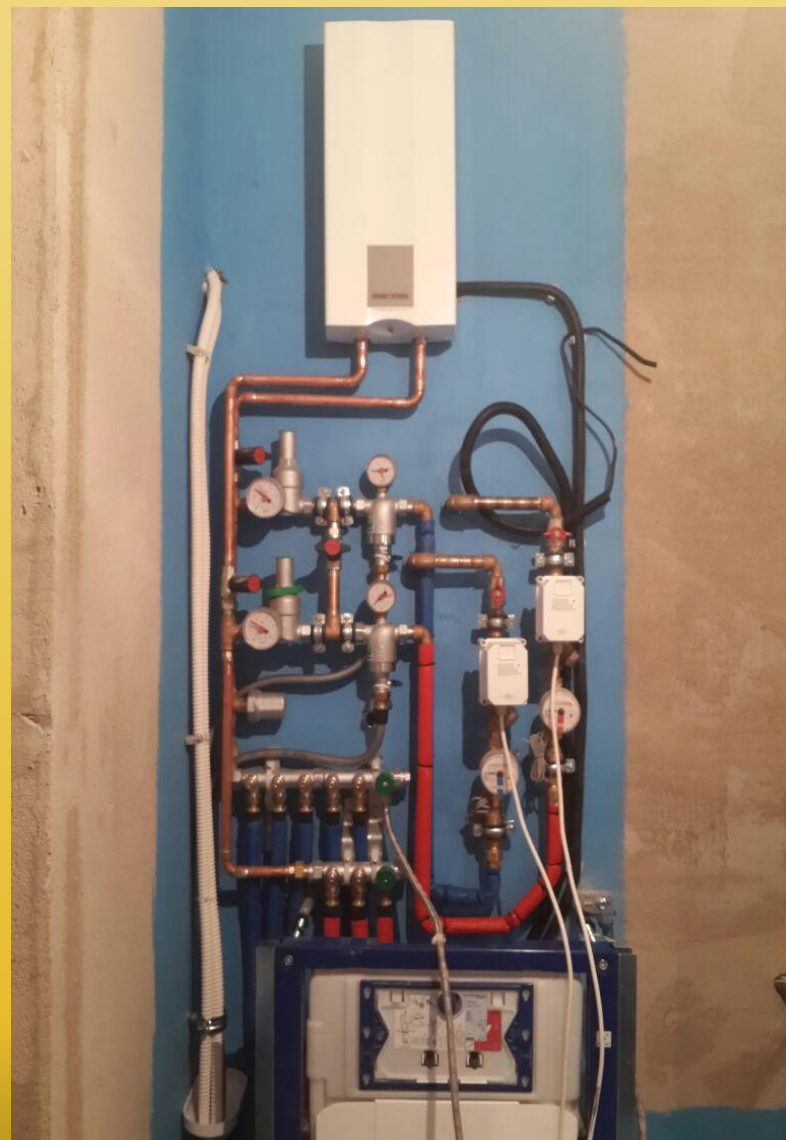
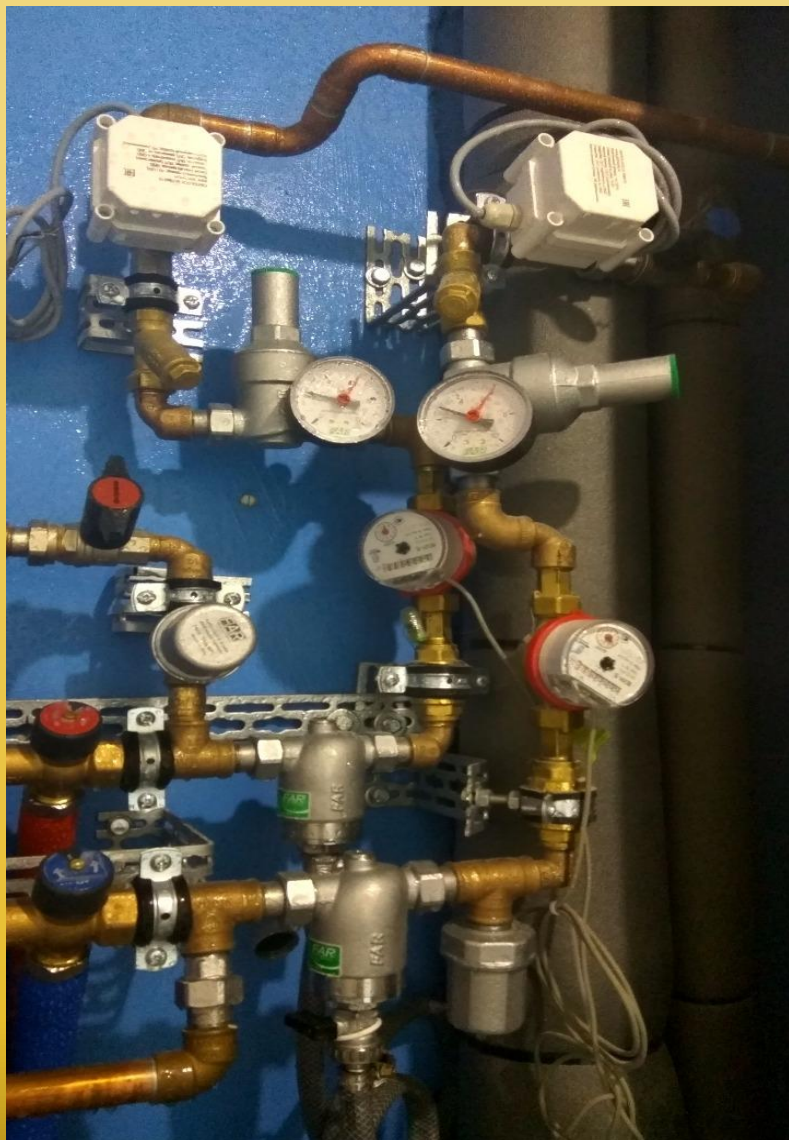
# Электромонтаж/автоматика:



# Водоснабжение / отопление / канализация: Сантехнические ниши / узлы водоразбора

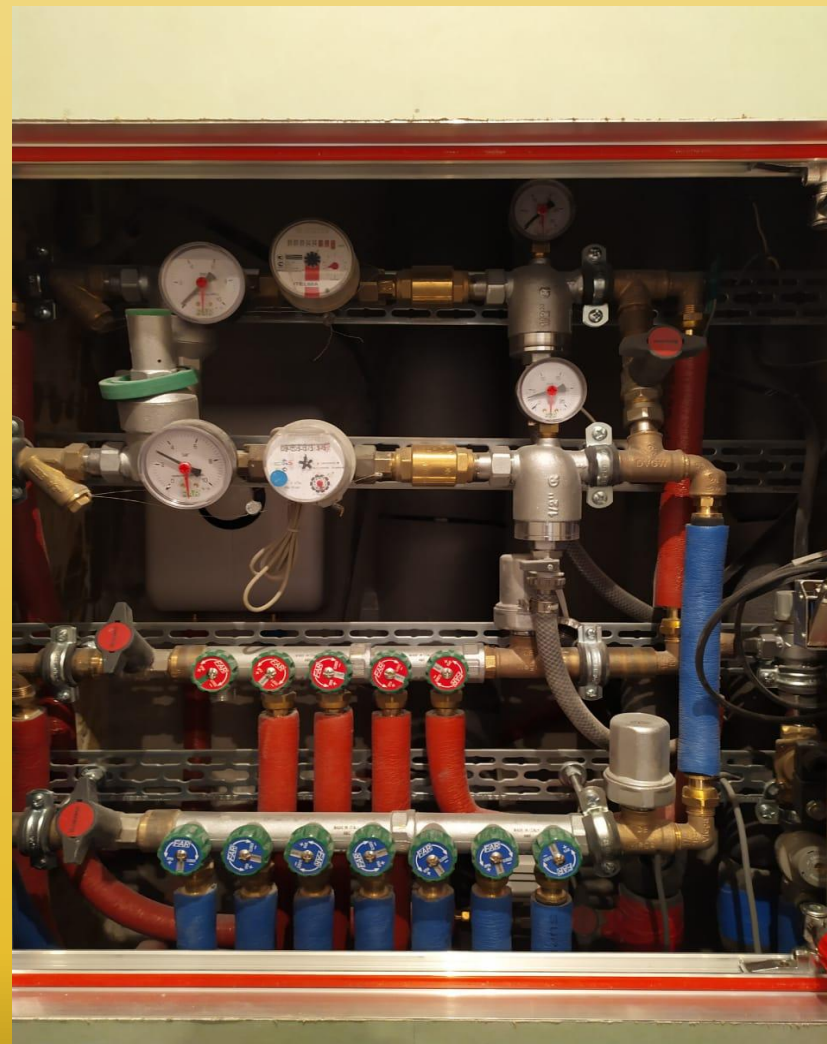


# Водоснабжение / отопление / канализация:



# Водоснабжение / отопление / канализация:

Расположение коллектора, выбор радиаторов и подвод труб





# Водоснабжение / отопление / канализация:

Уклоны по канализации: 110мм: 2мм – 1м, 50мм: 3мм – 1м.



# Стяжка пола пескобетон:

## Подготовка



## Заливка стяжки



# Металло-каркас (профиль):

Способ крепления, вид, стыки и периметр



# ГКЛ гипсокартон:

Способ крепления, вид, стыки и периметр



# ГКЛ гипсокартон:

Способ крепления, вид, стыки и периметр



# Работы с электрическим теплым полом:

Вид теплого пола: маты или кабель, терморегулятор

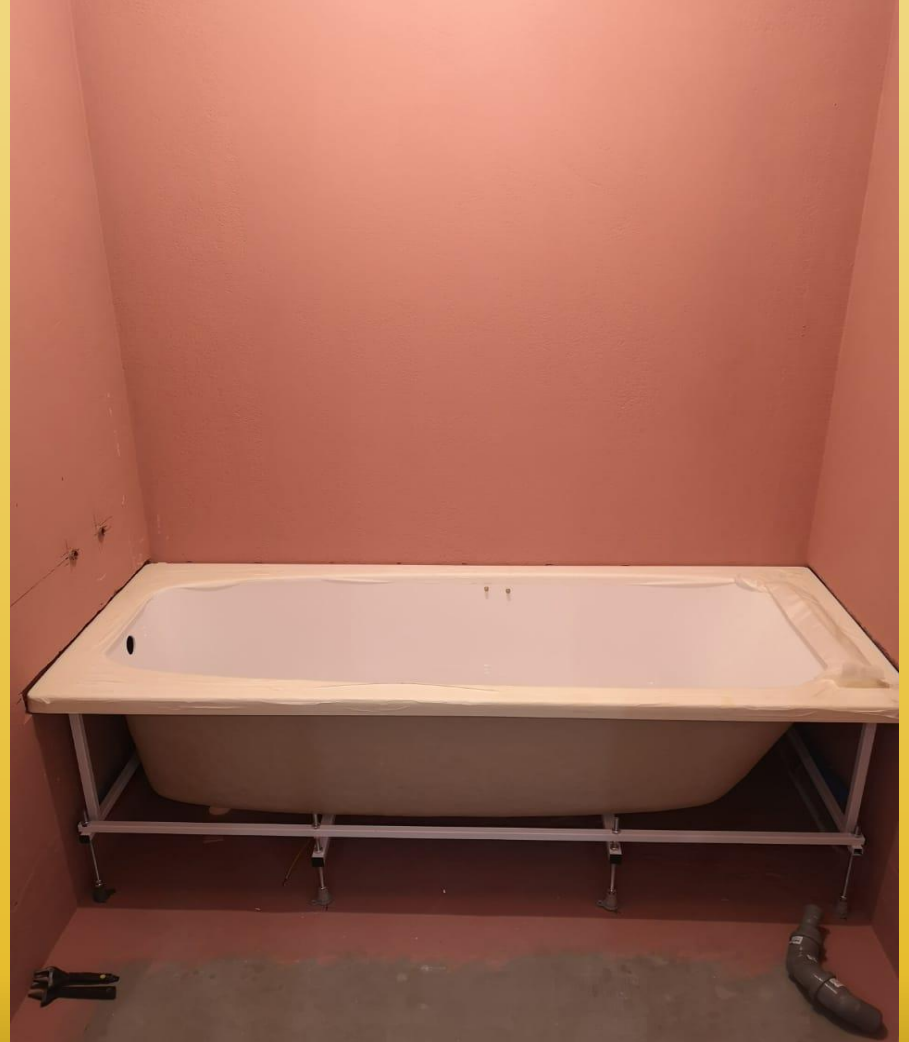


## Финишный ровнитель (наливной пол):



# Гидроизоляционные работы:

Битумная с праймером или обмазочная





## Чистовой этап работ:

- укладка плитки/керамогранита и её затирка;
- приклеивание и монтаж фанеры (по факту);
- отделка стен  
(шпаклевание/армирование/шлифование);
- монтаж потолочных плинтусов и молдингов;
- финишное потолочное покрытие  
(натяжной/ГКЛ потолок/под покраску)\*;
- финишное напольное покрытие  
(доска/ламинат/паркет/массив)\*;
- финишное настенное покрытие  
(обои/покраска/декоративное покрытие)\*;
- установка чистовой сантехники и электрики;
- монтаж напольных плинтусов/дверей;
- декорирование помещения/мебелирование.

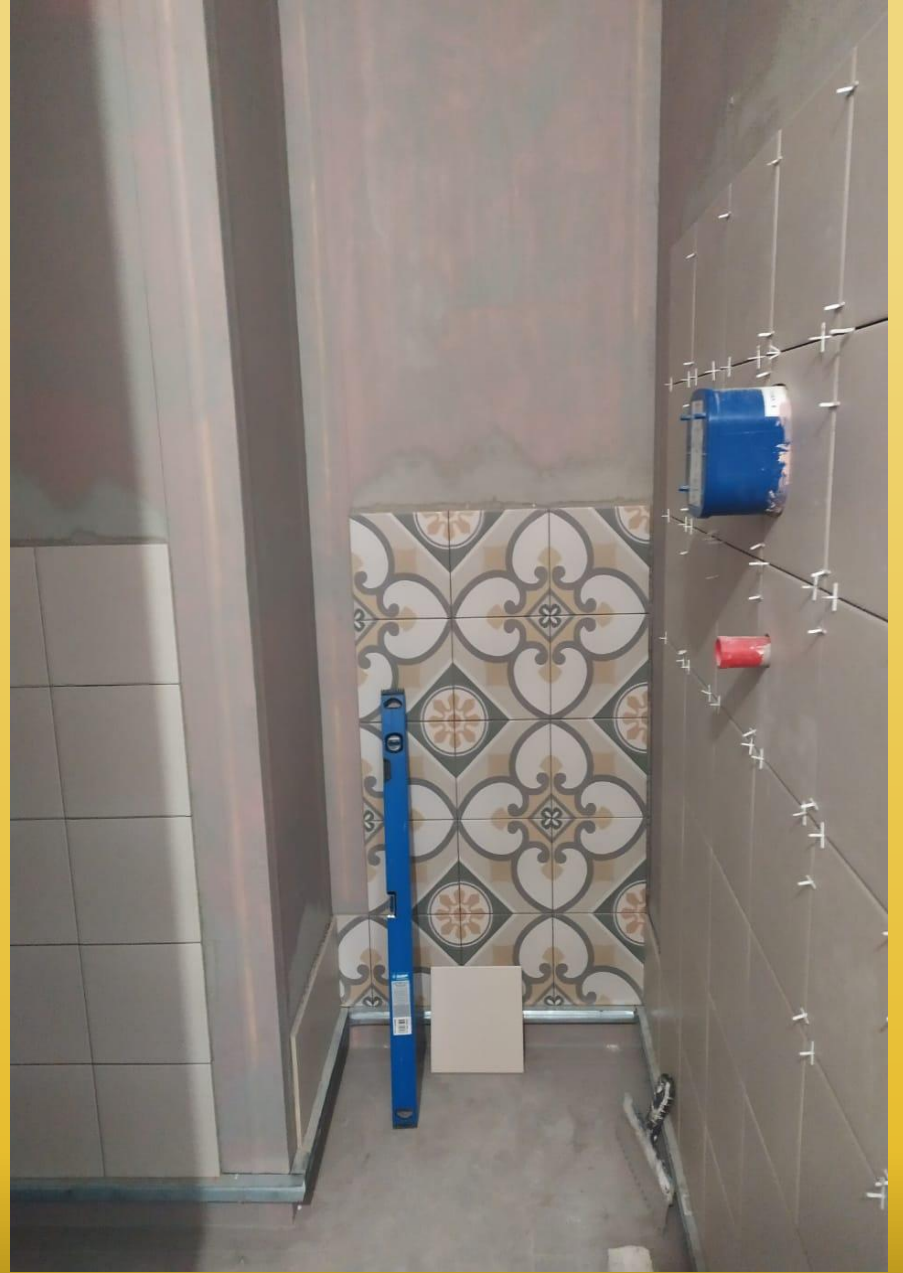
## Что относится к чистовому материалу:

- Напольные покрытия (ламинат/паркет/массив);
- Краска, обои, фрески, декоративки;
- Молдинги /плинтуса/ лепнина;
- Плитка/мозаика, затирка, профили;
- Чистовые механизмы розеток/выключ.;
- Чистовые светильники /люстры/ бра;
- Чистовая сантехника и санфаянс;
- Напольные плинтуса /двери/ порталы;
- Чистовые радиаторы отопления;
- Предметы мебели и декора;

## Работы с плиткой/затиркой:

- Выбор плитки заранее, толщина, размеры
- Люк-невидимка (место под укладку)
- Вид затирки (цементная или эпоксидная)
- Толщина шва
- Выбор клея (серый/белый/эластичный)







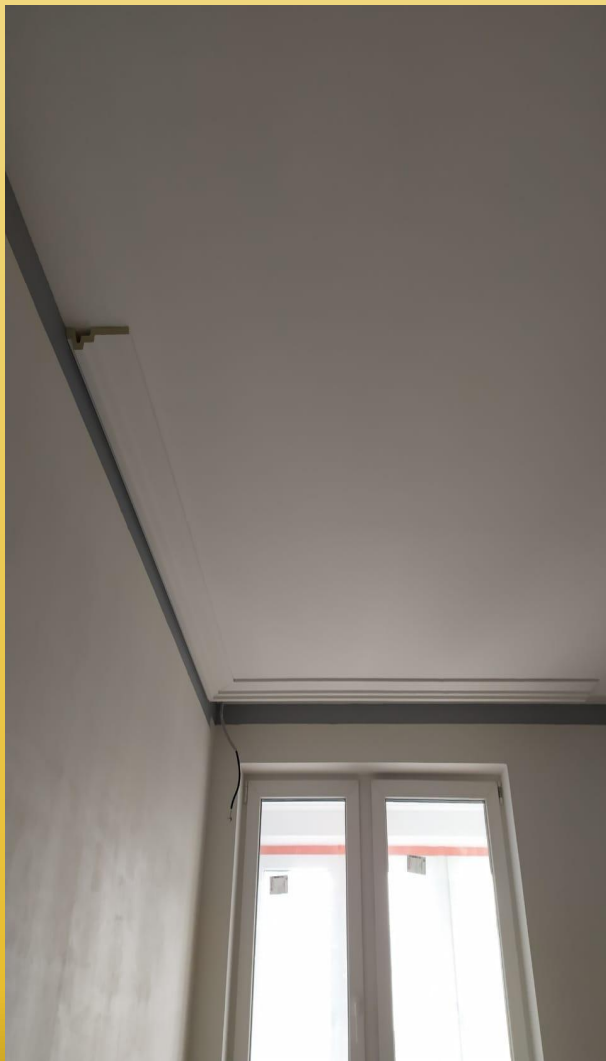
## Отделка стен (малярка):

Напрямую зависит от финишного покрытия

- Использование различных смесей (гипсовые, полимерные, цементные шпаклевки);
- Готового типа и сухого типа;
- Требуется ли стеклохолст или нет поверхность;



# Монтаж потолочных молдингов и плинтусов:



# Способы укладки напольных покрытий:

Способы: замковое соединение, неразборно на фанеру





## Способы укладки напольных покрытий:

Способы: напрямую к стяжке через наливной пол!

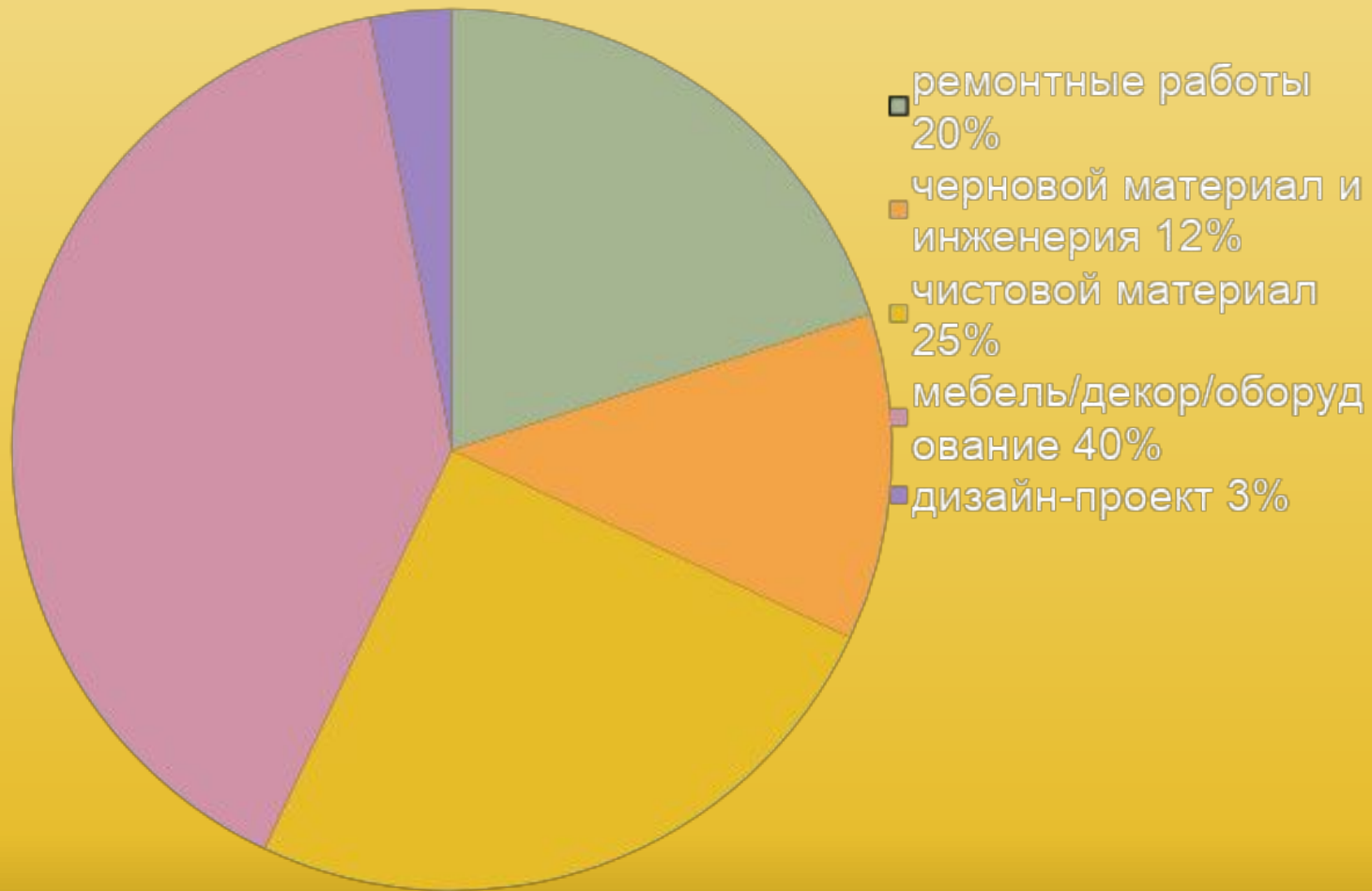


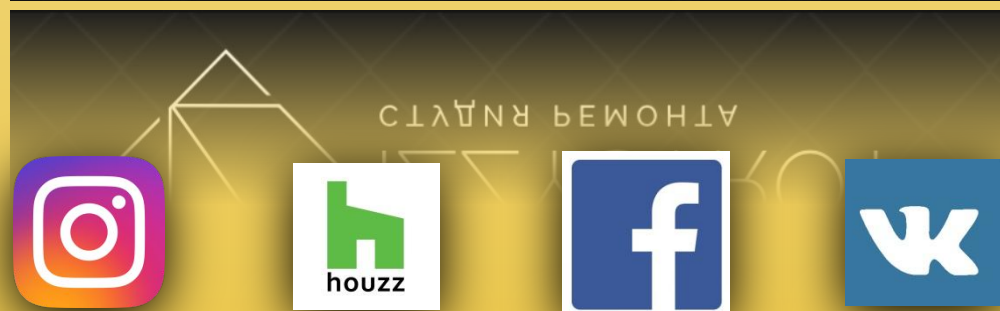
## Особенности ремонта в новостройке:

- требования и нормы по проведению ремонтных работ разные в каждом ЖК;
- акты скрытых работ / фотофиксация скрытых работ;
- разный уровень пола, относительно подъезда;
- различная конструкция окон/остекления;
- наличие и отсутствие стяжки от застройщика;
- наличие и отсутствие штукатурки от застройщика;
- расположение вентиляционных шахт и их тип;
- электронагрузка/электропроект/количество фаз;
- расположение стояков канализации/ водоснабжения;
- разгрузка материала / вывоз мусора (условия);

# Стоимость ремонта в новостройке

Соотношение затрат на ремонт :





**IZZYSTROY.RU**

Написать нам: [info@izzystroy.ru](mailto:info@izzystroy.ru)

Позвонить нам: +7 (929) 985-63-94