

**ОРГАНИЗАЦИОННО-ЭКОНОМИЧЕСКИЕ  
МЕРОПРИЯТИЯ ПО ПОВЫШЕНИЮ  
ЭФФЕКТИВНОСТИ РАБОТЫ  
РЕСТОРАНА ООО «ОТЕЛЬ «ТВЕРЬ»**

**Выполнил:**

**Руководитель: проф. Беденко Н.Н.**

**Цель дипломной работы** – разработка и обоснование мероприятий по повышению эффективности деятельности ресторана высшей категории при многофункциональном гостиничном комплексе.

***Задачи:***

- исследовать специфику организации и совершенствования деятельности предприятий питания в условиях рыночных отношений;
- провести анализ деятельности объекта исследования;
- разработать мероприятия по повышению эффективности деятельности ресторана на основе внедрения технологий кейтеринга;
- представить экономическое обоснование сформированных предложений.

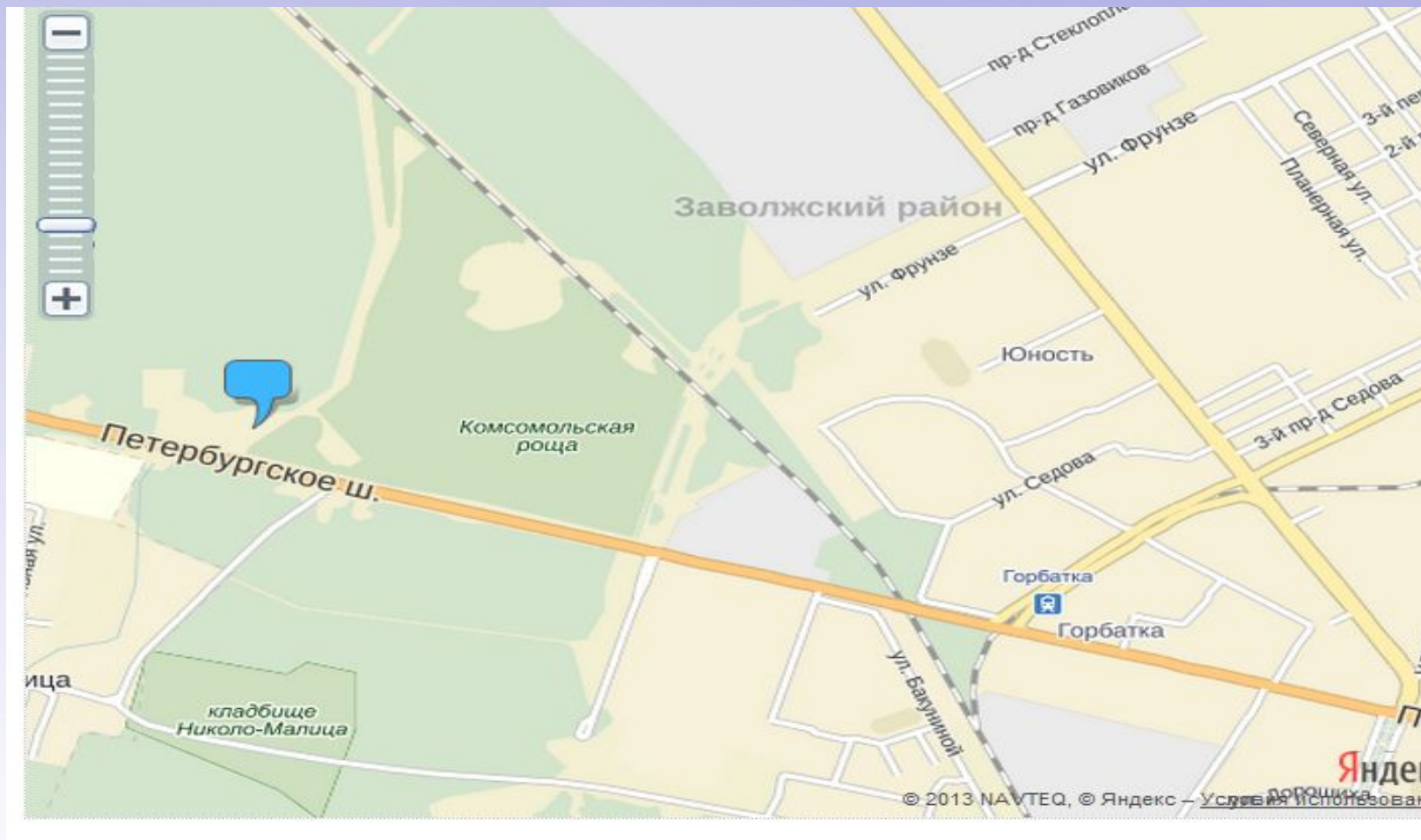
# Теоретико-аналитическое исследование деятельности предприятий питания:

- Основными направлениями повышения эффективности деятельности предприятий питания при многофункциональных гостиничных комплексах в современных кризисных условиях хозяйствования являются:
- специализация деятельности гостиничного и ресторанного предложения;
- развитие малого и среднего предпринимательства;
- внедрение новых инновационных технологий; расширение спектра реализуемых услуг;
- развитие рекламной деятельности;
- оптимизация расходов;
- углубление специализации гостиничного и ресторанного дела.

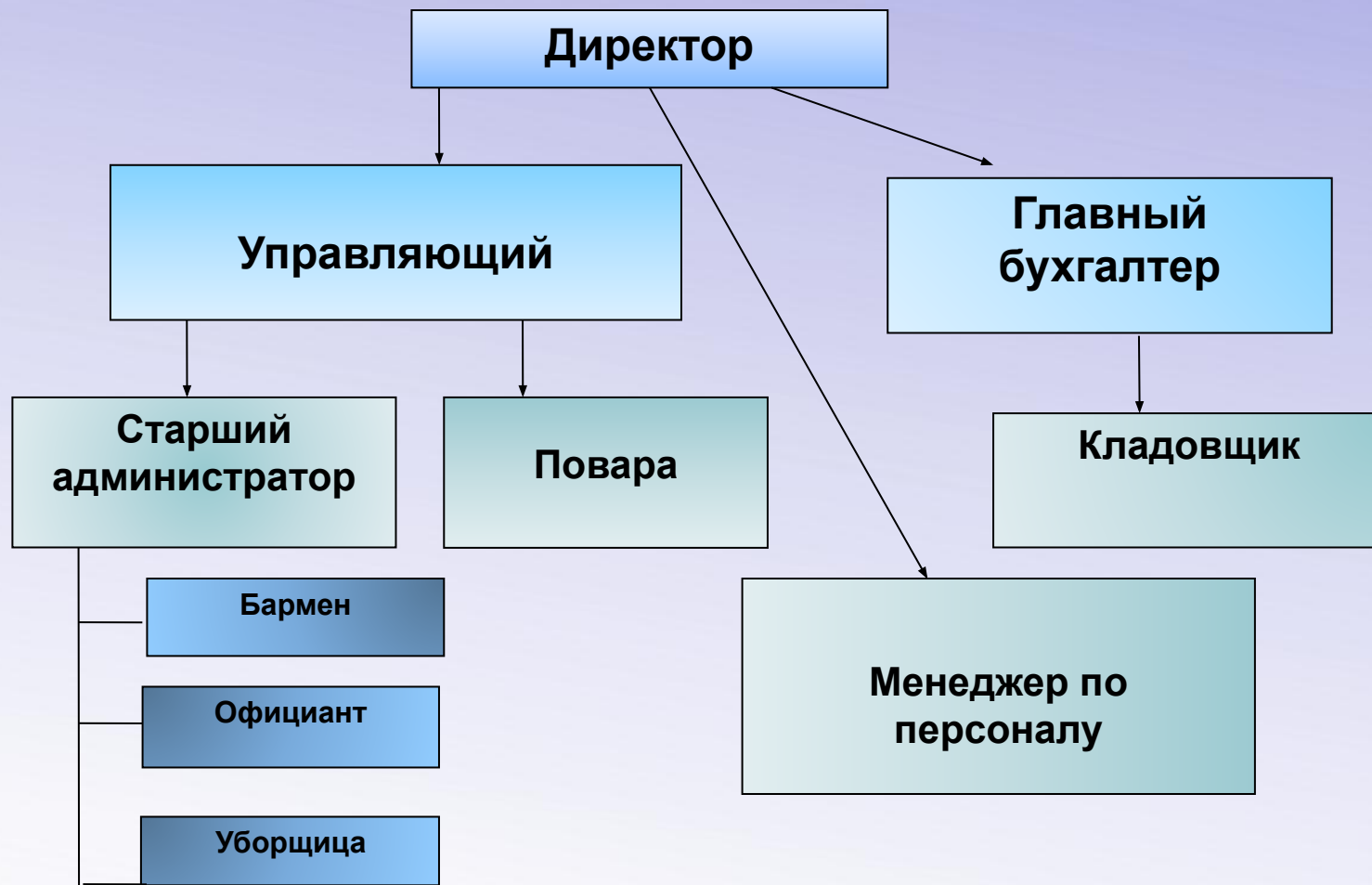


**АНАЛИЗ ДЕЯТЕЛЬНОСТИ  
РЕСТОРАНА  
ООО «ОТЕЛЬ «ТВЕРЬ»**

# г. Тверь, Петербургское шоссе, 130



# Организационная структура управления ресторана ООО «Отель «Тверь»



# ПОКАЗАТЕЛИ ДЕЯТЕЛЬНОСТИ РЕСТОРАНА ООО «ОТЕЛЬ «ТВЕРЬ»

Показатели	Годы		
	2012	2013	2014
1) Сумма полученных доходов, тыс. руб.	33 750,0	37 500,0	38 231,2
2) Сумма понесенных расходов, тыс. руб.	20 651,2	16 934,0	26 158,6
3) Налоговая база для исчисления единого налога, тыс. руб.	13 098,8	20 566,0	12 072,6
4) Ставка единого налога, %	15,0	15,0	15,0
5) Сумма исчисленного единого налога	1 964,8	3 084,9	1 810,9
6) Ставка минимального налога, %	1,0	1,0	1,0
7) Сумма минимального налога	337,5	375,0	382,3
8) Чистая прибыль (предпринимательский доход), тыс. руб.	11 134,0	17 481,1	10 261,7
9) Удельный вес чистой прибыли в полученных доходах, %	33,0	46,6	26,8

# ПОКАЗАТЕЛИ ЭФФЕКТИВНОСТИ ИСПОЛЬЗОВАНИЯ РЕСТОРАНА ПЕРСОНАЛА ООО «ОТЕЛЬ «ТВЕРЬ»

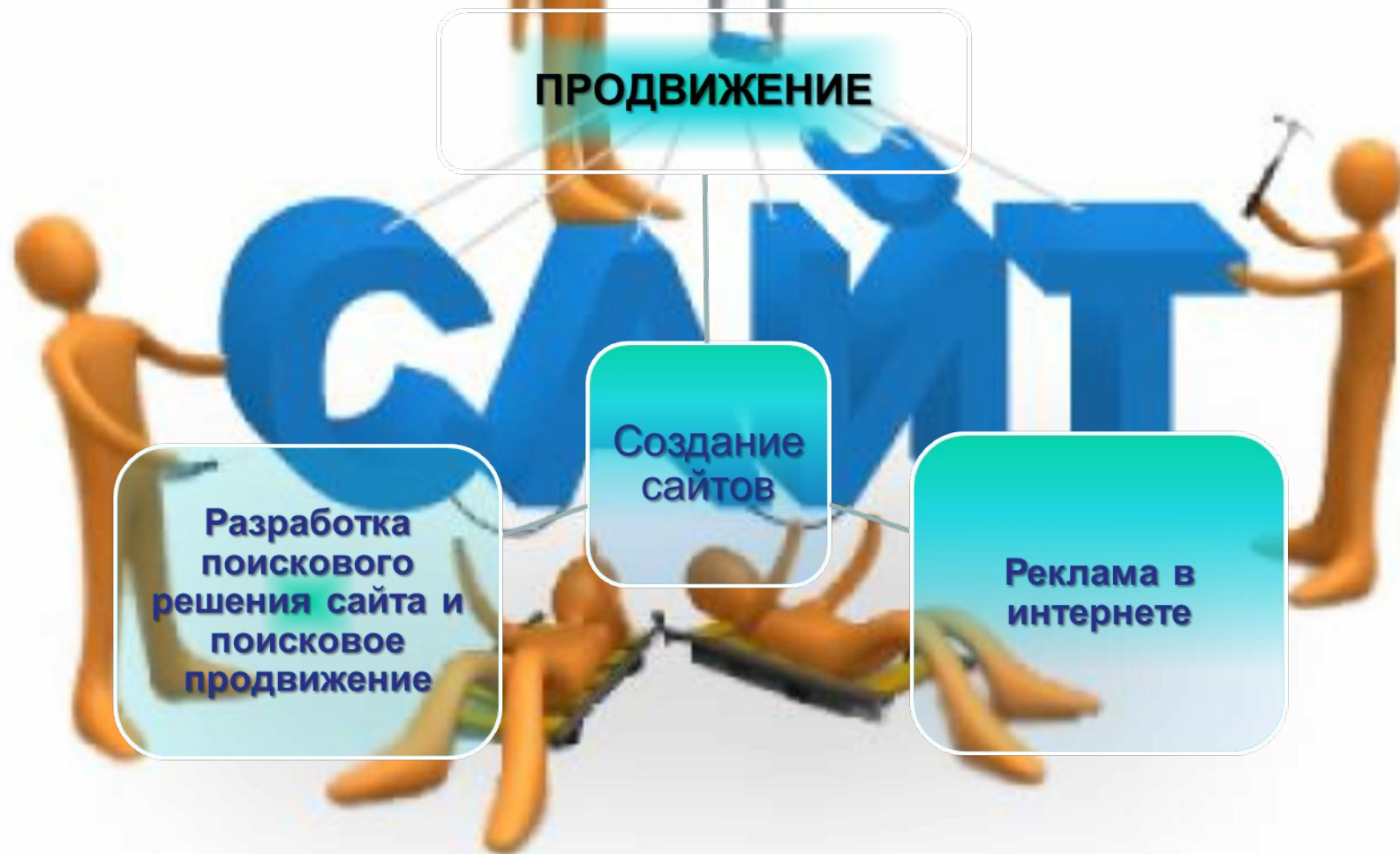
Показатели	Отклонение	
	2013/2012	2014/2013
1) Коэффициент текучести кадров	3,0	0
2) Общие затраты на персонал, тыс. руб.	- 4,2	15,3
3) Затраты в расчете на одного работника, руб.	- 11,0	15,3
4) Расходы на оплату труда, тыс. руб.	- 4,2	25,0
5) Производительность труда в стоимостном выражении, тыс. руб.	3,2	2,0
6) Объем чистой прибыли в расчете на одного работника, тыс. руб.	45,8	- 70,0
7) Численность продуктивного персонала, чел.	6,3	0,0
8) Численность непродуктивного персонала, чел.	11,0	0



# КЛЮЧЕВЫЕ ПОКАЗАТЕЛИ ЭФФЕКТИВНОСТИ РЕСТОРАНА ООО «ОТЕЛЬ «ТВЕРЬ»

Показатели	Отклонение	
	2013/2012	2014/2013
1) Рентабельность продаж, %	16,0	-23,2
2) Рентабельность услуги, %	49,3	-64,0
3) Доля заработной платы в общих доходах, %	- 1,7	3,0
4) Доля продуктивного персонала, %	- 1,5	0,0
5) Соотношение продуктивного и непродуктивного персонала	- 5,5	0,0
6) Рентабельность персонала, тыс. руб.	196,1	-257,8
7) Производительность продуктивного персонала, тыс. руб.	96,5	43,0

# АНАЛИЗ МАРКЕТИНГОВОЙ ДЕЯТЕЛЬНОСТИ РЕСТОРАНА ООО «ОТЕЛЬ «ТВЕРЬ»



**Мероприятия по повышению  
эффективности деятельности  
ресторана ООО «Отель «Тверь»**



Статья затрат	Сумма, тыс. руб.
<i>Единовременные расходы</i>	
Расходы на оборудование	630 000
Расходы на дополнительное оснащение	600 000
Итого:	1 230 000
<i>Текущие расходы</i>	
Коммунальные услуги	120 000
Хозяйственные нужды (моющиеся средства, канцелярия и т.д.)	15 000
Прочие расходы (обслуживание оргтехники и т.д.)	50 000
Расходы на ГСМ	360 000
Реклама	50 000
Расходы на медосмотр	24 080
Заработная плата с отчислениями на ФОТ	1 670 800
Амортизация	120 000
Итого	2 409 880
Итого	3 630 880

## Прогноз потенциального дохода ресторана отеля «Тверь» после внедрения услуг кейтеринга

Показатели	Количество	Средняя стоимость на 1 чел., руб.	Объем дохода, руб.
Банкеты в летнее время	8 х 4 мес. х 100 чел.	2 000	6 400 000
Банкеты в осенне-зимнее время	1 х 6 мес. х 80 чел.	1 500	720 000
Банкеты в весеннее время	2 х 2 мес. х 90 чел.	1 900	684 000
Итого	64	—	7 804 000

# ПРИЕМУЩЕСТВА ИНТЕРНЕТ-МАРКЕТИНГА



## ПРОГНОЗНЫЕ ПОКАЗАТЕЛИ ДЕЯТЕЛЬНОСТИ РЕСТОРАНА ООО «ОТЕЛЬ «ТВЕРЬ» В РЕЗУЛЬТАТЕ ВНЕДРЕНИЯ ПЛАНОВЫХ МЕРОПРИЯТИЙ

Показатели	2014	1 вариант прогноза	2 вариант прогноза	3 вариант прогноза
1) Сумма полученных доходов, тыс. руб.	38 231,2	46 035,2	45 254,2	45 254,2
2) Сумма понесённых расходов, тыс. руб.	26 158,6	29 099,88	29 099,88	29 099,88
3) Чистая прибыль, тыс. руб.	10 261,71	14 395,0	13 731,2	10 772,3
4) Рентабельность продаж, %	31,6	36,8	35,7	30,4



**СПАСИБО ЗА ВНИМАНИЕ**