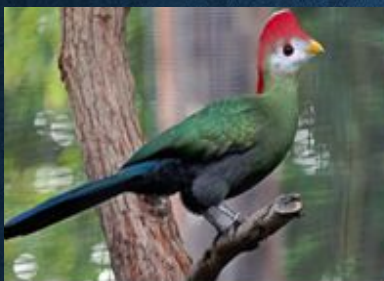
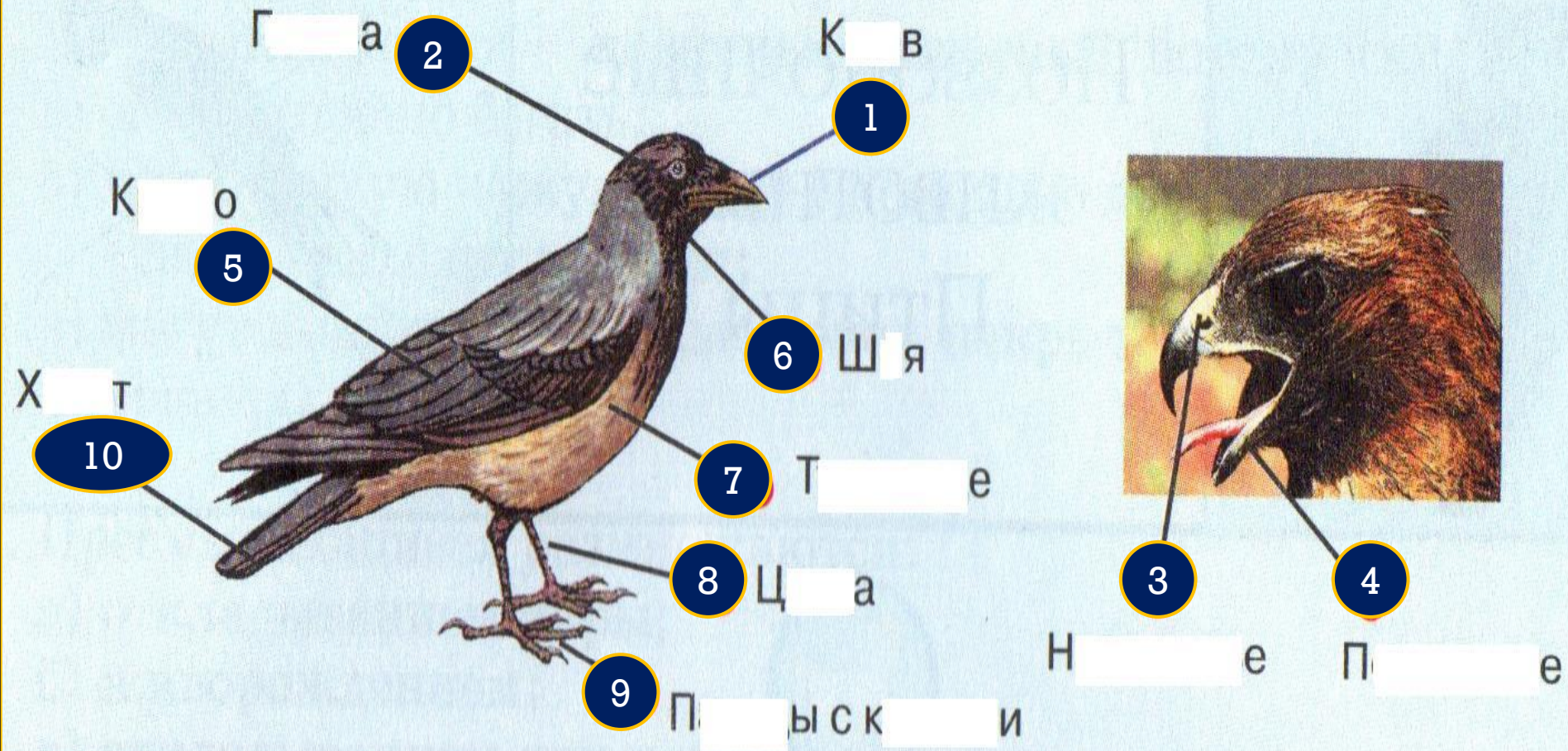


**О** . . . . . **Я** — ЭТО Н . . . а О П . . . . Х.



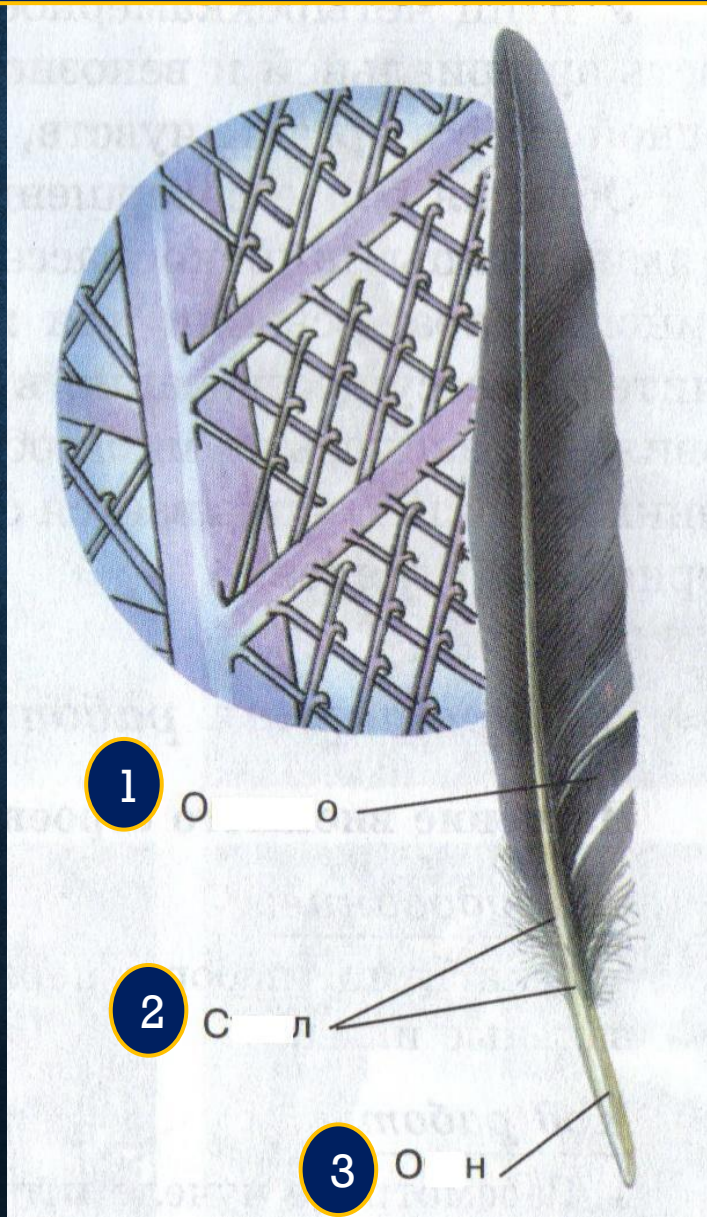


# Внешнее строение ПТИЦЫ:



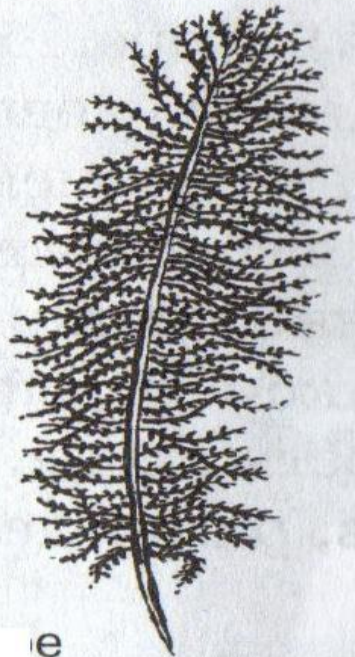


# Строение **перьев:**



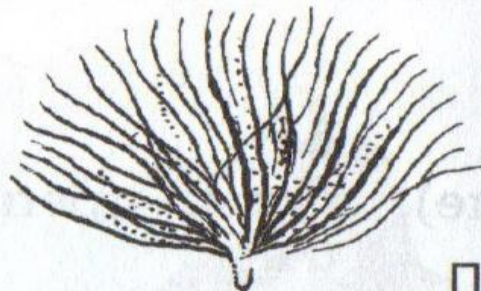


# Перья птиц:



1

П е

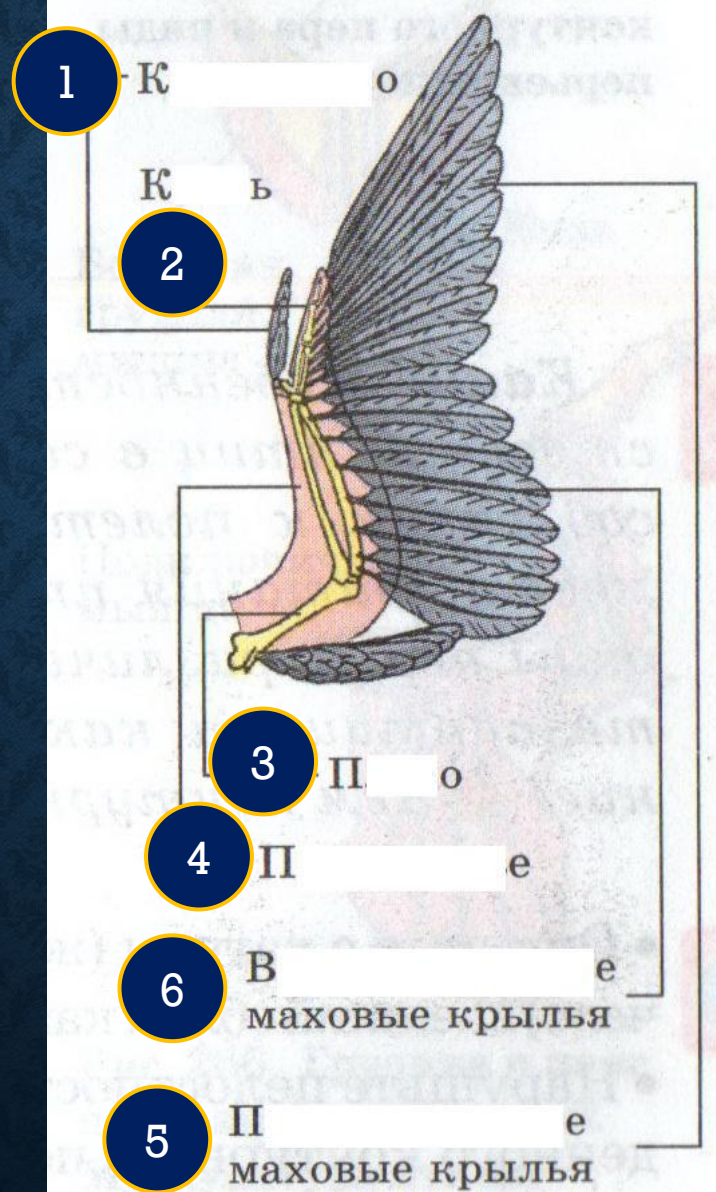


П х

2

# Строение **крыла**

## **ПТИЦЫ:**





# Значение птиц:



1. «С . . . . . ы»



2. О . . . . Т

природы



3. К . . . . . ы пищевых

о



4. Э . . . . . е значение

подорож





5. **О** . . . . . **и** насекомых



6. **У** . . . . . **т** вредных насекомых и грызунов.



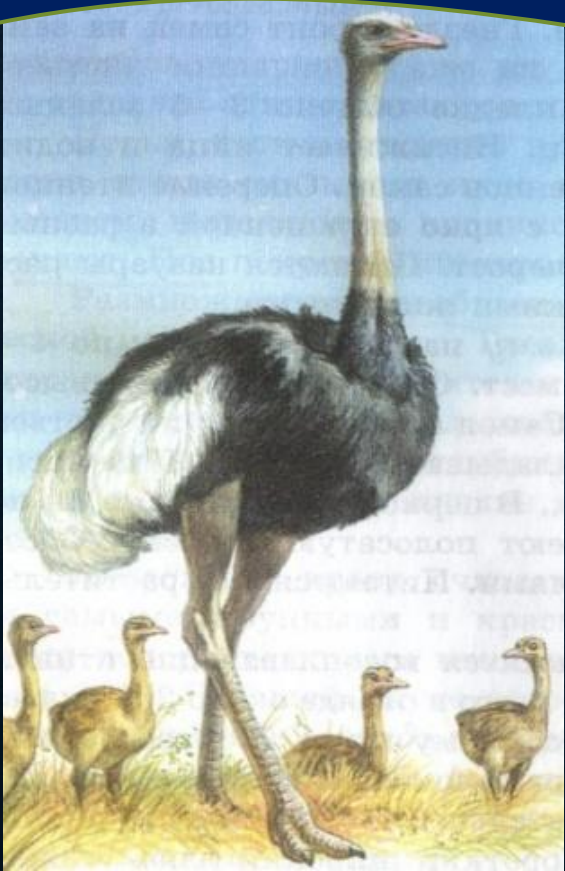
7. **Р** . . . . . **и** семян и плодов



8. Птичий **п** . . . . **т**

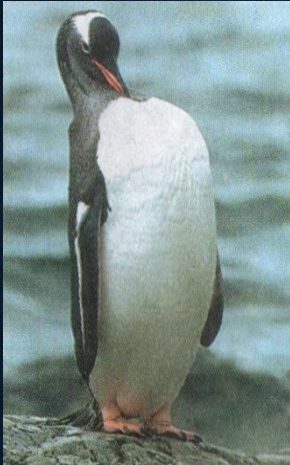


# Тема: № 28 «Отряды *ПТИЦ*»





К **отрядам** птиц относятся:



1. **Пингвины**



2. **Страусообразные**



3. **Нандуобразные**



4. **Казуарообразные**



5. **Гусеобразные**



6. **Дневные** хищные



К **отрядам** птиц относятся:



7. **Ночные** хищные  
птицы

8. **Совы**

9. **Куриные**



10. **Воробьинообразные**

11. **Голенастые**

12. **Аистообразные**



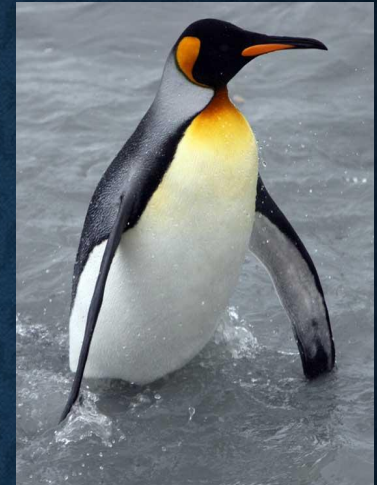
К отряду **Пингвинов** относятся:



1. Пингвин  
императорский



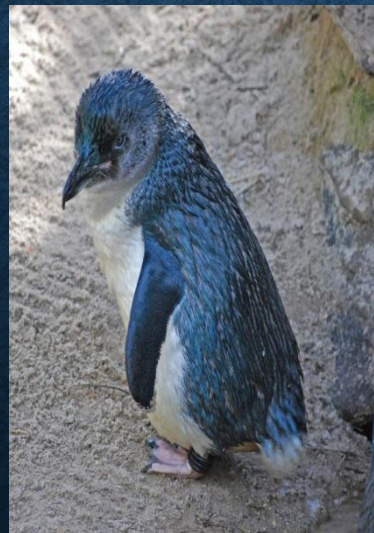
2. Пингвин **малый**



3. Пингвин  
**королевский**



4. Адель

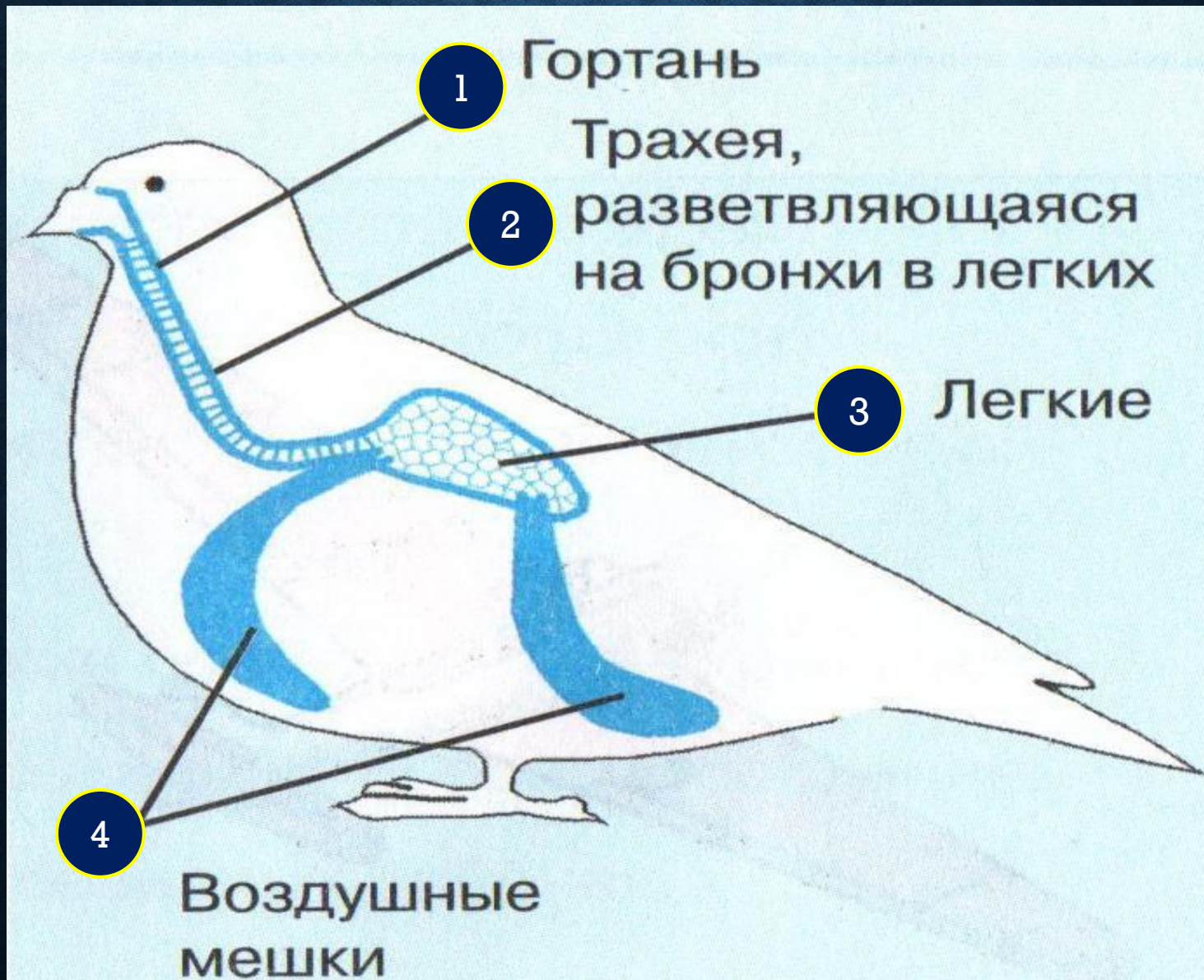


5. Пингвин **синий**



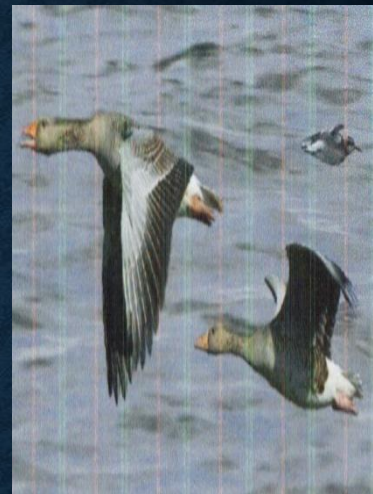
# Органы **ДЫХАНИЯ**

## **ПТИЦЫ:**

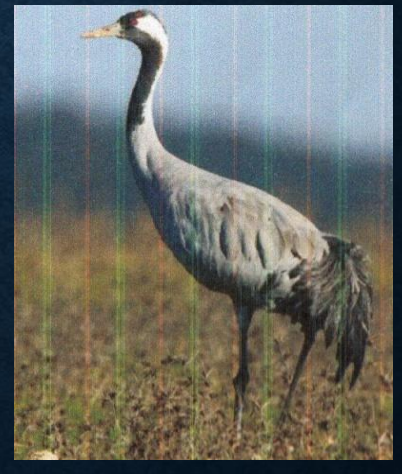
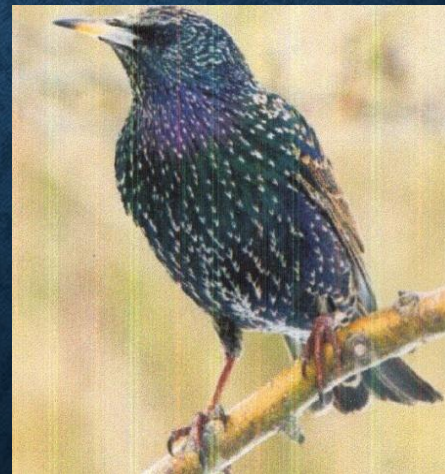
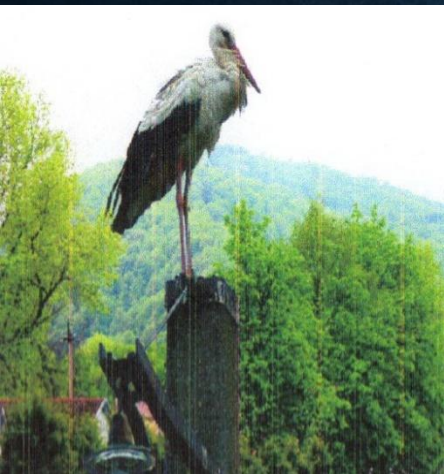




# **Перелётные птицы:**



**1. Стриж 2. Ласточка 3. Иволга 4. Пеночка 5. Гуси**

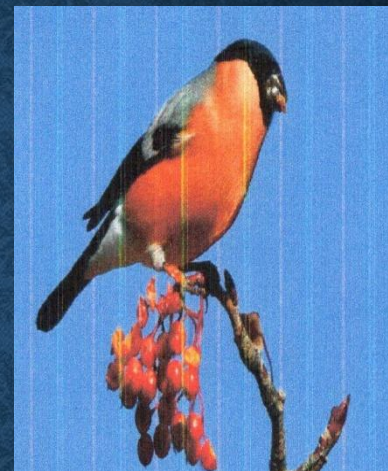
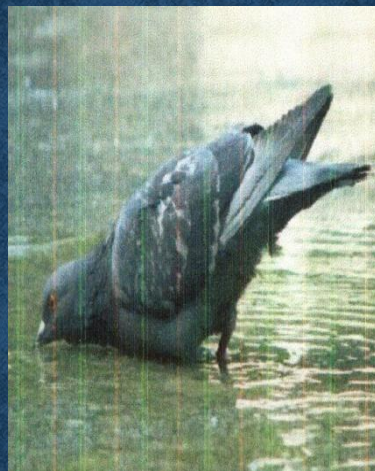
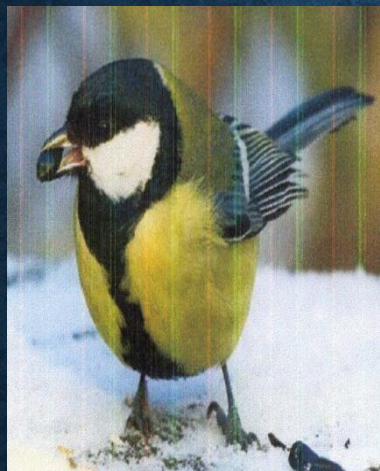


**6. Аист 7. Кряква 8. Скворец 9. Журавль**



# Городские

## ПТИЦЫ:



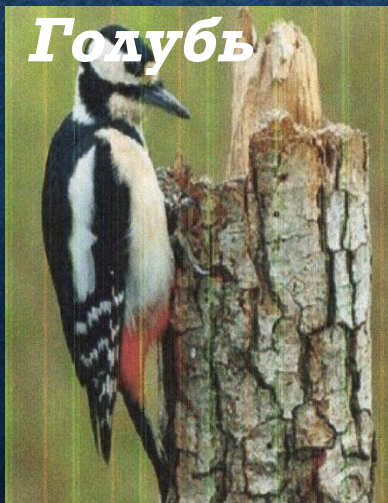
**1. Воробей**

**2. Синица**

**3.**

**4. Снегирь**

**5. Галка**



**Голубь**

**6. Ласточка**

**7. Ворона**

**8. Дятел**

**9. Грач**

**10. Скворец**



В случае опасности **страус** не прячет голову в песок, как обычно думают, а в начале убегает, затем ложится на землю, прижимается к ней и вытягивает шею.







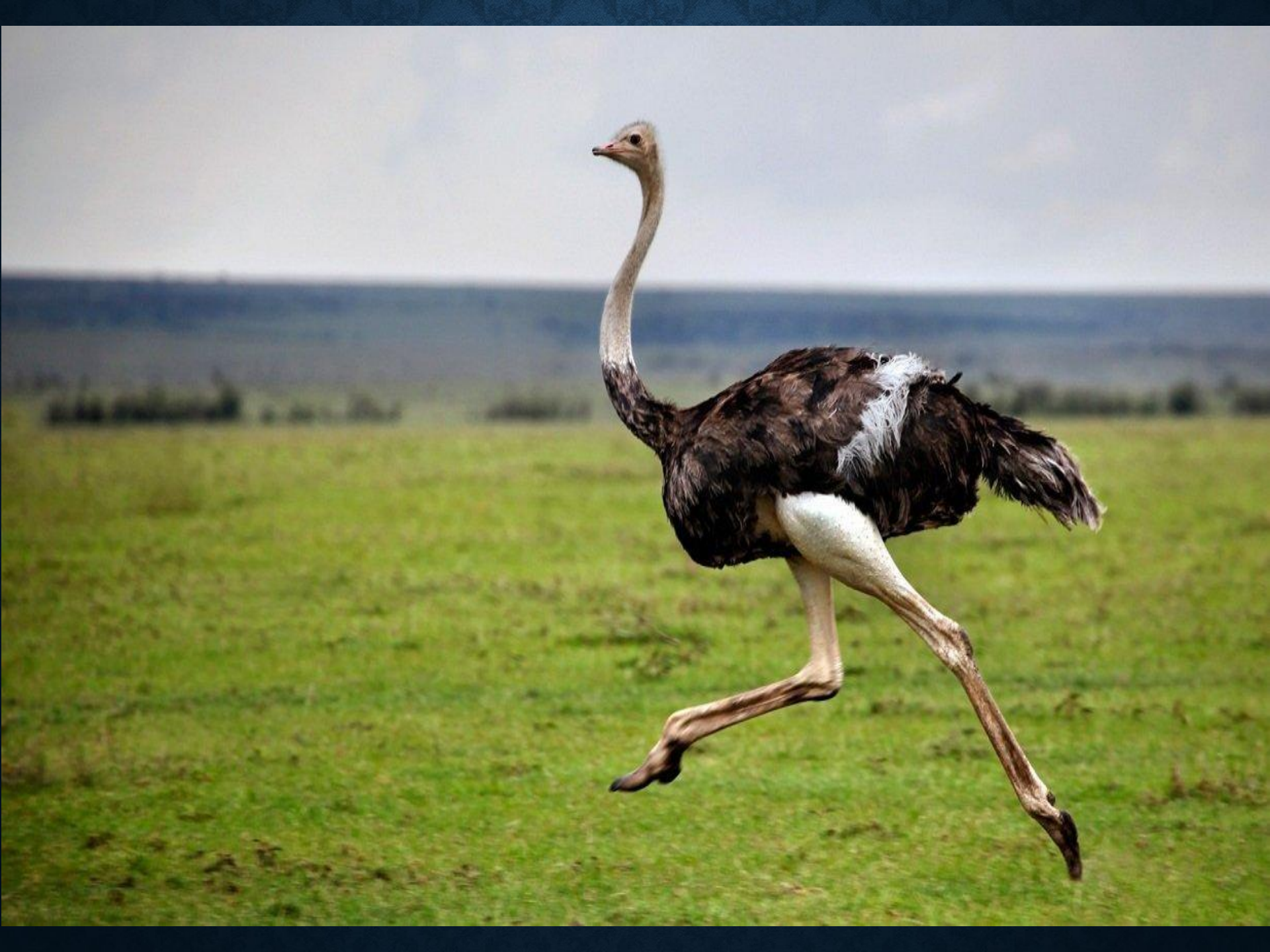










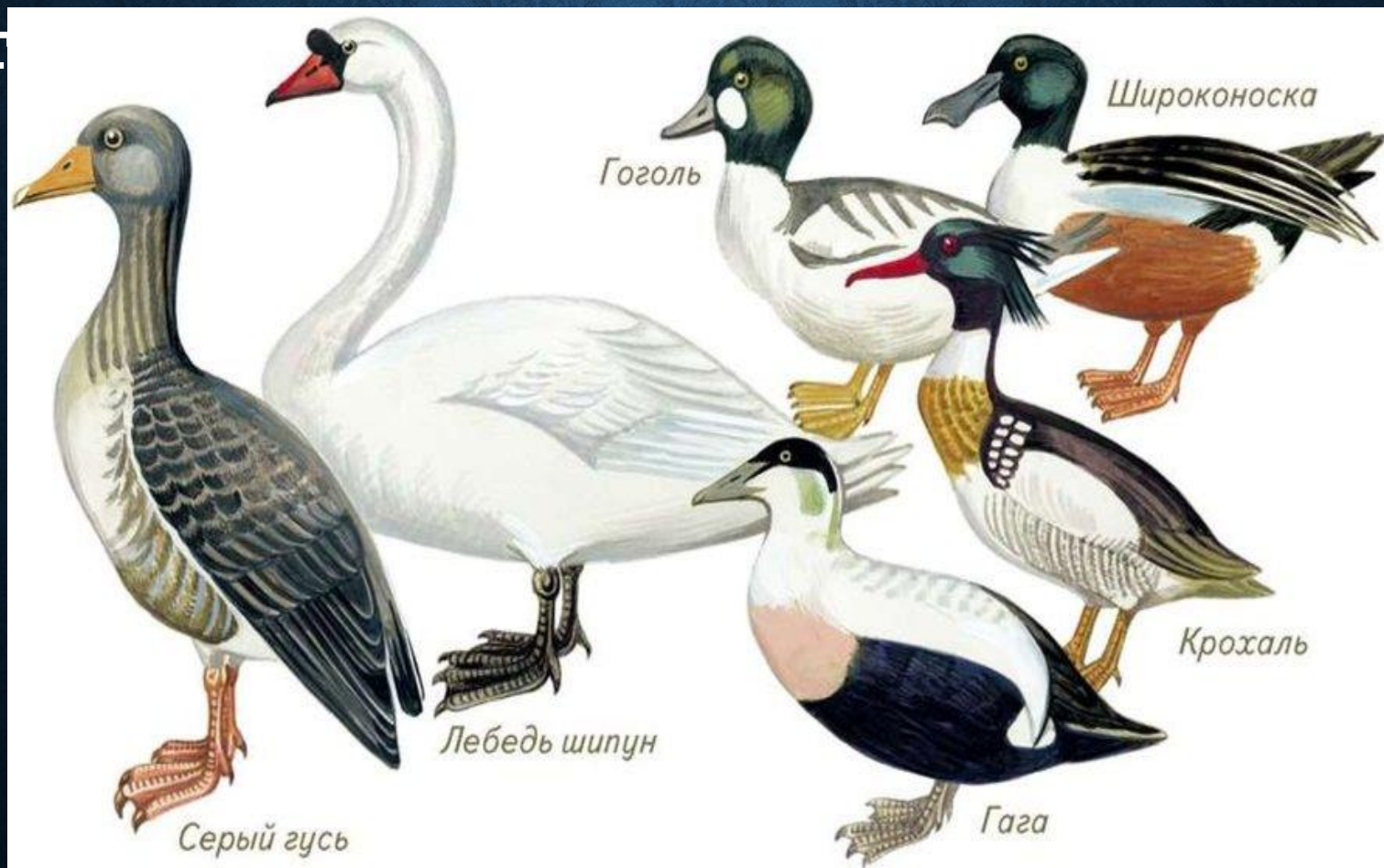








Численность **гусеобразных** в природе за последние годы катастрофически уменьшается на всем земном шаре, главным образом из-за разрушения мест их обитания.





# Характеристика отряда

## **Страусообразных:**

1. **Африканские страусы** . . . . .
2. В настоящее время . . . . .
3. **Самцы** до . . . . .
4. **Шея** . . . . .
5. **Голова** . . . . .
6. **Цвет оперения** . . . . .
7. **Самки** . . . . .
8. **Африканские страусы** . . . . .  
.
9. **Крылья** . . . . . перьев.
10. Эти **птицы** – кочующие, . . . . .
11. В момент опасности . . . . .



13. В период ... ..
14. В *гнездах* ... ..
15. Они большие, ... ..
16. Насиживают *кладку* ... ..
17. *Инкубация* ... ..
18. *Страусята* вылупляются ... ..
19. Их воспитанием ... ..



**Д/з:**

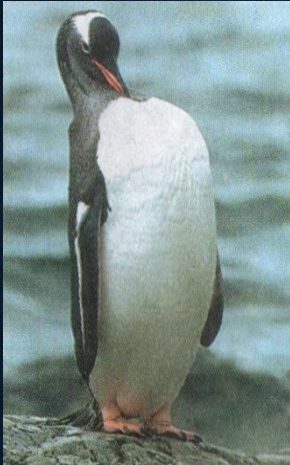
1. Учить слова

2. Письменно ответить на вопросы стр. 145

(1)



К **отрядам** птиц относятся:



1. **Пингвины**



2. **Страусообразные**



3. **Нандуобразные**



4. **Казуарообразные**



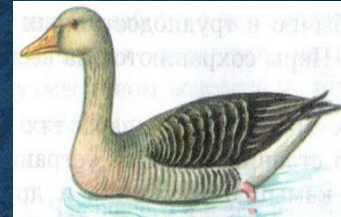
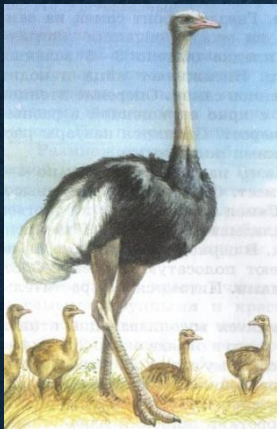
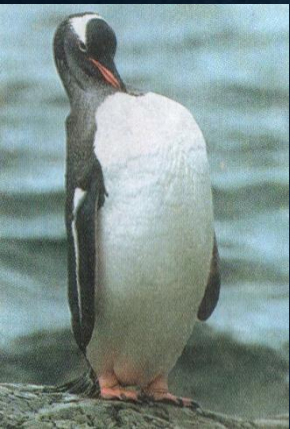
5. **Гусеобразные**



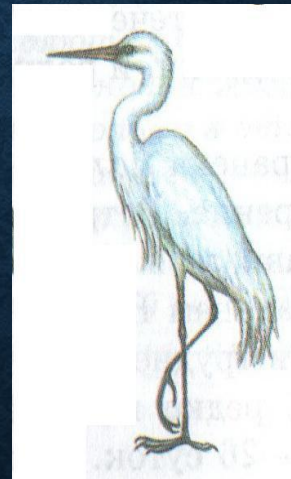
6. **Дневные** хищные



# К **отрядам** птиц относятся:



1. П . . . . . ы 2. С . . . . . е 3. Н . . . . . е 4. К . . . . . е 5. Г . . . . . е 6. Дневные х . . . . . е птицы



7. Ночные х . . . . . е птицы 8. С . . . . . ы 9. К . . . . . е 10. В . . . . . е 11. Г . . . . . е 12. А . . . . . е



# К отряду **Пингвинов**

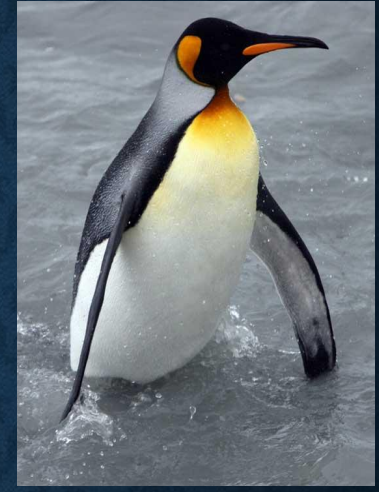
относятся:



1. Пингвин **и** . . . . . **й**



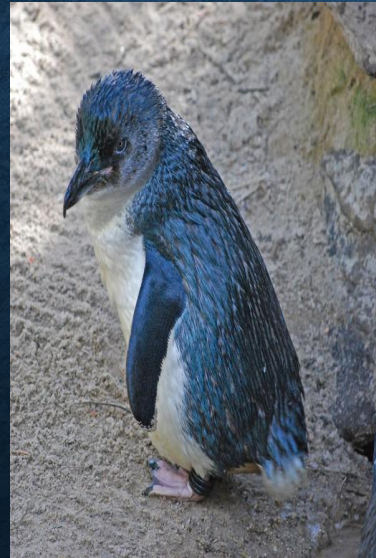
2. Пингвин **м** . . . **й**



3. Пингвин **к** . . . . . **й**



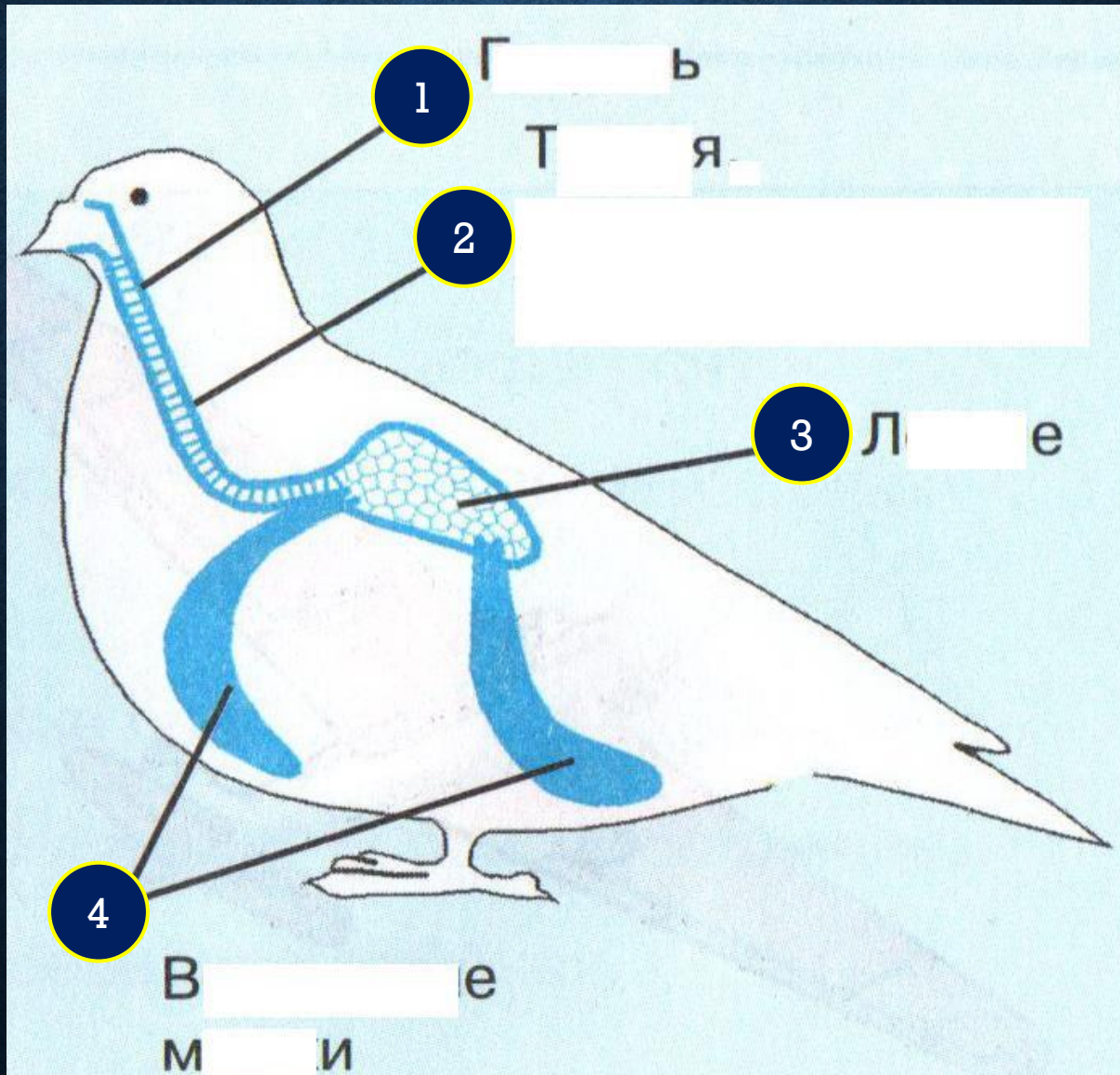
4. **а** . . . **ь**



5. Пингвин **с** . . . **й**



# Органы **дыхания** птицы:





# Перелётные

## птицы:



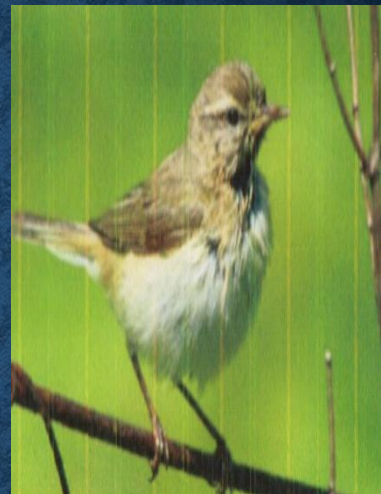
1. Стриж



2. Ласточка



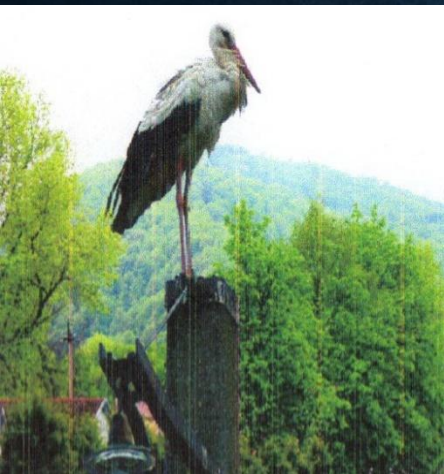
3. Иволга



4. Пеночка



5. Гуси



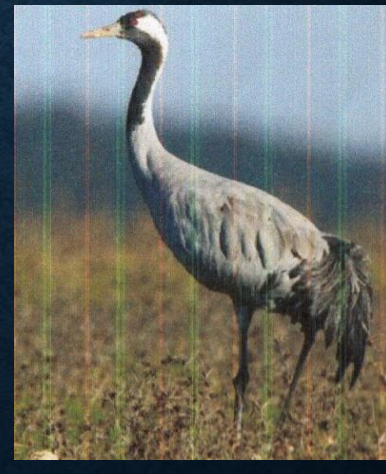
6. Дист



7. Кряква



8. Скворец



9. Журавль



***Перелётные*** ПТИЦЫ:

***Городские*** ПТИЦЫ:

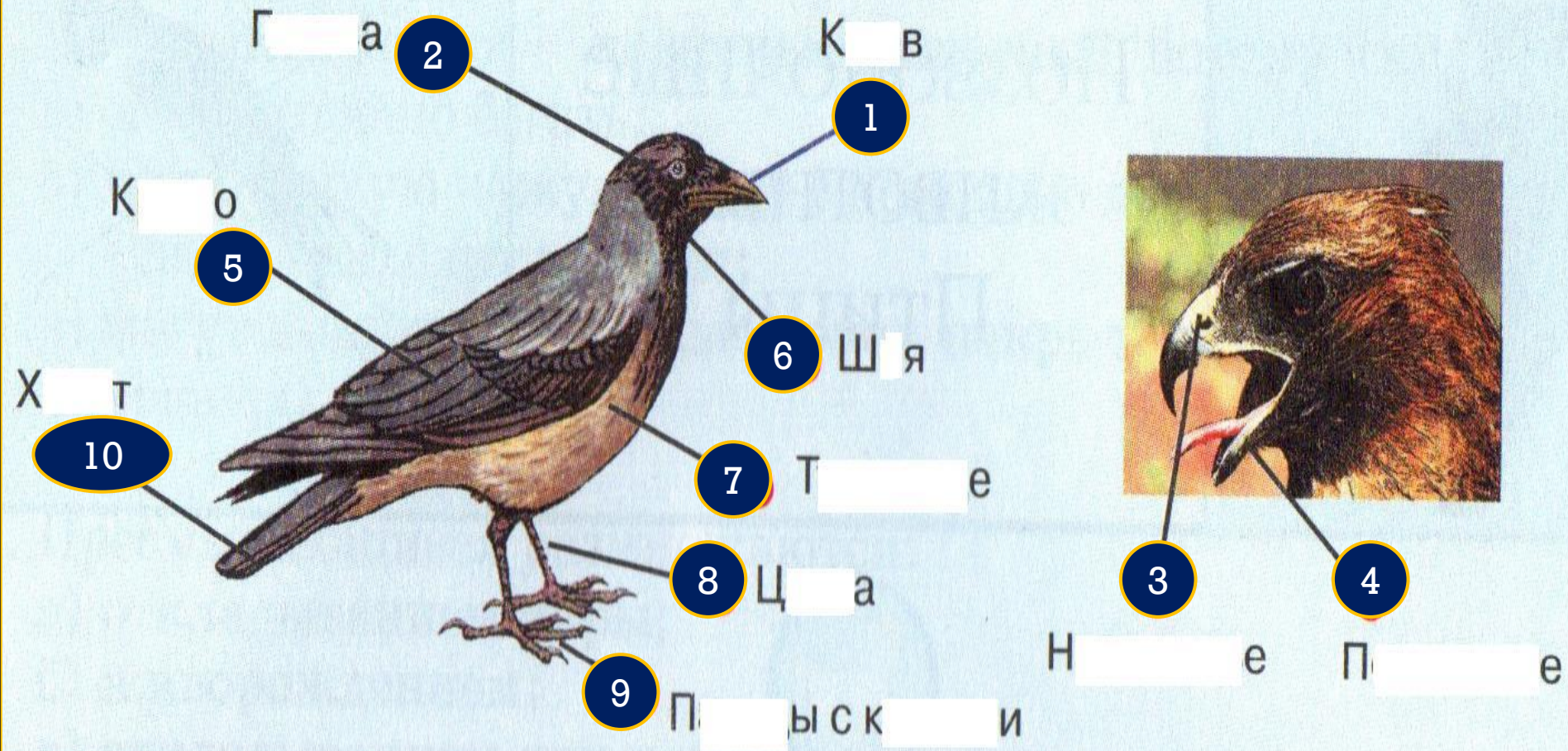


**Лесные** ПТИЦЫ:

**Хищные** ПТИЦЫ:

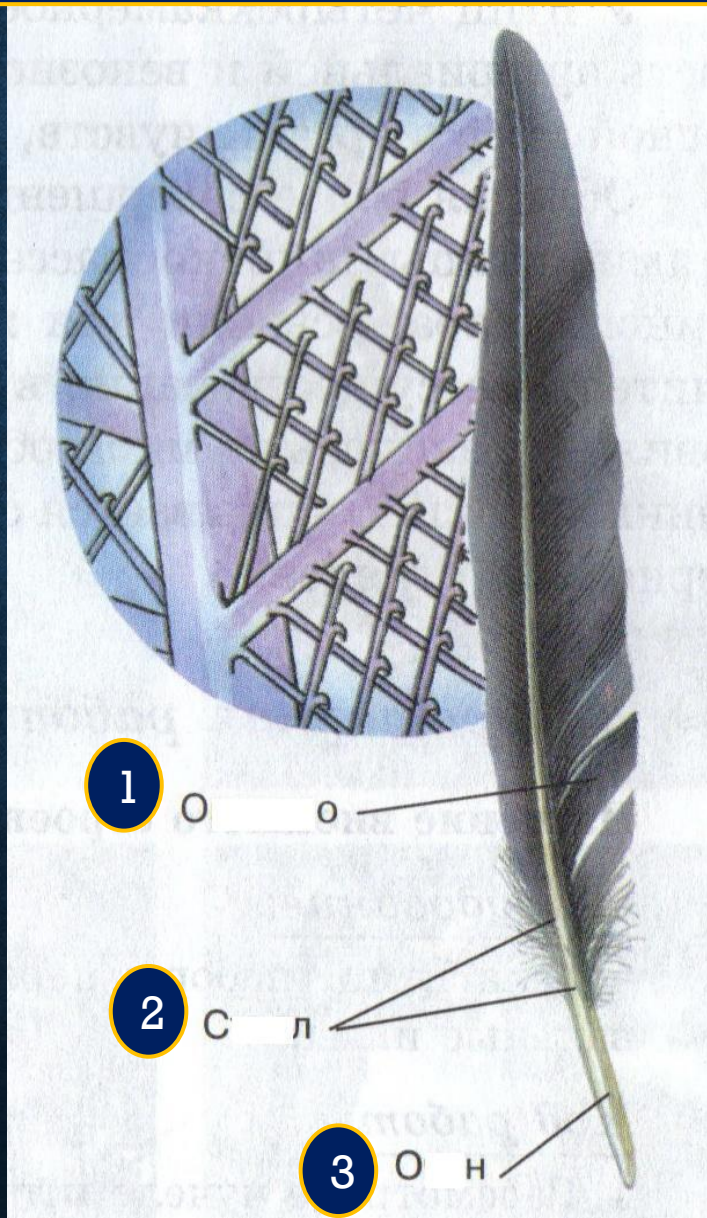


# Внешнее строение птицы:



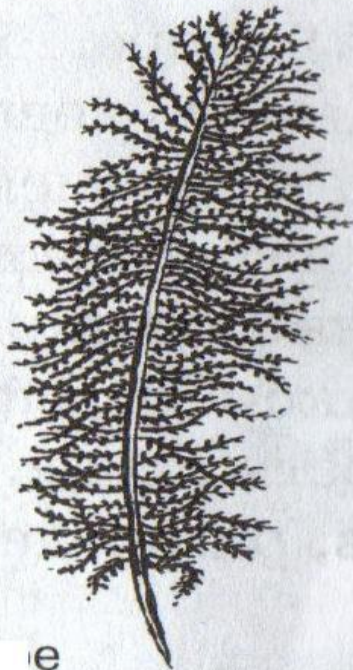


# Строение **перьев**:





# Перья птиц:



1

п е



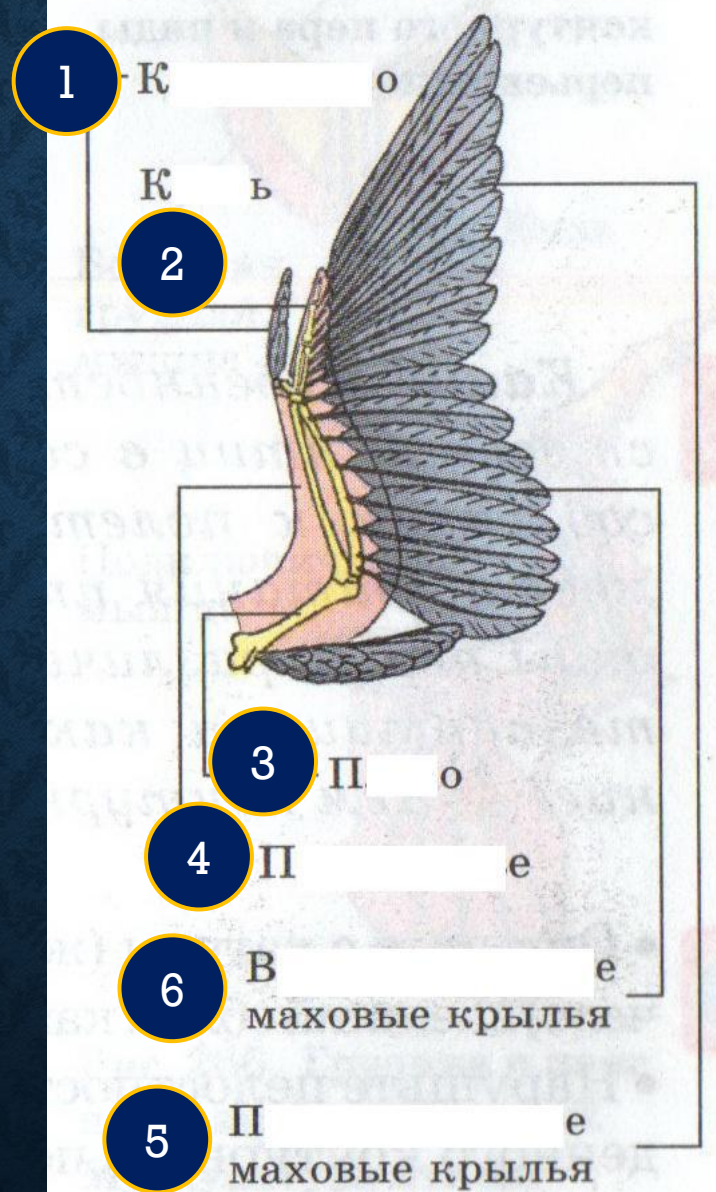
п х

2



# Строение **крыла**

## ПТИЦЫ:





# Значение птиц:



1. «С . . . . . Ы»



2. О . . . . Т ОХОТЫ



3. К . . . . . Ы ПИЩЕВЫХ



4. Э . . . . . Е ЗНАЧЕНИЕ

природы

полезны





5. **О** ..... **и** насекомых



6. **У** ..... **т** вредных насекомых и грызунов.



7. **Р** ..... **и** семян и плодов



8. Птичий **п** . . . . **т**











