

Руководство по выкладке товара на эконом-панелях

ПРАВИЛО НАЗНАЧЕНИЯ

- Товары группируй по назначению.



ПРАВИЛО ТИПА

- Товар одного типа не должен быть смешан с товаром другого типа. SD-карты отдельно, microSD-отдельно, батарейки отдельно



ПРАВИЛО БРЕНДА

- Товар одного бренда не должен разбиваться товаром другого бренда.



ПРАВИЛО ЦЕНЫ

- Товар размещай по цене. Стоимость убывает справа налево и сверху вниз.



ПРАВИЛО РАВНОМЕРНОСТИ

Товары размещай на одинаковом расстоянии друг от друга, они не должны размещаться внахлест. Рекомендуемое расстояние между товарами в одном уровне 1-1,5 см.



Батарейки

Правильно

Неправильно



Картриджи

Правильно

Неправильно



Флэш-карты

Правильно

Неправильно



Usb-провода, кабели

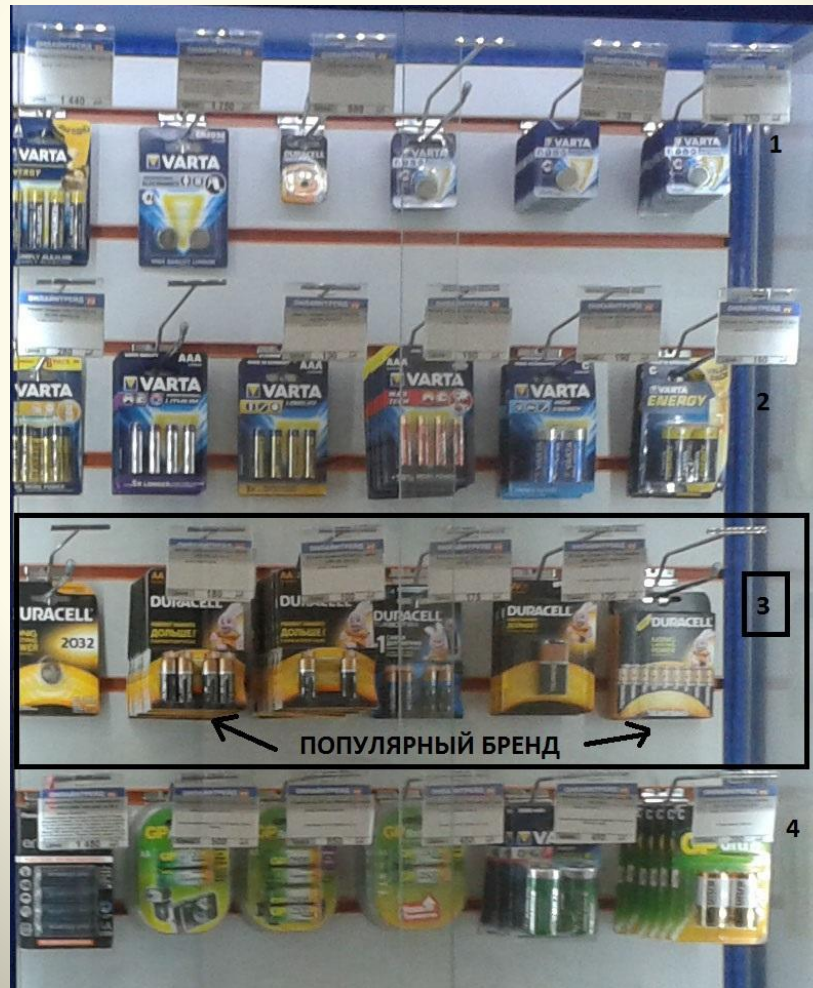
Правильно

Неправильно



ПРАВИЛО ЗОЛОТОЙ ПОЛКИ

- Наиболее популярный бренд или позицию, которая хорошо пользуется спросом у покупателей, размещаем на уровне глаз - 2-3 уровень сверху.



ПРАВИЛО ПОРЯДКА

- Не должно быть пустых крючков, все ценники на местах, чисто, товар развешен аккуратно.



Правило ценникодержателя

Ценник в ценникодержателе должен быть у каждого товара.

