



Министерство образования и науки Пермского края

Государственное бюджетное профессиональное образовательное учреждение

Пермский агропромышленный техникум

КУРСОВАЯ РАБОТА

по специальности

35.02.12 Садово-парковое и ландшафтное строительство

Тема **«Реконструкция территории сквера у
гостиницы «Урал»»**

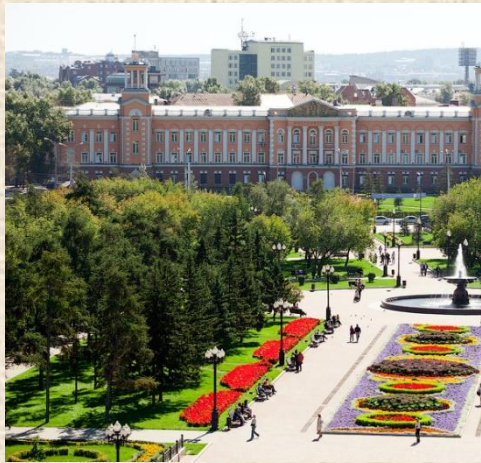
Выполнил: студент группы СПЛС 9-11,

Бутолина А.С.

Руководитель: Преподаватель,

Назарова С.В.

2015



Цель проекта: разработать проект реконструкции территории сквера у гостиницы «Урал», город Пермь.

Задачи проекта:

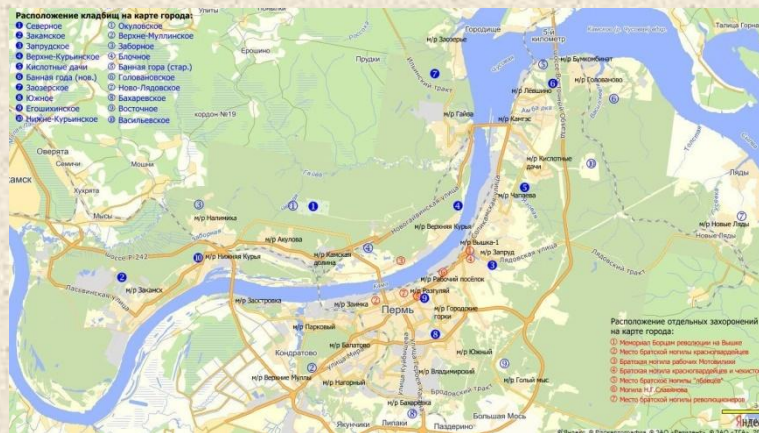
- 0 провести анализ территории включающий в себя: пред проектные чертежи;
- 0 изучить основные направления по озеленению и благоустройству города.
- 0 разработать аналитическую часть;
- 0 провести функциональное зонирование;

Анализ существующего положения

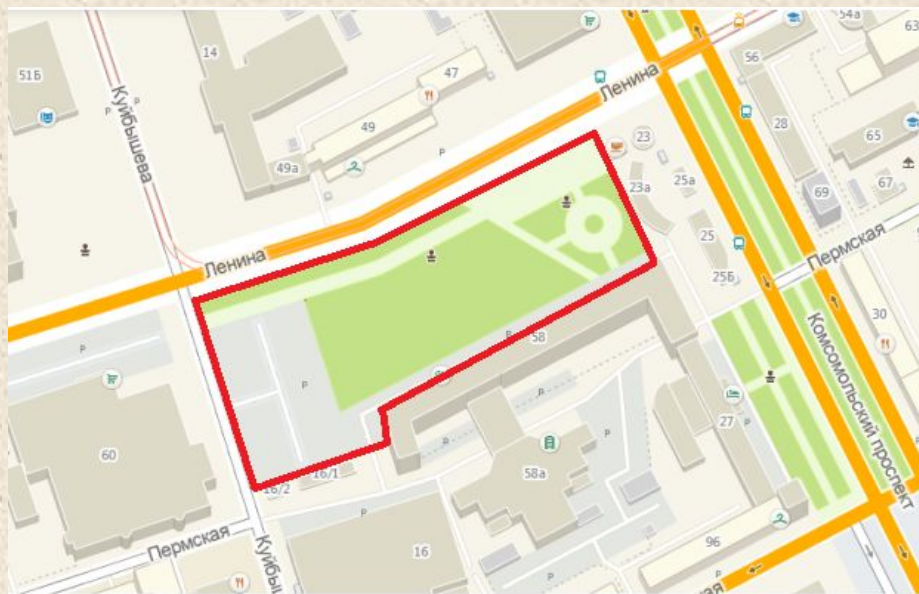
799,68



Координаты города
Перми 58°00'с.ш. 56°00'в.д.



Месторасположение участка



Площадь участка 22 729,8 м²

Исторические аспекты объекта проектирования.



Скульптура «Кама-река»



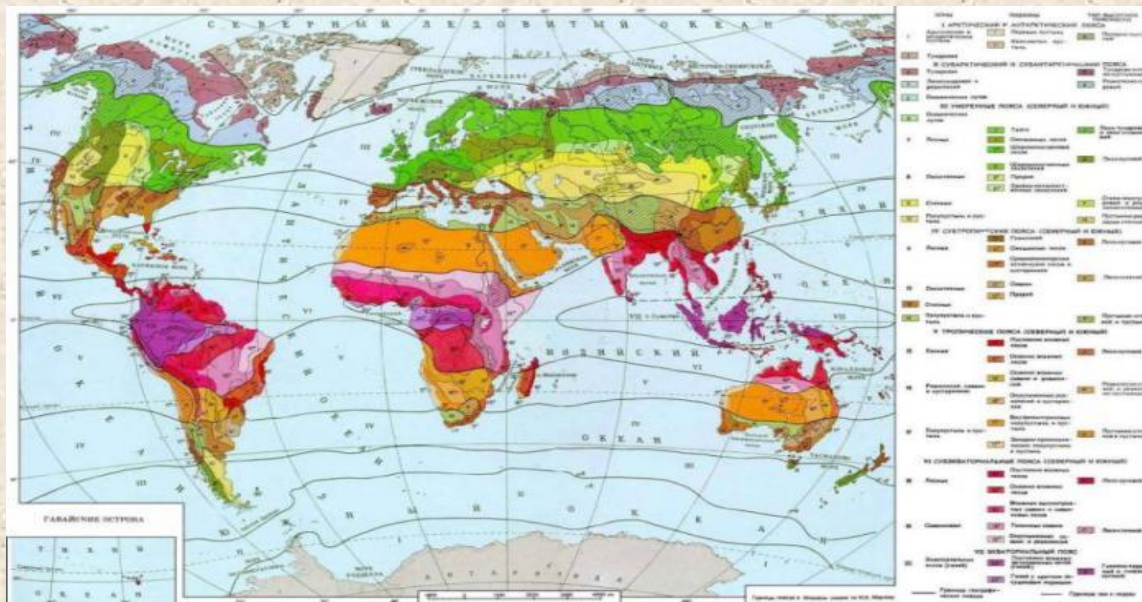
Скульптура «Легенда о
пермском медведе»



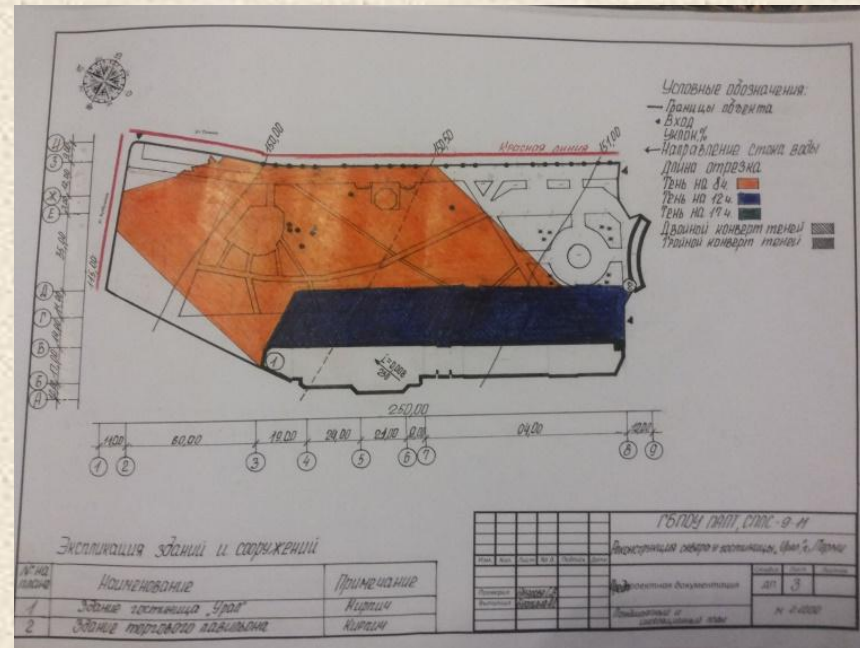
Анализ климатических условий территории

теплый месяц года – июль (+17°C),
самый холодный – январь (-16°C),

Продолжительность теплого периода
190-195 дней.



Ландшафтный и инсоляционный анализ

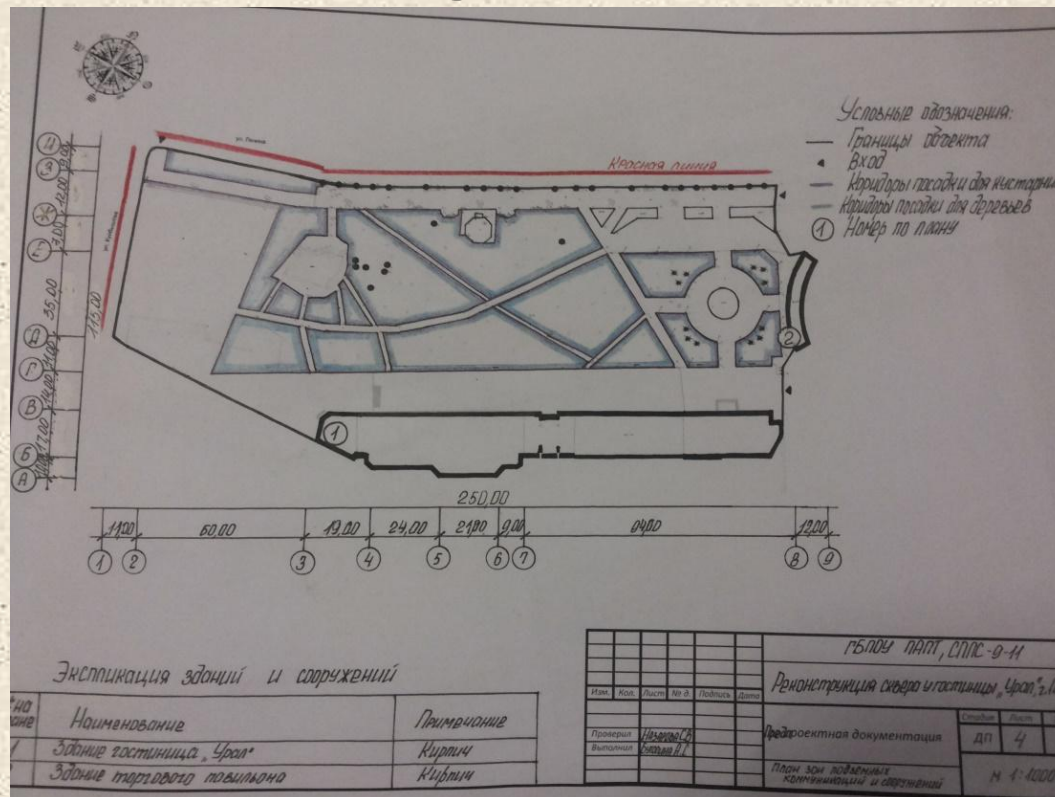


Самая высокая точка = 151,00м

Самая низкая точка = 150,00 м.

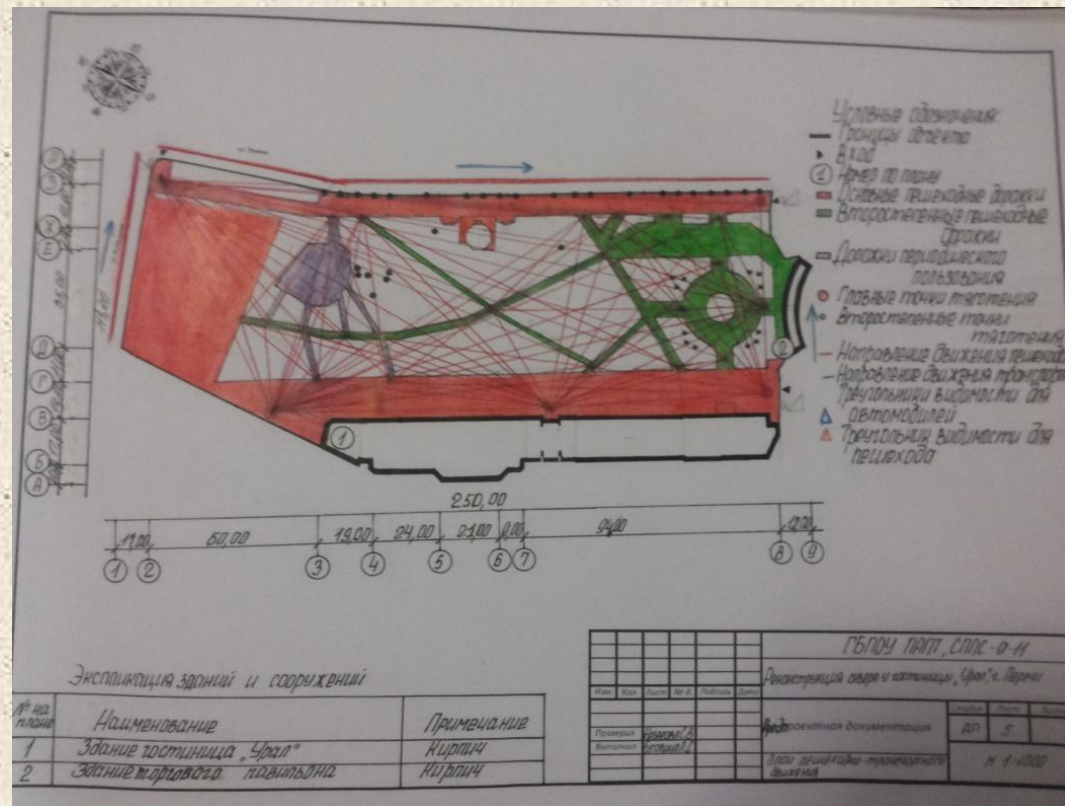
Крутизна (уклон) скатов = 0,008

Анализ размещения зон действия подземных коммуникаций и надземных сооружений



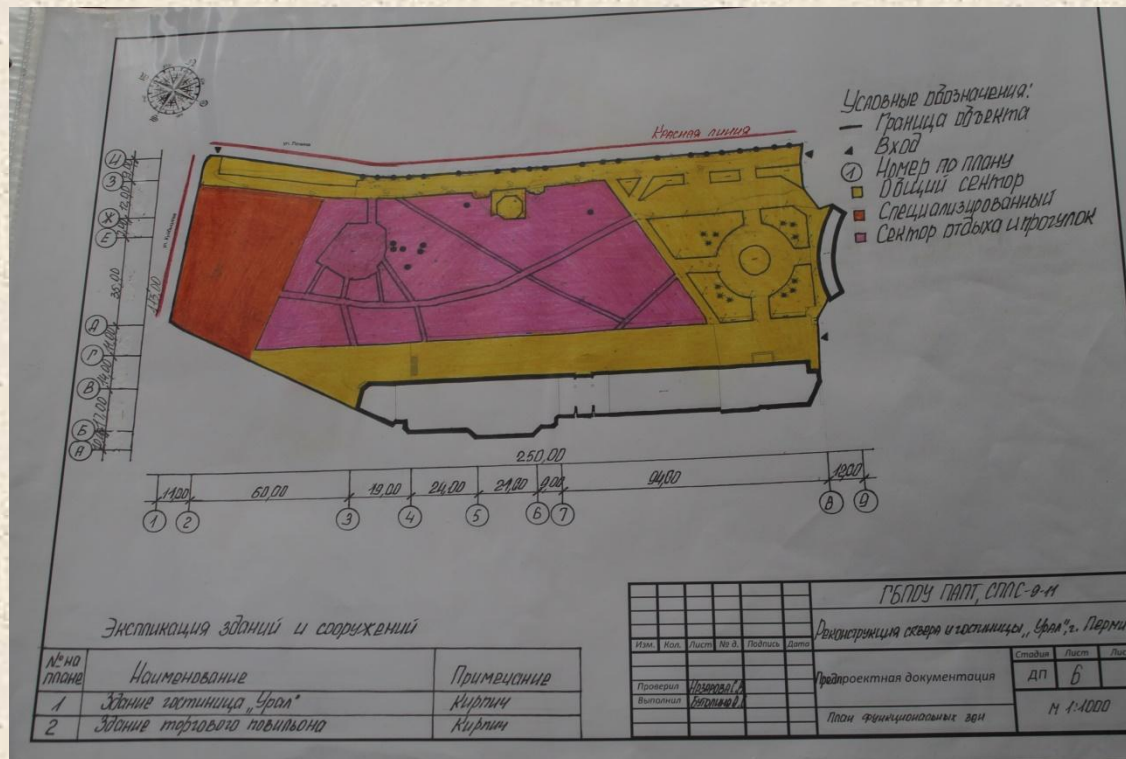
СНиП 2.07.01-89 (2000) и
МГСН-1.01-99 (2000)

Анализ пешеходно-транспортного движения



Скорость движения 60 км/ч.

Функциональный анализ

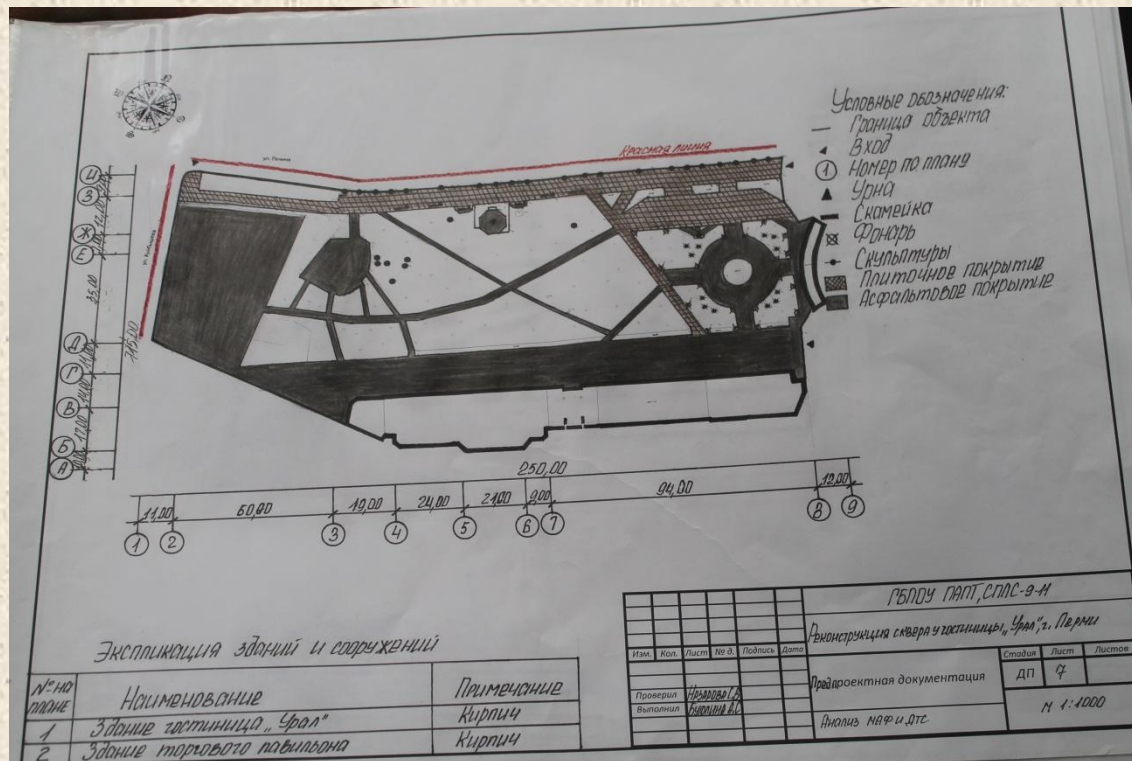


Общий сектор- 40%

Специализированный сектор-20%

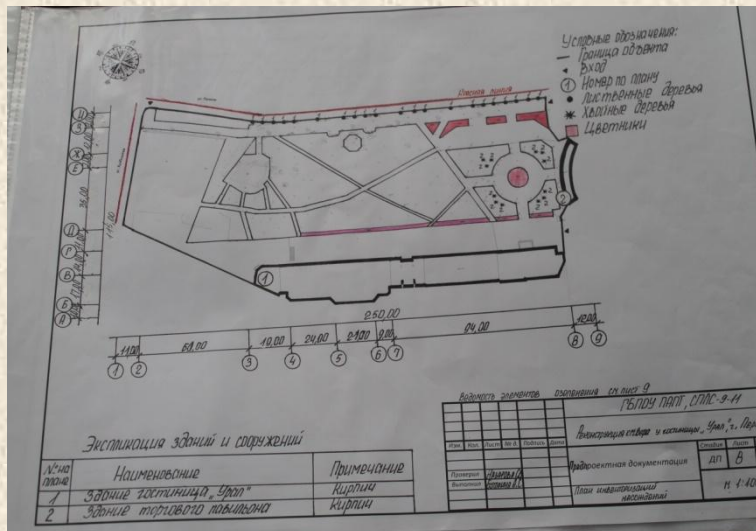
Сектор отдыха и прогулок- 40%

Анализ МАФ и ДТС



ДТС составляет 60% всей территории:
 -асфальтовое покрытие 40%;
 -плиточное покрытие 20%.

Анализ инвентаризации существующих насаждений



Ель голубая
 Тополь
 обыкновенный

Эскиз №1

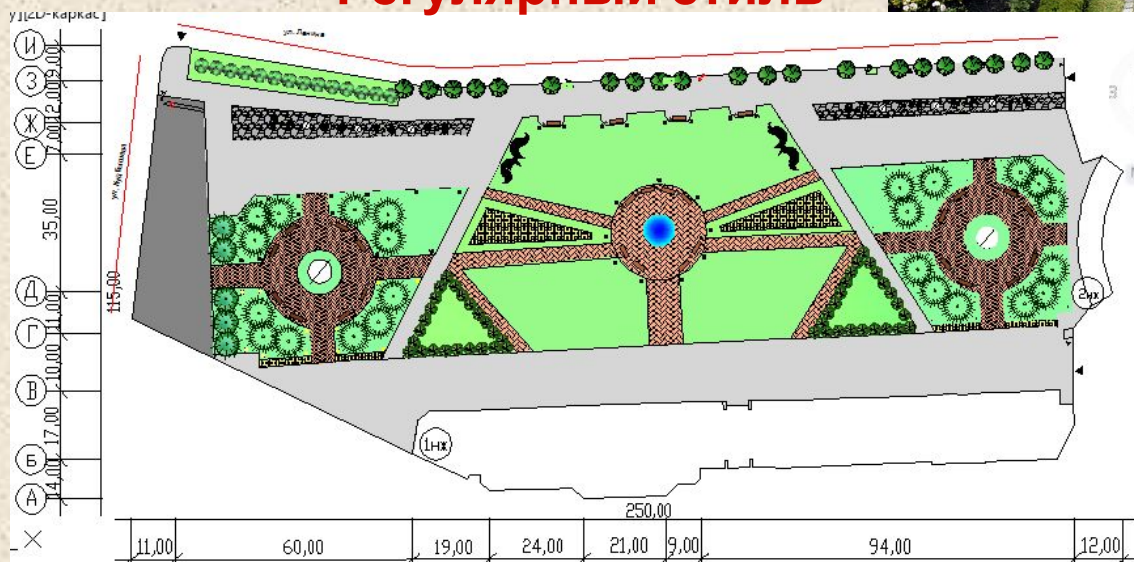


Архитектурно планировочное решение

решение



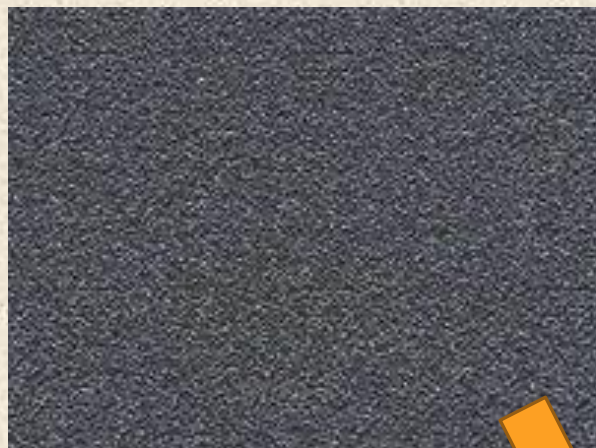
Регулярный стиль



асканда.ру

Дорожно - тропиночная сеть

Асфальтированное покрытие

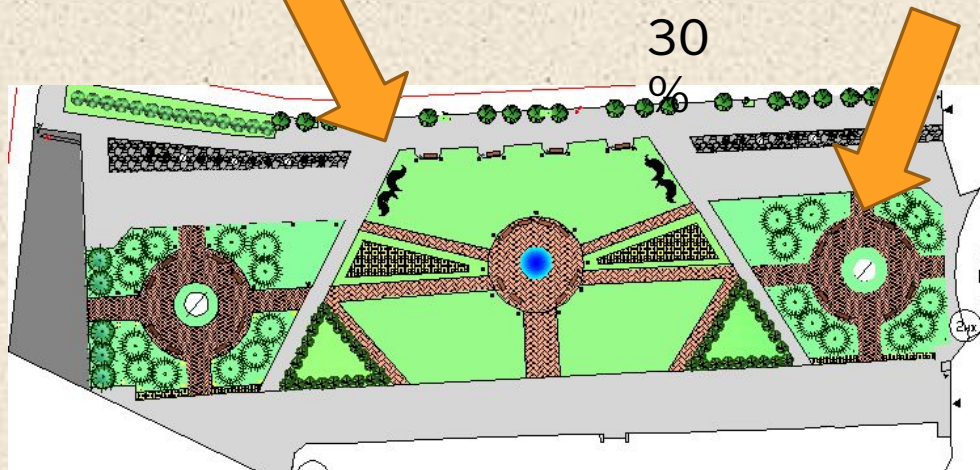


70
%

Плиточное покрытие



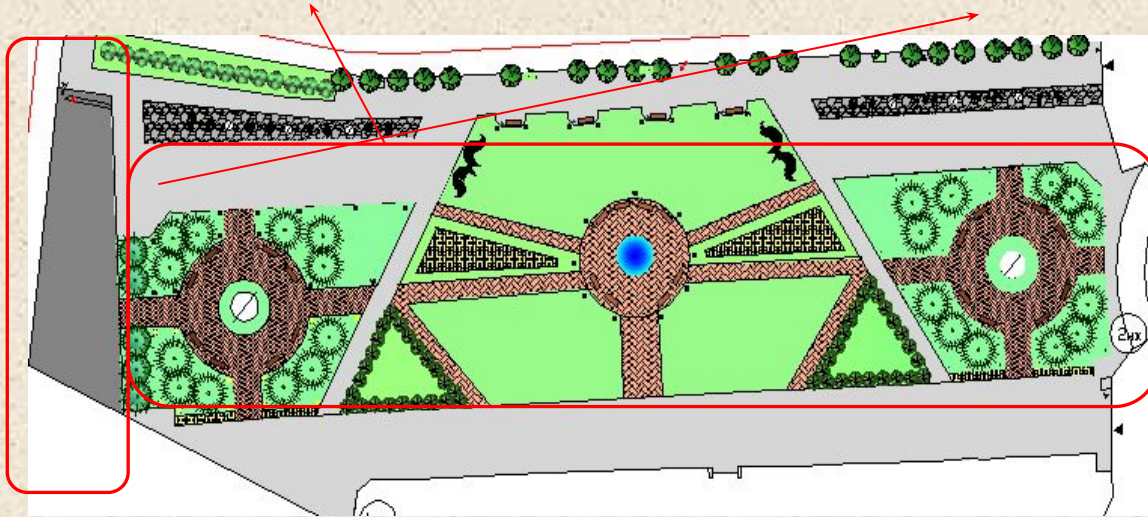
30
%



Площадки

Площадка для отдыха людей

Площадка для парковки



Малые архитектурные формы



Ассортимент проектируемых зеленых насаждений



Ели голубая
(*Picea*
pungens)



Туя западная
(*Thuja*
occidentalis)



**Можжевельник
горизонтальный**
(*Juniperus horizontalis*)



Сирень венгерская
(*Syringa josikaea*)



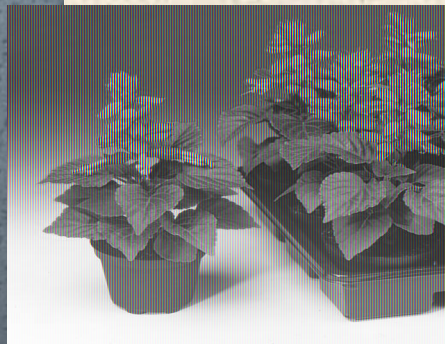
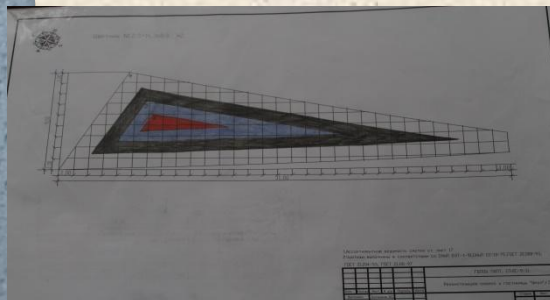
Сосна кедровая
Европейская
(*Pinus cembra* L)



Кизильник блестящий
(*Cotoneaster lucidus*.)

Цветники

0 Цветник №1,2.



Сальвия блестящая
(*Salvia splendens*)



Алиссум морской
(*Alyssum maritimum*)



Агератум мексиканский
(*Ageratum mexicanum*)



Цинерария приморская
(*Cineraria maritima*)

Цветник №3, №4, №5 и №6.

- 0 Рокарии - это любой участок сада, при оформлении которого активно используются камни, а также цветы или другие декоративные растения.



Сосна горная
(*Pinus mugo*)



Флокс шиловидный
(*phlox subulata*)



Туя западная
(*Thuja occidentalis*)



Барбарис Тунберга
(*Berberis Thunbergii*)

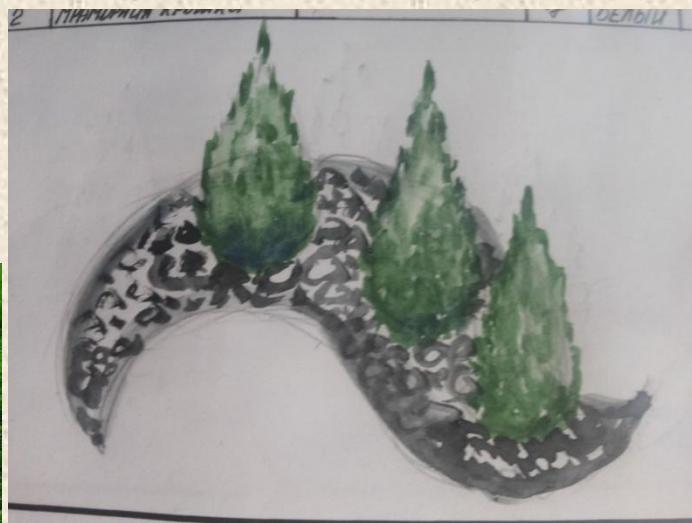


Можжевельник горизонтальный
(*Juniperus horizontalis*)

Цветник № 7, №8, №9, №10

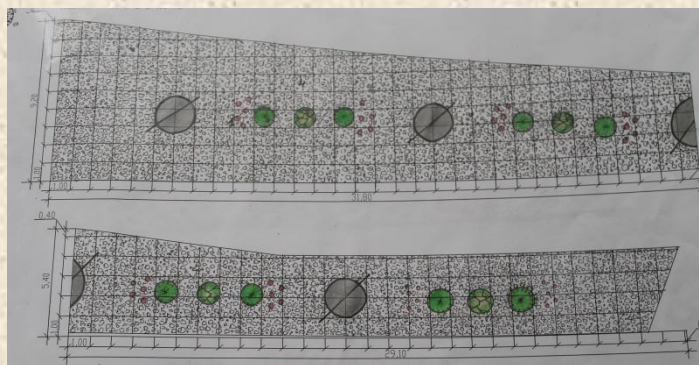


Туя западная
(*Thuja*
occidentalis)



Мраморная крошка

Цветник № 11, №12.



Туя западная
(*Thuja occidentalis*)



Обриета дельтовидная
(*Aubrieta deltoidea*)



**Можжевельник
горизонтальный**
(*Juniperus horizontalis*)

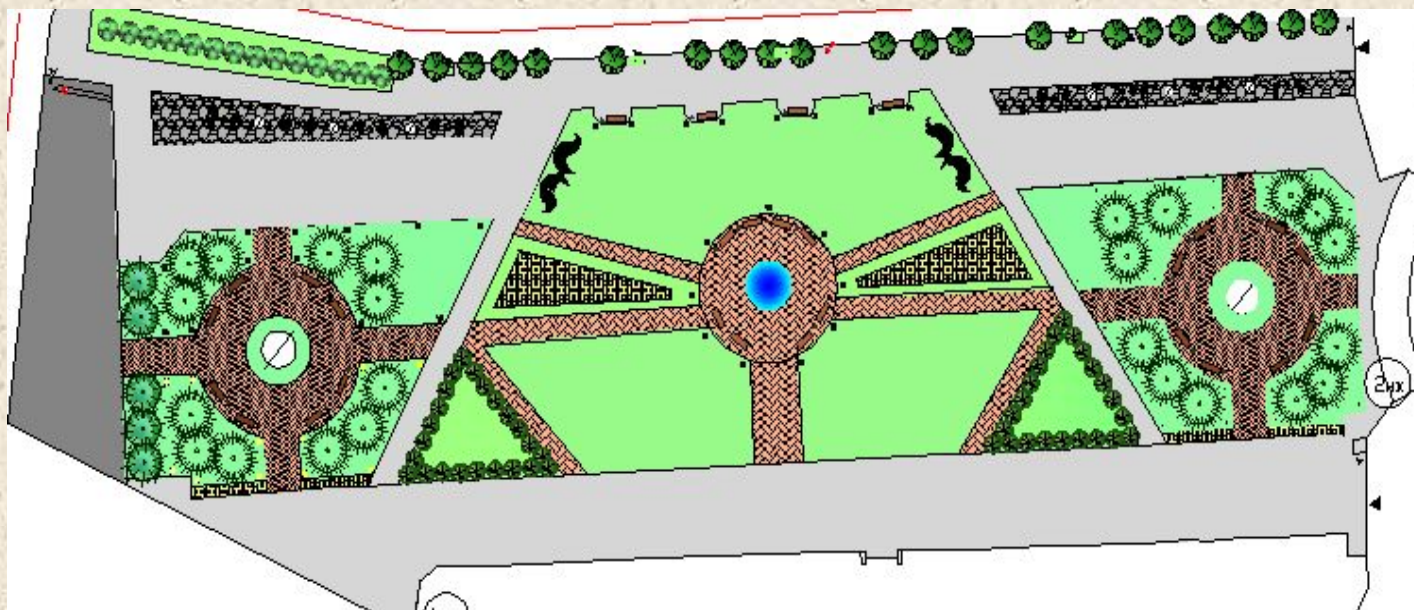
Технико-экономические показатели проекта

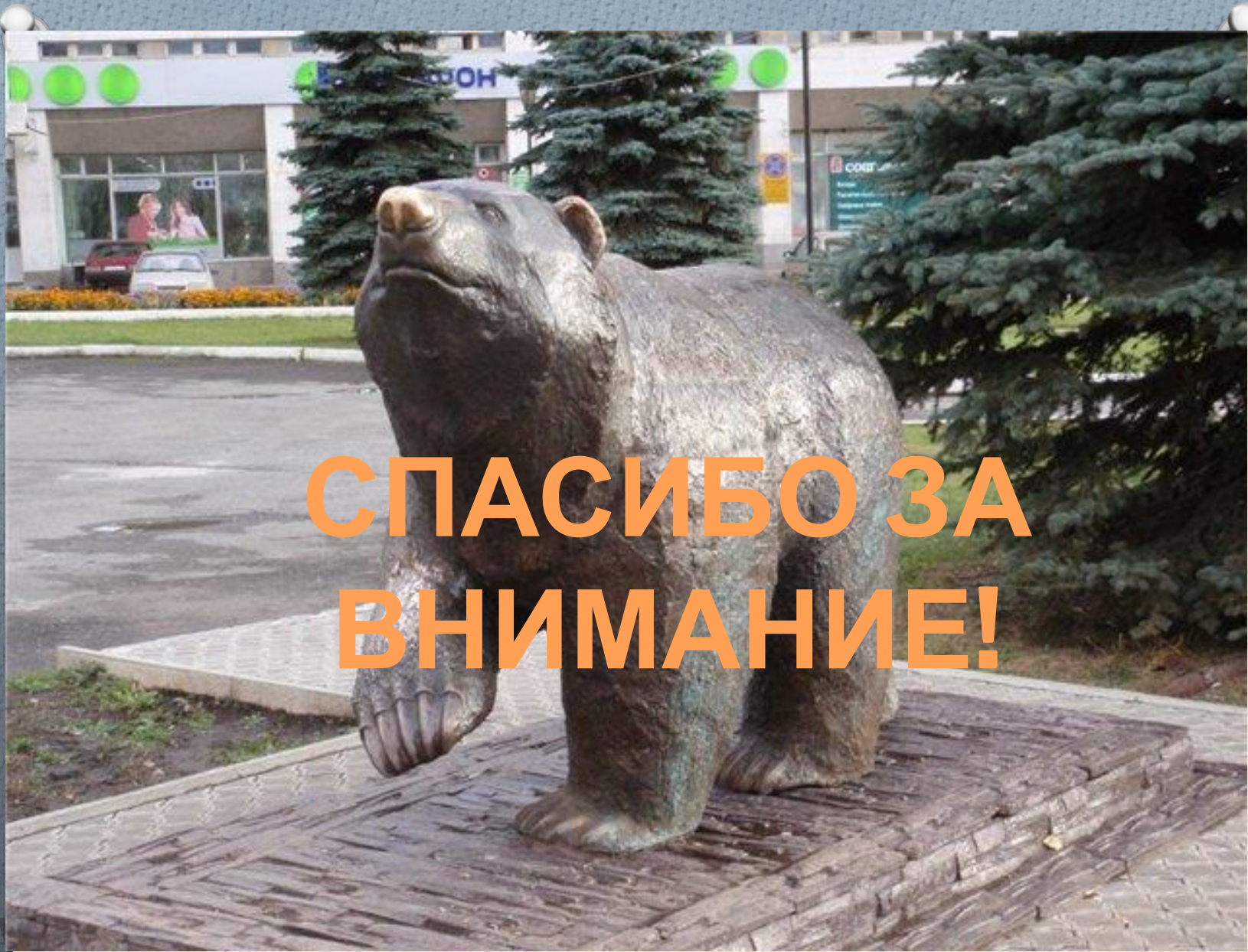
Стоимость МАФ составляет - 460 000 рублей.

Стоимость ДТС составляет -1 781 600 рублей.

Общая сумма затрат составила – **19 169 250 рублей.**

Себестоимость единицы площади – 860,50 рублей.





**СПАСИБО ЗА
ВНИМАНИЕ!**