

**БЮДЖЕТНЫЕ
ОГРАНИЧЕНИЯ И
РАВНОВЕСИЕ
ПОТРЕБИТЕЛЯ**

ПОНЯТИЕ БЮДЖЕТНОГО ОГРАНИЧЕНИЯ

Доход потребителя и покупательная сила денег определяет бюджетные ограничения.

Бюджетное ограничение можно записать:

$$Y = P_x \cdot Q_x + P_y \cdot Q_y + P_z \cdot Q_z + \dots + P_n \cdot Q_n$$

Y – доход;

$P_x \cdot Q_x$; $P_y \cdot Q_y$; $P_z \cdot Q_z$; $P_n \cdot Q_n$ - расход на товар x ; y ; z ; n ;

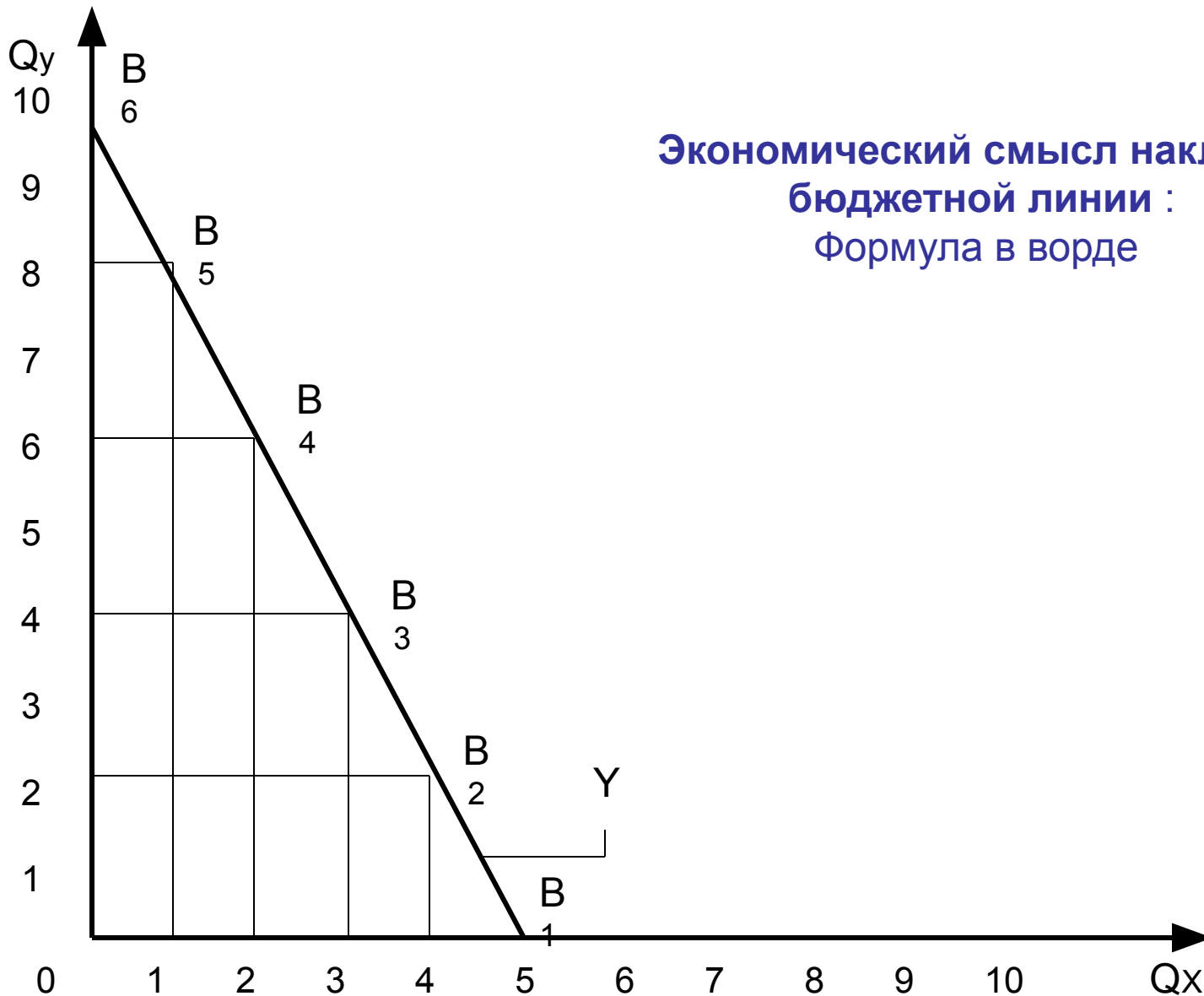
P_x ; P_y ; P_z ; P_n - цена товара x ; y ; z ; n ;

Q_x ; Q_y ; Q_z ; Q_n - количество товара x ; y ; z ; n ;

Двухфакторная модель бюджетного ограничения может быть представлена:

$$Y = P_x \cdot Q_x + P_y \cdot Q_y$$

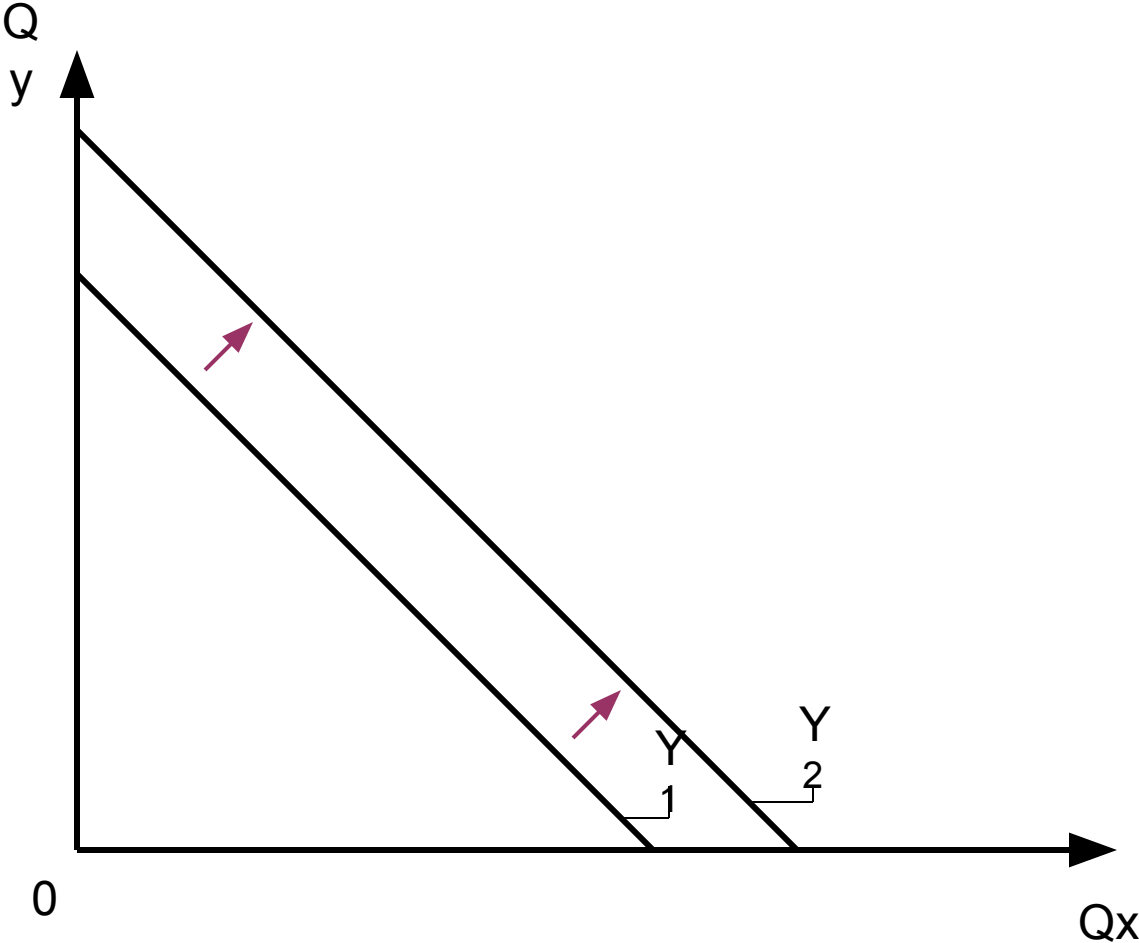
БЮДЖЕТНАЯ ЛИНИЯ



Экономический смысл наклона
бюджетной линии :
Формула в ворде

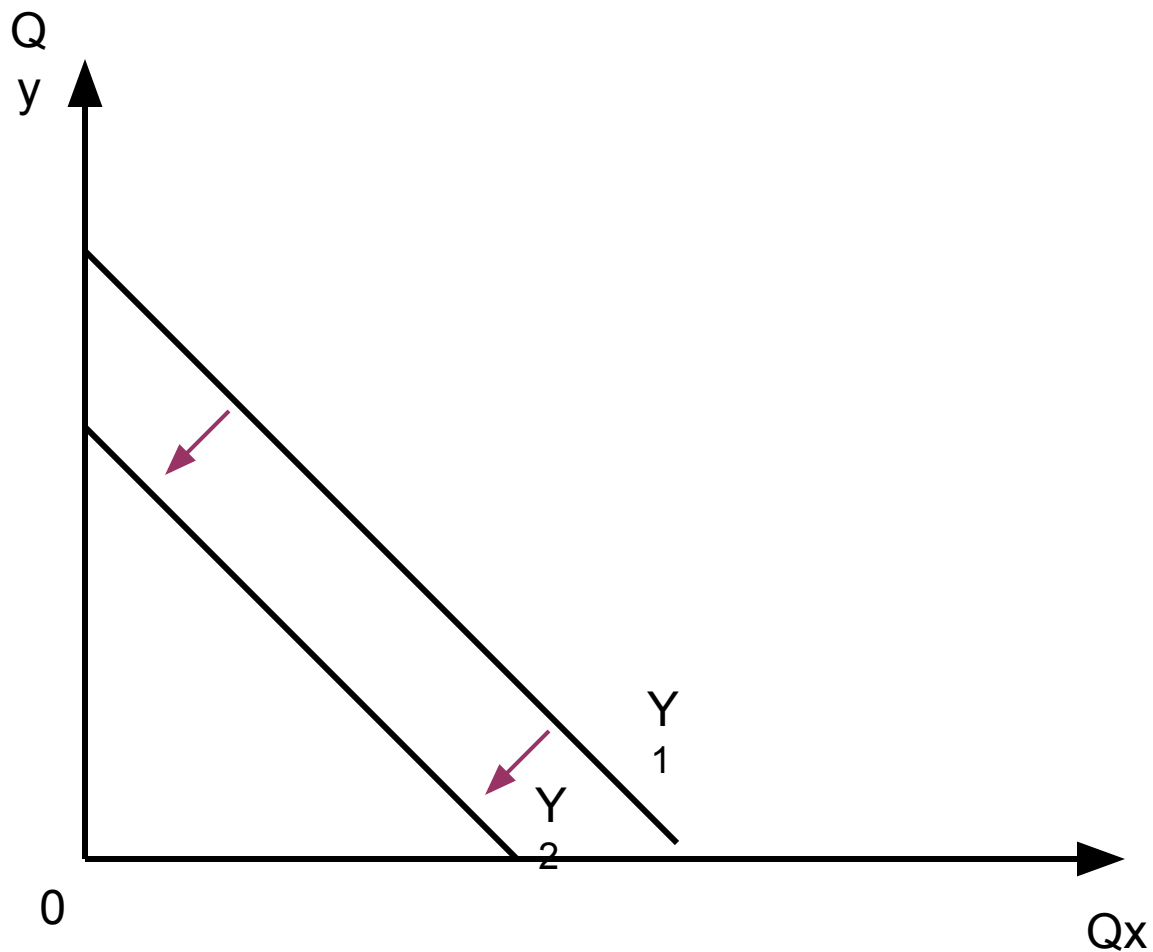
ВЛИЯНИЕ ИЗМЕНЕНИЙ В ДОХОДЕ И ЦЕНАХ НА ПОЛОЖЕНИЕ БЮДЖЕТНОЙ ЛИНИИ

$P_x = \text{const}, P_y = \text{const}, Y \uparrow$



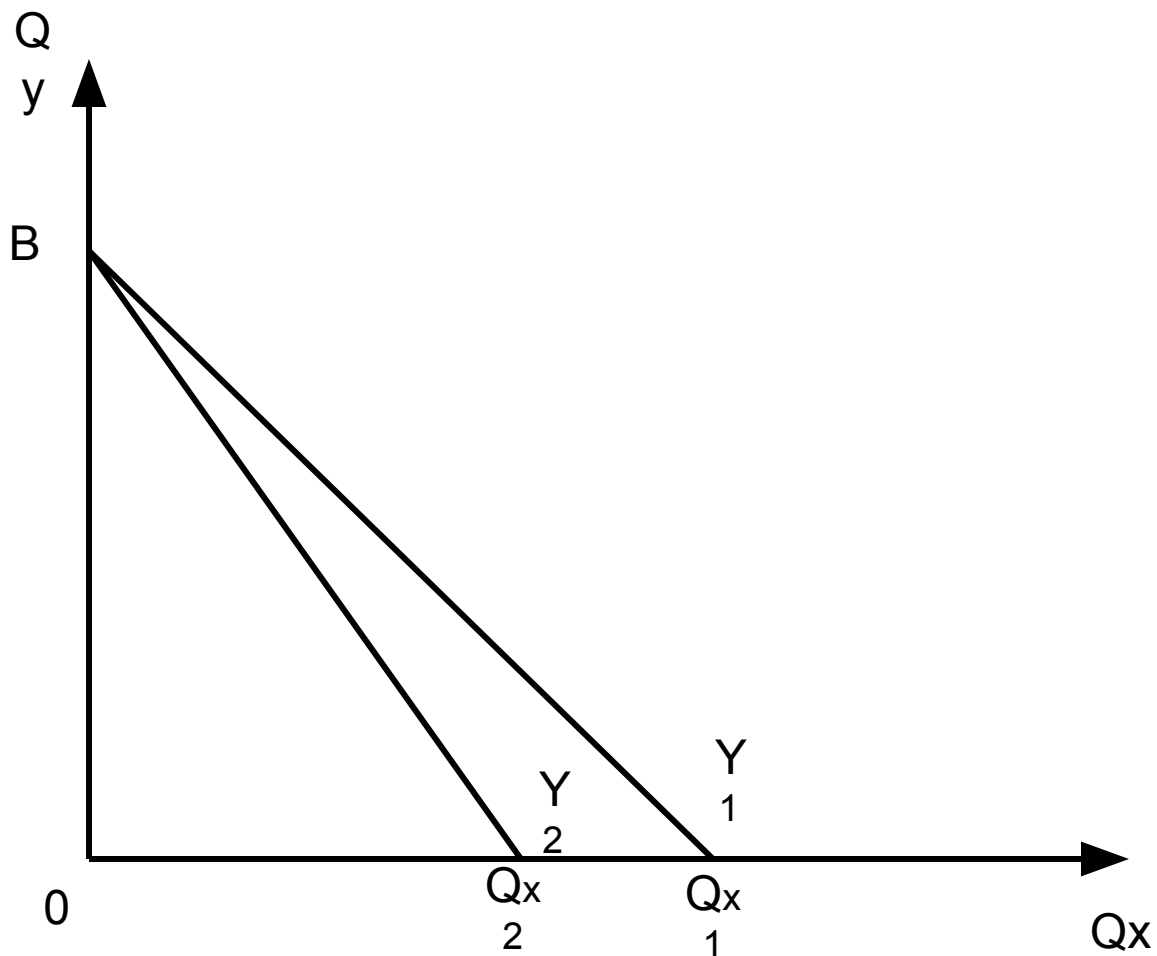
ВЛИЯНИЕ ИЗМЕНЕНИЙ В ДОХОДЕ И ЦЕНАХ НА ПОЛОЖЕНИЕ БЮДЖЕТНОЙ ЛИНИИ

$P_x = \text{const}, P_y = \text{const}, Y \downarrow$



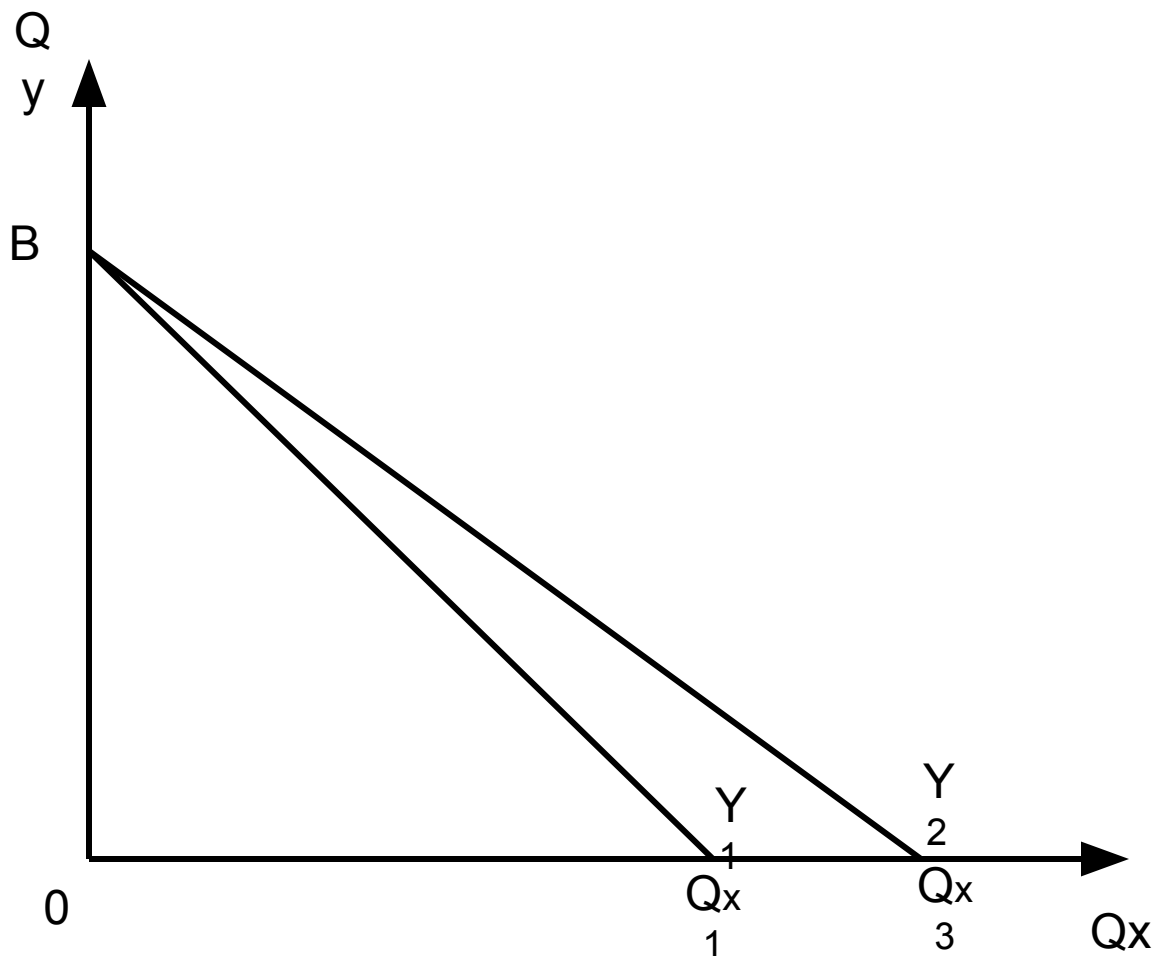
ВЛИЯНИЕ ИЗМЕНЕНИЙ В ДОХОДЕ И ЦЕНАХ НА ПОЛОЖЕНИЕ БЮДЖЕТНОЙ ЛИНИИ

Y const, $P_y = \text{const}$, P_x выросла



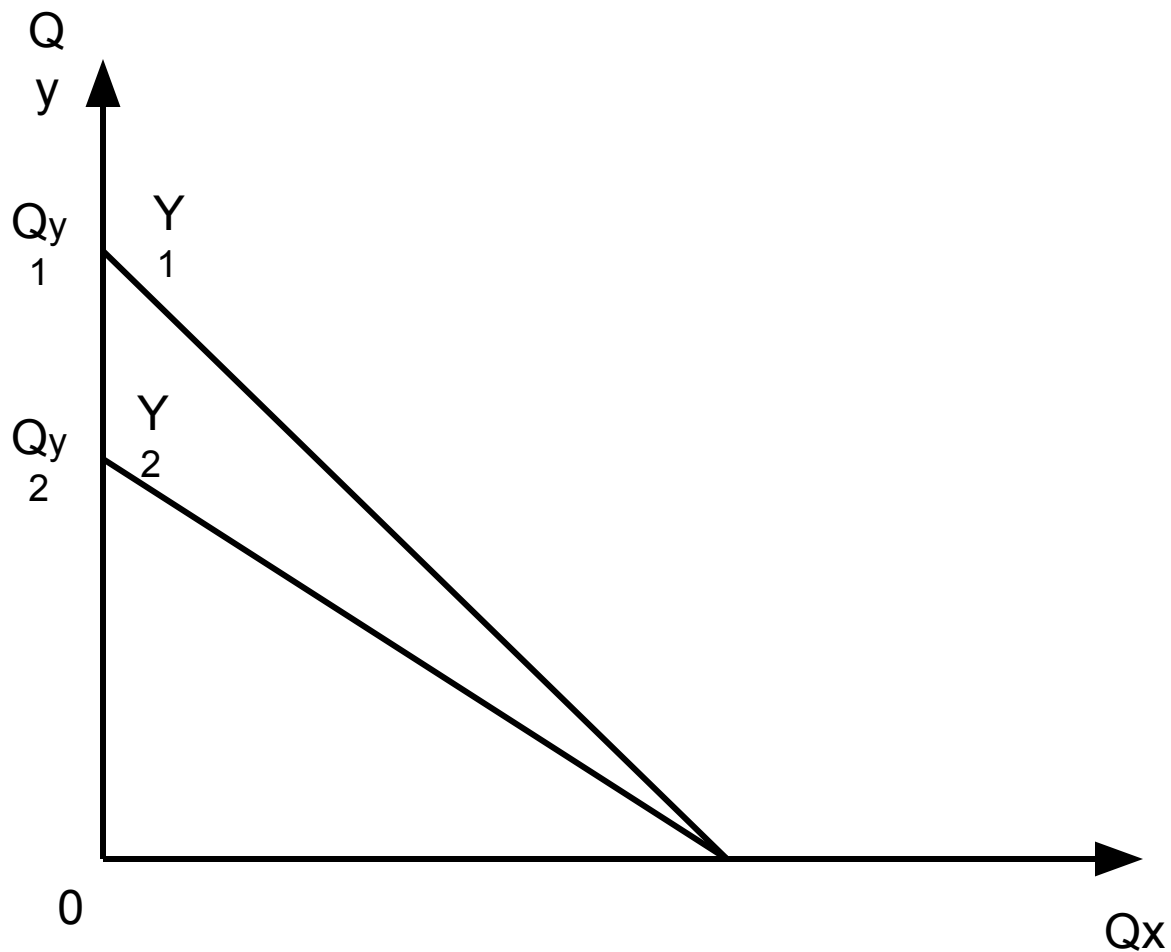
ВЛИЯНИЕ ИЗМЕНЕНИЙ В ДОХОДЕ И ЦЕНАХ НА ПОЛОЖЕНИЕ БЮДЖЕТНОЙ ЛИНИИ

$Y \text{ const}, P_y = \text{const}, P_x \text{ снизилась}$



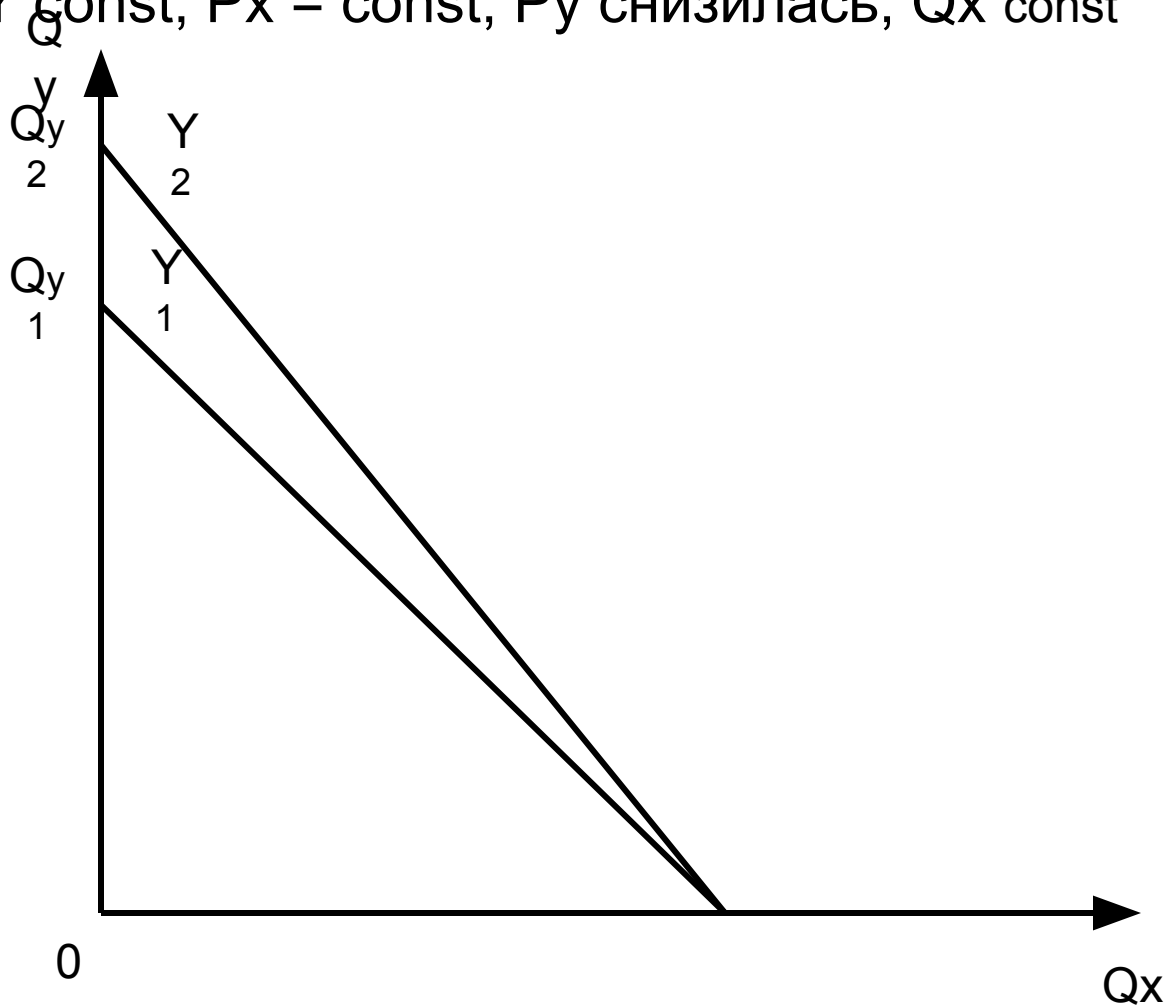
ВЛИЯНИЕ ИЗМЕНЕНИЙ В ДОХОДЕ И ЦЕНАХ НА ПОЛОЖЕНИЕ БЮДЖЕТНОЙ ЛИНИИ

Y const, $P_x = \text{const}$, P_y выросла, Q_x const

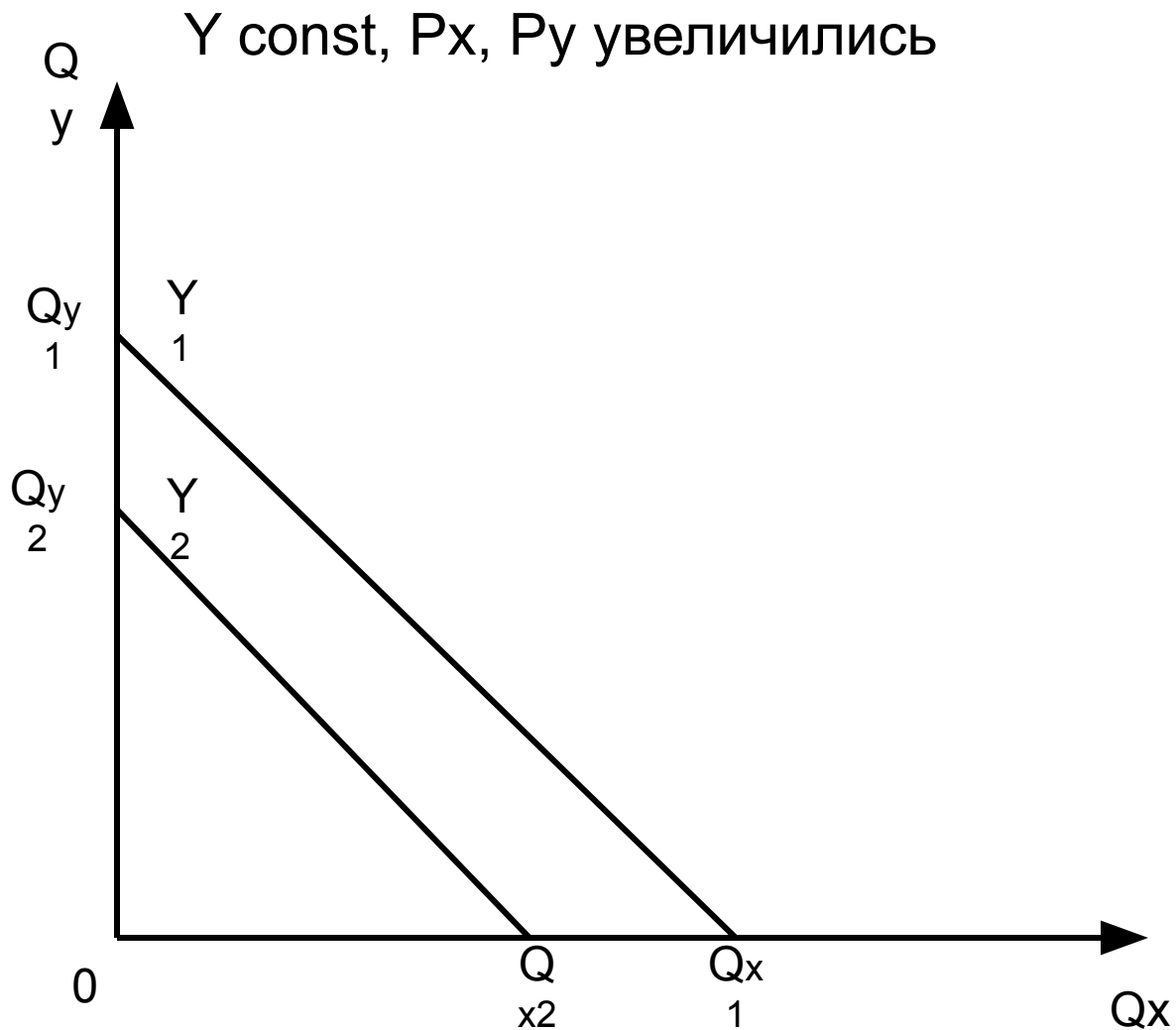


ВЛИЯНИЕ ИЗМЕНЕНИЙ В ДОХОДЕ И ЦЕНАХ НА ПОЛОЖЕНИЕ БЮДЖЕТНОЙ ЛИНИИ

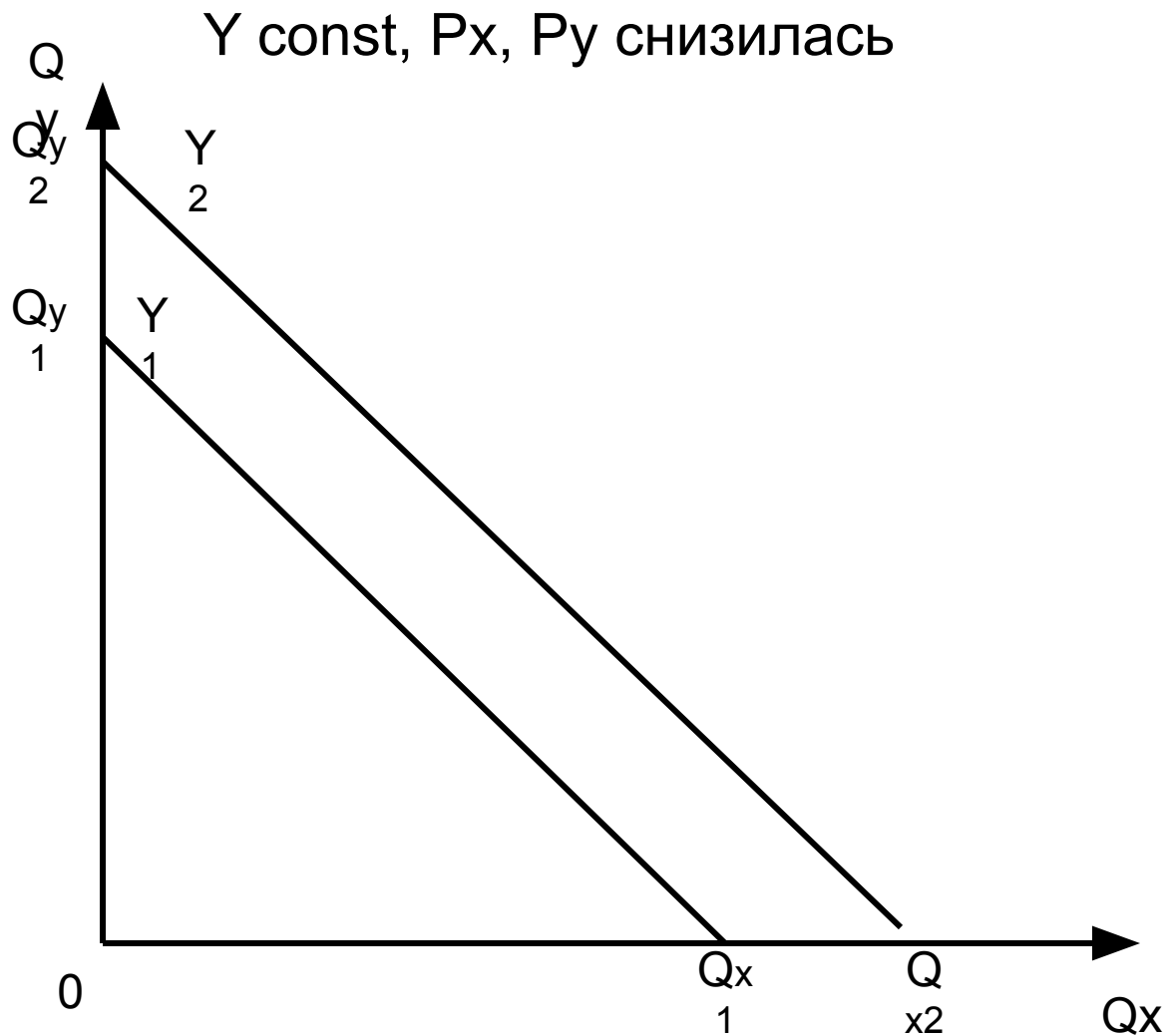
Y const, $P_x = \text{const}$, P_y снизилась, Q_x const



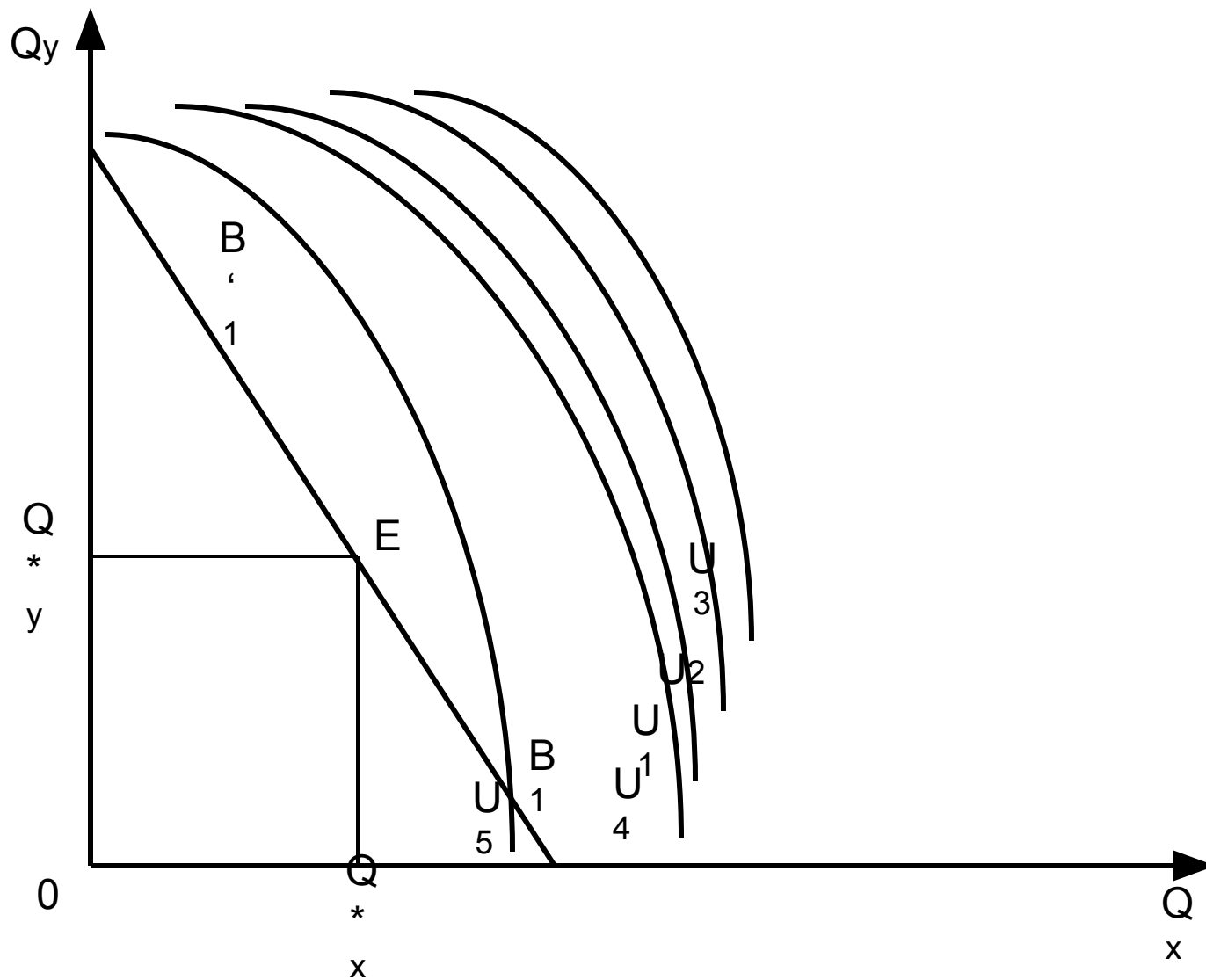
ВЛИЯНИЕ ИЗМЕНЕНИЙ В ДОХОДЕ И ЦЕНАХ НА ПОЛОЖЕНИЕ БЮДЖЕТНОЙ ЛИНИИ



ВЛИЯНИЕ ИЗМЕНЕНИЙ В ДОХОДЕ И ЦЕНАХ НА ПОЛОЖЕНИЕ БЮДЖЕТНОЙ ЛИНИИ



РАВНОВЕСИЕ ПОТРЕБИТЕЛЯ



ОБЩЕЕ УСЛОВИЕ РАВНОВЕСИЯ ПОТРЕБИТЕЛЯ

Наклон бюджетной линии:
$$\frac{-\Delta Q_y}{+\Delta Q_x} = \frac{P_X}{P_Y}$$

Наклон кривой безразличия:
$$\frac{-\Delta Q_y}{+\Delta Q_x} = \frac{MU_X}{MU_Y}$$

Так как угол наклона бюджетной линии в точке E равен углу наклона кривой безразличия в точке E, то:

$$\frac{P_y}{P_x} = \frac{Q_x}{Q_y}$$

Отсюда:

$$\frac{MU_x}{P_x} = \frac{MU_y}{Q_y}$$

Общее условие равновесия потребителя указывает, что потребитель в равновесии распределяет расходы на все товары таким образом, чтобы уравнивать предельную полезность, приходящуюся на одну денежную единицу, затрачиваемую на каждый из товаров.