



# МОЙ ДОМ: ИНТЕРЬЕР



- Проектирование дома включает в себя не только решение его **внешнего** вида (**экстерьера**), но и планировку **внутреннего** пространства (**интерьера**) - поэтажные планы помещений и определение их предполагаемых функций.







**Жилище – отражение социальных возможностей человека, его культуры. Мечтаний и веяний моды.**

**Собственный дом - мечта любого человека. И первым шагом к достижению этой мечты является выбор проекта, по которому будет строиться дом.**

**Основные требования к дому –  
внешний вид, его планировка, функциональные особенности.**





- **Жилище современного человека-это многофункциональное пространство. Человек в доме ест, спит, работает, отдыхает, растит детей... Как организовать эти процессы каждый решает сам, в зависимости от своих представлений об устройстве домашнего очага.**
- 



# Интерьер –

внутреннее пространство общественного, жилого и промышленного здания; помещение в здании – комната, зал, вестибюль и т.д.



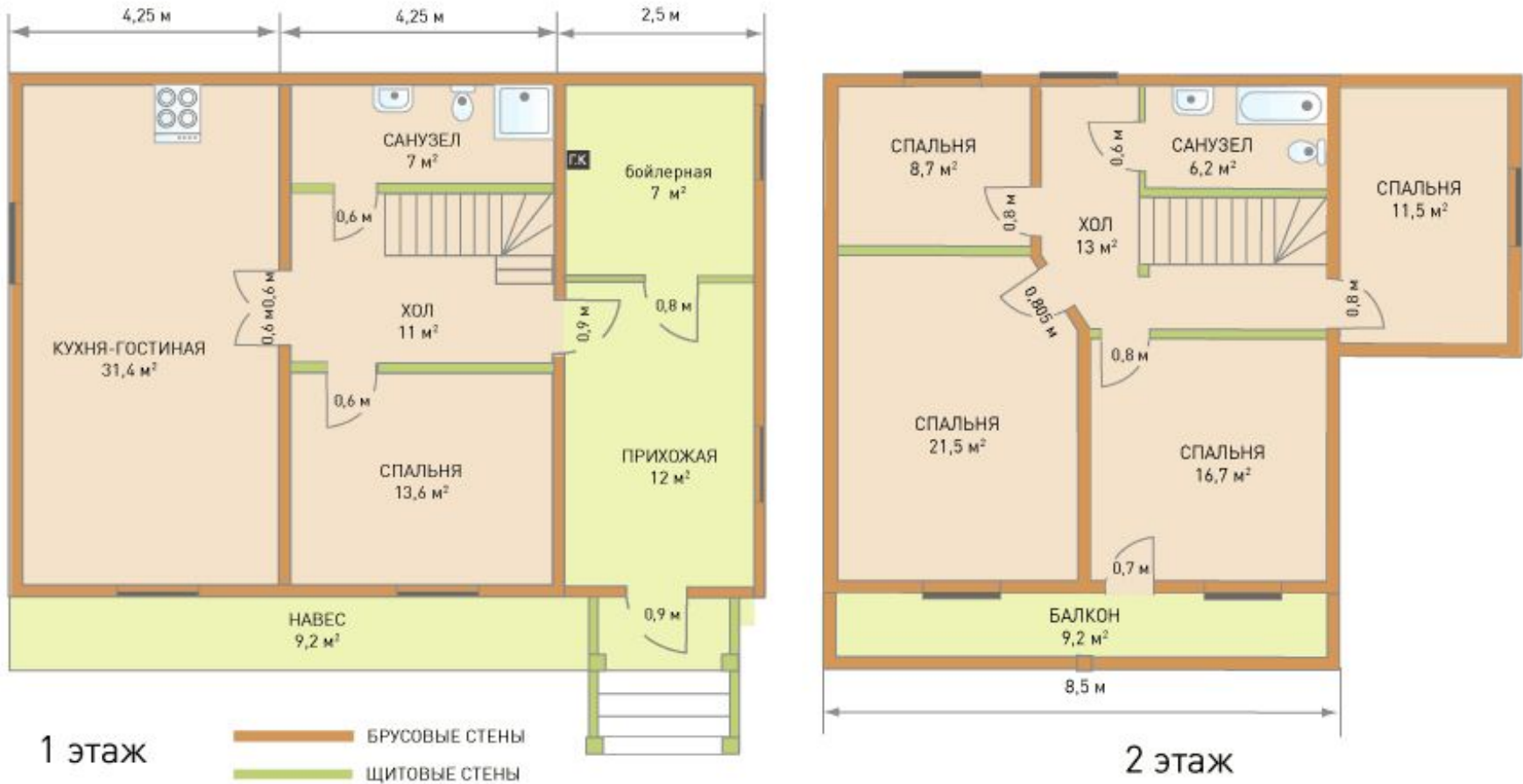
Denis Dubinin



**Дизайн интерьеров** – проектирование, отделка и обстановка внутренних помещений зданий.  
**Основное правило составления дизайна** – гармоничное сочетание формы, цвета, расположения предметов.



## Поэтажный план дома (тип 5)

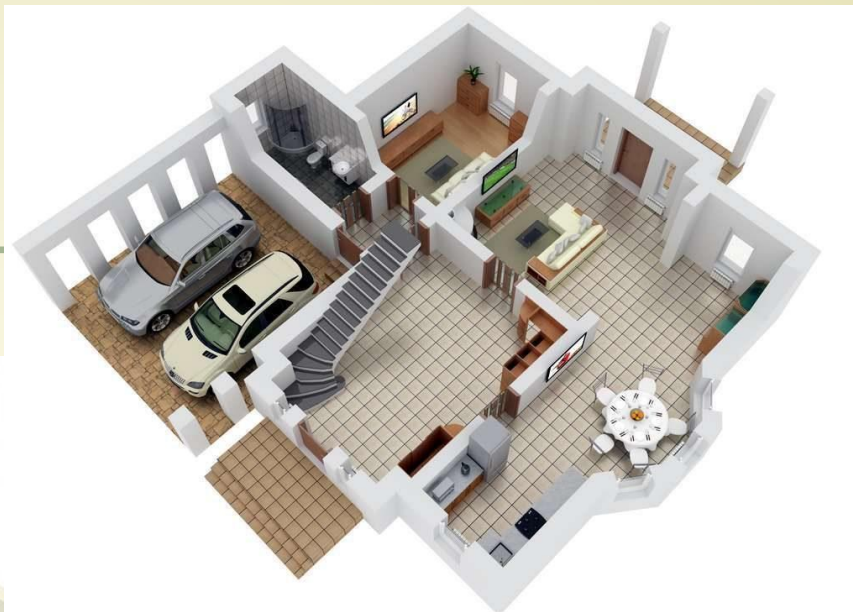


**Проектирование дома включает в себя не только его внешнего вида (экстерьера), но и планировку внутреннего пространства – поэтажные планы помещений и определение их предполагаемых функций.**



# 3D ПРОЕКТИРОВАНИ

---





**В проекте квартиры или дома определяется назначение каждого помещения, планируется их расположение и взаимосвязь.**



# Холл

Холл должен быть удобным.

Вам, скорее всего, захочется разместить в холле мебель.





# Лестница

Лестница является очень важным элементом интерьера дома. При выборе лестницы для дома особое внимание следует уделять тому, чтобы она сочеталась со стилевым решением и планировкой дома.





# Кухня

Кухня - одно из важнейших помещений в доме, где мы проводим немало времени, поэтому в кухне все должно быть спланировано целесообразно и практично.





# Гостиная

Гостиная - одно из основополагающих мест в доме.

Самый распространенный вариант - гостиная как комната для отдыха.

В ней проводят долгие зимние вечера, в ней собираются гости, здесь смотрят телевизор, обсуждают прошедший день и строят планы на будущее.





# Спальня

Спальня - это самая личная и интимная комната в доме для каждого его жителя.

Площадь спальни в жилом доме, как правило, рассчитывается с учетом расстановки минимального набора мебели. При этом в комнате должно оставаться достаточно свободного места для передвижения.





**Комнаты бывают отдельными, общими и проходными.**

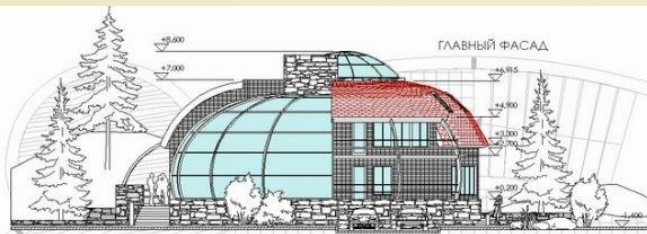
**Их планировка может быть такой:**

- 1. система проходных комнат ( так называемая «анфилада»)**
- 2. система отдельных комнат, выходящих в коридор**
- 3. система , объединяющая оба варианта**



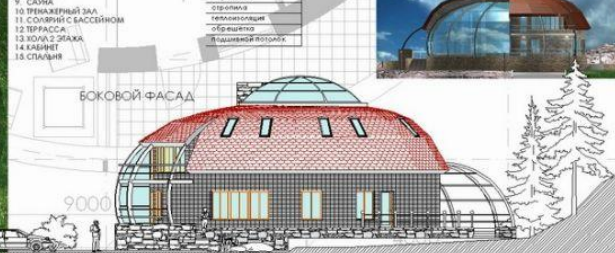
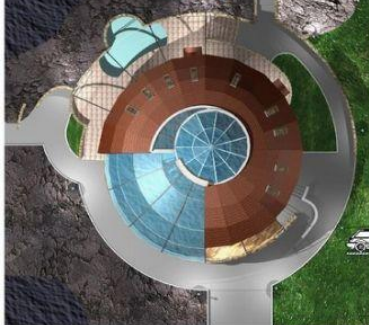
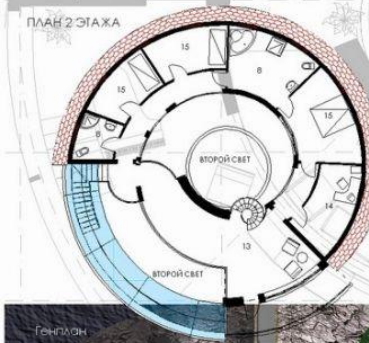
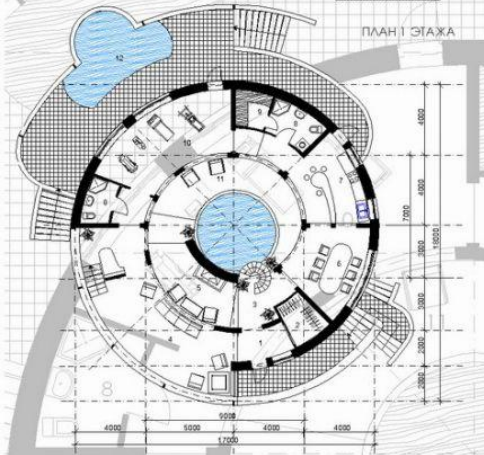
S 0380

"Уютка на скале"  
ЛУЧШИЙ ПРОЕКТ



ИНДИВИДУАЛЬНЫЙ ЖИЛОЙ ДОМ ДЛЯ СТРОИТЕЛЬСТВА В РАЙОНАХ С НОРМАЛЬНЫМИ КЛИМАТИЧЕСКИМИ УСЛОВИЯМИ. ПРОЕКТ ПРЕДЛАГАЕТ ИСПОЛЬЗОВАНИЕ МОНОЛИТНОГО ЖЕЛЕЗОБЕТОНА В КОНСТРУКЦИИ ФУНДАМЕНТОВ, СТЕН И ПЕРЕКРЫТИЙ С ПОСЛЕДУЮЩЕЙ ОБЯЗКОЙ ДАКРАСЛОВА. ВЫИСТРОИТЕЛЬНЫМИ МАТЕРИАЛАМИ КОНСТРУКТИВНАЯ СХЕМА КРЫШИ СОСТОИТ ИЗ СТРОПИЛЬНОЙ СИСТЕМЫ ВЫПОЛНЕННОЙ ИЗ МЕТАЛЛИЧЕСКОГО ПРОФИЛЯ В ВИДЕ ПОЛУСФЕРЫ С ИСПОЛЬЗОВАНИЕМ ДЕРЕВЯННЫХ ПРОГОНОВ И ОБРЕЗКОВ ДЛЯ РАЗМЕЩЕНИЯ РЕШЕТКИ И ОСНОВАНИЙ ИЗ КАМЫШОВОЙ ФАНЕРЫ ДЛЯ ПОСЛЕДУЮЩЕГО МОНТАЖА ГРОВОЙ ИЛИ ПОЛПЛИТ «КАТЕРЬ» В ПРОЕКТЕ ПРИМЕНЕН КУЛОН ГИРОВОИ СП.1.2. ДО 40 ГРАДУСОВ И КРЕПЕЛЬНАЯ ПЛИТКА «КАТЕРЬ» КОСГУТ Гранит.

Площадь проекта - 170 кв. м.  
Общая площадь - 420 кв. м.  
Дата проектирования - 2003 г.



- ЭКСПЛИКАЦИЯ
1. ВХОД
  2. ГАРДЕРОБ
  3. ЛЕСНИЧНЫЙ КОМ.
  4. ГОСТИНАЯ
  5. КАМИННЫЙ КОМ.
  6. СТОЛОВАЯ
  7. КУХНЯ
  8. СПАВНА
  9. САУНА
  10. ТРИАЖНЫЙ ЗАЛ
  11. СОЛНЧНЫЙ С БАССЕЙНОМ
  12. ТЕРРАССА
  13. КОМ. 2 ЭТАЖА
  14. КАБИНЕТ
  15. СПАВНА

1. Утепленная черепица
2. Водонепроницаемый слой
3. Ветро-стойкая фанера
4. Обрешетка
5. Стропильная система
6. Теплоизоляция
7. Обрешетка
8. Водонепроницаемый слой

17000

ИДЕЯ ОБЪЕМО-ПРОСТРАНСТВЕННОГО И ПЛАНИРОВОЧНОГО РЕШЕНИЯ ПРЕДУСМАТРИВАЕТ МАКСИМАЛЬНО СВОЮ ВНЕШНЮЮ ПРОСТРАНСТВЕННУЮ ОКРУЖАЮЩЕЙ СРЕДОЙ В ВИДЕ ЗАКРУЖИВАЮЩЕЙСЯ СПИРАЛИ КОТОРАЯ ПЛАВНО НАПРАВЛЯЕТ ДВИЖЕНИЕ ЧЕЛОВЕКА С ТЕРРАССЫ В ЖИЛЬЕ ПОМЕЩЕНИЯ ИНТЕРЬЕРА КОТОРОГО ВЫХОД НАМЫСЛЫ КАК БОЛЬШОЙ ОБЪЕМ И ЗАВЕРШАЮТСЯ ОБЩЕНИЕМ С ПРИРОДОЙ ОГНЯ, ВОДЫ И ЗВЕЗДНОГО НЕБА.

S 0380

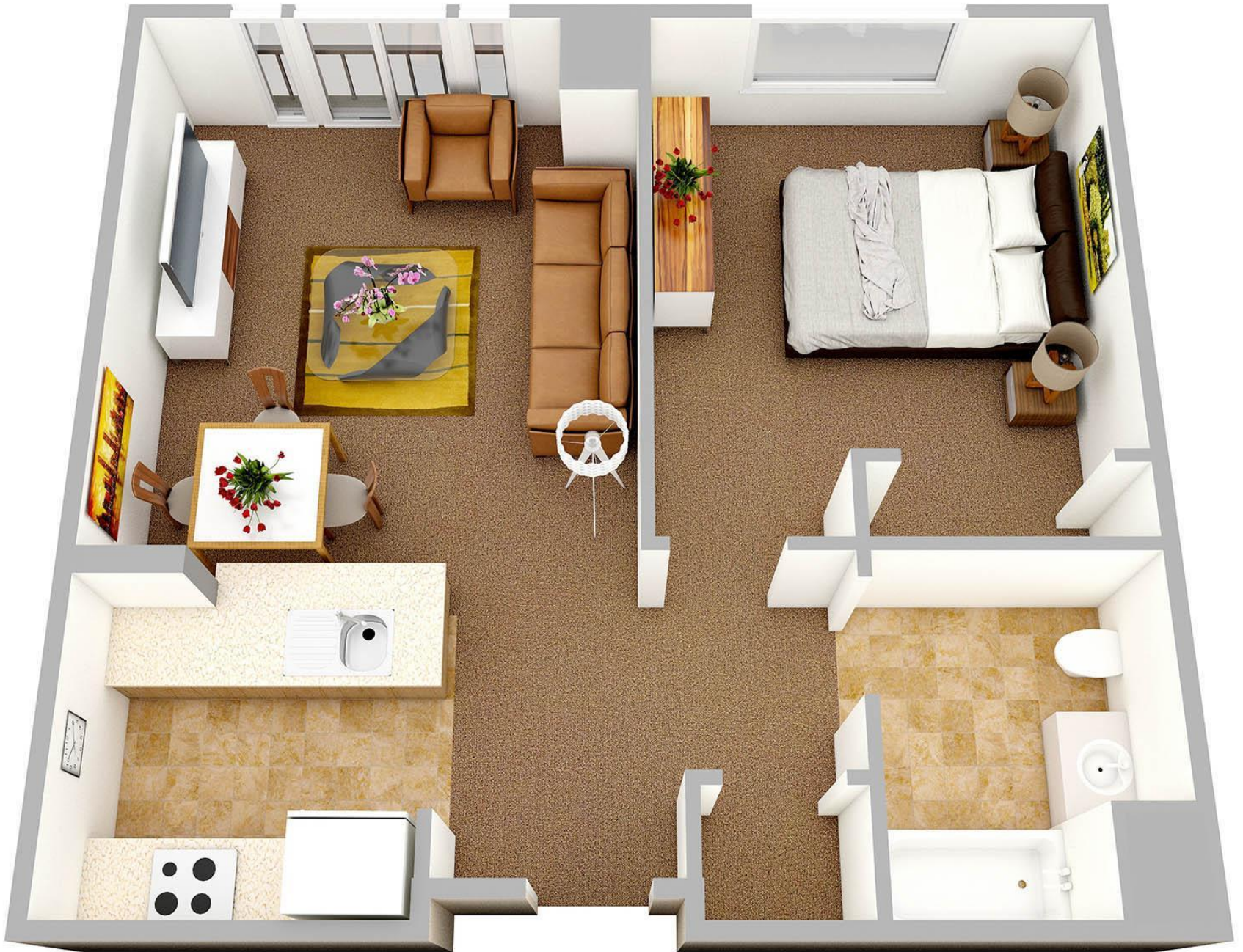
"Уютка на скале"  
ЛУЧШИЙ ПРОЕКТ



1-й этаж 4-х  
комнт.









# ОБОЗНАЧЕНИЯ НА ПЛАНЕ

- На плане применяются условные обозначения, взятые из черчения.

Обратите внимание: капитальные стены изображаются широкими, а межкомнатные перегородки узкими

условное обозначение количества комнат, жилой и общей площади.

	Капитальная стена
	Межкомнатная перегородка
	Окно с выходом на балкон
	Окно
	Дверь в межкомнатных перегородках
	Дверь в капитальной стене
	Кухонная плита
	Раковина
	Душ
	Ванна
	Унитаз
	Лестничный пролет
	Лифт
	Номер квартиры

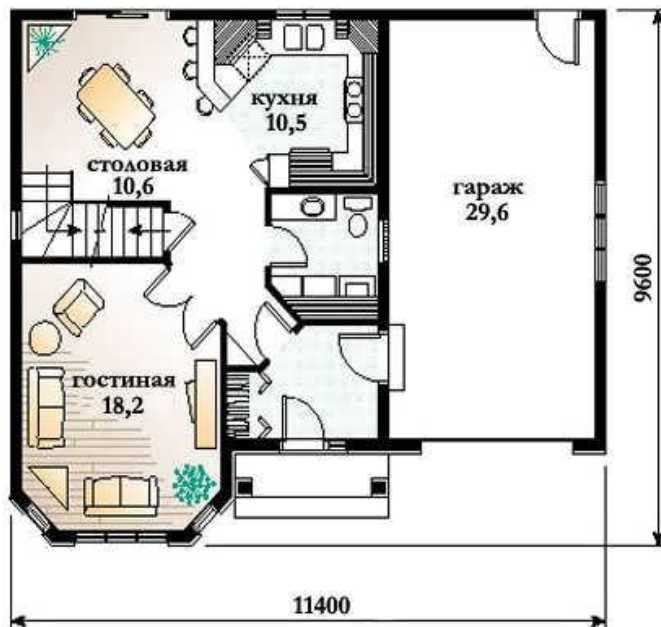
  	Дымоходы и вентиляционные каналы в плане
 	Печи отопительные: на твердом топливе, на газе
	Плита в плане
	Раковина
	Умывальник
	Мойка чугунная
	Унитаз
	Ванна
	Шкаф
	Диван-кровать
 	Стол: прямоугольные, круглые
 	Кресло
	Диван
	Кресло мягкое



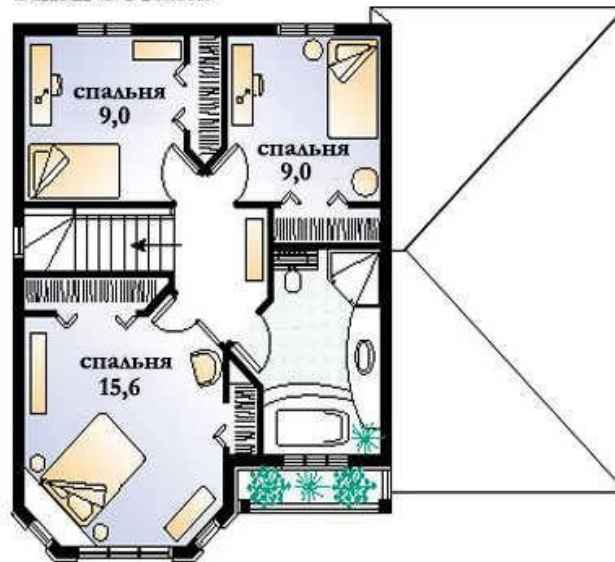


**Обратите  
внимание  
как  
изображен  
ы двери,  
окна,  
лестницы**

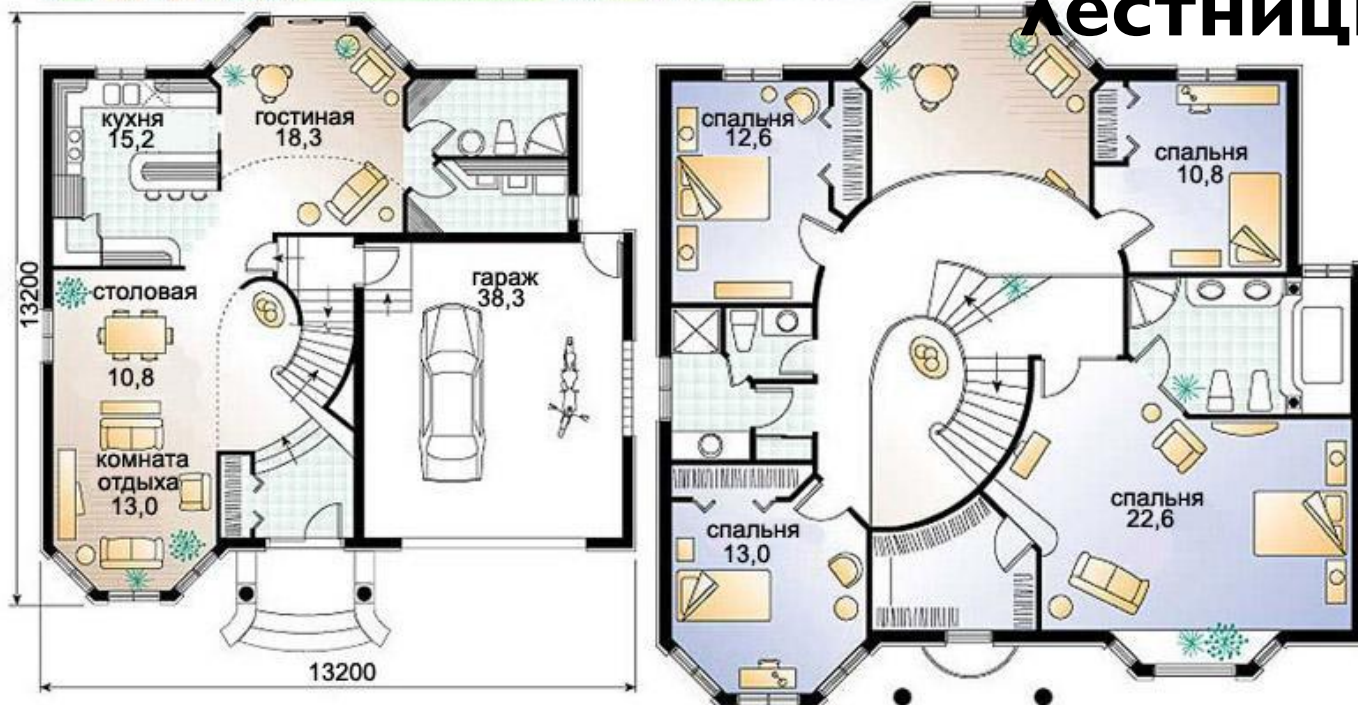
План 1 этажа



План 2 этажа



**Обратите  
внимание  
как  
изображен  
ы двери,  
окна,  
лестницы**





# **Творческое задание:**

Начертить план дома (квартиры), опираясь на полученные в ходе урока знания.

Можно сделать план вашей квартиры (дома), а можно придумать.