

Тема: XXXXX

Студент: ФИО, гр.

Руководитель: ФИО, должность,
звание

Цель выпускной квалификационной работы – разработка мер по повышению эффективности управления платежеспособностью ООО «Строительное управление».

Задачи:

- 1) рассмотреть понятие, сущность, показатели, критерии оценки платежеспособности предприятия;
- 2) выявить методы управления платежеспособностью;
- 3) осуществить выбор методики анализа и оценки ликвидности и платежеспособности предприятия;
- 4) дать общую характеристику предприятия и анализ платежеспособности предприятия ООО «Строительное управление»;
- 5) дать оценку эффективности управления платежеспособностью предприятия;
- 6) разработать рекомендации по повышению эффективности платежеспособности предприятия;
- 7) дать прогнозную эффективность управления платежеспособностью предприятия.

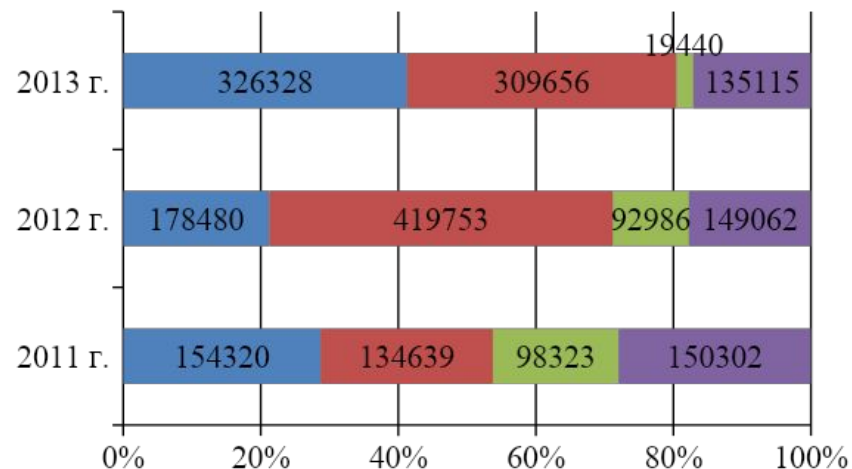
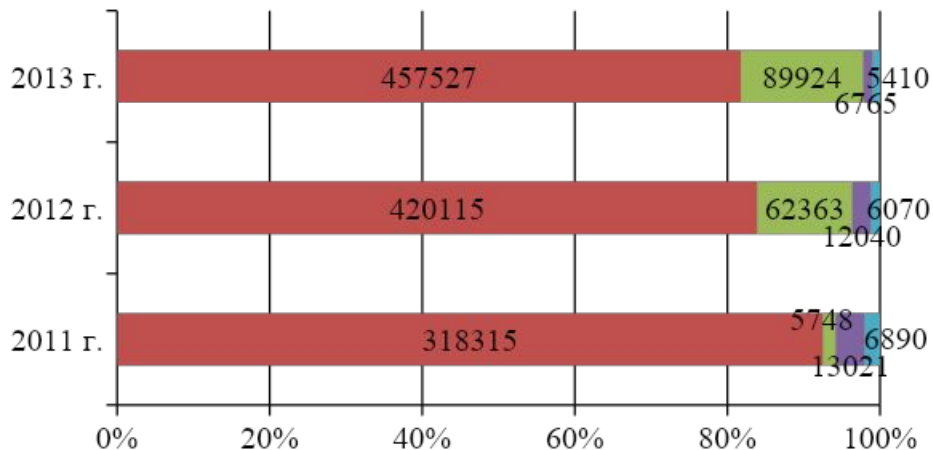
Алгоритм анализа и оценки платежеспособности



Результаты анализа активов ООО

тыс.руб.

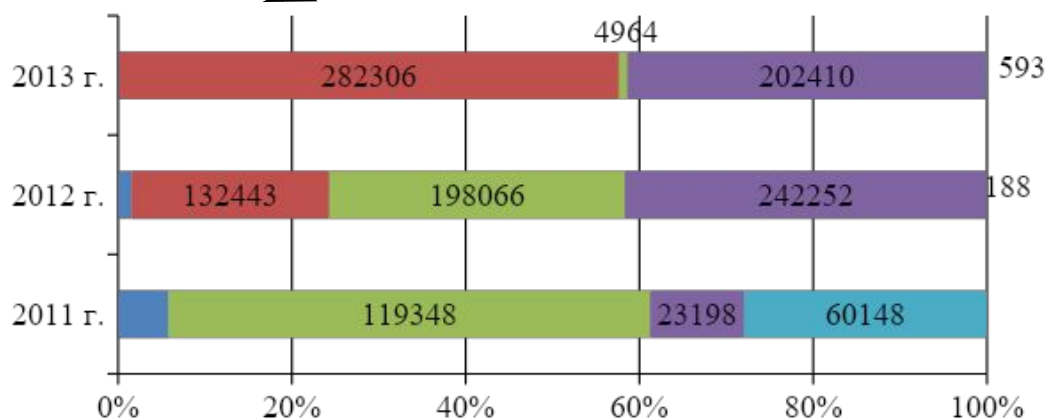
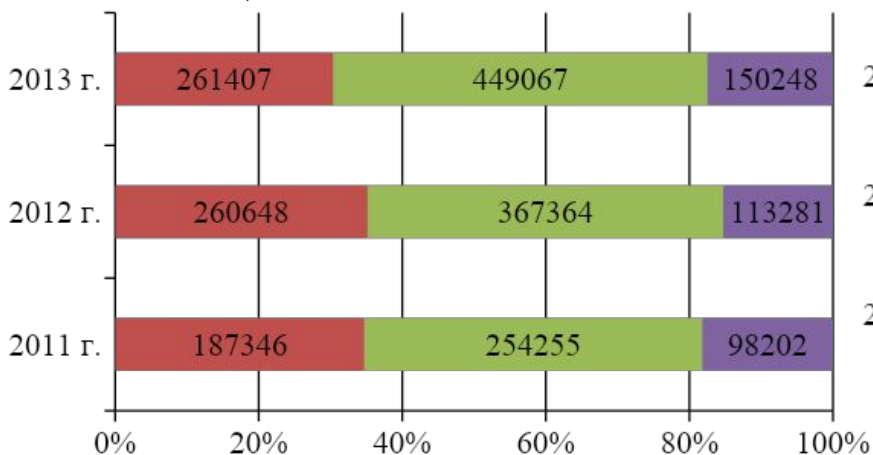
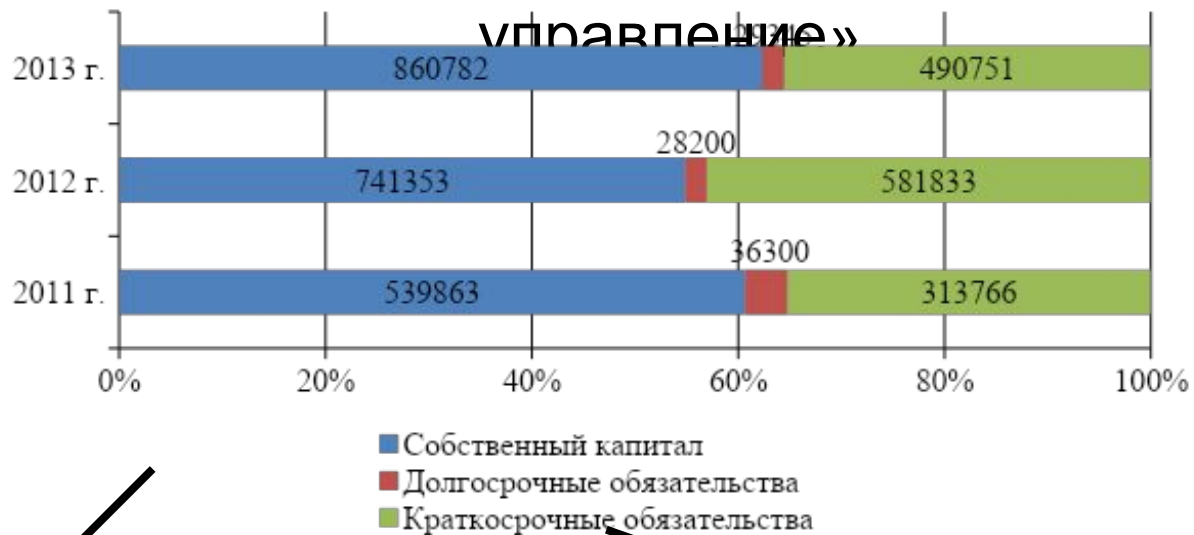
«Строительное управление»



- Нематериальные
- Основные средства
- Материальные поисковые активы
- Доходные вложения в материальные ценности
- Финансовые вложения

- Запасы
- Дебиторская задолженность
- Краткосрочные финансовые вложения
- Денежные средства

Результаты анализа пассивов ООО «Строительное управление»



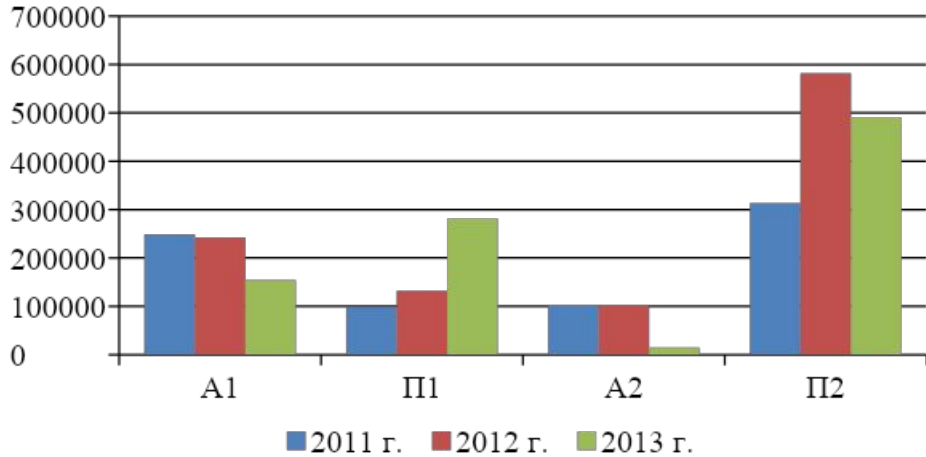
- Уставный капитал
- Добавочный капитал
- Резервный капитал
- Нераспределенная прибыль

- Заемные средства
- Кредиторская задолженность,
- Доходы будущих периодов
- Резервы предстоящих расходов
- Прочие краткосрочные обязательства

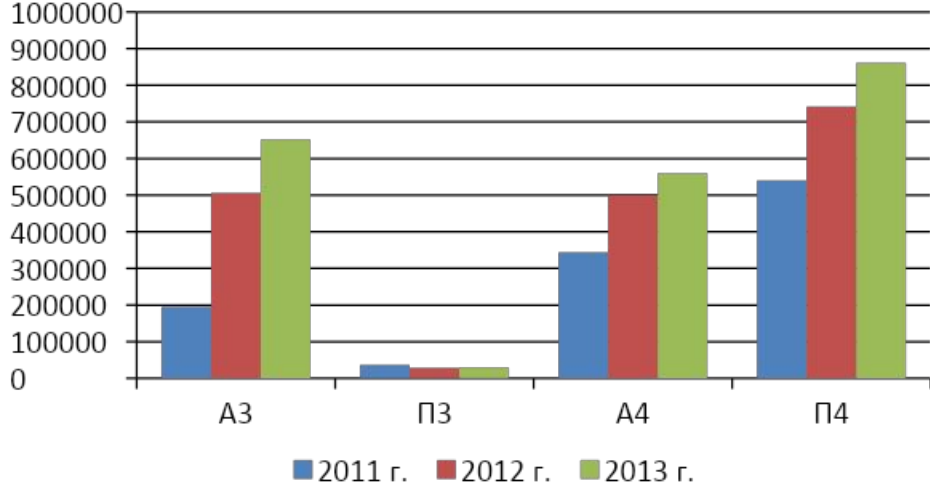
Результаты оценки ликвидности баланса ООО

«Строительное управление»

тыс. руб.



тыс. руб.

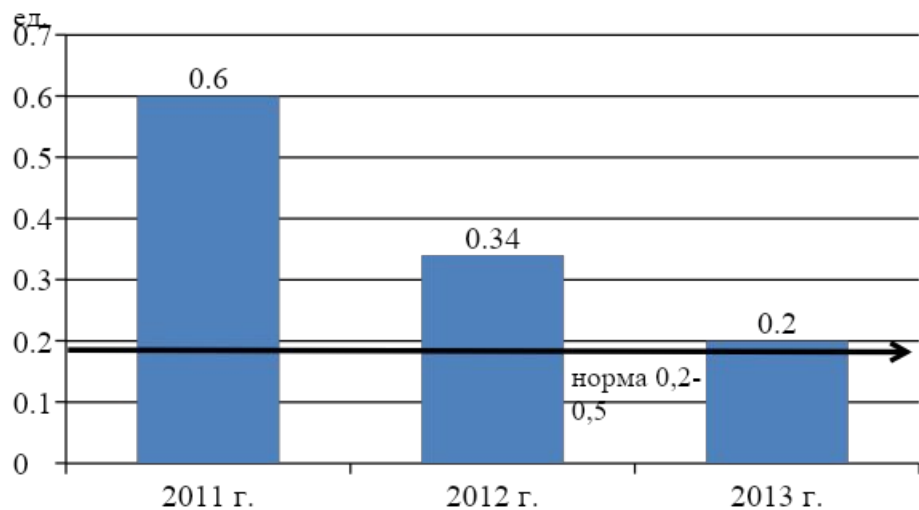
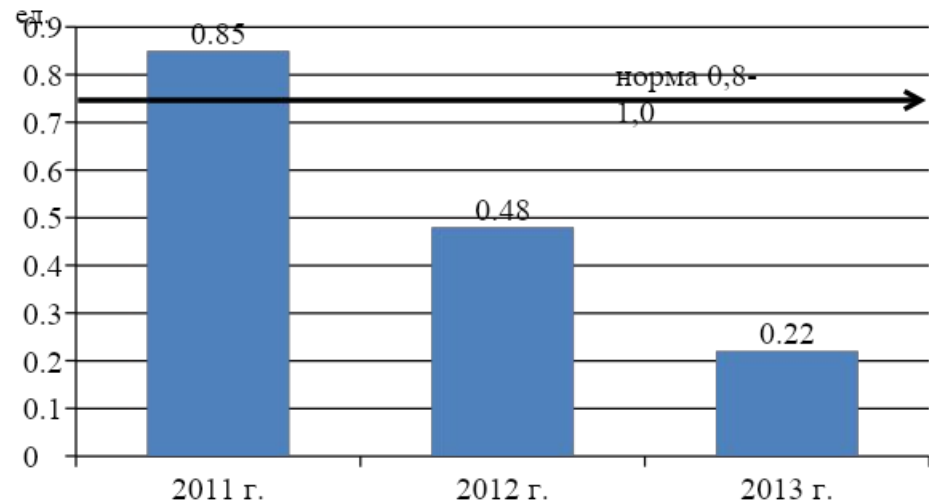
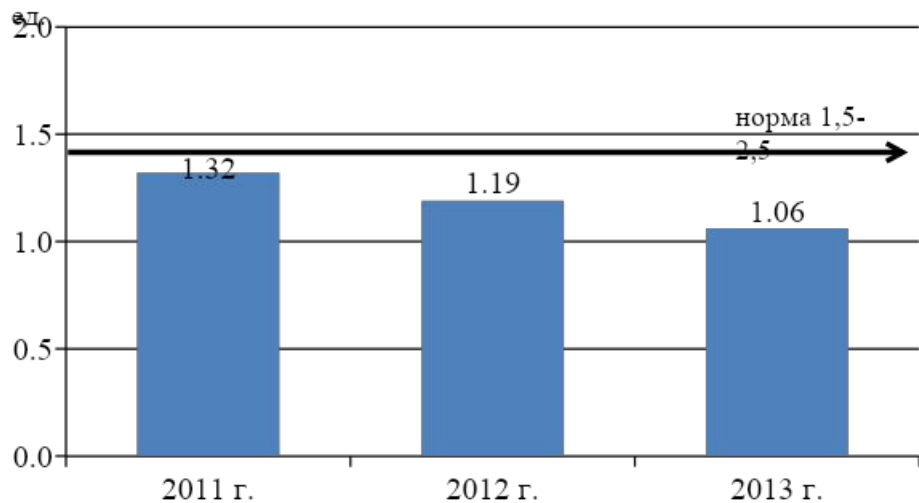


Оценка ликвидности баланса				
Группа	2011	2012	2013	Группа
A1	>	>	<	П1
A2	<	<	<	П2
A3	>	>	>	П3
A4	<	<	<	П4
A1+A2	<	<	<	П1+П2

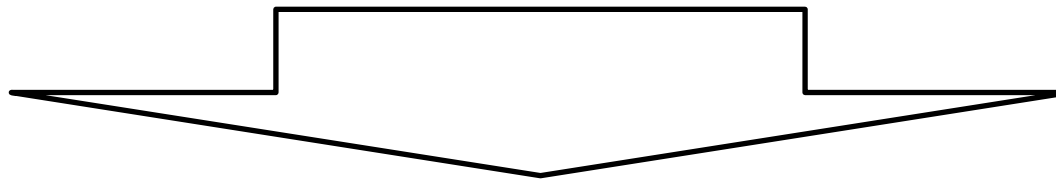
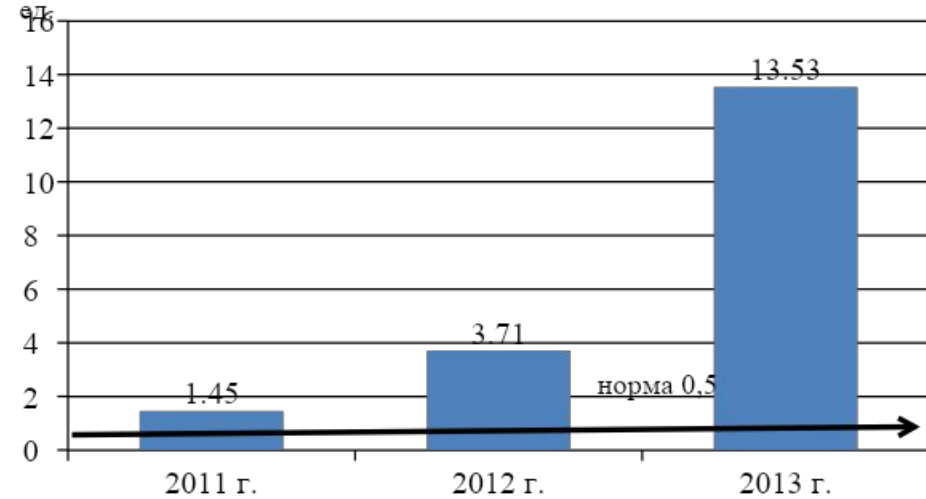
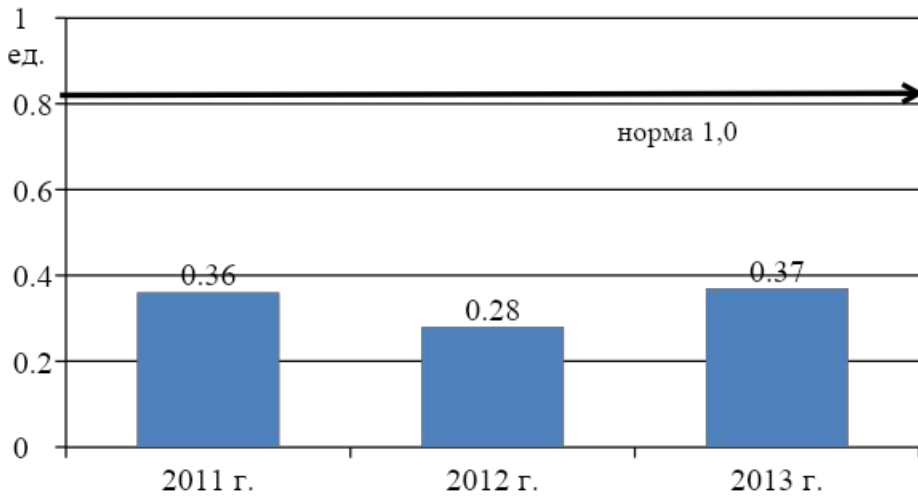


**БАЛАНС НЕ
ЛИКВИДЕН**

Результаты оценки и анализа коэффициентов ликвидности ООО «Строительное управление» (начало)

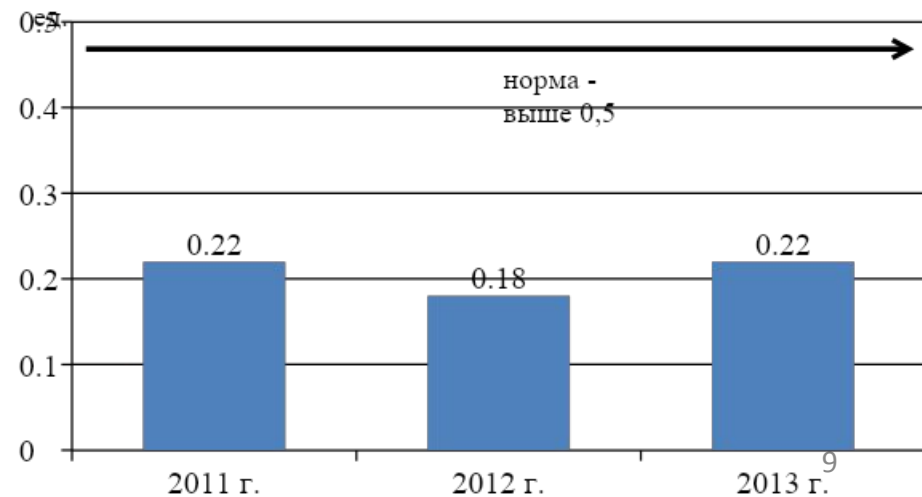
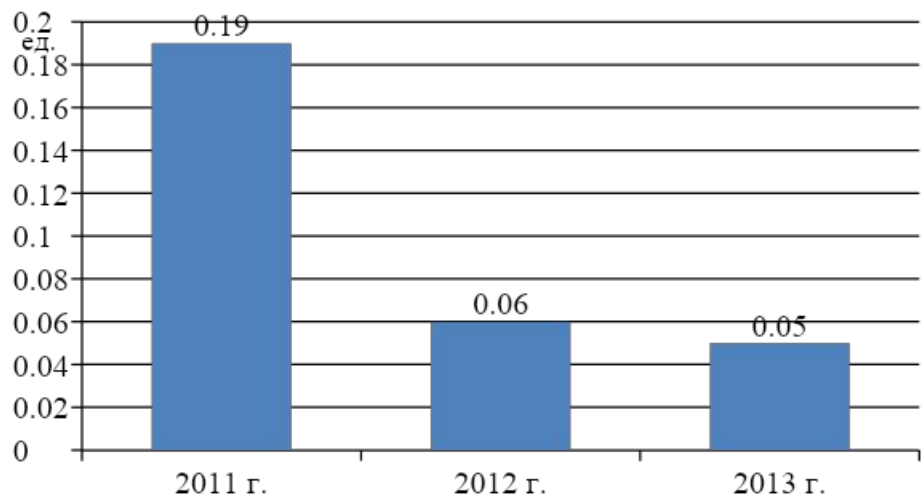
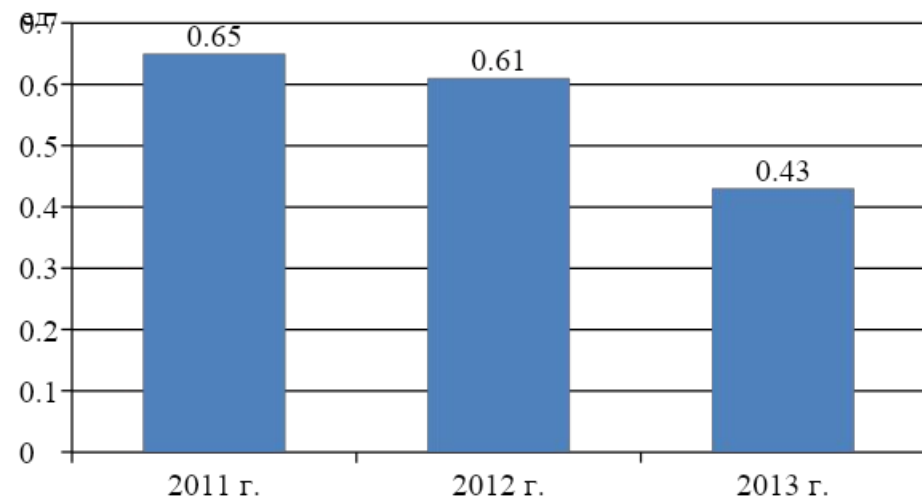
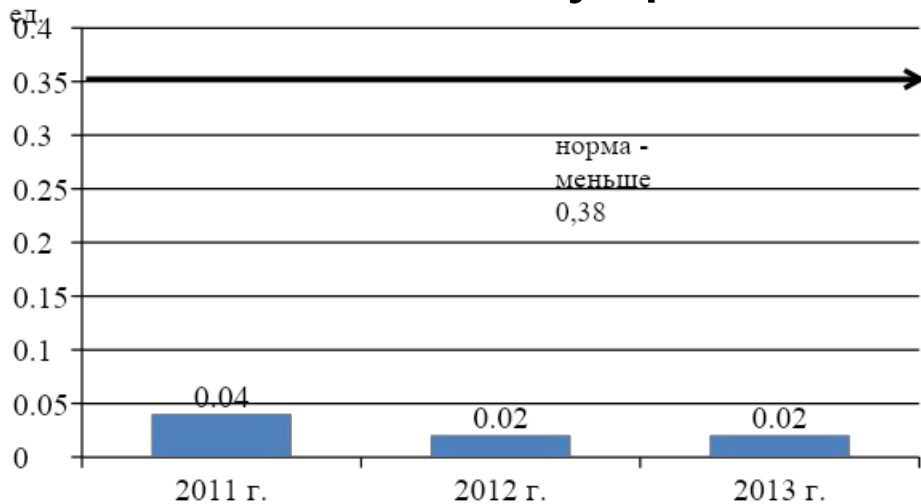


Результаты оценки и анализа коэффициентов ликвидности ООО «Строительное управление» (окончание)

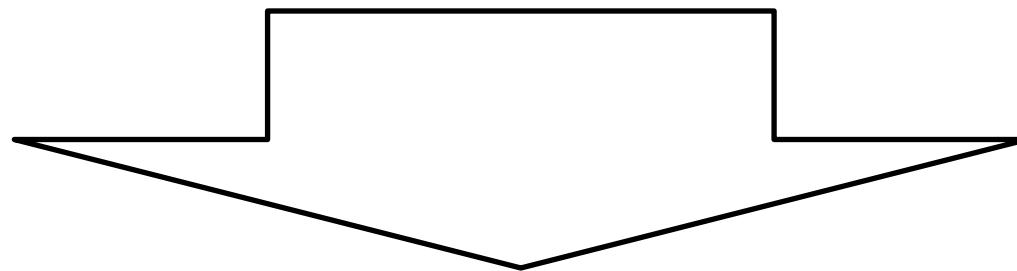
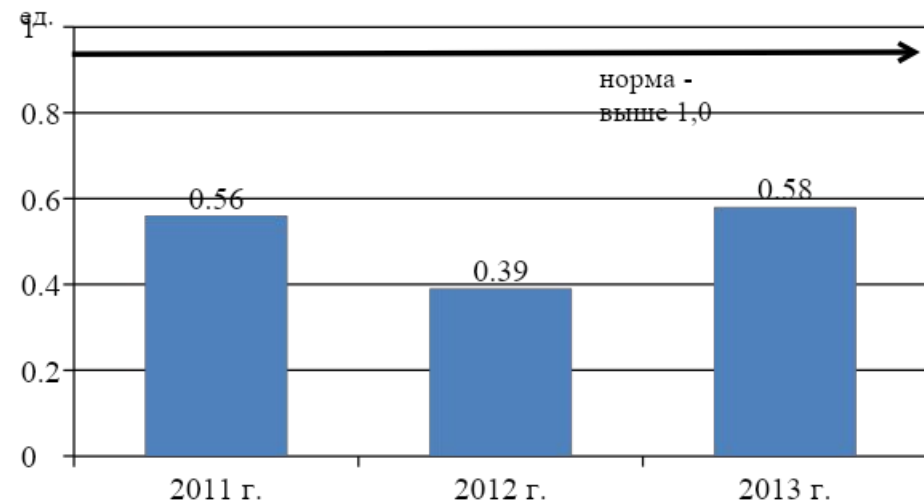
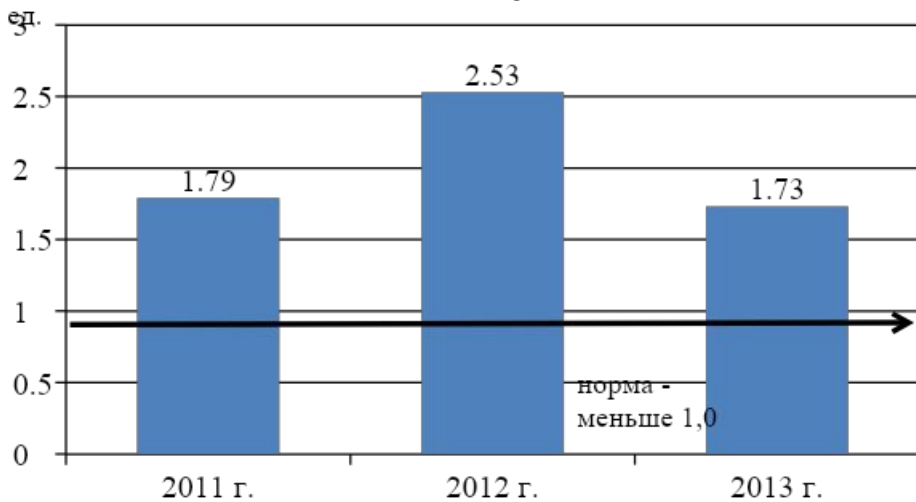


ЛИКВИДНОСТЬ ПРЕДПРИЯТИЯ НАХОДИТСЯ НА НИЗКОМ
УРОВНЕ
С ТЕНДЕНЦИЕЙ К УХУДШЕНИЮ
ПРИЧИНЫ: неэффективное управление оборотными
средствами

Результаты оценки и анализа платежеспособности ООО «Строительное управление» (начало)



Результаты оценки и анализа платежеспособности ООО «Строительное управление» (окончание)



ПЛАТЕЖЕСПОСОБНОСТЬ ПРЕДПРИЯТИЯ НАХОДИТСЯ НА НИЗКОМ УРОВНЕ

С ТЕНДЕНЦИЕЙ К УХУДШЕНИЮ

ПРИЧИНЫ: неэффективное управление задолженностью предприятия, которая в большей части своей сформирована краткосрочными

Результаты анализа эффективности управления оборотными средствами в ООО «Строительное управление»



■ 2011 г.
■ 2012 г.
■ 2013 г.

УХУДШЕНИЕ
ОБОРАЧИВАЕМОСТИ
ЗАПАСОВ И
ДЕБИТОРСКОЙ
ЗАДОЛЖЕННОСТИ
И
СОКРАЩЕНИЕ
ЛИКВИДНОСТИ

Результаты анализа эффективности управления обязательствами ООО «Строительное управление»



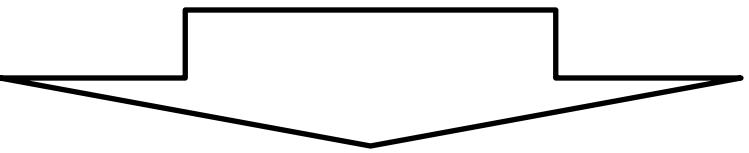
УВЕЛИЧЕНИЕ ОБЪЕМОВ И ПРЕОБЛАДАНИЕ В СТРУКТУРЕ
ОБЯЗАТЕЛЬСТВ
КРАТКОСРОЧНОЙ КРЕДИТОРСКОЙ ЗАДОЛЖЕННОСТИ И
РЕЗЕРВОВ ПРЕДСТОЯЩИХ РАСХОДОВ НЕГАТИВНО
СКАЗЫВАЮТСЯ
НА ПЛАТЕЖЕСПОСОБНОСТИ ПРЕДПРИЯТИЯ

Ключевые проблемы и рекомендации по управлению ликвидностью и платежеспособностью ООО

«Строительное управление»

Проблемы:

- высокий уровень запасов;
- высокие объемы дебиторской и кредиторской задолженности



Рекомендации :

- повышение эффективности управления запасами готовой продукции, что будет оказывать влияние на ликвидность предприятия;
- повышение эффективности управления кредиторской и дебиторской задолженностью, что будет оказывать влияние на ликвидность и платежеспособность предприятия.

1. Совершенствование управления запасами

ООО «Строительное управление»

$$RP = RQ + DQ \times T,$$

RP – необходимый объем запасов;

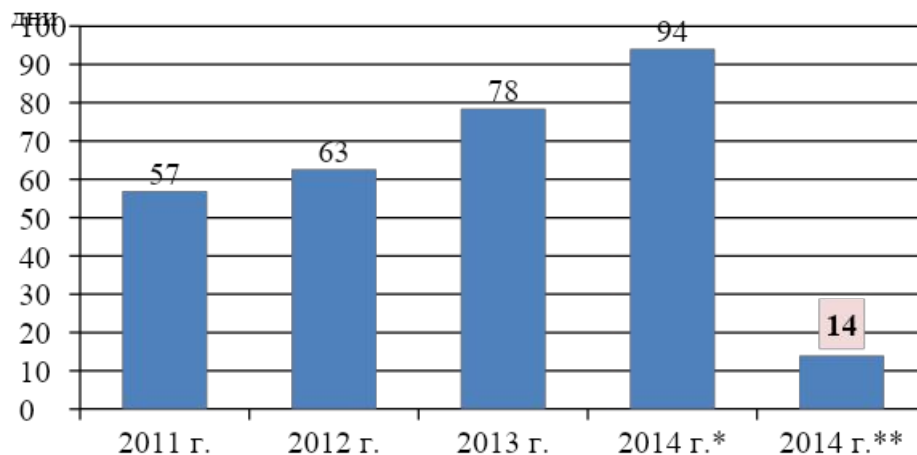
RQ – страховой резерв;

DQ – ежедневный расход запасов;

T – время изготовления и

доставки

партии заказа.



при условии реализации мероприятий

Показатель	2013 г.	Прогноз на 2014 г.	Абсолютная динамика	Темп роста, %
Объем реализованной продукции, тыс. руб.	1518520,0	1906465,4	387945,4	125,5
Страховой объем запасов - DQ (10%), тыс. руб.	4,65	3,91	-0,7	84,1
Ежедневный расход запасов - RQ, тыс. руб.	46,5	39,1	-7,4	84,1
Время доставки партии заказа - T, дни	5,0	5,0	0,0	100,0
Точка возобновления заказа - RP, тыс. руб.	237,3	199,6	-37,7	84,1
Необходимый среднегодовой объем запасов, тыс. руб.	86624,3	72867,9	-13756,4	84,1
Имеющийся запасы и динамика их роста, тыс. руб.	326328,0	596658,0	270330,0	182,8
Избыток имеющихся запасов, тыс. руб.	-239703,7	-523790,1	-763493,8	218,5

2. Совершенствование управления дебиторской и кредиторской задолженностью ООО

«Строительное управление»

Расчет сумм дебиторской задолженности, высвобождаемой при обращении ООО «Строительное управление» в факторинговую компанию

Показатель	Значение, тыс. руб.
Уступленная дебиторская задолженность	309656,0
Комиссионные	10000,0
Поступившие средства от факторинга до выплаты процентов	299656,0
Проценты	30965,6
Полученные средства	268690,4
Стоимость факторинга	40965,6

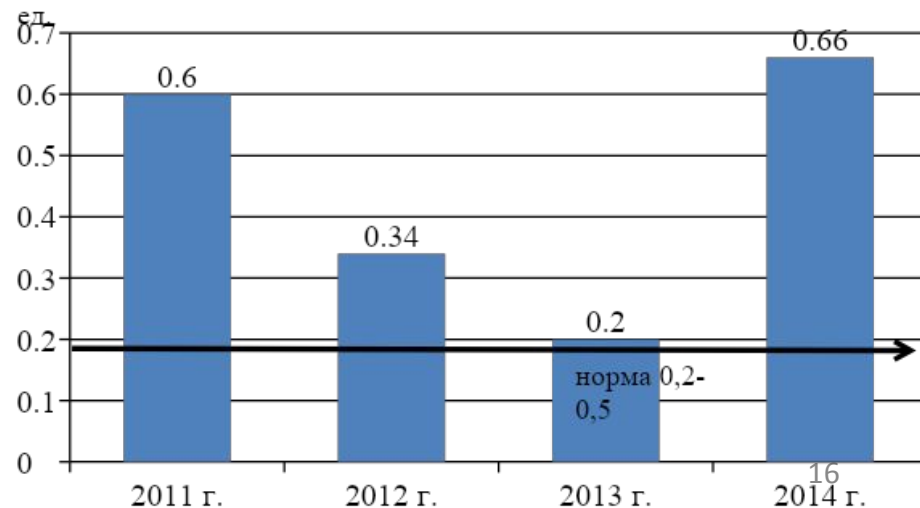
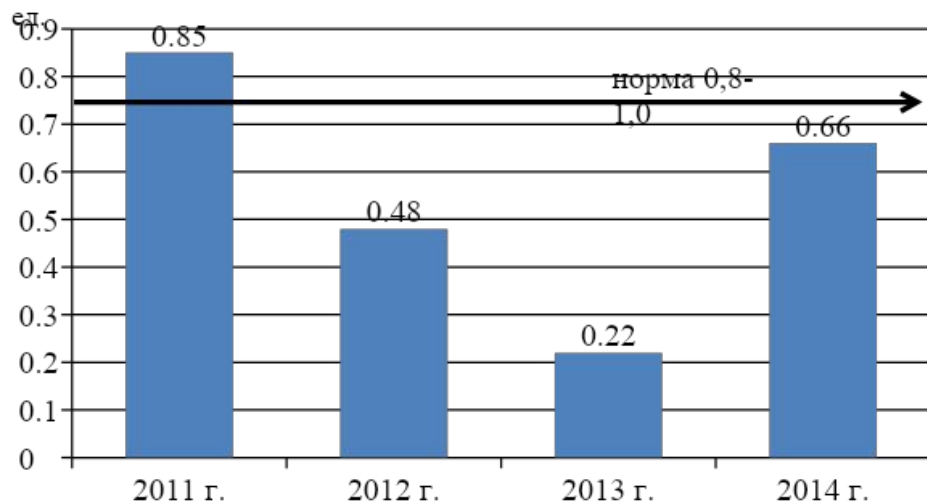
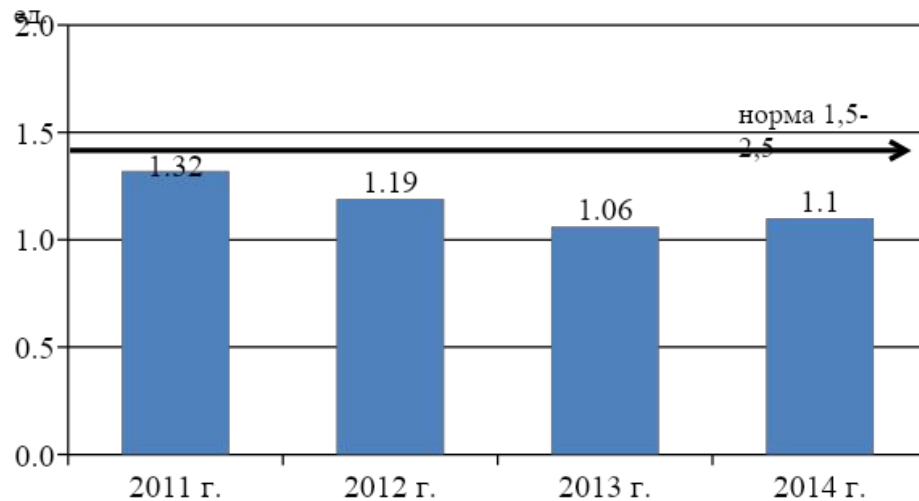
Погашение краткосрочной кредиторской задолженности

Прогнозируемый размер краткосрочной кредиторской задолженности предприятия:
 $282\ 306 - 268\ 690,4 = 13\ 615,6$ тыс. рублей

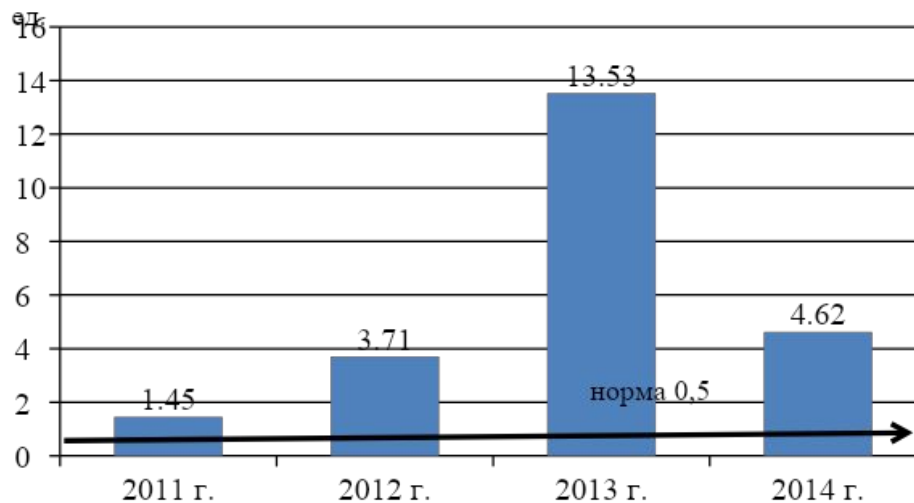
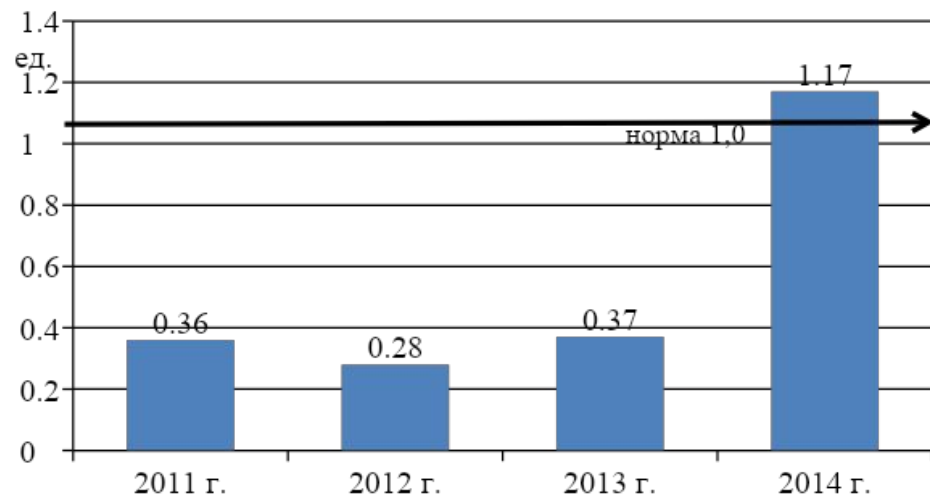
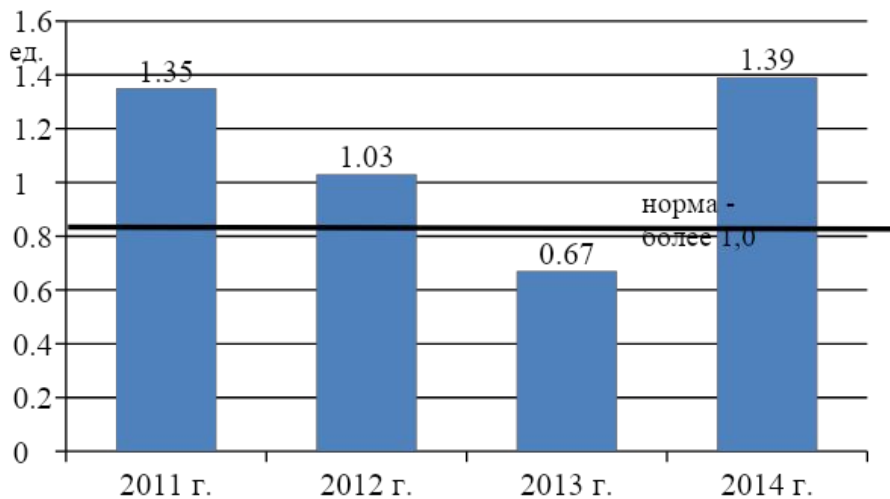
Эффект реализации мер в ООО «Строительное управление»

Оценка ликвидности

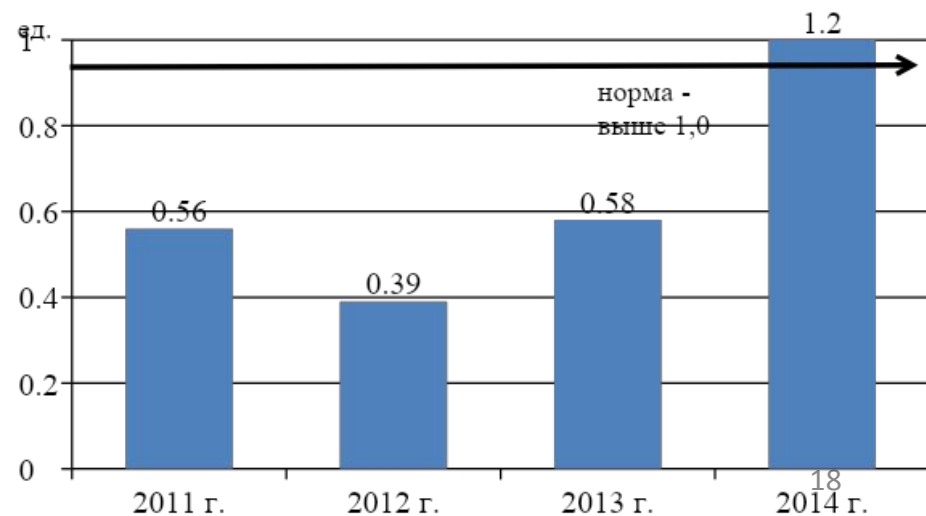
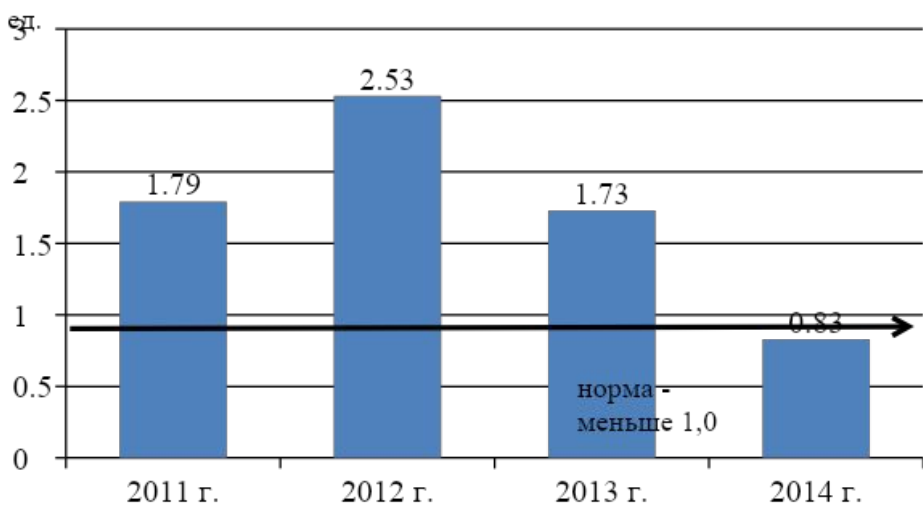
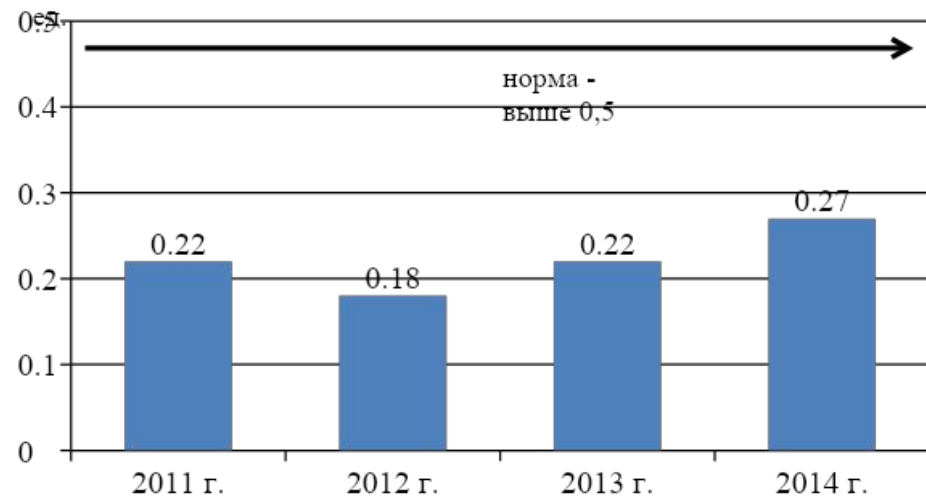
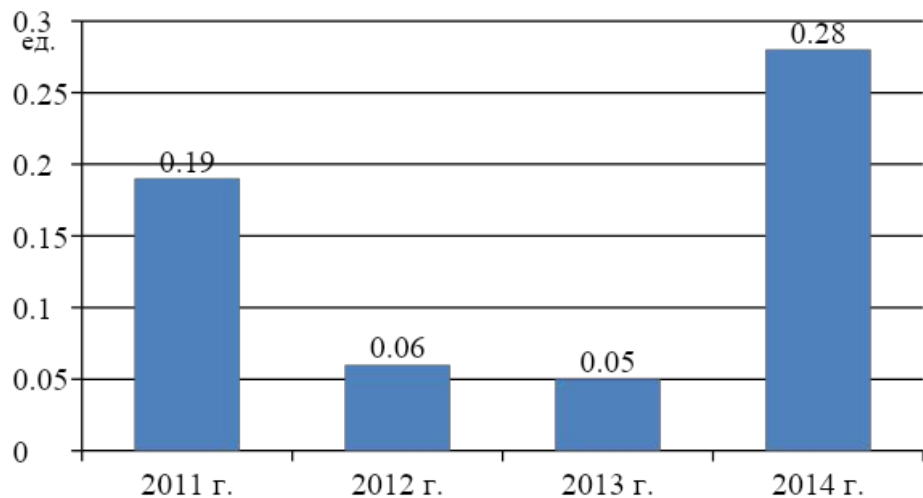
Группа	2013	2014	Группа
A1	<	>	П1
A2	<	<	П2
A3	>	>	П3
A4	<	<	П4
A1+A2	<	<	П1+П2



Эффект реализации мер в ООО «Строительное управление»



Эффект реализации мер в ООО «Строительное управление»



БЛАГОДАРЮ ЗА ВНИМАНИЕ