

Функция  $y = \sqrt[3]{x}$



Демонстрационный материал

9 класс

07/26/2023

# Кубический корень

$$2^3 = 8$$

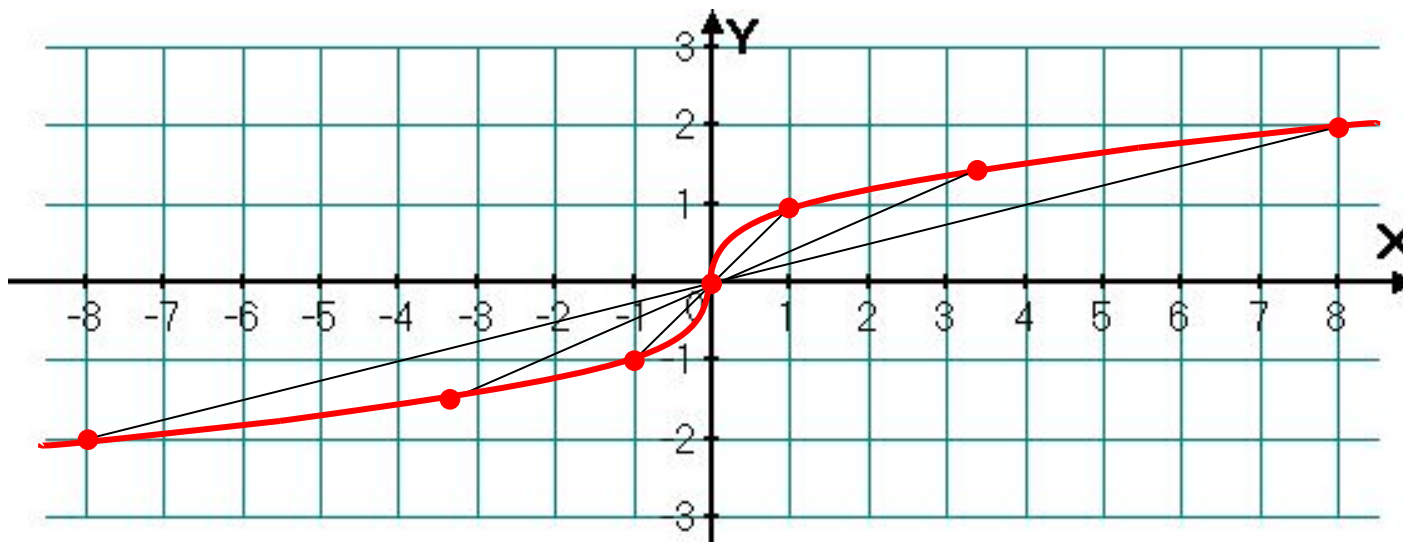
$$\sqrt[3]{8} = 2$$

$$\sqrt[3]{a} = b \Leftrightarrow b^3 = a$$

Кубический корень существует  
для любого числа  $a$

# График функции $y = \sqrt[3]{x}$

x	0	1	$\frac{27}{8}$	8
y	0	1	1,5	2



## Свойства функции

$$D(f) = (-\infty; +\infty)$$

- нечетная
- возрастающая
- не ограничена
- непрерывна

$$E(f) = (-\infty; +\infty)$$

- выпукла вниз на  $(-\infty; 0]$
- выпукла вверх на  $[0; +\infty)$

Закреть