

Скелет головы – череп.

Череп:крыша черепа.

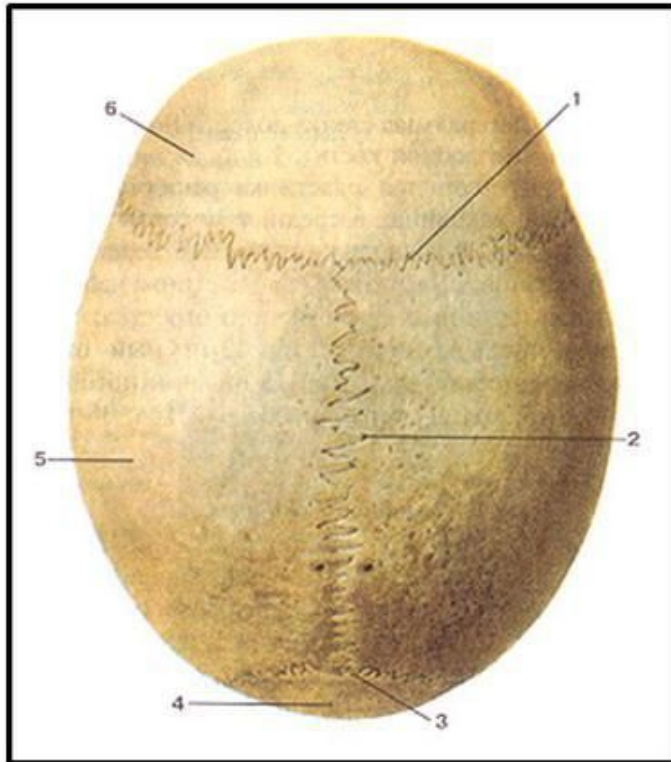
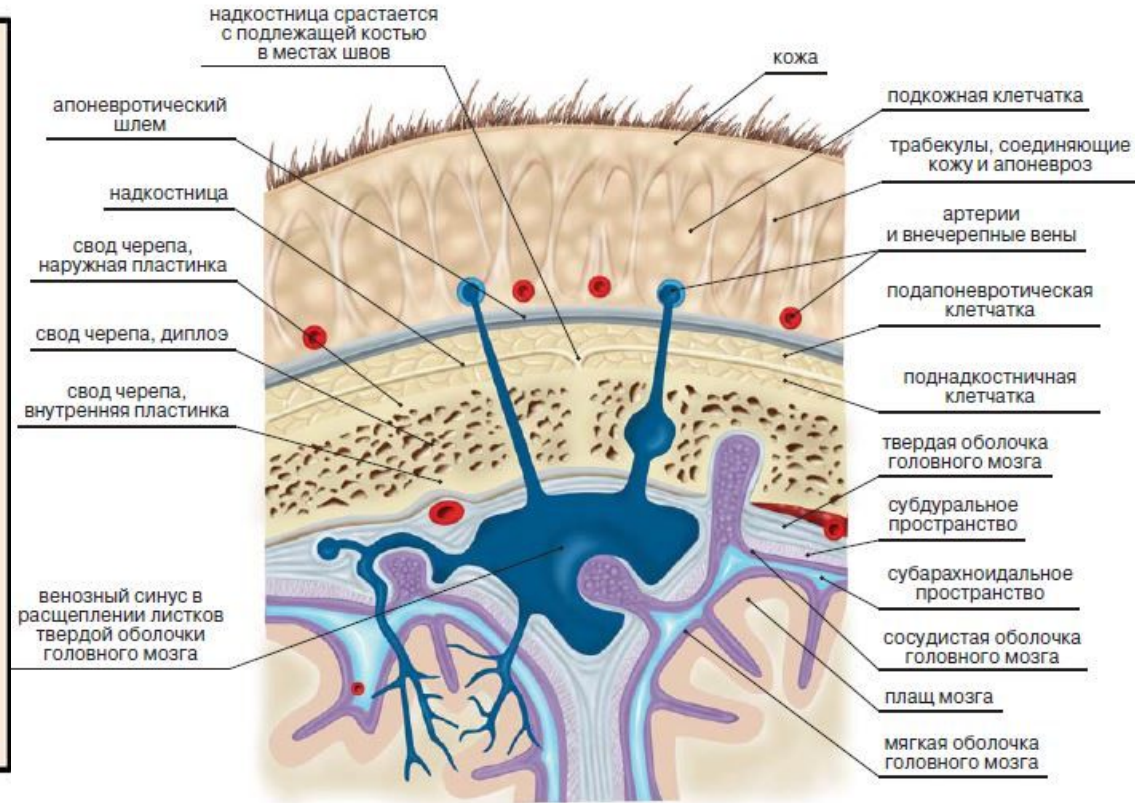


Рис. 45. Крыша (свод) черепа (fornix cranii, s. calvaria). Вид сверху.

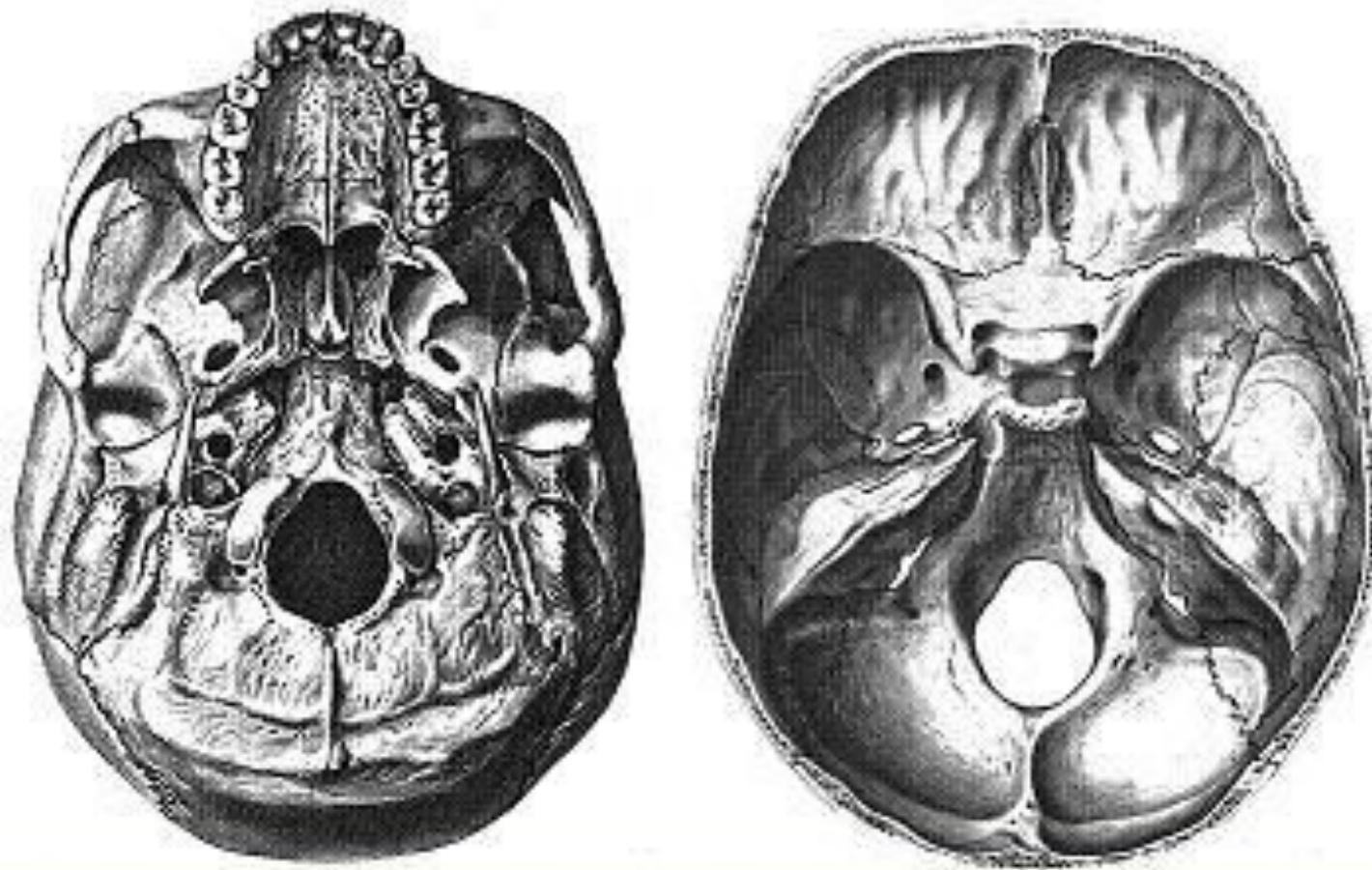
- 1-венечный шов;**
- 2-сагиттальный шов;**
- 3-ламбдовидный шов;**
- 4-затылочная кость (чешуя);**
- 5-теменная кость;**
- 6-лобная кость.**

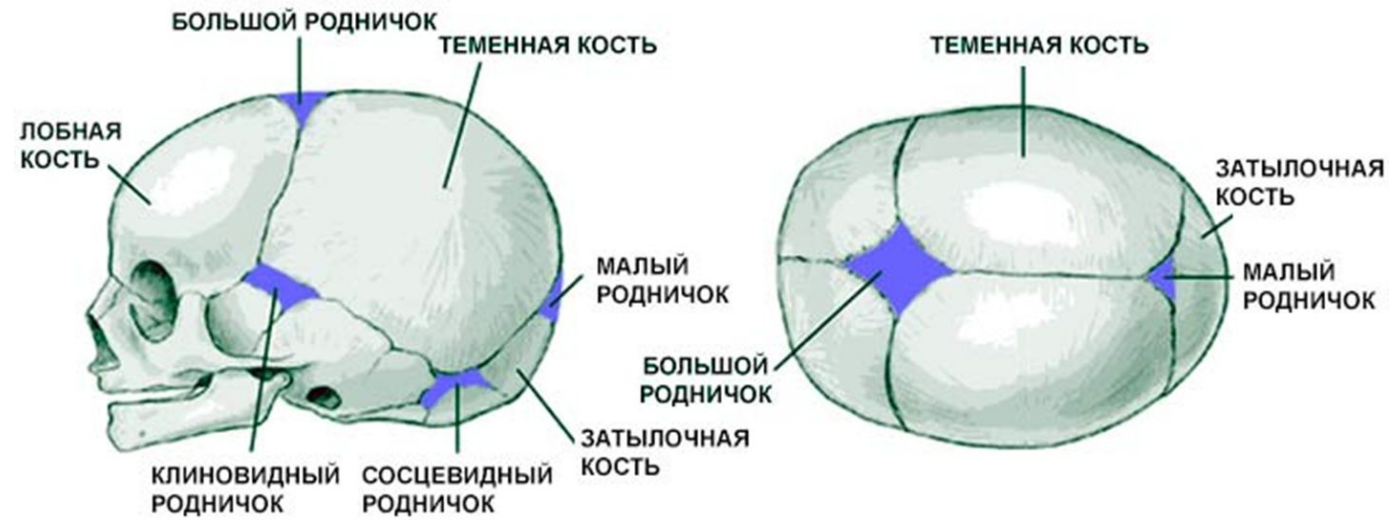
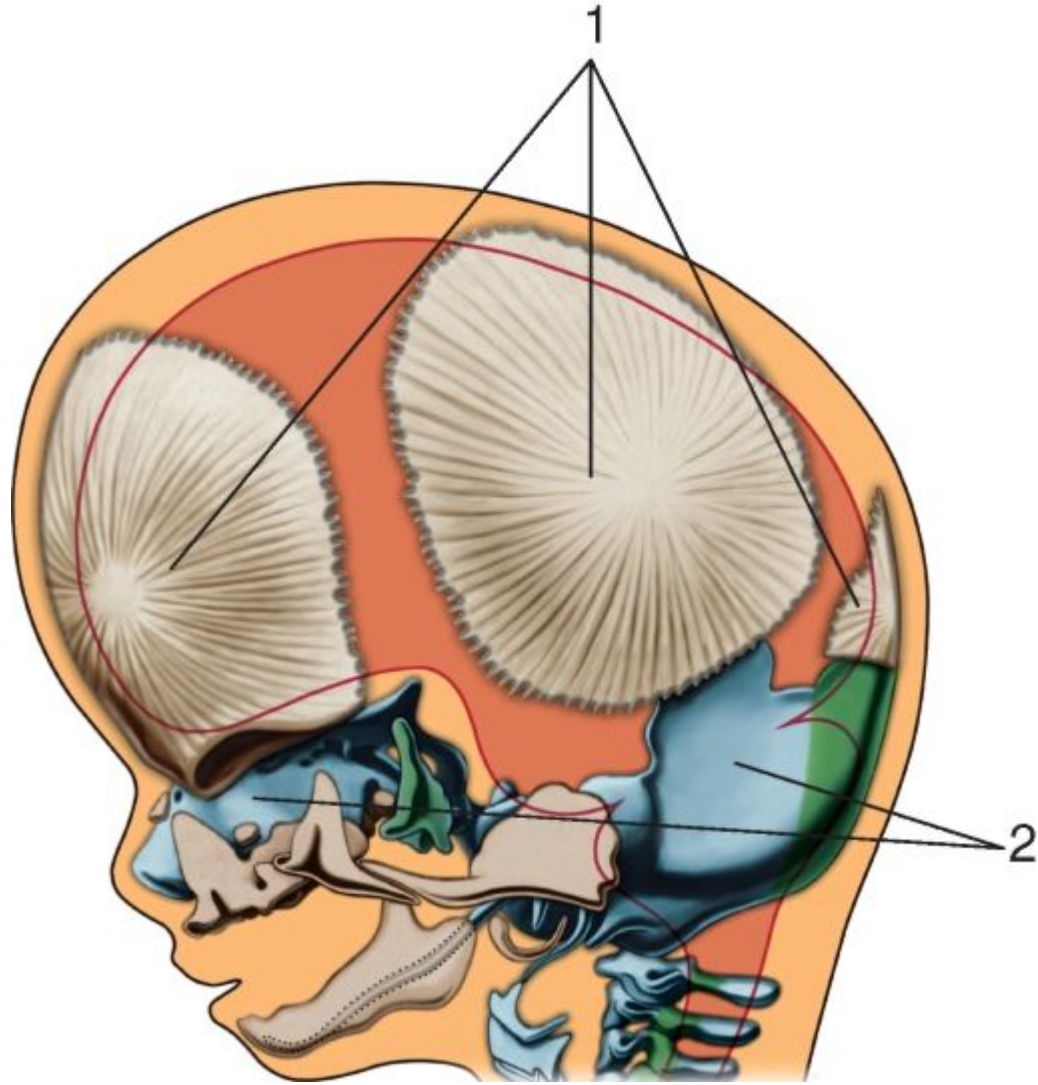


Череп: крыша черепа.



Череп: основание черепа.





КОСТИ ЧЕРЕПА НОВОРОЖДЕННОГО РЕБЕНКА

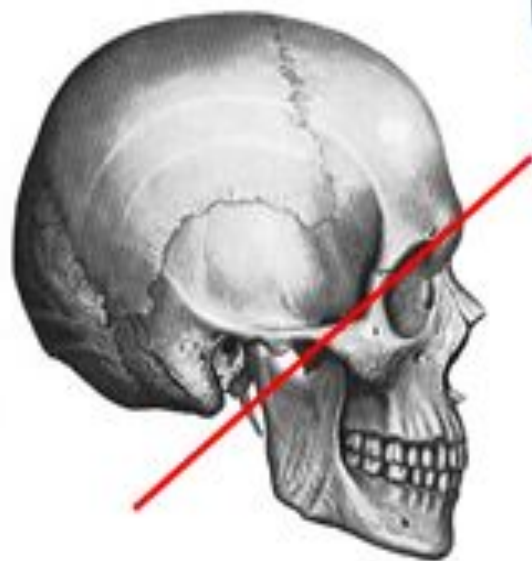
Череп (cranium)

Мозговой череп:

- Затылочная кость (os occipitale)
- Клиновидная кость (os sphenoidale)
- Лобная кость (os frontale)
- Решетчатая кость (os etmoidale)
- Теменная кость (os parietale)
- Височная (os temporale)

Лицевой череп:

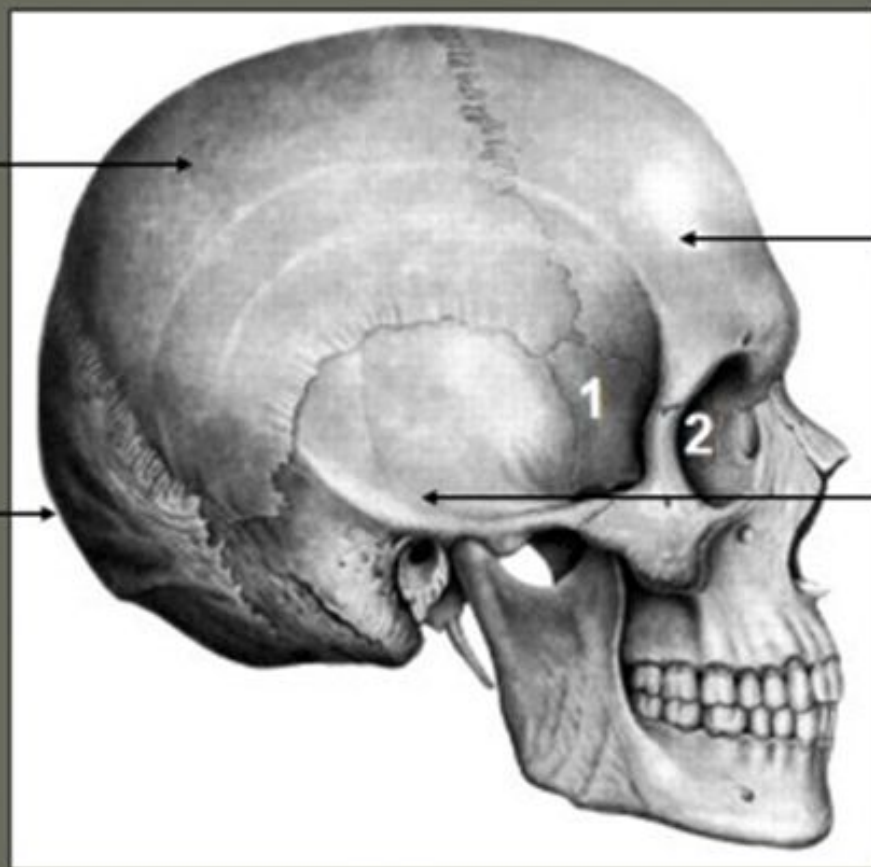
- Верхняя челюсть (maxilla)
- Нижняя челюсть (mandibula)
- Скуловая кость (os zygomaticum)
- Небная кость (os palatinum)
- Носовая кость (os nasale)
- Слезная кость (os lacrimale)
- Нижняя носовая раковина (concha nasalis inferior)
- Сошник (vomer)
- Подъязычная кость (os hyoideum)



Мозговой отдел

Теменная кость

Затылочная
кость

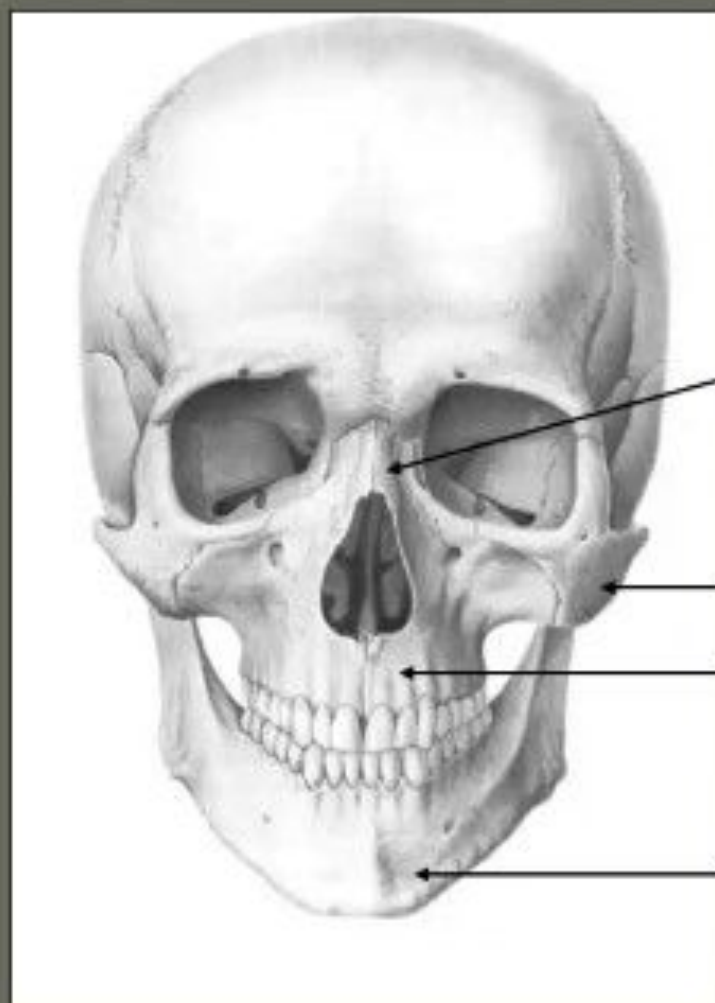


Лобная кость

Височная кость

1 – Клиновидная кость
2 – Решетчатая кость

Лицевой отдел



Носовые кости
образуют спинку носа

Скуловая кость

Верхняя челюсть

Нижняя челюсть

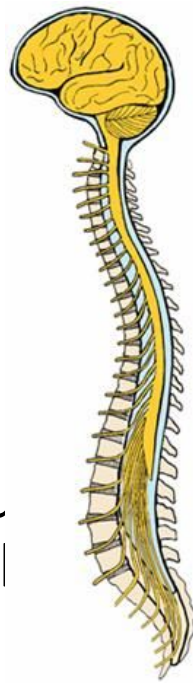
Подъязычная кость расположена в мышцах шеи



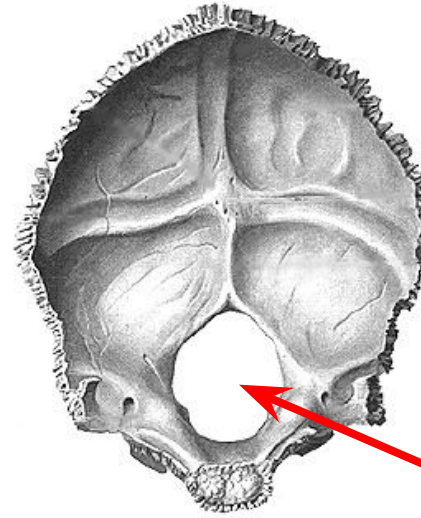
Мозговой отдел черепа.

Затылочная кость (os occipitale):

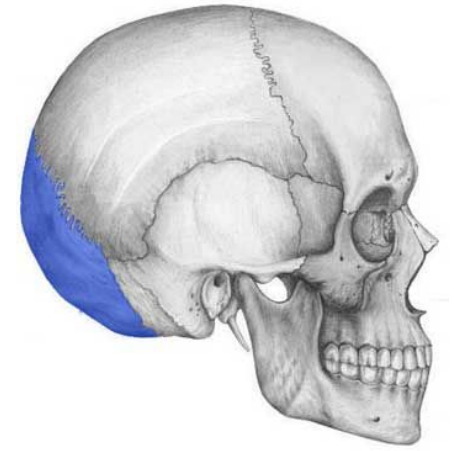
1. большое отверстие (foramen magnum)
2. мыщелки затылочной кости (condyli occipitales)
3. затылочный выступ (protuberantia occipitalis)
4. шероховатая верхняя (нижняя) затылочная линия (linea nuchalis superior (inferior))
5. крестообразное возвышение (eminentia cruciformis)



5



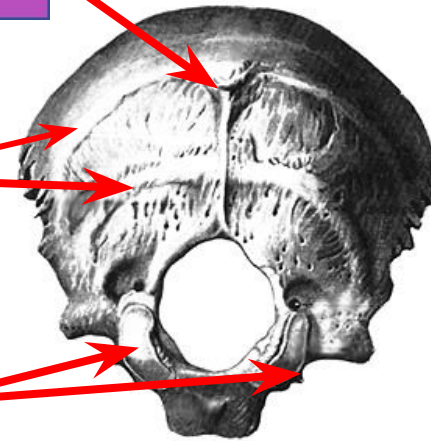
1



3

4

2



Мозговой отдел черепа.

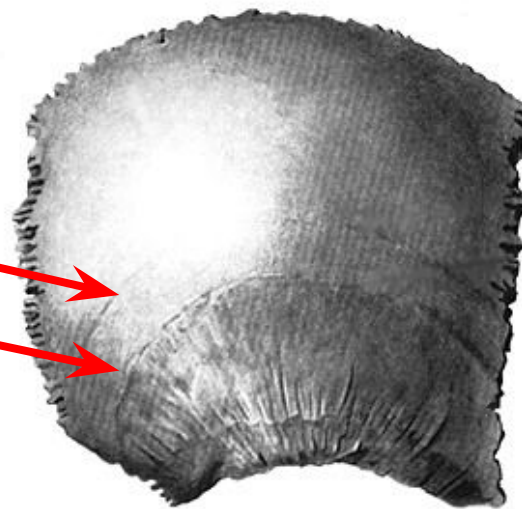
Теменная кость (os parietale):

1. нижняя (верхняя) височная линия (linea temporalis inferior (superior))
2. борозда средней менингеальной артерии (sulcus arteriae meningeae)

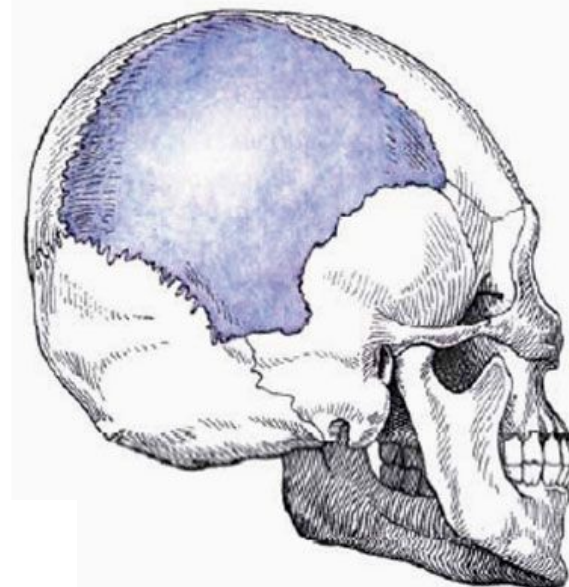
2



1



Топография теменной кости



Мозговой отдел черепа.

Лобная кость(os frontale)

1. чешуя лобной кости(*squama frontalis*):

а) Надглазничный край(*margo supraorbitalis*)

б) лобный бугор(*tuber frontale*)

в) переносье(*glabella*)

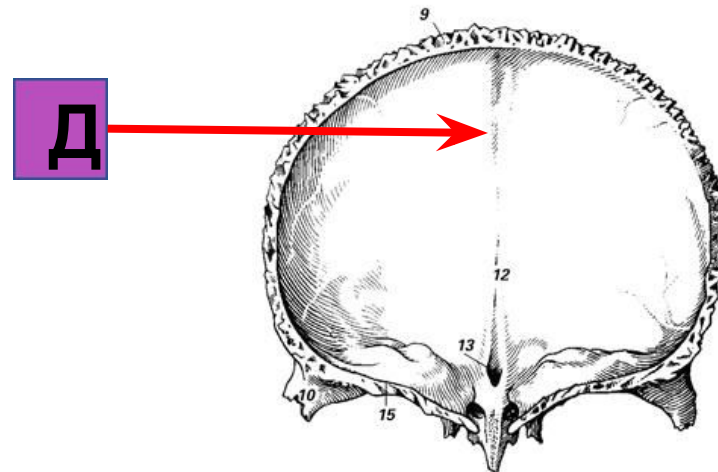
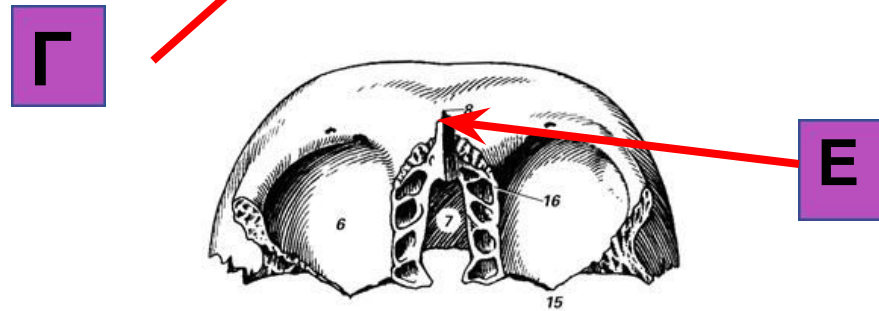
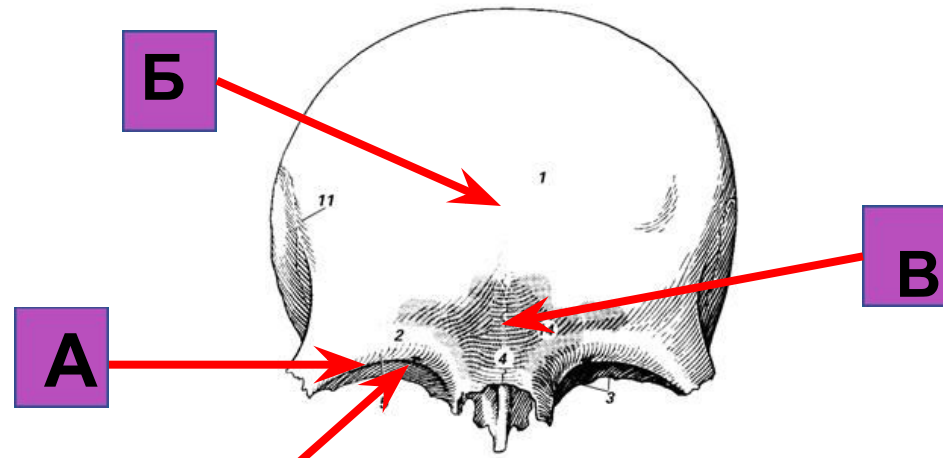
г) надглазничная вырезка (*incisura supraorbitalis*)

д) борозда верхнего сагиттального синуса

2. глазничная часть(*partes orbitales*)

3. носовая часть(*pars nasalis*):

е) носовая ость(*spina nasalis*)



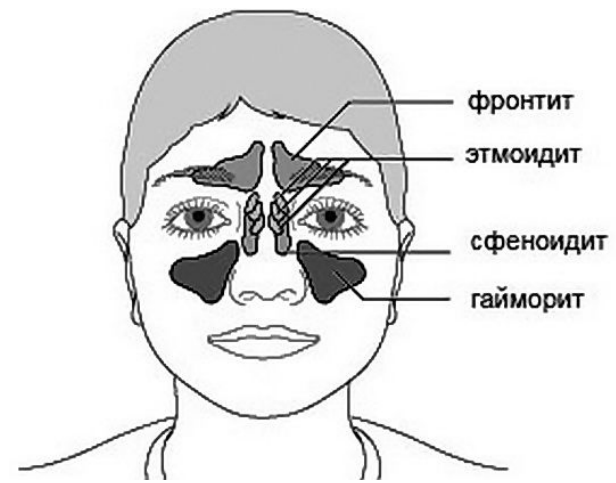
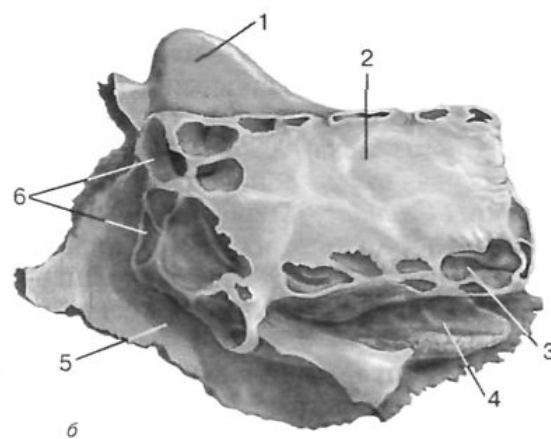
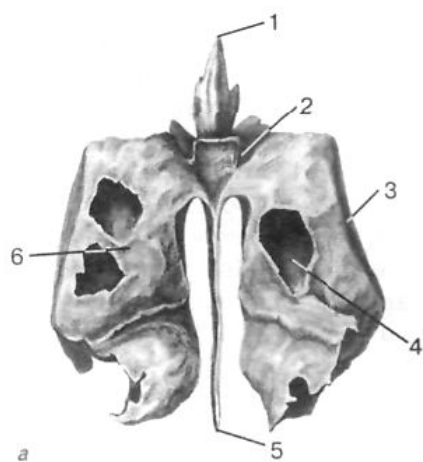
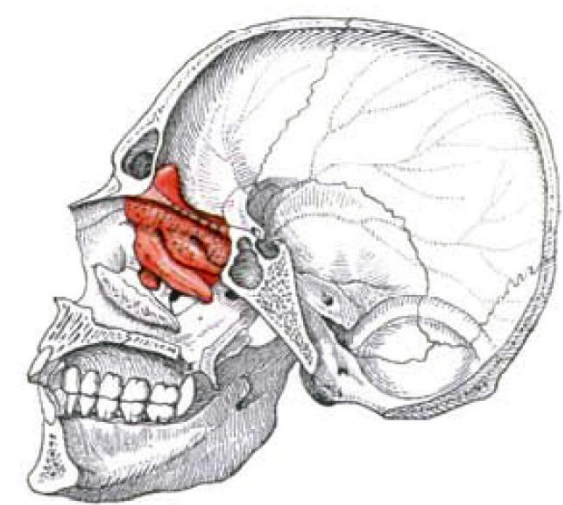
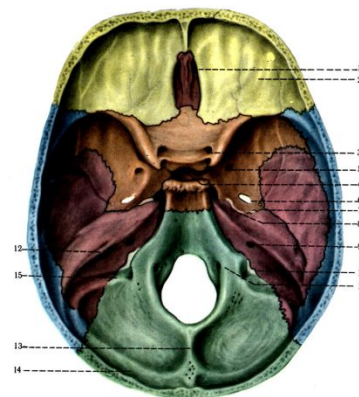
Мозговой отдел черепа. Решетчатая кость (*os ethmoidale*):

1. перпендикулярная пластинка (*lamina perpendicularis*)

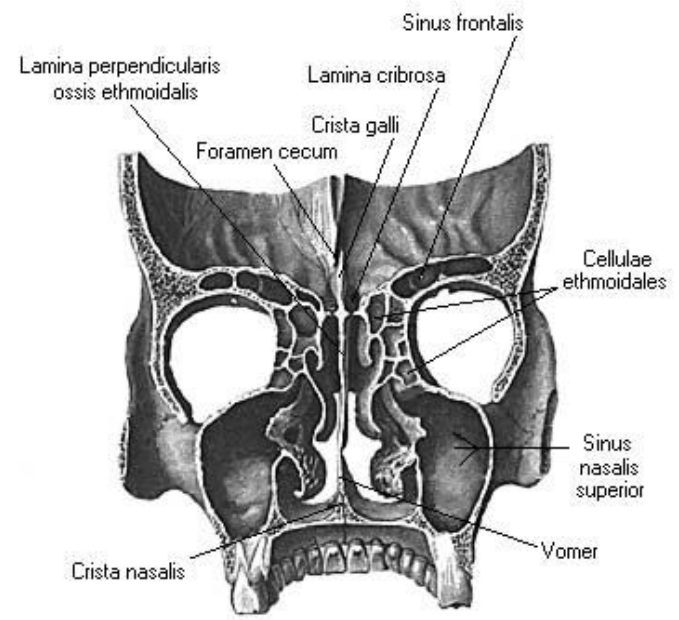
2. решетчатые пластинка (*lamina cribrosa*)

А) петушинный гребень (*crista galli*)

3. Решетчатые лабиринты (*labyrintus ethmoidalis*)



фронтит
этмоидит
сфеноидит
гайморит



Мозговой отдел черепа.

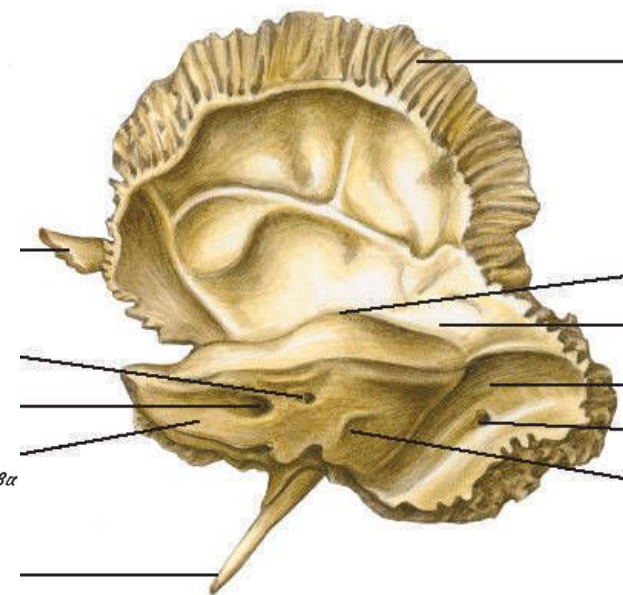
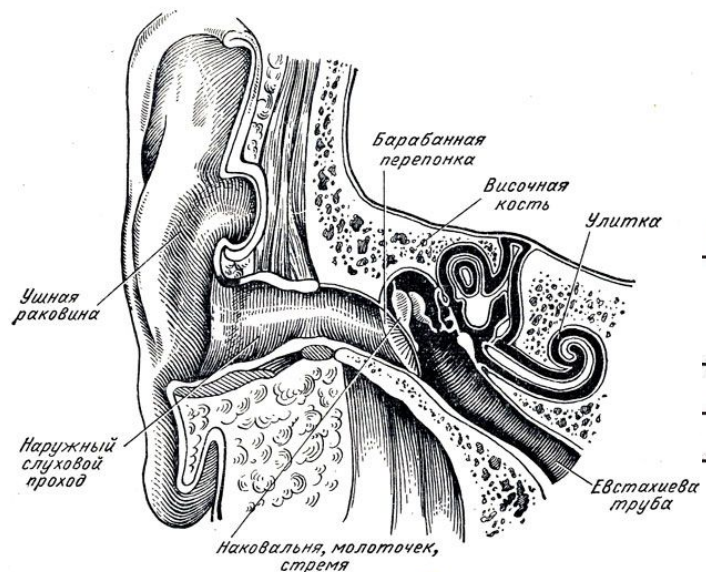
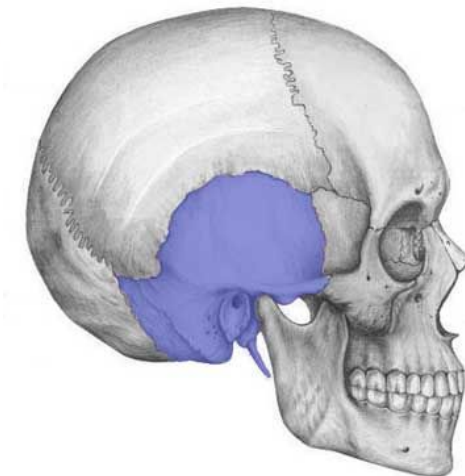
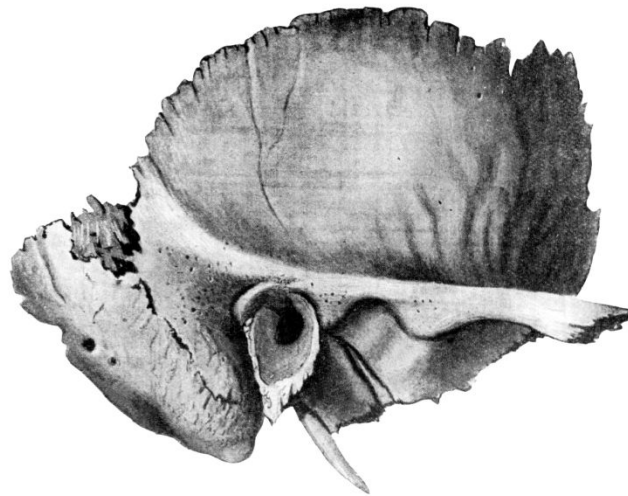
*Височная
кость(os temporale):*

1.каменистая часть(pars
petrosa)

2. барабанная часть
(pars tympanica)

3.сосцевидная часть
(pars mastoidea)

4.чешуйчатая часть(pars
squamosa)



Мозговой отдел черепа.

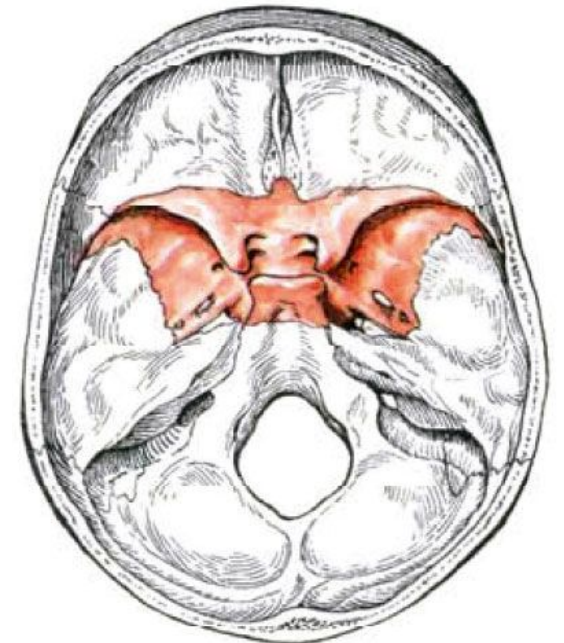
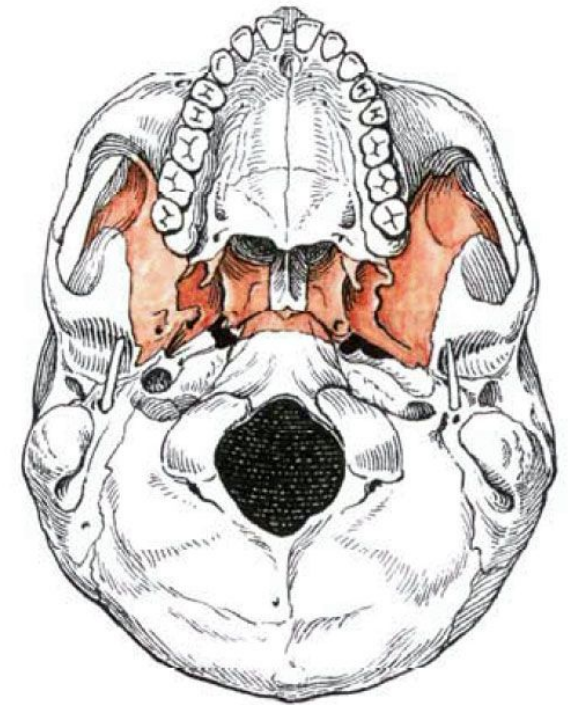
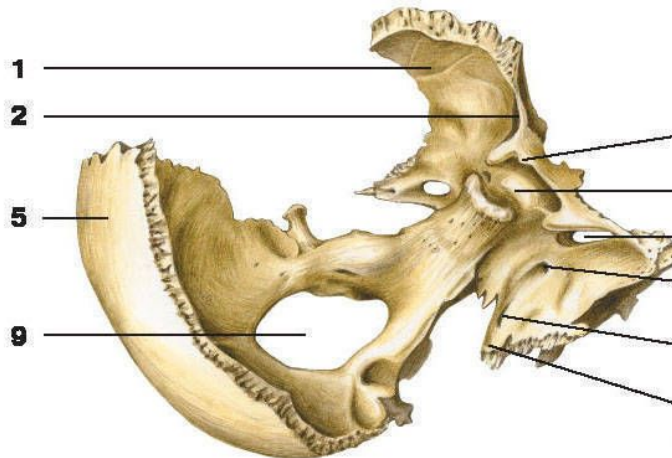
Клиновидная кость (os sphenoidale):

1. тело (corpus ossis sphenoidalis)

2. малое крыло (ala minor)

3. большое крыло (ala major)

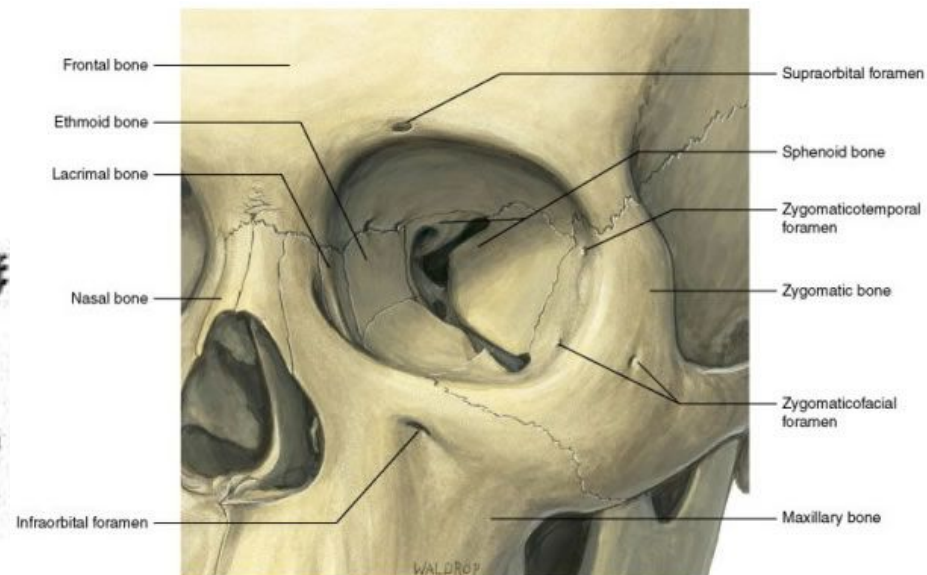
4. крыловидные отростки (processus pterygoidei)



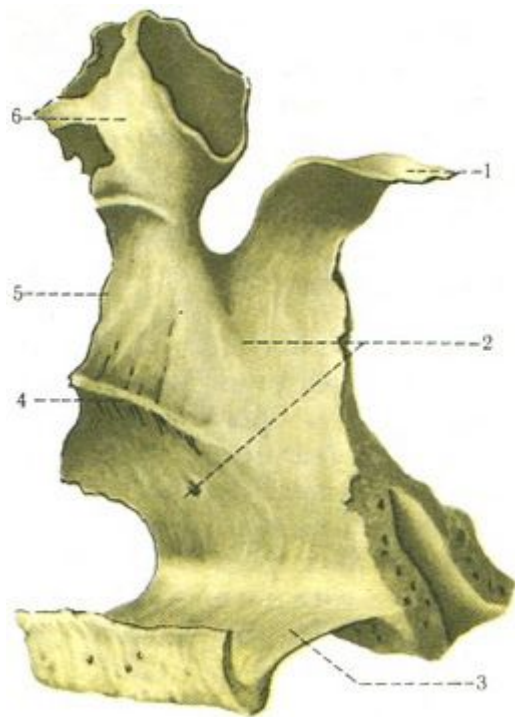
Кости лицевого черепа. Верхняя челюсть(maxilla)



Топография верхней челюсти

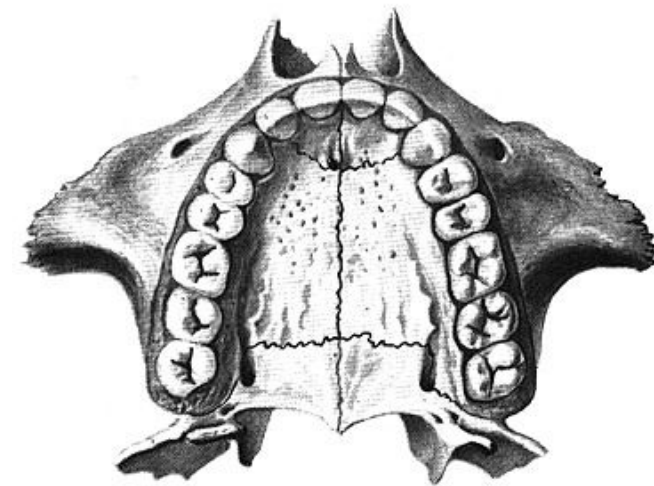
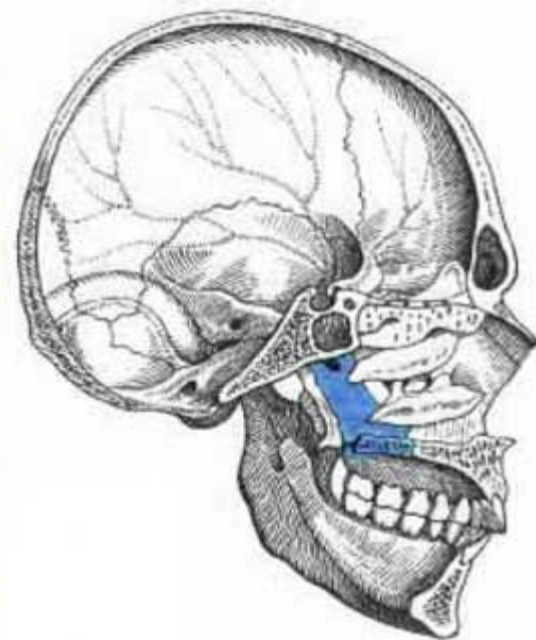


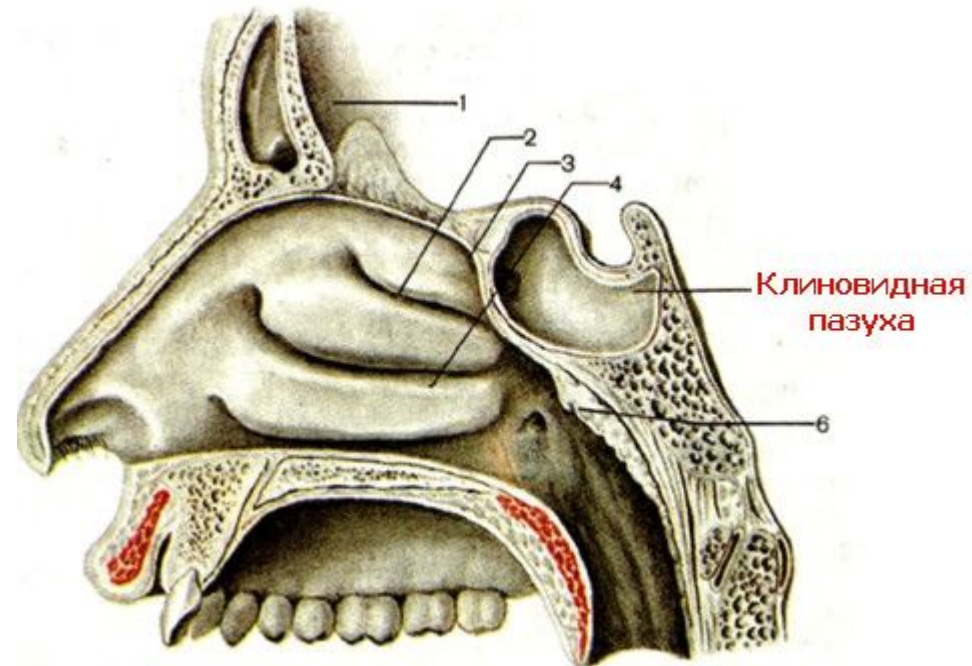
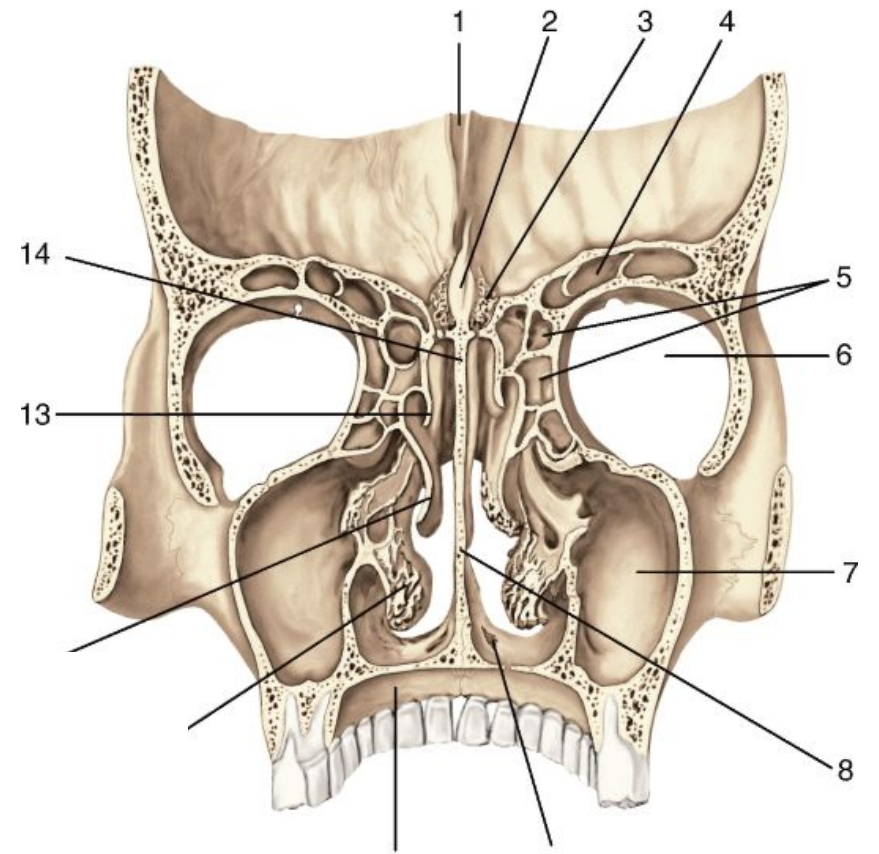
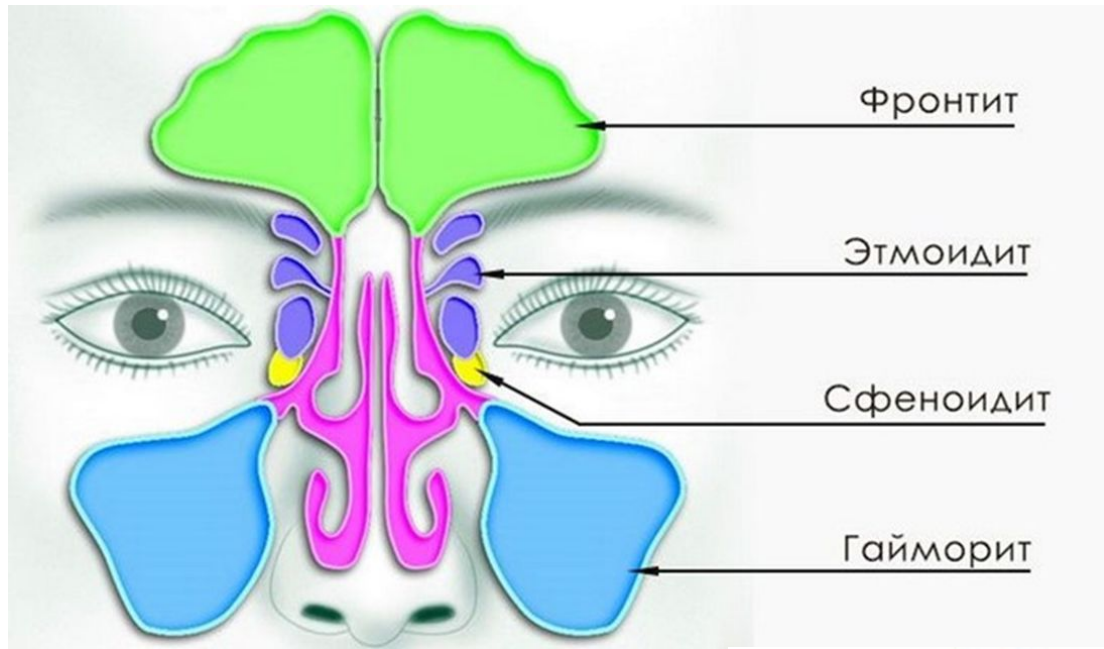
**Кости лицевого
черепа. Небная кость
(os palatinum)**



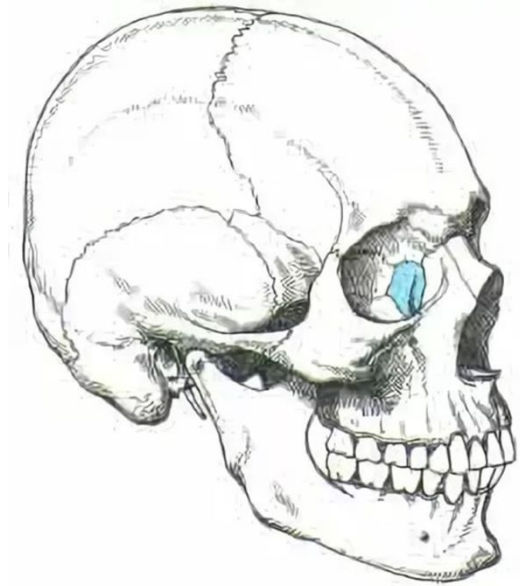
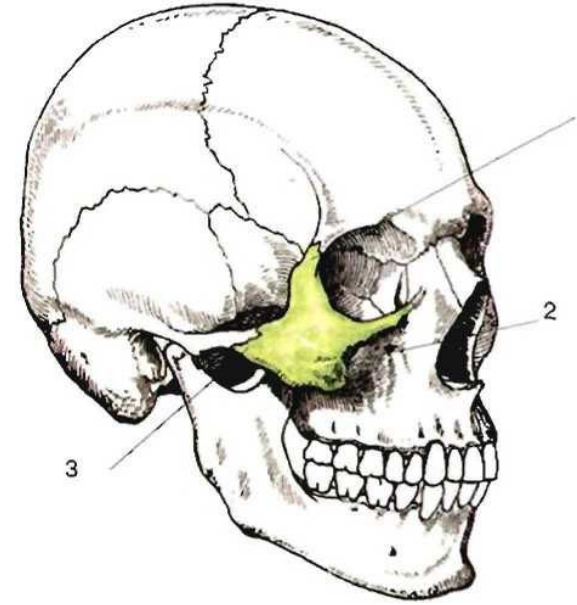
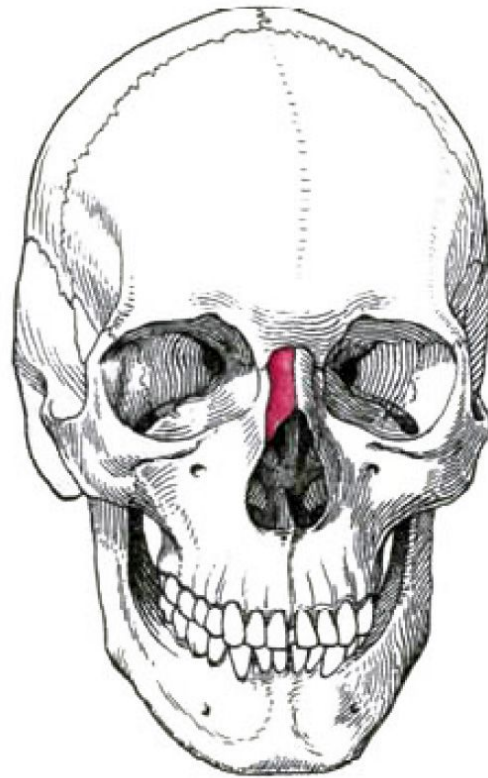
Н
е
б
н
а
я

К
о
с
т
ь

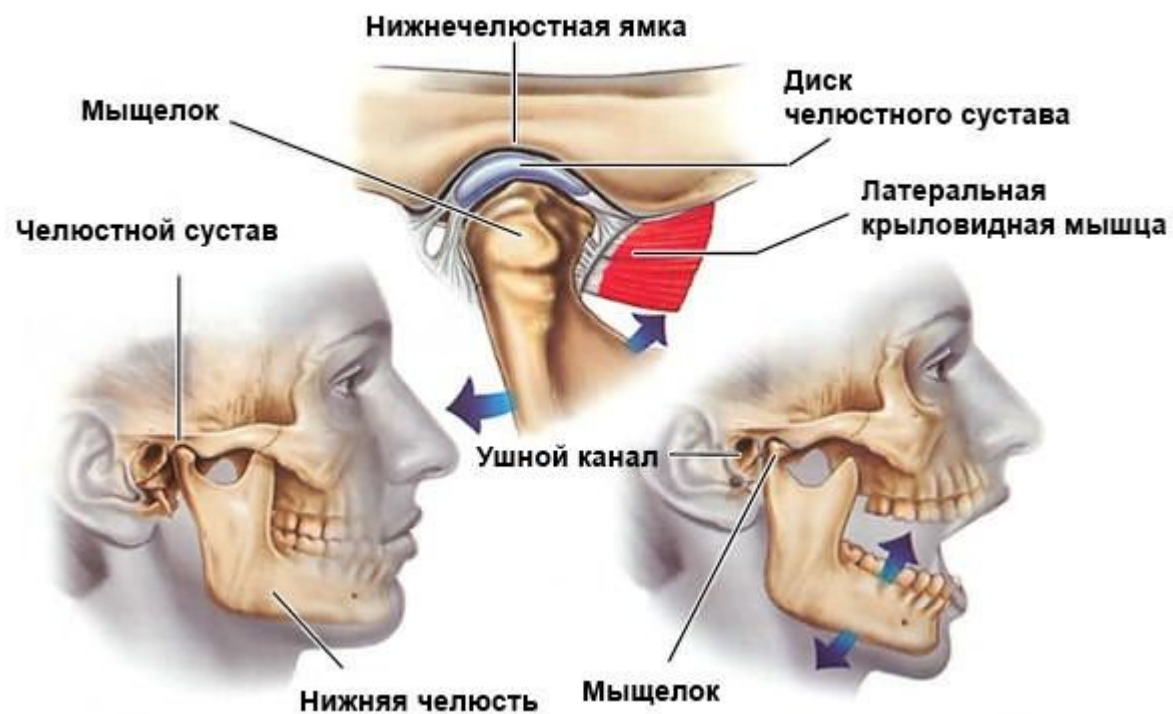
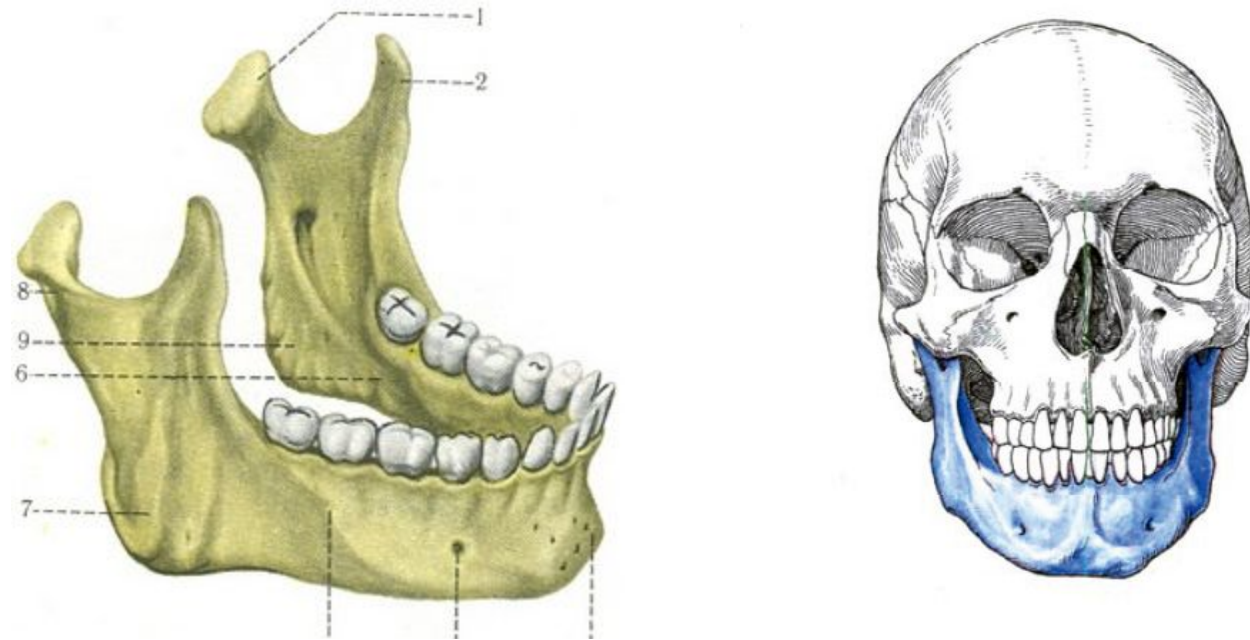


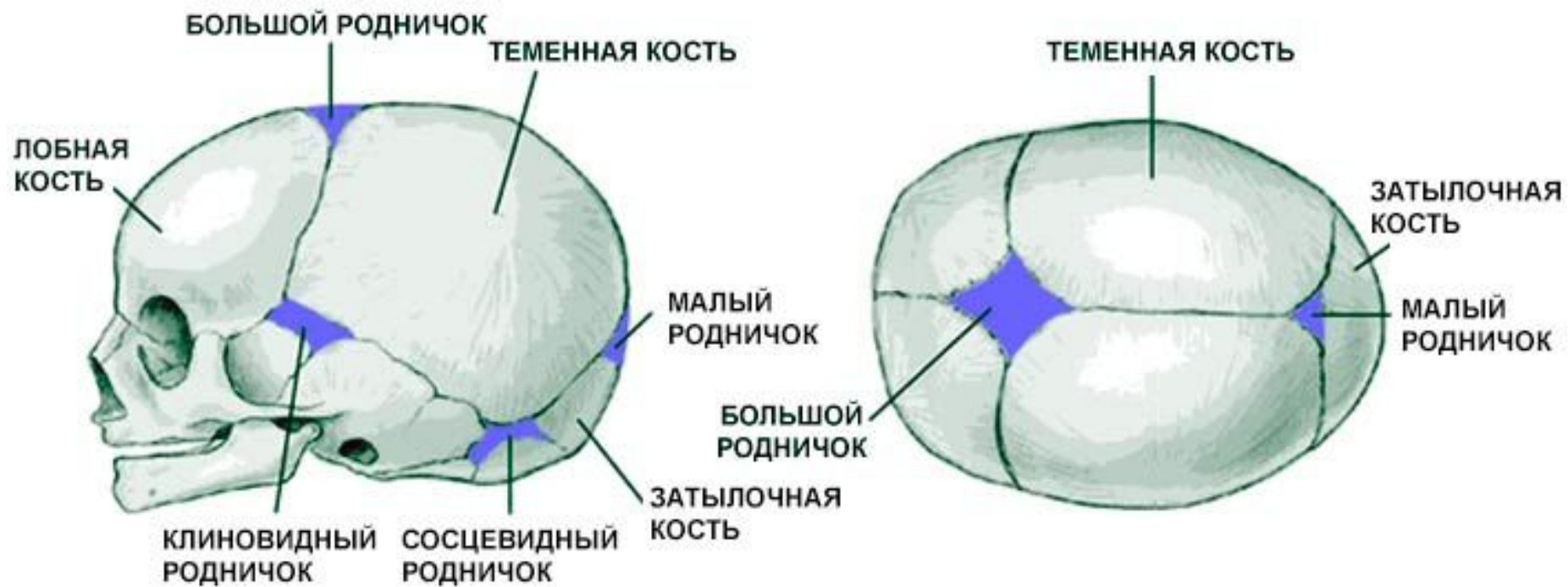


**Кости лицевого
черепа. Скуловая,
носовая, слезная кости.**



Кости лицевого черепа. Нижняя челюсть (mandibula)





КОСТИ ЧЕРЕПА НОВОРОЖДЕННОГО РЕБЕНКА

