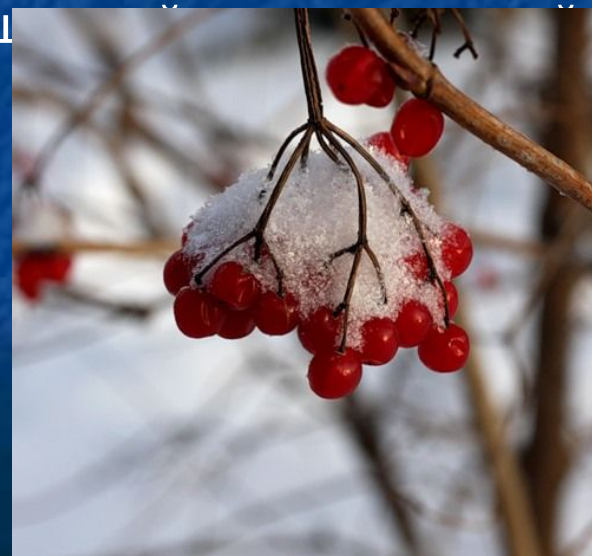


Ваш цветотип «Зима»



Зимняя природа изобилует контрастами. На фоне белого снега чернеют силуэты деревьев, глубоко синие тени на снегу, яркосинее и даже синефиолетовое небо, голубой лёд, алые ягоды рябины, калины, боярышника. Небо на закате окрашивается в насыщенный фиолетовый цвет.

Общее впечатление - **ясность и контрастность**. Зимний цветотип очень яркий. Его цвета холодные и чистые, чрезвычайно интенсивные.



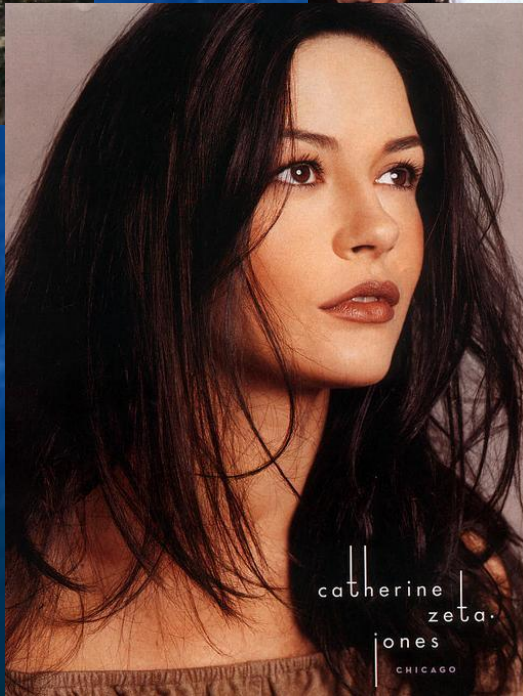
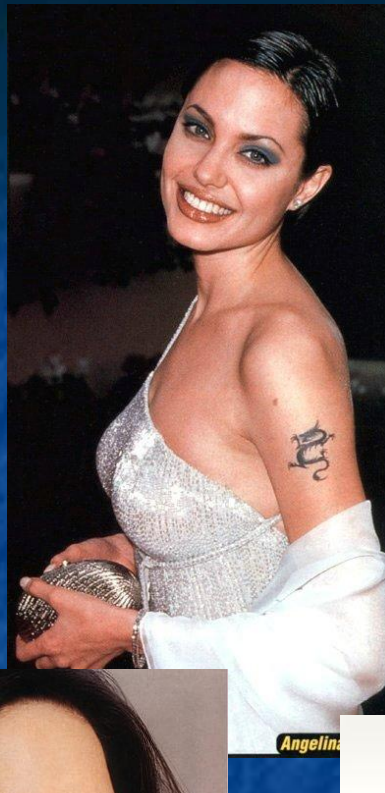
Женщина – Зима



- **Кожа.** Представительницы этого типа имеют молочную, коричневато-оливковую или красновато-коричневатую кожу с прозрачно-голубоватым оттенком. И если есть, то веснушки с серым оттенком.
- **Волосы** - иссиня-черные, черно-коричневые, темно-каштановые, темно-пепельные, платиновая блондинка (всегда холодный, пепельный блеск).
- **Глаза** - яркие белки глаз, сильный цвет радужек, интенсивные отчетливо серые, темно-карие, прозрачно-зеленые, черные.

Примеры цветотипа





Общие признаки	Холодные, льдистые, ясные, чистые, громкие, пронзительные, лучистые
Основной тон	Королевский синий - <i>насыщенный оттенок сине-фиолетового цвета.</i>
Дополняющие нюансы	Пурпурный (красно-фиолетовый) , лимонный, лазоревый(ярко голубой), бирюзовый
Основной принцип комбинирования	Принцип контраста по цвету и светлоте; по вершинам равностороннего треугольника; цвета, под углом 90 градусов.

Ваши лучшие цвета

Белый	Чистый белый, кипенно-белый, снежный, мел, белая известь, голубовато-белый
Серый	Грифельный, стальной, серебристо-серый, цвет льда, голубовато-серый, серый металл, светло-серый, серый
Черный	Чисто черный, сине-черный, черно-коричневый, фиолетово-черный, черно-бордовый
Бежевый	Серо-бежевый (кротовый), бело-песочный, голубовато-бежевый, розово-бежевый
Коричневый	Черно-коричневый, мореный дуб (зеленоватый оттенок), кардован (глубокий красно-коричневый), горький шоколад, дымчато-розово-коричневый, какао
Желтый	Металлический, лимонный, льдисто-желтый, чистый желтый, ванильно-желтый

Оранжевый	Нет, т.к. это единственный цвет, не имеющий холодного оттенка
Красный	Ярко-красный, чистый красный, рубиновый, малиновый, бордо, флоксовый , красное вино, бургундия, клюква
Розовый	Цикламен (красно-фиолетовый), фуксия, льдисто-розовый, едко-розовый, ярко-розовый, флоксовый
Фиолетовый	Черно-фиолетовый, чернильный, фиолетово-синий, фиолетово-красный, лиловый, лавандовый, фиалковый, льдисто-фиолетовый, пурпурный
Синий	Королевский синий, ночная синева, морская синь, лазурный, льдисто-аквамариновый, кобальтовый, индиго, сине-фиолетовый
Голубой	Яркий голубой, льдисто-голубой, бирюза
Зеленый	Хвойная зелень, сочно-зеленый, лазурно-зеленый, бирюзово-зеленый, изумрудно-зеленый, бутылочно-зеленый, голубовато-зеленый, льдисто-зеленый, темно-зеленый

Ваша цветовая палитра



кроваво-красный



черный



бело-песочный



темно-сливовый



темно-зеленый



кобальтовый



ярко-розовый



чисто-белый



серый



сливовый



бутычно-зеленый



королевский синий



малиновый



фуксия



угольный



темно-лиловый



темно-серо-синий



темно-синий



пурпурный



светло-пурпурный



светло-красный



серо-бежевый



розовый красный



темно-бирюзовый



виноградный



индиго



барвинковый



темный кротовый



черно-коричневый



хвойная зелень



льдиисто-розовый



льдиисто-желтый



льдиистый аквамарин



льдиисто-лавандовый



льдиисто-серый



льдиисто-голубой



серо-синий



флаксковый



темно-лиловый



серо-оливковый



ярко-розовый



изумрудно-зеленый



бургундия



светло-серый



розово-бежевый



морская синева



ванильно-желтый



фиалковый

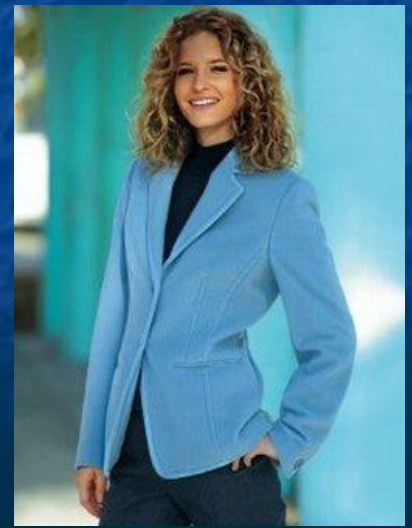
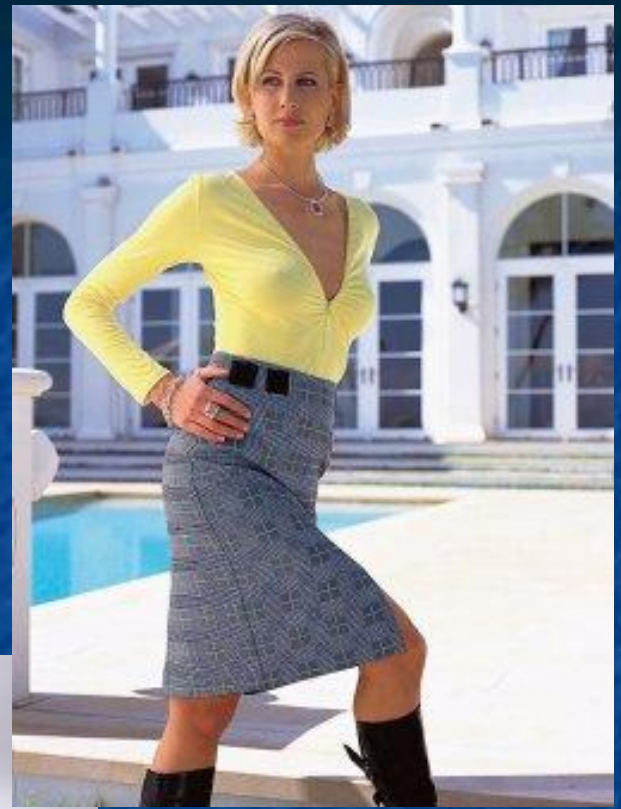
Цветовые сочетания

Примеры цветовых сочетаний в одежде



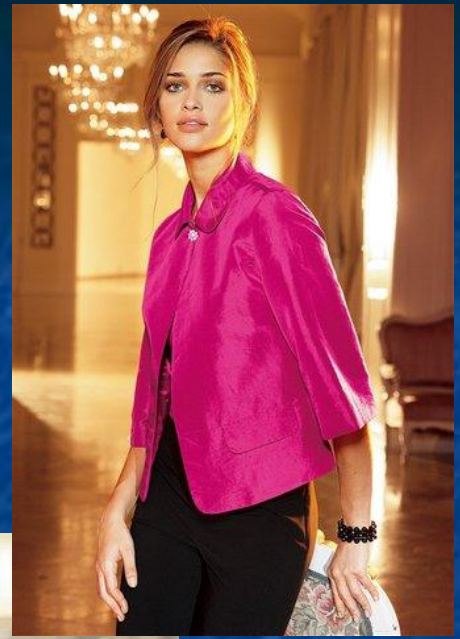
















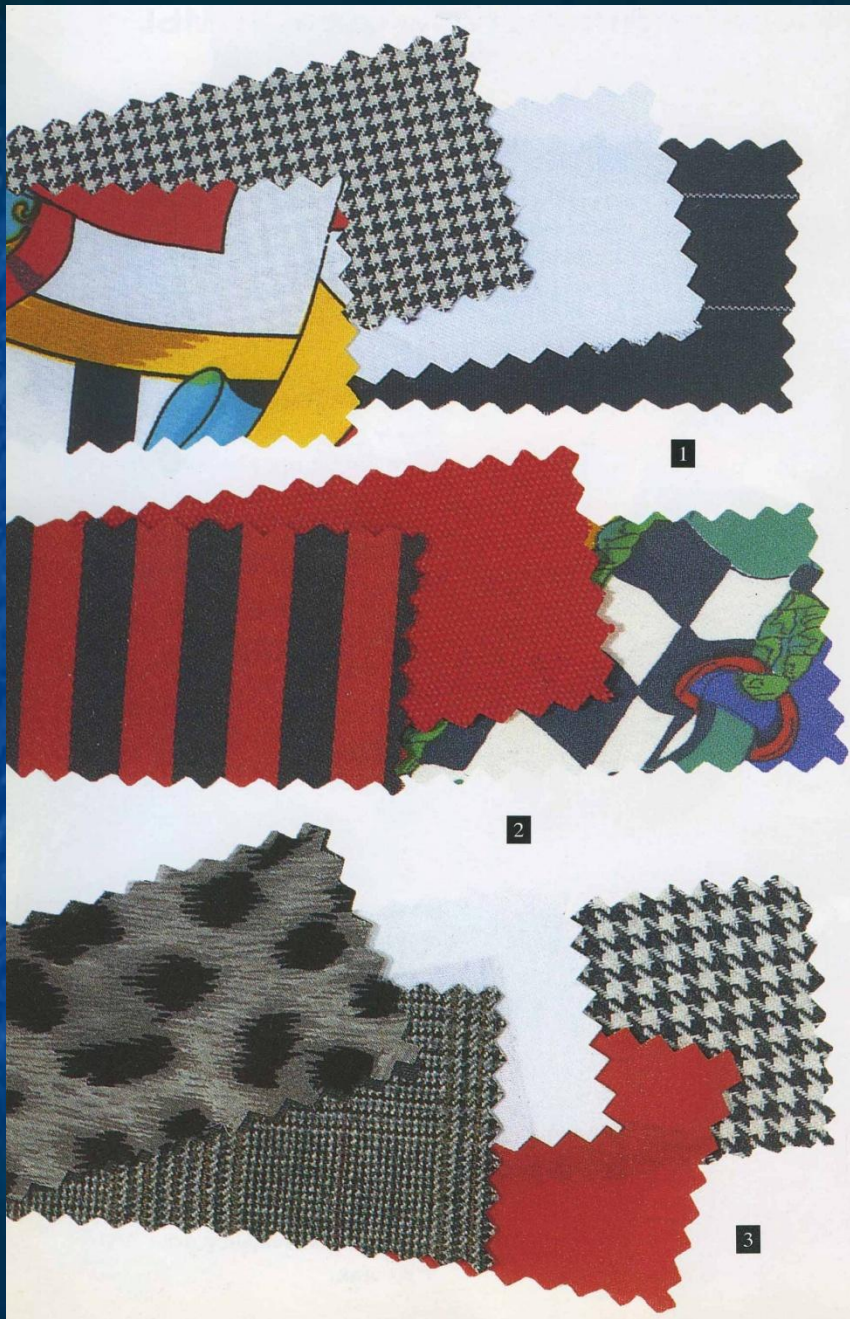


Материалы

Характерные признаки	Выразительность, тонкие, гладкие, струящиеся, от блестящих до сверкающих, сильно текстурированные, экстравагантные, выразительные
Ткани	Микрофибра, атлас, парча, дюшес, муар, шелк, сатин, кружево, х\б ткани, бархат, органза, мех. Как в тонких, так и в объемных вариантах: шерсть, кашемир, шотландка, лен, твид, твил, габардин, репс, поплин, бязь, пике
Кожа	Гладкая, тонкая, лаковая, тесненная, плетеная (контрастная)
Мех	Коротковорсистый, блестящий: норка, козлик, каракуль

Рисунки

Размер	Любой
Характер	Холодный, выразительный, сильный, экстравагантный, экзотический
Контрасты	Отчетливые, сильные, однозначные
Цветовой состав	Чем мельче узор, тем выразительнее должен быть контраст
Примеры	Клетка, игольчатая полоска, полоска, зебра, куриная лапка, горошек, абстракция, любой геометрический рисунок, пейслиский огурец, фулярный рисунок



Аксессуары

■ Очки:

Оправы - гладкие, от блестящих до сверкающих, дорогие, экстравагантные: черная, серебристая, темно-красная, нефритово-зеленая, ярко-синяя, белая, фиолетовая.

Двухцветные или цветные очки: красно-черные, сине-черные, черно-фиолетовые.

■ Шарфы, платки:

тяжелый блестящий шелк либо сверкающий люрекс

■ Украшения:

Холодные драгоценные и полудрагоценные камни, стразы, алмазы

Белые металлы: серебро, белое золото, платина

Жемчуг - черный, белый, голубой

Перламутр, темный рог, пластик, прозрачные и

одноцветные кристаллы, крошка из белых







Кожгалантерея (обувь, сумки, перчатки, ремни)

- **Сумочки и обувь:**

основных цветов (черный, синий, красный, белый). Очень красивы обувь и сумки серебристых оттенков.

Если Вы хотите купить сумочки или обувь не просто черного или синего цвета - обратите внимание на четкие прозрачные оттенки: бирюзовый, королевский синий, бордо, божоле, рубин, Уимблдон

Использование ткани в обуви

- **Избегать:**

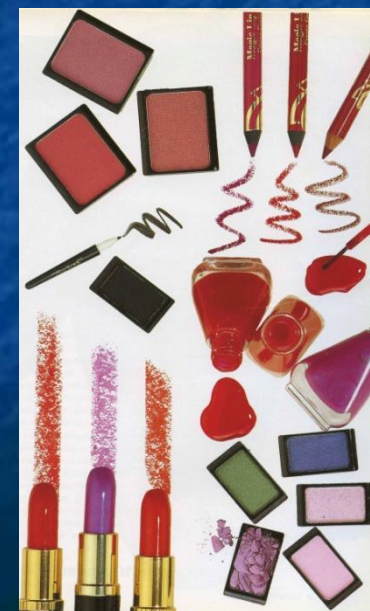
всех размытых оттенков цвета коричневой обуви и сумок





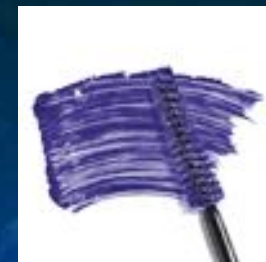
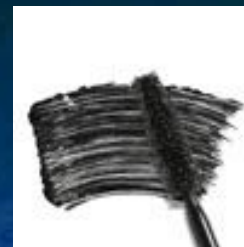
Макияж

- **Тональное средство:**
светлая, почти белая с бежевым нюансом, тонкая и прозрачная. (натуральный беж либо другие оттенки под цвет кожи, ближе к розовому или ореховому)
- **Пудра:**
светлый беж, натуральная, прозрачная
- **Румяна:** очень хорошо растушеваны. мок
холодно розовые
запыленная роза
- **Тени для век:**
дымчато-розовые, дымчато-серые, серо-коричневые, аквамарин, изумруд, рубин, сапфир, холодные оттенки болотно-зеленого, фиолетового, синего, кротового, антрацитового, сиреневатого, цвета ночного неба



- **Тушь для ресниц:**

черная, темно-коричневая, темно-зеленая или темно-синяя.



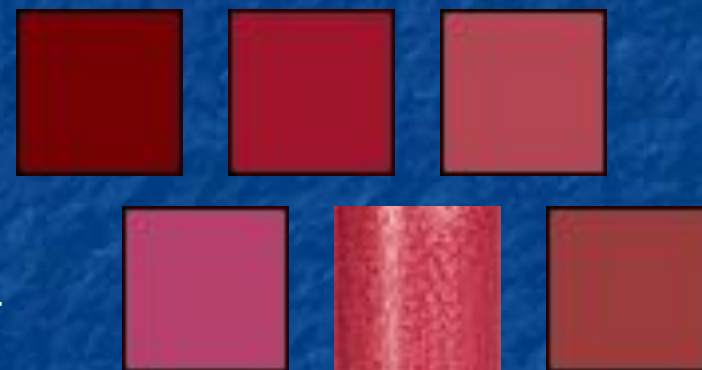
- **Карандаш или подводка для глаз:**

черный, синий, фиолетовый, темно-зеленый, коричневый, возможно наличие перламутрового блеска.



- **Губная помада:** цвета обязательно чистые.

От льдистого оттенка, едко-розового до густого вишнево-красного, пурпурного и кроваво-красного. От цвета арбузной мякоти, розово-фиолетовый нюанс которого придаст облику особое благородство, до лилового и цвета персидской сирени. Розовый цвет может быть во всех отчетливых холодных оттенках, начиная от слабо-мерцающего до средне-розового.



Окрашивание волос

- Только естественное колорирование. Краски на синей основе, например, синевато-красного или баклажанного оттенка. Прически могут быть экстравагантны в любой степени. Очень идут короткие спортивные или изысканные стрижки, которым с помощью геля можно придать любую форму.
- Не подходят:
 - все теплые оттенки от золотисто-медового и льняного до цвета красной меди.
 - мелирование - рыжеватые или светлые прядки
 - романтические прически с

