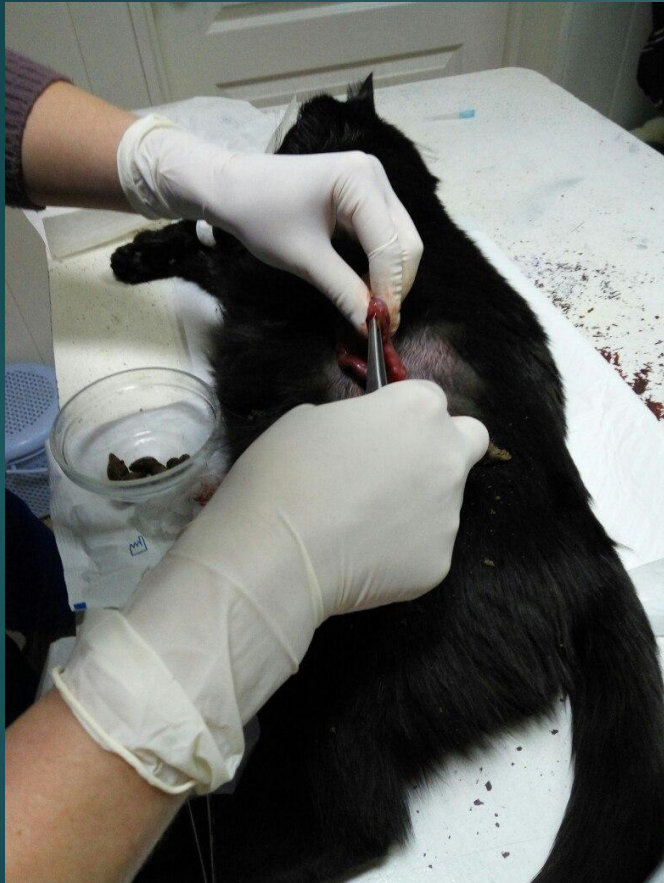


Цікаве під час проходження практики

СТУДЕНТ ГРУПИ В-402

ГРАДОВ ДАНИІЛ

Новорічний дощик в товстому відділу кишечника



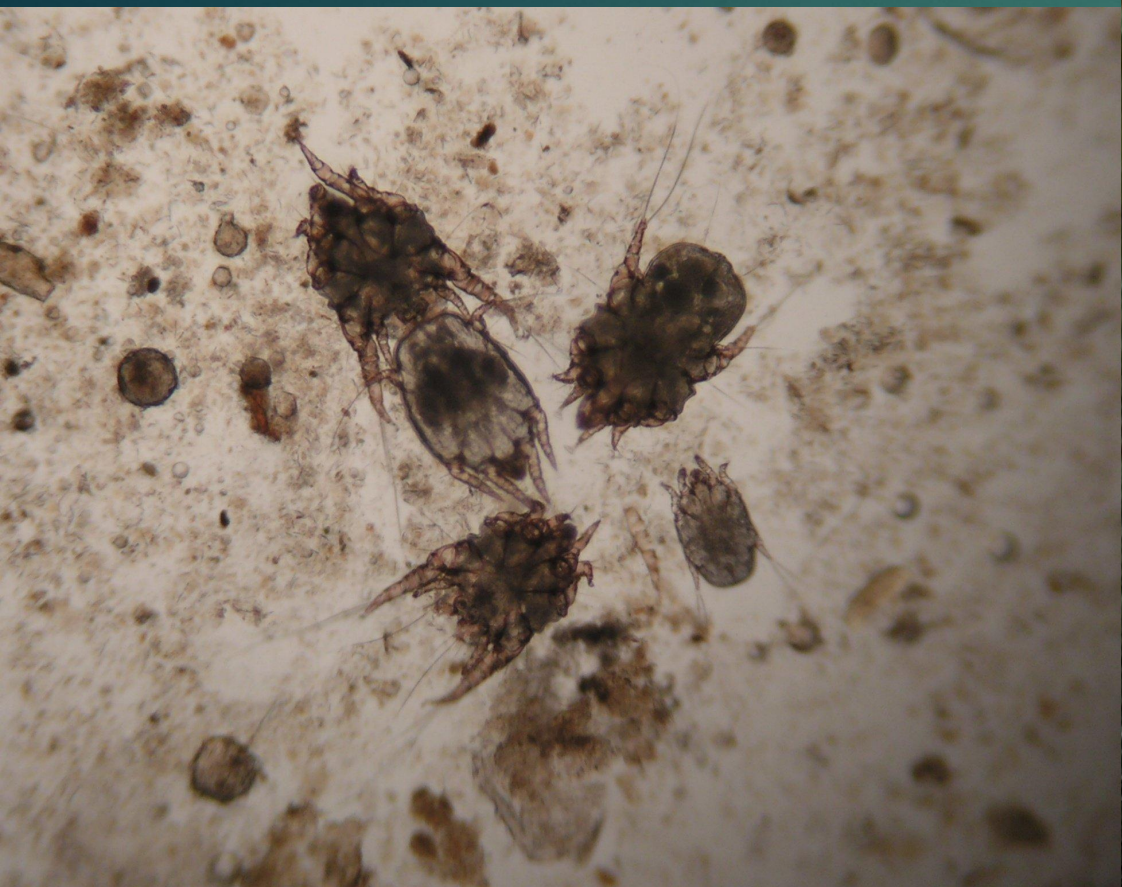
Каміння в сечовому міхурі



Новоутворення на сосках



Отодектоз у кота



Піометра з утворенням кісти у собаки



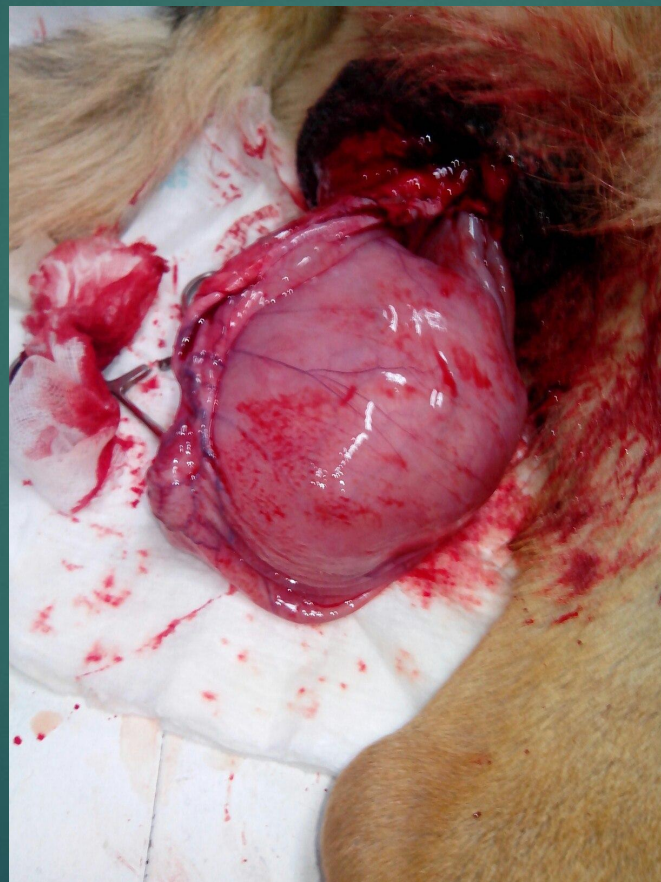
Ріг матки з множинними кістамими



Новоутворення на молочній залозі у кішки



Орхит у кобеля



Рвана рана у кота



Запущена форма ринотрахеїту у КОТА



Розрив дванадцятипалої кишки у Коломиец



Рвана рана у собаки на лапі



