

План ремонта автомобильных дорог

местного значения

в Одинцовском муниципальном районе в 2018 году с учетом

голосования жителей на портале «Добродел»

2018

г.

План ремонта на 2018 год



ОДИНЦОВСКИЙ
МУНИЦИПАЛЬНЫЙ РАЙОН
МОСКОВСКОЙ
ОБЛАСТИ

Отремонтировано в 2017	Планируется отремонтировать в 2018
19 дорог	57 дорог
57,8 тыс. кв.м.	178 тыс. кв.м.
7,8 км	19 км.
63,7 млн.руб. (в т.ч. субсидия 18,6 млн.руб.)	236 млн.руб. (в т.ч. субсидия 153 млн.руб.)

План ремонта на 2018 год



ОДИНЦОВСКИЙ
МУНИЦИПАЛЬНЫЙ РАЙОН
МОСКОВСКОЙ
ОБЛАСТИ

Голосование на портале «Добродел»

Количество проголосовавших жителей	910 человек
Количество дорог включенных в план ремонта	10 дорог
Стоимость	62,8 млн. руб. (40% от субсидии)
Площадь	52,3 тыс. кв.м.
Протяженность	6,9 км.



Одинцовский муниципальный район а/д «г. Одинцово, Объездная дорога»

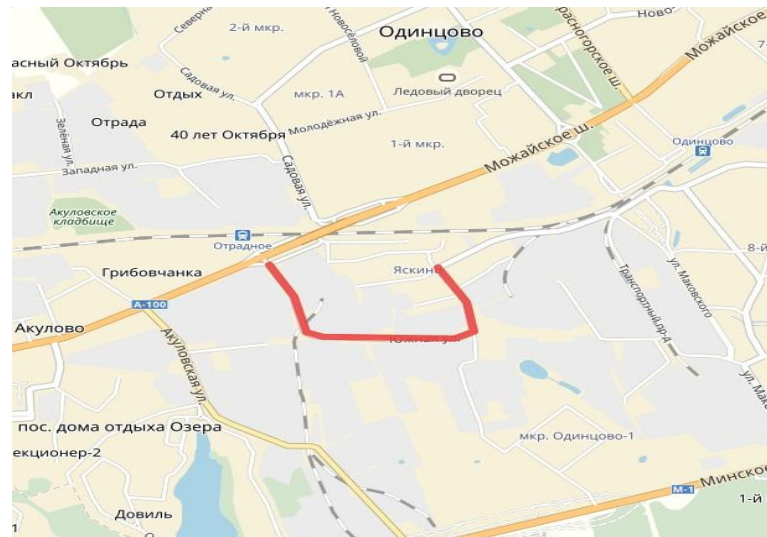
Привязка: км 0,000-км1,612

Интенсивность движения: 2100 авт/сут

Процент разрушений: 70 %

Техническая категория дороги: 4

Количество голосов: 93





**Одинцовский муниципальный район
а/д «г. Одинцово, ул. Сосновая и Сосновая уч-2»**

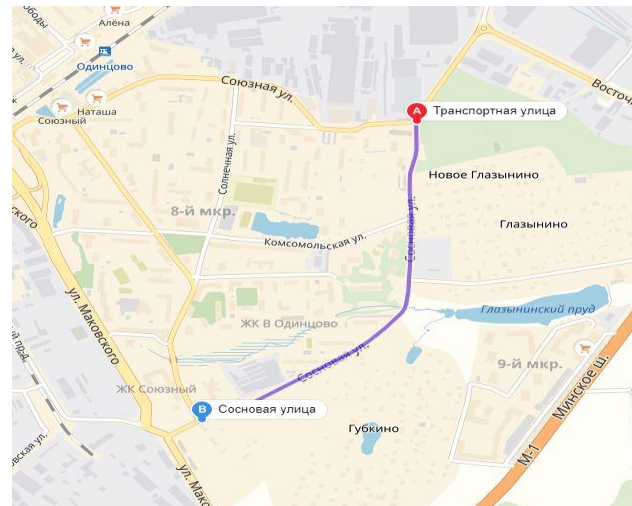
Привязка: км 0,000 - км 1,288

Интенсивность движения: 2100 авт/сут

Процент разрушений: 80 %

Техническая категория дороги: 4

Количество голосов: 92



Одинцовский муниципальный район

а/д «г. Одинцово, Яскинское шоссе»

Привязка: км 0,000-км 0,950

Интенсивность движения: 2000 авт/сут

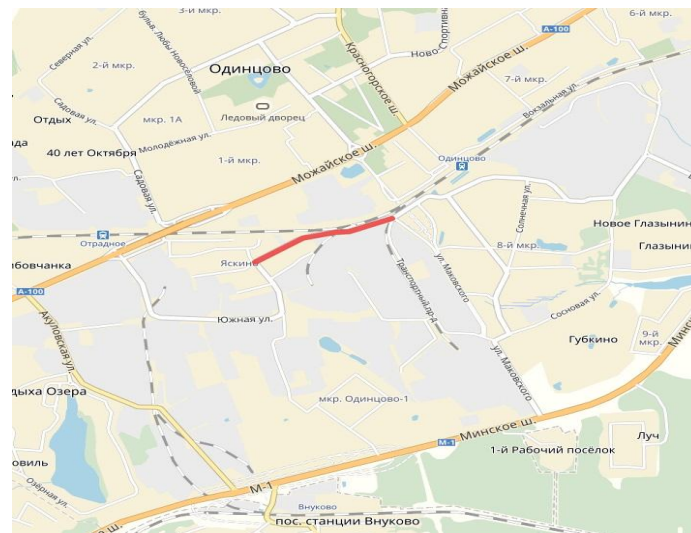
Процент разрушений: 75 %



ОДИНЦОВСКИЙ
МУНИЦИПАЛЬНЫЙ РАЙОН
МОСКОВСКОЙ
ОБЛАСТИ

Техническая категория дороги: 4

Количество голосов: 49



Одинцовский муниципальный район а/д «г. Одинцово, ул. Садовая»



ОДИНЦОВСКИЙ
МУНИЦИПАЛЬНЫЙ РАЙОН
МОСКОВСКОЙ
ОБЛАСТИ

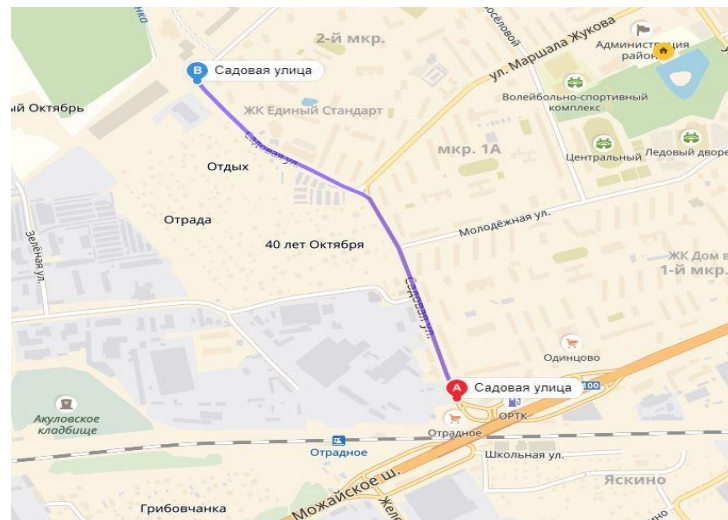
Привязка: км 0,000-км1,310

Интенсивность движения: 2100 авт/сут

Процент разрушений: 60 %

Техническая категория дороги: 4

Количество голосов: 55



Одинцовский муниципальный район



ОДИНЦОВСКИЙ
МУНИЦИПАЛЬНЫЙ РАЙОН
МОСКОВСКОЙ
ОБЛАСТИ

с.п. Захаровское, д. Захарово

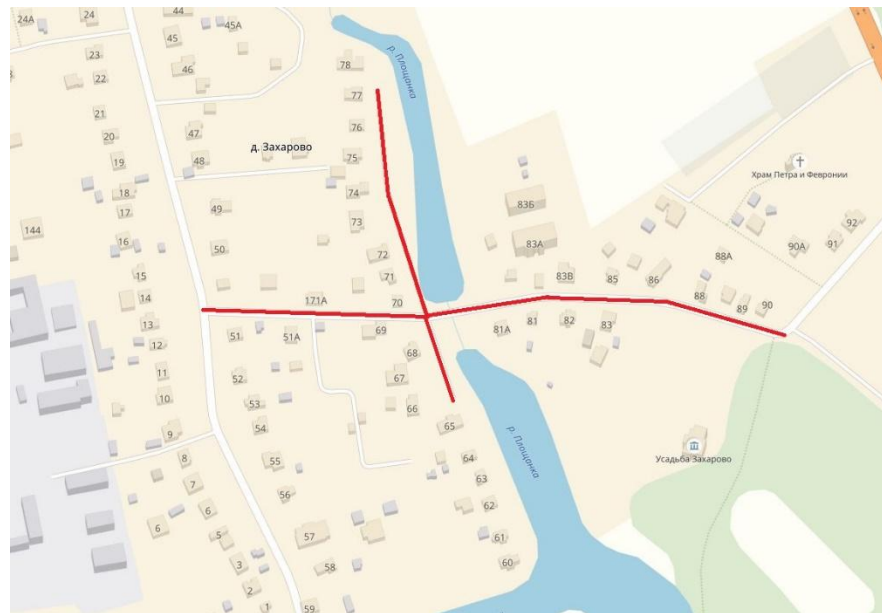
Привязка: км 0,000 - км 1,240

Интенсивность движения: *менее 500 авт/сут*

Процент разрушений: 75 %

Техническая категория дороги: 5

Количество голосов: 5





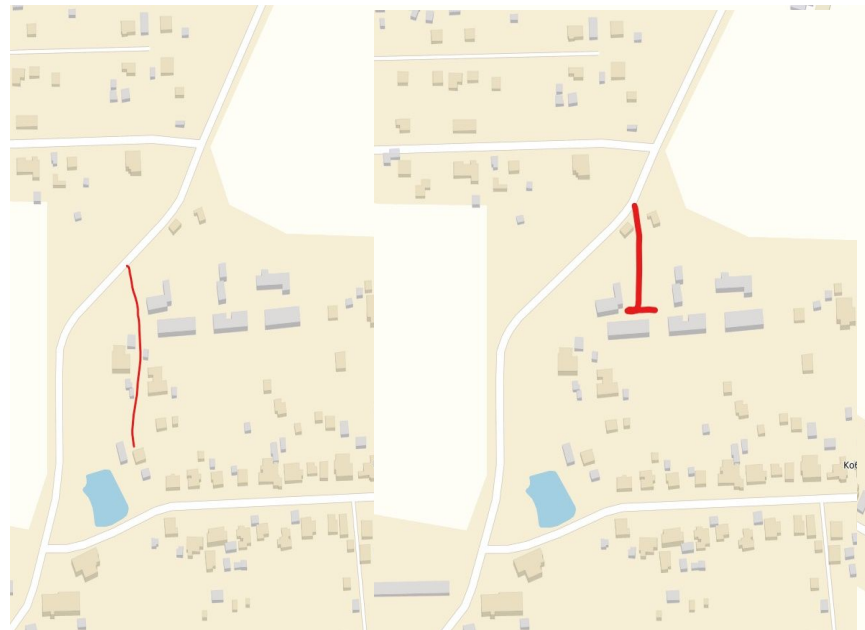
с.п. Захаровское, д. Кобяково
Привязка: км 0,000 – км 0,241

Интенсивность движения: *менее 500 авт/сут*

Процент разрушений: 95 %

Техническая категория дороги: 5

Количество голосов: 6





Одинцовский муниципальный район
с.п. Жаворонковское, д.Трубачеевка ул. Матери Мира,
д. Перхушково между д. 37 и 39, с. Жаворонки ул. 1 мая

Привязка: км 0,000-км 0,586

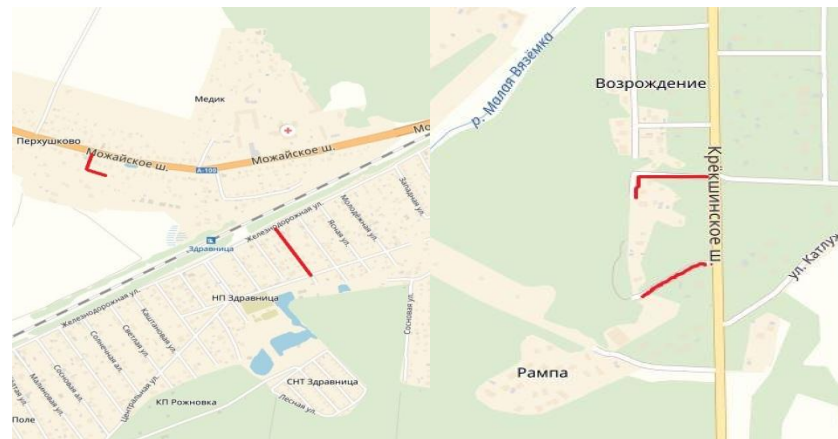
Интенсивность движения: 500 авт/сут

Процент разрушений: 75 %

Техническая категория дороги: 5

Количество голосов: 3

Количество автомобильных дорог: 3



Одинцовский муниципальный район а/д «г. Одинцово, ул. Можайское ш.

от ул. Говорова до развязки 26 км»

Привязка: км 0,000-км 3,400

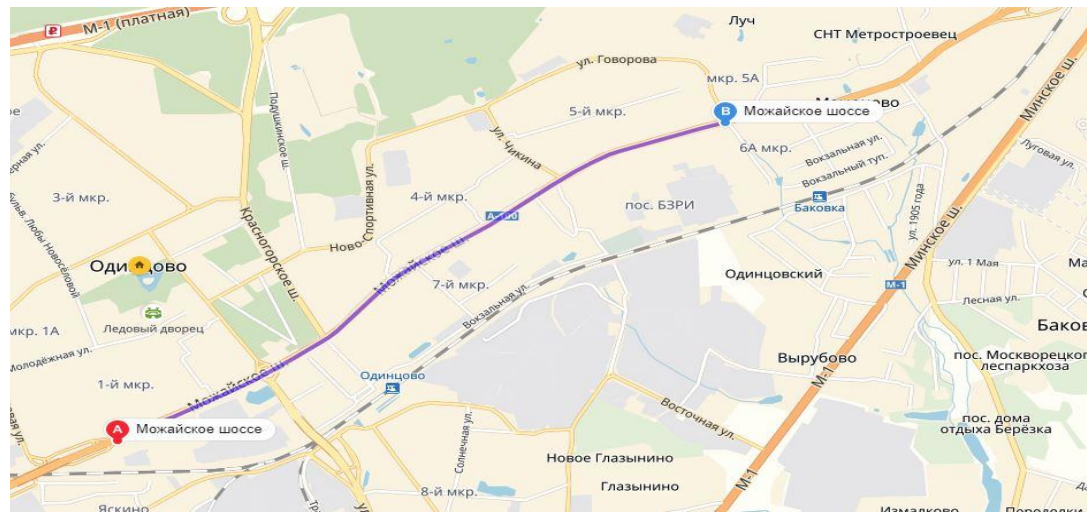
Интенсивность движения: 10 000 авт/сут

Процент разрушений: 65 %



ОДИНЦОВСКИЙ
МУНИЦИПАЛЬНЫЙ РАЙОН
МОСКОВСКОЙ
ОБЛАСТИ

Техническая категория дороги: 3



Одинцовский муниципальный район а/д «г. Одинцово, ул. Союзная»



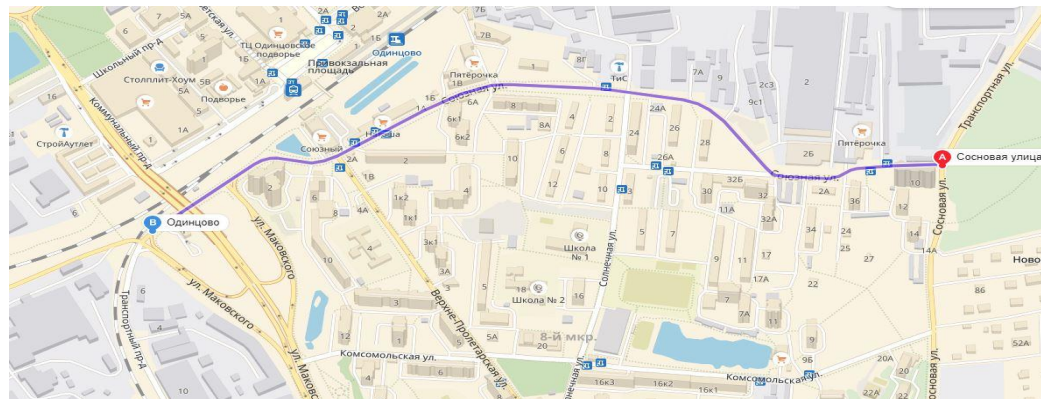
ОДИНЦОВСКИЙ
МУНИЦИПАЛЬНЫЙ РАЙОН
МОСКОВСКОЙ
ОБЛАСТИ

Привязка: км 0,000-км1,612

Интенсивность движения: 2100 авт/сут

Процент разрушений: 70 %

Техническая категория дороги: 4



Одинцовский муниципальный район а/д «с. Ромашково ул. Центральная»



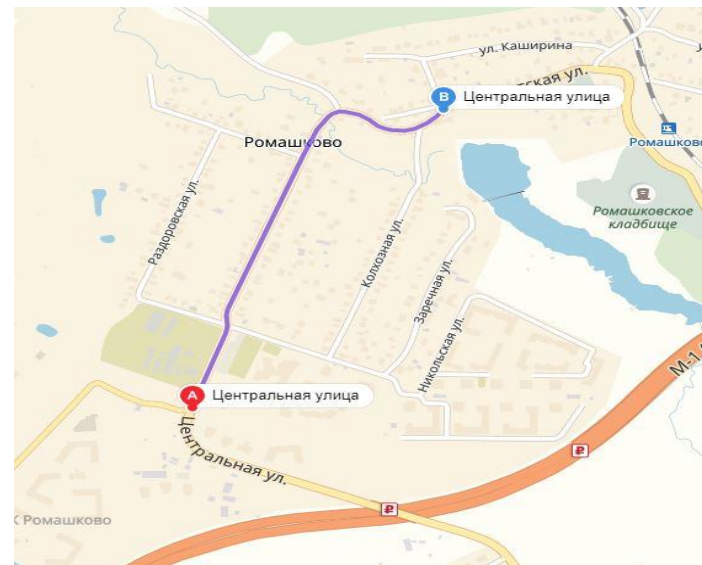
ОДИНЦОВСКИЙ
МУНИЦИПАЛЬНЫЙ РАЙОН
МОСКОВСКОЙ
ОБЛАСТИ

Привязка: км 0,000-км1,200

Интенсивность движения: 2100 авт/сут

Процент разрушений: 70 %

Техническая категория дороги: 4



Одинцовский муниципальный район г.п. Кубинка, Колхозный проезд



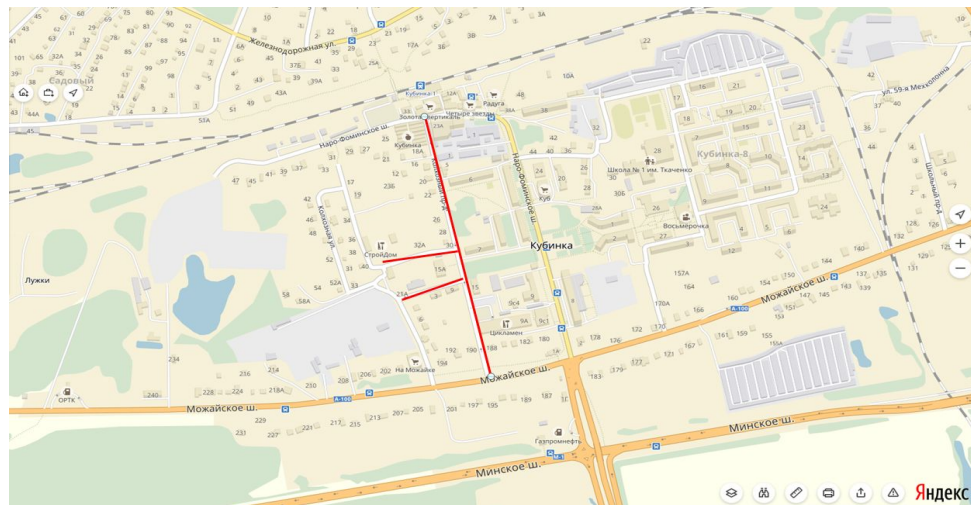
ОДИНЦОВСКИЙ
МУНИЦИПАЛЬНЫЙ РАЙОН
МОСКОВСКОЙ
ОБЛАСТИ

Привязка: км 0,000-км 0,802

Интенсивность движения: 1500 авт/сут

Процент разрушений: 70 %

Техническая категория дороги: 4



Одинцовский муниципальный район г.п. Лесной Городок, ул. Павлика Морозова,

Лесной переулок, Полевая

Привязка: км 0,000-км 1,040

Интенсивность движения: 600 авт/сут

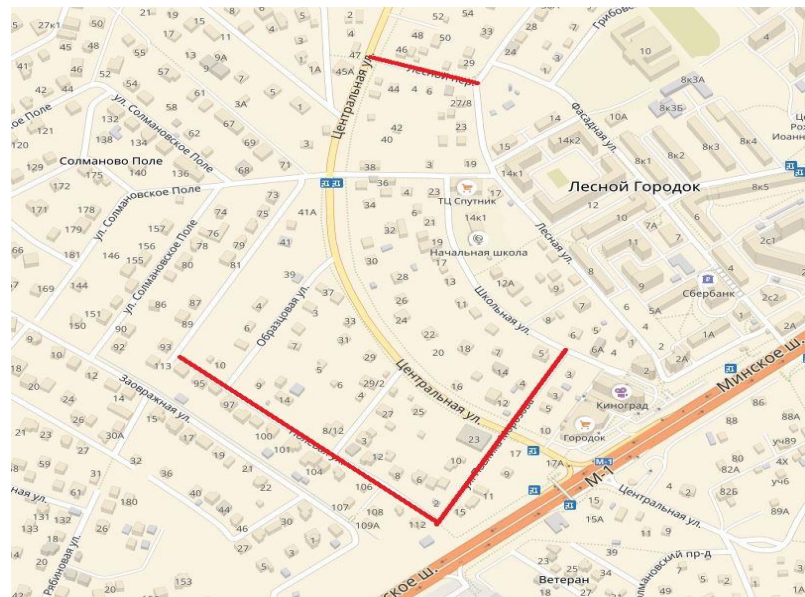
Процент разрушений: 70 %



ОДИНЦОВСКИЙ
МУНИЦИПАЛЬНЫЙ РАЙОН
МОСКОВСКОЙ
ОБЛАСТИ

Техническая категория дороги: 5

Количество автомобильных дорог: 3





Одинцовский муниципальный район
г.п. Голицыно, 1-ый Рабочий переулок, Виндавский

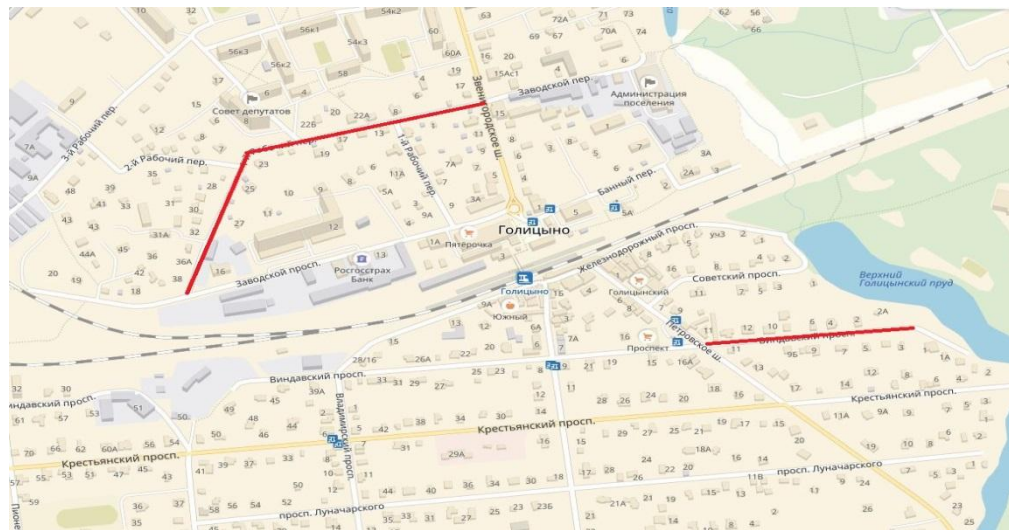
Привязка: км 0,000-км 1,175

Интенсивность движения: 1000 авт/сут

Процент разрушений: 80 %

Техническая категория дороги: 5

Количество автомобильных дорог: 2



Одинцовский муниципальный район г.п. Заречье, ул. Заречная

Привязка: км 0,000 - км 0,400

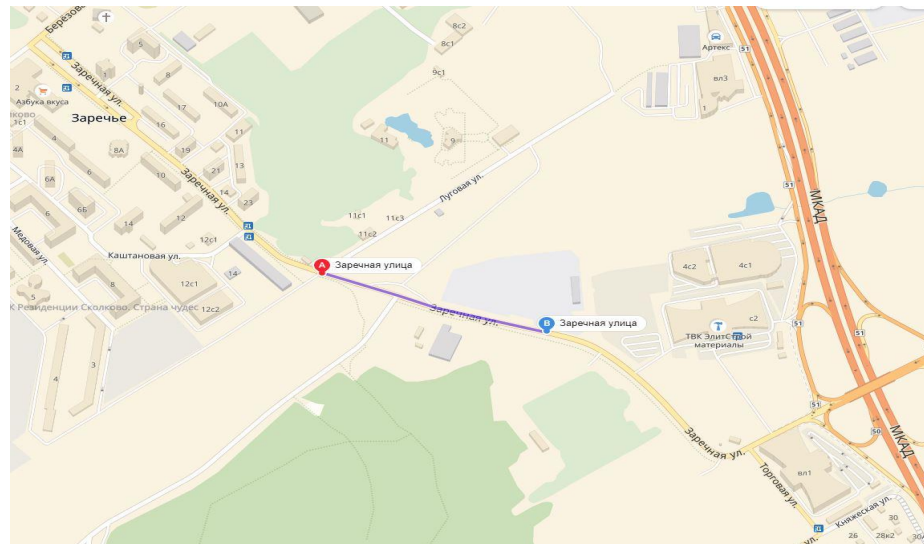
Интенсивность движения: 1000 авт/сут

Процент разрушений: 70 %



ОДИНЦОВСКИЙ
МУНИЦИПАЛЬНЫЙ РАЙОН
МОСКОВСКОЙ
ОБЛАСТИ

Техническая категория дороги: 4



Одинцовский муниципальный район д. Борки с.п. Успенское

Интенсивность движения: 500 авт/сут

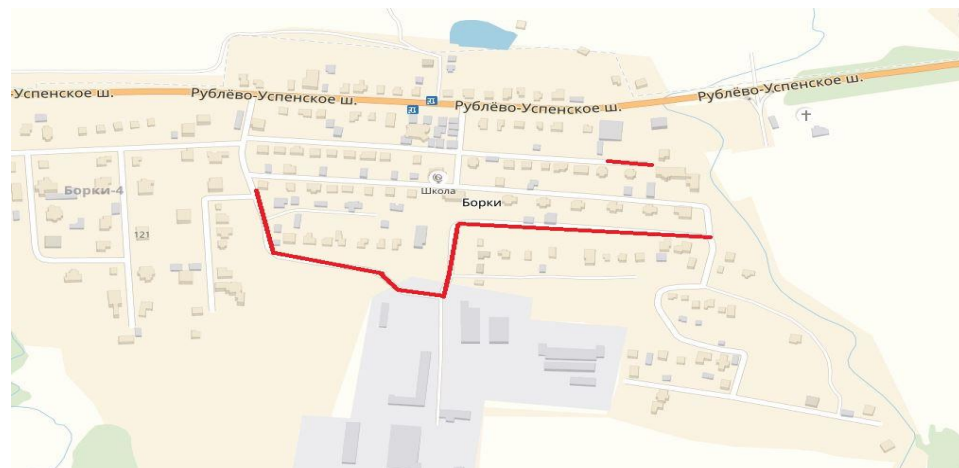
Процент разрушений: 75 %



ОДИНЦОВСКИЙ
МУНИЦИПАЛЬНЫЙ РАЙОН
МОСКОВСКОЙ
ОБЛАСТИ

Техническая категория дороги: 5

Количество автомобильных дорог: 3



Одинцовский муниципальный район



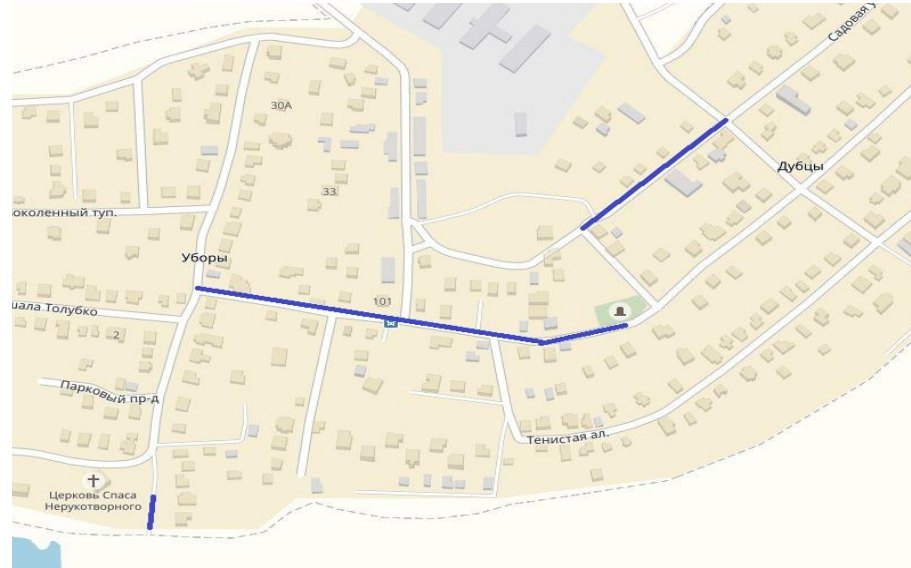
ОДИНЦОВСКИЙ
МУНИЦИПАЛЬНЫЙ РАЙОН
МОСКОВСКОЙ
ОБЛАСТИ

д. Уборы-Дубцы с.п. Успенское
Интенсивность движения: 500 авт/сут

Процент разрушений: 75 %

Техническая категория дороги: 3

Количество автомобильных дорог: 3



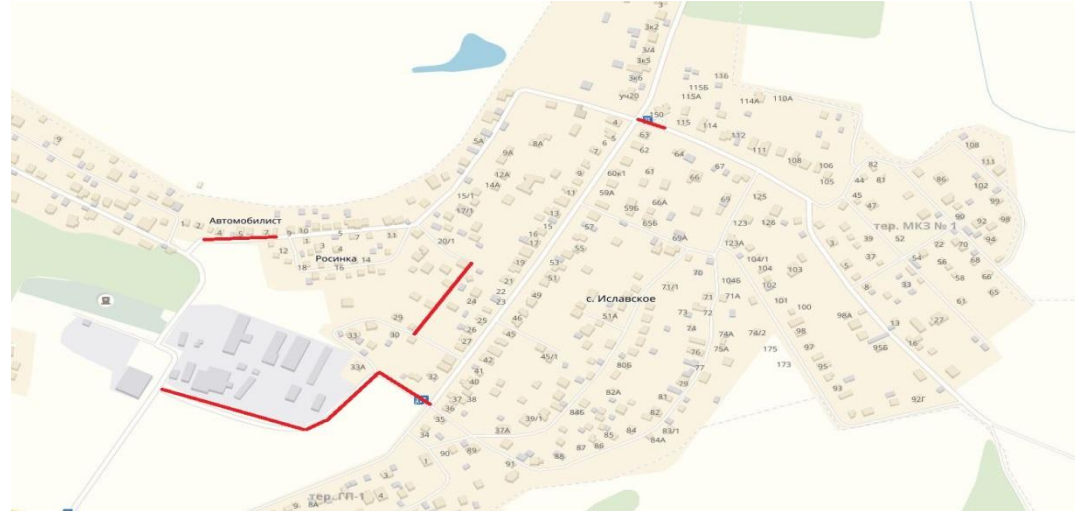


с. Иславское с.п. Успенское

Интенсивность движения: 500 авт/сут

Процент разрушений: 90 %

Техническая категория дороги: 3



Одинцовский муниципальный район



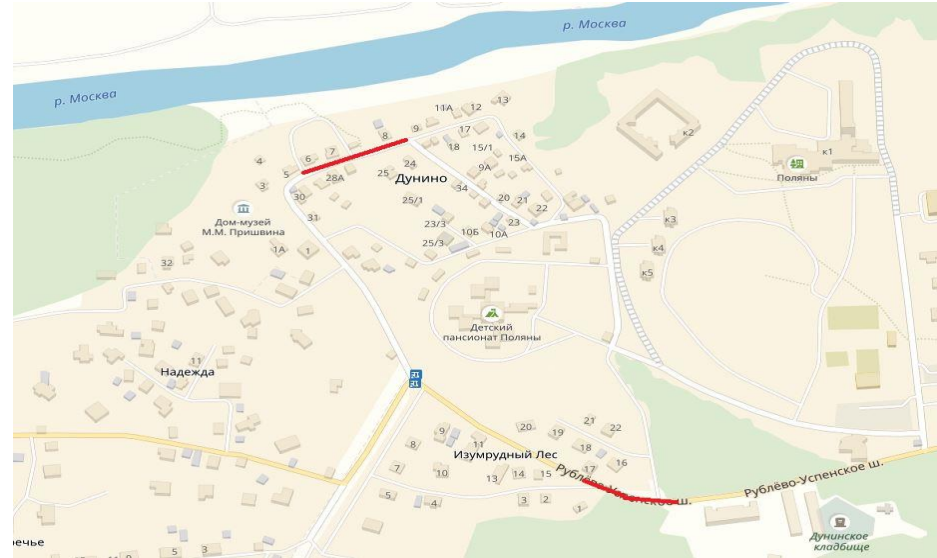
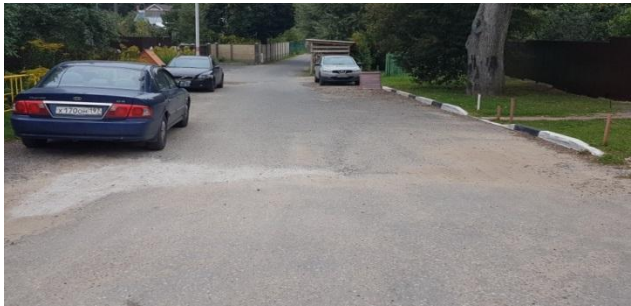
ОДИНЦОВСКИЙ
МУНИЦИПАЛЬНЫЙ РАЙОН
МОСКОВСКОЙ
ОБЛАСТИ

д. Дунино с.п. Успенское
Интенсивность движения: 500 авт/сут

Процент разрушений: 80 %

Техническая категория дороги: 3

Количество автомобильных дорог: 2



Одинцовский муниципальный район г.п. Большие Вязёмы, Городок-17

Привязка: км 0,000-км 1,100

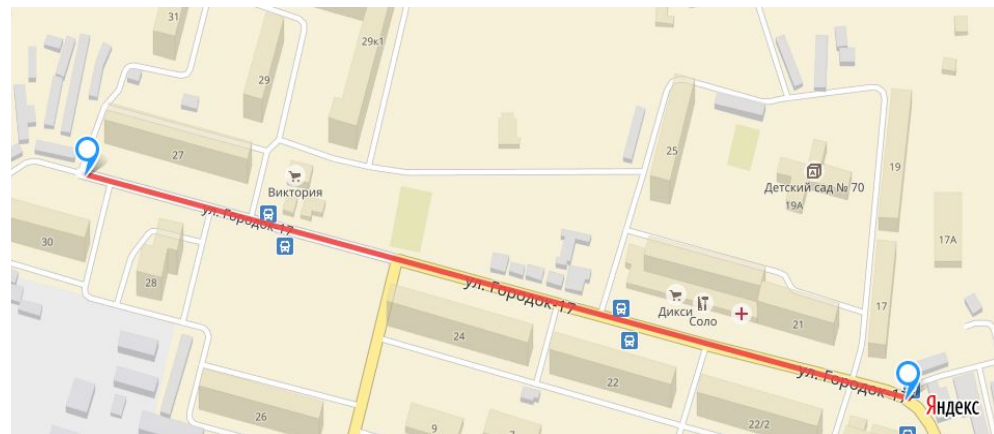
Интенсивность движения: 1200 авт/сут

Процент разрушений: 70 %



ОДИНЦОВСКИЙ
МУНИЦИПАЛЬНЫЙ РАЙОН
МОСКОВСКОЙ
ОБЛАСТИ

Техническая категория дороги: 5



Одинцовский муниципальный район

С.п. Часцовское

Дорога от Можайского шоссе вдоль улицы от дома №138
до дома №182

Привязка: км 0,000-км 0,520

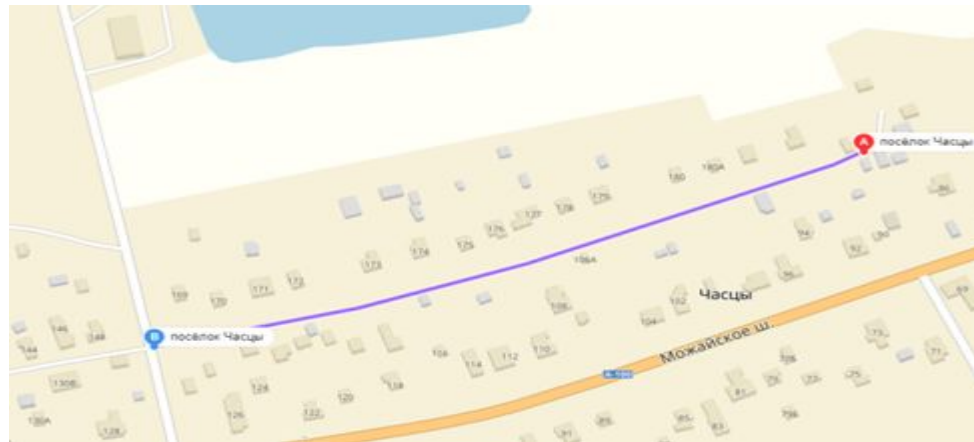
Интенсивность движения: 500 авт/сут

Процент разрушений: 90 %



ОДИНЦОВСКИЙ
МУНИЦИПАЛЬНЫЙ РАЙОН
МОСКОВСКОЙ
ОБЛАСТИ

Техническая категория дороги: 5



Одинцовский муниципальный район с.п. Ершовское, д. Анашкино, д. Носоново



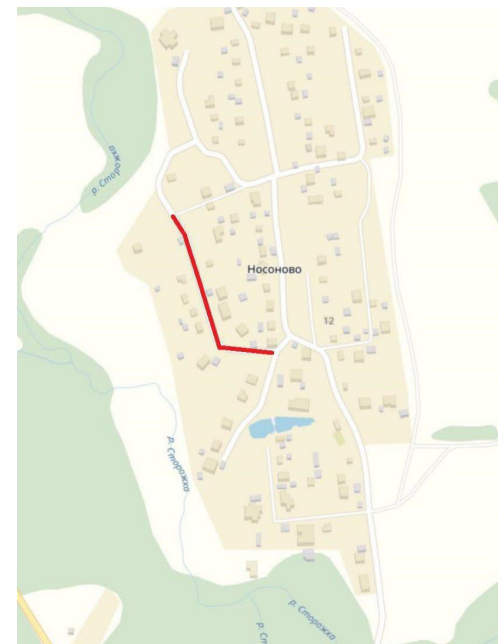
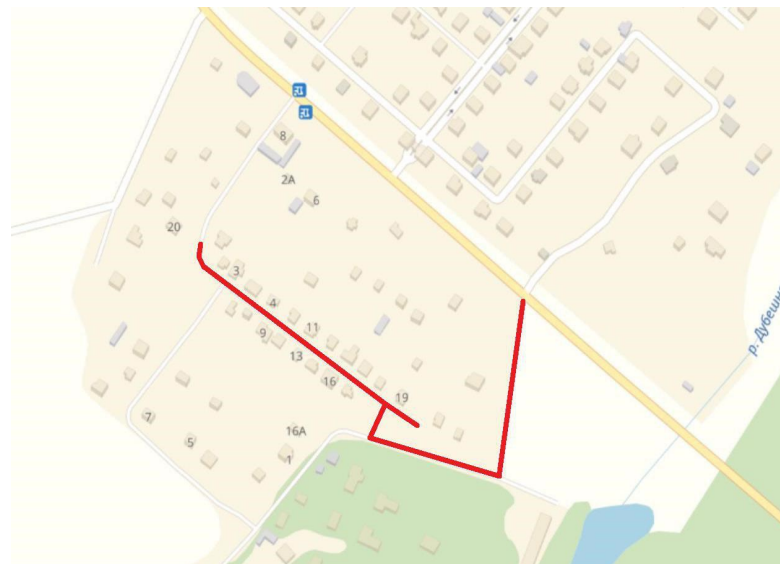
ОДИНЦОВСКИЙ
МУНИЦИПАЛЬНЫЙ РАЙОН
МОСКОВСКОЙ
ОБЛАСТИ

Привязка: км 0,000-км 1, 097

Интенсивность движения: 100 авт/сут

Процент разрушений: 75 %

Техническая категория дороги: 5



Одинцовский муниципальный район
с.п. Горское, д. Б.Сареєво, Лызлово, Знаменское
Привязка: км 0,000-км 1,449

Интенсивность движения: 100 авт/сут

Процент разрушений: 75 %



**ОДИНЦОВСКИЙ
МУНИЦИПАЛЬНЫЙ РАЙОН
МОСКОВСКОЙ
ОБЛАСТИ**

Количество автомобильных дорог: 4

