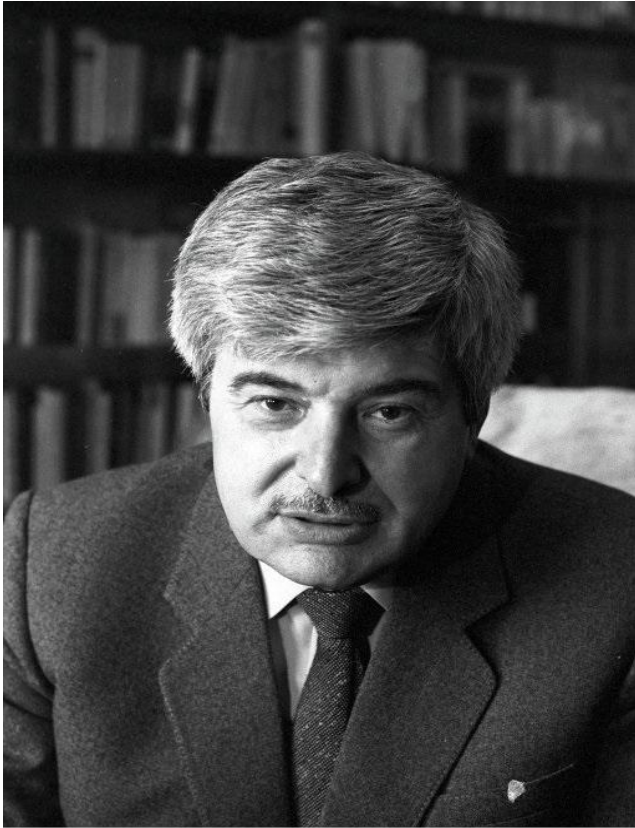


Командно-административная
теория государственного
управления

Понятие



Гавриил Харитонович Попов – советский экономист и российский политик.

В период перестройки ввёл термин «Командно-административная система».



Определение

это централизованное государственное управление, которое заставляет все предприятия выполнять плановые директивы (обязательные задания) с помощью приказов и других внеэкономических методов.

Мухаев Р. Т. История государственного и муниципального управления

Определение

способ организации национального хозяйства,
при котором материальные ресурсы составляют
государственную собственность, а вся
хозяйственная деятельность направляется
посредством централизованного планирования.

История



Германия 1916 год

Россия 1918 год



Условия применения



Характерные признаки:

- Верховенство власти
- Власть в руках вождя
- Монополия на власть
- Господство одной идеологии
- Централизованная система управления и контроля

Характерные признаки:

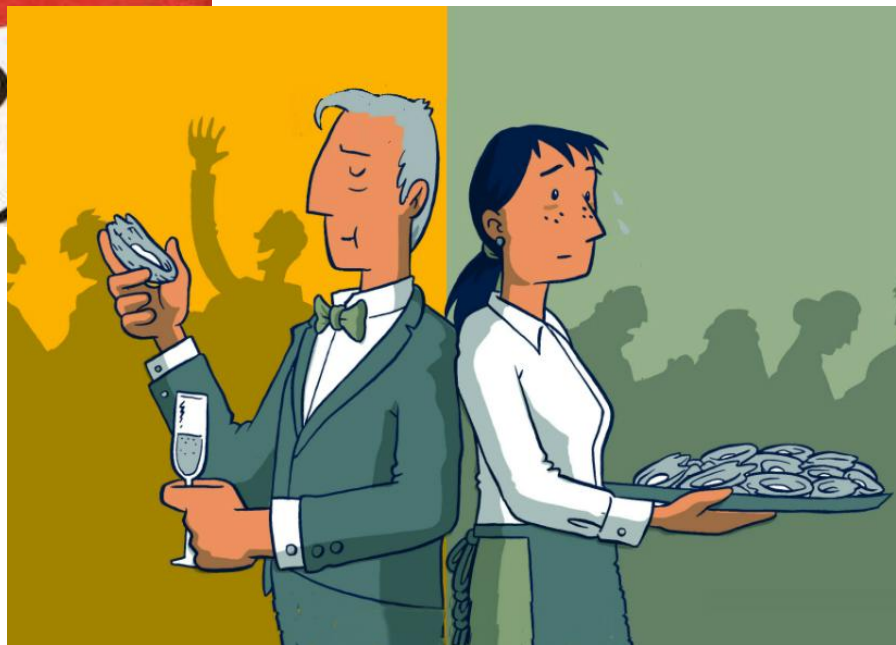
- Полное бесправие человека
- Строгая цензура
- Полиция, как карательный орган
- Подавление оппозиции
- Подавление личности, обезличивание

Цели



Сознательное
регулирование жизни
общества и каждого в
отдельности

Искоренение
неравенства



Структура

Высшие органы государственной власти и управления СССР



Положительные черты

- Тотальный административный контроль
- Фильтрация ассортимента товаров
- Равномерное распределение ресурсов

Противоречия системы

- Центр не в состоянии охватить всю экономику и каждое предприятие своим руководством
- Качество принимаемых решений зависит от личности руководителя
- Отсутствие гибкости в принятии решений