



РОССИЯ В КОНЦЕ XVI ВЕКА

План урока:

1. Внутренняя политика Федора Ивановича
2. Учреждение патриаршества
3. Внешняя политика Федора Ивановича
4. Пресечение династии Рюриковичей
5. Царь Борис Годунов
6. Торговые и культурные связи России с Европой

1. ВНУТРЕННЯЯ ПОЛИТИКА ФЕДОРА ИВАНОВИЧА

Иван IV (1530-1584)

2 сына

Федор Иванович

царевич

Дми



1. ВНУТРЕННЯЯ ПОЛИТИКА ФЕДОРА ИВАНОВИЧА

Федор Иванович (1584-1598)



1. ВНУТРЕННЯЯ ПОЛИТИКА

ФЕДОР ИВАНОВИЧ

В 1584 году после кончины Ивана IV на российский престол взошёл его сын **Фёдор (1584—1598)**. Новый царь не обладал крепким здоровьем, мало интересовался государственными делами и большую часть времени проводил в молитвах. Поэтому от его имени управлять государством стал **боярин Борис Годунов**, брат жены царя **Ирины**.
*Царь Фёдор Иванович.
Парсуна (портрет) XVII в.*



1. ВНУТРЕННЯЯ ПОЛИТИКА ФЕДОРА ИВАНОВИЧА



Царь Федор Иванович.
Реконструкция по черепу
М.М. Герасимова.

После смерти Ивана Грозного
на престоле — его сын,
слабоумный Федор.

Иван IV поручил
«беречи» сына боярам.



Что означает слово «беречи»?
Иван Грозный, по-видимому, создал
нечто вроде регентского совета,
понимая, что править
самостоятельно Федор не сможет.

1. ВНУТРЕННЯЯ ПОЛИТИКА ФЕДОРА ИВАНОВИЧА



Царь Федор Иванович.
Реконструкция по черепу
М.М. Герасимова.

Состав «регентского совета»:

- 1) И.Ф. Мстиславский †1586
- 2) Н.Р. Юрьев †1586
- 3) И.П. Шуйский †1588,
арестован в 1587, умер в тюрьме
- 4) Б.Ф. Годунов.



*Кто из этих людей выбивается
из общего ряда и по какому
признаку?*

**Только Годунов не принадлежал
ни к титулованной знати
(происходил из костромских
дворян)**

1.ВНУТРЕННЯЯ ПОЛИТИКА ФЕДОРА ИВАНОВИЧА



Борис Годунов
со знаками царской власти:
скипетром и державой.

*Как же Годунов сумел войти
в царский ближний круг?*

Воспитан дядей –
опричником Д.И. Годуновым.

С 1570 г. женат на дочери
Малюты Скуратова Марии.

В 1578 г. выдал сестру Ирину
за царевича Федора Ивановича.

С 1581 г. – боярин.

С 1584 г. – великий ближний
боярин и конюший.

С 1585 г. – фактический
правитель государства.

1. ВНУТРЕННЯЯ ПОЛИТИКА ФЕДОРА ИВАНОВИЧА



Борис Годунов
со знаками царской власти:
скипетром и державой.

*Что лежало в основе карьеры
Б.Ф. Годунова?*

**Годунов построил свою карьеру
на участии в опричнине
и заключении выгодных браков.**



*Можно ли считать Годунова
заурядным, хотя и удачливым
карьеристом?*

**Для ответа необходимо
посмотреть, какую политику
он осуществлял.**

1. ВНУТРЕННЯЯ ПОЛИТИКА ФЕДОРА ИВАНОВИЧА

Новое правительство должно было решить две основные задачи:

1. Необходимо было преодолеть хозяйственную разруху и восстановить нормальную экономическую жизнь,
2. сплотить верхушку общества.

С этой целью были приняты чрезвычайные меры: в **1597 г.**

был издан **указ об урочных летах**. Эти действия хотя и

вызывали недовольство крестьян, тем не менее

способствовали укреплению
Понимка и приезд белых крестьян
Розникова в.



1. ВНУТРЕННЯЯ ПОЛИТИКА

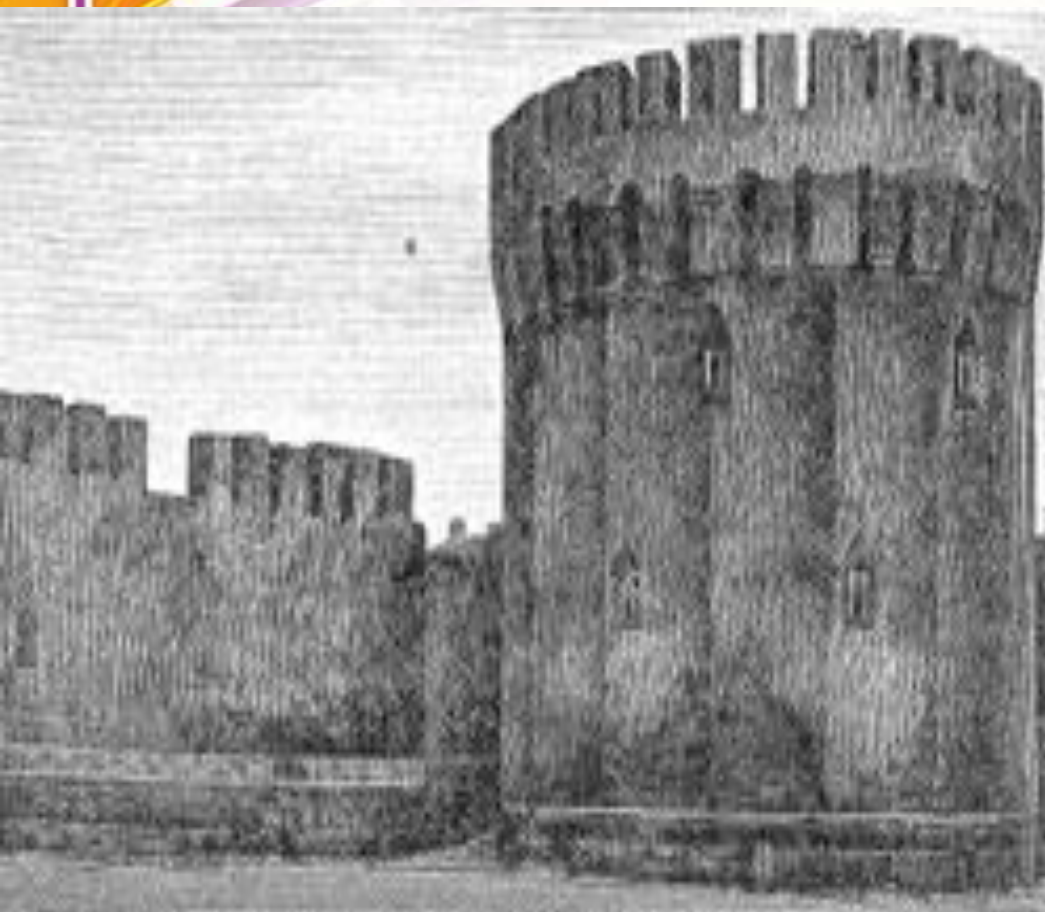
ФЕДОРА ИВАНОВИЧА

- Построены каменные укрепления в Смоленске и Астрахани.
- Основаны города: **Самара, Курск, Саратов, Елец, Царицын, Уфа, Белгород.**
- В Москве в 1584–1591 гг. построены укрепления Белого города: 29 башен, в т.ч. 11 проездных, 9 км стен по линии современного Бульварного кольца. В 1591 г. возведен Скородом (Деревянный город) — укрепление в XVI — середине XVII вв.: 50 башен, в т.ч.



Уфимский кремль XVII—XVIII веков. Реконструкция

34
проезды
е, 15 км
стен по
линии
Садового
кольца.



Смоленский Кремль. Башня.
Арх. Ф. Конь

**Построены каменные
укрепления
в Смоленске и Астрахани,
основаны города:**

Самара

Курск

Саратов

Елец

Царицын

Белгород

Уфа



***Почему строились
и укреплялись именно
эти города?***

Укрепленные рубежи Москвы



Семиверхая угловая башня
Белого города.
Худ. А. Васнецов.



*Какое значение имело городское строительство
для преодоления разрухи в стране?*

В Москве в 1584–1591 гг. построены укрепления Белого города: 29 башен, в т.ч. 11 проездных, 9 км стен по линии современного Бульварного кольца. В 1591 г. возведен Скородом: 50 башен, в т.ч. 34 проездные, 15 км стен по линии Садового кольца.

1. ВНУТРЕННЯЯ ПОЛИТИКА ФЕДОРА ИВАНОВИЧА

После потери Нарвы в Ливонскую войну стало затруднительно торговать с Западом. Решено было сделать центром морской торговли устье Северной

Двины. В 1584—1585 гг. город Архангельск был построен **ограничил права иноземных купцов** (по плану Ивана IV). Указ 1585 г.

разрешил им
покупать
русские товары
только в
Архангельске,
теперь
цены диктовали
русские

поставщики.
*Архангельск XVII века:
Реконструкция*



2. УЧРЕЖДЕНИЕ ПАТРИАРШЕСТВА

с 1448 г. русская церковь уже стала фактически независимой. **1589 г.** – формальное установление автокефалии, **введение патриаршества**. Тем самым Русская православная церковь официально стала самостоятельной. **Первым патриархом Московским и всея Руси стал московский митрополит Иов.**

Учреждение патриаршества укрепило влияние Русской православной церкви как внутри страны, так и за рубежом



2. УЧРЕЖДЕНИЕ ПАТРИАРШЕСТВА



Иов,
первый патриарх
Московский и всея Руси



Когда русская церковь стала фактически автокефальной?

В 1448 г.

1589 г. – формальное установление автокефалии, введение патриаршества.



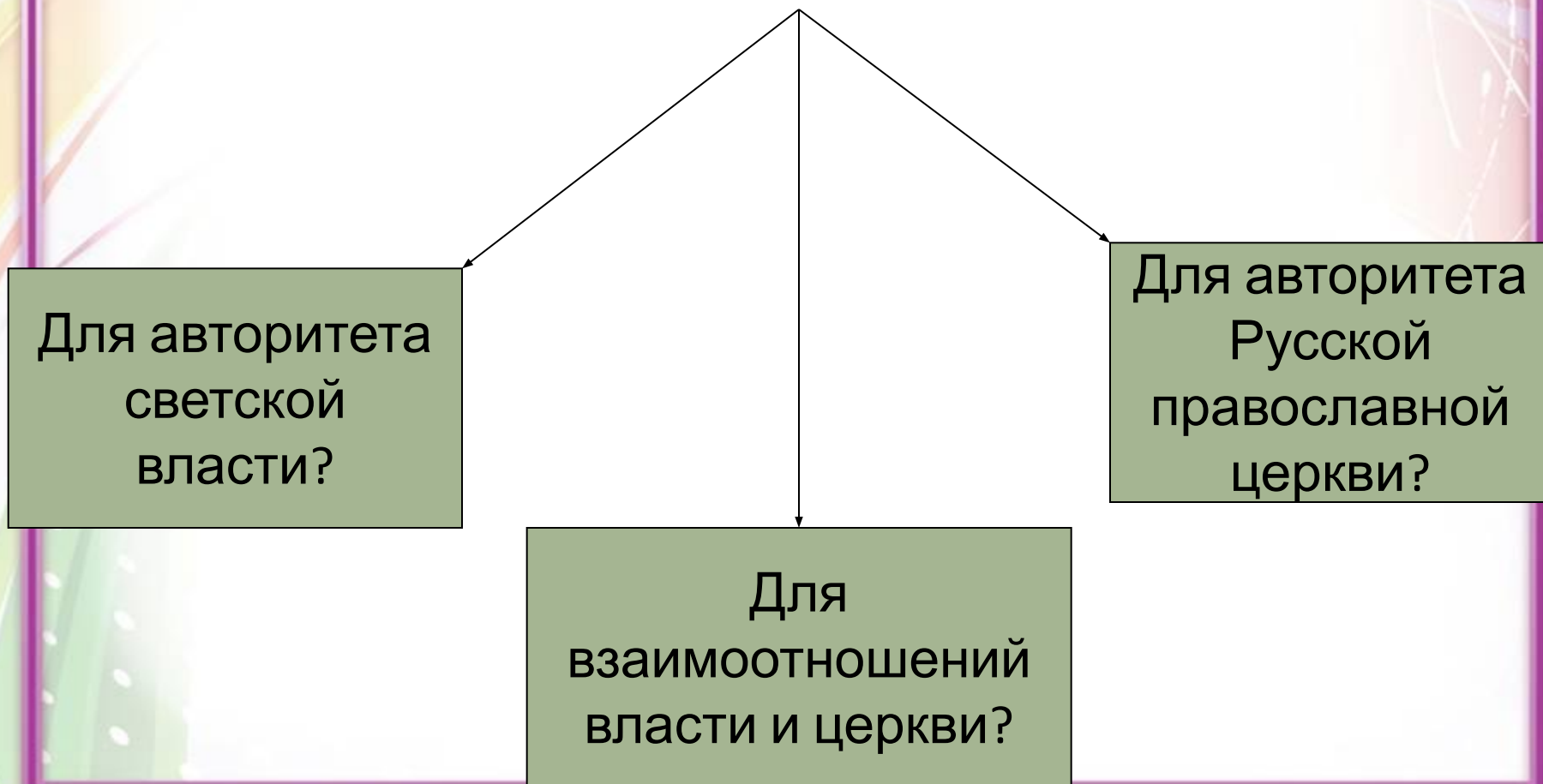
По чьей инициативе вводилось патриаршество?

Инициатор введение патриаршества – светская власть и лично Годунов.

2. УЧРЕЖДЕНИЕ ПАТРИАРШЕСТВА



Какое значение имело введение патриаршества?



3. ВНЕШНЯЯ ПОЛИТИКА ФЕДОРА ИВАНОВИЧА

Во время правления Фёдора Ивановича Россия добилась успехов во внешней политике.

- ❖ В 1586 г., после смерти Стефана Батория, Россия продлила перемирие с Речью Посполитой до 1602 г.
- ❖ Швецией – главная соперница России в борьбе за Прибалтику. **Русско-шведская война 1590—1593 гг.** была успешной. По Тявзинскому мирному договору (1595) России были возвращены



города
Ивангород, Ям,
Копорье, Корела
(Нарва осталась
у шведов).
*Крепость Нарва
(слева) и Иван-
город (справа).*

3. ВНЕШНЯЯ ПОЛИТИКА ФЕДОРА ИВАНОВИЧА

- ❖ Летом **1591 г.** крымский хан **Казы-Гирей** подошел к Москве, но под огнем тяжелых пушек, установленных на крепостных стенах, был вынужден отступить.
- ❖ Большие успехи были достигнуты в освоении Приуралья и Западной Сибири. К **1598 г.** сопротивление окончательно было подавлено сибирского хана. Территория **Западной Сибири** вошла в состав России.
- ❖ Царь Кахетии Александр II в 1587 г. выразил желание перейти под русское покровительство.



4. ПРЕСЕЧЕНИЕ ДИНАСТИИ РЮРИКОВИЧЕЙ

Сразу же после смерти Ивана IV царь Фёдор Иванович отправил в свой удел – Углич последнюю жену своего отца Марию Нагую с многочисленной роднёй и полугодовалым сыном Дмитрием.

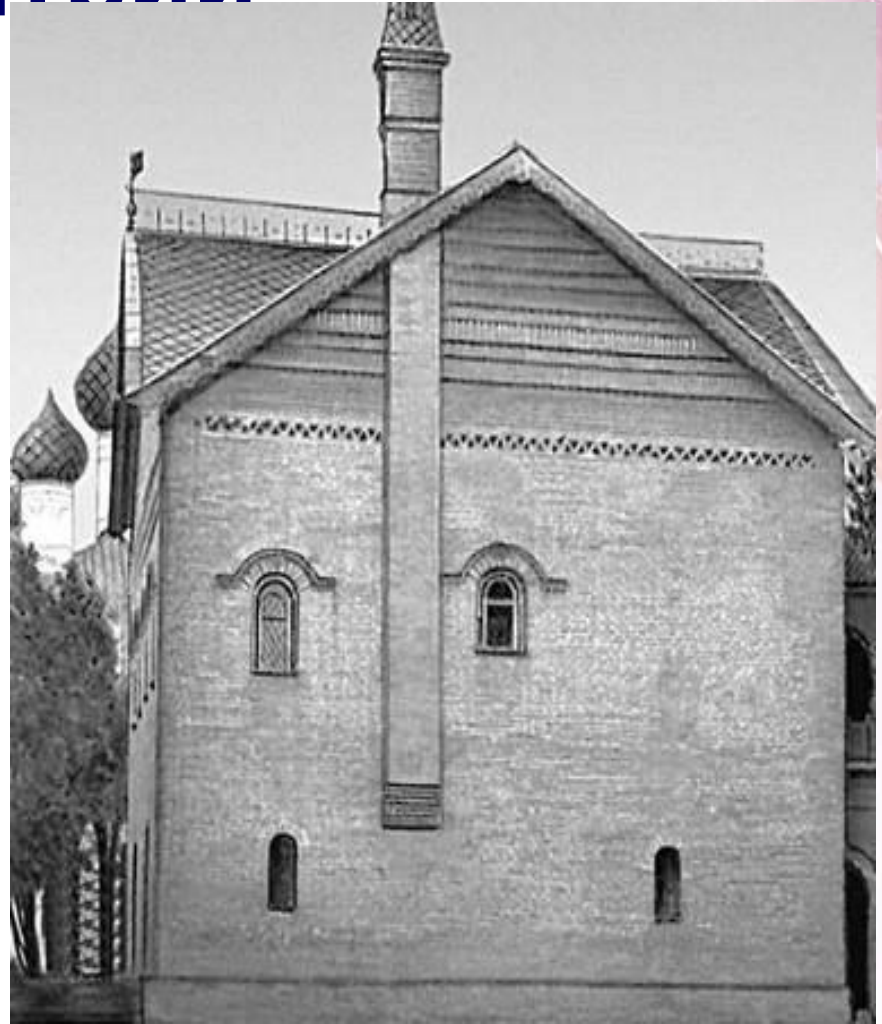
Дмитрий
страдал
«падучей
болезнью»
(эпилепсией).

15 мая 1591 г.
Дмитрий погиб
от ножевой
раны.

Дворец царевича
Дмитрия
в Угличе.



Мария Нагая – седьмая жена Ивана Грозного и ее сын Дмитрий



4. ПРЕСЕЧЕНИЕ ДИНАСТИИ РЮРИКОВИЧЕЙ

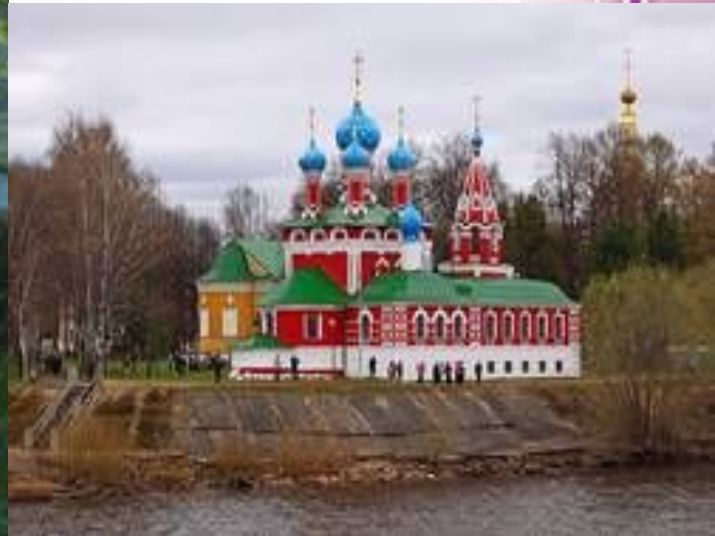


Нагие утверждали, что царевича зарезали по приказу Бориса Годунова. Все подозреваемые были убиты.

Из столицы прибыла специальная следственная комиссия. Она вынесла заключение, что царевич «сам себя поколел ножом» в припадке. Угличан наказали за самоуправство, а царицу Марию Фёдоровну в монастырь.

7 января 1598 г. скончался царь Фёдор Иванович. С его смертью пресеклась правившая в России династия Рюриковичей.

4. ПРЕСЕЧЕНИЕ ДИНАСТИИ РЮРИКОВИЧЕЙ



Церковь Дмитрия
на крови в Угличе.

1591 г. – убийство царевича Дмитрия

4. ПРЕСЕЧЕНИЕ ДИНАСТИИ РЮРИКОВИЧЕЙ



Убийство царевича Дмитрия.
Миниатюра XVII века

В убийстве обвинили присланного из Москвы дьяка Михаила Битяговского, его племянника Никиту Качалова, мамку царевича Василису Волохову и ее сына Осипа.

Нагие утверждали, что царевича зарезали по приказу Бориса Годунова. Все подозреваемые были убиты.

4. ПРЕСЕЧЕНИЕ ДИНАСТИИ РЮРИКОВИЧЕЙ

Правительство назначило расследование событий в Угличе. Возглавил следствие боярин Василий Шуйский.

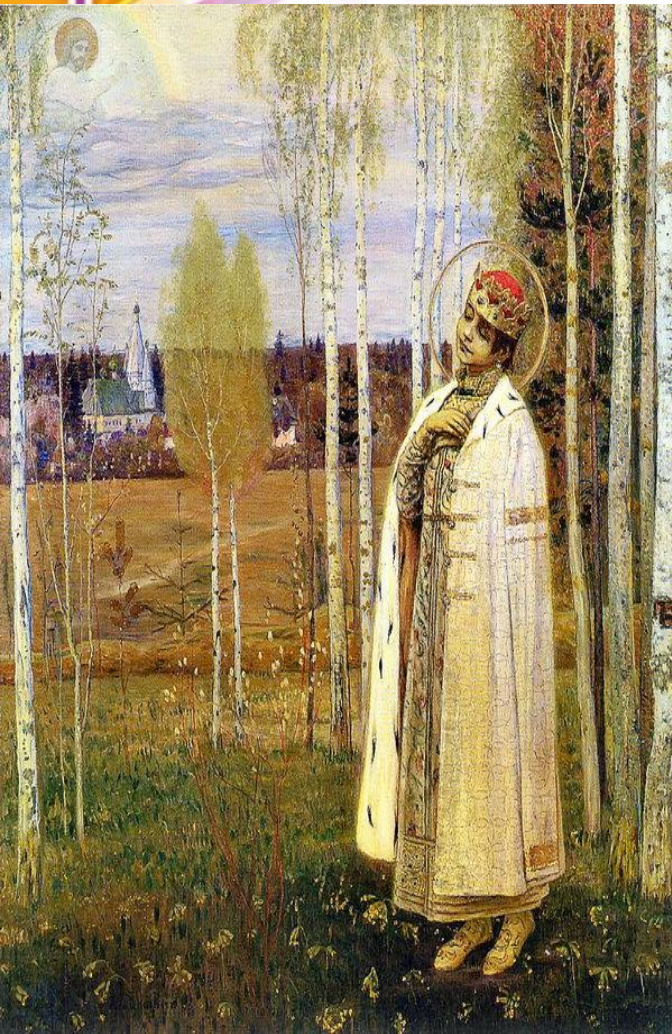
Следствие признало, что убийства не было – царевич закололся ножом в припадке «падучей», который случился во время игры в «тычку».

Нагие за самосуд и обвинение правителя были отправлены в ссылку, Мария Нагая пострижена в монахини с именем Марфы.



Царевич Дмитрий
Икона XVII в.

Загадка смерти Дмитрия



Царевич Дмитрий
убиенный

Худ. М. Нестеров.

Официальная версия вызвала сомнения: у Федора не было детей, а Нагие ненавидели Годунова.



Какие возможности открывала для Годунова смерть Дмитрия?

Глава комиссии В.И. Шуйский был в дальнем родстве с казненным И.П. Шуйским и в свойстве с Годуновым (его брат и Годунов были женаты на дочерях Малюты Скуратова). Спор о причинах гибели Дмитрия продолжается до сих пор.

5. ЦАРЬ БОРИС ГОДУНОВ

Кандидат на престол – двоюродный брат умершего царя Федор Никитич Романов и Борис Годунов. На стороне Годунова – поддержка патриарха и царицы Ирины, популярность среди посадских людей.

8 февраля 1598 г. в Кремле собрался Земский собор. На нём при активной поддержке патриарха **Иова** на царство был избран Земским собором **Борис Годунов (1598—1605)**. Так впервые появился



С. Присекин «Борис Годунов».

Ирина Годунова
Годунов

Борис



5. ЦАРЬ БОРИС ГОДУНОВ

Как личность царь Борис, был хорошо образован, владел несколькими иностранными языками, имел прекрасную библиотеку. Новый царь обладал даром красноречия, был приветлив в обращении. Борис венчался на царство 1 сентября, убедившись в прочности народного избрания.



И. Акеньшин «Бориса на царство»

5. ЦАРЬ БОРИС ГОДУНОВ

Борис Годунов боялся покушений на свою власть, устранял всех подозрительных для себя бояр. Так, в 1600 г. по ложному обвинению были **арестованы бояре Романовы**, двоюродные братья царя Фёдора Ивановича, которые могли бы предъявить притязания на престол. Старший, Фёдор Никитич, был пострижен в монахи и под именем Филарета отправлен



из северных монастырей. Трое младших братьев Романовых вскоре умерли в ссылке.

И. Репин «Инок Филарет в заточении в Антониево-Сийском монастыре»

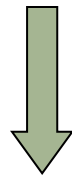
5. ЦАРЬ БОРИС ГОДУНОВ

1600 г. – разгромлена семья Романовых, главу семьи (Федора Никитича) насильно подстригли в монахи с именем Филарет



5. ЦАРЬ БОРИС ГОДУНОВ

Обширное крепостное и церковное строительство



Потребность в каменщиках, плотниках, кровельщиках, возчиках, резчиках по камню и дереву, землекопах и т.п.

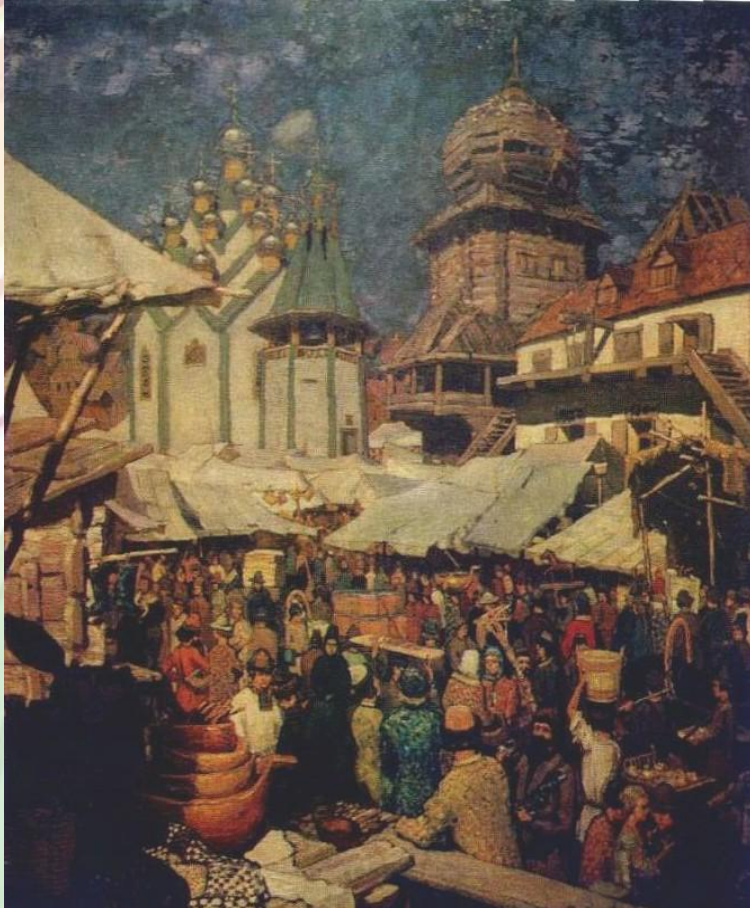


Заработок, поправка имущественного положения



Рост популярности правителя

5. ЦАРЬ БОРИС ГОДУНОВ



Базар. XVII век.
Худ. А. Васнецов.

Посадские люди – тяглецы.
Жители «белых» слобод,
принадлежащих частным
лицам, тягла не несут.
Сумма тягла неизменна.
*Как сказывается переход
любого тяглеца в белую
слободу на остальных
жителях посада?*
Годунов ликвидирует
белые слободы,
возвращает белослободчиков
в тягло.

5. ЦАРЬ БОРИС ГОДУНОВ



Царь Борис Федорович.
Портрет из Титулярника.

Царствование Бориса Годунова было успешным до 1601 г.

В 1601–1603 гг. Россию поразила неурожай. Последовал голод, усиленный отсутствием запасов в разоренной стране.

Популярность Годунова резко упала, т.к. люди сочли голод божьим наказанием за неверный выбор царя.

Годунов оказался неудачливым царем, а значит – и незаконным.

1603 год – восстание Хлопка,

начало гражданской войны

Голод в Москве при Борисе Годунове 1601-1603 гг.



1603 г. – восстание холопов под предводительством Хлопко



6. ТОРГОВЫЕ И КУЛЬТУРНЫЕ СВЯЗИ РОССИИ СО СТРАНАМИ ЕВРОПЫ

Борис Годунов осознавал необходимость развития торговых и культурных связей России со странами Западной Европы. Главное внимание царь уделял торговле с Ганзейским союзом, рассчитывая через него наладить морское сообщение с Европой. В 1603 г. царской грамотой крупнейшему городу Любеку было предоставлено право беспошлинной торговли в России.



6. ТОРГОВЫЕ И КУЛЬТУРНЫЕ СВЯЗИ РОССИИ СО СТРАНАМИ ЕВРОПЫ

Развитие торговли со странами Европы способствовало знакомству России с достижениями западноевропейской науки, техники и культуры. Царь попытался организовать обучение дворянских детей в Западной Европе и открыть светские учебные заведения. Однако этим планам не суждено было сбыться : помешали финансовые трудности и сопротивление духовенства.

А. Кившенко «Царь Борис Годунов и дети»

