



Федеральное государственное бюджетное образовательное  
учреждение высшего образования  
«Уральский государственный педагогический университет»  
Институт специального образования

# Функциональная анатомия полости носа. Возрастные особенности.

**Исполнитель:**

Беляева Маргарита

Дмитриевна,

студентка группы ЛГП-1701

**Преподаватель:**

Возрастной анатомии и

физиологии,

Чурилов Юрий Сергеевич.

Екатеринбург

2017

# Введение

Нос представляет собой сложное образование. Он состоит из наружного носа и носового прохода, его стенки образованы рядом костей черепа, дополняемых спереди хрящами и покрытых снаружи кожей, а изнутри слизистой оболочкой.

**Нос** – начальный отдел верхних дыхательных путей, состоящей из трёх частей

***Три составляющие носа:***

- наружный нос,
- носовая полость,
- придаточные пазухи, которые сообщаются с полостью носа через узкие отверстия.

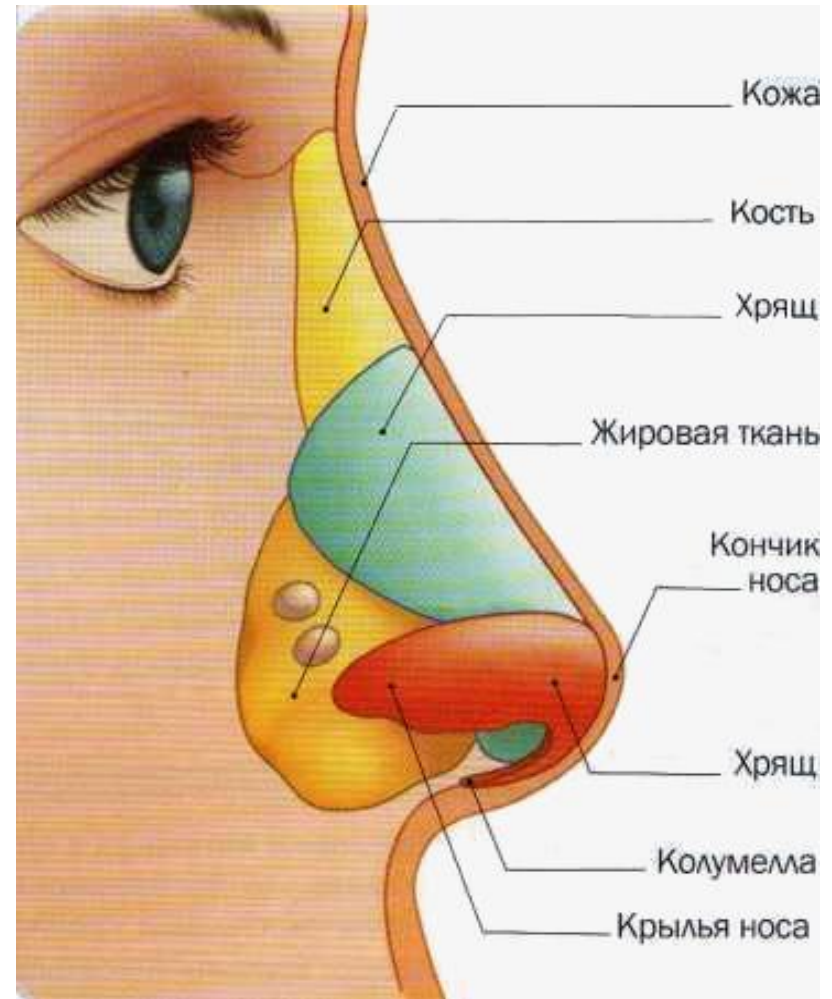


# Наружный нос

**Наружный нос** – это костно – хрящевое образование, покрытое мышцами и кожей, по своему внешнему виду напоминающее полу трёхгранную пирамиду неправильной формы.

**Носовые кости** - это парная основа наружного носа. Прикреплённые к носовой части лобной кости, они, стыкуясь друг другом посередине, образуют спинку наружного носа и верхней его части.

**Хрящевой отдел носа**, является продолжением костного скелета, крепко спаян с последним и образует крылья и кончик носа.



Внешний вид и наружное строение наружного носа

# Носовая полость

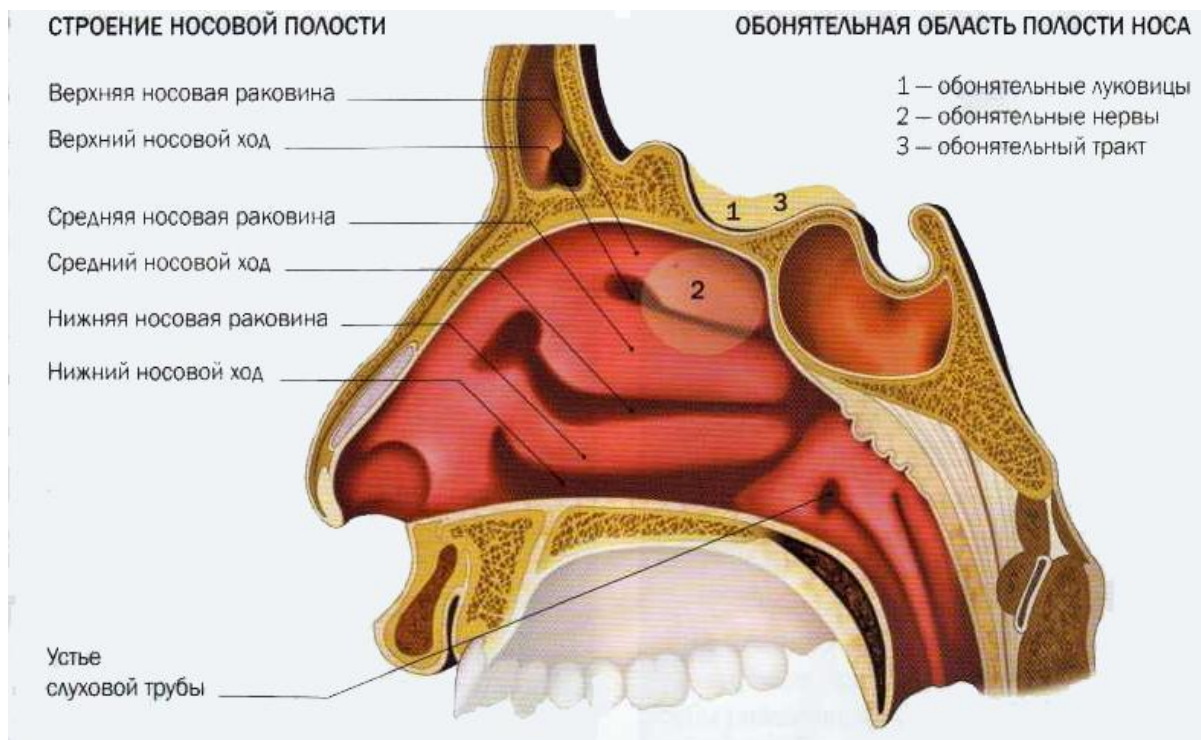
Три области носовой полости:

- преддверие,
- дыхательная область,
- обонятельная область.



Основные кости и хрящи  
носа.

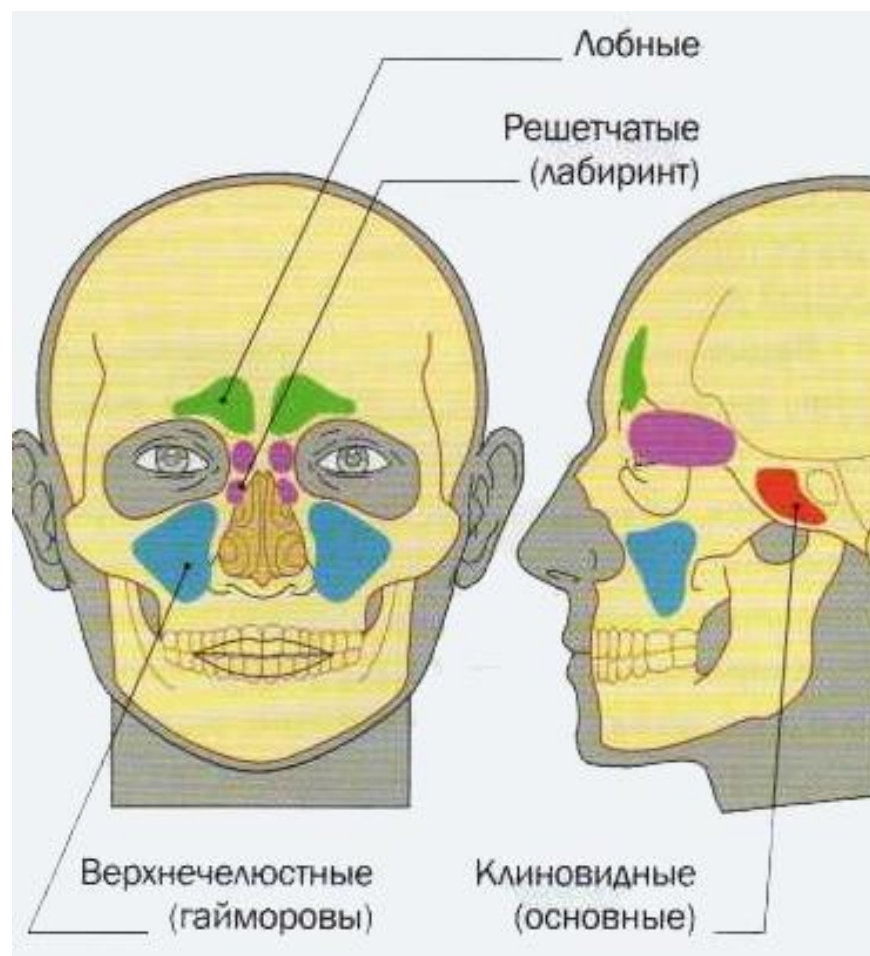
# Обонятельная полость носа



Обонятельная область ( орган обоняния), окрашенная в желтовато- коричневый цвет, занимает часть верхнего носового хода и задневерхний отдел перегородки. Её границей является нижний край средней носовой раковины. Эта зона выстлана эпителием, содержащим обонятельные клетки – рецепторы.

# Околоносовые пазухи

1. Верхнечелюстные пазухи
2. Лобная пазуха
3. Решетчатые пазухи
4. Клиновидная пазуха



# Функции носа и придаточных пазух

- обонятельная функция,
- дыхательная функция,
- защитная функция,
- резонаторная функция.



# Возрастные особенности



Размеры полости носа у новорождённых и грудных детей относительно небольшие. Полость носа расположена ниже, по сравнению с другими возрастными группами, вследствие недоразвития лицевого скелета.



Федеральное государственное бюджетное образовательное  
учреждение высшего образования  
«Уральский государственный педагогический университет»  
Институт специального образования

## Функциональная анатомия полости носа. Возрастные особенности.

**Исполнитель:**

Беляева Маргарита

Дмитриевна,

студентка группы ЛГП-1701

**Преподаватель:**

Возрастной анатомии и

физиологии,

Чурилов Юрий Сергеевич.

Екатеринбург

2017