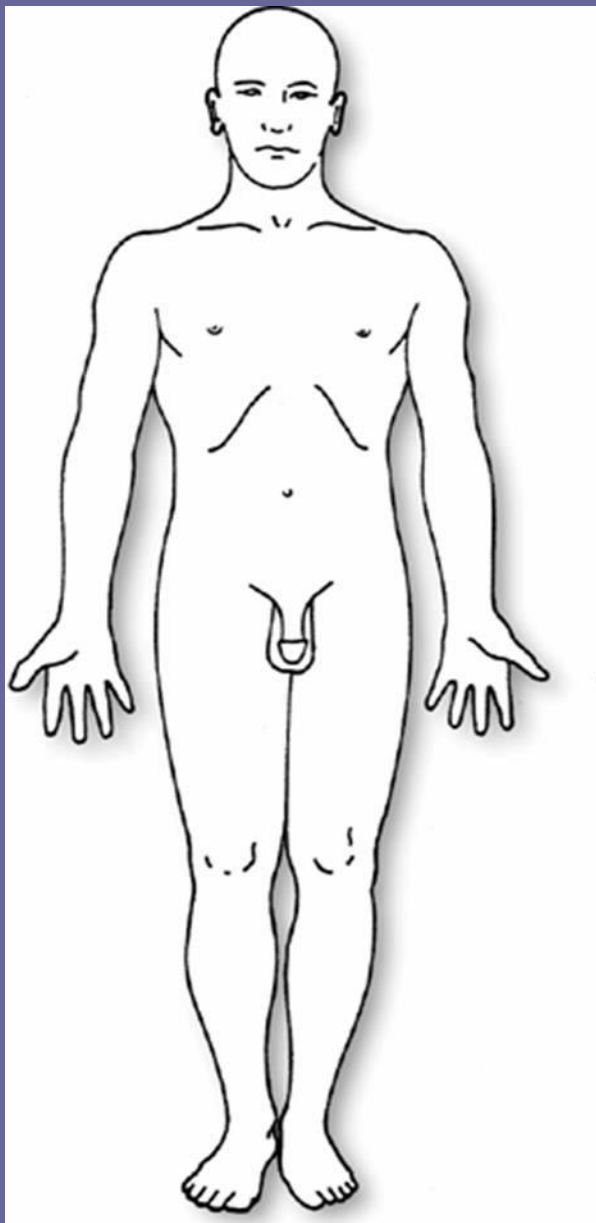


**ДИФФЕРЕНЦИАЛЬНАЯ
ДИАГНОСТИКА
ЗАБОЛЕВАНИЙ
С СИНДРОМОМ ЭКЗАНТЕМЫ**

ЗАБОЛЕВАНИЯ С СИНДРОМОМ ЭКЗАНТЕМЫ:

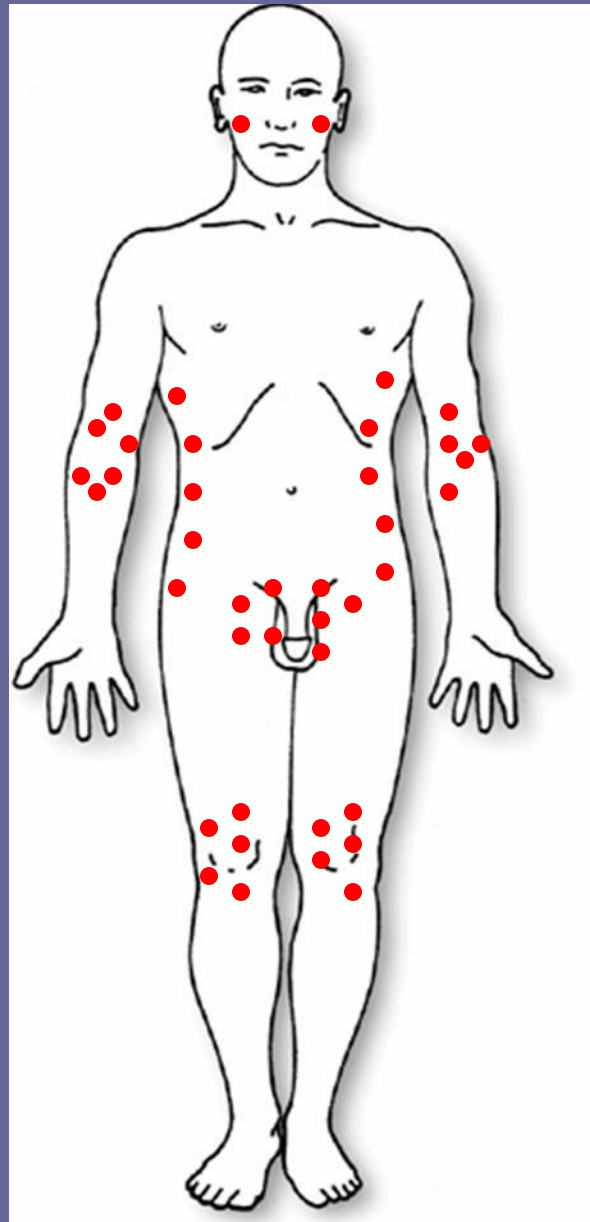
1. Скарлатина
2. Корь
3. Краснуха
4. Ветряная оспа
5. Псевдотуберкулез
6. Менингококкцемия



1. ЛОКАЛИЗАЦИЯ СЫПИ

ЛОКАЛИЗАЦИЯ СЫПИ

СКАРЛАТИНА



Лицо: сыпь на щеках,
бледный носогубный
треугольник

Сгибательная
поверхность рук

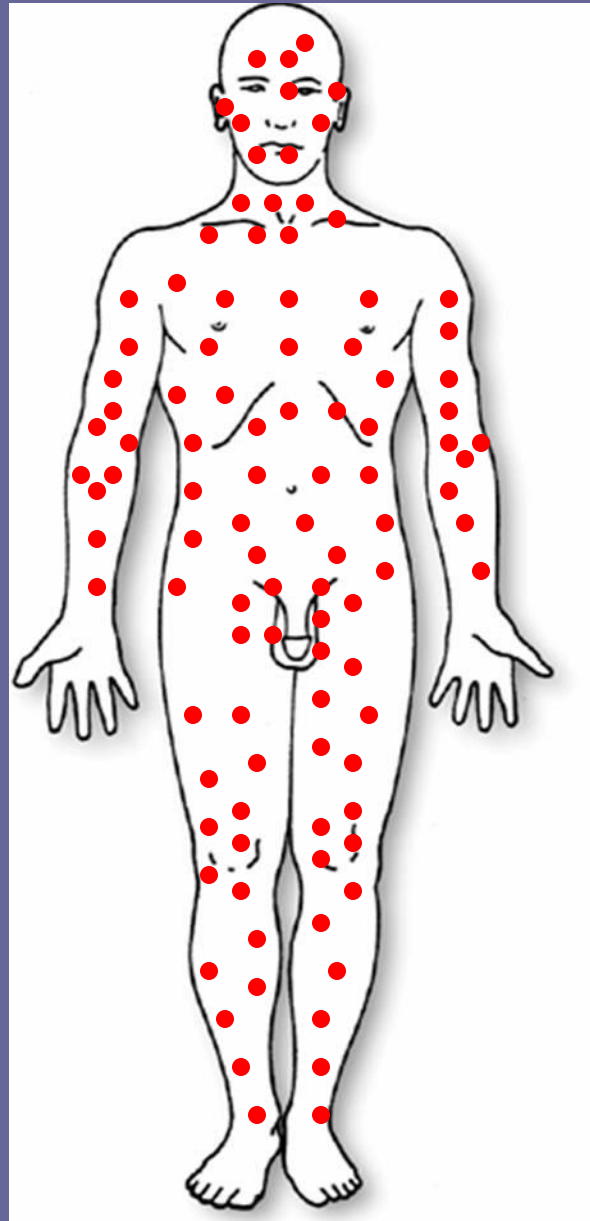
Боковые поверхности
туловища

Паховая область

Сгибательная
поверхность ног

ЛОКАЛИЗАЦИЯ СЫПИ

КОРЬ



Лицо, шея

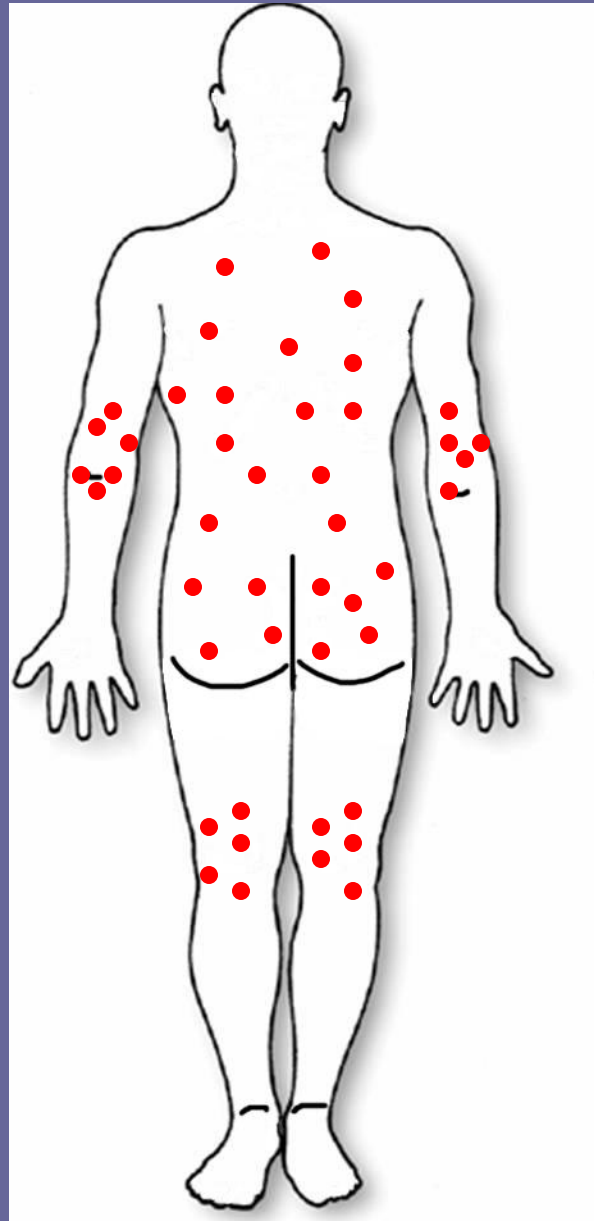
Верхняя половина
туловища

Верхние
конечности

Нижняя половина
туловища

Нижние
конечности

ЛОКАЛИЗАЦИЯ СЫПИ



Разгибательная
поверхность рук

Спина

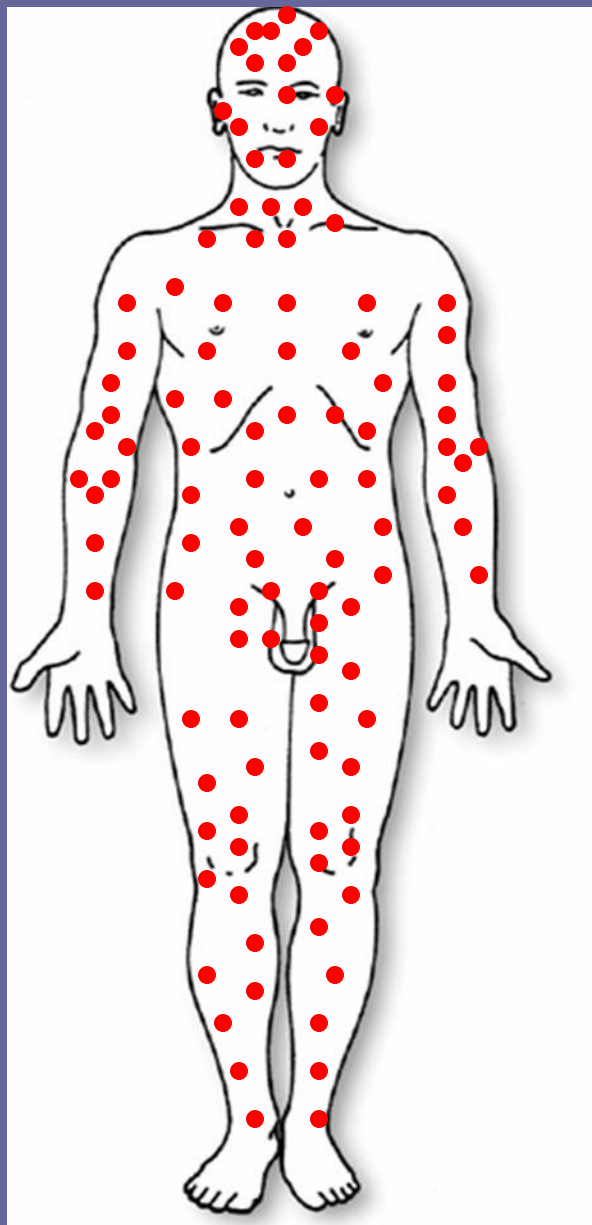
Ягодицы

Разгибательная
поверхность ног

КРАСОТУХА

ЛОКАЛИЗАЦИЯ СЫПИ

ВЕТРЯНАЯ
ОСПА



Волосистая часть
головой
Лицо, шея

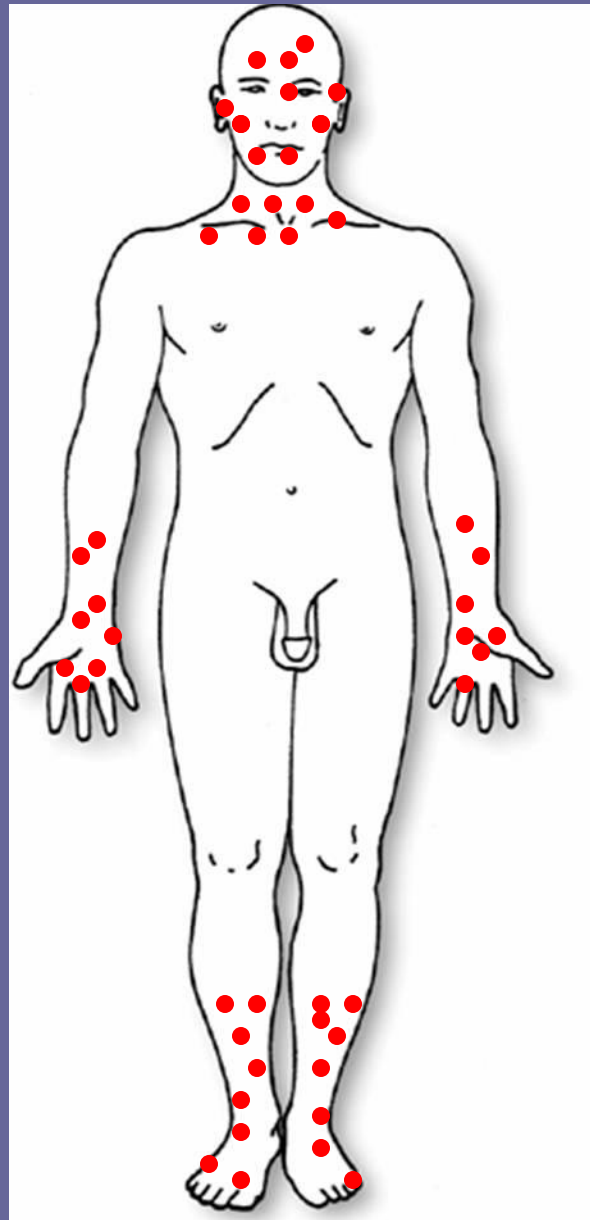
Верхняя половина
туловища

Верхние
конечности

Нижняя половина
туловища

Нижние
конечности

ЛОКАЛИЗАЦИЯ СЫПИ



Симптом
«капюшона»

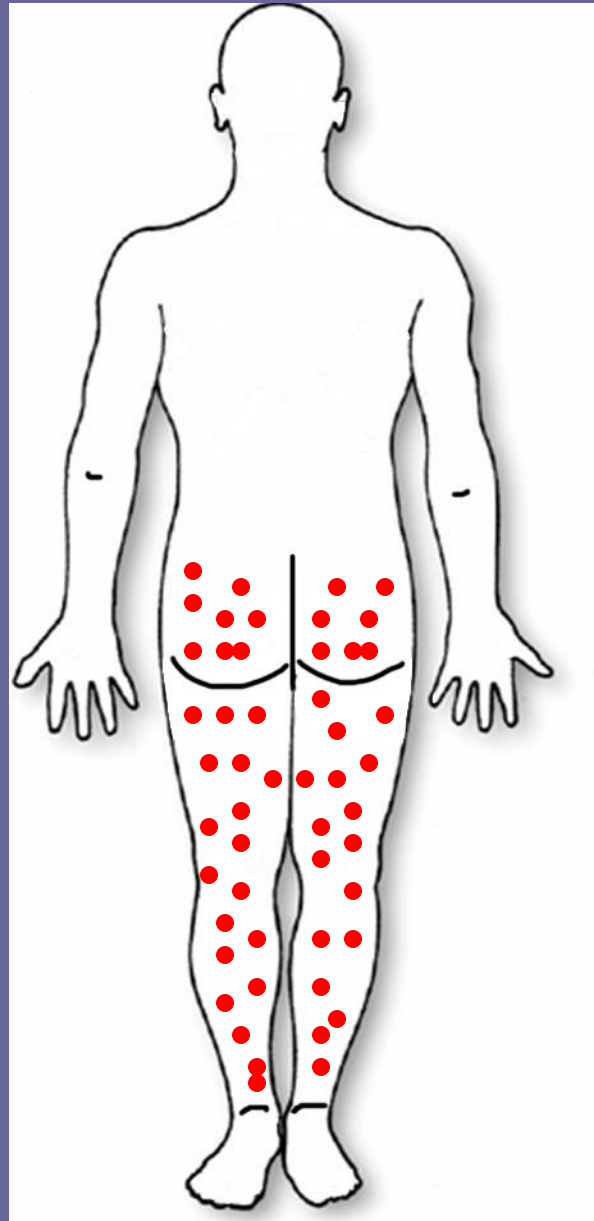
Симптом
«перчаток»

Симптом
«носков»

ПСЕВДО
ТУБЕРКУЛЕЗ

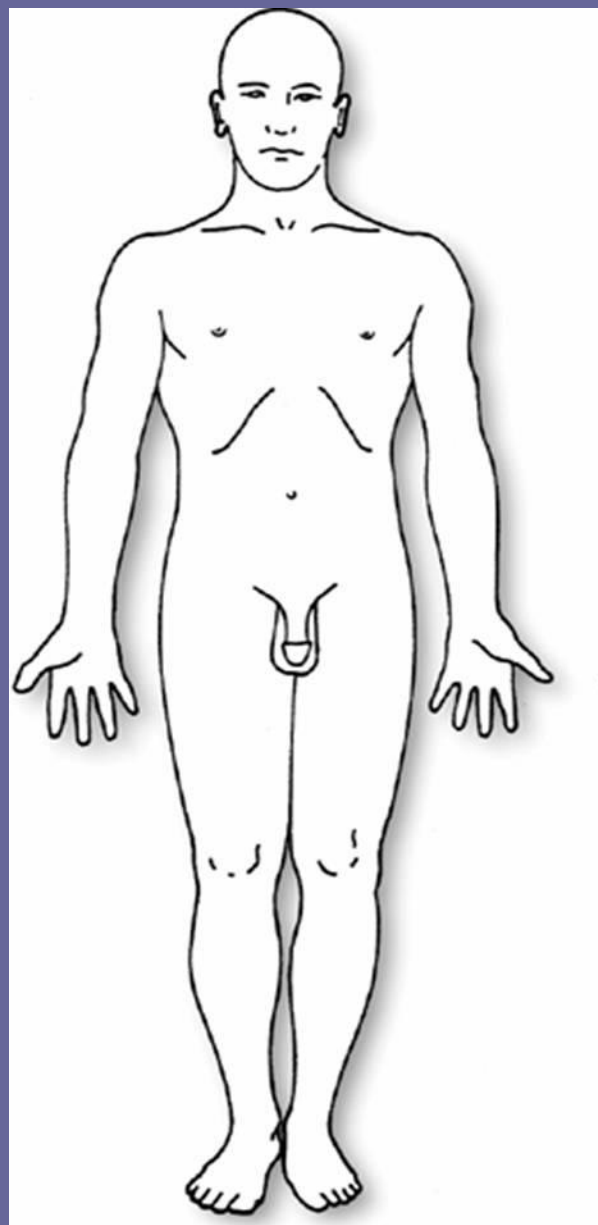
ЛОКАЛИЗАЦИЯ СЫПИ

МЕНИНГОКОКК.
ЦЕМИЯ



Ягодицы

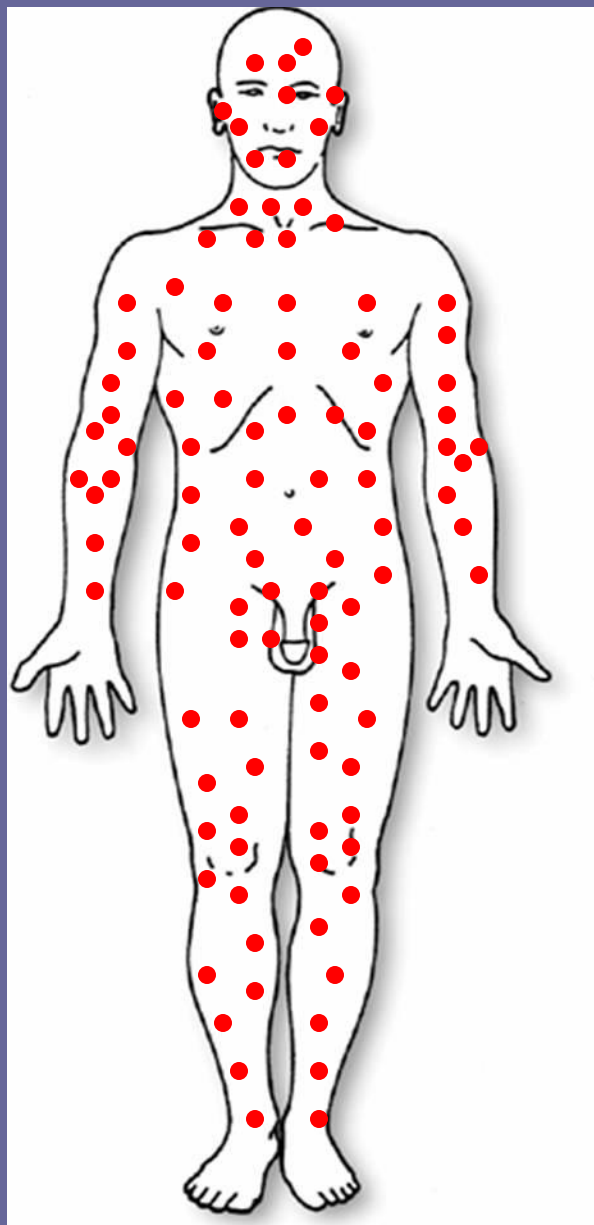
Нижние
конечности



2. ЭТАПНОСТЬ ПОЯВЛЕНИЯ СЫПИ

ЭТАПНОСТЬ ПОЯВЛЕНИЯ СЫПИ

КОРЬ



Первый день

Лицо, шея

Второй день

Туловище

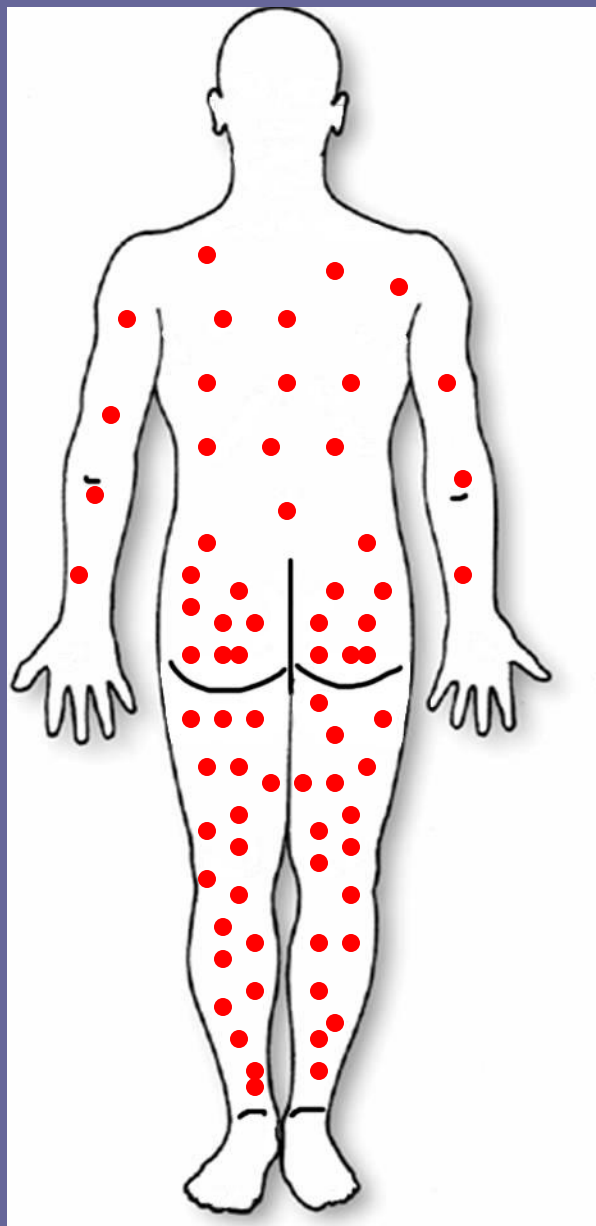
Третий день

Верхние
конечности

Нижние
конечности

ЭТАПНОСТЬ ПОЯВЛЕНИЯ СЫПИ

МЕНИНГОКОКК.
ЦЕМИЯ



При тяжелых формах

Сначала

Ягодицы

Нижние
конечности

ЭТАПНОТИ ПОЯВЛЕНИЯ СЫПИ

НЕТ :



Краснуха

Ветряная оспа

Скарлатина

Псевдотуберкул

ез



Herpes zoster blisters

3. ЭЛЕМЕНТЫ СЫПИ

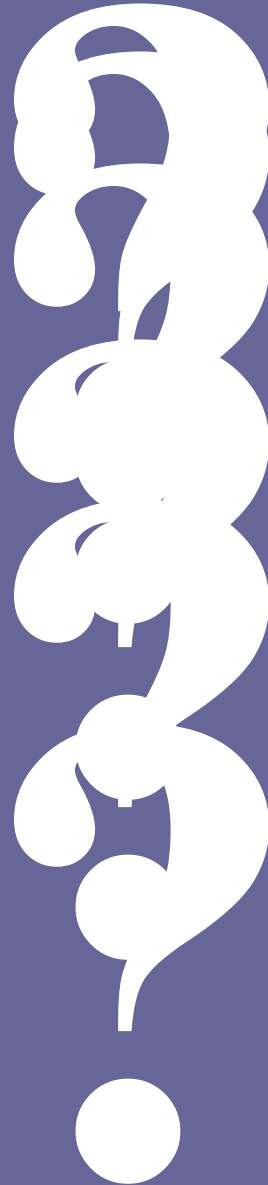
ЭЛЕМЕНТЫ СЫПИ

Пятнисто-
папулезная
Мелкопятниста

я
Пятна, папулы,
везикулы,
корочки

Геморрагическа
я

Мелкоточечная
Полиморфная
(мелкопятниста
я,
пятнистая,
узелковая,
уртикарная)



Корь

Краснуха

Ветряная оспа

Менингококкце
мия

Скарлатина

Псевдотуберкул
ез

ИСТИННЫЙ ПОЛИМОРФИЗМ СЫПИ

ПЯТНО

ПАПУЛА

ПАПУЛА

ГЕМОРРАГИЯ

ПЯТНО

ПЯТНО

ГЕМОРРАГИЯ

ПАПУЛА

ЛОЖНЫЙ ПОЛИМОРФИЗМ СЫПИ

КОРНИЦА
ВЪЗНИКЛА

ПЯТНО

ПЯТНО

ПЯТНО

ПЯТНО

КОРНИЦА
ВЪЗНИКЛА

ПЯТНО

ПЯТНО



4. КОЖНЫЙ ЗУД

ЗУД

Сопровождаются зудом:

Не
сопровождаются зудом:



Ветряная оспа

Скарлатина
Менингококк
к-
цемия

Корь

Краснуха

Псевдотубер
кулез



5. ИСЧЕЗНОВЕНИЕ СЫПИ

ИСЧЕЗНОВНИЕ СЫПИ

Пигментация

Корь

Ветряная оспа

Шелушение

Скарлатина

Псевдотуберкул
ез

Некрозы,
рубцы

Менингококкце
мия

Бесследно

Краснуха





6. ЭНАНТЕМА

ЭНАНТЕМА

ЭНАНТЕМА



Корь
(пятна
Филатова-
Коплика)
(везикулы
Ветряная оспа
на
слизистой
полости
рта)
Скарлатина
(точечная
энантема)

ЭНАНТЕМА

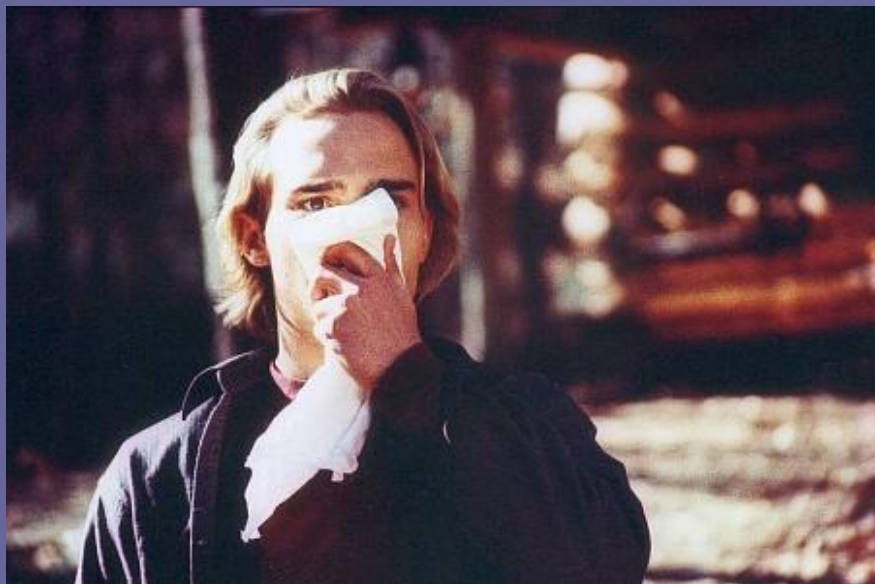
ЭНАНТЕМЫ
НЕТ



Псевдотуберкул
ез

Менингококкце
мия

Краснуха



**7. ЧТО
ПРЕДШЕСТВУЕТ
СЫПИ
ИЛИ ЕЕ
СОПРОВОЖДАЕТ**

ПРЕДШЕСТВУЕТ СЫПИ

Катаральные
явления,
кашель,
конъюнктивит,
светобоязнь
Повышение
температуры
тела

Лихорадка,
головная боль,
боли в животе,
суставах



Корь

Ветряная оспа

Менингококкце
мия

Псевдотуберкул
ез

СОПРОВОЖДАЕТ СЫПЬ

Ангина
(«пылающий
зев»)

**Катаральные
явления,
увеличение
затылочных
лимфатических
узлов**



Скарлатина

Краснуха