

Здравствуйте, дорогие ребята!

Меня зовут, **КРЕАТИВЧИК.**

Добрый волшебник подарил мне карту
сказочного

РАДУЖНОГО КОРОЛЕВСТВА

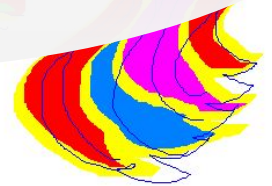
Я приглашаю вас отправиться в
увлекательное путешествие,
где нас ждут волшебные превращения и
открытия.

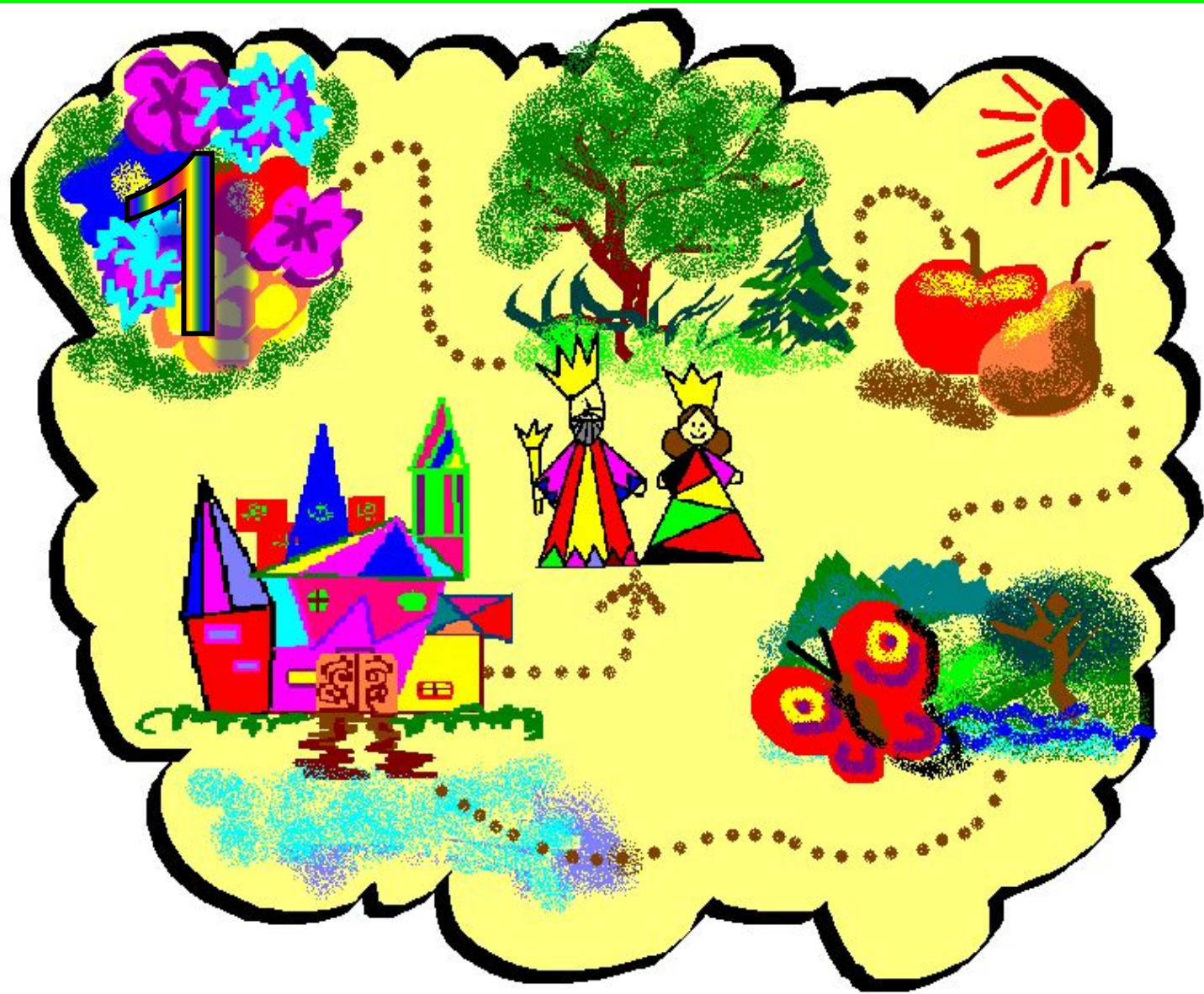
В путь, дорогие друзья!





Меня зовут, **КЛЯКСОЧКА!**
Я буду задавать вам вопросы,
и если ответ правильный –
путешествие продолжается!









'АКИЕ ЦВЕТА РАДУГИ ВЫ ЗНАЕТЕ?
ПРАВИЛЬНО!

МОЛОДЦЫ!!!

Чтобы запомнить
порядок
расположения
цветов,
достаточно
вспомнить
поговорку:

РАСЦВЕТЫ
ХОТЯ И ЖЕВЫ
ЕЛАЕТ
ЗЕЛЁНЫЙ
ОЛУБОИ
СИНИИ
МОЛЕТОВЫЙ

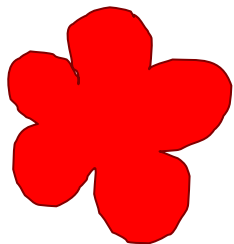
РАСЦВЕТЫ
ХОТЯ И ЖЕВЫ
ЕЛАЕТ
ЗЕЛЁНЫЙ
ОЛУБОИ
СИНИИ
МОЛЕТОВЫЙ



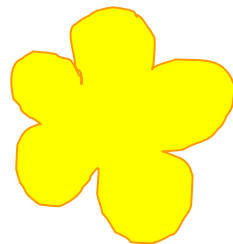
КАКИЕ ЦВЕТА НАЗЫВАЮТСЯ -

ПРАВИЛЬНЫМИ!
А КАКИЕ -

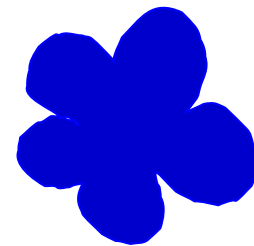
ДОПОЛНИТЕЛЬНЫМИ?



КРАСНЫЙ



ЖЕЛТЫЙ



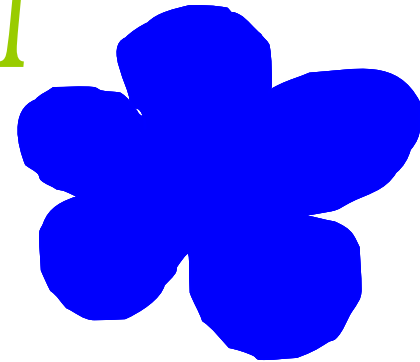
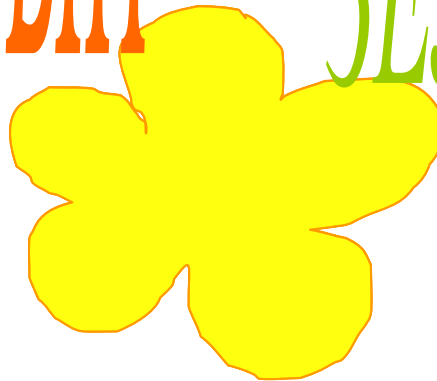
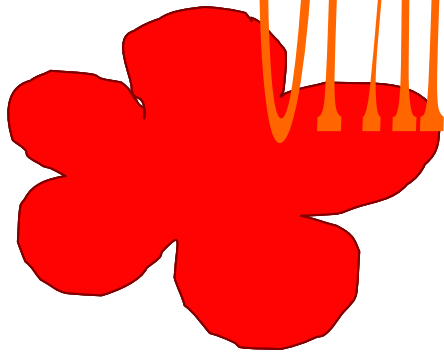
СИНИЙ



ОСНОВНЫЕ ЦВЕТА



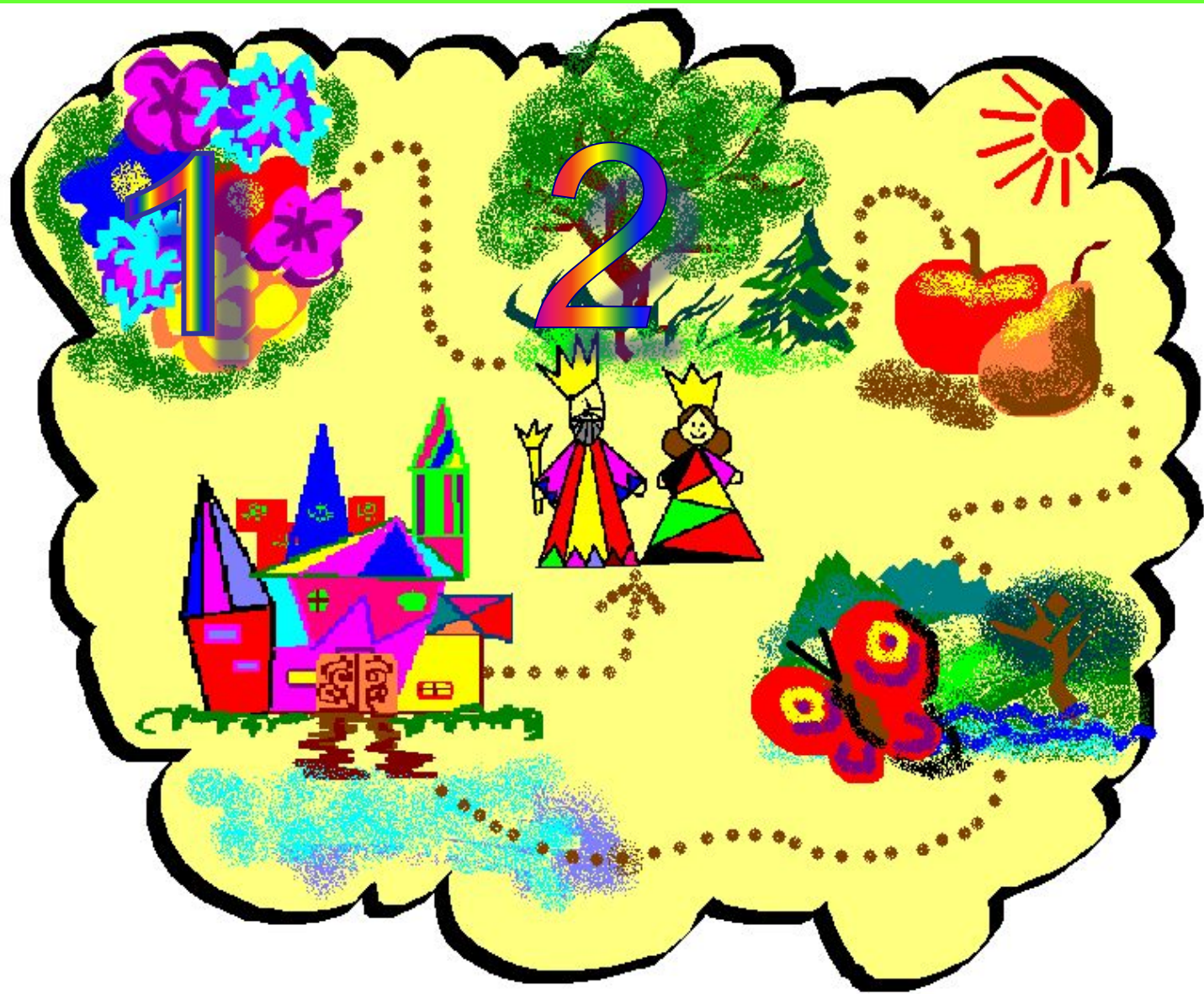
ОРАНЖЕВЫЙ ФИОЛЕТОВЫЙ ЗЕЛЁНЫЙ



Присоединяйтесь к нам! А теперь, ребята, сами вы можете получить
все цвета, которые вы видите на картинке. Они называются
дополнительными!
с помощью акварельных или гуашевых красок.

Дорогие, ребята!
Если Вы запомнили все **цвета радуги**, в
какой **последовательности**
они расположены, а также **основные** и
дополнительные цвета, значит
первое задание Радужного королевства мы
успешно выполнили!





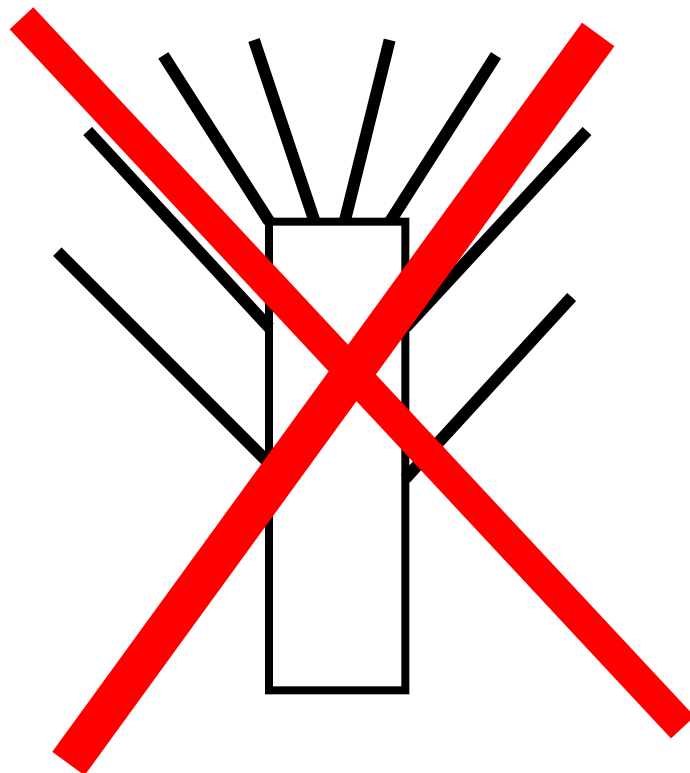
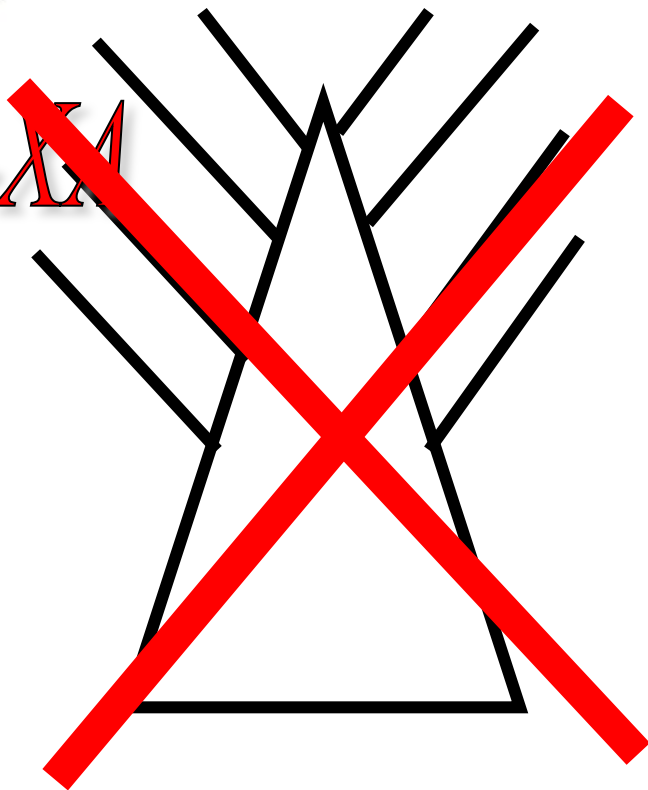


ЗАЧАРОВАННЫЙ ЛЕС



ТАКИХ ДЕРЕВЬЕВ НЕ БЫВАЕТ, ЕСЛИ
НЕ ВЕРИТЕ ПОСМОТРИТЕ ЗА ОКНО!
ЧТО-НИБУДЬ ВИДИТЕ ПОХОЖЕЕ???

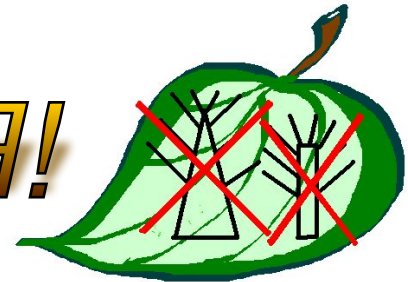
ХА-ХА-ХА



ДА



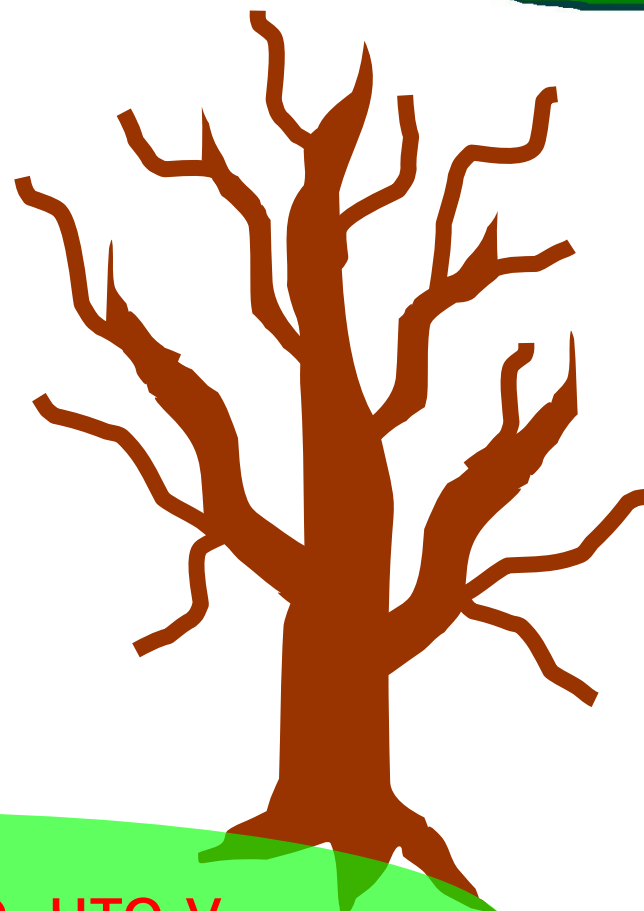
РИСУЕМ ДЕРЕВЬЯ!



Рисуем ствол и крупные ветви дерева.

А затем на каждой ветке дорисовываем веточки средней величины.

По желанию можно дорисовать крону из зелёных листьев, опадающие осенние листочки или пушистый снежный покров.

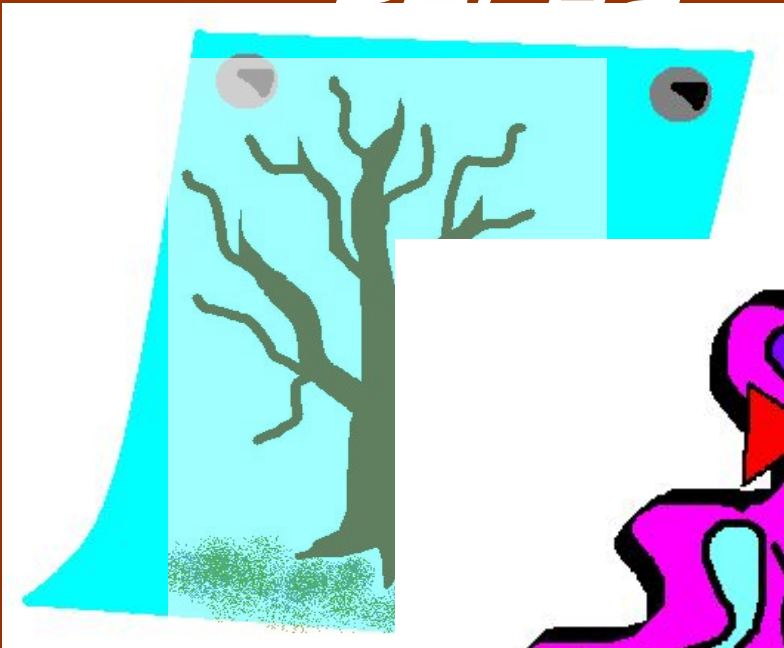


А я посмотрю, что у вас получится!

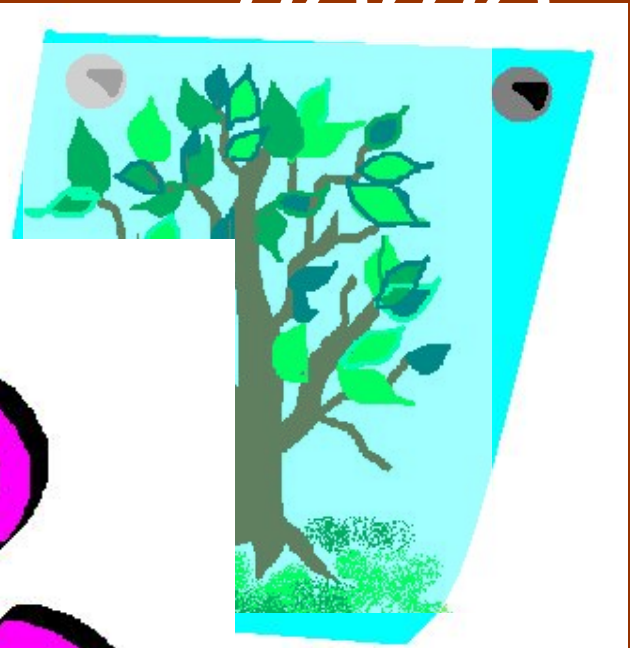


весна

лето



5



осень

зима





Думаю у вас
всё
получится!!!

Ребята!

Попробуйте вспомнить, какие деревья растут в лесу? (дуб, сосна, ель, берёза, ясень, рябина, клён, тополь и т. д.)

Нарисуйте различные деревья пользуясь нашими подсказками и любимыми художественными материалами (карандаши, краски, фломастеры, пастель)

УДАЧИ!!!





ФРУКТОВАЯ

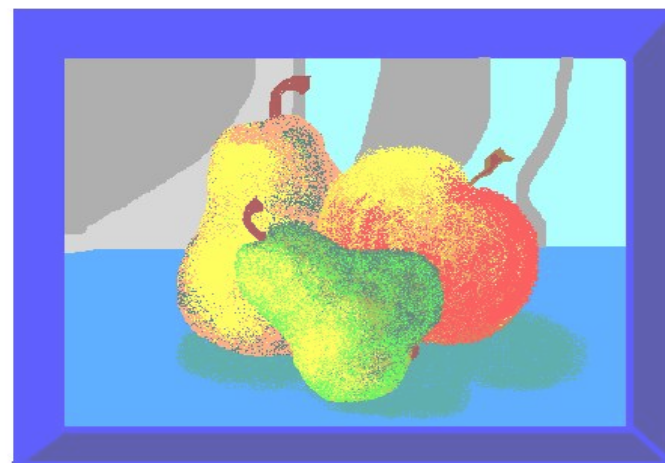
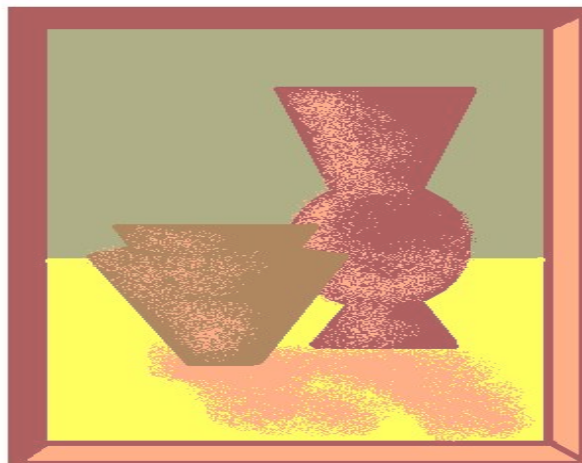
СКАЗКА



ЧТО ТАКОЕ НАТЮРМОРТ? ПРАВИЛЬНО!



В ПЕРЕВОДЕ С ФРАНЦУЗСКОГО НАТЮРМОРТ
ОБОЗНАЧАЕТ «МЕРТВАЯ НАТУРА».
ЭТО ОЗНАЧАЕТ, ЧТО В НАТЮРМОРТЕ
ИЗОБРАЖАЮТ ТОЛЬКО НЕЖИВУЮ ПРИРОДУ.
НАПРИМЕР: ПЛОДЫ, ФРУКТЫ, ОВОЩИ, ЦВЕТЫ,
ПРЕДМЕТЫ БЫТА, ПОСУДА И Т.Д.

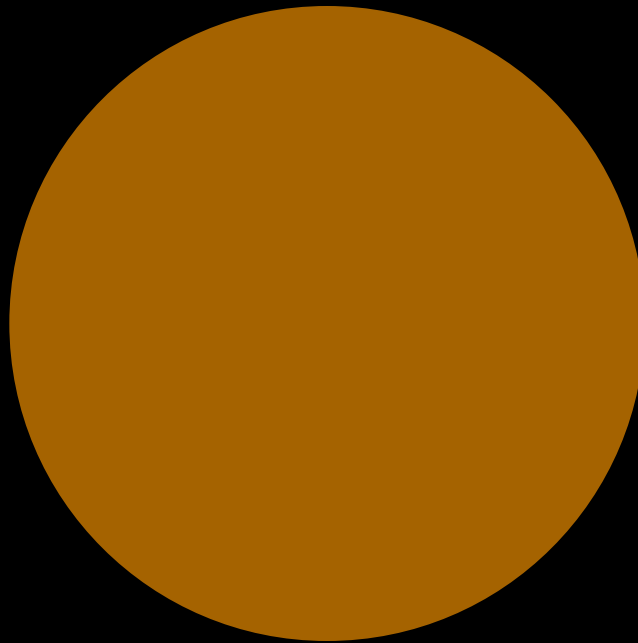


ЧТО ВЫ ВИДИТЕ?



**А ПЕРЕРЬ ДОЖДЕМСЯ,
КОГДА ВЗОЙДЕТ
СОЛНЫШКО И ПОСМОТРИМ,
ПРАВИЛЬНО ЛИ ВЫ
ОТВЕТИЛИ !**

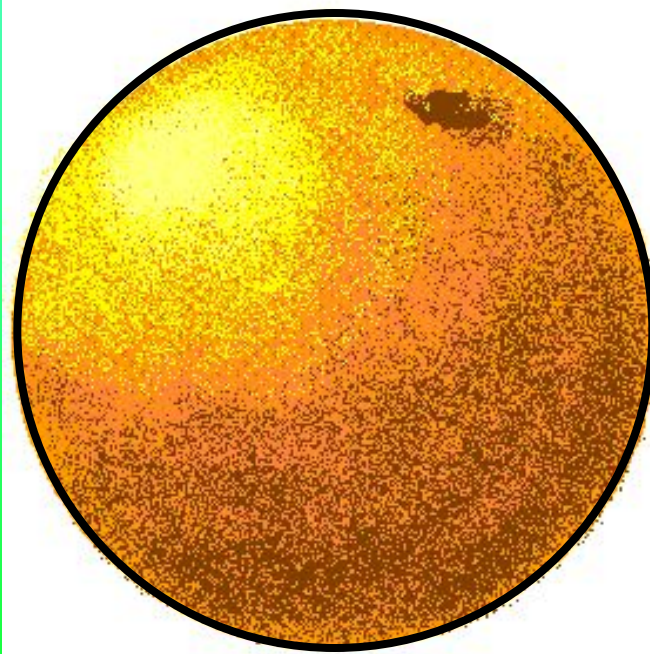
XII-XII-XII!!!



ВЫ ПОДУМАЛИ, ЧТО ЭТО КРУГ?

А ЭТО АПЕЛЬСИН!!!

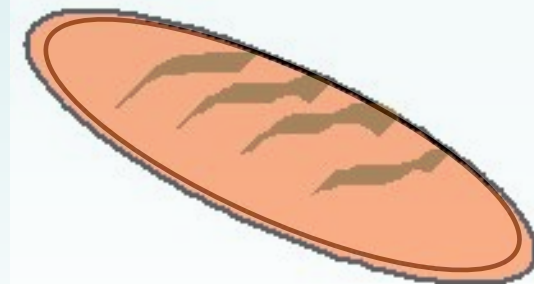
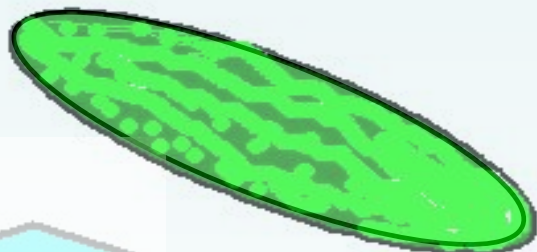
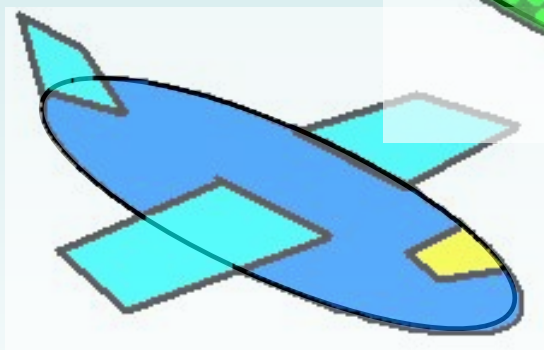
В ДАННОМ СЛУЧАЕ, АПЕЛЬСИН – ЭТО ПРЕДМЕТ,
КОТОРЫЙ ИМЕЕТ **КРУГЛУЮ ФОРМУ**.



ФОРМУ ЛЮБОГО ПРЕДМЕТА МОЖНО
ИЗОБРАЗИТЬ ЛИНИЕЙ.
НАПРИМЕР:



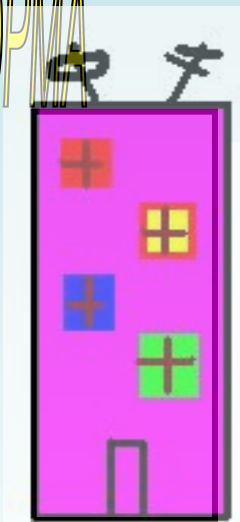
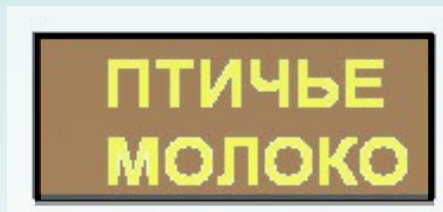
ОВАЛЬНАЯ ФОРМА



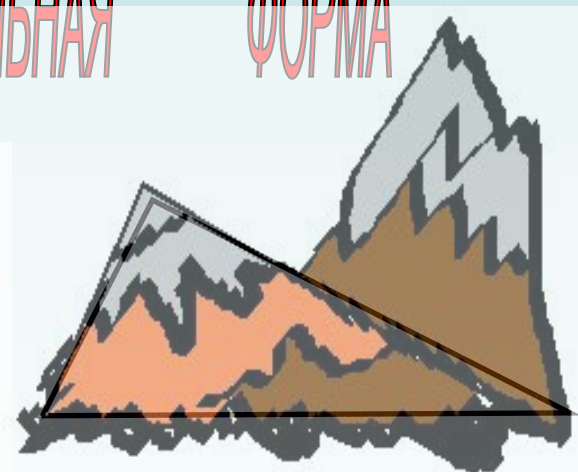
ФОРМУ ЛЮБОГО ПРЕДМЕТА МОЖНО
ИЗОБРАЗИТЬ ЛИНИЕЙ.
НАПРИМЕР:



ПРЯМОУГОЛЬНАЯ
ФОРМА



ТРЕУГОЛЬНАЯ
ФОРМА



ТЕПЕРЬ МЫСЛЕННО ПРЕДСТАВЬТЕ
ФОРМЫ ПРЕДМЕТОВ, КОТОРЫЕ ВАС
ОКРУЖАЮТ В КАБИНЕТЕ
РИСОВАНИЯ, ШКОЛЕ, ДОМА, НА
УЛИЦЕ.



РАССКАЖИТЕ О СВОИХ
НАБЛЮДЕНИЯХ ПЕДАГОГУ ИЛИ
ОЧЕРТЯНИЕ ПРЕДМЕТА,
УЧИТЕЛЮ,
КОТОРОЕ МОЖНО ПРЕДСТАВИТЬ
ДУМАЯ О ВИДЕ СТОЛБИЧЬЕСКОЙ
ФИГУРЫ И ЗАДАВАТЬ ЛИНИЕЙ.

УДАЧИ!!!



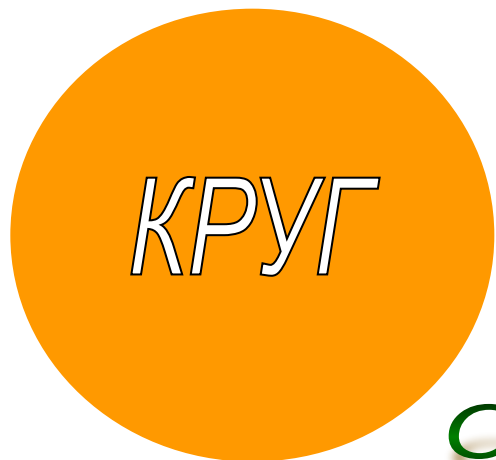
ПОСМОТРИТЕ НА ЭТИ ИЗОБРАЖЕНИЯ,
ПРАВИЛЬНО!
НАЙДИТЕ СХОДСТВА И ОТЛИЧИЯ



ОТЛИЧИЯ

ПЛОСКОЕ ИЗОБРАЖЕНИЕ

ОБЪЁМНОЕ ИЗОБРАЖЕНИЕ



КРУГ



ШАР

СХОДСТВА

КРУГЛАЯ ФОРМА

ЦВЕТ

РАЗМЕР



ПОМНИТЕ НАШ АПЕЛЬСИН?
ПРАВИЛЬНО!
ПОЧЕМУ ОН ДЕ-ТО СВЕТЛЕЕ, ДЕ-ТО ТЕМНЕЕ?

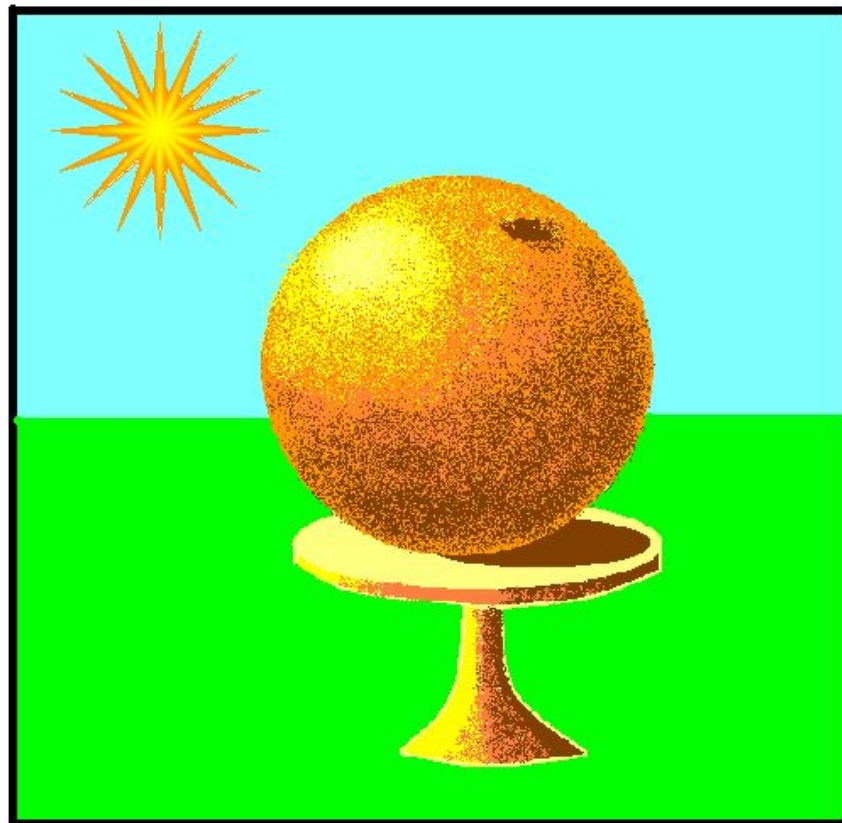


ПОТОМУ ЧТО НА НЕГО
СВЕТИТ СОЛНЫШКО.
СТОРОНА АПЕЛЬСИНА,
КОТОРАЯ БЛИЖЕ К СОЛНЦУ
ОСВЕЩЕНА ЛУЧШЕ.
ПОЭТОМУ ОНА СВЕТЛАЯ.

ДА

А СТОРОНА АПЕЛЬСИНА
КУДА НЕ ПОПАДАЮТ ЛУЧИ
СОЛНЦА ТЕМНАЯ.

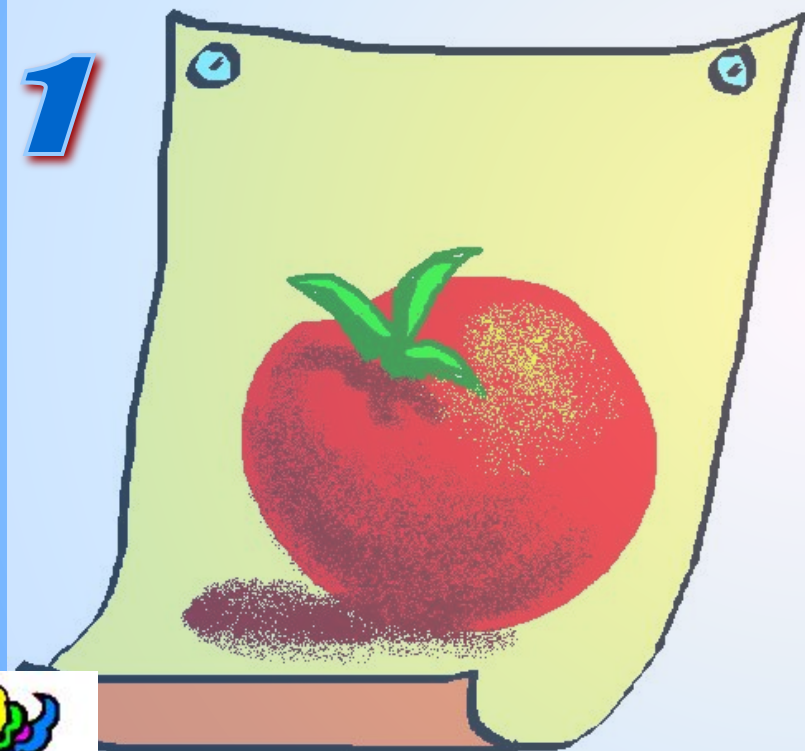
ЭТО ПРАВИЛО
СВЕТА И ТЕНИ!



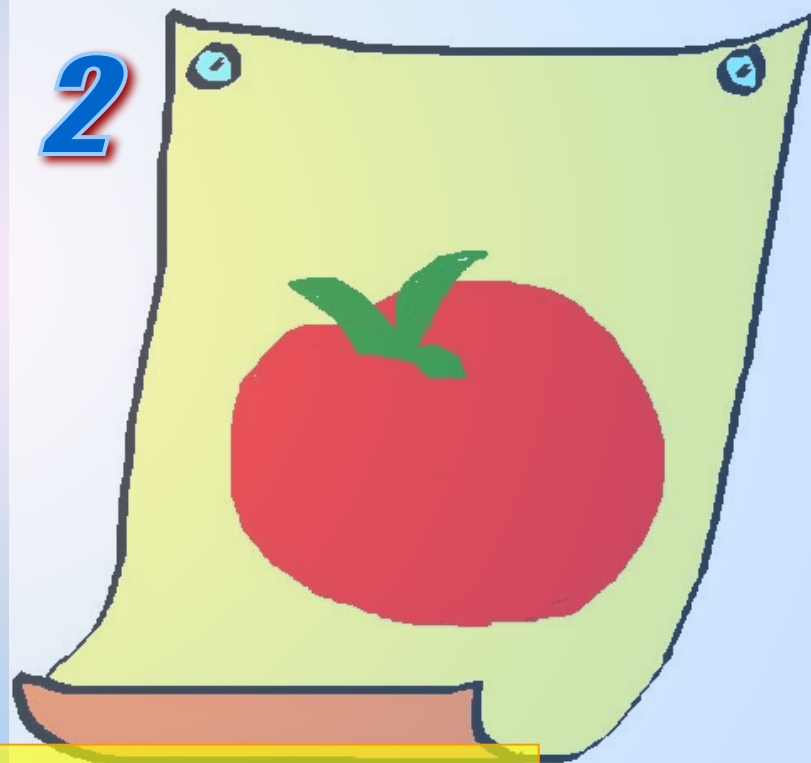
НА КАКОМ РИСУНКЕ
СРАВНИТЕ МОЛОДЦЫ!!!
ИЗОБРАЖЕН ОБЪЕМНЫЙ
ПРЕДМЕТ?



1



2



НА 1-М РИСУНКЕ ОБЪЁМНОЕ ИЗОБРАЖЕНИЕ.
ЗДЕСЬ МЫ ВИДИМ И СВЕТ, И ТЕНЬ. А ВЫ,
РЕБЯТА ТАКЖЕ ОТВЕТИЛИ?

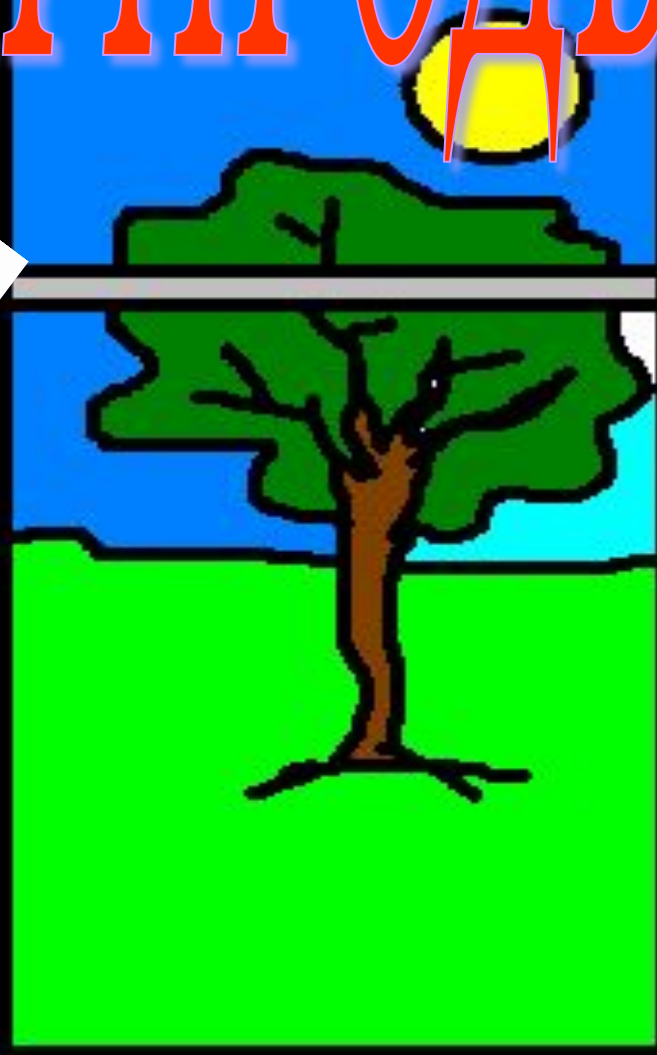
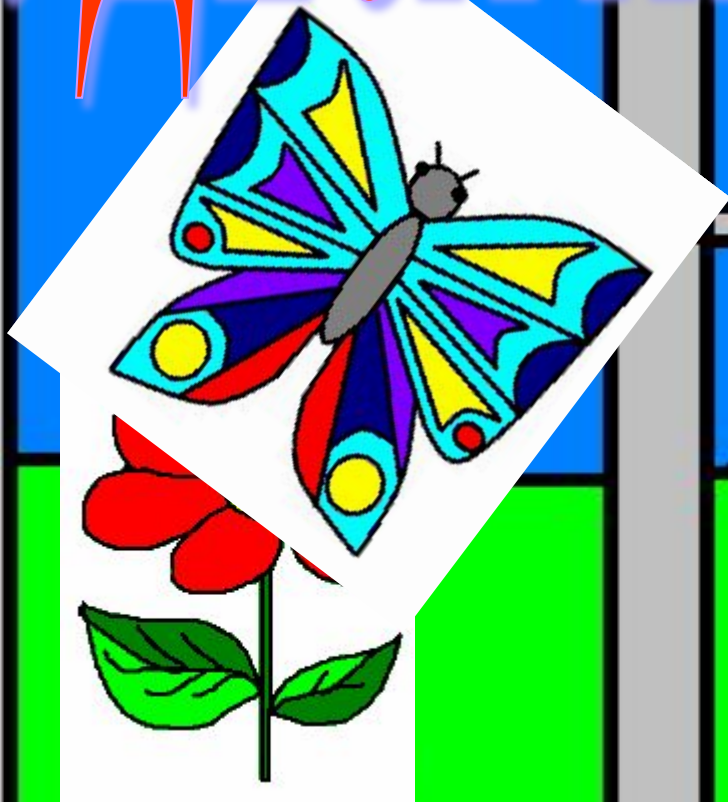


ДОРОГИЕ РЕБЯТА!
НАРИСУЙТЕ НАТЮРМОРТ ИЗ РАЗНЫХ
ПРЕДМЕТОВ, НЕ ЗАБЫВАЯ О ПЕРЕДАЧИ
ФОРМЫ И ПРАВИЛА СВЕТА И ТЕНИ.
УДАЧИ!





ЧУДЕСА ПРИРОДИ



ЧТО ТАКОЕ ПЕЙЗАЖ?



ПРАВИЛЬНО!



ПЕЙЗАЖ — это жанр изобразительного искусства. Слово «**ПЕЙЗАЖ**» (фр. Paysage, от pays — страна, местность) — тип картины, изображающий природу или какую-либо местность (лес, поле, горы, роща, деревня, город).



**СУЩЕСТВУЕТ
НЕСКОЛЬКО ВИДОВ
ПЕЙЗАЖА**

- СЕЛЬСКИЙ
- ГОРОДСКОЙ
- АРХИТЕКТУРНЫЙ
- ИНДУСТРИАЛЬНЫЙ
- МОРСКОЙ
- РЕЧНОЙ
- ИСТОРИЧЕСКИЙ
- ФАНТАСТИЧЕСКИЙ
- КОСМИЧЕСКИЙ

**ДАВАЙТЕ
РАССМОТРИМ
НЕКОТОРЫЕ
ПРИМЕРЫ**





СЕЛЬСКИЙ ПЕЙЗАЖ

ГОРОДСКОЙ ПЕЙЗАЖ





ИНДУСТРИАЛЬНЫЙ ПЕЙЗАЖ

АРХИТЕКТУРНЫЙ ПЕЙЗАЖ





РЕЧНОЙ ПЕЙЗАЖ

МОРСКОЙ ПЕЙЗАЖ





ФАНТАСТИЧЕСКИЙ ПЕЙЗАЖ



КОСМИЧЕСКИЙ ПЕЙЗАЖ



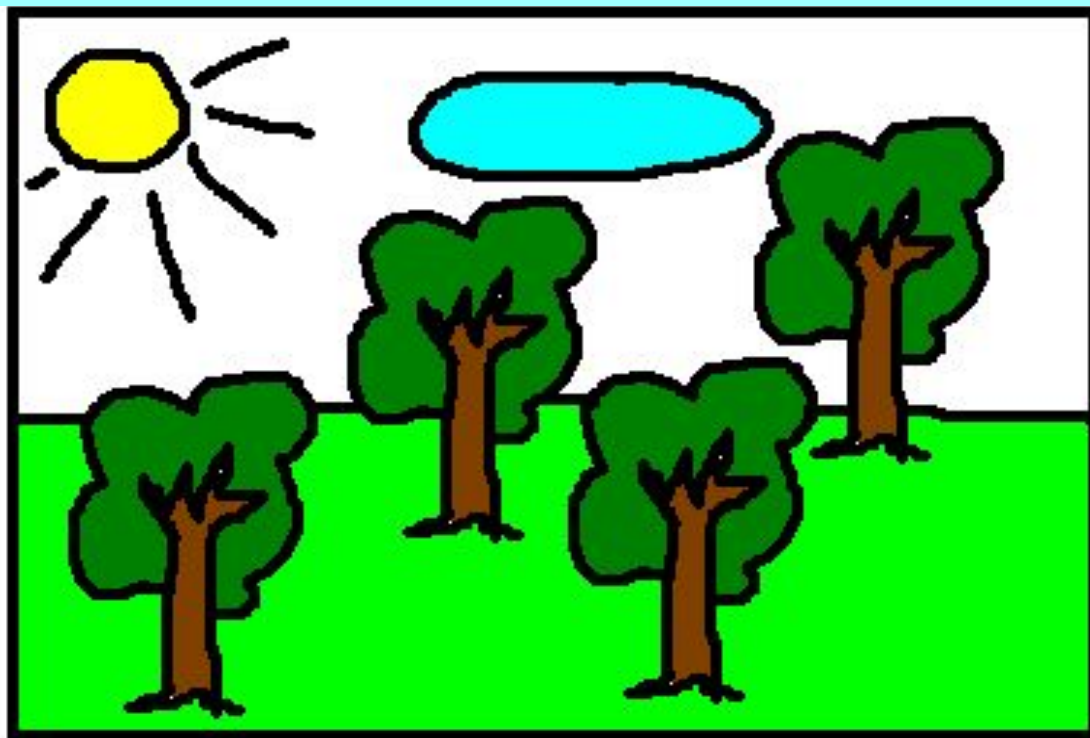
ИСТОРИЧЕСКИЙ ПЕЙЗАЖ

КАК РИСУЕТСЯ ПЕЙЗАЖ?

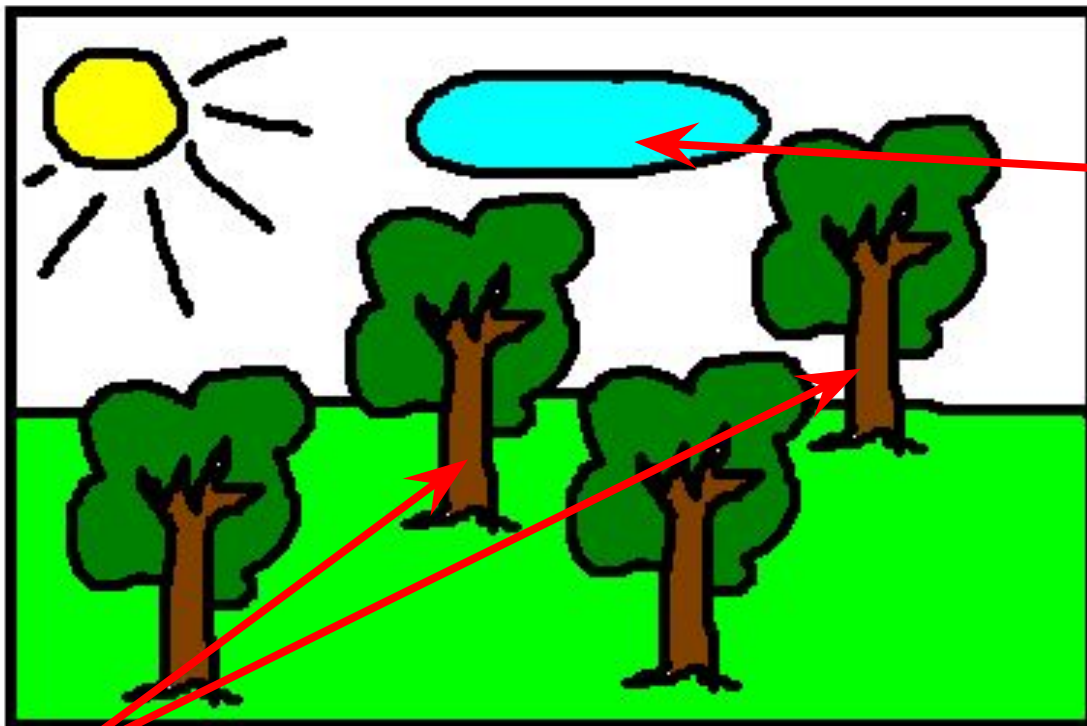
НЕЕТ!



Я ПРАВИЛЬНО
НАРИСОВАЛ?



РАБОТА НАД ОШИБКАМИ!



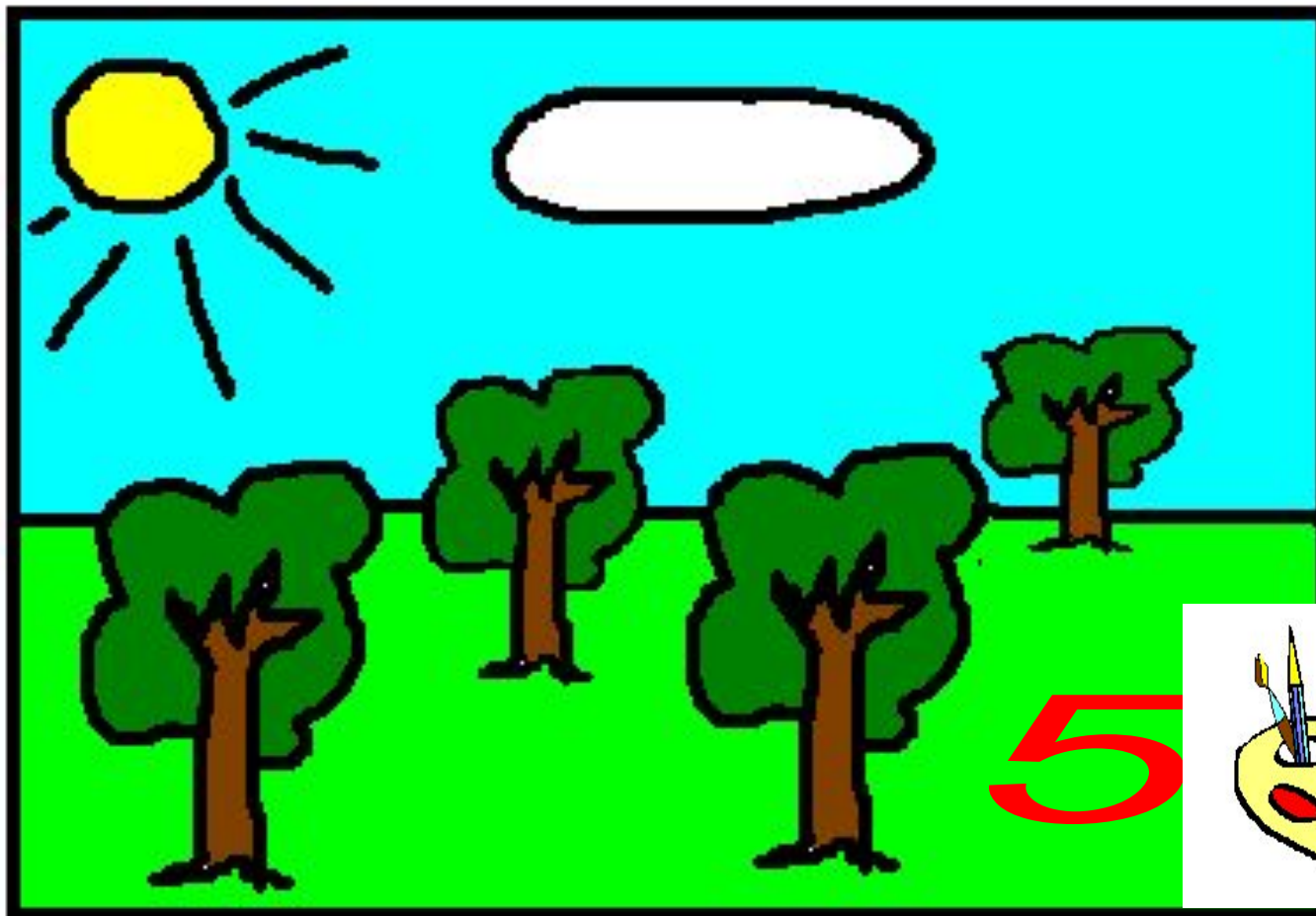
1.

НЕБО ДОЛЖНО
БЫТЬ ГОЛУБЫМ,
А ОБЛАКО
БЕЛЫМ

2. ЧЕМ БЛИЖЕ РАСПОЛОЖЕНЫ ПРЕДМЕТЫ
К ЛИНИИ ГОРИЗОНТА, ТЕМ МЕНЬШЕ ИХ
РАЗМЕРЫ –

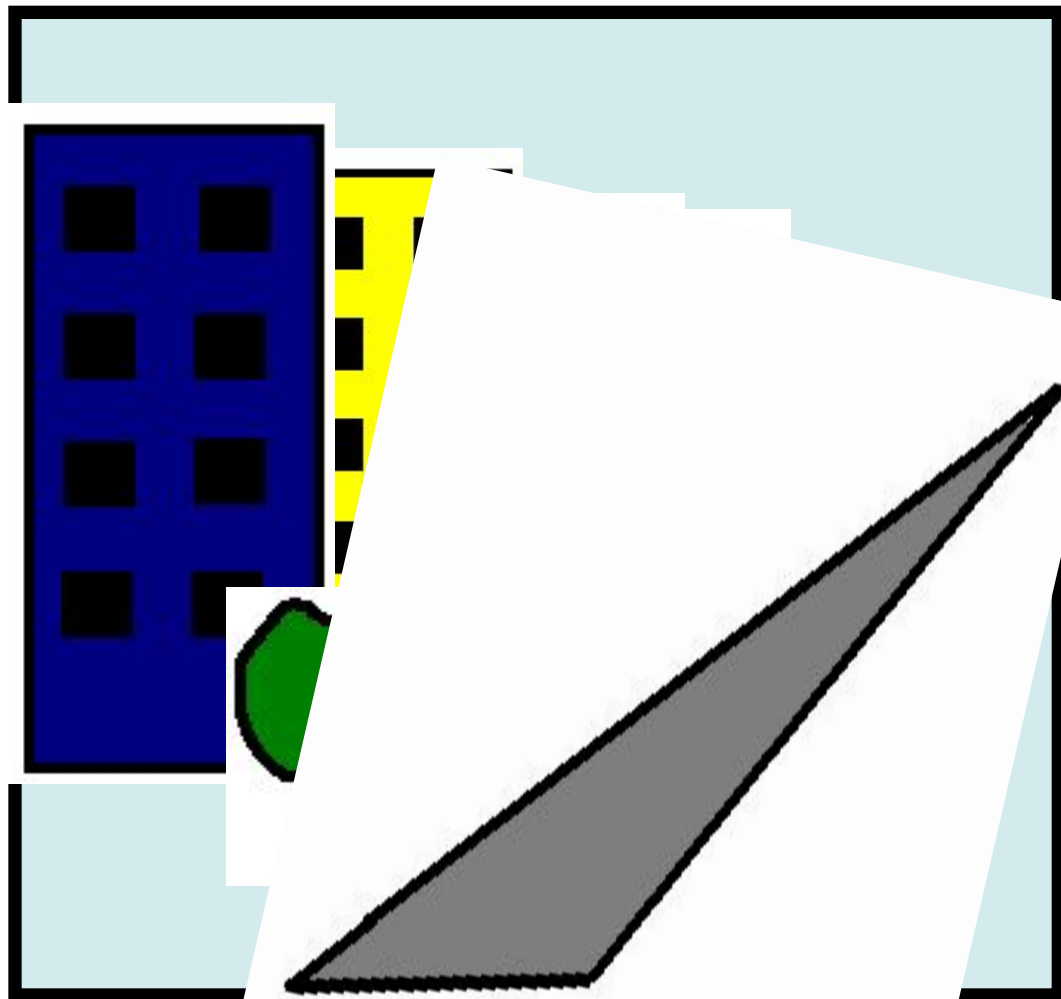
ПРАВИЛО ПЕРСПЕКТИВЫ

ПОПРОБУЙТЕ И ВЫ, РЕБЯТА,
НАРИСОВАТЬ ПЕЙЗАЖ, НЕ
ЗАБЫВАЯ ПРАВИЛО
ПЕРСПЕКТИВЫ. УДАЧИ!





НЕСКОЛЬКО СОВЕТОВ



1. Рисуем линию горизонта.
2. Изображаем предметы применяя **правило перспективы**.
3. Изображения «горизонтальных» объектов (дороги, реки, железнодорожные полотна и т. д.) **всегда сужаются у линии горизонта**.

УДАЧИ!!!





ЖИТЕЛИ КОРОЛЕВСТВА

ЧТО ТАКОЕ ПОРТРЕТ? ПРАВИЛЬНО!



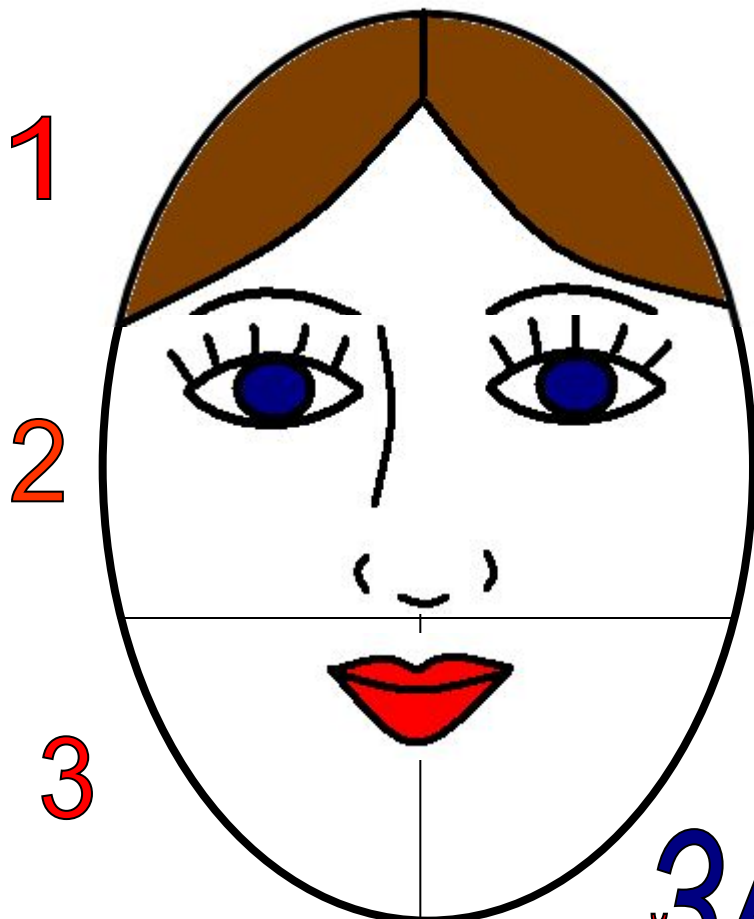
Портрет (от французского *portrait*, от устаревшего *peindre* - изображать), изображение (образ) какого-либо человека или группы людей.

ВИДЫ ПОРТРЕТА

- АВТОПОРТРЕТ
- ГРУППОВОЙ ПОРТРЕТ
- СЕМЕЙНЫЙ ПОРТРЕТ (НЕ МЕНЕЕ 3-Х ПЕРСОНАЖЕЙ)
- ЖЕНСКИЙ ПОРТРЕТ
- МУЖСКОЙ ПОРТРЕТ
- ДЕТСКИЙ ПОРТРЕТ
- ПАРАДНЫЙ ПОРТРЕТ (ПОКАЗЫВАЕТ ЧЕЛОВЕКА В ПОЛНЫЙ РОСТ, НА КОНЕ, СИДЯЩИМ ИЛИ СТОЯЩИМ)
- ШАРЖ (ЮМОРИСТИЧЕСКОЕ ИЗОБРАЖЕНИЕ)



ОСНОВЫ ИЗОБРАЖЕНИЯ ЛИЦА



1. Нарисуйте овал лица.

2. Разделите овал пополам –это линия поможет вам сделать изображение симметричным.

3. Разделите овал на 3 зоны:

1-я зона – рисуем волосы и брови.

2-я зона – рисуем глаза и нос.

3-я зона – рисуем рот.

ЗАПОМНИЛИ?

А ТЕПЕРЬ ПОПРОБУЙТЕ НАРИСОВАТЬ ПОРТРЕТ САМИ. УДАЧИ!

ДОРОГИЕ РЕБЯТА, ВЫ ПРЕКРАСНО
СПРАВИЛИТЬ СО ВСЕМИ
ЗАДАНИЯМИ КЛЯКСОЧКИ . НАДЕЮСЬ
НАШЕ ПУТЕШЕСТВИЕ ПО
РАДУЖНОМУ КОРОЛЕВСТВУ БЫЛО
ДЛЯ ВАС ИНТЕРЕСНЫМ И
ПОУЧИТЕЛЬНЫМ!

ЖЕЛАЕМ ВАМ ТВОРЧЕСКИХ УСПЕХОВ
КРЕАТИВЧИК И КЛЯКСОЧКА

!!!

