

«Астана медицина университеті» АҚ
Сәулелік диагностика және сәулелік терапия кафедрасы

**КЕУДЕ ҚУЫСЫ
АҒЗАЛАРЫНЫҢ
ТРАВМАТИКАЛЫҚ
ЗАҚЫМДАНУЫНЫҢ
СӘУЛЕЛІК
Орындаған: 693 топ
хирургия Кабылдинов
Аскар
Астана 2018**

Кеуде клеткасының зақымдану түрлері:

- ✓ Жабық жарақат
- ✓ Кескіш құралдармен жарақат
- ✓ Атылған:
 - оқ;
 - жарықшақ;
 - бытыра.
- ✓ Екіншілікті зақымдаушы элементтермен зақымдану.



Жарақаттын сипатын байланысты:

Енген:

- Соқыр:
 - жекеленген
 - қосарланған
- Тесіп өткен
- Рикошет

Енбеген:

- Рикошет;
- жанама.

Жарақаттанған науқасқа рентгенограмма жүргізу



Keуде клеткасының травматикалық

- ## *зақымдануының түрлері*
- пневмоторакс;
 - гемоторакс;
 - гемопневмоторакс;
 - диск тәрізді ателектаз;
 - посттравматикалық пневмония.

Пневмоторакс



Плевра қуысына газдың
жиналуы, өкпе
тінінің

- құлдырауына, көкірекортаның сау жаққа ығысуымен, көкірекорта қан тамырларының қысылуымен, диафрагма куполының түсуімен жүретін патологиялық процесс. Ол тыныс алу және қанайналым функциясының бұзылысына әкеледі.

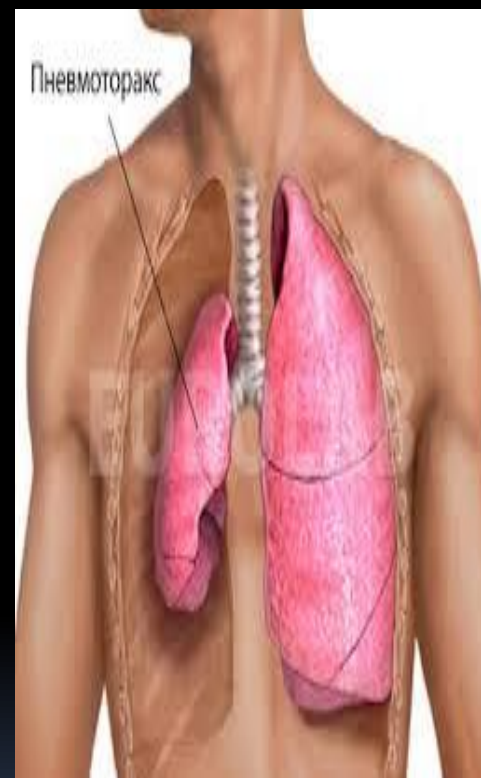
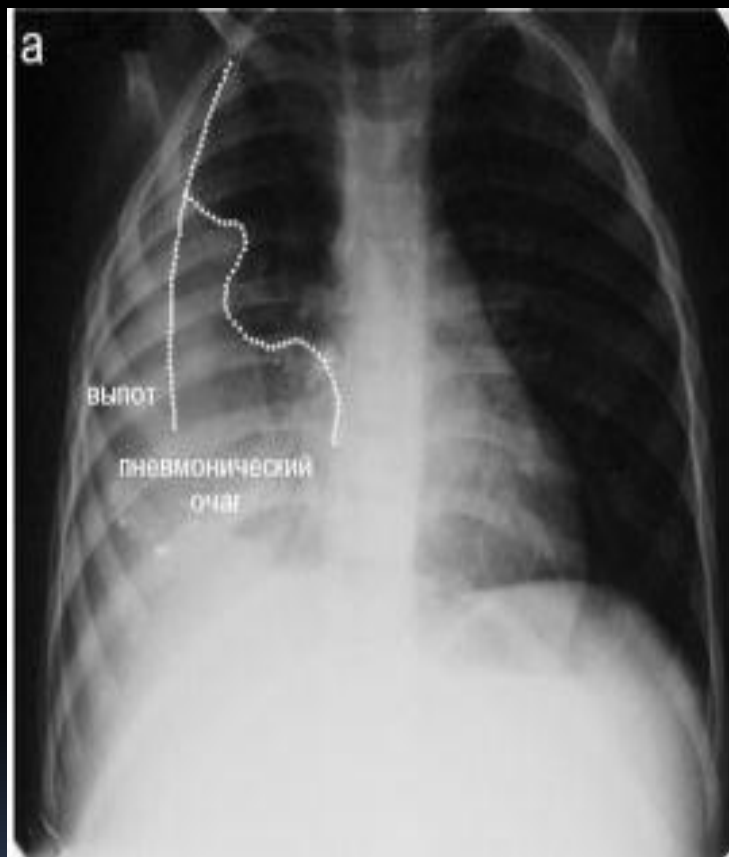
1. **Keude қуысының немесе өкпенің механикалық жарақаты:**

- Кеуда қуысының жабық жарақаты (қабырға сынықтарымен зақымдалуы)
- Кеуде қуысының ашық жарақаты (сырттан енетін жарақат);
- Жасанды пневмоторакс – өкпе туберкулезі емі мақсатында қолданылатын пневмоторакс (торакоскопиямен жүргізіледі).

2. **Өкпе және кеуде қуысы ағзаларының аурулары:**

- Бейспецификалық сипатта – өкпенің буллезды ауруында (эмфизема) ауалы кисталардың жарылу салдарынан, өкпе абсцессінің плевра қуысына шығуы (пиопневмоторакс), өңештің кенеттен жарылуы.
- Спецификалық сипатта – туберкулез кезінде казеозды ошақтардың, каверналар жарылуы себептерінен болатын пневмоторакс.

Ағару синдромы





- Өкпенің
буллезді



Гемоторакстын рентгендегі көрінісі келесі жағдайларға байланысты:

1. Қанның мөлшері
2. Қанның тығыздығына
3. Қосарланған пневмоторакс немесе тері асты эмфиземасынан
4. тері асты субплевральді гематомаға байланысты
5. Өкпе соғылуы, ателектаз, аспирация
6. Рентген сурет жасалған кездегі тыныс алу фазасына
7. Бір немесе екі жақты гемоторакс
8. Рентгенография жасалған кездегі науқастын басы қаншалықты жоғары көтерілгеніне
9. Басқа да созылмалы аурулары мен кеуде клеткасының даму аномалияларымен.

Гемоторакстың негізгі рентгенологиялық белгілері:

1. Анатомиялық шекаралары жоқ қараюлар
2. Тотальді қараю, көкірек орта ағзаларының сау жаққа қарай ығысуымен
3. Кіші гемоторакс кезінде вуаль тәрізді шекаралары жоқ қараюлар.
4. Қабырға маңында қараю жолақтары
5. Жүрек және диафрагма контурларының дұрыс еместігі.

Гемоторакс



Ателектаз

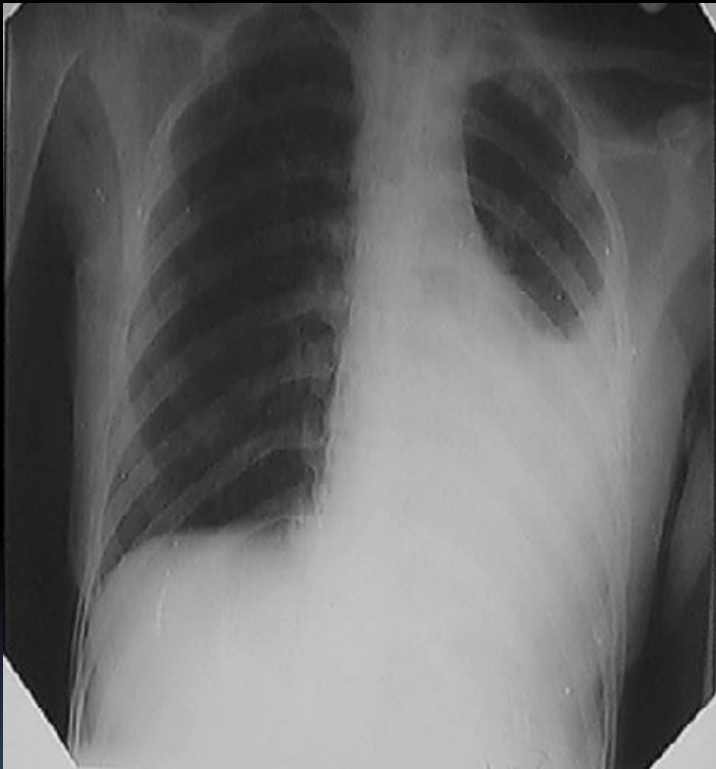
Өкпе ателектазы — бұл патологиялық жағдай, барлық өкпе немесе оның бір бөлігінің құлдырауы және газалмасу процессінің жұмыс істеуінің тоқтатылуы.

Бұл ауру негізінде бронх өткізгіштігінің бұзылысы оның қуысының жабылуымен (мысалы, қақырықпен тығындалуы, бөгде

Түрлері – обтурационды және компрессионды өкпе ателектазы.

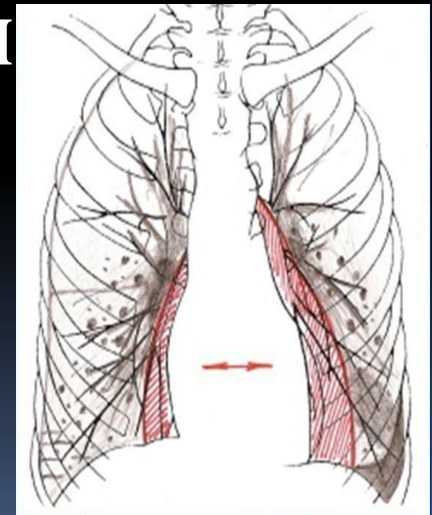
- Обтурационды – ауа өткізгіштігінің бронх қуысындағы қысылуымен көрінетін бұзылыс (мысалы, қақырықпен тығындалуы, бөгде затпен жабылуы).
- Компрессионды – Өкпемен қысылуына байланысты (мысалы, плевра қуысына түскен сұйықтық немесе ауамен)

Ателектаз



Пневмония

- Пневмония – өкпенің жедел инфекциялы-қабынулық ауруы. Өкпелінің барлық құрлымды элементтерінің зақымдалуымен жүреді.



Пневмония

классификациясы

1. Пневмонияның эпидемиологиялық негізінде:

- Ауруханадан тыс
- Аурухана ішілік
- Иммунодефицитті жағдаймен шақырылғанда
- Атипикалық ағыммен

2. Пневмонияның этиологиялық факторларына байланысты:

- **Бактериальды**
- Вирусты
- Микоплазмалық
- Саңырауқұлақты
- Аралас

3. Пневмонияның жарақаттауына байланысты:

- Бір жақты (оң немесе сол жақ өкпенің зақымдануымен)
- Екі жақтылы
- Тотьді, бөліктік, сегментарлы, түбір аймақтық (орталық)

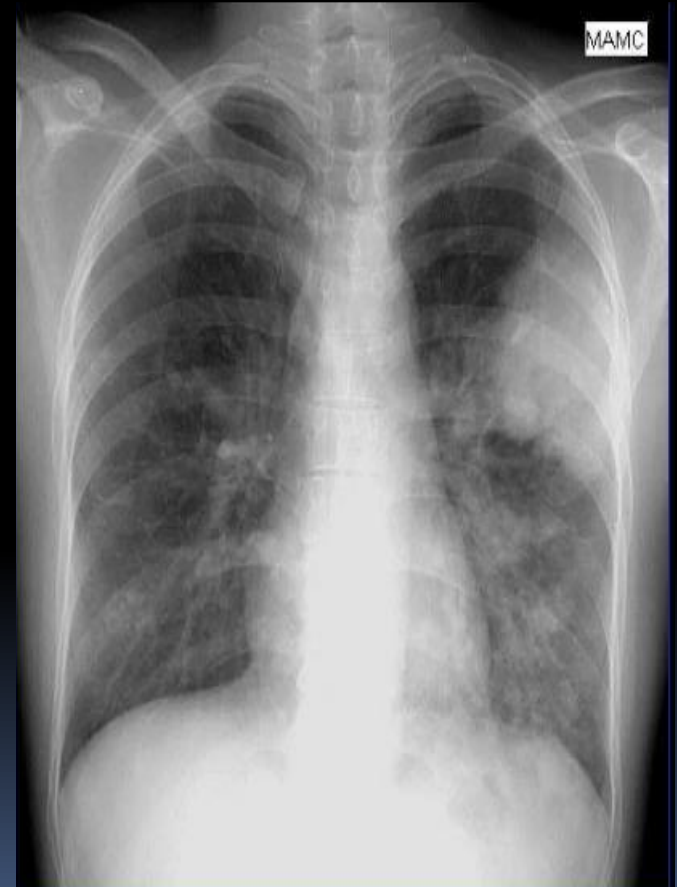
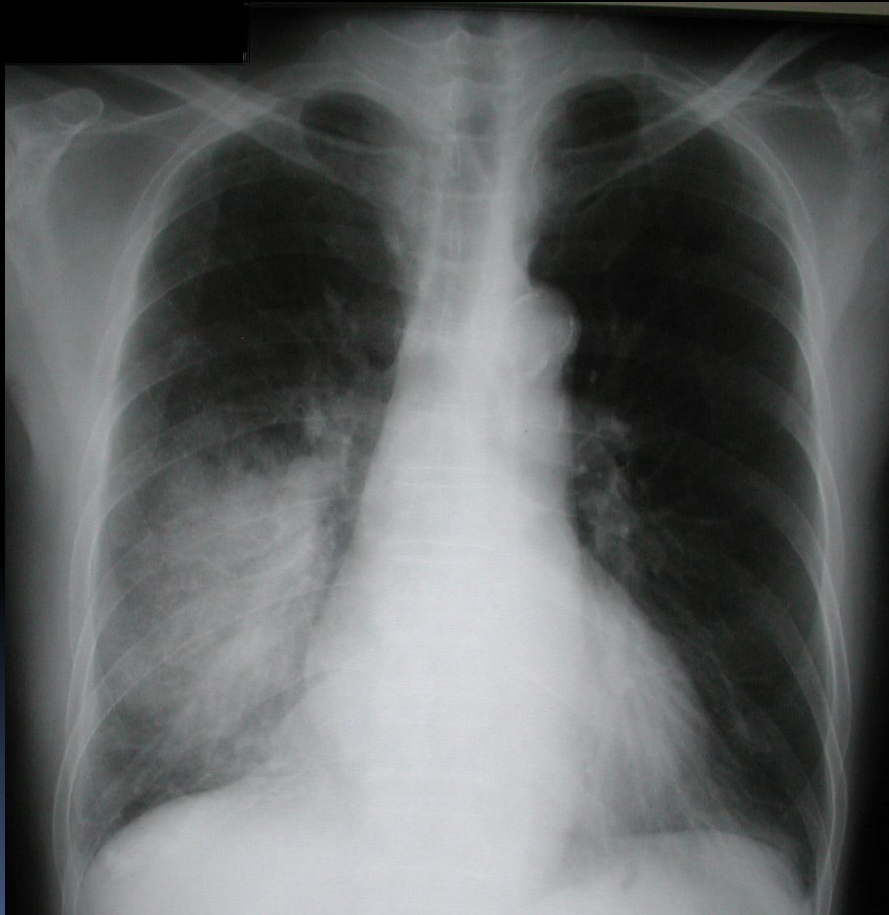
4. Пневмония ағымына байланысты:

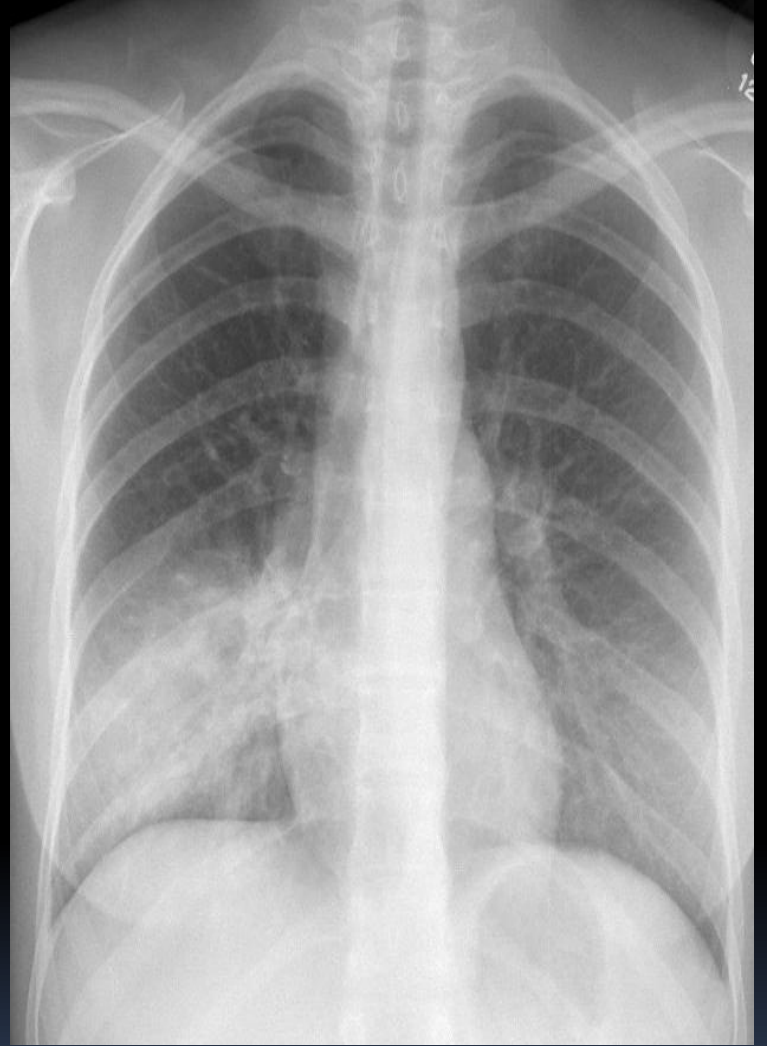
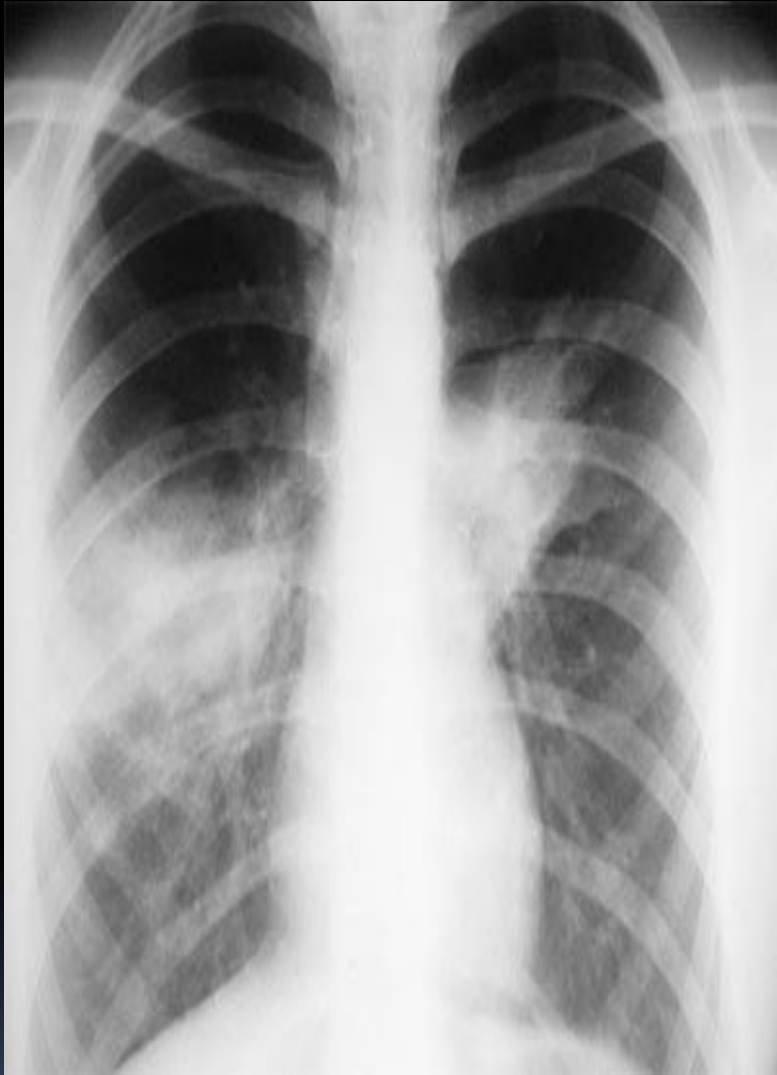
- Жедел
- Созылмалы

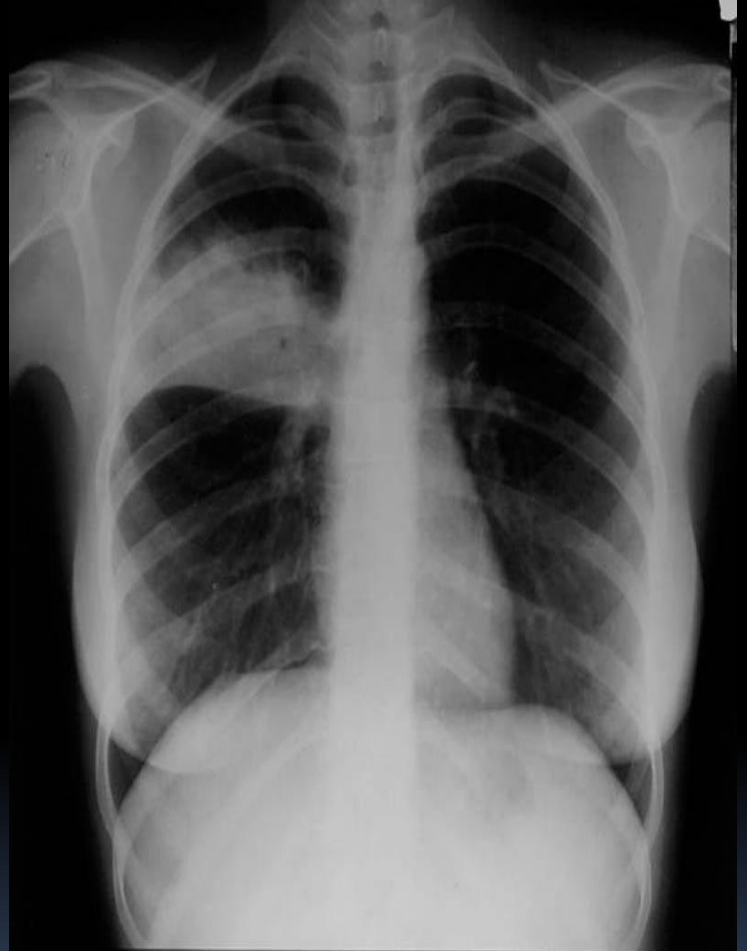
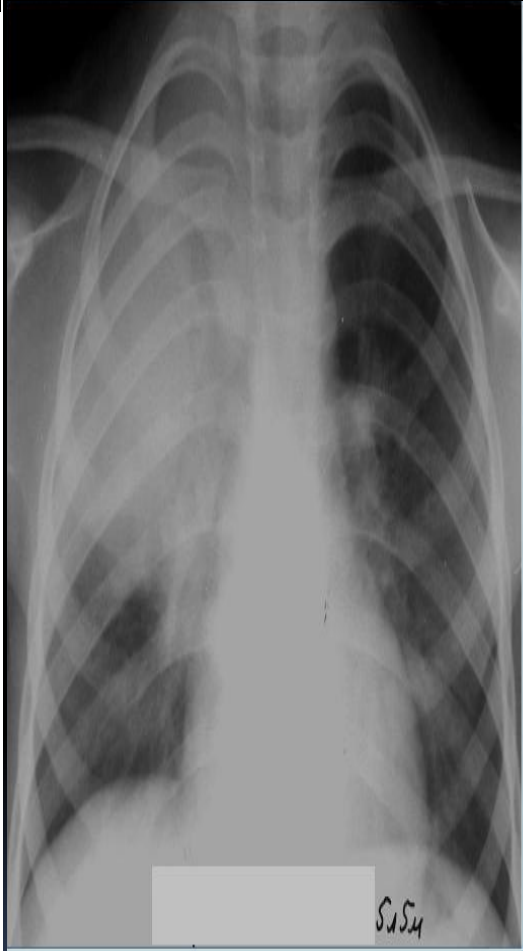
5. Пневмонияның клинико-морфологиялық сипатына байланысты:

- Паренхиматозды (крупозды немесе бөліктік)
- Ошақты (бронхопневмония, бөлшектік пневмония)
- Интерстициальды (көбінесе микоплазмалық зақымдану кезінде)

Пневмония









*Назардарыңызға
рахмет!!!*