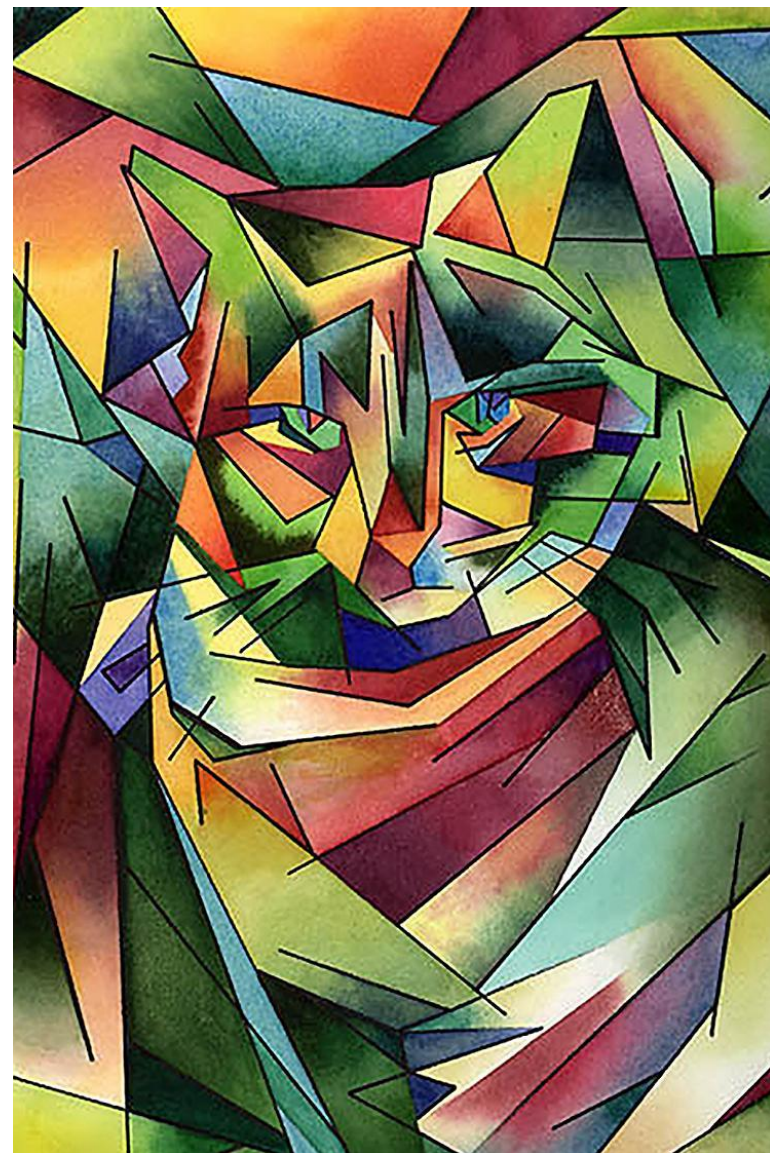




# ДЕФОРМАЦИЯ ФОРМ В КУБИЗМЕ.

Кубизм (фр. Cubisme) — модернистское направление в изобразительном искусстве, прежде всего в живописи, зародившееся в начале XX века во Франции и характеризующееся использованием подчёркнуто геометризованных условных форм, стремлением «раздробить» реальные объекты на стереометрические примитивы.



# ВОЗНИКНОВЕНИЕ КУБИЗМА

Английский искусствовед Эрнст Гомбрих выводит истоки кубизма из творчества французского художника Поля Сезанна, приводя как пример его работы «Гора Сент-Виктуар со стороны Бельвю» и «Горы в Провансе», а также его ответ на письмо молодого Пабло Пикассо: «В одном из писем Сезанн рекомендует молодому художнику рассматривать натуру как совокупность простых форм — сфер, конусов, цилиндров. Он имел в виду, что эти базисные формы необходимо держать в сознании как организующее начало картины. Однако Пикассо и его друзья восприняли совет буквально».

Возникновение кубизма традиционно датируют 1905—1907 годами и связывают с творчеством Пабло Пикассо и Ж. Брака. Термин «кубизм» появился в 1908 году, после того как Анри Матисс увидев пейзажи Дома в Эстаке, написанные Ж. Браком в 1908 воскликнул "Что за кубики" (фр. *bizarrieres cubiques*).

Начиная с 1912 года в кубизме зарождается новое ответвление, которое искусствоведы назвали «синтетическим кубизмом». Простую формулировку основных целей и принципов кубизма дать довольно трудно; в живописи можно выделить три фазы этого направления, отражающие разные эстетические концепции, и рассмотреть каждую в отдельности: сезанновский (1907—1909), аналитический (1909—1912) и синтетический (1913—1914).

# ПАБЛО ПИКАССО

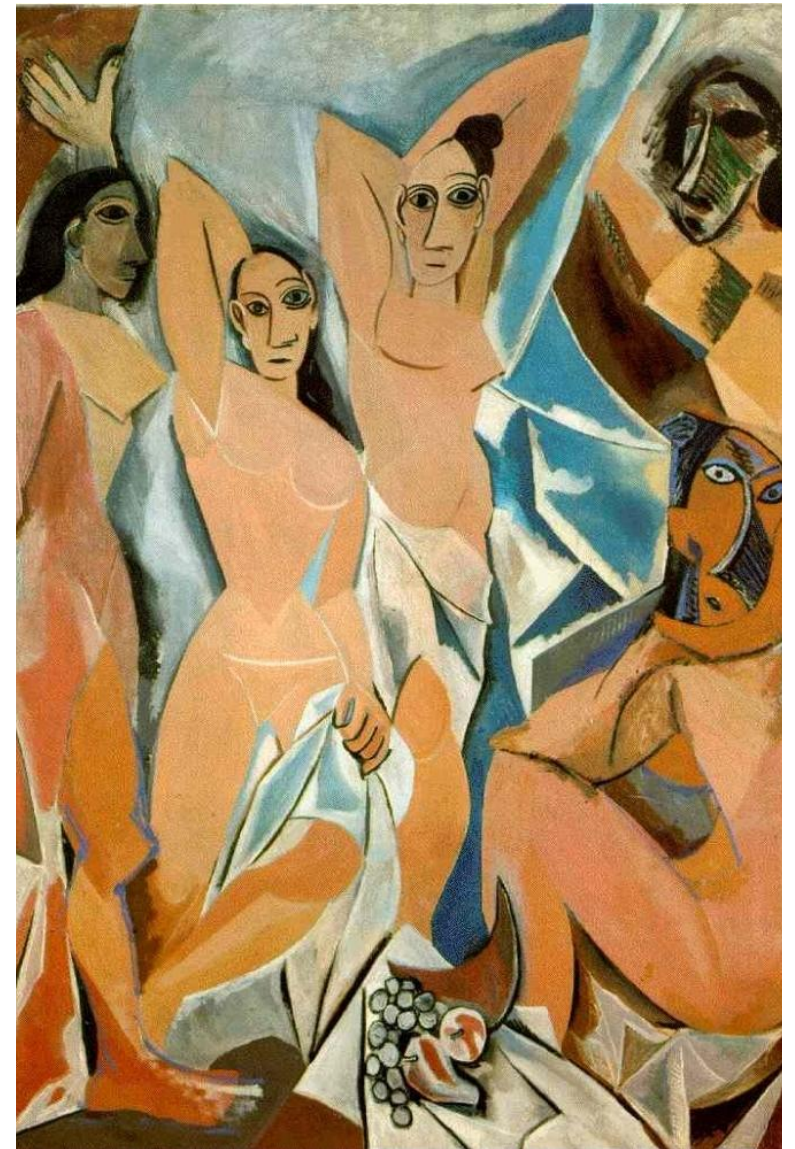
«Многие считают, что кубизм - особый род переходного искусства, эксперимент, и результаты его скажутся только в дальнейшем. Думать так - значит не понимать кубизма. Кубизм не «зерно» и не «зародыш», а искусство, для которого прежде всего важна форма, а форма, будучи однажды создана, не может исчезнуть и живет самостоятельной жизнью».



# АВИНЬОНСКИЕ ДЕВИЦЫ

Истинной возмутительницей спокойствия стала картина испанского художника Пабло Пикассо «Авиньонские девицы». Именно она знаменовала начало нового направления в искусстве кубизма.

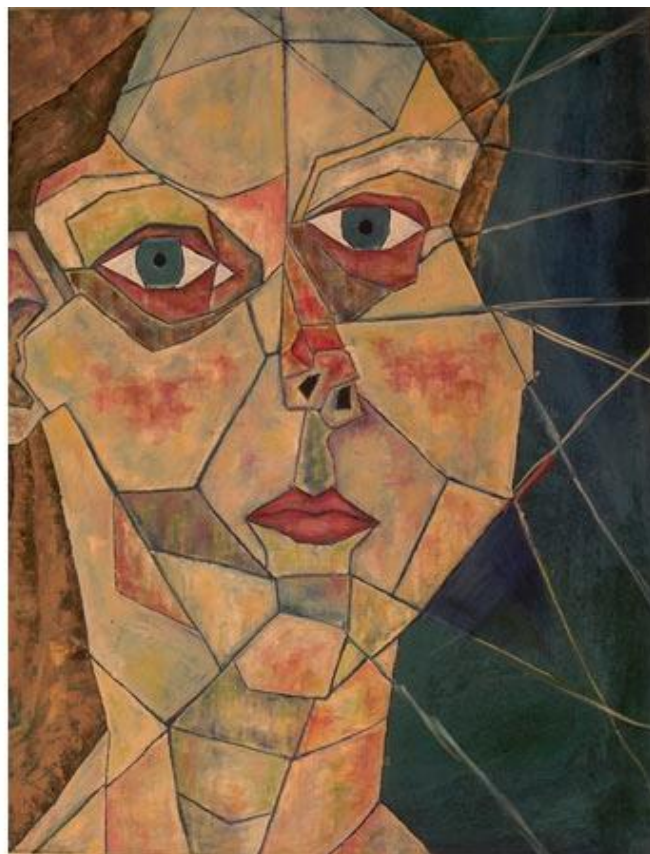
По мнению автора, картина должна была разбудить уснувшую совесть современников, а потому воспринималась как страстный голос художника в защиту поруганной красоты, униженной и несправедливой женщины. Картина выполнена в кубистической манере. Энергичный рисунок, преобладающие наклонные ломаные линии, нервные изломы драпировок передают динамику форм, создают ощущение распада и дисгармонии. Отсутствие центра композиции открывает возможность рассматривать изображение с различных точек зрения. Натюрморт из маленькой горки фруктов у ног девушек кажется странным и неуместным в общей композиции, готовым вот-вот «выскочить» за пределы полотна. Женские тела розового цвета явно дисгармонируют с голубым фоном занавеса. По характеру живописи картина скорее напоминает большое декоративное панно.



# НАТЮРМОРТ С СОЛОМЕННЫМ СТУЛОМ

Однажды Пикассо взял клеенку, на которой была изображена сетка плетеного стула. Вырезав кусок нужной ему формы, он приклеил его к холсту. Так был создан «Натюрморт с соломенным стулом». Небольшая овальной формы картина была полна деталей, идущих вразрез с существовавшими нормами живописи. Разрозненные элементы, соединенные определенным образом, все же создавали единое целое. Пикассо преднамеренно нарушает гармоническое восприятие картины, объединяя на одном полотне предметы, реальность каждого из которых воспринимается в различной степени. Но они объединены таким образом, что создают игру противоречивых и в то же время дополняющих друг друга чувств.





**КРОМЕ НАТЮРМОРТА,  
КУБИСТЫ НЕ РЕДКО  
ОБРАЩАЛИСЬ  
И К ЖАНРУ ПОРТРЕТА. ФИГУРА  
ЧЕЛОВЕКА,  
ПРЕДСТАВЛЕННАЯ В  
ГЕОМЕТРИЧЕСКИХ ФОРМАХ,  
ВЕСЬМА ОТДАЛЕННО  
ВОСПРОИЗВОДИЛА  
РЕАЛЬНУЮ МОДЕЛЬ. ГОЛОВА  
НАПОМИНАЛА ШАР,  
РУКИ — ПРЯМОУГОЛЬНИК,  
СПИНА — ТРЕУГОЛЬНИК.  
ЛИЦО РАСПАДАЛОСЬ НА  
МНОЖЕСТВО  
ОТДЕЛЬНЫХ ЭЛЕМЕНТОВ,  
ПО КОТОРЫМ С ТРУДОМ  
МОЖНО  
БЫЛО ВОССТАНОВИТЬ  
ОБЛИК ПОРТРЕТИРУЕМОГО.**