

**День борьбы**  
**24 марта**

**с**

**туберкулёзо**

**м**

**Туберкулез:  
ежегодно заболевают 8 млн.,  
умирают 3 млн.чел.(38%).**



На пороге XXI века туберкулез остается одной из самых распространенных инфекций в Мире, представляя угрозу для населения большинства стран, включая экономически развитые. В последние годы отмечается его практически повсеместный рост. Туберкулез становится слишком опасной инфекцией, унося гораздо больше человеческих жизней, чем любое другое инфекционное заболевание.



***Микобактерия туберкулеза***  
является устойчивым к воздействию различных химических и физических факторов микроорганизмом, может длительное время сохраняться во внешней среде.

# Пути проникновения инфекции



- Воздушно-капельный: возбудитель попадает с капельками слизи и мокроты, которые выбрасываются больными при чихании, разговоре, кашле.



- При употреблении в пищу молочных продуктов от больных туберкулезом животных.

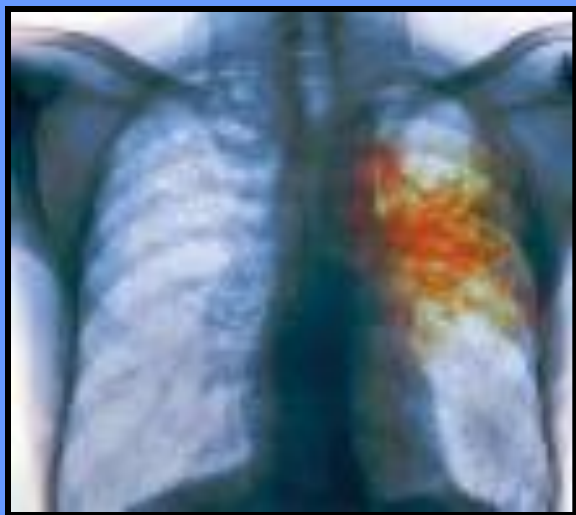


- Через кожу, миндалины.
- Внутриутробное заражение плода у беременных женщин.



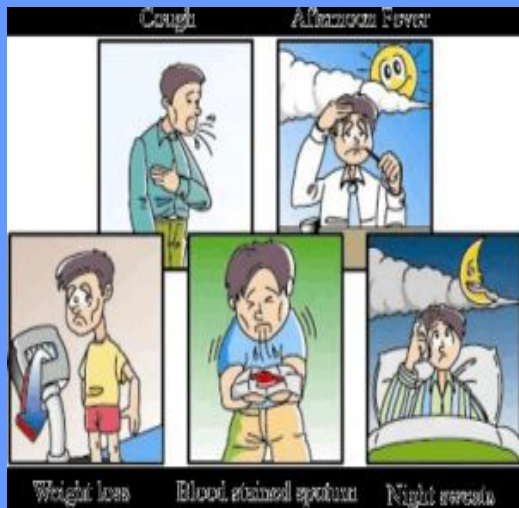
После первичного заражения может не наступить никаких клинических проявлений болезни. Возбудители туберкулеза могут длительное время (годы, десятилетия) находиться в организме, не причиняя ему вреда.

# Активизация туберкулёзного процесса может наступить:



- При стрессовых ситуациях
- При недостаточности питания
- При ухудшение социальных условий жизни
- При старении
- При алкоголизме
- При табакокурении
- У наркозависимых
- У ВИЧ-инфицированных
- При наличии сопутствующих заболеваний (диабет, язвенная болезнь желудка и 12-типерстной кишки, хронические неспецифические болезни легких).

# Заподозрить течение туберкулеза можно при наличии следующих СИМПТОМОВ:



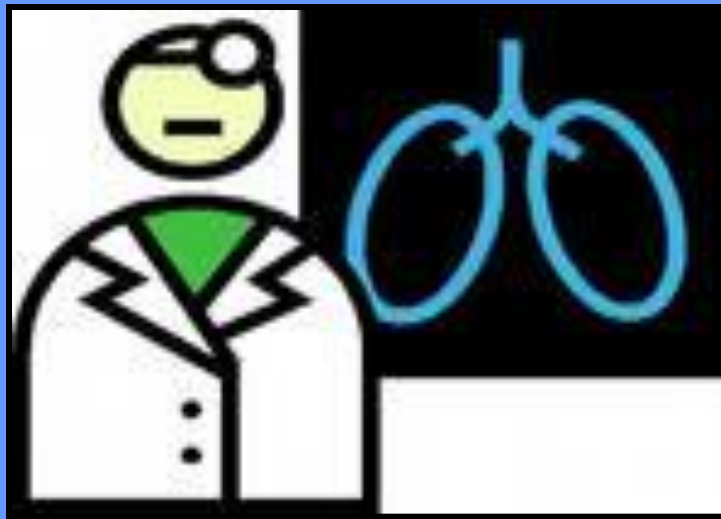
кашель или покашливание с выделением мокроты, возможно с кровью;

быстрая утомляемость и появление слабости;

снижение или отсутствие аппетита, потеря в весе;

повышенная потливость, особенно по ночам;




незначительное повышение температуры до 37-37,5 градусов.




При сохранении хотя бы  
одного из  
перечисленных выше  
симптомов в течение  
трёх недель  
необходимо срочно  
обратиться к терапевту



## Основными мероприятиями в вопросах профилактики туберкулёза являются:

-  **вакцинация** (проводится в соответствии с Национальным календарем профилактических прививок)
-  **флюорография легких** – как метод раннего выявления туберкулеза
-  **туберкулинодиагностика** (реакция Манту, реакция Пирке).

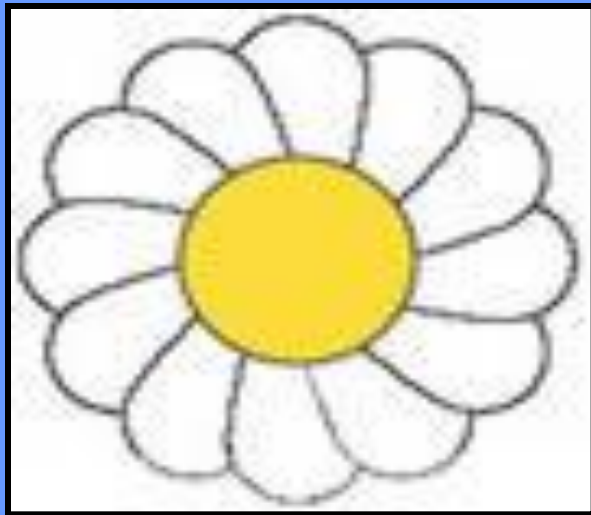


**ПОМНИТЕ! Каждый житель нашего региона  
(начиная с 15 лет) должен проходить  
ежегодное флюорографическое  
обследование.**

# Календарь прививок против туберкулеза



<b>Новорожденные</b>	<b>3-7 дней</b>
<b>Дети</b>	<b>7 лет</b>
	<b>14 лет</b>



**Берегите себя и  
своих близких!**